



# Trattore cingolato

# D7

## Specifiche Tecniche

Le configurazioni e le funzionalità possono variare in base alla regione. Consulta il tuo rivenditore Cat® per maggiori informazioni sulla disponibilità nella tua zona.

### Indice

#### Trattore cingolato D7

<b>Specifiche</b> .....	<b>3</b>	D7 LGP S/SU.....	6
Motore .....	3	Lame .....	6
Capacità liquido/rifornimento .....	3	Pattini dei cingoli.....	7
Impianto di condizionamento .....	3	Dimensioni – Accessori posteriori.....	7
Trasmissione .....	3	Ripper .....	7
Trazione alla barra .....	4	Verricello .....	8
Comandi idraulici – Pressioni .....	4	Standard.....	9
Comandi idraulici – Pompa .....	4	Filtraggio cabina avanzato .....	9
D7 SU/U.....	5	Funzionalità tecnologiche .....	10
Lame .....	5	<b>Attrezzatura standard e a richiesta.....</b>	<b>11</b>

#### Trattore cingolato D7 – Configurazione movimentatore di rifiuti

<b>Principali funzionalità e vantaggi</b> .....	<b>13</b>	Movimentatore di rifiuti D7 LGP .....	17
<b>Specifiche</b> .....	<b>14</b>	Lame .....	17
Motore .....	14	Caratteristiche del Movimentatore di rifiuti D7 .....	18
Capacità liquido/rifornimento .....	14	Pattini – Heavy Duty Extended Life (HDXL) .....	19
Impianto di condizionamento .....	14	Dimensioni – Accessori posteriori.....	19
Trasmissione .....	14	Ripper .....	19
Trazione alla barra .....	15	Standard.....	20
Comandi idraulici – Pressioni .....	15	Filtraggio cabina avanzato .....	20
Comandi idraulici – Pompa .....	15	Funzionalità tecnologiche .....	21
Movimentatore di rifiuti D7 .....	16	<b>Attrezzatura di standard e a richiesta.....</b>	<b>22</b>
Lame .....	16		

(continua alla pagina seguente)

Indice *(continua)*

Trattore cingolato D7 – Configurazioni posa tubi/forestale

<b>Principali funzionalità e vantaggi</b>	<b>24</b>	D7 LGP	28
<b>Specifiche</b>	<b>25</b>	Lame	28
Motore	25	Caratteristiche del D7 posa tubi/forestale	29
Capacità liquido/rifornimento	25	Pattini – Heavy Duty Extended Life (HDXL)	30
Impianto di condizionamento	25	Dimensioni – Accessori posteriori	30
Trasmissione	25	Ripper	30
Trazione alla barra	26	Verricello	31
Comandi idraulici – Pressioni	26	Standard	32
Comandi idraulici – Pompa	26	Filtraggio cabina avanzato	32
D7	27	Funzionalità tecnologiche	33
Lame	27	<b>Attrezzatura standard e a richiesta</b>	<b>34</b>

## Motore

Modello motore	Cat® C9.3B	
Emissioni	EPA EPA Tier 4 Final/ EU Stage V/Japan 2014/ Korea Tier 4 Final	
Numero di build	17A	
Gruppo motopropulsore	Completamente automatica a 4 marce	
Potenza netta (2.200 giri/min)		
ISO 9249/SAE J1349	197 kW	265 hp
ISO 9249/SAE J1349 (DIN)	268 mhp	
Potenza del motore (1.400 giri/min)		
ISO 14396	230 kW	309 hp
ISO 14396 (DIN)	313 mhp	
Alesaggio	115,0 mm	4,5 pollici
Corsa	149,0 mm	5,9 pollici
Cilindrata	9,3 l	567 pollici <sup>3</sup>

- La potenza netta indicata è quella disponibile al volante del motore quando il motore è dotato di ventola, filtro dell'aria, modulo emissioni pulite e alternatore.
- La potenza netta è testata in base agli standard ISO 9249:2007 e SAE J1349:2011.
- La potenza motore è testata in base agli standard ISO 14396:2002.
- Tutte le normative Tier 4 Interim e Final, Stage IIIB, Stage IV, Stage V, Japan 2014 (Tier 4 Final) e Korea Tier 4 Final relative ai motori diesel per macchine non adibite al trasporto su strada richiedono l'uso di diesel a bassissimo tenore di zolfo (ULSD, Ultra Low Sulfur Diesel), contenenti 15 ppm (mg/kg) di zolfo o meno. Le miscele di biodiesel fino a B20 (miscela al 20% in volume) sono ammesse se miscelate con ULSD contenente non più di 15 ppm (mg/kg) di zolfo. I biodiesel B20 devono essere conformi alle caratteristiche tecniche ASTM D7467 (le sostanze della miscela di biodiesel devono soddisfare le specifiche Cat per il biodiesel, ASTM D6751 o EN 14214). È richiesto olio Cat DEO-ULS™ o altro olio conforme alle caratteristiche tecniche Cat ECF-3, API CJ-4 e ACEA E9. Per ulteriori raccomandazioni relative al combustibile specifico per la macchina, consultare il proprio Manuale di funzionamento e manutenzione (OMM).
- Il DEF (Diesel Exhaust Fluid) utilizzato nei sistemi Cat di riduzione selettiva catalitica (SCR), deve soddisfare i requisiti indicati nello standard 22241 dell'Organizzazione internazionale per la normazione (ISO).

## Capacità liquido/rifornimento

Serbatoio carburante	465 l	123 gal
Serbatoio DEF	44 l	11,6 gal
Impianto di raffreddamento	62 l	16,3 gal
Basamento del motore	28 l	7,4 gal
Gruppo motopropulsore	187 l	49,4 gal
Telai dei rulli standard/LGP (ciascuno)	85-96 l	22,4-25,3 gal
Trasmissione finale (ciascuno)	13 l	3,4 gal
Impianto idraulico	144 l	38 gal

## Impianto di condizionamento

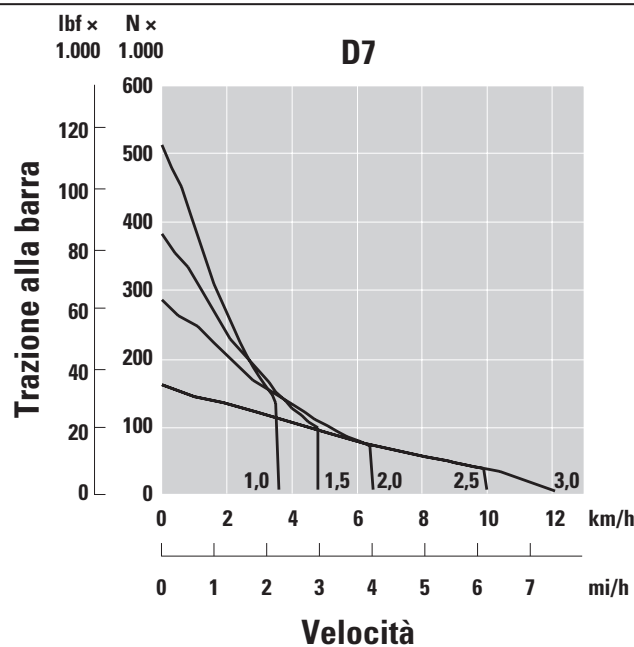
L' impianto di condizionamento installato su questa macchina contiene gas fluorurato refrigerante ad effetto serra R134a (potenziale di riscaldamento globale = 1.430). Il sistema contiene 1,36 kg di refrigerante con un equivalente in CO<sub>2</sub> pari a 1,946 tonnellate metriche.

## Trasmissione

1,0 in avanti	3,5 km/h	2,2 mi/h
1,5 in avanti	4,8 km/h	3,0 mi/h
2,0 in avanti	6,4 km/h	4,0 mi/h
2,5 in avanti	9,0 km/h	5,6 mi/h
3,0 in avanti	11,4 km/h	7,1 mi/h
1,0 retromarcia	3,5 km/h	2,2 mi/h
1,5 retromarcia	4,8 km/h	3,0 mi/h
2,0 retromarcia	6,3 km/h	3,9 mi/h
2,5 retromarcia	8,5 km/h	5,3 mi/h
3,0 retromarcia	11,4 km/h	7,1 mi/h

# Specifiche del Trattore cingolato D7

## Trazione alla barra



## Comandi idraulici – Pressioni

Pressione operativa massima dell'attrezzatura	31.000 kPa	4.496 psi
Pressione operativa massima dello sterzo	38.000 kPa	5.510 psi

## Comandi idraulici – Pompa

Resa della pompa  
(velocità del motore a 1.900 giri/min\*)

Attrezzatura	220 l/min	58 gal/min
Sterzo	267 l/min	70 gal/min
Ventola	56 l/min	15 gal/min
Flusso del cilindro di sollevamento	220 l/min	58 gal/min
Flusso del cilindro di inclinazione	170 l/min	45 gal/min
Flusso del cilindro del ripper	220 l/min	58 gal/min

\*La velocità del motore varia in base al carico e alla velocità di marcia. È indicato un regime basso/minimo accelerato del carico di lavoro.

# Specifiche del Trattore cingolato D7

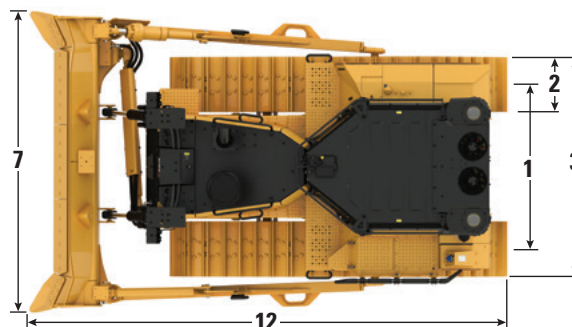
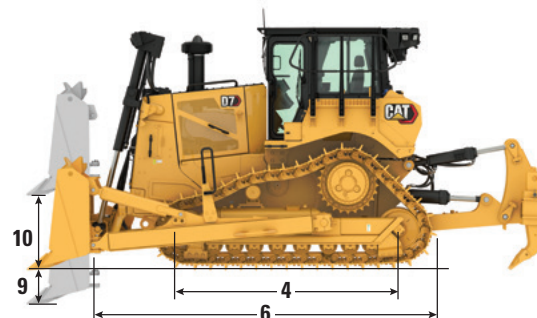
## D7 SU/U

Peso operativo*	29.776 kg	65.644 libbre
Peso di spedizione**	26.043 kg	57.415 libbre
Pressione al suolo (ISO 16754)	72,1 kPa	10,5 psi
Carro	41 sezioni con 8 rulli inferiori	
1 Carreggiata	1,98 m	78 pollici
2 Larghezza della piastra dei cingoli (standard)	0,61 m	24 pollici
3 Larghezza della motrice (senza perni)	2,59 m	102 pollici
4 Lunghezza cingoli a terra	2,97m	117 pollici
Area di contatto a terra (ISO 16754)	4,05 m <sup>2</sup>	6.274 pollici <sup>2</sup>
Altezza della costola (impieghi moderati)	0,07 m	2,9 pollici
Distanza libera da terra	0,44 m	17,5 pollici
5 Altezza della macchina***	3,43 m	134,9 pollici
6 Lunghezza della motrice base	4,66 m	183,4 pollici
Con ripper, aggiungere	1.570 mm	61.8 pollici

\*Il peso operativo include lama, lubrificanti, refrigerante, serbatoio pieno, cabina ROPS/FOPS, ripper e operatore da 75 kg (165 lb).

\*\*Il peso di spedizione comprende cilindri di sollevamento lama, lubrificanti, refrigerante, carburante al 10%, cabina ROPS / FOPS e ripper.

\*\*\*Altezza della macchina dalla punta della costola alla sommità dell'antenna Product Link™. Per i deflettori, aggiungere 64 mm (2,5 pollici) all'altezza complessiva della macchina. Con impieghi estremi, aggiungere 9 mm (0,4 pollici). Cat GRADE con antenne 3D, non vi è alcuna aggiunta all'altezza della macchina.



## Lame

Configurazione	Semiuniversale (SU)		Universale (U)	
Capacità (ISO 9246)	7,42 m <sup>3</sup>	9,7 iarde <sup>3</sup>	8,56 m <sup>3</sup>	11,2 iarde <sup>3</sup>
7 Larghezza inclusi margini estremi di taglio	3,64 m	143,3 pollici	3,92 m	154,3 pollici
Larghezza esclusi margini estremi di taglio	3,50 m	138,0 pollici	3,78 m	149,0 pollici
8 Altezza	1,56 m	61,6 pollici	1,56 m	61,6 pollici
9 Profondità di scavo	0,58 m	22,8 pollici	0,58 m	22,8 pollici
10 Altezza di sollevamento	1,21 m	47,8 pollici	1,21 m	47,8 pollici
11 Massima inclinazione all'angolo della lama	0,52 m	20,4 pollici	0,56 m	22,2 pollici
Angolo di inclinazione massima	8,5°		8,5°	
Regolazione del passo	± 3,5°		± 3,5°	
12 Lunghezza della macchina (con lama)	5,78 m	227,4 pollici	6,03 m	237,4 pollici
Peso della lama (lama + bracci di spinta installati)	3.269 kg	7.207 libbre	3.473 kg	7.640 libbre

# Specifiche del Trattore cingolato D7

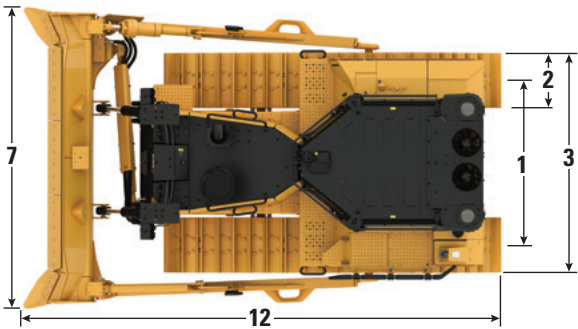
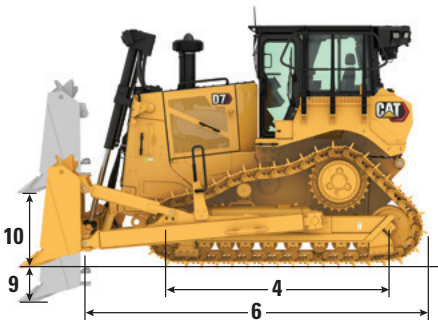
## D7 LGP S/SU

Peso operativo*	28.677 kg	63.220 libbre
Peso di spedizione**	25.074 kg	55.278 libbre
Pressione al suolo (ISO 16754)	43,4 kPa	6,3 psi
Carro	43 sezioni con 9 rulli inferiori	
1 Carreggiata	2,24 m	88 pollici
2 Larghezza della piastra dei cingoli (standard)	0,91 m	36 pollici
3 Larghezza della motrice (senza perni)	3,15 m	124 pollici
4 Lunghezza cingoli a terra	3,20 m	126 pollici
Area di contatto a terra (ISO 16754)	6,47 m <sup>2</sup>	10.036 pollici <sup>2</sup>
Altezza della costola (impieghi moderati)	0,07 m	2,9 pollici
Distanza libera da terra	0,44 m	17.5 pollici
5 Altezza della macchina***	3,43 m	135,0 pollici
6 Lunghezza della motrice base	4,66 m	183,4 pollici

\*Il peso operativo include lama, lubrificanti, refrigerante, serbatoio del carburante pieno, cabina ROPS / FOPS, barra di traino e operatore da 75 kg (165 lb).

\*\*Il peso di spedizione comprende cilindri di sollevamento della lama, lubrificanti, refrigerante, carburante al 10%, cabina ROPS/FOPS e barra di trazione.

\*\*\*Altezza della macchina dalla punta della costola alla sommità dell'antenna Product Link. Per i deflettori, aggiungere 64 mm (2,5 pollici) all'altezza complessiva della macchina. Con impieghi estremi, aggiungere 9 mm (0,4 pollici). Quando viene installato Cat GRADE con antenne 3D, non vi è alcuna aggiunta all'altezza della macchina.



Configurazione semiuniversale (SU) standard mostrata

## Lame

Configurazione	Dritta (S)		Semiuniversale (SU)	
Capacità (ISO 9246)	6,20 m <sup>3</sup>	8,1 iarde <sup>3</sup>	8,79 m <sup>3</sup>	11,5 iarde <sup>3</sup>
7 Larghezza inclusi margini estremi di taglio	4,31 m	169,8 pollici	3,93 m	154,6 pollici
Larghezza esclusi margini estremi di taglio	4,15 m	163,0 pollici	3,78 m	149,0 pollici
8 Altezza	1,37 m	53,8 pollici	1,56 m	61,6 pollici
9 Profondità di scavo	0,58 m	22,8 pollici	0,58 m	22,8 pollici
10 Altezza di sollevamento	1,21 m	47,8 pollici	1,21 m	47,8 pollici
11 Massima inclinazione all'angolo della lama	0,51 m	19,9 pollici	0,51 m	19,9 pollici
Angolo di inclinazione massima	7,0°		7,0°	
Regolazione del passo	± 3,5°		± 3,5°	
12 Lunghezza della macchina (con lama)	5,50 m	216,4 pollici	5,79 m	227,8 pollici
Peso della lama (lama + bracci di spinta installati)	3.521 kg	7.762 libbre	3.500 kg	7.700 libbre

## Pattini dei cingoli

Alcuni pattini dei cingoli non sono disponibili in tutte le regioni. Si prega di consultare il rivenditore Cat per i dettagli.

Heavy Duty Extended Life (HDXL)	Standard – Sezione 41			LGP – Sezione 43
	560 mm (22 pollici)	610 mm (24 pollici)	660 mm (26 pollici)	915 mm (36 pollici)
Impieghi moderati			✓	✓
Impieghi estremi	✓	✓	✓	✓
Trapezoidale per impieghi estremi		✓		✓
Autopulente				✓
Cingoli a boccole rotanti	560 mm (22 pollici)	610 mm (24 pollici)	660 mm (26 pollici)	915 mm (36 pollici)
Impieghi moderati		✓		

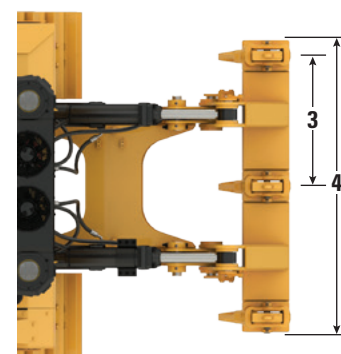
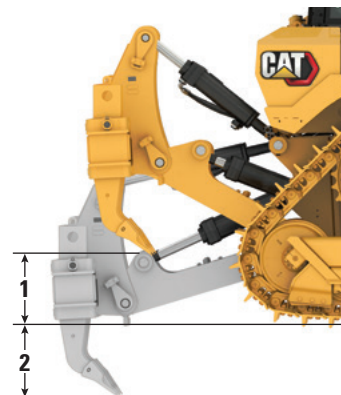
## Dimensioni – Accessori posteriori

Aggiungere quanto segue alla lunghezza totale della macchina quando sono installati questi accessori posteriori.

Barra di traino		Verricello		Ripper		Striker box per rifiuti	
276 mm	10,8 pollici	749,7 mm	29,5 pollici	1.570 mm	61,8 pollici	450,5 mm	17,7 pollici

## Ripper

Tipo	Parallelogramma regolabile	
Peso con tre gambi	3.607 kg	8.091 libbre
Peso con un gambo	3.307 kg	7.431 libbre
4 Larghezza della trave	2.210 mm	87 pollici
Sezione trasversale della trave	343 × 279 mm	13,5 × 11 pollici
1 Distanza massima da terra, sollevato (punta del gambo)	748 mm	29,4 pollici
2 Penetrazione massima	757 mm	29,8 pollici
3 Numero di porta-denti	3	
Forza massima di penetrazione	8.664 kg	19.100 libbre
Forza massima di estrazione	17.138 kg	38.513 libbre



# Specifiche del Trattore cingolato D7

Verricello		
Modello verricello	PA110	
Peso <sup>2</sup>	2.046 kg	4.511 libbre
Capacità rifornimento dell'olio	15 l	4 gal
Lunghezza verricello e staffa	1.575 mm	62 pollici
Larghezza alloggiamento verricello <sup>1</sup>	1.160 mm	45,6 pollici
Diametro del tamburo	320 mm	12,5 pollici
Larghezza del tamburo	320 mm	12,5 pollici
Diametro flangia	610 mm	24 pollici
Capacità tamburo – 28 mm (1,13 in) <sup>4</sup>	66 m	218 piedi
Azionamento del verricello	Idraulico (elevata potenza)	
Controllo	Elettrico	
Diametro corda (consigliato)	28 mm	1,13 pollici
Diametro corda (facoltativo)	32 mm	1,25 pollici
Capacità tamburo – 28 mm (1,13 in) <sup>3</sup>	78 m	261 piedi
Capacità tamburo – 32 mm (1,25 in) <sup>3</sup>	62 m	207 piedi
Capacità tamburo – 28 mm (1,13 in) <sup>4</sup>	55 m	185 piedi
Capacità tamburo – 32 mm (1,25 in) <sup>4</sup>	36 m	119 piedi
Dimensioni della ghiera del cavo (O.D. × Lunghezza)	60 mm × 70 mm	2,38 pollici × 2,75 pollici
Tamburo scoperto massimo		
Forza di traino <sup>5</sup>	489,3 kN	110.000 libbre
Velocità di linea <sup>6</sup>	23,5 m/min	77 piedi/min
Tamburo con carico massimo <sup>3</sup>		
Forza di traino <sup>5</sup>	296 kN	66.500 libbre
Velocità di linea <sup>6</sup>	39 m/min	127 piedi/min

<sup>1</sup>La larghezza del verricello non include staffe di montaggio/adattatori.

<sup>2</sup>Il peso indicato include verricello di base, materiale di montaggio, protezioni e olio. Cavo metallico non incluso.

<sup>3</sup>Capacità teorica del tamburo come definita dalla normativa SAE J1158.

<sup>4</sup>Capacità consigliata del tamburo secondo la normativa SAE J706 (K=0,9).

<sup>5</sup>Lo sforzo massimo di linea è inferiore alla portata del verricello indicata a catalogo o allo sforzo massimo di linea calcolato alla massima pressione dell'impianto idraulico del trattore.

<sup>6</sup>La velocità massima di linea viene calcolata alla velocità di linea a vuoto al massimo flusso dell'impianto idraulico del trattore.



## Standard

### Struttura ROPS/FOPS

- La ROPS (Rollover Protective Structure) fornita da Caterpillar soddisfa i criteri ISO 3471:2008 per le ROPS.
- La FOPS (Falling Object Protective Structure) soddisfa i requisiti ISO 3449:2005 Livello II.

### Freni

- I freni soddisfano lo standard ISO 10265:2008.

### Informazioni sul livello acustico

- Il livello medio di potenza sonora dinamica per lo spettatore quando viene utilizzato lo standard "ISO 6395: 2008" per misurare il valore di una macchina è di 110 dB(A). La misurazione è stata eseguita con la velocità della ventola di raffreddamento del motore impostata al 70% del valore massimo. Il livello del suono può variare a seconda della velocità della ventola di raffreddamento del motore.

NOTA: l'incertezza del livello di potenza del suono dinamico è  $\pm 2$  dB(A).

- Il livello dichiarato di pressione acustica dinamica sull'operatore quando viene utilizzato "ISO 6396:2008" per misurare il valore per una cabina chiusa è di 76 dB(A). La misurazione è stata eseguita con la velocità della ventola di raffreddamento del motore impostata al 70% del valore massimo. Il livello del suono può variare a seconda della velocità della ventola di raffreddamento del motore. La cabina è stata installata e mantenuta in modo appropriato. La misurazione è stata condotta con le porte della cabina e i finestrini della cabina chiusi.

NOTA: l'incertezza del livello di pressione sonora dinamica per l'operatore è di  $\pm 2$  dB(A).

- La protezione acustica può essere necessaria quando la macchina viene utilizzata con una postazione operatore aperta per periodi prolungati, in un ambiente rumoroso o con una cabina non adeguatamente mantenuta.

### Informazioni sul livello acustico per le macchine nei paesi dell'Unione Europea e nei paesi che adottano le "Direttive dell'Unione Europea"

- Se in dotazione, l'etichetta di certificazione viene utilizzata per verificare la certificazione del suono ambientale della macchina in base ai requisiti dell'Unione Europea. Il valore riportato sull'etichetta indica il livello di potenza acustica esterna ( $L_{WA}$ ) di 112 dB(A) garantito al momento della fabbricazione per le condizioni specificate in "2000/14 / CE".
- Il livello dichiarato di pressione acustica dinamica sull'operatore quando viene utilizzato "ISO 6396:2008" per misurare il valore per una cabina chiusa è di 75 dB(A). La misurazione è stata eseguita con la velocità della ventola di raffreddamento del motore impostata al 70% del valore massimo. Il livello del suono può variare a seconda della velocità della ventola di raffreddamento del motore. La cabina è stata installata e mantenuta in modo appropriato. La misurazione è stata condotta con le porte della cabina e i finestrini della cabina chiusi.

NOTA: l'incertezza del livello di pressione sonora dinamica per l'operatore è di  $\pm 2$  dB(A).

- La protezione acustica può essere necessaria quando la macchina viene utilizzata con una postazione operatore aperta per periodi prolungati, in un ambiente rumoroso o con una cabina non adeguatamente mantenuta.

## Filtraggio cabina avanzato

### Cabina operatore

- La canalizzazione HVAC con controllo automatico della temperatura e velocità della ventola, offre all'operatore il massimo comfort con meno input da parte dell'utente.
- Ridotta manutenzione del nucleo del condensatore con ventole a inversione automatica.
- Il filtraggio avanzato Cat della cabina è di serie.

### La filtrazione avanzata Cat della cabina

- Protezione dell'operatore da particolato respirabile (dimensioni 0,3-10 micron).
- Cabina pressurizzata in modo sostenibile (conforme alla Silica statunitense).
- Manutenzione ridotta con maggiore durata, filtri ad alta efficienza.
- Protezione per tutte le componenti della cabina: elettronica, ecc.
- Aiuta a soddisfare i requisiti della Tabella 1 della normativa antinfortunistica in materia di sicurezza e salute sul lavoro degli Stati Uniti per le cabine per l'operatore.
- Offerte opzionali di filtri multilivello per aggiornamenti di efficienza. Contattare il rivenditore Cat per informazioni sulla disponibilità.
  - MERV 16: dotazione di serie
  - HEPA (filtro dell'aria antiparticolato ad alta efficienza)
  - Carbone attivo + HEPA
  - ABEK1 + HEPA

# Specifiche del Trattore cingolato D7

## Funzionalità tecnologiche

Il Cat D7 offre la più ampia scelta di funzionalità tecnologiche, per aiutarti a ricavare il massimo dal tuo dozer.

GRADE	Premium Display/Non-ARO	ARO con Assist	GRADE con 3D
GRADE con 3D	—	+ <sup>1</sup>	✓
Sistema di controllo del livellamento da parte di terzi	+	✓	✓
ASSIST			
Slope Indicate	✓	✓	✓
Stable Blade			
Slope Assist			
Monitor per il carico della lama	—	✓	✓
Controllo della trazione			
AutoCarry™			
VISION/DETECT			
Camera per la retrovisione HD con linee guida per la retromarcia	✓	✓	✓
LINK			
Product Link Cellular	✓	✓	✓
Product Link Doppia modalità	⊕	⊕	⊕
Assistenza rapida da remoto/Risoluzione problemi	✓	✓	✓
Connettività Grade	—	✓	✓
FUNZIONALITÀ PER L'OPERATORE			
ID Operatore <sup>2</sup>	✓	✓	✓
Sicurezza della macchina – Codice di accesso <sup>2</sup>	✓	✓	✓
Sicurezza della macchina – Bluetooth® <sup>2</sup>	⊕	⊕	⊕

<sup>1</sup> Richiede accessorio abilitato al software (SEA)

<sup>2</sup> Contattare il rivenditore per l'abilitazione

✓ Standard

+ Opzione di installazione da parte del rivenditore

⊕ Opzione di serie

**Nota:** Grade e le tecnologie assistite, a eccezione di Slope Indicate, non sono compatibili con Angle Blade.

## Attrezzatura standard e a richiesta

L'attrezzatura standard e a richiesta può variare. Consulta il tuo rivenditore Cat per maggiori dettagli.

Standard A richiesta		Standard A richiesta	
<b>GRUPPO MOTOPROPULSORE</b>		<b>AMBIENTE OPERATORE</b>	
Motore diesel Cat C9.3B	✓	Cabina completamente ridisegnata con ROPS e FOPS integrati, vetro per sportello a pannello singolo, finestre scorrevoli, con Filtraggio Avanzato Cat per la Cabina	✓
Trasmissione completamente automatica a 4 velocità con ripartitore di coppia della frizione di blocco (LUC)	✓	Cabina (resistente ad elevati volumi di detriti) completamente ridisegnata con ROPS e FOPS integrati, sportelli in policarbonato resistenti agli urti, robusti finestrini laterali per una migliore tenuta, prefiltro elettrico con Filtraggio Avanzato Cat per la Cabina per prestazioni e durata del filtro migliorate	✓
Post refrigeratore (ATAAC)	✓	Display a colori touchscreen a cristalli liquidi di 10 pollici (254 mm)	✓
Radiatore con placca in barre d'alluminio	✓	Videocamera di retrovisione integrata	✓
Impianto differenziale di sterzata	✓	Funzionalità fondamentali del macchinario su display	✓
Prefiltro dell'aria per il motore con espulsione delle polveri	✓	ID Operatore/ID Operatore con opzione Security	✓
Prefiltro dell'aria per il motore con schermo ed espulsione della polvere	✓	Sedile in tessuto con supporto lombare meccanico regolabile	✓
Motore con scudo termico	✓	Sedile deluxe riscaldato/ventilato in pelle con supporto lombare elettronico regolabile	✓
Spegnimento del motore inattivo	✓	Controlli elettroidraulici per implementazione e sterzo	✓
Refrigerante a lunga durata	✓	Comando a joystick	✓
Trasmissioni finali a doppia riduzione – Standard o LGP	✓	Comando a joystick - ARO	✓
Trasmissioni finali a doppia riduzione – artico, rifiuti	✓	Filtro dell'aria	✓
Separatore carburante/acqua	✓	Prefiltro dell'aria elettrico	✓
Pompa di adescamento del combustibile elettrica	✓	Sistema modulare di riscaldamento, ventilazione e condizionamento dell'aria (HVAC) montato in cabina, con ventole a inversione automatica. Controllo automatico della temperatura e della ventola con canalizzazione distribuita.	✓
Ventola idraulica su richiesta	✓	Comunicazione via radio	✓
Ventola idraulica a inversione	✓	Specchietto retrovisore	✓
Insonorizzazione	✓	Cintura di sicurezza retrattile da 76 mm (3 pollici)	✓
Nuclei del radiatore resistenti ai detriti	✓	Portabicchieri	✓
Ausilio all'avviamento automatico a etere	✓	Tappetini cruscotto	✓
Filtro dell'aria del motore con indicatore elettronico di servizio	✓	Radio di intrattenimento con Bluetooth e microfono	✓
Sistema DEH (Diesel Exhaust Fluid) – Indicatore di riempimento elettronico, linee/serbatoio riscaldati	✓	Vano per contenitori di alimenti	✓
Riscaldatore ad acqua (110 V or 220 V)	✓	Tergicristalli	✓
<b>TECNOLOGIA CAT</b>		Porte USB e AUX	✓
Slope Indicate	✓	Interruttore di presenza dell'operatore	✓
ARO con Assist	✓	(continua alla pagina seguente)	
– Slope Assist			
– Controllo della trazione			
– Stable Blade			
– Monitor per il carico della lama			
– AutoCarry			
– Sistema di controllo del livellamento da parte di terzi			
Cat GRADE con 3D	✓		
– Display a colori touchscreen da 10 pollici (254 mm)			
– Ricevitori e antenne Grade			
– Accessorio abilitato al software (SEA) Grade			
– ARO con funzioni Assist			
Compatibilità con radio e stazioni base di Trimble, Topcon e Leica.	✓		
Capacità di installazione di sistemi di livellamento 3D Trimble, Topcon e Leica	✓		
Product Link, Cellulare	✓		
Product Link: sia cellulare che satellitare	✓		
Assistenza rapida da remoto/Risoluzione problemi	✓		
Connettività Grade	✓		
ID Operatore	✓		
Sicurezza del macchinario: codice di accesso	✓		
Sicurezza del macchinario: Bluetooth	✓		
Pronto per il controllo in remoto	✓		
Cat COMMAND per la spianatura	✓		

# Attrezzatura standard e a richiesta per il D7

## Attrezzatura standard e a richiesta (continua)

L'attrezzatura standard e a richiesta può variare. Consulta il tuo rivenditore Cat per maggiori dettagli.

	Standard	A richiesta		Standard	A richiesta
<b>CARRO</b>			<b>ASSISTENZA E MANUTENZIONE</b>		
Carro Standard o Low Ground Pressure (LGP)	✓		Rimozione cabina in 30 minuti	✓	
Impieghi gravosi (HDXL con DuraLink™)	✓		Rubinetti per il controllo della pressione centralizzati, montati in remoto	✓	
Cingoli a boccole rotanti		✓	Tubi di scarico ecologici	✓	
Carro rifiuti		✓	Intervalli di manutenzione estesi (500 ore per il motore, 1.000 ore per il gruppo propulsore)	✓	
Rulli portanti	✓		Centro di manutenzione a livello terra (disconnessione elettrica a distanza, interruttore di arresto secondario, contatore orario)	✓	
Regolatori idraulici del cingolo	✓		Rifornimento veloce del carburante		✓
Cingoli e rulli lubrificati per lunghe durate	✓		Cambio olio ad alta velocità		✓
Pattini dei cingoli per impieghi moderati (consultare il grafico a pagina 7)	✓		Sportelli del radiatore perforati, a persiana e a cerniera per utilizzo pesante	✓	
Pattini dei cingoli per impieghi estremi (consultare il grafico a pagina 7)		✓	Accesso rapido sul pianale della cabina		✓
Guide di scorrimento del telaio dei rulli dei cingoli: centrale, parziale o completa (NOTA: le guide di scorrimento centrali sono di serie nella macchina LGP)		✓	Luce da lavoro sotto il cofano	✓	
<b>LAME</b>			Recinzioni del motore rimovibili, forate e incernierate	✓	
Semi-universale		✓	Sportelli per il campionamento S·O·S <sup>SM</sup>	✓	
Lama dritta		✓	Reggi-pala	✓	
Lama inclinata		✓	<b>BATTERIE, MOTORINI DI AVVIAMENTO, ALTERNATORI E LIQUIDO REFRIGERANTE</b>		
Lama universale – Solo configurazione standard		✓	Alternatore 150 Amp	✓	
Lama rifiuti/discarica		✓	Alternatore canalizzato 150 Amp		✓
Lama forestale/bonifica del terreno		✓	Motorino di avviamento 24 Volt	✓	
<b>IMPIANTO IDRAULICO</b>			Refrigerante motore, -37 °C (-35 °F)	✓	
Impianto idraulico con rilevamento del carico	✓		Refrigerante motore artico, -51 °C (-60 °F)		✓
Pompe sterzo e implementazione indipendenti	✓		<b>ACCESSORI</b>		
<b>COMPONENTI ELETTRICHE</b>			Ripper con gambi dritti		✓
Luci – 6 LED	✓		Verricello: – PACCAR PA110		✓
Luci premium – 12 LED		✓	Barra di traino		✓
Allarme di backup	✓		Striker box posteriore con striker bar		✓
Segnale luminoso di avvertimento		✓	<b>PROTEZIONI E SCHERMI</b>		
Convertitore: due prese da 10 A, 12 V	✓		Protezioni inferiori – standard	✓	
Tromba di segnalazione in avanti	✓		Protezioni inferiori – per impieghi gravosi e sigillate		✓
			Protezioni serbatoio carburante		✓
			Maniglie	✓	
			Protezioni per luci premium, anteriori e laterali		✓
			Pacchetto spazzole		✓
			Schermo posteriore fisso		✓
			Schermo posteriore a cerniera		✓
			Schermo laterale a cerniera		✓



# Movimentatore di rifiuti

## D7

***Il pacchetto per la movimentazione dei rifiuti fornisce delle funzionalità aggiuntive per proteggere il macchinario e l'operatore in condizioni difficili di gestione dei rifiuti. Protezioni, barre di attacco e guarnizioni speciali aiutano a proteggere la macchina e il carrello da urti, avvolgimenti e detriti aerotrasportati.***

### **Completamente automatico, prestazioni di nuova generazione**

- Sfrutta un maggiore peso e un'aggiunta di cavalli rispetto al D7E.
- Come D6 e D8, la trasmissione powershift a 4 velocità completamente automatica si regola in continuazione per la massima efficienza e potenza a terra senza ulteriori input da parte dell'operatore.
- Il pignone elevato offre una guida e un equilibrio migliori, oltre a una maggiore forza di penetrazione.

### **Ulteriore protezione per la macchina**

- La cabina per volumi elevati di detriti/rifiuti con porte in policarbonato resistenti agli urti e finestrini laterali a due pannelli evita la necessità di schermi agli sportelli.
- Il prefiltro dell'aria elettrico aiuta a mantenere l'aria della cabina più pulita e pressurizzata per un maggior comfort dell'operatore.
- La protezione per il serbatoio del combustibile e le protezioni inferiori per impieghi gravosi proteggono i principali componenti della macchina.
- I sigilli interni impediscono ai detriti di penetrare nei componenti interni.
- La barra posteriore antiurto aiuta a impedire ai cingoli di raccogliere i rifiuti.
- I riduttori finali protetti aggiungono protezione contro avvolgimenti e urti.
- 12 luci LED premium illuminano l'area di lavoro.

### **Semplicità di manutenzione**

- Sistema di raffreddamento progettato per ambienti con elevata presenza di detriti, con ventola a inversione automatica e fori di accesso per la pulizia.
- Il radiatore resistente ai rifiuti, con 6 alette per pollice, aiuta a ridurre intasamenti.
- L'opzione del pianale della cabina ad accesso rapido fornisce un accesso senza bisogno di attrezzi alla botola del pianale.
- Scudi termici laminati sul motore e il post-trattamento (quandomontato) offrono ulteriore protezione termica in applicazioni con elevati volumi di detriti.
- Alternatore canalizzato e sigillato per una maggior durata.
- Il prefiltro del motore con lo schermo porta aria più pulita al propulsore.

### **Attrezzato per il tuo lavoro**

- Le lame da discarica sono dotate di una griglia di raccolta dei rifiuti per aumentare la capacità produttiva quando il macchinario lavora con materiali leggeri come i rifiuti.
- La piastra antiusura aiuta ad estendere la vita utile della lama.
- Il carro Heavy Duty Extended Life (HDXL) include tendicinghia in Kevlar® protetti e sigillati per evitare che detriti quali cavi, cordicelle o borse di plastica si avvolgano intorno alle parti saldate.
- Le boccole a pressa e la ritenzione PPR2 del perno sono particolarmente indicate per applicazioni ad elevato impatto quali impieghi forestali, gestione rifiuti, roccia o escavazioni a V.
- Il cingolo con foro centrale aiuta a eliminare i detriti.

# Specifiche del D7 Movimentatore di rifiuti

## Motore

Modello motore	Cat® C9.3B	
Emissioni	EPA EPA Tier 4 Final/EU Stage V/Japan 2014/Korea Tier 4 Final	
Numero di build	17A	
Gruppo motopropulsore	Completamente automatica a 4 marce	
Potenza netta (2.200 giri/min)		
ISO 9249/SAE J1349	197 kW	265 hp
ISO 9249/SAE J1349 (DIN)	268 mhp	
Potenza del motore (1.400 giri/min)		
ISO 14396	230 kW	309 hp
ISO 14396 (DIN)	313 mhp	
Alesaggio	115,0 mm	4,5 pollici
Corsa	149,0 mm	5,9 pollici
Cilindrata	9,3 l	567 pollici <sup>3</sup>

- La potenza netta indicata è quella disponibile al volante del motore quando il motore è dotato di ventola, filtro dell'aria, modulo emissioni pulite e alternatore.
- La potenza netta è testata in base agli standard ISO 9249:2007 e SAE J1349:2011.
- La potenza motore è testata in base agli standard ISO 14396:2002.
- Tutte le normative Tier 4 Interim e Final, Stage IIIB, Stage IV, Stage V, Japan 2014 (Tier 4 Final) e Korea Tier 4 Final relative ai motori diesel per macchine non adibite al trasporto su strada richiedono l'uso di diesel a bassissimo tenore di zolfo (ULSD, Ultra Low Sulfur Diesel), contenenti 15 ppm (mg/kg) di zolfo o meno. Le miscele di biodiesel fino a B20 (miscela al 20% in volume) sono ammesse se miscelate con ULSD contenente non più di 15 ppm (mg/kg) di zolfo. I biodiesel B20 devono essere conformi alle caratteristiche tecniche ASTM D7467 (le sostanze della miscela di biodiesel devono soddisfare le specifiche Cat per il biodiesel, ASTM D6751 o EN 14214). È richiesto olio Cat DEO-ULS™ o altro olio conforme alle caratteristiche tecniche Cat ECF-3, API CJ-4 e ACEA E9. Per ulteriori raccomandazioni relative al combustibile specifico per la macchina, consultare il proprio Manuale di funzionamento e manutenzione (OMM).
- Il DEF (Diesel Exhaust Fluid) utilizzato nei sistemi Cat di riduzione selettiva catalitica (SCR), deve soddisfare i requisiti indicati nello standard 22241 dell'Organizzazione internazionale per la normazione (ISO).

## Capacità liquido/rifornimento

Serbatoio carburante	465 l	123 gal
Serbatoio DEF	44 l	11,6 gal
Impianto di raffreddamento	62 l	16,3 gal
Basamento del motore	28 l	7,4 gal
Gruppo motopropulsore	187 l	49,4 gal
Telai dei rulli standard/LGP (ciascuno)	85-96 l	22,4-25,3 gal
Trasmissione finale (ciascuno)	13 l	3,4 gal
Impianto idraulico	144 l	38 gal

## Impianto di condizionamento

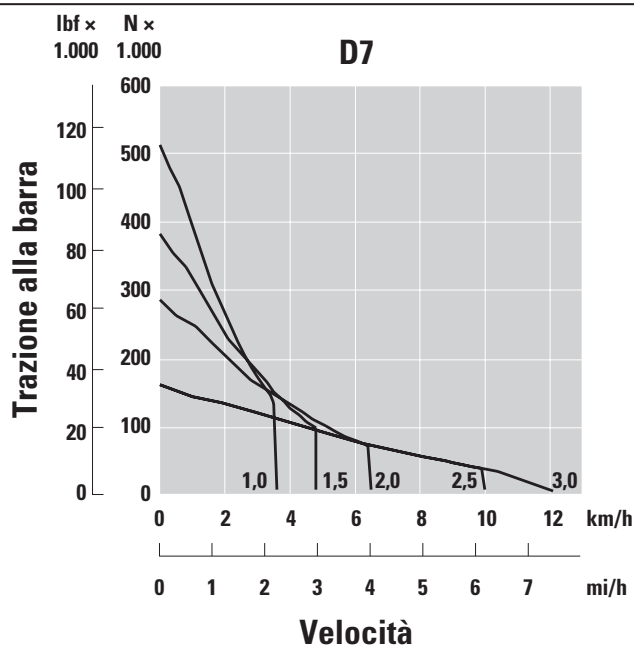
L' impianto di condizionamento installato su questa macchina contiene gas fluorurato refrigerante ad effetto serra R134a (potenziale di riscaldamento globale = 1.430). Il sistema contiene 1,36 kg di refrigerante con un equivalente in CO<sub>2</sub> pari a 1,946 tonnellate metriche.

## Trasmissione

1,0 in avanti	3,5 km/h	2,2 mi/h
1,5 in avanti	4,8 km/h	3,0 mi/h
2,0 in avanti	6,4 km/h	4,0 mi/h
2,5 in avanti	9,0 km/h	5,6 mi/h
3,0 in avanti	11,4 km/h	7,1 mi/h
1,0 retromarcia	3,5 km/h	2,2 mi/h
1,5 retromarcia	4,8 km/h	3,0 mi/h
2,0 retromarcia	6,3 km/h	3,9 mi/h
2,5 retromarcia	8,5 km/h	5,3 mi/h
3,0 retromarcia	11,4 km/h	7,1 mi/h

# Specifiche del D7 Movimentatore di rifiuti

## Trazione alla barra



## Comandi idraulici – Pressioni

Pressione operativa massima dell'attrezzatura	31.000 kPa	4.496 psi
Pressione operativa massima dello sterzo	38.000 kPa	5.510 psi

## Comandi idraulici – Pompa

Resa della pompa (velocità del motore a 1.900 giri/min\*)

Attrezzatura	220 l/min	58 gal/min
Sterzo	267 l/min	70 gal/min
Ventola	56 l/min	15 gal/min
Flusso del cilindro di sollevamento	220 l/min	58 gal/min
Flusso del cilindro di inclinazione	170 l/min	45 gal/min
Flusso del cilindro del ripper	220 l/min	58 gal/min

\*La velocità del motore varia in base al carico e alla velocità di marcia. È indicato un regime basso/minimo accelerato del carico di lavoro.



# Specifiche del D7 Movimentatore di rifiuti

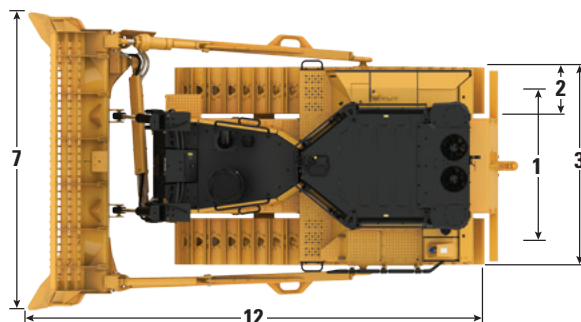
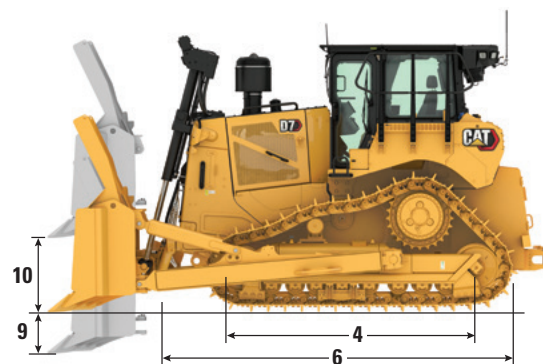
## Movimentatore di rifiuti D7

Peso operativo*	28.140 kg	62.035 libbre
Peso di spedizione**	24.026 kg	52.969 libbre
Pressione al suolo (ISO 16754)	68,3 kPa	9,9 psi
Carro	41 sezioni con 8 rulli inferiori protetti	
1 Carreggiata	1,98 m	78 pollici
2 Larghezza della piastra dei cingoli (standard)	0,61 m	24 pollici
3 Larghezza della motrice (senza perni)	2,59 m	102 pollici
4 Lunghezza cingoli a terra	2,97m	117 pollici
Area di contatto a terra (ISO 16754)	4,05 m <sup>2</sup>	6.274 pollici <sup>2</sup>
Altezza della costola (impieghi moderati)	0,07 m	2,9 pollici
Distanza libera da terra	0,44 m	17,4 pollici
5 Altezza della macchina***	3,43 m	134,9 pollici
6 Lunghezza della motrice base	4,66 m	183,4 pollici
Con il cassone posteriore delle barre d'urto, aggiungere	450,5 mm	17,7 pollici

\*Il peso operativo include lama da discarica SU, lubrificanti, refrigerante, serbatoio pieno, cabina ROPS/FOPS, cassone barra anti-urto posteriore e operatore da 75 kg (165 lb).

\*\*Il peso di spedizione comprende cilindri di sollevamento della lama, lubrificanti, refrigerante, carburante al 10%, cabina ROPS/FOPS, cassone posteriore anti-urto e un contrappeso.

\*\*\*Altezza della macchina dalla punta della costola alla sommità dell'antenna Product Link. Per i deflettori, aggiungere 64 mm (2,5 pollici) all'altezza complessiva della macchina. Con impieghi estremi, aggiungere 9 mm (0,4 pollici). Quando viene installato Cat GRADE con antenne 3D, non vi è alcuna aggiunta all'altezza della macchina.



## Lame

Configurazione	Discarica SU		Discarica U	
Capacità (ISO 9246)	17,74 m <sup>3</sup>	23,2 iarde <sup>3</sup>	19,34 m <sup>3</sup>	25,3 iarde <sup>3</sup>
7 Larghezza inclusi margini estremi di taglio	3,64 m	143,3 pollici	3,93 m	154,6 pollici
Larghezza esclusi margini estremi di taglio	3,51 m	138,0 pollici	3,78 m	149,0 pollici
8 Altezza	2,50 m	98,4 pollici	2,45 m	96,4 pollici
9 Profondità di scavo	0,58 m	22,8 pollici	0,58 m	22,8 pollici
10 Altezza di sollevamento	1,21 m	47,8 pollici	1,21 m	47,8 pollici
11 Massima inclinazione all'angolo della lama	0,52 m	20,4 pollici	0,56 m	22,2 pollici
Angolo di inclinazione massima	8,5°		8,5°	
Regolazione del passo	± 3,5°		± 3,5°	
12 Lunghezza della macchina (con lama)	5,78 m	227,4 pollici	6,01 m	237,4 pollici
Peso della lama (lama + bracci di spinta installati)	4.050 kg	8.910 libbre	4.303 kg	9.467 libbre



# Specifiche del D7 Movimentatore di rifiuti

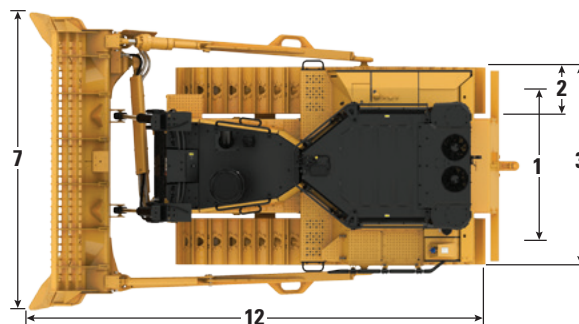
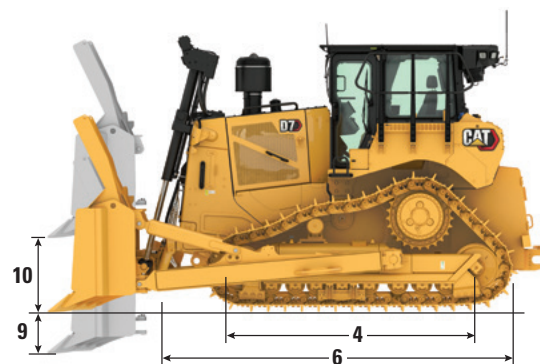
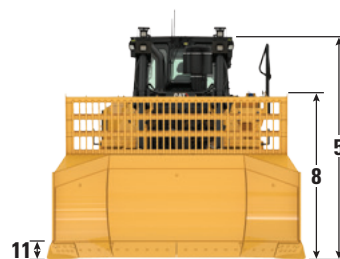
## Movimentatore di rifiuti D7 LGP

Peso operativo*	32.557 kg	71.775 libbre
Peso di spedizione**	27.831 kg	61.356 libbre
Pressione al suolo (ISO 16754)	53,8 kPa	7,8 psi
Carro	43 sezioni con 9 rulli inferiori	
1 Carreggiata	2,24 m	88 pollici
2 Larghezza della piastra dei cingoli (standard)	0,91 m	36 pollici
3 Larghezza della motrice (senza perni)	3,15 m	124 pollici
4 Lunghezza cingoli a terra	3,20 m	126 pollici
Area di contatto a terra (ISO 16754)	6,47 m <sup>2</sup>	10.036 pollici <sup>2</sup>
Altezza della costola (impieghi moderati)	0,07 m	2,9 pollici
Distanza libera da terra	0,44 m	17,5 pollici
5 Altezza della macchina***	3,43 m	135,0 pollici
6 Lunghezza della motrice base	4,66 m	183,4 pollici

\*Il peso operativo include lama da discarica S, lubrificanti, refrigerante, serbatoio pieno, cabina ROPS/FOPS, cassone barra antiurto posteriore e operatore da 75 kg (165 lb).

\*\*Il peso di spedizione comprende cilindri di sollevamento della lama, lubrificanti, refrigerante, carburante al 10%, cabina ROPS/FOPS, cassone posteriore anti-urto e un contrappeso.

\*\*\*Altezza della macchina dalla punta della costola alla sommità dell'antenna Product Link. Per i deflettori, aggiungere 64 mm (2,5 pollici) all'altezza complessiva della macchina. Con impieghi estremi, aggiungere 9 mm (0,4 pollici). Quando viene installato Cat GRADE con antenne 3D, non vi è alcuna aggiunta all'altezza della macchina.



Movimentatore di rifiuti standard illustrato

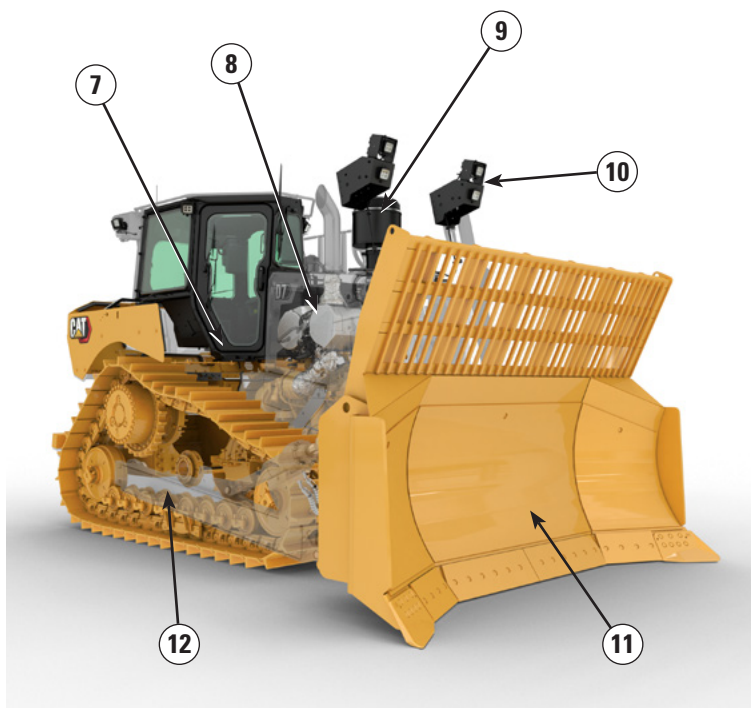
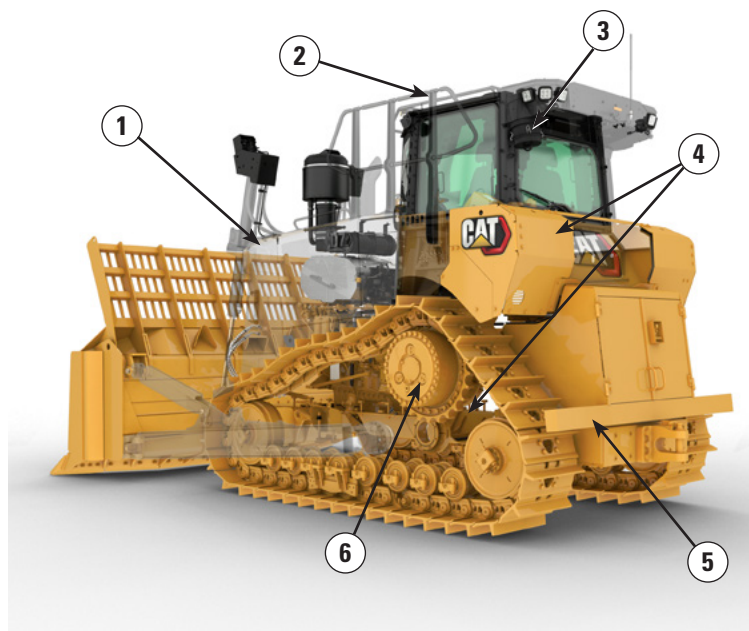
## Lame

Configurazione	Discarica S LGP	
Capacità (ISO 9246)	16,7 m <sup>3</sup>	21,8 iarde <sup>3</sup>
7 Larghezza inclusi margini estremi di taglio	4,31 m	169,8 pollici
Larghezza esclusi margini estremi di taglio	4,15 m	163,0 pollici
8 Altezza	2,35 m	92,5 pollici
9 Profondità di scavo	0,58 m	22,8 pollici
10 Altezza di sollevamento	1,21 m	47,8 pollici
11 Massima inclinazione all'angolo della lama	0,51 m	19,9 pollici
Angolo di inclinazione massima	7,0°	
Regolazione del passo	± 3,5°	
12 Lunghezza della macchina (con lama)	5,50 m	216,4 pollici
Peso della lama (lama + bracci di spinta installati)	4.371 kg	9.635 libbre

# Specifiche del D7 Movimentatore di rifiuti

## Caratteristiche del Movimentatore di rifiuti D7

- 1) Sistema di raffreddamento progettato per ambienti con elevata presenza di detriti, con ventola a inversione automatica e fori di accesso per la pulizia. Il radiatore resistente ai rifiuti, con 6 alette per pollice, aiuta a ridurre intasamenti.
- 2) La cabina per volumi elevati di detriti/rifiuti con porte in policarbonato resistenti agli impatti e finestrini laterali a due pannelli evita la necessità di schermi agli sportelli.
- 3) Il prefiltro dell'aria elettrico aiuta a mantenere l'aria della cabina più pulita e pressurizzata per un maggior comfort dell'operatore.
- 4) La protezione per il serbatoio del combustibile e le protezioni inferiori per impieghi gravosi proteggono i principali componenti della macchina. I sigilli interni impediscono ai detriti di penetrare nei componenti interni.
- 5) La barra posteriore antiurto aiuta a impedire ai cingoli di raccogliere i rifiuti.
- 6) I riduttori finali protetti aggiungono protezione contro avvolgimenti e urti.



- 7) L'opzione del pianale della cabina ad accesso rapido fornisce un accesso senza bisogno di attrezzi, alla botola del pianale.
- 8) Scudi termici laminati sul motore e il post-trattamento (quando montato) offrono maggior protezione termica nelle applicazioni con elevati volumi di detriti. Alternatore canalizzato e sigillato per una maggior durata.
- 9) Il prefiltro del motore con lo schermo porta aria più pulita al propulsore.
- 10) 12 luci LED premium illuminano l'area di lavoro.
- 11) **Le lame da discarica** sono dotate di una griglia di raccolta per aumentare la capacità produttiva quando la macchina lavora con materiali più leggeri come i rifiuti. La piastra antiusura aiuta ad estendere la vita utile della lama.

## 12) Carro rifiuti

- Il carro Heavy Duty Extended Life (HDXL) include tendicinghia in Kevlar® protetti e sigillati per evitare che detriti quali cavi, cordini o borse di plastica si avvolgano intorno alle parti saldate.
- Le bocche a pressa e la ritenzione PPR2 del perno sono particolarmente indicate per applicazioni ad elevato impatto quali impieghi forestali, gestione rifiuti, roccia o escavazioni a V.
- Il cingolo con foro centrale aiuta a eliminare i detriti.

# Specifiche del D7 Movimentatore di rifiuti

## Pattini – Heavy Duty Extended Life (HDXL)

Alcuni pattini dei cingoli non sono disponibili in tutte le regioni. Si prega di consultare il rivenditore Cat per i dettagli.

	Standard – Sezione 41			LGP – Sezione 43
	560 mm (22 pollici)	610 mm (24 pollici)	660 mm (26 pollici)	915 mm (36 pollici)
Impieghi moderati			✓	✓
Impieghi estremi	✓	✓	✓	✓
Trapezoidale per impieghi estremi		✓		✓

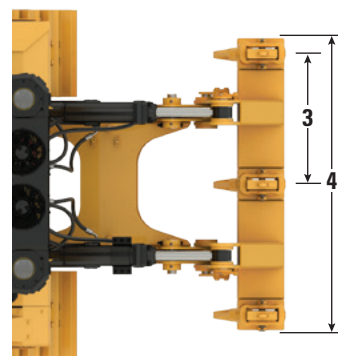
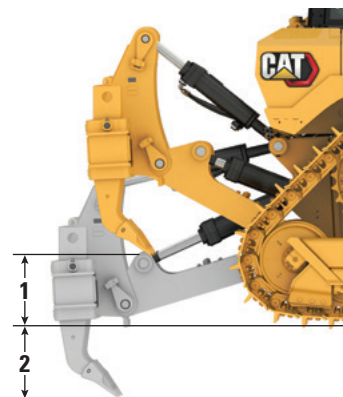
## Dimensioni – Accessori posteriori

Aggiungere quanto segue alla lunghezza totale della macchina quando sono installati questi accessori posteriori.

Barra di traino		Verricello		Ripper		Striker box per rifiuti	
276 mm	10,8 pollici	749,7 mm	29,5 pollici	1.570 mm	61,8 pollici	450,5 mm	17,7 pollici

## Ripper

Tipo	Parallelogramma regolabile	
Peso con tre gambi	3.607 kg	8.091 libbre
Peso con un gambo	3.307 kg	7.431 libbre
<b>4</b> Larghezza della trave	2.210 mm	87 pollici
Sezione trasversale della trave	343 × 279 mm	13,5 × 11 pollici
<b>1</b> Distanza massima da terra, sollevato (punta del gambo)	748 mm	29,4 pollici
<b>2</b> Penetrazione massima	757 mm	29,8 pollici
<b>3</b> Numero di porta-denti	3	
Forza massima di penetrazione	8.664 kg	19.100 libbre
Forza massima di estrazione	17.138 kg	38.513 libbre



## Standard

### Struttura ROPS/FOPS

- La ROPS (Rollover Protective Structure) fornita da Caterpillar soddisfa i criteri ISO 3471:2008 per le ROPS.
- La FOPS (Falling Object Protective Structure) soddisfa i requisiti ISO 3449:2005 Livello II.

### Freni

- I freni soddisfano lo standard ISO 10265:2008.

### Informazioni sul livello acustico

- Il livello medio di potenza sonora dinamica per lo spettatore quando viene utilizzato lo standard "ISO 6395: 2008" per misurare il valore di una macchina è di 110 dB(A). La misurazione è stata eseguita con la velocità della ventola di raffreddamento del motore impostata al 70% del valore massimo. Il livello del suono può variare a seconda della velocità della ventola di raffreddamento del motore.

NOTA: l'incertezza del livello di potenza del suono dinamico è  $\pm 2$  dB(A).

- Il livello dichiarato di pressione acustica dinamica sull'operatore quando viene utilizzato "ISO 6396:2008" per misurare il valore per una cabina chiusa è di 76 dB(A). La misurazione è stata eseguita con la velocità della ventola di raffreddamento del motore impostata al 70% del valore massimo. Il livello del suono può variare a seconda della velocità della ventola di raffreddamento del motore. La cabina è stata installata e mantenuta in modo appropriato. La misurazione è stata condotta con le porte della cabina e i finestrini della cabina chiusi.

NOTA: l'incertezza del livello di pressione sonora dinamica per l'operatore è di  $\pm 2$  dB(A).

- La protezione acustica può essere necessaria quando la macchina viene utilizzata con una postazione operatore aperta per periodi prolungati, in un ambiente rumoroso o con una cabina non adeguatamente mantenuta.

### Informazioni sul livello acustico per le macchine nei paesi dell'Unione Europea e nei paesi che adottano le "Direttive dell'Unione Europea"

- Se in dotazione, l'etichetta di certificazione viene utilizzata per verificare la certificazione del suono ambientale della macchina in base ai requisiti dell'Unione Europea. Il valore riportato sull'etichetta indica il livello di potenza acustica esterna ( $L_{WA}$ ) di 112 dB(A) garantito al momento della fabbricazione per le condizioni specificate in "2000/14 / CE".
- Il livello dichiarato di pressione acustica dinamica sull'operatore quando viene utilizzato "ISO 6396:2008" per misurare il valore per una cabina chiusa è di 75 dB(A). La misurazione è stata eseguita con la velocità della ventola di raffreddamento del motore impostata al 70% del valore massimo. Il livello del suono può variare a seconda della velocità della ventola di raffreddamento del motore. La cabina è stata installata e mantenuta in modo appropriato. La misurazione è stata condotta con le porte della cabina e i finestrini della cabina chiusi.

NOTA: l'incertezza del livello di pressione sonora dinamica per l'operatore è di  $\pm 2$  dB(A).

- La protezione acustica può essere necessaria quando la macchina viene utilizzata con una postazione operatore aperta per periodi prolungati, in un ambiente rumoroso o con una cabina non adeguatamente mantenuta.

## Filtraggio cabina avanzato

### Cabina operatore

- La canalizzazione HVAC con controllo automatico della temperatura e velocità della ventola, offre all'operatore il massimo comfort con meno input da parte dell'utente.
- Ridotta manutenzione del nucleo del condensatore con ventole a inversione automatica.
- Il filtraggio avanzato Cat della cabina è di serie.

### La filtrazione avanzata Cat della cabina

- Protezione dell'operatore da particolato respirabile (dimensioni 0,3-10 micron).
- Cabina pressurizzata in modo sostenibile (conforme alla Silica statunitense).
- Manutenzione ridotta con maggiore durata, filtri ad alta efficienza.
- Protezione per tutte le componenti della cabina: elettronica, ecc.
- Aiuta a soddisfare i requisiti della Tabella 1 della normativa antinfortunistica in materia di sicurezza e salute sul lavoro degli Stati Uniti per le cabine per l'operatore.
- Offerte opzionali di filtri multilivello per aggiornamenti di efficienza. Contattare il rivenditore Cat per informazioni sulla disponibilità.
  - MERV 16: dotazione di serie
  - HEPA (filtro dell'aria antiparticolato ad alta efficienza)
  - Carbone attivo + HEPA
  - ABEK1 + HEPA

# Specifiche del D7 Movimentatore di rifiuti

## Funzionalità tecnologiche

Il Cat D7 offre la più ampia scelta di funzionalità tecnologiche, per aiutarti a ricavare il massimo dal tuo dozer.

GRADE	Premium Display/Non-ARO	ARO con Assist	GRADE con 3D
GRADE con 3D	—	+ <sup>1</sup>	✓
Sistema di controllo del livellamento da parte di terzi	+	✓	✓
<b>ASSIST</b>			
Slope Indicate	✓	✓	✓
Stable Blade			
Slope Assist			
Monitor per il carico della lama	—	✓	✓
Controllo della trazione			
AutoCarry™			
<b>VISION/DETECT</b>			
Camera per la retrovisione HD con linee guida per la retromarcia	✓	✓	✓
<b>LINK</b>			
Product Link Cellular	✓	✓	✓
Product Link Doppia modalità	⊕	⊕	⊕
Assistenza rapida da remoto/Risoluzione problemi	✓	✓	✓
Connettività Grade	—	✓	✓
<b>FUNZIONALITÀ PER L'OPERATORE</b>			
ID Operatore <sup>2</sup>	✓	✓	✓
Sicurezza della macchina – Codice di accesso <sup>2</sup>	✓	✓	✓
Sicurezza della macchina – Bluetooth® <sup>2</sup>	⊕	⊕	⊕

<sup>1</sup> Richiede accessorio abilitato al software (SEA)

<sup>2</sup> Contattare il rivenditore per l'abilitazione

✓ Standard

+ Opzione di installazione da parte del rivenditore

⊕ Opzione di serie

**Nota:** Grade e le tecnologie assistite, a eccezione di Slope Indicate, non sono compatibili con Angle Blade.

# Attrezzatura standard e a richiesta per il D7 Movimentatore di rifiuti

## Attrezzatura standard e a richiesta

L'attrezzatura standard e a richiesta può variare. Consulta il tuo rivenditore Cat per maggiori dettagli.

	Standard	A richiesta		Standard	A richiesta
<b>GRUPPO MOTOPROPULSORE</b>			<b>AREA OPERATORE</b>		
Motore diesel Cat C9.3B	✓		Cabina (resistente ad elevati volumi di detriti) completamente ridisegnata con ROPS e FOPS integrati, sportelli in policarbonato resistenti agli urti, robusti finestrini laterali per una migliore tenuta, prefiltro elettrico con Filtraggio Avanzato Cat per la Cabina per prestazioni e durata del filtro migliorate	+	
Trasmissione completamente automatica a 4 velocità con ripartitore di coppia della frizione di blocco (LUC)	✓		Display a colori touchscreen a cristalli liquidi di 10 pollici (254 mm)	✓	
Post refrigeratore (ATAAC)	✓		Videocamera di retrovisione integrata	✓	
Radiatore con placca in barre d'alluminio	✓		Funzionalità fondamentali del macchinario su display	✓	
Impianto differenziale di sterzata	✓		ID Operatore/ID Operatore con opzione Security	✓	
<b>Prefiltro dell'aria per il motore con schermo ed espulsione della polvere</b>	+		Sedile in tessuto con supporto lombare meccanico regolabile	✓	
<b>Motore con scudo termico</b>	+		Sedile deluxe riscaldato/ventilato in pelle con supporto lombare elettronico regolabile		✓
Spegnimento del motore inattivo	✓		Controlli elettroidraulici per implementazione e sterzo	✓	
Refrigerante a lunga durata	✓		Comando a joystick	✓	
<b>Trasmissioni finali a doppia riduzione – artico, rifiuti</b>	+		Comando a joystick - ARO		✓
Separatore carburante/acqua	✓		<b>Prefiltro dell'aria elettrico</b>	+	
Pompa di adescamento del combustibile elettrica	✓		Sistema modulare di riscaldamento, ventilazione e condizionamento dell'aria (HVAC) montato in cabina, con ventole a inversione automatica. Controllo automatico della temperatura e della ventola con canalizzazione distribuita.	✓	
Ventola idraulica su richiesta	✓		Comunicazione via radio	✓	
Ventola idraulica a inversione	✓		Specchietto retrovisore	✓	
Insonorizzazione		✓	Cintura di sicurezza retrattile da 76 mm (3 pollici)	✓	
Nuclei del radiatore resistenti ai detriti	✓		Portabicchieri	✓	
Ausilio all'avviamento automatico a etere	✓		Tappetini cruscotto	✓	
Filtro dell'aria del motore con indicatore elettronico di servizio	✓		Radio di intrattenimento con Bluetooth e microfono	✓	
Sistema DEH (Diesel Exhaust Fluid) – Indicatore di riempimento elettronico, linee/serbatoio riscaldati	✓		Vano per contenitori di alimenti	✓	
Riscaldatore ad acqua (110 V or 220 V)		✓	Tergicristalli	✓	
<b>TECNOLOGIA CAT</b>			Porte USB e AUX	✓	
Slope Indicate	✓		Interruttore di presenza dell'operatore	✓	
ARO con Assist		✓	<i>(continua alla pagina seguente)</i>		
– Slope Assist					
– Controllo della trazione					
– Stable Blade					
– Monitor per il carico della lama					
– AutoCarry					
– Sistema di controllo del livellamento da parte di terzi					
Cat GRADE con 3D		✓			
– Display a colori touchscreen da 10 pollici (254 mm)					
– Ricevitori e antenne Grade					
– Accessorio abilitato al software (SEA) Grade					
– ARO con funzioni Assist					
Compatibilità con radio e stazioni base di Trimble, Topcon e Leica.	✓				
Capacità di installazione di sistemi di livellamento 3D Trimble, Topcon e Leica	✓				
Product Link, Cellulare	✓				
Product Link: sia cellulare che satellitare		✓			
Assistenza rapida da remoto/Risoluzione problemi	✓				
Connettività Grade		✓			
ID Operatore	✓				
Sicurezza del macchinario: codice di accesso	✓				
Sicurezza del macchinario: Bluetooth		✓			
Pronto per il controllo in remoto	✓				
Cat COMMAND per la spianatura		✓			

+ Incluso nel pacchetto Movimentatore di rifiuti



# Attrezzatura standard e a richiesta per il D7 Movimentatore di rifiuti

## Attrezzatura standard e a richiesta (continua)

L'attrezzatura standard e a richiesta può variare. Consulta il tuo rivenditore Cat per maggiori dettagli.

	Standard	A richiesta		Standard	A richiesta
<b>CARRO</b>			<b>ASSISTENZA E MANUTENZIONE</b>		
Carro Standard o Low Ground Pressure (LGP)	✓		Rimozione cabina in 30 minuti	✓	
Impieghi gravosi (HDXL con DuraLink™)	✓		Rubinetti per il controllo della pressione centralizzati, montati in remoto	✓	
<b>Carro rifiuti: ritenzione positiva del perno, cingolo trapezoidale per impieghi estremi</b>	+		Tubi di scarico ecologici	✓	
Rulli portanti		✓	Intervalli di manutenzione estesi (500 ore per il motore, 1.000 ore per il gruppo propulsore)	✓	
Regolatori idraulici del cingolo	✓		Centro di manutenzione a livello terra (disconnessione elettrica a distanza, interruttore di arresto secondario, contatore orario)	✓	
Cingoli e rulli lubrificati per lunghe durate	✓		Rifornimento veloce del carburante		✓
<b>Pattini dei cingoli trapezoidali per impieghi estremi (vedi grafico a pagina 19)</b>	+		Cambio olio ad alta velocità		✓
<b>Telaio dei rulli dei cingoli con guide di scorrimento centrali</b>	+		Sportelli del radiatore perforati, a persiana e a cerniera per utilizzo pesante	✓	
<b>LAME</b>			<b>Accesso rapido sul pianale della cabina</b>	+	
Discarica semi-universale	*		Luce da lavoro sotto il cofano	✓	
Discarica universale	*		Recinzioni del motore rimovibili, forate e incernierate	✓	
Discarica dritta - LGP	*		Sportelli per il campionamento S·O·S <sup>SM</sup>	✓	
Semi-universale		✓	Reggi-pala	✓	
Lama dritta		✓	<b>BATTERIE, MOTORINI DI AVVIAMENTO, ALTERNATORI E LIQUIDO REFRIGERANTE</b>		
Lama inclinata		✓	<b>Alternatore canalizzato 150 Amp</b>	+	
Lama universale – Solo configurazione standard		✓	Motorino di avviamento 24 Volt	✓	
<b>IMPIANTO IDRAULICO</b>			Refrigerante motore, -37 °C (-35 °F)	✓	
Impianto idraulico con rilevamento del carico	✓		Refrigerante motore artico, -51° C (-60° F)		✓
Pompe sterzo e implementazione indipendenti	✓		<b>ACCESSORI</b>		
<b>COMPONENTI ELETTRICHE</b>			Ripper con gambi dritti		✓
Luci – 6 LED	✓		Verricello: – PACCAR PA110		✓
Luci premium – 12 LED		✓	Barra di traino		✓
Allarme di backup	✓		Striker box posteriore con striker bar		*
<b>Segnale luminoso di avvertimento</b>	+		<b>PROTEZIONI E SCHERMI</b>		
Convertitore: due prese da 10 A, 12 V	✓		<b>Protezioni inferiori – per impieghi gravosi e sigillate</b>	+	
Tromba di segnalazione in avanti	✓		<b>Protezioni serbatoio carburante</b>	+	
			Maniglie	✓	
			Protezioni per luci premium, anteriori e laterali		✓
			Pacchetto spazzole		✓
			Schermo posteriore fisso		✓
			Schermo posteriore a cerniera		✓
			Schermo laterale a cerniera		✓

+ Incluso nel pacchetto Movimentatore di rifiuti

\*Consigliato



# D7

## Posa tubi/forestale

***Affronta le esigenze di bonifica del terreno e i lavori di posa tubi con attrezzature installate in fabbrica, progettate per aiutare a proteggere l'operatore e la macchina in applicazioni difficili.***

### **Completamente automatico, prestazioni di nuova generazione**

- Sfrutta un maggiore peso e un'aggiunta di cavalli rispetto al D7E.
- Come D6 e D8, la trasmissione powershift a 4 velocità completamente automatica si regola in continuazione per la massima efficienza e potenza a terra senza ulteriori input da parte dell'operatore.
- Il pignone elevato offre una guida e un equilibrio migliori, oltre a una maggiore forza di penetrazione.
- Il carro lungo è standard, con più carreggiata nella parte posteriore della macchina per prestazioni superiori di spianatura.

### **Ulteriore protezione per la macchina**

- La cabina a richiesta per volumi elevati di detriti ha porte in policarbonato resistenti agli urti.
- Accessori a richiesta come gli schermi posteriori e laterali.
- Il pacchetto di protezioni per impieghi gravosi con protezioni inferiori per impieghi gravosi e protezione serbatoio aiuta a proteggere i componenti importanti della macchina.
- La ventola a inversione consente di rimuovere detriti, facendoti risparmiare tempo nella manutenzione.
- Il prefiltro e il filtro montato sul tetto aiutano a proteggere dalla polvere e dai detriti.
- 12 luci LED premium illuminano l'area di lavoro.

### **Attrezzato per il tuo lavoro**

- Il telaio a C riprogettato per le lame inclinate, i perni e i cuscinetti di dimensioni D8 aggiungono durabilità per applicazioni pesanti.
- Le connessioni di serie agevolano l'aggiunta di un verricello o ripper alla macchina. Consulta il tuo rivenditore Cat per informazioni su verricelli, ripper e altri accessori posteriori.
- Scegli tra la configurazione standard e LGP di serie.
- Le boccole a pressa e la ritenzione positiva del perno (PPR2) sono particolarmente indicate per applicazioni ad elevato impatto quali impieghi forestali, gestione rifiuti, roccia o escavazioni a V.
- Attrezza il tuo dozer con una lama inclinata, semi-universale (SU) o dritta (S) più adatta al lavoro di posa tubi.
- La lame per impiego forestale/bonifica del terreno sono attrezzate con una rastrelliera a spazzola per aiutare il trasporto del materiale oltre che protezioni aggiuntive sul retro della lama per proteggere i componenti della macchina.



## Motore

Modello motore	Cat® C9.3B	
Emissioni	EPA EPA Tier 4 Final/ EU Stage V/Japan 2014/ Korea Tier 4 Final	
Numero di build	17A	
Gruppo motopropulsore	Completamente automatica a 4 marce	
Potenza netta (2.200 giri/min)		
ISO 9249/SAE J1349	197 kW	265 hp
ISO 9249/SAE J1349 (DIN)	268 mhp	
Potenza del motore (1.400 giri/min)		
ISO 14396	230 kW	309 hp
ISO 14396 (DIN)	313 mhp	
Alesaggio	115,0 mm	4,5 pollici
Corsa	149,0 mm	5,9 pollici
Cilindrata	9,3 l	567 pollici <sup>3</sup>

- La potenza netta indicata è quella disponibile al volante del motore quando il motore è dotato di ventola, filtro dell'aria, modulo emissioni pulite e alternatore.
- La potenza netta è testata in base agli standard ISO 9249:2007 e SAE J1349:2011.
- La potenza motore è testata in base agli standard ISO 14396:2002.
- Tutte le normative Tier 4 Interim e Final, Stage IIIB, Stage IV, Stage V, Japan 2014 (Tier 4 Final) e Korea Tier 4 Final relative ai motori diesel per macchine non adibite al trasporto su strada richiedono l'uso di diesel a bassissimo tenore di zolfo (ULSD, Ultra Low Sulfur Diesel), contenenti 15 ppm (mg/kg) di zolfo o meno. Le miscele di biodiesel fino a B20 (miscela al 20% in volume) sono ammesse se miscelate con ULSD contenente non più di 15 ppm (mg/kg) di zolfo. I biodiesel B20 devono essere conformi alle caratteristiche tecniche ASTM D7467 (le sostanze della miscela di biodiesel devono soddisfare le specifiche Cat per il biodiesel, ASTM D6751 o EN 14214). È richiesto olio Cat DEO-ULS™ o altro olio conforme alle caratteristiche tecniche Cat ECF-3, API CJ-4 e ACEA E9. Per ulteriori raccomandazioni relative al combustibile specifico per la macchina, consultare il proprio Manuale di funzionamento e manutenzione (OMM).
- Il DEF (Diesel Exhaust Fluid) utilizzato nei sistemi Cat di riduzione selettiva catalitica (SCR), deve soddisfare i requisiti indicati nello standard 22241 dell'Organizzazione internazionale per la normazione (ISO).

## Capacità liquido/rifornimento

Serbatoio carburante	465 l	123 gal
Serbatoio DEF	44 l	11,6 gal
Impianto di raffreddamento	62 l	16,3 gal
Basamento del motore	28 l	7,4 gal
Gruppo motopropulsore	187 l	49,4 gal
Telai dei rulli standard/LGP (ciascuno)	85-96 l	22,4-25,3 gal
Trasmissione finale (ciascuno)	13 l	3,4 gal
Impianto idraulico	144 l	38 gal

## Impianto di condizionamento

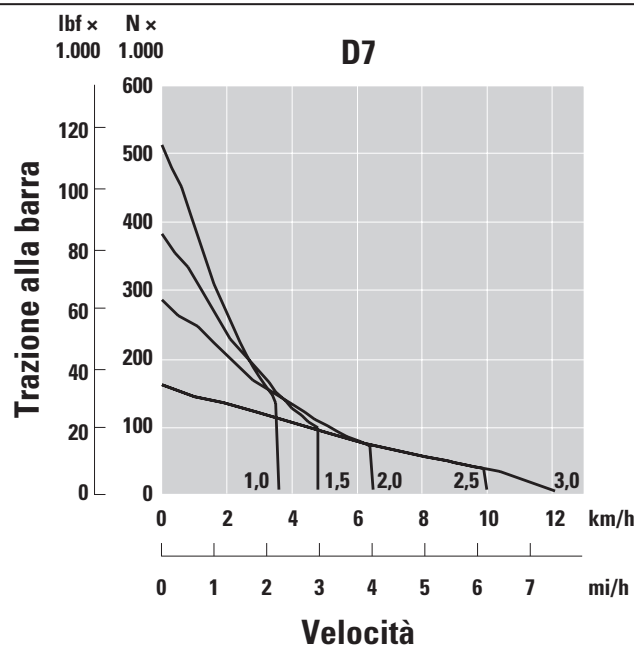
L' impianto di condizionamento installato su questa macchina contiene gas fluorurato refrigerante ad effetto serra R134a (potenziale di riscaldamento globale = 1.430). Il sistema contiene 1,36 kg di refrigerante con un equivalente in CO<sub>2</sub> pari a 1,946 tonnellate metriche.

## Trasmissione

1,0 in avanti	3,5 km/h	2,2 mi/h
1,5 in avanti	4,8 km/h	3,0 mi/h
2,0 in avanti	6,4 km/h	4,0 mi/h
2,5 in avanti	9,0 km/h	5,6 mi/h
3,0 in avanti	11,4 km/h	7,1 mi/h
1,0 retromarcia	3,5 km/h	2,2 mi/h
1,5 retromarcia	4,8 km/h	3,0 mi/h
2,0 retromarcia	6,3 km/h	3,9 mi/h
2,5 retromarcia	8,5 km/h	5,3 mi/h
3,0 retromarcia	11,4 km/h	7,1 mi/h

# Specifiche del D7 Posa tubi/forestale

## Trazione alla barra



## Comandi idraulici – Pressioni

Pressione operativa massima dell'attrezzatura	31.000 kPa	4.496 psi
Pressione operativa massima dello sterzo	38.000 kPa	5.510 psi

## Comandi idraulici – Pompa

Resa della pompa (velocità del motore a 1.900 giri/min*)		
Attrezzatura	220 l/min	58 gal/min
Sterzo	267 l/min	70 gal/min
Ventola	56 l/min	15 gal/min
Flusso del cilindro di sollevamento	220 l/min	58 gal/min
Flusso del cilindro di inclinazione	170 l/min	45 gal/min
Flusso del cilindro del ripper	220 l/min	58 gal/min

\*La velocità del motore varia in base al carico e alla velocità di marcia. È indicato un regime basso/minimo accelerato del carico di lavoro.

# Specifiche del D7 Posa tubi/forestale

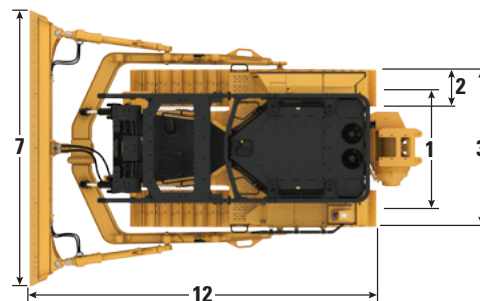
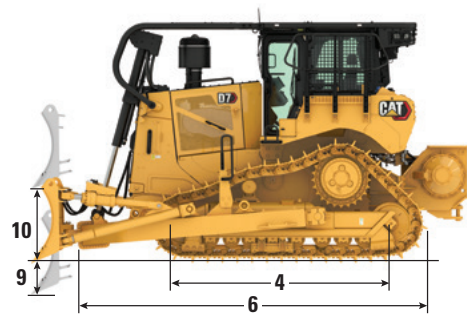
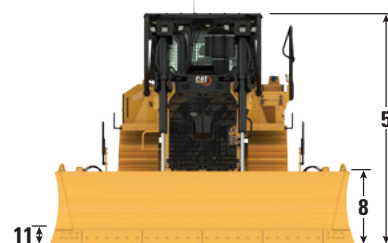
## D7

Peso operativo*	30.309 kg	66.820 libbre
Peso di spedizione**	25.553 kg	56.335 libbre
Pressione al suolo (ISO 16754)	73,4 kPa	10,7 psi
Carro	41 sezioni con 8 rulli inferiori	
1 Carreggiata	1,98 m	78 pollici
2 Larghezza della piastra dei cingoli (standard)	0,61 m	24 pollici
3 Larghezza della motrice (senza perni)	2,59 m	102 pollici
4 Lunghezza cingoli a terra	2,97m	117 pollici
Area di contatto a terra (ISO 16754)	4,05 m <sup>2</sup>	6.274 pollici <sup>2</sup>
Altezza della costola (impieghi moderati)	0,07 m	2,9 pollici
Distanza libera da terra	0,44 m	17,5 pollici
5 Altezza della macchina***	3,43 m	134,9 pollici
6 Lunghezza della motrice base	4,66 m	183,4 pollici
Con il verricello, aggiungere	735 mm	28,9 pollici

\*Il peso operativo include lama inclinata, lubrificanti, refrigerante, serbatoio pieno, cabina ROPS/FOPS, deflettori, verricello idraulico e operatore da 75 kg (165 lb).

\*\*Il peso di spedizione comprende cilindri di sollevamento della lama, lubrificanti, refrigerante, carburante al 10%, cabina ROPS/FOPS, deflettori e verricello idraulico.

\*\*\*Altezza della macchina dalla punta della costola alla sommità dell'antenna Product Link™. Per i deflettori, aggiungere 64 mm (2,5 pollici) all'altezza complessiva della macchina. Con impieghi estremi, aggiungere 9 mm (0,4 pollici). Cat GRADE con antenne 3D, non vi è alcuna aggiunta all'altezza della macchina.



Configurazione standard/Deflettori e schermi a richiesta mostrati

## Lame

Configurazione	Lama inclinata (STD)		Semiuniversale (SU)		Universale (U)	
Capacità (ISO 9246)	4,16 m <sup>3</sup>	5,4 iarde <sup>3</sup>	7,42 m <sup>3</sup>	9,7 iarde <sup>3</sup>	8,56 m <sup>3</sup>	11,2 iarde <sup>3</sup>
7 Larghezza inclusi margini estremi di taglio	4,58 m	180,2 pollici	3,64 m	143,3 pollici	3,92 m	154,3 pollici
Larghezza esclusi margini estremi di taglio	4,49 m	176,8 pollici	3,50 m	138,0 pollici	3,78 m	149,0 pollici
8 Altezza	1,11 m	43,7 pollici	1,56 m	61,6 pollici	1,56 m	61,6 pollici
9 Profondità di scavo	0,75 m	29,4 pollici	0,58 m	22,8 pollici	0,58 m	22,8 pollici
10 Altezza di sollevamento	1,15 m	45,4 pollici	1,21 m	47,8 pollici	1,21 m	47,8 pollici
11 Massima inclinazione all'angolo della lama	0,65 m	25,4 pollici	0,52 m	20,4 pollici	0,56 m	22,2 pollici
Angolo di inclinazione massima	8,5°		8,5°		8,5°	
Regolazione del passo	N/A		± 3,5°		± 3,5°	
12 Lunghezza della macchina (con lama)	5,28 m	208,0 pollici	5,78 m	227,4 pollici	6,03 m	237,4 pollici
Peso della lama (lama + bracci di spinta installati)	4.246 kg	9.341 libbre	3.269 kg	7.207 libbre	3.473 kg	7.640 libbre

# Specifiche del D7 Posa tubi/forestale

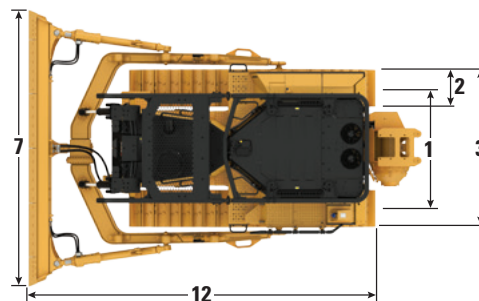
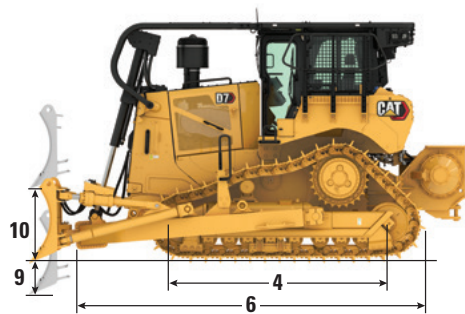
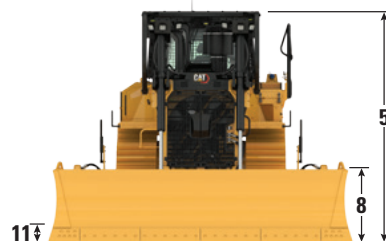
## D7 LGP

Peso operativo*	31.650 kg	69.777 libbre
Peso di spedizione**	27.067 kg	59.671 libbre
Pressione al suolo (ISO 16754)	48,3 kPa	7,0 psi
Carro	43 sezioni con 9 rulli inferiori	
1 Carreggiata	2,24 m	88 pollici
2 Larghezza della piastra dei cingoli (standard)	0,91 m	36 pollici
3 Larghezza della motrice (senza perni)	3,15 m	124 pollici
4 Lunghezza cingoli a terra	3,20 m	126 pollici
Area di contatto a terra (ISO 16754)	6,47 m <sup>2</sup>	10.036 pollici <sup>2</sup>
Altezza della costola (impieghi moderati)	0,07 m	2,9 pollici
Distanza libera da terra	0,44 m	17,5 pollici
5 Altezza della macchina***	3,43 m	135,0 pollici
6 Lunghezza della motrice base	4,65 m	183,4 pollici
Con il verricello, aggiungere	749,7 mm	29,5 pollici

\*Il peso operativo include lama inclinata, lubrificanti, refrigerante, serbatoio pieno, cabina ROPS/FOPS, verricello e operatore da 75 kg (165 lb).

\*\*Il peso di spedizione include cilindri di sollevamento lama, telaio a C, lubrificanti, refrigerante, carburante al 10%, cabina ROPS/FOPS e barra di traino.

\*\*\* Altezza della macchina dalla punta della costola alla sommità dell'antenna Product Link. Per i deflettori, aggiungere 64 mm (2,5 pollici) all'altezza complessiva della macchina. Per i deflettori per uso forestale, aggiungere 81 mm (3,2 pollici). Con impieghi estremi, aggiungere 9 mm (0,4 pollici). Quando viene installato Cat GRADE con antenne 3D, non vi è alcuna aggiunta all'altezza della macchina.



Deflettori e schermi a richiesta mostrati

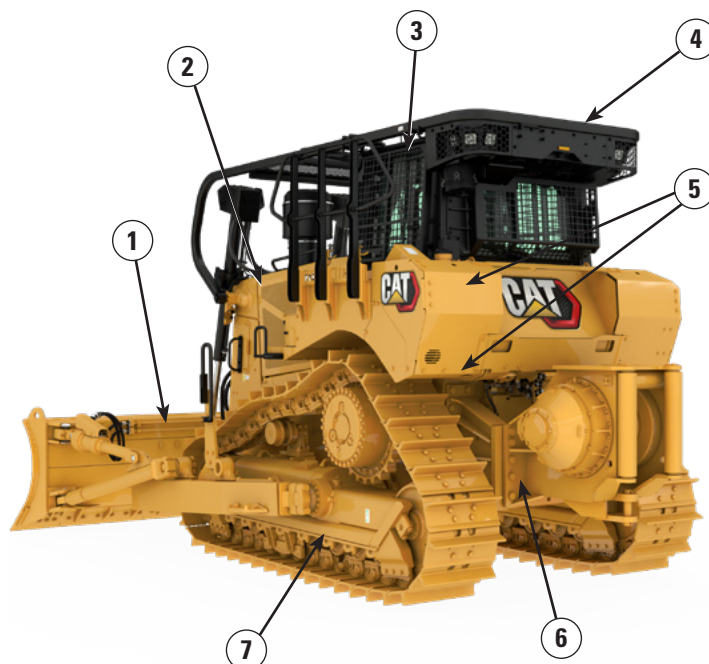
## Lame

Configurazione	Lama inclinata (LGP)		Dritta (S)		Semiuniversale (SU)	
Capacità (ISO 9246)	4,70 m <sup>3</sup>	6,2 yarde <sup>3</sup>	6,20 m <sup>3</sup>	8,1 iarde <sup>3</sup>	8,79 m <sup>3</sup>	11,5 iarde <sup>3</sup>
7 Larghezza inclusi margini estremi di taglio	5,03 m	197,9 pollici	4,31 m	169,8 pollici	3,93 m	154,6 pollici
Larghezza esclusi margini estremi di taglio	4,77 m	188,0 pollici	4,15 m	163,0 pollici	3,78 m	149,0 pollici
8 Altezza	1,11 m	43,7 pollici	1,37 m	53,8 pollici	1,56 m	61,6 pollici
9 Profondità di scavo	0,67 m	26,4 pollici	0,58 m	22,8 pollici	0,58 m	22,8 pollici
10 Altezza di sollevamento	1,28 m	50,2 pollici	1,21 m	47,8 pollici	1,21 m	47,8 pollici
11 Massima inclinazione all'angolo della lama	0,62 m	24,3 pollici	0,51 m	19,9 pollici	0,51 m	19,9 pollici
Angolo di inclinazione massima	7,0°		7,0°		7,0°	
Regolazione del passo	N/A		± 3,5°		± 3,5°	
12 Lunghezza della macchina (con lama)	5,97 m	235,2 pollici	5,50 m	216,4 pollici	5,79 m	227,8 pollici
Peso della lama (lama + bracci di spinta installati)	4.537 kg	10.001 libbre	3.521 kg	7.762 libbre	3.500 kg	7.700 libbre

## Caratteristiche del D7 posa tubi/forestale

Scegli tra una gamma di opzioni per equipaggiare il tuo dozer per il lavoro da fare.

- 1) Il telaio a C riprogettato per le lame inclinate, i perni e i cuscinetti di dimensioni D8 aggiungono durabilità per applicazioni pesanti.
- 2) La ventola a inversione consente di rimuovere detriti facendoti risparmiare tempo per la manutenzione.
- 3) La cabina a richiesta per volumi elevati di detriti ha porte in policarbonato resistenti agli urti.
- 4) Accessori a richiesta come schermi posteriore e laterali, deflettori e maniglie per impieghi gravosi aiutano a proteggere la macchina e l'operatore dai detriti aiutano a proteggere la macchina e l'operatore dai detriti.
- 5) Il pacchetto di protezioni per impieghi gravosi con protezioni inferiori per impieghi gravosi e protezione serbatoio aiuta a proteggere i componenti importanti della macchina.



- 6) Le connessioni di serie agevolano l'aggiunta di un verricello o ripper alla macchina.r.
- 7) Le boccole a pressa e la ritenzione positiva del perno (PPR2) sono particolarmente indicate per applicazioni quali impieghi forestali, gestione rifiuti, roccia o escavazioni a V.
- 8) 12 luci LED premium illuminano l'area di lavoro.
- 9) Lama appositamente progettate
- 10) Scegli tra la configurazione standard e LGP di serie.

# Specifiche del D7 Posa tubi/forestale

## Pattini – Heavy Duty Extended Life (HDXL)

Alcuni pattini dei cingoli non sono disponibili in tutte le regioni. Si prega di consultare il rivenditore Cat per i dettagli.

	Standard – Sezione 41			LGP – Sezione 43
	560 mm (22 pollici)	610 mm (24 pollici)	660 mm (26 pollici)	915 mm (36 pollici)
Impieghi moderati			✓	✓
Impieghi estremi	✓	✓	✓	✓
Trapezoidale per impieghi estremi		✓		✓

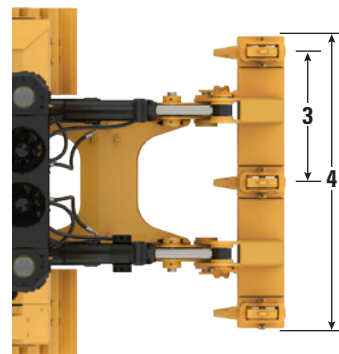
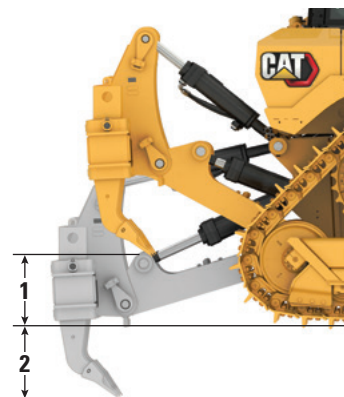
## Dimensioni – Accessori posteriori

Aggiungere quanto segue alla lunghezza totale della macchina quando sono installati questi accessori posteriori.

Barra di traino		Verricello		Ripper		Striker box per rifiuti	
276 mm	10,8 pollici	749,7 mm	29,5 pollici	1.570 mm	61,8 pollici	450,5 mm	17,7 pollici

## Ripper

Tipo	Parallelogramma regolabile	
Peso con tre gambi	3.607 kg	8.091 libbre
Peso con un gambo	3.307 kg	7.431 libbre
<b>4</b> Larghezza della trave	2.210 mm	87 pollici
Sezione trasversale della trave	343 × 279 mm	13,5 × 11 pollici
<b>1</b> Distanza massima da terra, sollevato (punta del gambo)	748 mm	29,4 pollici
<b>2</b> Penetrazione massima	757 mm	29,8 pollici
<b>3</b> Numero di porta-denti	3	
Forza massima di penetrazione	8.664 kg	19.100 libbre
Forza massima di estrazione	17.138 kg	38.513 libbre





## Verricello

Modello verricello	PA110	
Peso <sup>2</sup>	2.046 kg	4.511 libbre
Capacità rifornimento dell'olio	15 l	4 gal
Lunghezza verricello e staffa	1.575 mm	62 pollici
Larghezza alloggiamento verricello <sup>1</sup>	1.160 mm	45,6 pollici
Diametro del tamburo	320 mm	12,5 pollici
Larghezza del tamburo	320 mm	12,5 pollici
Diametro flangia	610 mm	24 pollici
Capacità tamburo – 28 mm (1,13 in) <sup>4</sup>	66 m	218 piedi
Azionamento del verricello	Idraulico (elevata potenza)	
Controllo	Elettrico	
Diametro corda (consigliato)	28 mm	1,13 pollici
Diametro corda (facoltativo)	32 mm	1,25 pollici
Capacità tamburo – 28 mm (1,13 in) <sup>3</sup>	78 m	261 piedi
Capacità tamburo – 32 mm (1,25 in) <sup>3</sup>	62 m	207 piedi
Capacità tamburo – 28 mm (1,13 in) <sup>4</sup>	55 m	185 piedi
Capacità tamburo – 32 mm (1,25 in) <sup>4</sup>	36 m	119 piedi
Dimensioni della ghiera del cavo (O.D. × Lunghezza)	60 mm × 70 mm	2,38 pollici × 2,75 pollici
Tamburo scoperto massimo		
Forza di traino <sup>5</sup>	489,3 kN	110.000 libbre
Velocità di linea <sup>6</sup>	23,5 m/min	77 piedi/min
Tamburo con carico massimo <sup>3</sup>		
Forza di traino <sup>5</sup>	296 kN	66.500 libbre
Velocità di linea <sup>6</sup>	39 m/min	127 piedi/min

<sup>1</sup>La larghezza del verricello non include staffe di montaggio/adattatori.

<sup>2</sup>Il peso indicato include verricello di base, materiale di montaggio, protezioni e olio. Cavo metallico non incluso.

<sup>3</sup>Capacità teorica del tamburo come definita dalla normativa SAE J1158.

<sup>4</sup>Capacità consigliata del tamburo secondo la normativa SAE J706 (K=0,9).

<sup>5</sup>Lo sforzo massimo di linea è inferiore alla portata del verricello indicata a catalogo o allo sforzo massimo di linea calcolato alla massima pressione dell'impianto idraulico del trattore.

<sup>6</sup>La velocità massima di linea viene calcolata alla velocità di linea a vuoto al massimo flusso dell'impianto idraulico del trattore.

## Standard

### Struttura ROPS/FOPS

- La ROPS (Rollover Protective Structure) fornita da Caterpillar soddisfa i criteri ISO 3471:2008 per le ROPS.
- La FOPS (Falling Object Protective Structure) soddisfa i requisiti ISO 3449:2005 Livello II.

### Freni

- I freni soddisfano lo standard ISO 10265:2008.

### Informazioni sul livello acustico

- Il livello medio di potenza sonora dinamica per lo spettatore quando viene utilizzato lo standard "ISO 6395: 2008" per misurare il valore di una macchina è di 110 dB(A). La misurazione è stata eseguita con la velocità della ventola di raffreddamento del motore impostata al 70% del valore massimo. Il livello del suono può variare a seconda della velocità della ventola di raffreddamento del motore.

NOTA: l'incertezza del livello di potenza del suono dinamico è  $\pm 2$  dB(A).

- Il livello dichiarato di pressione acustica dinamica sull'operatore quando viene utilizzato "ISO 6396:2008" per misurare il valore per una cabina chiusa è di 76 dB(A). La misurazione è stata eseguita con la velocità della ventola di raffreddamento del motore impostata al 70% del valore massimo. Il livello del suono può variare a seconda della velocità della ventola di raffreddamento del motore. La cabina è stata installata e mantenuta in modo appropriato. La misurazione è stata condotta con le porte della cabina e i finestrini della cabina chiusi.

NOTA: l'incertezza del livello di pressione sonora dinamica per l'operatore è di  $\pm 2$  dB(A).

- La protezione acustica può essere necessaria quando la macchina viene utilizzata con una postazione operatore aperta per periodi prolungati, in un ambiente rumoroso o con una cabina non adeguatamente mantenuta.

### Informazioni sul livello acustico per le macchine nei paesi dell'Unione Europea e nei paesi che adottano le "Direttive dell'Unione Europea"

- Se in dotazione, l'etichetta di certificazione viene utilizzata per verificare la certificazione del suono ambientale della macchina in base ai requisiti dell'Unione Europea. Il valore riportato sull'etichetta indica il livello di potenza acustica esterna ( $L_{WA}$ ) di 112 dB(A) garantito al momento della fabbricazione per le condizioni specificate in "2000/14 / CE".
- Il livello dichiarato di pressione acustica dinamica sull'operatore quando viene utilizzato "ISO 6396:2008" per misurare il valore per una cabina chiusa è di 75 dB(A). La misurazione è stata eseguita con la velocità della ventola di raffreddamento del motore impostata al 70% del valore massimo. Il livello del suono può variare a seconda della velocità della ventola di raffreddamento del motore. La cabina è stata installata e mantenuta in modo appropriato. La misurazione è stata condotta con le porte della cabina e i finestrini della cabina chiusi.

NOTA: l'incertezza del livello di pressione sonora dinamica per l'operatore è di  $\pm 2$  dB(A).

- La protezione acustica può essere necessaria quando la macchina viene utilizzata con una postazione operatore aperta per periodi prolungati, in un ambiente rumoroso o con una cabina non adeguatamente mantenuta.

## Filtraggio cabina avanzato

### Cabina operatore

- La canalizzazione HVAC con controllo automatico della temperatura e velocità della ventola, offre all'operatore il massimo comfort con meno input da parte dell'utente.
- Ridotta manutenzione del nucleo del condensatore con ventole a inversione automatica.
- Il filtraggio avanzato Cat della cabina è di serie.

### La filtrazione avanzata Cat della cabina

- Protezione dell'operatore da particolato respirabile (dimensioni 0,3-10 micron).
- Cabina pressurizzata in modo sostenibile (conforme alla Silica statunitense).
- Manutenzione ridotta con maggiore durata, filtri ad alta efficienza.
- Protezione per tutte le componenti della cabina: elettronica, ecc.
- Aiuta a soddisfare i requisiti della Tabella 1 della normativa antinfortunistica in materia di sicurezza e salute sul lavoro degli Stati Uniti per le cabine per l'operatore.
- Offerte opzionali di filtri multilivello per aggiornamenti di efficienza. Contattare il rivenditore Cat per informazioni sulla disponibilità.
  - MERV 16: dotazione di serie
  - HEPA (filtro dell'aria antiparticolato ad alta efficienza)
  - Carbone attivo + HEPA
  - ABEK1 + HEPA



## Funzionalità tecnologiche

Il Cat D7 offre la più ampia scelta di funzionalità tecnologiche, per aiutarti a ricavare il massimo dal tuo dozer.

GRADE	Premium Display/Non-ARO	ARO con Assist	GRADE con 3D
GRADE con 3D	—	+ <sup>1</sup>	✓
Sistema di controllo del livellamento da parte di terzi	+	✓	✓
ASSIST			
Slope Indicate	✓	✓	✓
Stable Blade			
Slope Assist			
Monitor per il carico della lama	—	✓	✓
Controllo della trazione			
AutoCarry™			
VISION/DETECT			
Camera per la retrovisione HD con linee guida per la retromarcia	✓	✓	✓
LINK			
Product Link Cellular	✓	✓	✓
Product Link Doppia modalità	⊕	⊕	⊕
Assistenza rapida da remoto/Risoluzione problemi	✓	✓	✓
Connettività Grade	—	✓	✓
FUNZIONALITÀ PER L'OPERATORE			
ID Operatore <sup>2</sup>	✓	✓	✓
Sicurezza della macchina – Codice di accesso <sup>2</sup>	✓	✓	✓
Sicurezza della macchina – Bluetooth® <sup>2</sup>	⊕	⊕	⊕

<sup>1</sup> Richiede accessorio abilitato al software (SEA)

<sup>2</sup> Contattare il rivenditore per l'abilitazione

✓ Standard

+ Opzione di installazione da parte del rivenditore

⊕ Opzione di serie

**Nota:** Grade e le tecnologie assistite, a eccezione di Slope Indicate, non sono compatibili con Angle Blade.

# Attrezzatura standard e a richiesta per il D7 posa tubi/forestale

## Attrezzatura standard e a richiesta

L'attrezzatura standard e a richiesta può variare. Consulta il tuo rivenditore Cat per maggiori dettagli.

Standard A richiesta		Standard A richiesta	
<b>GRUPPO MOTOPROPULSORE</b>		<b>AREA OPERATORE</b>	
Motore diesel Cat C9.3B	✓	Cabina completamente ridisegnata con ROPS e FOPS integrati, vetro per sportello a pannello singolo, finestre scorrevoli, con Filtraggio Avanzato Cat per la Cabina	✓
Trasmissione completamente automatica a 4 velocità con ripartitore di coppia della frizione di blocco (LUC)	✓	Cabina (resistente ad elevati volumi di detriti) completamente ridisegnata con ROPS e FOPS integrati, sportelli in policarbonato resistenti agli urti, robusti finestrini laterali per una migliore tenuta, prefiltro elettrico con Filtraggio Avanzato Cat per la Cabina per prestazioni e durata del filtro migliorate	✓
Post refrigeratore (ATAAC)	✓	Display a colori touchscreen a cristalli liquidi di 10 pollici (254 mm)	✓
Radiatore con placca in barre d'alluminio	✓	Videocamera di retrovisione integrata	✓
Impianto differenziale di sterzata	✓	Funzionalità fondamentali del macchinario su display	✓
Prefiltro dell'aria per il motore con espulsione delle polveri	✓	ID Operatore/ID Operatore con opzione Security	✓
Prefiltro dell'aria per il motore con schermo ed espulsione della polvere	✓	Sedile in tessuto con supporto lombare meccanico regolabile	✓
Motore con scudo termico	✓	Sedile deluxe riscaldato/ventilato in pelle con supporto lombare elettronico regolabile	✓
Spegnimento del motore inattivo	✓	Controlli elettroidraulici per implementazione e sterzo	✓
Refrigerante a lunga durata	✓	Comando a joystick	✓
Trasmissioni finali a doppia riduzione – Standard o LGP	✓	Comando a joystick - ARO	✓
Riduttori finali a doppia riduzione – artico	✓	Filtro dell'aria	✓
Separatore carburante/acqua	✓	Prefiltro dell'aria elettrico	✓
Pompa di adescamento del combustibile elettrica	✓	Sistema modulare di riscaldamento, ventilazione e condizionamento dell'aria (HVAC) montato in cabina, con ventole a inversione automatica. Controllo automatico della temperatura e della ventola con canalizzazione distribuita.	✓
Ventola idraulica su richiesta	✓	Comunicazione via radio	✓
Ventola idraulica a inversione	✓	Specchietto retrovisore	✓
Insonorizzazione	✓	Cintura di sicurezza retrattile da 76 mm (3 pollici)	✓
Nuclei del radiatore resistenti ai detriti	✓	Portabicchieri	✓
Ausilio all'avviamento automatico a etere	✓	Tappetini cruscotto	✓
Filtro dell'aria del motore con indicatore elettronico di servizio	✓	Radio di intrattenimento con Bluetooth e microfono	✓
Sistema DEH (Diesel Exhaust Fluid) – Indicatore di riempimento elettronico, linee/serbatoio riscaldati	✓	Vano per contenitori di alimenti	✓
Riscaldatore ad acqua (110 V or 220 V)	✓	Tergicristalli	✓
<b>TECNOLOGIA CAT</b>		Porte USB e AUX	✓
Slope Indicate	✓	Interruttore di presenza dell'operatore	✓
ARO con Assist	✓	<i>(continua alla pagina seguente)</i>	
– Slope Assist			
– Controllo della trazione			
– Stable Blade			
– Monitor per il carico della lama			
– AutoCarry			
– Sistema di controllo del livellamento da parte di terzi			
Cat GRADE con 3D	✓		
– Display a colori touchscreen da 10 pollici (254 mm) a colori			
– Ricevitori e antenne Grade			
– Accessorio abilitato al software (SEA) Grade			
– ARO con funzioni Assist			
Compatibilità con radio e stazioni base di Trimble, Topcon e Leica.	✓		
Capacità di installazione di sistemi di livellamento 3D Trimble, Topcon e Leica	✓		
Product Link, Cellulare	✓		
Product Link: sia cellulare che satellitare	✓		
Assistenza rapida da remoto/Risoluzione problemi	✓		
Connettività Grade	✓		
ID Operatore	✓		
Sicurezza del macchinario: codice di accesso	✓		
Sicurezza del macchinario: Bluetooth	✓		
Pronto per il controllo in remoto	✓		
Cat COMMAND per la spianatura	✓		

# Attrezzatura standard e a richiesta per il D7 posa tubi/forestale

## Attrezzatura standard e a richiesta (continua)

L'attrezzatura standard e a richiesta può variare. Consulta il tuo rivenditore Cat per maggiori dettagli.

	Standard	A richiesta		Standard	A richiesta
<b>CARRO</b>			<b>ASSISTENZA E MANUTENZIONE</b>		
Carro Standard o Low Ground Pressure (LGP)	✓		Rimozione cabina in 30 minuti	✓	
Impieghi gravosi (HDXL con DuraLink™)	✓		Rubinetti per il controllo della pressione centralizzati, montati in remoto	✓	
Rulli portanti	✓		Tubi di scarico ecologici	✓	
Regolatori idraulici del cingolo	✓		Intervali di manutenzione estesi (500 ore per il motore, 1.000 ore per il gruppo propulsore)	✓	
Cingoli e rulli lubrificati per lunghe durate	✓		Centro di manutenzione a livello terra (disconnessione elettrica a distanza, interruttore di arresto secondario, contatore orario)	✓	
Pattini dei cingoli per impieghi moderati (consultare il grafico a pagina 30)	✓		Rifornimento veloce del carburante		✓
Pattini dei cingoli per impieghi estremi (consultare il grafico a pagina 30)		✓	Cambio olio ad alta velocità		✓
Guide di scorrimento del telaio dei rulli dei cingoli: centrale, parziale o completa (NOTA: le guide di scorrimento centrali sono di serie nella macchina LGP)		✓	Sportelli del radiatore perforati, a persiana e a cerniera per utilizzo pesante	✓	
<b>LAME</b>			Accesso rapido sul pianale della cabina		*
Semi-universale		✓	Luce da lavoro sotto il cofano	✓	
Lama dritta		✓	Recinzioni del motore rimovibili, forate e incernierate	✓	
Lama inclinata		*	Sportelli per il campionamento S-O-S <sup>SM</sup>	✓	
Lama universale – Solo configurazione standard		✓	Reggi-pala	✓	
Lama forestale/bonifica del terreno		*	<b>BATTERIE, MOTORINI DI AVVIAMENTO, ALTERNATORI E LIQUIDO REFRIGERANTE</b>		
<b>IMPIANTO IDRAULICO</b>			Alternatore 150 Amp	✓	
Impianto idraulico con rilevamento del carico	✓		Alternatore canalizzato 150 Amp		✓
Pompe sterzo e implementazione indipendenti	✓		Motorino di avviamento 24 Volt	✓	
<b>COMPONENTI ELETTRICHE</b>			Refrigerante motore, -37 °C (-35 °F)	✓	
Luci – 6 LED	✓		Refrigerante motore artico, -51° C (-60° F)		✓
Luci premium – 12 LED		✓	<b>ACCESSORI</b>		
Allarme di backup	✓		Ripper con gambi dritti		✓
Segnale luminoso di avvertimento		✓	Verricello: – PACCAR PA110		*
Convertitore: due prese da 10 A, 12 V	✓		Barra di traino		✓
Tromba di segnalazione in avanti	✓		<b>PROTEZIONI E SCHERMI</b>		
			Protezioni inferiori – standard	✓	
			Protezioni inferiori – per impieghi gravosi e sigillate		*
			Protezioni serbatoio carburante		*
			Maniglie	✓	
			Protezioni per luci premium, anteriori e laterali		✓
			Pacchetto spazzole		✓
			Schermo posteriore fisso		*
			Schermo posteriore a cerniera		✓
			Schermo laterale a cerniera		✓

\*Consigliato

Per avere informazioni più dettagliate sui prodotti Cat, sui servizi dei rivenditori e sulle soluzioni per l'industria, visita il nostro sito **[www.cat.com](http://www.cat.com)**

© 2021 Caterpillar  
Tutti i diritti riservati

I materiali e le specifiche potrebbero subire variazioni senza preavviso. Le macchine mostrate nelle foto potrebbero includere attrezzatura opzionale. Consulta il tuo rivenditore Cat per le opzioni disponibili.

CAT, CATERPILLAR, LET'S DO THE WORK, i rispettivi loghi, "Caterpillar Corporate Yellow", la veste commerciale "Power Edge" e Cat "Modern Hex" così come le identità aziendali e di prodotto qui utilizzate, sono marchi commerciali di Caterpillar e non possono essere utilizzati senza autorizzazione.

ALXQ2878-02 (09-2021)  
Sostituisce ALXQ2878-01  
Numero Build: 17A  
(Aus-NZ, Eur, Giap,  
Corea, N Am)

