

PM820, PM822 E PM825



Fresatrici a freddo



Motore Cat® C18 ACERT™

Potenza lorda (ISO 14396)	563 kW	755 hp
---------------------------	--------	--------

Peso operativo

PM820	36.130 kg
PM822	36.700 kg
PM825	37.500 kg

Dimensioni di taglio

Larghezza – PM820	2.010 mm
Larghezza – PM822	2.235 mm
Larghezza – PM825	2.505 mm
Massima profondità di taglio	330 mm



SOMMARIO

Introduzione	2, 3
Panoramica delle caratteristiche della macchina... ..	4, 5
Trasmissione, carro	6, 7
Ambiente operativo	8, 9
Sistema di taglio	10, 11
Opzione Cat Grade Control	12, 13
Sistema di raccolta del materiale	14, 15
Attrezzatura a richiesta	16, 17
Affidabilità e facilità di manutenzione	18, 19
Punte di taglio	20
Punte diamantate Cat	21
Caratteristiche tecniche	22, 23

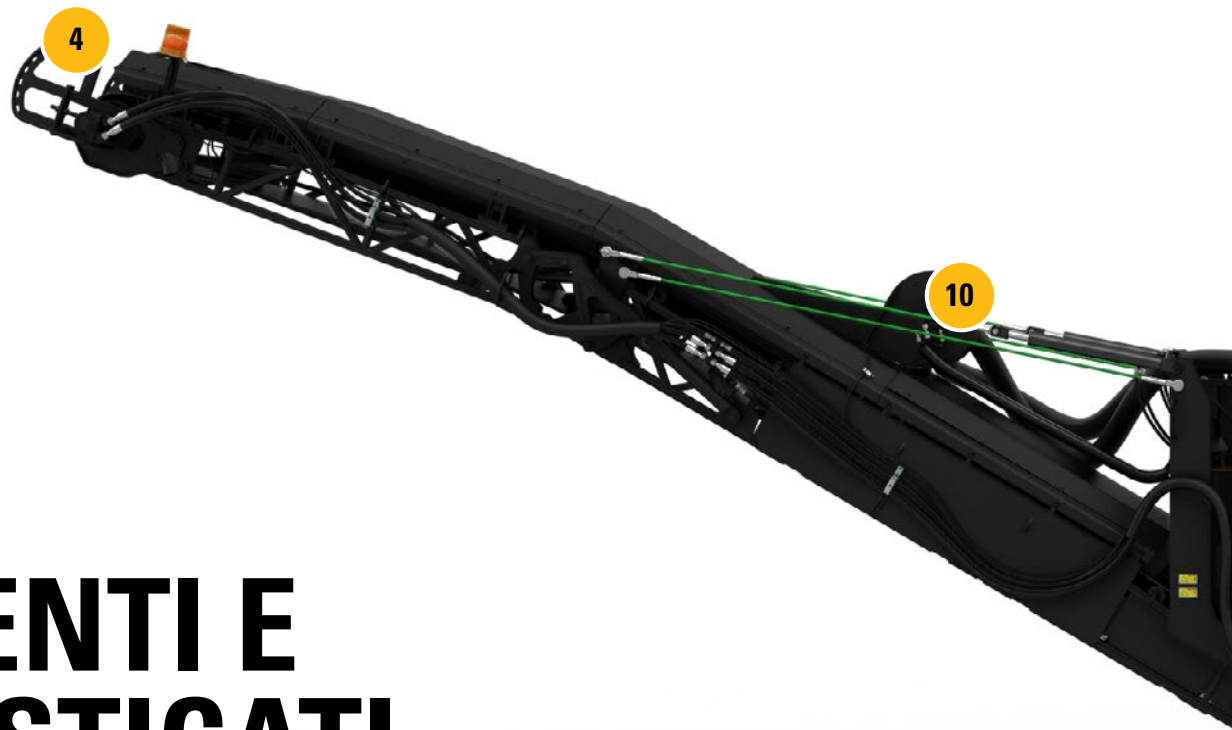
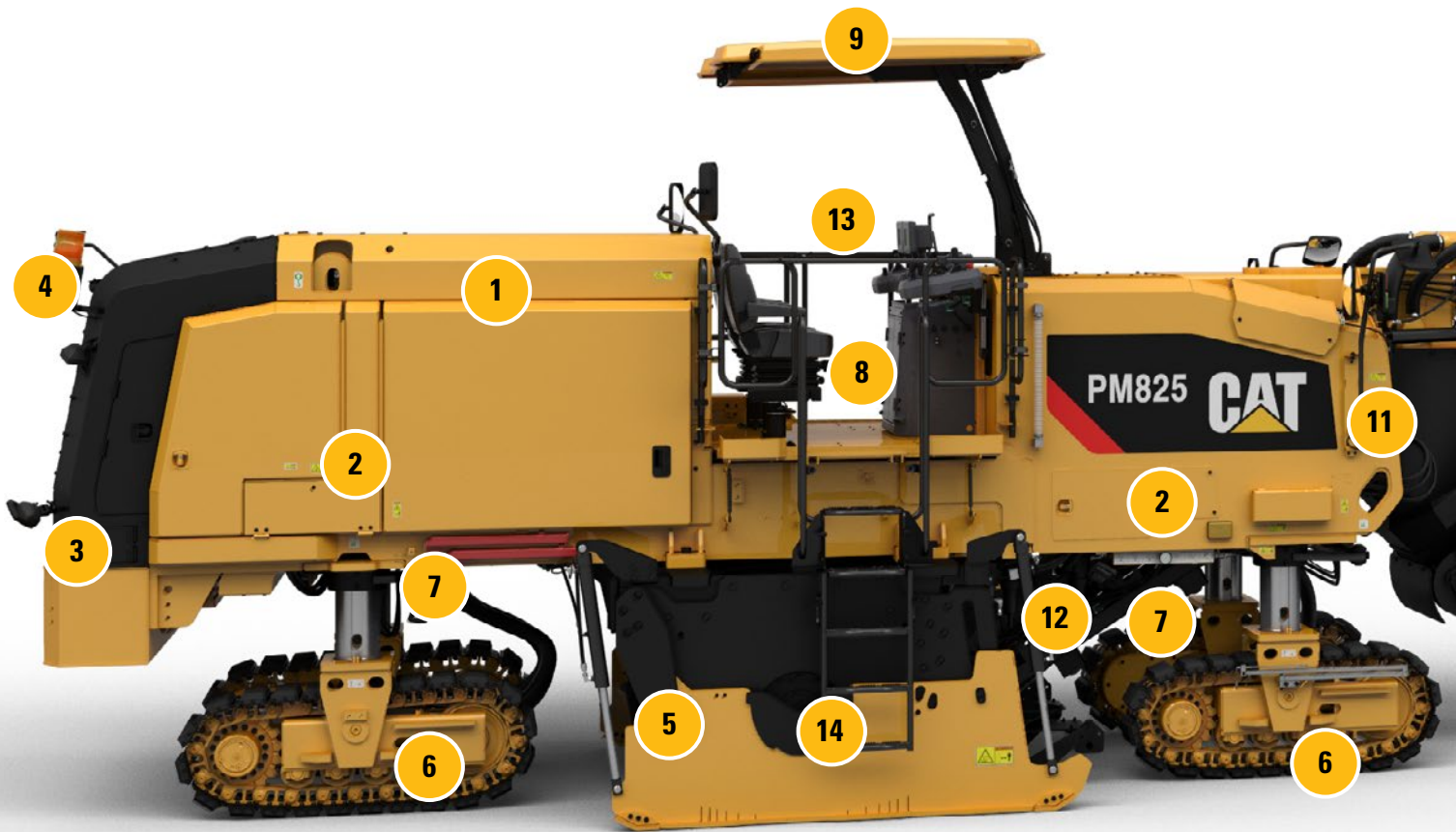


LE FRESE PER SEMICORSIA HIGH POWER CHE ASPETTAVATE PER

le fresatrici a freddo Cat® PM820, PM822 e PM825 sono il prodotto di anni di studio, prove e adeguamenti. Ogni sistema e ogni componente è stato esaminato, revisionato, ottimizzato. Il risultato è una fresatrice a freddo innovativa di prima categoria.

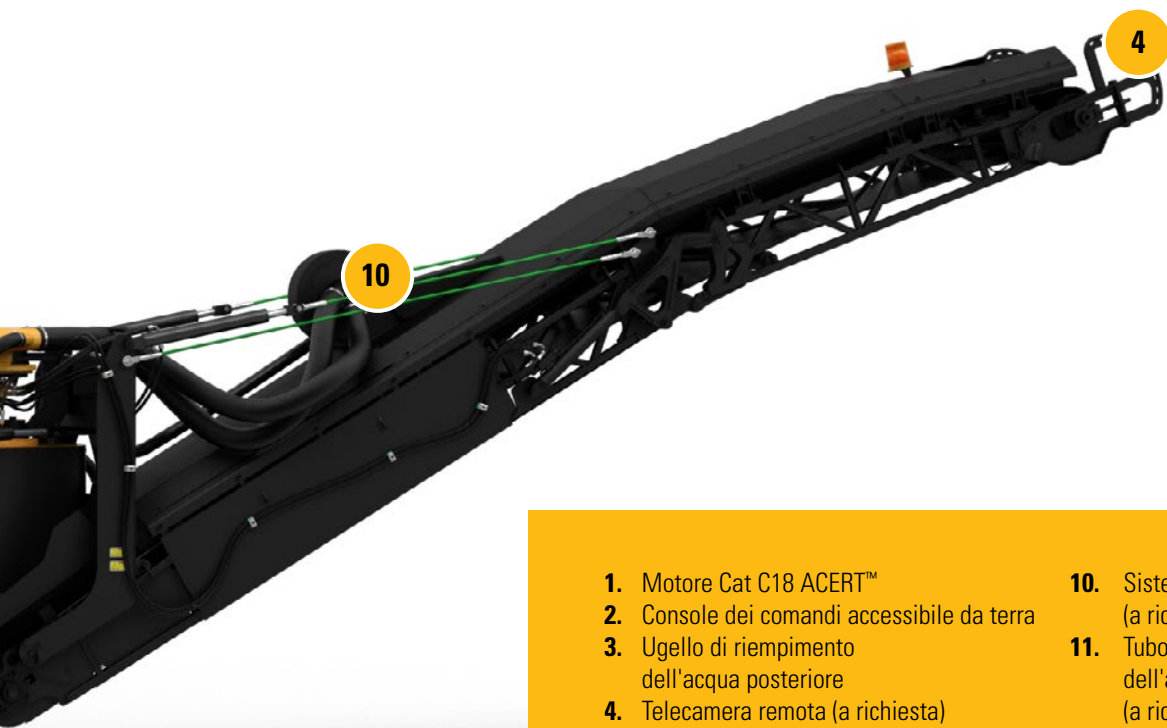
I modelli PM800 sono simili nell'aspetto alle fresatrici a freddo per semicorsia PM600... ma erogano una potenza molto maggiore, utile per le applicazioni più impegnative. I modelli PM800 offrono anche gli stessi vantaggi: costi di esercizio ridotti e una maggiore produttività, abbinati all'affidabilità Cat e alla leggendaria assistenza dei dealer che ci si aspetta da Caterpillar.

I modelli PM820, PM822 e PM825 sono ben attrezzati per offrire precisione e una produttività elevata ed efficiente. Le molte opzioni disponibili permettono di migliorare la versatilità della macchina e personalizzarne le funzioni in base all'applicazione, per la fresatura di autostrade o strade urbane. Per la finitura della superficie o la fresatura di una pista aeroportuale, è sempre disponibile una configurazione che soddisferà requisiti e aspettative.

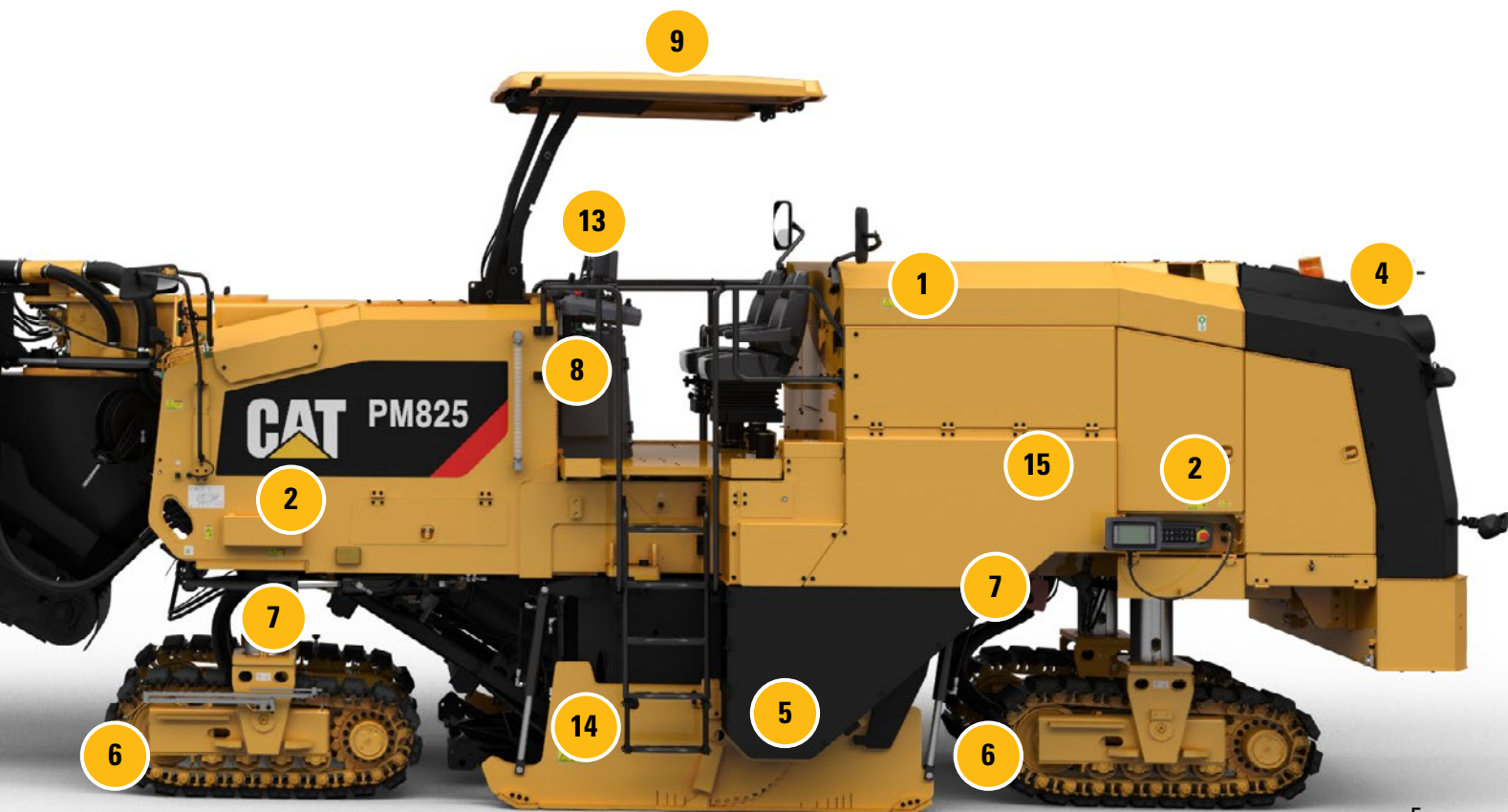


POTENTI E SOFISTICATI

PRECISIONE E CONTROLLO OLTRE A UN'ECCELLENTE VERSATILITÀ.



1. Motore Cat C18 ACERT™
2. Console dei comandi accessibile da terra
3. Ugello di riempimento dell'acqua posteriore
4. Telecamera remota (a richiesta)
5. Piastre laterali idrauliche con sensori di posizione
6. Cingoli con sovrappattini imbullonati
7. Sterzo avanzato
8. Doppia console dei comandi
9. Tettuccio elettrico (parabrezza disponibili a richiesta, non mostrati)
10. Sistema di abbattimento delle polveri (a richiesta)
11. Tubo flessibile per irrorazione dell'acqua ad alta pressione (a richiesta)
12. Comando di irrorazione acqua e collettore di pulizia
13. Display touchscreen LCD
14. Punta diamantate Cat (a richiesta)
15. Cat Grade Control (a richiesta)

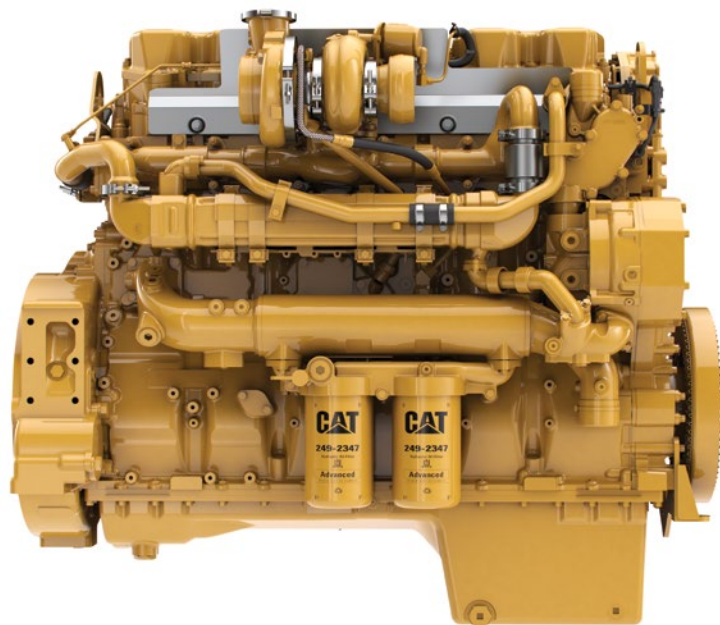


TRASMISSIONE ROBUSTA

DESIGN SEMPLICE PER UN'ELEVATA POTENZA A TERRA.

MOTORE C18 ACERT

- Conforme ai requisiti degli standard sulle emissioni regionali: U.S. EPA Tier 4 Final/EU Stage IV
- Eroga una potenza lorda di 563 kW (755 hp)
- Controllo del minimo automatico e diverse velocità del rotore ottimizzano l'erogazione di potenza in base alla richiesta del motore, mantenendo un funzionamento omogeneo ed efficiente
- Il sistema di raffreddamento ad alta capacità mantiene il motore a una temperatura ideale, per un'efficienza dei consumi ottimale ed emissioni ridotte
- Il collaudato design di base del motore garantisce un funzionamento affidabile e silenzioso
- Il motore è montato su supporti isolanti per ridurre la rumorosità e le vibrazioni



IMPIANTO DI PROPULSIONE

- Impianto di propulsione robusto dotato di due pompe e di due circuiti di propulsione diagonalmente opposti; ciascun circuito aziona i motori di propulsione di due cingoli
- Il controllo della trazione a flusso incrociato fornisce un flusso idraulico dedicato che attraversa in diagonale la macchina per una presa decisa dei cingoli
- Il controllo automatico del carico rileva variazioni di carico sul sistema rotore e regola la velocità di avanzamento per evitare stalli e ottimizzare la produzione



PIATTAFORMA STABILE

- Regolazione indipendente dei quattro cilindri sollevatori con sensori di posizione, che si sollevano e si abbassano per mantenere l'altezza desiderata
- La funzione di controllo dell'assetto garantisce una marcia regolare
- La tecnologia Cat Grade Control a richiesta è integrata nella macchina e funziona in continuo per fornire la massima precisione di taglio; il sistema può essere potenziato per una fresatura completamente in 3D

CINGOLI SENZA MANUTENZIONE

- Quattro cingoli basati sul design e sui componenti Cat di provata affidabilità
- Regolazione automatica dei cingoli per fornire il tensionamento ottimale
- Sostituzione facile dei sovrappattini grazie al design imbullonato

ECCELLENTE MANOVRABILITÀ

- Quattro modalità di sterzata: anteriore, posteriore, a granchio, coordinata
- La funzione dello sterzo avanzato regola l'allineamento dei cingoli per una geometria di sterzata precisa e una minore usura dei sovrappattini
- Raggio di taglio minimo sinistro: 2 m
- Raggio di taglio minimo destro:
 - PM820- 2 m
 - PM822- 1,8 m
 - PM825- 1,5 m



Il design a quattro cilindri sollevatori offre un'eccellente manovrabilità e un funzionamento affidabile per la massima versatilità e produttività.



COMFORT E CONTROLLO

LAVORARE IN SICUREZZA.

AMBIENTE OPERATIVO

- Le due console dei comandi regolabili in altezza sono intuitive e pratiche
- Il tettuccio elettrico a richiesta può essere aperto o chiuso durante il funzionamento della macchina; i pannelli parabrezza sono disponibili a richiesta
- Il display touchscreen LCD fornisce indicatori, informazioni sul funzionamento, immagini dalle telecamere remote, controllo della macchina e diagnostica; a richiesta sono disponibili un secondo e un terzo display per fornire ulteriori indicatori o informazioni sul funzionamento e sul controllo della macchina
- Il sedile con sospensioni a richiesta può essere riposizionato per una visibilità e un comfort ottimali
- Vano portaoggetti con chiusura a chiave per riporre gli oggetti personali in un'area sicura
- Presa di corrente a 12 V

COMANDI ERGONOMICI

- Comandi comodamente posizionati e facili da usare
- Tastiera grande e retroilluminata visibile in tutte le condizioni di illuminazione
- Costruzione robusta testata per 1 milione di cicli
- Coperchi con chiusura a chiave per una protezione antivandalismo

DOTAZIONI PER UN FUNZIONAMENTO 24 ORE SU 24, 7 GIORNI SU 7

- Aree di lavoro e perimetro ben illuminati con luci alogene standard
- Display e comandi facili da vedere
- Luci a LED disponibili a richiesta
- Luci a mongolfiera disponibili a richiesta



I doppi comandi e i due schermi LCD grandi informano costantemente l'operatore permettendogli di mantenere sempre il controllo della macchina.





SISTEMA DI TAGLIO

EFFICIENTE E AFFIDABILE, COME DOVREBBE ESSERE.

CAMERA DEL ROTORE ROBUSTA

- La camera ottimizza il flusso di materiale per favorire una pulizia accurata
- Lo strato più spesso di acciaio nelle zone esposte ad elevata abrasione migliora la durata
- Le piastre laterali sono regolabili idraulicamente con cilindri di rilevamento posizione, possono inoltre essere usate come pattino di calcolo della media
- Il versoio a regolazione idraulica applica una pressione ottimale per contenere il materiale in modo da non lasciare sporcizia al suolo e richiedere una pulizia minima

DISPOSITIVO ANTIPLACCA

- Consente di ottimizzare dimensionamento e livellamento
- Protegge il convogliatore di raccolta
- Evita intasamenti nell'apertura di scarico

LA VERSATILITÀ DI CUI AVETE BISOGNO

- Due larghezze di taglio disponibili
- Profondità di taglio fino a 330 mm
- Maggiore gioco per il taglio a filo
- Tre velocità del rotore, selezionabili elettronicamente durante il funzionamento
- Disponibilità di tamburi per fresatura fine ad alta produttività
- Cat Grade Control a richiesta per mantenere il giusto assetto della macchina



FUNZIONI AUTOMATIZZATE AVANZATE

- Il controllo automatico del carico rileva variazioni di carico sul rotore e regola la velocità di avanzamento per evitare stalli e ottimizzare la produzione
- Sistema automatico di taglio assicura tagli iniziali precisi e ripetibili e riduce l'usura sulla macchina (richiede l'opzione Cat Grade Control)
- Funzione di entrata e uscita progressiva nello scavo/taglio (richiede l'opzione Cat Grade Control)
- Funzione di ritorno alla posizione di lavoro per agevolare il superamento di ostacoli

SISTEMA DI TRASMISSIONE DEL ROTORE

- Azionato da due cinghie a 6 nervature con elevata resistenza alla trazione
- Tendicinghia automatico per ridurre lo slittamento
- Frizione a secco per impieghi gravosi

ROTORI AD ALTA PRODUTTIVITÀ

- Larghezze di taglio di 2,0 m, 2,2 m o 2,5
- Punta di taglio in esclusivo portapunta conico a disinnesto rapido, disposte in una configurazione a tripla spirale
- Le palette di carico rivestite in carburo, grandi e sostituibili, fanno defluire con efficacia il materiale fresato verso il convogliatore di carico
- La spaziatura tra le punte standard di 15 mm è ottimale per assicurare elevata produttività e usura minima
- La disposizione tripla degli utensili sulle estremità del rotore ne riduce l'usura dovuta alle manovre in fase di taglio
- Punta Cat MasterGrade™ premium disponibili
- Le punte diamantate Cat a richiesta offrono una durata di taglio fino a 80 volte superiore rispetto alle punte in carburo tradizionali, riducendo il consumo di combustibile complessivo e l'usura della macchina





CAT GRADE CONTROL

FACILE DA USARE, ELEVATA PRECISIONE.

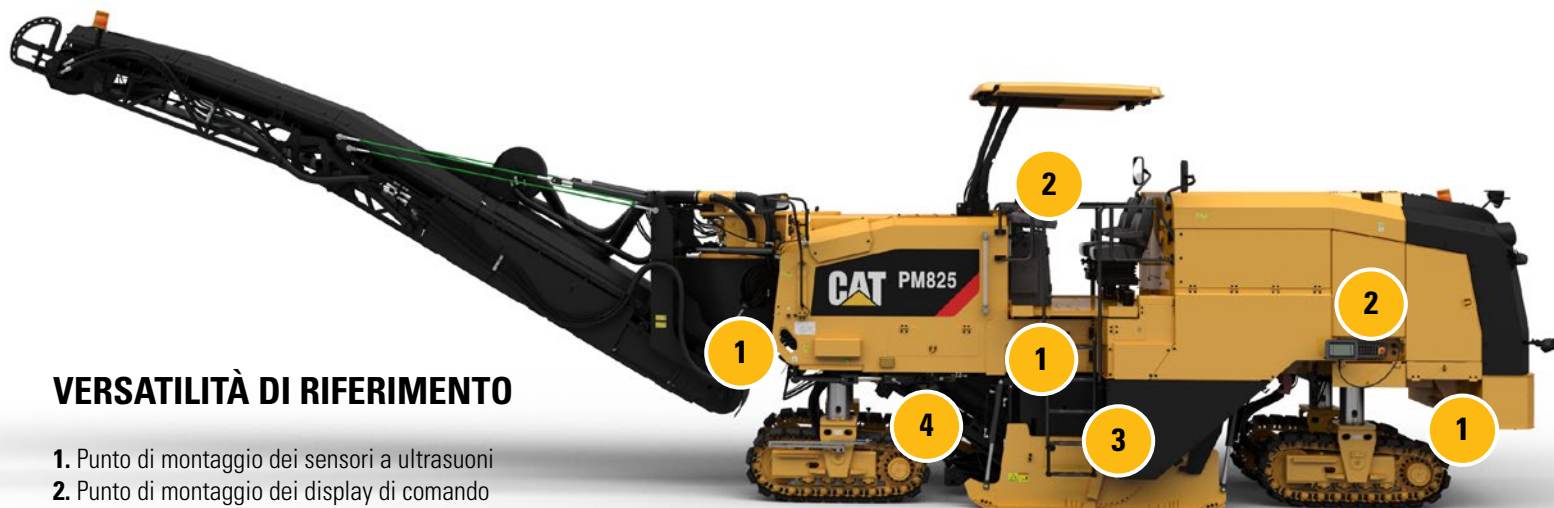


DESIGN INTEGRATO

- Il sistema comunica direttamente con i cilindri idraulici con rilevamento della posizione, i sensori di inclinazione e i processori per garantire una precisione ottimale

DISPLAY DI COMANDO

- Il display touchscreen LCD a colori con tasti funzione è duraturo e visibile in tutte le condizioni di illuminazione
- L'interfaccia intuitiva è facile da comprendere e utilizzare
- Supporta più lingue
- I display di comando e i sensori possono essere riposizionati senza necessità di riconfigurare le impostazioni
- Massimo controllo del livello e della pendenza da entrambi i display di comando



VERSATILITÀ DI RIFERIMENTO

1. Punto di montaggio dei sensori a ultrasuoni
2. Punto di montaggio dei display di comando
3. Piastre laterali di rilevamento posizione con controllo indipendente
4. Pattino di calcolo della media integrato per rilevamento posizione, a controllo idraulico, disponibile a richiesta

VERSATILITÀ DEL SISTEMA

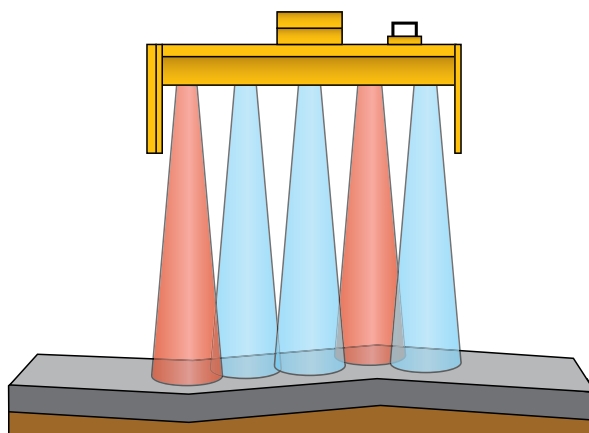
- Il sistema può utilizzare vari riferimenti tra cui sensori a ultrasuoni, sensori di contatto, cilindri idraulici con rilevamento della posizione, sensori a fune
- Può essere migliorato per un funzionamento completamente in 3D
- I sensori possono essere collocati in più posizioni interne o esterne intorno alla macchina

SENSORI A ULTRASUONI

- Le unità sensore sono caratterizzate da cinque trasduttori ceramici
- Il sistema scarta le letture massime e minime e calcola la media delle restanti tre per una media effettiva
- Tutte le unità sono dotate di sensore di temperatura per compensare le fluttuazioni dovute a variazioni termiche
- Struttura robusta e duratura grazie ai trasduttori a lamina



Ogni sensore è dotato di cinque trasduttori; le letture massime e minime vengono scartate, le restanti tre letture vengono utilizzate per il calcolo della media effettiva.



BLU: media delle letture
ROSSO: letture scartate



ELEVATA CAPACITÀ DI ASPORTAZIONE DEL MATERIALE

EFFICACE ED EFFICIENTE.

I convogliatori ad alta capacità consentono un'efficiente asportazione del materiale fresato e delle polveri con uno straordinario controllo dello scarico.

CONVOGLIATORE DI RACCOLTA

- L'ampia apertura e il nastro largo 850 mm senza giunzioni assicurano un efficiente svuotamento della camera del rotore
- Reversibile per una facile pulizia
- Un tenditore a grasso a richiesta consente di regolare con facilità l'allineamento e la tensione del nastro

SISTEMA DI IRRORAZIONE DELL'ACQUA

- Il sistema di irrorazione dell'acqua lubrifica e raffredda le punte contribuendo a controllare le polveri
- Il sistema di irrorazione è alimentato da un serbatoio integrato da 3.400 L; il serbatoio può essere riempito dalle porte della pedana superiore, dalla valvola di riempimento posteriore o laterale o dalla pompa di rifornimento a richiesta
- Il sistema di irrorazione dell'acqua aggiuntivo, disponibile a richiesta, offre il massimo in termini di lubrificazione, raffreddamento e rimozione delle polveri
- Il sistema antigelo integrato utilizza aria compressa per spurgare le tubazioni dell'acqua

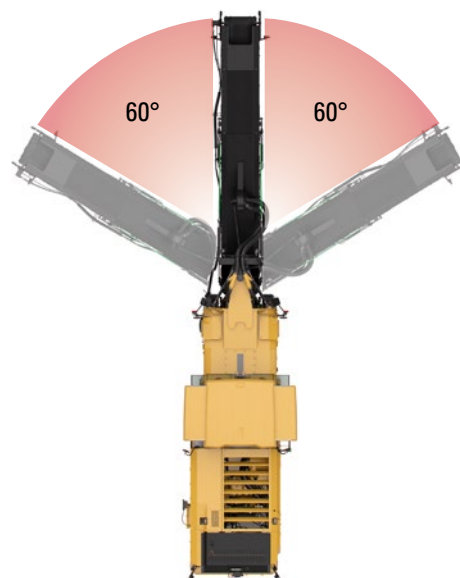
SISTEMA DI ABBATTIMENTO DELLE POLVERI A RICHIESTA

- Porte di aspirazione sull'alloggiamento del convogliatore di raccolta e sull'area di transizione tra convogliatori di raccolta e di carico per rimuovere le particelle in sospensione nell'aria
- Maggiore rimozione delle polveri grazie al sistema di irrorazione dell'acqua
- Scarica le polveri raccolte nel convogliatore di carico per facilitarne la rimozione dall'area di lavoro intorno alla macchina
- Massima capacità di rimozione delle polveri quando utilizzato con il sistema di irrorazione dell'acqua standard e aggiuntivo a richiesta



CONVOGLIATORE DI CARICO

- I coperchi in alluminio e i pannelli laterali in vinile riducono le perdite e aiutano a tenere sotto controllo le polveri
- Il nastro largo 850 mm e senza giunzioni è adatto per applicazioni di scarico in condizioni gravose e ad alte velocità
- La velocità variabile del nastro consente regolazioni ottimali in base al tipo di materiale e al tasso di produzione
- Reversibile per una facile pulizia
- Per un'asportazione precisa del materiale, la funzione "boost" assicura un picco momentaneo della velocità del nastro
- Il convogliatore di carico può essere ripiegato per ridurre la lunghezza di trasporto
- Il convogliatore di carico ruota a destra o a sinistra di 60 gradi rispetto alla posizione centrale



ATTREZZATURA A RICHIESTA

VERSATILITÀ, PRODUTTIVITÀ E COMFORT OTTIMIZZATI.

CAT GRADE AND SLOPE CONTROL

Sistema integrato nella macchina per la massima precisione

TETTUCCIO PARASOLE ELETTRICO

Apertura e chiusura ad azionamento idraulico

PARABREZZA PER TETTUCCIO

PUNTE DIAMANTATE CAT

Durano fino a 80 volte più a lungo delle punte in carburo tradizionali

ULTERIORE DISPLAY TOUCHSCREEN LCD

Per il monitoraggio delle funzioni della macchina

PRODUCT LINK, CONFIGURAZIONI AGGIUNTIVE

Tiene traccia dello stato e della posizione delle macchine o dell'uso della flotta

SISTEMA DI IRRORAZIONE DELL'ACQUA AGGIUNTIVO

Il secondo sistema di irrorazione aumenta le capacità di lubrificazione, raffreddamento delle punte e rimozione delle polveri del sistema standard

PATTINO DI CALCOLO DELLA MEDIA INTEGRATO

Il pattino a comando idraulico fornisce un riferimento interno per il sistema di controllo del livellamento

DISPOSITIVO DI ROTAZIONE DEL ROTORE

Aiuta nella rotazione del rotore durante gli interventi di manutenzione

SISTEMA DI ABBATTIMENTO DELLE POLVERI

Porte di aspirazione sull'area di transizione tra camera del rotore e convogliatore di raccolta e tra convogliatori di raccolta e di carico; le polveri sono rimosse ed espulse nel convogliatore di carico insieme al materiale fresato

TELECAMERA REMOTA, CONVOGLIATORE DI CARICO

Montata sul lato scarico del convogliatore di carico, fornisce una visuale ampliata sullo scarico

TELECAMERA REMOTA, POSTERIORE

Montata sul retro della macchina, fornisce una visuale ampliata dell'area dietro la macchina

TELECAMERA REMOTA, BASE MAGNETICA

Montata con base magnetica in diverse posizioni; è possibile usare fino a due telecamere con base magnetica

SEDILE CON SOSPENSIONI

Sedili regolabili montati sulla piattaforma dell'operatore

VASSOI PER CONSERVAZIONE PUNTE

Vassoi montati sui cingoli posteriori per un pratico stoccaggio delle punte

SISTEMA DI LAVAGGIO AD ALTA PRESSIONE

Il tubo flessibile ad alta pressione e la lancia a spruzzo sono collegati al serbatoio dell'acqua integrato e consentono un'irrorazione di acqua ad alta pressione per una facile pulizia

POMPA DI TRASFERIMENTO DEL SERBATOIO DELL'ACQUA

La pompa dell'acqua fornisce ulteriori opzioni per il rifornimento del serbatoio dell'acqua integrato

POMPA DI MANDATA DEL COMBUSTIBILE

La pompa del combustibile fornisce ulteriori opzioni per il rifornimento del serbatoio del combustibile

FARO ROTANTE, FISSO

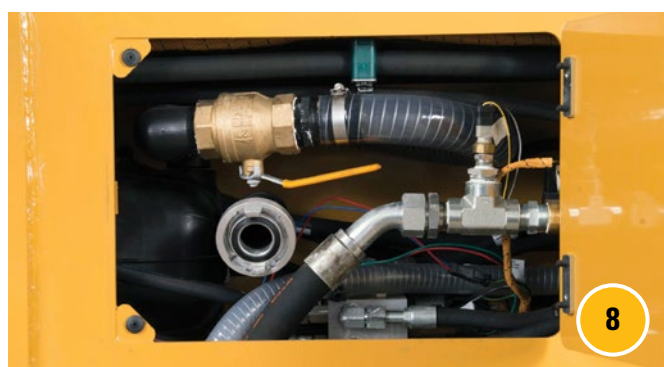
Il faro rotante color ambra è montato in una delle due posizioni fisse, sul convogliatore di carico o sul retro della macchina

FARO ROTANTE, BASE MAGNETICA

Il faro rotante color ambra può essere montato con una base magnetica in diverse posizioni sulla macchina

ASSISTENZA PER LA MESSA IN SERVIZIO

I tecnici Cat offrono sessioni di presentazione della macchina e di formazione al personale chiave



1. Tettuccio parasole elettrico
2. Pattino di calcolo della media integrato
3. Sistema di abbattimento delle polveri
4. Telecamera remota, convogliatore di carico

5. Telecamera remota, base magnetica
6. Vassoi per conservazione punte
7. Sistema di lavaggio ad alta pressione
8. Pompa di trasferimento del serbatoio dell'acqua

FACILE MANUTENZIONE

SIN DALLA FASE DI PROGETTAZIONE.

La straordinaria accessibilità ai componenti e ai sistemi rende gli interventi di assistenza e manutenzione più facili e veloci. La macchina resta dove serve: in cantiere.

SPORTELLI E PANNELLI DI ACCESSO DI GRANDI DIMENSIONI

- Progettati per favorire interventi di assistenza efficienti, ridurre i costi di manodopera e i tempi di manutenzione
- Manutenzione facile e rapida
- Facile accesso a pompe e componenti
- Apertura del cofano ad azionamento elettrico per consentire l'ingresso del tecnico
- Indicatori visivi per la semplificazione dei controlli di manutenzione ordinaria



IMPIANTO IDRAULICO

- I meccanismi di esclusione manuali semplificano la risoluzione dei problemi, consentendo di escludere i sistemi funzionanti
- I tubi flessibili idraulici sono opportunamente disposti e bloccati, per garantire un'affidabilità di lungo periodo
- I tubi flessibili sono avvolti da manicotti in nylon come protezione dall'abrasione
- Gli attacchi per la prova della pressione e il prelievo di campioni di olio semplificano la diagnosi dell'impianto idraulico

IMPIANTO ELETTRICO

- Impianto a 24 V con alternatore da 100 A
- La codifica a colori e la numerazione dei cavi elettrici semplificano le procedure di risoluzione dei problemi
- I cablaggi sono avvolti in guaine in nylon resistenti all'abrasione

MODULI DI CONTROLLO ELETTRONICO (ECM)

- Controlla i sistemi della macchina per assicurare un funzionamento corretto e preciso
- Fornisce indicazioni di allarme sul display touchscreen LCD quando le prestazioni della macchina sono inferiori agli standard
- Fornisce informazioni diagnostiche

TELEMATICA: PRODUCT LINK™

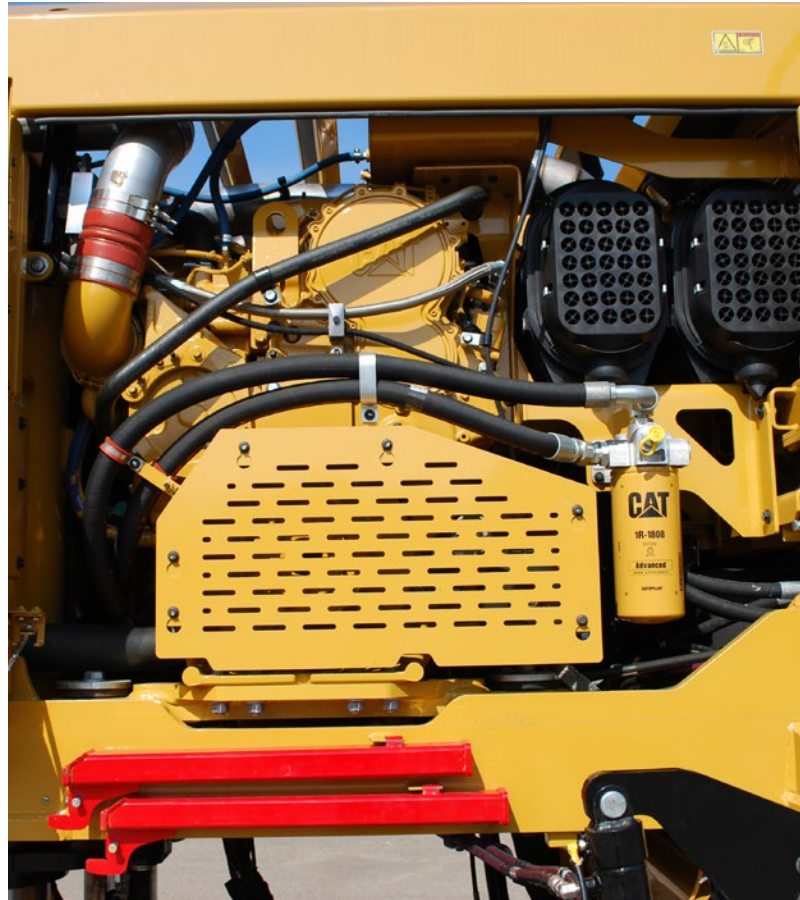
- Ottimizzazione dei tempi di attività
- Individuazione automatica dell'ubicazione della macchina
- Aggiornamenti del conteggio ore
- Codici diagnostici
- Manutenzione programmata nei tempi più adeguati
- Configurazioni a richiesta disponibili

INTERVALLI DI MANUTENZIONE PROLUNGATI

- Intervallo di cambio dell'olio motore ogni 500 ore
- Intervallo di cambio dell'olio idraulico ogni 3.000 ore senza prelievo dell'olio; ogni 6.000 ore con prelievo dell'olio

TRASMISSIONE DEGLI ACCESSORI

- Assicura il pieno controllo operativo delle funzioni ausiliarie della macchina per il suo spostamento assistito durante gli interventi di manutenzione o assistenza
- Facilita il riposizionamento assistito della macchina dall'area di lavoro all'area di manutenzione in situazioni di emergenza



PUNTE DI TAGLIO

PRESTAZIONI OTTIMALI, MASSIMA PRODUTTIVITÀ.

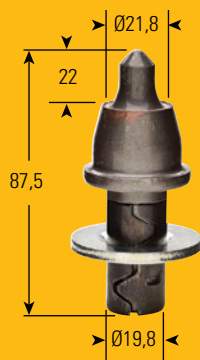
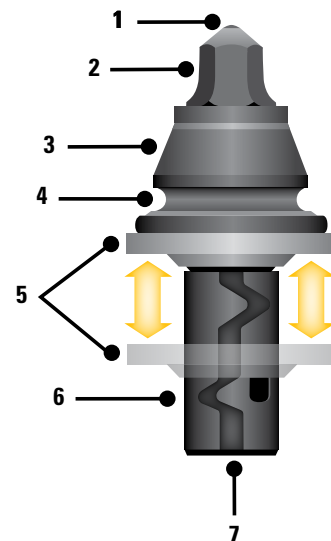
PUNTE DI TAGLIO CAT MASTERGRADE

Le punte di taglio MasterGrade usano la nanotecnologia per potenziare la matrice legante di cobalto. Il risultato è un dente versatile con una maggiore resistenza all'usura e alla rottura, che prolunga la durata stimata dell'utensile fino al 50%.

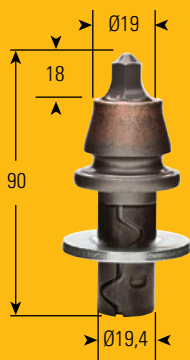
Le punte MasterGrade hanno dimostrato di avere prestazioni superiori a quelle della concorrenza e di ridurre i costi di esercizio complessivi della macchina.

- Maggiore durezza nel legante – migliora la durata dell'utensile fino al 50%
- Resistenza all'usura ottimale – prestazioni migliori
- Stessa protezione del portapunta con identico design del manicotto migliorato
- Facile installazione e rimozione grazie all'estrattore

1. Nanotecnologia
2. Punta in carburo
3. Cassone
4. Scanalatura
5. Sistema di lavaggio
6. Manicotto
7. Codolo



351-2678



292-5103



349-4946



316-2327



350-7199

Nota: tutte le dimensioni indicate sono in millimetri. Ø = diametro

Pallet	Cemento	Asfalto o asfalto su cemento	Asfalto	Superficiale 25-50 mm	Moderata 75-125 mm	Profonda 150 mm	Estrattore
351-2678	✓	✓	✓		✓	✓	
292-5103		✓	✓	✓	✓		✓
349-4946		✓	✓		✓		✓
316-2327		✓	✓		✓		✓
350-7199		✓	✓		✓	✓	

PUNTE DIAMANTATE CAT

MANTENGONO L'AFFILATURA FINO A **80 VOLTE**
PIÙ A LUNGO RISPETTO ALLE PUNTE IN
CARBURO TRADIZIONALI.

VANTAGGI GARANTITI

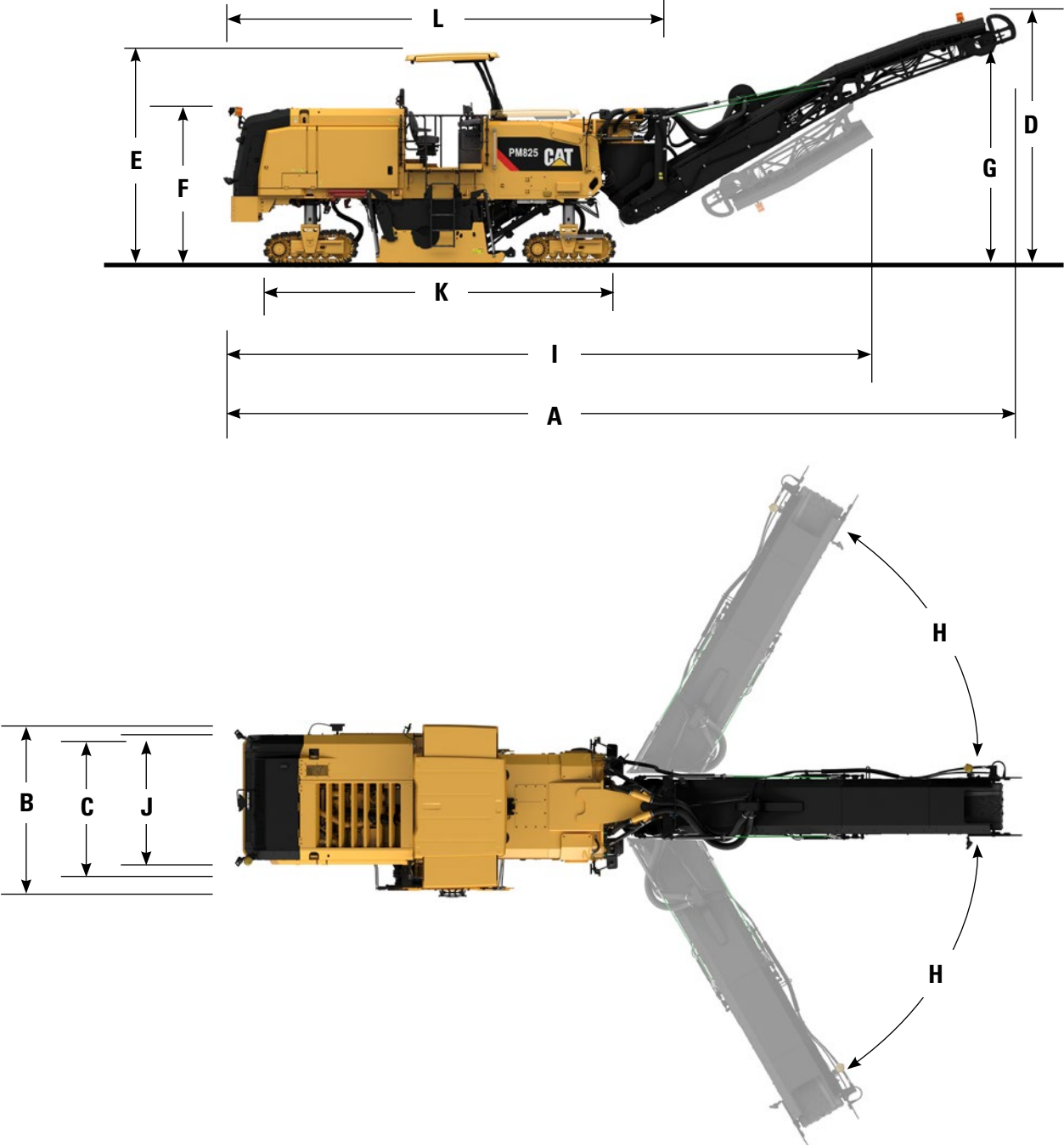
Maggiore efficienza, maggiore produttività, minori consumi di combustibile e minore usura sulla macchina, per una maggiore redditività e crescita per la vostra azienda.

- Durata fino a 80 volte superiore rispetto alle punte in carburo, per squadre di lavoro sempre produttive, mese dopo mese
- Maggiore rapidità nel completamento dei progetti
- Notevole vantaggio nelle offerte
- Eliminazione praticamente completa dei costi di manodopera per la sostituzione degli scalpelli, senza più interruzioni impreviste e improduttive
- Risparmi di combustibile comprovati per tonnellata di produzione
- Velocità di fresatura più elevate e una maggiore produttività
- Eliminazione delle costose scorte di punte e della relativa gestione
- Rotazione non richiesta, un fattore determinante in quanto la metà dei guasti delle punte in carburo dipendono da una mancata rotazione dell'utensile
- Minori vibrazioni, a vantaggio della durata degli ingranaggi epicicloidali, degli alberi di trasmissione, dei portamozzo, dei cuscinetti e di altre parti e componenti
- Maggiore durata dei sovrappattini dei cingoli grazie all'assenza di carichi gravosi sulla macchina
- Incredibile aumento del ritorno sull'investimento nelle attrezzature per fresatura, grazie alla maggiore capacità di lavoro
- Prolungamento della durata dei versoi grazie a uno schema coerente; protezione dei blocchi base saldati e di conseguenza anche del tamburo

La durata media e il tonnellaggio esatto dipendono dagli inerti lavorati e dalla tecnica operativa. Le punte diamantate da asfalto durano fino a 45 volte in più rispetto alle punte in carburo standard; le punte diamantate a lunga durata durano fino a 80 volte in più.



CARATTERISTICHE TECNICHE



Dimensioni operative

A	Lunghezza totale, convogliatore sollevato	14,52 m
B	Massima larghezza della macchina – PM820, PM822	2,83 m
	Massima larghezza della macchina – PM825	3,14 m
C	Larghezza di taglio – PM820	2.010 mm
	Larghezza di taglio – PM822	2.235 mm
	Larghezza di taglio – PM825	2.505 mm
D	Altezza massima, convogliatore sollevato	5,23 m
E	Altezza al tettuccio a richiesta	4,05 m
F	Altezza, senza tettuccio (tettuccio abbassato)	3,00 m
G	Distanza dumper massima	4,86 m
H	Rotazione del convogliatore	±60° dal centro

Dimensioni di spedizione

I	Lunghezza di trasporto	12,43 m
J	Larghezza di trasporto – PM820	2,50 m
	Larghezza di trasporto – PM822	2,70 m
	Larghezza di trasporto – PM825	3,01 m
K	Lunghezza, da cingolo a cingolo	6,69 m
L	Lunghezza della macchina base	8,33 m
F	Altezza di trasporto	3,00 m

Peso

PM820

Peso operativo	36.130 kg
Peso di trasporto	32.230 kg

PM822

Peso operativo	36.700 kg
Peso di trasporto	32.800 kg

PM825

Peso operativo	37.500 kg
Peso di trasporto	33.600 kg

I pesi riportati sono indicativi e includono:

- I pesi operativi includono liquidi di raffreddamento, lubrificanti, serbatoio del combustibile pieno, serbatoio dell'acqua pieno e operatore di 75 kg.
- I pesi di trasporto includono liquidi di raffreddamento, lubrificanti, serbatoio del combustibile pieno al 50% e serbatoio dell'acqua vuoto.

Apparato propulsore

Motore	Cat C18 ACERT	
Potenza lorda – ISO 14396	563 kW	755 hp
Emissioni globali	US EPA Tier 4 Final / EU Stage IV o equivalente Tier 3 / Stage IIIA / China Stage III	
Velocità di funzionamento	100 m/min	
Massima velocità di traslazione	5,9 km/h	

Sistema di taglio

PM820 – Larghezza di fresatura	2.010 mm
Numero di punte	170
PM822 – Larghezza di fresatura	2.235 mm
Numero di punte	185
PM825 – Larghezza di fresatura	2.505 mm
Numero di punte	203
Massima profondità di taglio	330 mm
Velocità del rotore	100 / 109 / 118 giri/min

Capacità di rifornimento

Serbatoio del combustibile	1.108 L
Sistema di raffreddamento	104 L
Olio motore	65 L
Olio idraulico	113 L
Serbatoio dell'acqua	3.400 L

Attrezzatura a richiesta

Tettuccio elettrico
Parabrezza per tettuccio elettrico
Pattino di calcolo della media integrato
Certificato CE
Sistema di irrorazione dell'acqua aggiuntivo
Pompa di trasferimento del serbatoio dell'acqua
Pompa di mandata del combustibile
Sistema di abbattimento delle polveri
Cat Grade Control
Telecamera remota (anteriore, posteriore o con base magnetica)
Product Link (configurazione a richiesta)
Sedili per l'operatore a sospensione pneumatica
Dispositivo di rotazione tamburo
Punte diamantate Cat
Vassoi per conservazione punte
Assistenza per la messa in servizio della macchina

PM820, PM822 E PM825

Fresatrici a freddo

Per informazioni complete sui prodotti Cat, i servizi dei dealer e le soluzioni industriali, visitare il sito www.cat.com

©2017 Caterpillar Inc. Tutti i diritti riservati

Materiali e caratteristiche tecniche sono soggetti a variazione senza obbligo di preavviso. Le macchine illustrate nelle foto possono comprendere attrezzature aggiuntive. Consultare il dealer Cat per informazioni sulle opzioni disponibili.

CAT, CATERPILLAR, BUILT FOR IT, i rispettivi loghi, "Caterpillar Yellow", il marchio "Power Edge" e le identità dei prodotti qui usati sono marchi di fabbrica della Caterpillar e non possono essere usati senza permesso.

QLHQ2329 (08-2017)
(Traduzione: 09-2017)

