

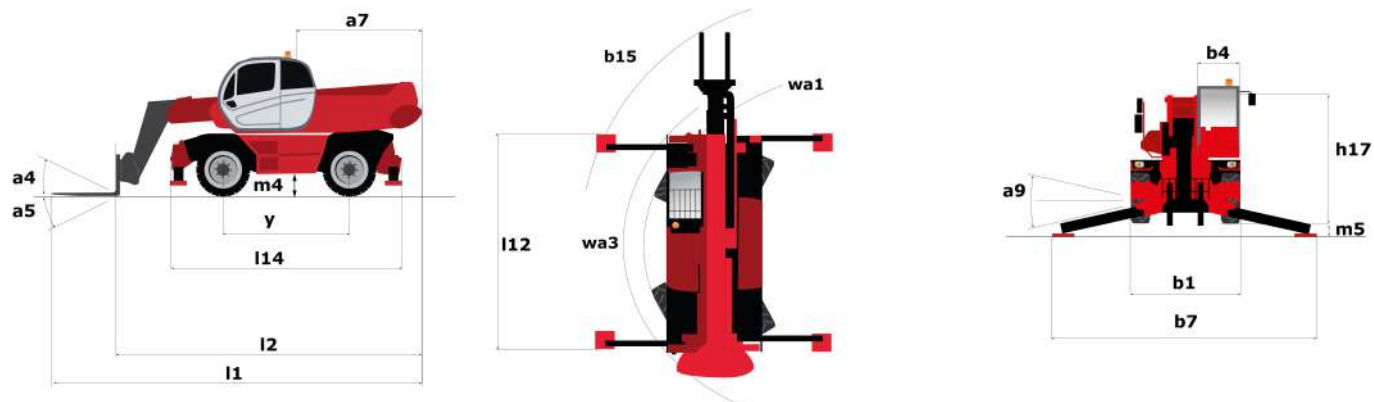
Scheda tecnica :

MRT 3255 PRIVILEGE PLUS



Capacities		Metrico
Portata massima	Q	5500 kg
Altezza massima di sollevamento	h3	31.6 m
Sbraccio massimo	l4	27.2 m
Weight and dimensions		
Larghezza	b1	2.5 m
Altezza	h17	3.2 m
Larghezza cabina	b4	0.99 m
Raggio di sterzata esterno telaio	Wa3	5.56 m
Altezza libera dal suolo	m4	0.42 m
Interasse	y	3.75 m
Correttore di livello longitudinale +/- (gradi)		3
Angolo di inclinazione verso l'alto	a4	12 °
Angolo di inclinazione in avanti	a5	105 °
Rotazione della torretta		360 °
Peso		23986 kg
Lunghezza forche / Larghezza forche / Sezione forche	l / e / s	1200 mm x 60 mm x 130 mm
Wheels		
Modelli di pneumatici		17,5_R25
Ruote motrici (anteriori / posteriori)		2 / 2
Tipi di sterzata		2 ruote direttrici, 4 ruote direttrici, Sterzata a granchio
Stabilisers		
Tipo di stabilizzatori		Telescopico triplex
Comandi con stabilizzatori		Stabilizzatori a comando indipendente o combinato
Engine		
Marca motore		Mercedes
Norma motore		Stage IV / Tier 4 Final
Modello motore		OM 934 LA,E4-1
Potenza nominale motore / Potenza (kW)		231 Hp / 170 kW
Coppia massima / Regime motore		1600 Nm/m @ 1200 tr/min
Numero di cilindri - Cilindrata		4 - 5130 cm³
Iniezione		Iniezione motore diretta
Sistema di raffreddamento motore		Acqua
Numero batterie		2
Batteria / Capacità della batteria		12 V / 120 Ah
Transmission		
Tipo di trasmissione		CVT
Velocità di trasferimento massima (la velocità può variare in funzione della normativa del paese)		40 km/h
Forza di trazione		10500 daN
Freno stazionamento		Freno di stazionamento negativo automatico
Freno di servizio		Freni multidisco a bagno d'olio su assale anteriore e posteriore
Hydraulics		
Tipo di pompa		Pompa variabile
Portata idraulica		210 l/min
Pressione idraulica		350 Bar
Tank capacities		
Olio motore		21 l
Olio idraulico		297 l
Capacità del serbatoio del carburante		361 l
Liquido additivo diesel DEF (tipo AdBlue®)		54 l
Noise and vibration		
Rumorosità al posto di guida (LpA)		80 dB(A)
Rumorosità nell'ambiente (Lwa)		106 dB(A)
Vibrazione sul complesso mani/braccia		< 2.50 m/s²
Miscellaneous		
Ruote direttrici (anteriori / posteriori)		2 / 2
Comandi		2 Joysticks
Sicurezza omologazione cabina		Cab ROPS - FOPS Level 2

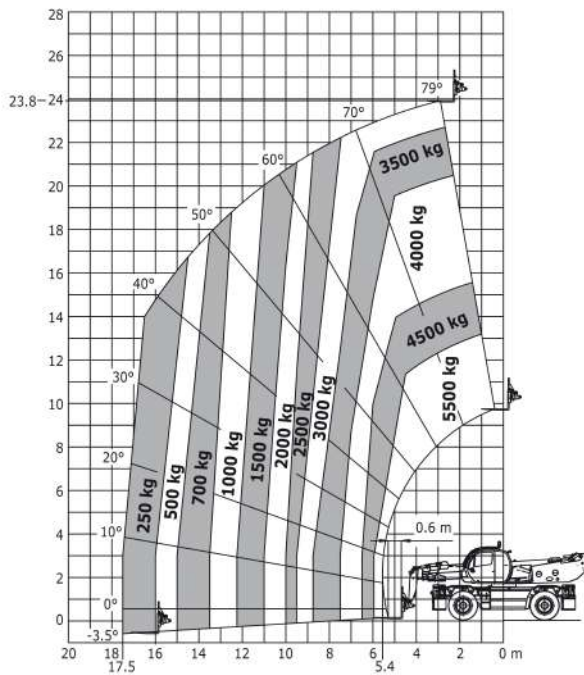
Disegno quotato



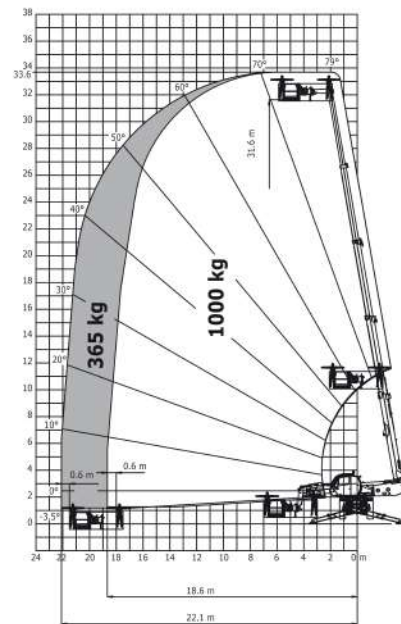
Altri dati		Metrico
Lunghezza (con forche)	l1	9.7 m
Lunghezza al piano forche	l2	8.5 m
Lunghezza del telaio	l14	6.57 m
Interasse	y	3.75 m
Altezza libera dal suolo	m4	0.42 m
Sbalzo contrappeso (torretta a 90°)	a7	3.8 m
Angolo di inclinazione verso l'alto	a4	12 °
Angolo di inclinazione in avanti	a5	105 °
Lunghezza agli stabilizzatori	l12	6.49 m
Raggio di sterzata esterno telaio	Wa3	5.56 m
Raggio di sterzata esterno (con forche)	b15	7 m
Larghezza	b1	2.5 m
Larghezza massima con stabilizzatori estesi	b7	7.1 m
Larghezza cabina	b4	0.99 m
Altezza	h17	3.2 m
Correttore di livello	a9	8 °
Luce libera dal suolo sotto pneumatici anteriori su stabilizzatori	m5	0.35 m

Diagramma di carico

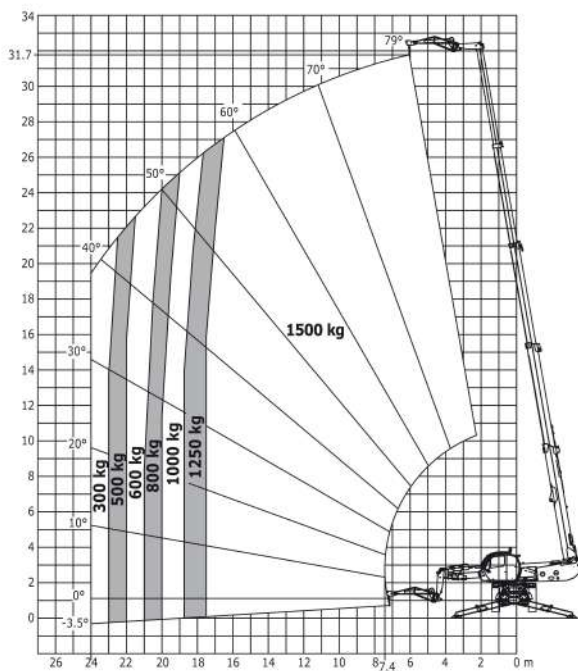
Macchina su pneumatici con forche



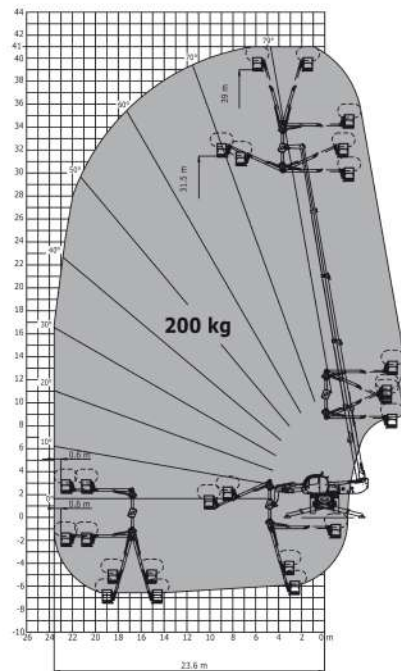
Rotazione su stabilizzatori con cestello da 1000 kg



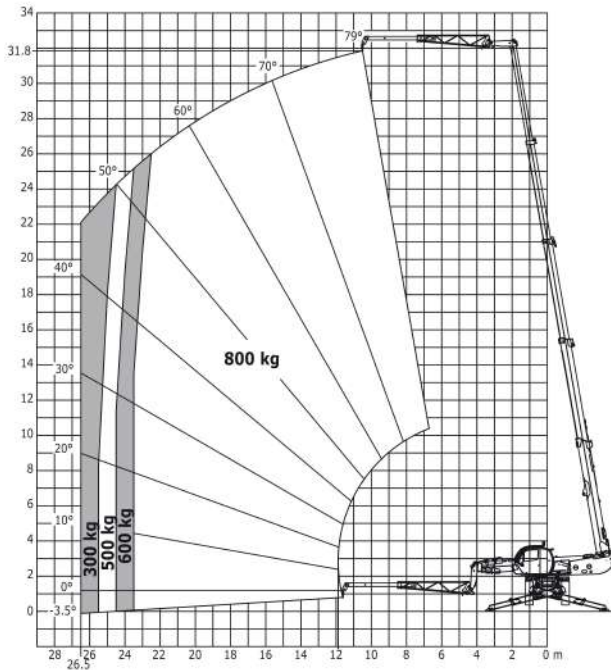
Rotazione su stabilizzatori con braccetto jib da 1500 kg



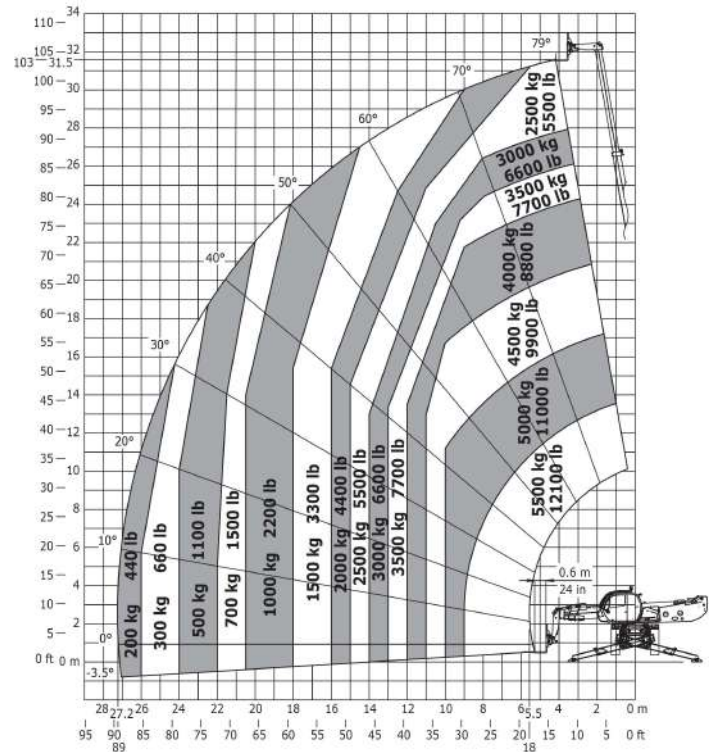
Rotazione su stabilizzatori con cestello 3D positivo/negativo



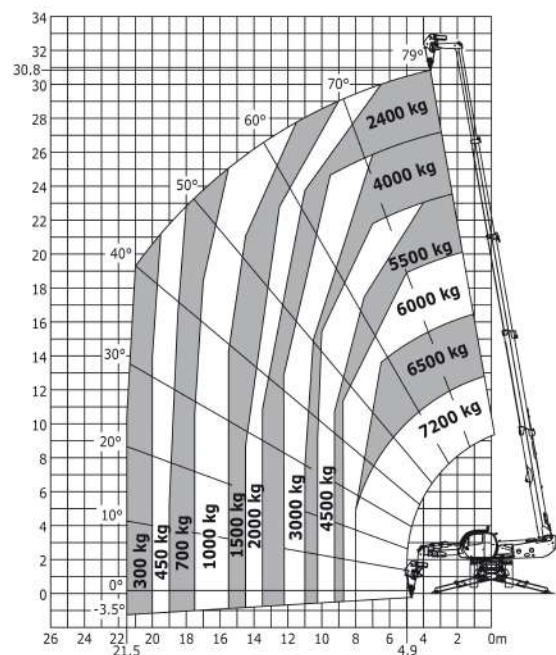
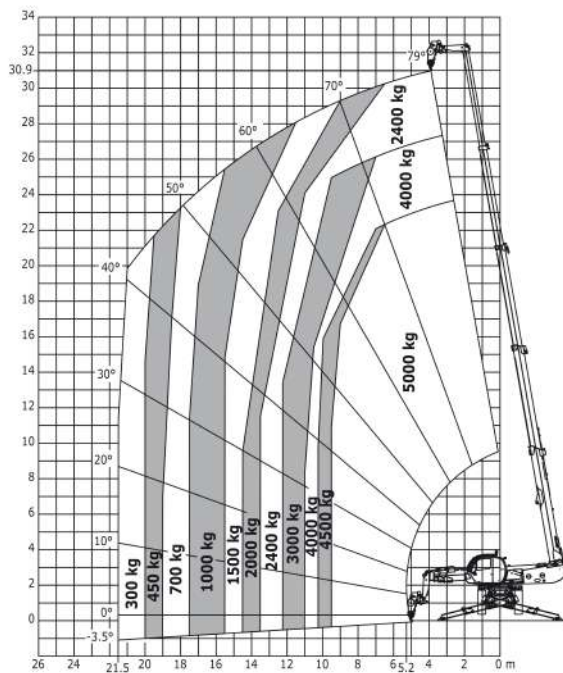
Rotazione su stabilizzatori con braccetto crane
jib da 800 kg

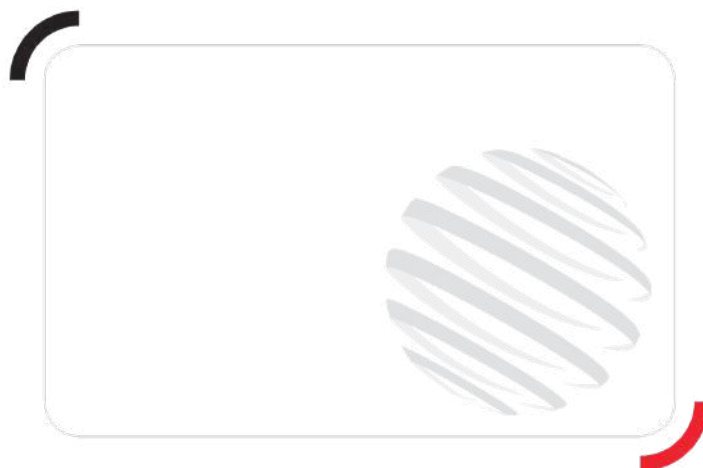


Rotazione su stabilizzatori con forche



Rotazione su stabilizzatori con argano da 5000 kg Rotazione su stabilizzatori con argano da 7000 kg





Siège Social
430 rue de l'Aubinière - 44150 Ancenis Cedex - France
Tel: +33(0)2 40 09 10 11 - Fax: +33 (0)2 40 09 10 97
www.manitou.com



Questa brochure descrive le versioni e le opzioni di configurazione dei prodotti MANITOU che possono essere dotati di diverse attrezzature. A seconda della versione, le attrezzature descritte in questa brochure possono essere dotazioni standard, opzionali o non disponibili. MANITOU si riserva il diritto di modificare le specifiche illustrate e descritte in qualsiasi momento e senza preavviso alcuno. Il fabbricante declina ogni responsabilità per le specifiche fornite. Per ulteriori informazioni, contattare il concessionario locale MANITOU. Documento non contrattuale. Le descrizioni dei prodotti possono differire dai prodotti effettivi. L'elenco delle specifiche non è esaustivo. I loghi e l'identità visiva dell'azienda sono proprietà esclusiva di MANITOU e non devono essere utilizzate senza autorizzazione. Tutti i diritti riservati. Le foto e i grafici contenuti in questa brochure sono forniti esclusivamente a fine informativo.

MANITOU BF SA - MANITOU BF SA - Società per azioni con consiglio di amministrazione - Capitale sociale: 39.668.399 euro - 857 802 508 RCS Nantes