

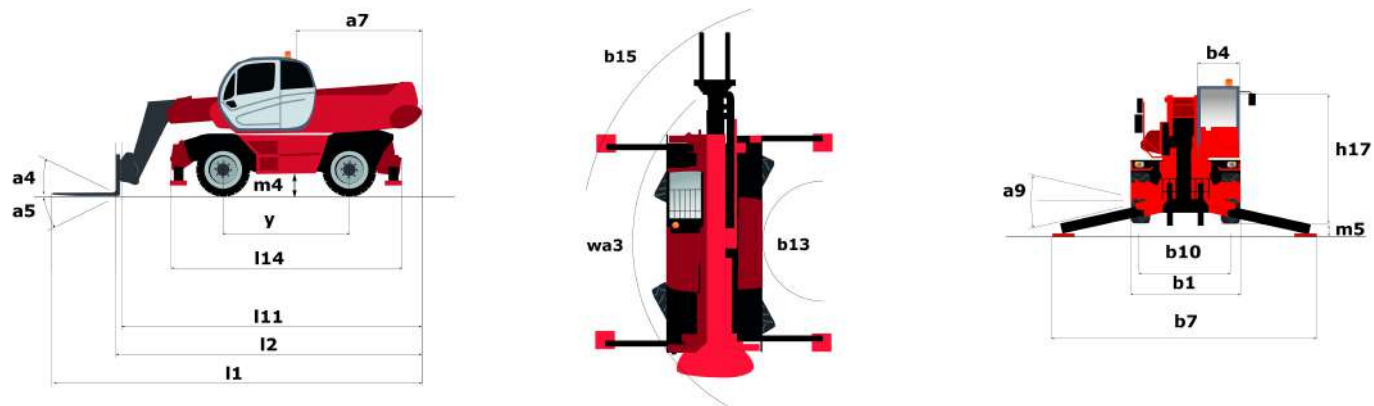
Scheda tecnica :

MRT 2150 PRIVILEGE PLUS



Capacities		Metrico
Portata massima	Q	4999 kg
Altezza massima di sollevamento	h3	20.9 m
Sbraccio massimo	l4	17.9 m
Weight and dimensions		
Larghezza	b1	2.49 m
Altezza	h17	3.05 m
Larghezza cabina	b4	0.99 m
Raggio di sterzata esterno telaio	Wa3	5.23 m
Altezza libera dal suolo	m4	0.35 m
Interasse	y	3.05 m
Angolo di inclinazione verso l'alto	a4	12 °
Angolo di inclinazione in avanti	a5	105 °
Rotazione della torretta		360 °
Peso		17930 kg
Lunghezza forche / Larghezza forche / Sezione forche	l / e / s	1200 mm x 150 mm x 50 mm
Wheels		
Modelli di pneumatici		Michelin - XZY3 - 445/65 R22.5
Ruote motrici (anteriori / posteriori)		2 / 2
Tipi di sterzata		2 ruote direttrici, 4 ruote direttrici, Sterzata a granchio
Stabilisers		
Tipo di stabilizzatori		Telescopico duplex
Comandi con stabilizzatori		Stabilizzatori a comando indipendente o combinato
Engine		
Marca motore		Mercedes
Norma motore		Stage IV / Tier 4 Final
Modello motore		OM 934 E4-5
Potenza nominale motore / Potenza (kW)		156 Hp / 115 kW
Coppia massima / Regime motore		675 Nm/m @ 1500 tr/min
Numero di cilindri - Cilindrata		4 - 5130 cm³
Iniezione		Iniezione motore diretta
Sistema di raffreddamento motore		Acqua
Numero batterie		2
Batteria / Capacità della batteria		12 V / 120 Ah
Transmission		
Tipo di trasmissione		Idrostatico
Numero di marce (avanti / indietro)		2 / 2
Velocità di trasferimento massima (la velocità può variare in funzione della normativa del paese)		40 km/h
Forza di trazione		8700 daN
Freno stazionamento		Freno di stazionamento negativo automatico
Freno di servizio		Idraulico
Hydraulics		
Tipo di pompa		Pompa ad ingranaggi
Portata idraulica		115 l/min
Pressione idraulica		275 Bar
Tank capacities		
Olio motore		14 l
Olio idraulico		225 l
Capacità del serbatoio del carburante		305 l
Liquido additivo diesel DEF (tipo AdBlue®)		57 l
Noise and vibration		
Rumorosità al posto di guida (LpA)		79.7 dB(A)
Rumorosità nell'ambiente (Lwa)		108 dB(A)
Vibrazione sul complesso mani/braccia		< 2.50 m/s²
Miscellaneous		
Ruote direttrici (anteriori / posteriori)		2 / 2
Comandi		2 Joysticks
Sicurezza omologazione cabina		Cab ROPS - FOPS Level 2
Riconoscimento automatico degli accessori (E-Reco)		Standard

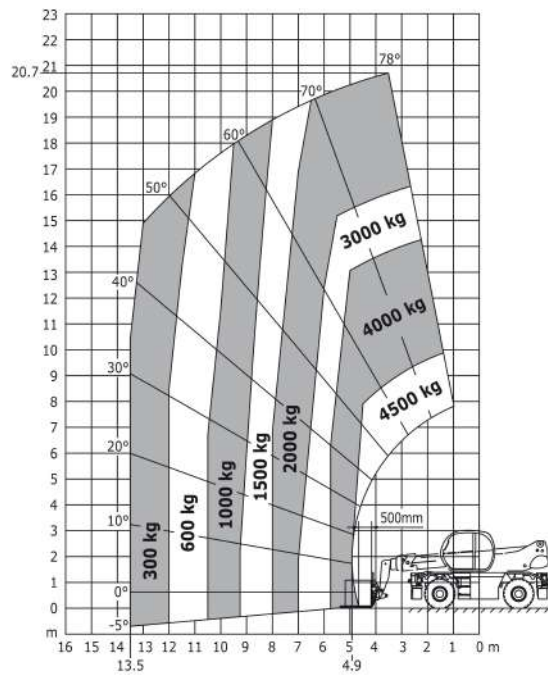
Disegno quotato



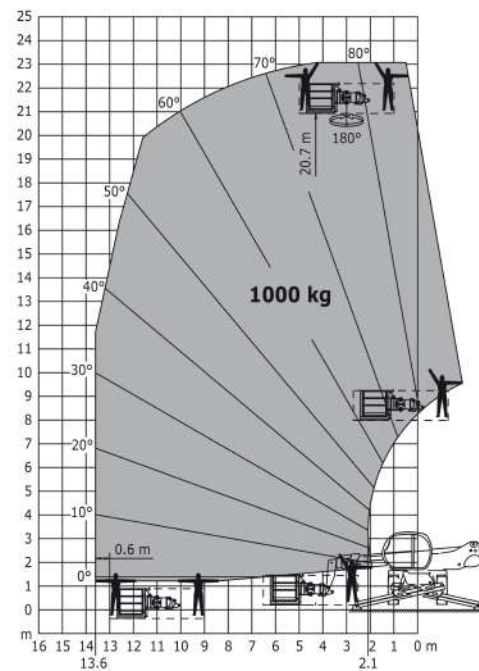
Altri dati		Metrico
Lunghezza (con forche)	<i>l1</i>	8.07 m
Lunghezza al piano forche	<i>l2</i>	6.87 m
Lunghezza del telaio	<i>l14</i>	5.35 m
Interasse	<i>y</i>	3.05 m
Altezza libera dal suolo	<i>m4</i>	0.35 m
Sbalzo contrappeso (torretta a 90°)	<i>a7</i>	2.68 m
Angolo di inclinazione verso l'alto	<i>a4</i>	12 °
Angolo di inclinazione in avanti	<i>a5</i>	105 °
Lunghezza agli stabilizzatori	<i>l12</i>	5.19 m
Raggio di sterzata esterno telaio	<i>Wa3</i>	5.23 m
Raggio di sterzata esterno (con forche)	<i>b15</i>	6.55 m
Larghezza	<i>b1</i>	2.49 m
Larghezza massima con stabilizzatori estesi	<i>b7</i>	5.55 m
Larghezza cabina	<i>b4</i>	0.99 m
Altezza	<i>h17</i>	3.05 m
Correttore di livello	<i>a9</i>	8 °
Luce libera dal suolo sotto pneumatici anteriori su stabilizzatori	<i>m5</i>	0.23 m

Diagramma di carico

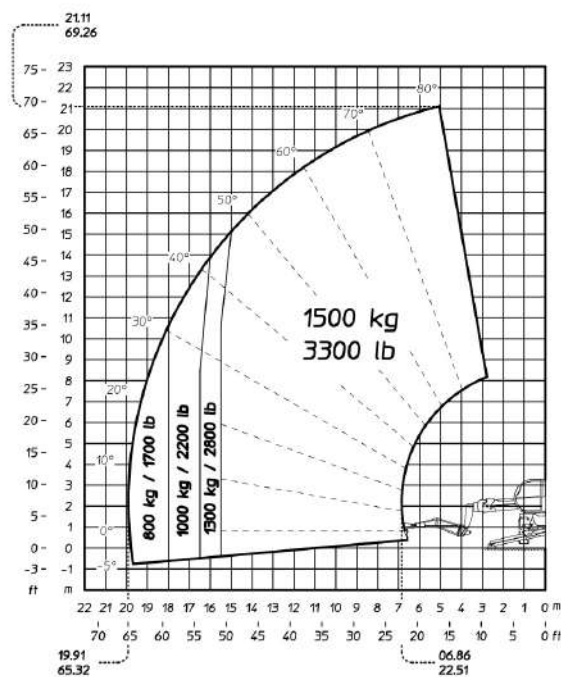
Macchina su pneumatici con forche



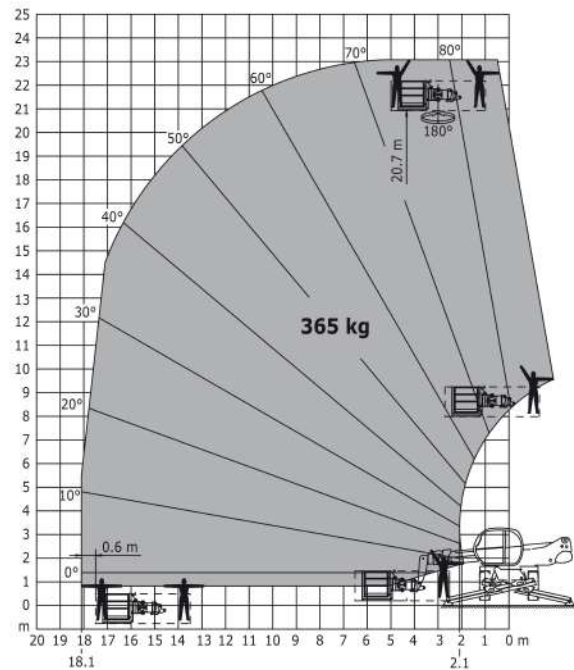
Rotazione su stabilizzatori con cestello da 1000 kg



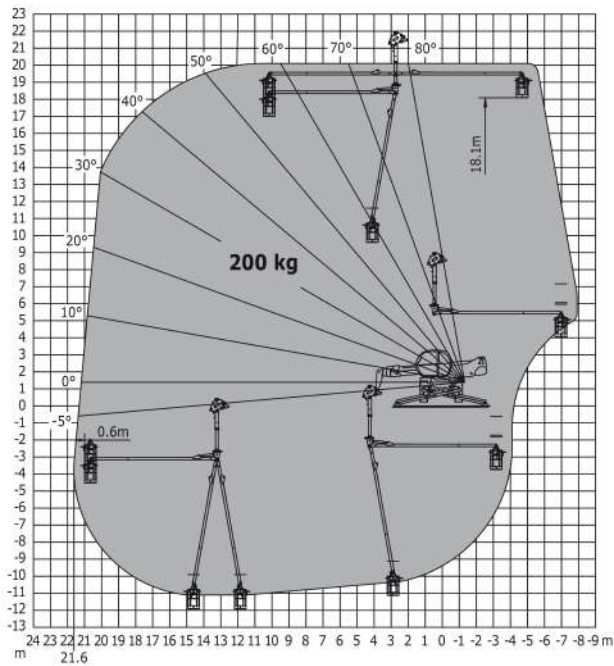
Rotazione su stabilizzatori con braccetto jib da 1500 kg



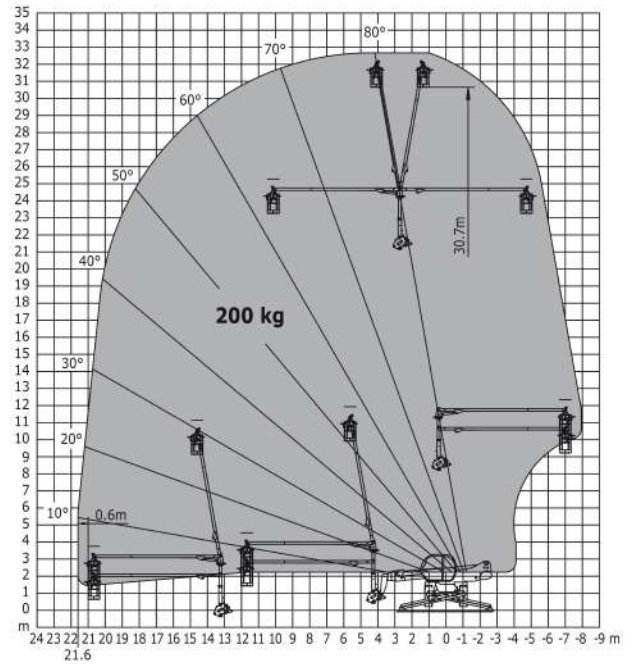
kg



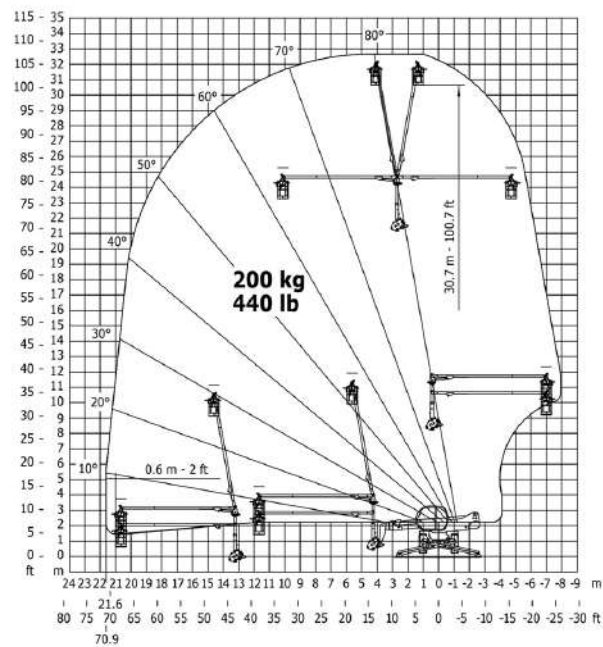
Rotazione su stabilizzatori con cestello 3D negativo



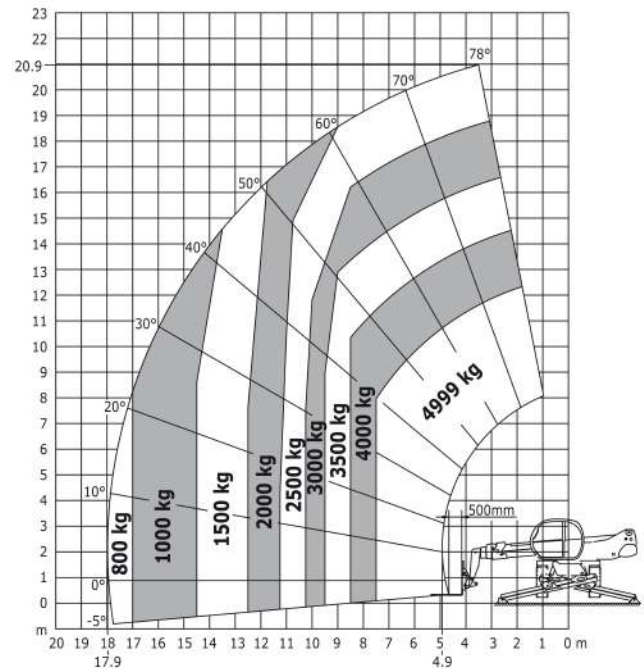
Rotazione su stabilizzatori con cestello 3D positivo



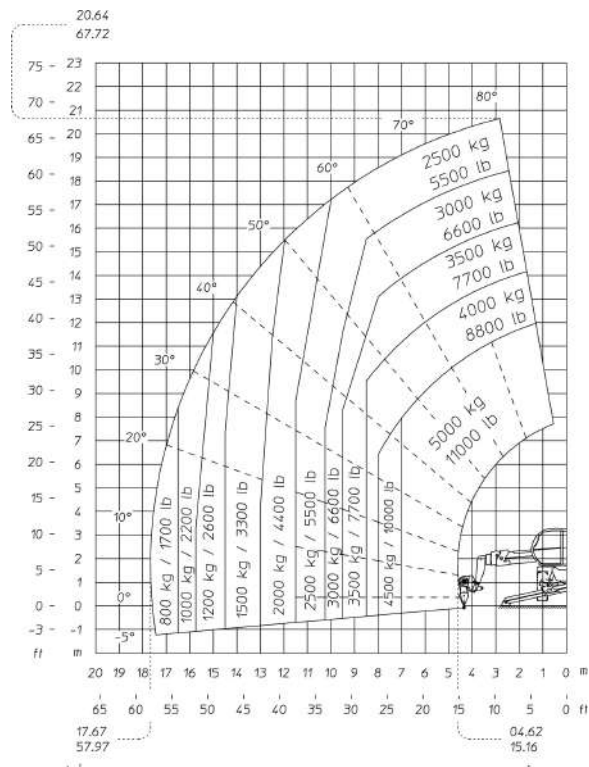
Rotazione su stabilizzatori con cestello 3D positivo/negativo

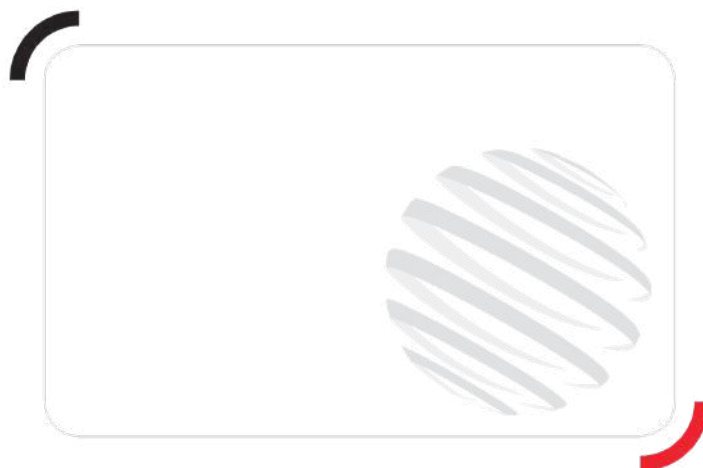


Rotazione su stabilizzatori con forche



Rotazione su stabilizzatori con argano da 5000 kg





Siège Social

430 rue de l'Aubinière - 44150 Ancenis Cedex - France

Tel: +33(0)2 40 09 10 11 - Fax: +33 (0)2 40 09 10 97

www.manitou.com



Questa brochure descrive le versioni e le opzioni di configurazione dei prodotti MANITOU che possono essere dotati di diverse attrezzature. A seconda della versione, le attrezzature descritte in questa brochure possono essere dotazioni standard, opzionali o non disponibili. MANITOU si riserva il diritto di modificare le specifiche illustrate e descritte in qualsiasi momento e senza preavviso alcuno. Il fabbricante declina ogni responsabilità per le specifiche fornite. Per ulteriori informazioni, contattare il concessionario locale MANITOU. Documento non contrattuale. Le descrizioni dei prodotti possono differire dai prodotti effettivi. L'elenco delle specifiche non è esaustivo. I loghi e l'identità visiva dell'azienda sono proprietà esclusiva di MANITOU e non devono essere utilizzate senza autorizzazione. Tutti i diritti riservati. Le foto e i grafici contenuti in questa brochure sono forniti esclusivamente a fine informativo.

MANITOU BF SA - MANITOU BF SA - Società per azioni con consiglio di amministrazione - Capitale sociale: 39.668.399 euro - 857 802 508 RCS Nantes