

Scheda tecnica :

# **MLT 961-145 V+ L**

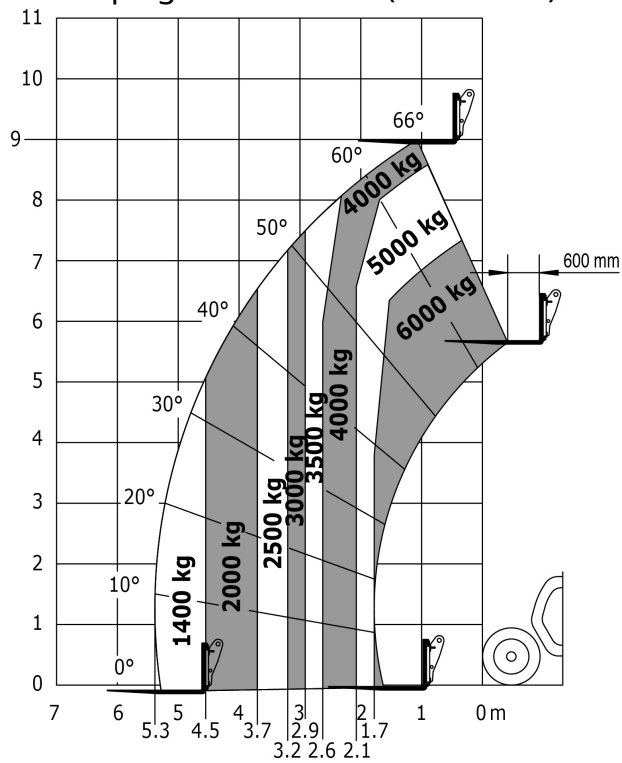
---



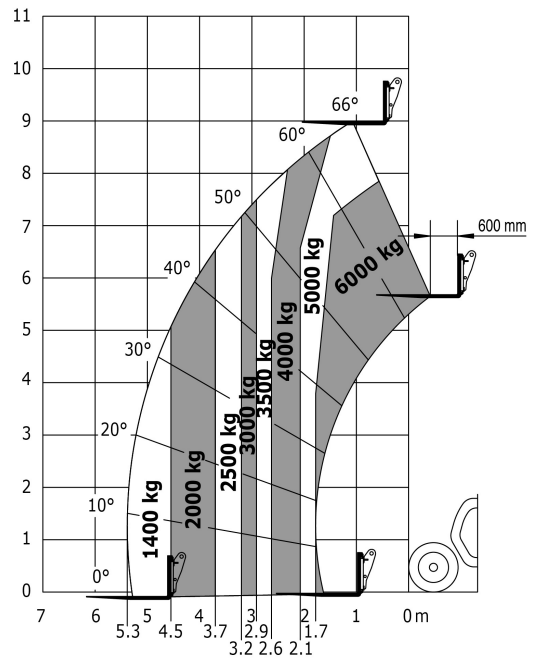
Capacities		Metrico
Portata massima	Q	6000 kg
Altezza massima di sollevamento	h3	9 m
Sbraccio massimo	l4	5.3 m
Sbraccio alla massima altezza		1.1 m
Forza di strappo con benna		7300 daN
Weight and dimensions		
Peso a vuoto (con forche)		11800 kg
Altezza libera dal suolo	m4	0.45 m
Interasse	y	3 m
Lunghezza al portaforche (con gancio traino)	l11	6.1 m
Sbalzo anteriore		1.65 m
Larghezza	b1	2.48 m
Larghezza cabina	b4	1 m
Altezza	h17	2.53 m
Angolo di inclinazione in avanti	a5	138 °
Angolo di inclinazione verso l'alto	a4	12 °
Raggio di sterzata (esterno ruote)	Wa1	4.3 m
Modelli di pneumatici		Alliance - A580 - 500/70 R24 164A8
Ruote motrici (anteriori / posteriori)		2 / 2
Ruote direttrici (anteriori / posteriori)		2 / 2
Performances		
Sollevamento		8.5 s
Abbassamento		6.5 s
Uscita sfilo		7 s
Rientro sfilo		6 s
Inclinazione verso l'alto		3.8 s
Inclinazione verso il basso		3.6 s
Engine		
Marca motore		John Deere
Norma motore		Stage IV / Tier 4 Final
Modello motore		PWL 4045
Numero di cilindri - Cilindrata		4 - 4500 cm³
Potenza nominale motore / Potenza (kW)		141 Hp / 104 kW
Coppia massima / Regime motore		540 Nm/m @1500 tr/min
Forza di trazione		9300 daN
Dispositivo di pulizia automatica radiatori		Standard
Sistema di raffreddamento motore		3 radiatori acqua, intercooler e olio idraulico
Transmission		
Tipo di trasmissione		M-Vario Plus
Velocità di trasferimento massima (la velocità può variare in funzione della normativa del paese)		40 km/h
Freno stazionamento		Freno di stazionamento negativo automatico
Freno di servizio		Freni multidisco a bagno d'olio su assale anteriore e posteriore
Hydraulics		
Tipo di pompa		Pompa load sensing a cilindrata variabile
Portata idraulica - Pressione idraulica		200 l/min - 270 Bar
Distributore "flow sharing"		Standard
Tank capacities		
Olio idraulico		153 l
Capacità del serbatoio del carburante		135 l
Liquido additivo diesel DEF (tipo AdBlue®)		12 l
Noise and vibration		
Rumorosità al posto di guida (LpA) secondo la norma NF EN 12053		72 dB(A)
Rumorosità ambiente (LwA)		105 dB(A)
Vibrazione sul complesso mani/braccia		< 2.50 m/s²
Miscellaneous		
Sicurezza omologazione trattore / cabina		Cab ROPS - FOPS Level 2
Comandi		JSM

## Diagramma di carico

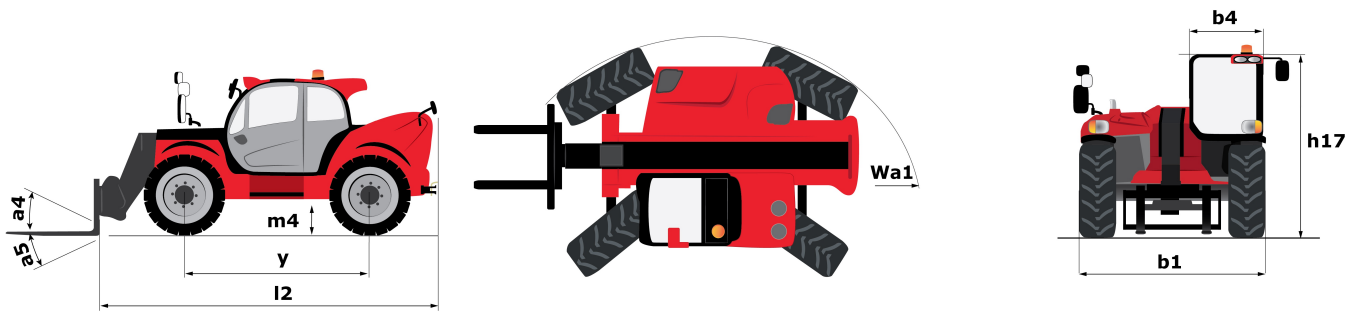
### Impiego fuoristrada (EN 1459 B)

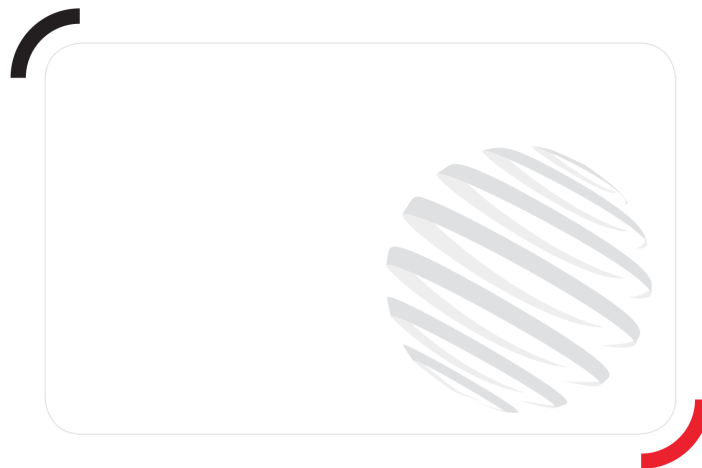


### Diagramma di carico industriale (EN 1459 A)



## Disegno quotato





Siège Social

430 rue de l'Aubinière - 44150 Ancenis Cedex - France

Tel: +33(0)2 40 09 10 11 - Fax: +33 (0)2 40 09 10 97

[www.manitou.com](http://www.manitou.com)



Questa brochure descrive le versioni e le opzioni di configurazione dei prodotti MANITOU che possono essere dotati di diverse attrezzature. A seconda della versione, le attrezzature descritte in questa brochure possono essere dotazioni standard, opzionali o non disponibili. MANITOU si riserva il diritto di modificare le specifiche illustrate e descritte in qualsiasi momento e senza preavviso alcuno. Il fabbricante declina ogni responsabilità per le specifiche fornite. Per ulteriori informazioni, contattare il concessionario locale MANITOU. Documento non contrattuale. Le descrizioni dei prodotti possono differire dai prodotti effettivi. L'elenco delle specifiche non è esaustivo. I loghi e l'identità visiva dell'azienda sono proprietà esclusiva di MANITOU e non devono essere utilizzate senza autorizzazione. Tutti i diritti riservati. Le foto e i grafici contenuti in questa brochure sono forniti esclusivamente a fine informativo.

MANITOU BF SA - MANITOU BF SA - Società per azioni con consiglio di amministrazione - Capitale sociale: 39.668.399 euro - 857 802 508 RCS Nantes