

Scheda tecnica :

MHT 790



Capacities		Metrico
Portata massima	Q	9000 kg
Baricentro del carico	c	600 mm
Altezza massima di sollevamento	h3	6.84 m
Sbraccio massimo	l4	3.72 m
Weight and dimensions		
Peso a vuoto (con forche)		13160 kg
Altezza libera dal suolo	m4	0.4 m
Interasse	y	2.87 m
Lunghezza al piano forche	l2	5.27 m
Larghezza	b1	2.47 m
Altezza	h17	2.47 m
Larghezza cabina	b4	0.93 m
Angolo di inclinazione in avanti	a5	125 °
Angolo di inclinazione verso l'alto	a4	12 °
Raggio di sterzata (esterno ruote)	Wa1	4.88 m
Raggio di sterzata esterno (con forche)	b15	5.59 m
Lunghezza forche / Larghezza forche / Sezione forche	l / e / s	1200 mm x 200 mm x 60 mm
tires		
Modelli di pneumatici		Aeolus - TLAG P23 - 445/65 R22,5
Numero ruote anteriori / di ruote posteriori		2 / 2
Ruote direttrici (anteriori / posteriori)		2 / 2
Ruote motrici (anteriori / posteriori)		2 / 2
Tipi di sterzata		2 ruote direttrici, 4 ruote direttrici, Sterzata a granchio
Engine		
Marca motore		John Deere
Norma motore		Stage IV / Tier 4 Final
Modello motore		4045PWL
Numero di cilindri / Cilindrata		4 - 4500 cm³
Potenza nominale motore / Potenza (kW)		141 Hp / 104 kW
Coppia massima / Regime motore		534 Nm/m@1500 tr/min
Sistema di raffreddamento motore		Acqua
Batteria / Capacità della batteria		12 V / 180 Ah
Forza di trazione		10905 daN
Transmission		
Tipo di trasmissione		Idrostatico
Numero di marce (avanti / indietro)		2 / 2
Velocità di trasferimento massima (la velocità può variare in funzione della normativa del paese)		30 km/h
Freno stazionamento		Freno di stazionamento negativo automatico
Freno di servizio		Bagno d'olio
Pendenza superabile - con carico		48 %
Hydraulics		
Tipo di pompa		Pompa load sensing a cilindrata variabile
Portata idraulica - Pressione idraulica		180 l/min - 270 Bar
Tank capacities		
Olio motore		13 l
Olio idraulico		148 l
Capacità del serbatoio del carburante		147 l
Liquido additivo diesel DEF (tipo AdBlue®)		12 l
Noise and vibration		
Rumorosità al posto di guida (LpA)		79.7 dB(A)
Rumorosità nell'ambiente (Lwa)		103 dB(A)
Vibrazione sul gruppo complesso mani/braccia		< 2.5 m/s
Miscellaneous		
Sicurezza omologazione cabina		Cab ROPS - FOPS Level 2
Comandi		JSM

Disegno quotato

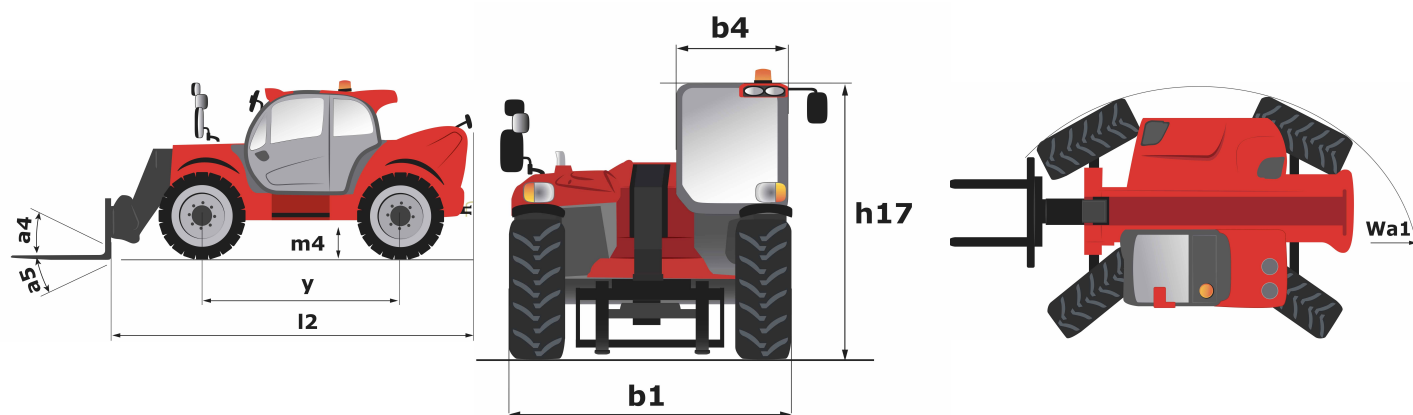
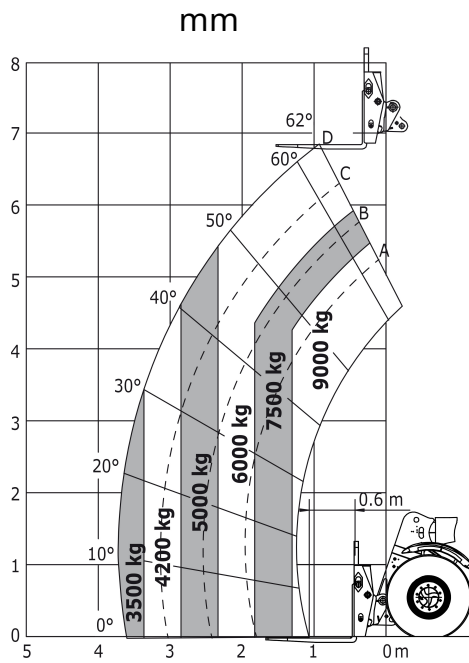


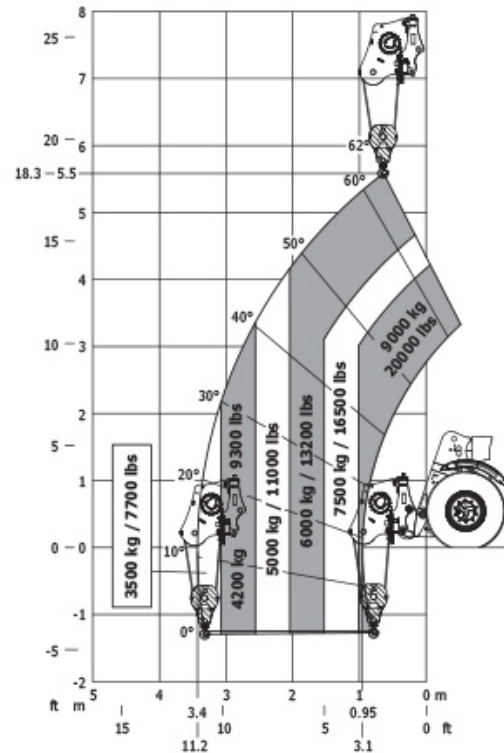
Diagramma di carico

Macchina su pneumatici con forche CdG 600

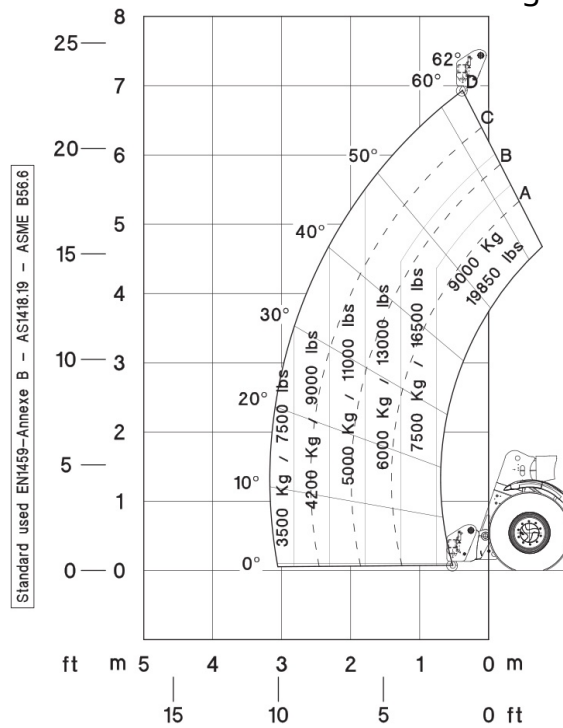


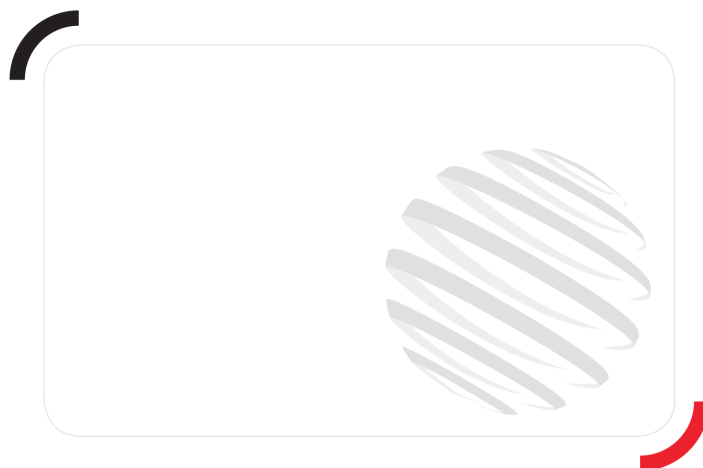
ANNEXE B

Macchina su pneumatici con argano



Macchina su stabilizzatori con argano





Siège Social

430 rue de l'Aubinière - 44150 Ancenis Cedex - France

Tel: +33(0)2 40 09 10 11 - Fax: +33 (0)2 40 09 10 97

www.manitou.com



Questa brochure descrive le versioni e le opzioni di configurazione dei prodotti MANITOU che possono essere dotati di diverse attrezzature. A seconda della versione, le attrezzature descritte in questa brochure possono essere dotazioni standard, opzionali o non disponibili. MANITOU si riserva il diritto di modificare le specifiche illustrate e descritte in qualsiasi momento e senza preavviso alcuno. Il fabbricante declina ogni responsabilità per le specifiche fornite. Per ulteriori informazioni, contattare il concessionario locale MANITOU. Documento non contrattuale. Le descrizioni dei prodotti possono differire dai prodotti effettivi. L'elenco delle specifiche non è esaustivo. I loghi e l'identità visiva dell'azienda sono proprietà esclusiva di MANITOU e non devono essere utilizzate senza autorizzazione. Tutti i diritti riservati. Le foto e i grafici contenuti in questa brochure sono forniti esclusivamente a fine informativo.

MANITOU BF SA - MANITOU BF SA - Società per azioni con consiglio di amministrazione - Capitale sociale: 39.668.399 euro - 857 802 508 RCS Nantes