

Scheda tecnica :

MHT 10230



Capacities		Metrico
Portata massima	Q	23000 kg
Baricentro del carico	c	900 mm
Altezza massima di sollevamento	h3	9.65 m
Sbraccio massimo	l4	5.8 m
Weight and dimensions		
Peso a vuoto (con forche)		29300 kg
Altezza libera dal suolo	m4	0.49 m
Interasse	y	3.9 mm
Lunghezza al piano forche	l2	6.99 m
Larghezza	b1	2.85 m
Altezza	h17	3.05 m
Larghezza cabina	b4	0.93 m
Angolo di inclinazione in avanti	a5	105 °
Angolo di inclinazione verso l'alto	a4	12 °
Raggio di sterzata (esterno ruote)	Wa1	5.4 m
Raggio di sterzata esterno (con forche)	b15	6.65 m
Lunghezza forche / Larghezza forche / Sezione forche	l / e / s	200 mm x 110 mm x 1800 mm
Correttore di livello	a9	10 °
tires		
Modelli di pneumatici		Aeolus - 18.00 R25 AIN 47
Numero ruote anteriori / di ruote posteriori		2 / 2
Ruote direttrici (anteriori / posteriori)		2 / 2
Ruote motrici (anteriori / posteriori)		2 / 2
Tipi di sterzata		2 ruote direttrici, 4 ruote direttrici, Sterzata a granchio
Engine		
Marca motore		Mercedes
Norma motore		Stage IV / Tier 4 Final
Modello motore		OM 934 LA. E4-3
Numero di cilindri / Cilindrata		4 - 5100 cm³
Potenza nominale motore / Potenza (kW)		176 Hp / 129 kW
Coppia massima / Regime motore		750 Nm/m@1600 tr/min
Sistema di raffreddamento motore		Acqua
Numero batterie		2
Batteria / Capacità della batteria		12 V / 120 Ah
Forza di trazione		18500 daN
Transmission		
Tipo di trasmissione		Idrostatico
Numero di marce (avanti / indietro)		2 / 2
Velocità di trasferimento massima (la velocità può variare in funzione della normativa del paese)		25 km/h
Freno stazionamento		Freno di stazionamento negativo automatico
Freno di servizio		Idraulico
Pendenza superabile - con carico		34 %
Hydraulics		
Tipo di pompa		Pompa variabile
Portata idraulica - Pressione idraulica		205 l/min - 350 Bar
Tank capacities		
Olio motore		21 l
Olio idraulico		290 l
Capacità del serbatoio del carburante		315 l
Liquido additivo diesel DEF (tipo AdBlue®)		63 l
Noise and vibration		
Rumorosità al posto di guida (LpA)		80 dB(A)
Rumorosità nell'ambiente (Lwa)		107 dB(A)
Vibrazione sul gruppo complesso mani/braccia		< 2.5 m/s
Miscellaneous		
Sicurezza omologazione cabina		Cab ROPS - FOPS Level 2
Comandi		JSM
Riconoscimento automatico degli accessori (E-Reco)		Standard

Disegno quotato

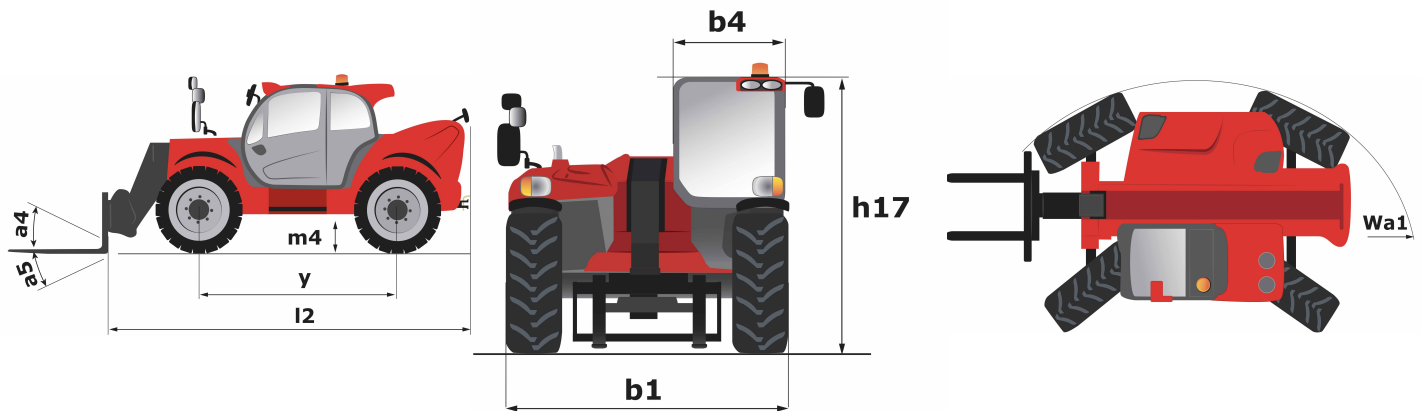
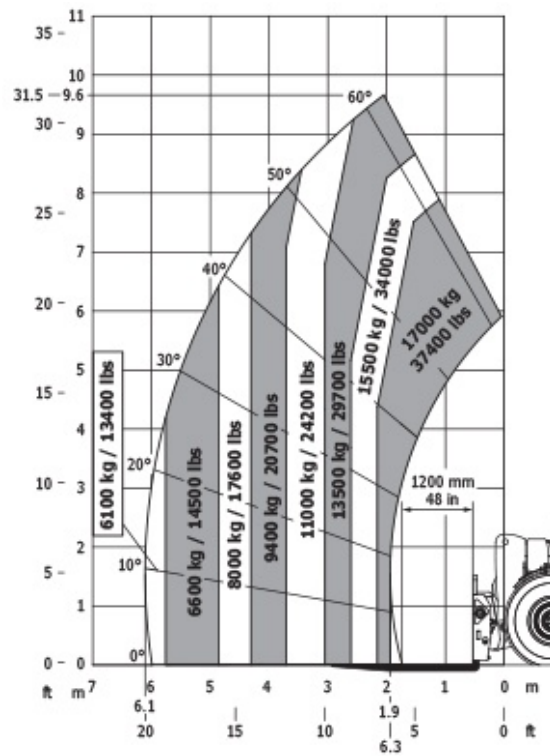
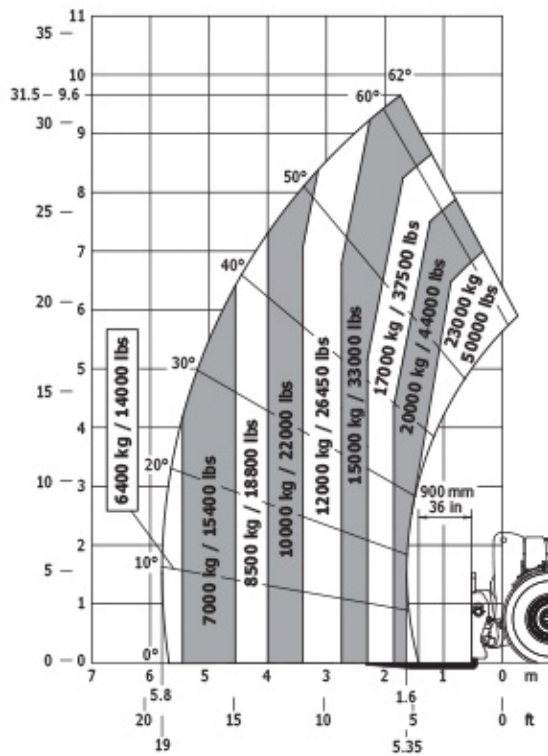
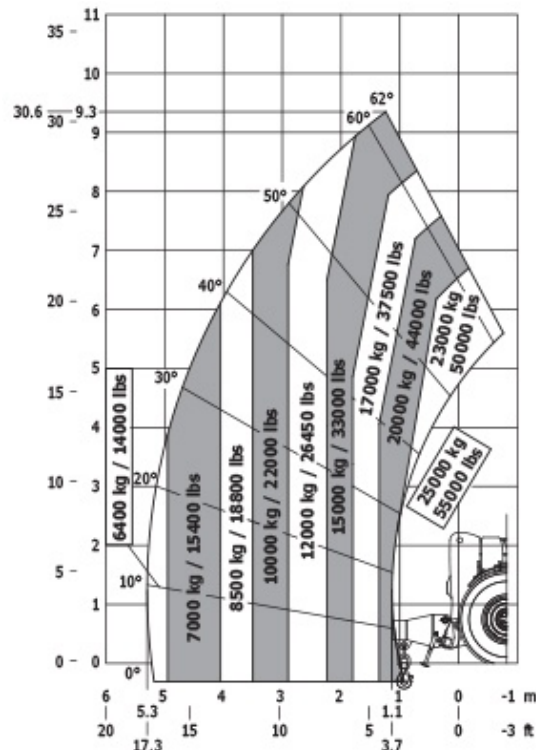


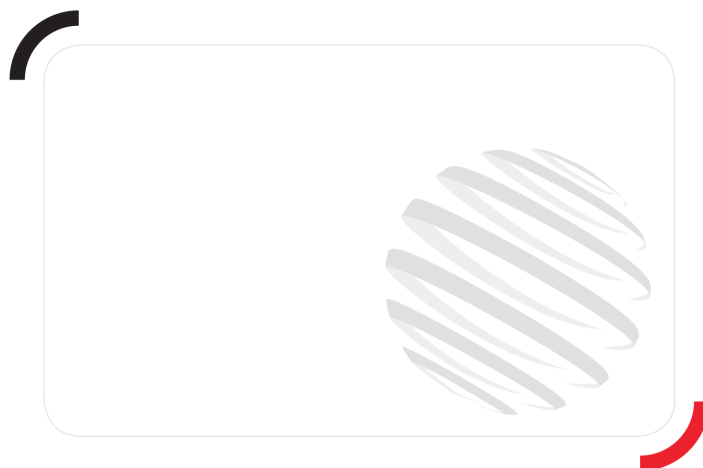
Diagramma di carico

Macchina su pneumatici con forche Cd_g 900 mm Macchina su pneumatici con forche Cd_g 1200 mm



Macchina su pneumatici con braccetto





Siège Social

430 rue de l'Aubinière - 44150 Ancenis Cedex - France

Tel: +33(0)2 40 09 10 11 - Fax: +33 (0)2 40 09 10 97

www.manitou.com



Questa brochure descrive le versioni e le opzioni di configurazione dei prodotti MANITOU che possono essere dotati di diverse attrezzature. A seconda della versione, le attrezzature descritte in questa brochure possono essere dotazioni standard, opzionali o non disponibili. MANITOU si riserva il diritto di modificare le specifiche illustrate e descritte in qualsiasi momento e senza preavviso alcuno. Il fabbricante declina ogni responsabilità per le specifiche fornite. Per ulteriori informazioni, contattare il concessionario locale MANITOU. Documento non contrattuale. Le descrizioni dei prodotti possono differire dai prodotti effettivi. L'elenco delle specifiche non è esaustivo. I loghi e l'identità visiva dell'azienda sono proprietà esclusiva di MANITOU e non devono essere utilizzate senza autorizzazione. Tutti i diritti riservati. Le foto e i grafici contenuti in questa brochure sono forniti esclusivamente a fine informativo.

MANITOU BF SA - MANITOU BF SA - Società per azioni con consiglio di amministrazione - Capitale sociale: 39.668.399 euro - 857 802 508 RCS Nantes