

PM310 | PM312 | PM313



Fresatrici a freddo



Motore Cat® C9.3 ACERT™

Potenza lorda (Canada, UE, USA)	242 kW	325 hp
Potenza lorda (tutte le altre regioni)	246 kW	330 hp

Dimensioni di taglio

Larghezza – PM310	1.000 mm
Larghezza – PM312	1.225 mm
Larghezza – PM313	1.300 mm
Profondità di taglio massima	330 mm

Peso operativo

PM310 cingolata	21.655 kg
PM312 cingolata	21.842 kg
PM313 cingolata	21.946 kg
PM310 gommata	20.955 kg
PM312 gommata	21.142 kg
PM313 gommata	21.246 kg



SOMMARIO

Introduzione	2, 3
Panoramica delle caratteristiche della macchina	4, 5
Trasmissione, carro	6, 7
Ambiente operativo	8, 9
Sistema di taglio	10, 11
Opzione Cat Grade Control	12, 13
Sistema di raccolta del materiale	14, 15
Attrezzatura a richiesta	16, 17
Affidabilità e facilità di manutenzione	18, 19
Punte di taglio	20
Punte diamantate Cat	21
Caratteristiche tecniche	22, 23



LE FRESATRICI CHE ASPETTAVATE

Le fresatrici a freddo Cat® PM300 vanno ad aggiungersi alla sempre più numerosa gamma di fresatrici a freddo Cat. Esse sono il prodotto di anni di studio, prove e adeguamenti. Ogni sistema e ogni componente è stato esaminato, revisionato, ottimizzato. Il risultato è una linea di fresatrici a freddo innovative e di prima categoria.

Il vantaggio per gli appaltatori è immediato: costi di esercizio ridotti e una maggiore produttività, abbinati all'affidabilità Cat e alla leggendaria assistenza dei dealer che ci si aspetta da Caterpillar.

I modelli PM310, PM312 e PM313 sono ben attrezzati per offrire precisione e una produttività elevata ed efficiente nelle applicazioni urbane e nelle attività di fresatura. Le molte opzioni disponibili permettono di migliorare la versatilità della macchina e personalizzarne le funzioni in base all'applicazione, dalla fresatura di ingressi e corsie di emergenza autostradali alle strade urbane.

Per la finitura della superficie o la fresatura di una pista aeroportuale, c'è sempre una fresatrice a freddo Cat che soddisferà requisiti e aspettative.

1. Motore Cat C9.3 ACERT™
2. Console dei comandi
3. Dispositivo antiplacca
4. Telecamera remota (a richiesta)
5. Piastre laterali idrauliche con sensori di posizione
6. Cingoli con sovrappattini imbullonati
7. Carro gommato (a richiesta)
8. Display touchscreen LCD
9. Tettuccio motorizzato (a richiesta)
10. Sistema di abbattimento delle polveri (a richiesta)
11. Cingolo posteriore destro articolato
12. Comando di irrorazione acqua e collettore di pulizia
13. Luci di segnalazione interfaccia autocarri (a richiesta)
14. Punte diamantate Cat (a richiesta)
15. Cat Grade Control (a richiesta)
16. Luci di lavoro (a LED a richiesta)
17. Faro rotante (a richiesta)
18. Kit zavorra (a richiesta)





CINGOLATA O GOMMATA

OPZIONI CHE INCREMENTANO LA PRODUTTIVITÀ.

TRASMISSIONE ROBUSTA

DESIGN SEMPLICE PER UN'ELEVATA POTENZA A TERRA.

MOTORE C9.3 ACERT

- Due configurazioni del motore in base all'area geografica:

EMISSIONI	POTENZA DEL MOTORE
U.S. EPA Tier 4 Final/UE Stage V	242 kW (325 hp)
China III NR / Brazil MAR-1 (Tier 3 / Stage IIIA equivalente)	246 kW (330 hp)

- Le diverse velocità del rotore ottimizzano la potenza in base alla richiesta del motore, mantenendo un funzionamento omogeneo ed efficiente
- Il sistema di raffreddamento ad alta capacità mantiene il motore a una temperatura ideale, per un'efficienza dei consumi ottimale ed emissioni ridotte
- Il collaudato design di base del motore garantisce un funzionamento affidabile e silenzioso
- Il motore è montato su supporti isolanti per ridurre la rumorosità e le vibrazioni



IMPIANTO DI PROPULSIONE

- Impianto di propulsione robusto dotato di pompa di propulsione che aziona i motori a doppia cilindrata con riduttore epicicloidale su ogni cingolo
- Il controllo automatico del carico rileva variazioni di carico sul sistema rotore e regola la velocità di avanzamento per evitare stalli e ottimizzare la produzione
- La sterzata e la propulsione vengono controllate con il joystick multifunzionale
- Il controllo automatico della trazione garantisce la produttività nelle applicazioni più impegnative

PIATTAFORMA STABILE

- I quattro cilindri sollevatori si sollevano e si abbassano per mantenere la profondità di taglio desiderata o l'altezza desiderata per le manovre
- La tecnologia Cat Grade Control a richiesta è integrata nella macchina e fornisce la massima precisione di taglio; il sistema può essere potenziato per una fresatura completamente in 3D

CARRO GOMMATO

- Quattro ruote con pneumatici in gomma piena offrono una velocità in cantiere migliore rispetto al carro cingolato
- Le ruote hanno un diametro di 660 mm e una larghezza di 260 mm





CINGOLI SENZA MANUTENZIONE

- Quattro cingoli basati sul design e sui componenti Cat di provata affidabilità
- Regolazione automatica dei cingoli per fornire il tensionamento ottimale
- Sostituzione facile dei sovrappattini grazie al design imbullonato

ECCELLENTE MANOVRABILITÀ

- I moduli di controllo elettronico (ECM) ottimizzano gli angoli di sterzata per garantire svolte regolari
- Raggio di taglio minimo sinistro: 4,14 m
- Raggio di taglio minimo a destra: 1,92 m

Il cingolo posteriore destro è articolato e grazie a questa funzione può essere posizionato o all'esterno della camera di taglio, per garantire il massimo della stabilità e della trazione nei tagli più impegnativi, oppure all'interno, davanti alla camera del rotore, per una maggiore capacità di taglio a filo.



COMFORT E CONTROLLO

LAVORARE IN SICUREZZA.

CABINA

- La console dell'operatore posta sul lato destro è comoda e intuitiva
- Il display touchscreen LCD fornisce indicatori, informazioni sul funzionamento, immagini dalle telecamere remote, controllo della macchina e diagnostica; a richiesta sono disponibili un secondo e un terzo display per fornire ulteriori indicatori o informazioni sul funzionamento e sul controllo della macchina
- Il sedile con sospensioni può essere riposizionato per una visibilità e un comfort ottimali
- Vano portaoggetti con chiusura a chiave sotto il sedile per riporre gli oggetti personali in un'area sicura
- Presa di corrente a 12 V

COMANDI ERGONOMICI

- Comandi comodamente posizionati e facili da usare
- Tastiera grande e retroilluminata visibile in tutte le condizioni di illuminazione
- Costruzione robusta testata per 1 milione di cicli
- Coperchio con chiusura a chiave per una protezione antivandalismo

DOTAZIONI PER UN FUNZIONAMENTO 24 ORE SU 24, 7 GIORNI SU 7

- Aree di lavoro e perimetro ben illuminati con luci alogene standard
- Display e comandi facili da vedere
- Illuminazione del pianale per migliorare l'uso notturno
- Luci a LED disponibili a richiesta

TETTUCCIO MOTORIZZATO A RICHIESTA

- Il tettuccio rigido può essere sollevato e abbassato idraulicamente tramite la levetta di comando della console di comando posteriore o il pulsante del tastierino della console di comando dell'operatore
- Il pannello laterale può essere spostato per proteggere meglio dal sole l'operatore

CONSOLE DEI COMANDI ACCESSIBILE DA TERRA

- Offre un pratico comando da terra per determinate funzioni durante la manutenzione del rotore
- Il pulsante di arresto di emergenza (E-Stop) permette di disattivare immediatamente la macchina
- Ubicato all'interno di un vano protettivo con chiusura a chiave



I comandi intuitivi e i grandi schermi LCD informano costantemente l'operatore permettendogli di mantenere sempre il controllo della macchina.





SISTEMA DI TAGLIO

EFFICIENTE E AFFIDABILE, COME DEVE ESSERE.

CAMERA DEL ROTORE ROBUSTA

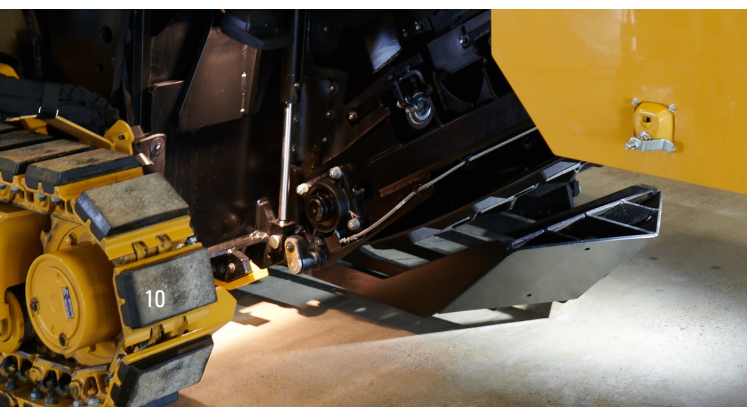
- La camera ottimizza il flusso di materiale per favorire una pulizia accurata
- La resistenza alle abrasioni nelle zone esposte ad elevata abrasione migliora la durata
- Le piastre laterali sono regolabili idraulicamente con i cilindri di rilevamento della posizione per l'uso con il sistema Grade Control
- Il versoio a regolazione idraulica applica una pressione ottimale per contenere il materiale in modo da non lasciare sporcizia al suolo e richiedere una pulizia minima

DISPOSITIVO ANTIPLACCA

- Consente di ottimizzare profondità e precisione
- Protegge il convogliatore di raccolta
- Evita intasamenti nell'apertura di scarico

LA VERSATILITÀ DI CUI AVETE BISOGNO

- Tre larghezze di taglio disponibili
- Profondità di taglio fino a 330 mm
- Maggiore gioco per il taglio a filo
- Tre velocità del rotore, selezionabili elettronicamente durante il funzionamento
- Disponibilità di tamburi per fresatura fine ad alta produttività
- Cat Grade Control a richiesta per mantenere la giusta profondità desiderata della macchina



FUNZIONI AUTOMATIZZATE AVANZATE

- Il controllo automatico del carico rileva variazioni di carico sul rotore e regola la velocità di avanzamento per evitare stalli e ottimizzare la produzione
- Il taglio a tuffo automatico assicura tagli iniziali precisi e ripetibili e riduce l'usura sulla macchina (richiede l'opzione Cat Grade Control)
- Funzione di entrata e uscita progressiva nel taglio (richiede l'opzione Cat Grade Control)
- Funzione di ritorno alla posizione di lavoro per agevolare il superamento di ostacoli

SISTEMA DI TRASMISSIONE DEL ROTORE

- Azionato da un comando a cinghia a doppio stadio attraverso un riduttore a ingranaggi
- Tendicinghia automatico per ridurre lo slittamento
- Frizione a secco per impieghi gravosi

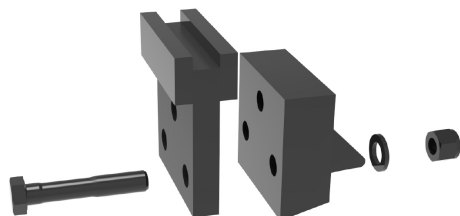
ROTORI AD ALTA PRODUTTIVITÀ

- Larghezze di taglio di 1.000 mm, 1.225 mm o 1.300 mm
- Punta di taglio in esclusivo portapunta conico a disinnesto rapido, disposte in una configurazione a tripla spirale
- Le palette di carico rivestite in carburo, grandi e sostituibili, fanno defluire con efficacia il materiale fresato verso il convogliatore di carico
- La spaziatura tra le punte standard di 15 mm è ottimale per assicurare elevata produttività e usura minima
- La disposizione tripla degli utensili sulle estremità del rotore ne riduce l'usura laterale dovuta alle manovre in fase di taglio
- Disponibili punte di qualità in carburo
- Le punte diamantate Cat a richiesta offrono una durata di taglio fino a 80 volte superiore rispetto alle punte in carburo tradizionali, riducendo il consumo di combustibile complessivo e l'usura della macchina



SOPRA: esclusivi porta attrezzi conici 3 pezzi

SOTTO: palette di carico rivestite in carburo reversibili, sostituibili





CAT GRADE CONTROL

FACILE DA USARE, ELEVATA PRECISIONE.



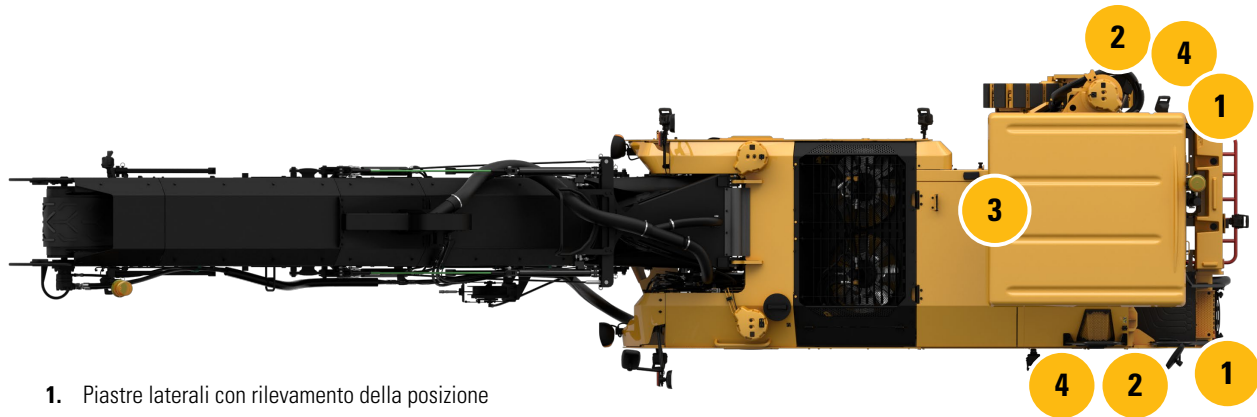
DESIGN INTEGRATO

- Il sistema comunica direttamente con i cilindri idraulici con rilevamento della posizione, i sensori di inclinazione e i processori per garantire una precisione ottimale

SCATOLA DI COMANDO

- Il display touchscreen LCD a colori con tasti funzione è duraturo e visibile in tutte le condizioni di illuminazione
- L'interfaccia intuitiva è facile da comprendere e utilizzare
- Supporta più lingue
- Costruzione robusta di lunga durata e resistente agli agenti atmosferici

RIFERIMENTO PER ELEMENTI A RICHIESTA



1. Piastre laterali con rilevamento della posizione
2. Punto di montaggio dei sensori a ultrasuoni
3. Ubicazione della scatola di comando
4. Punto di montaggio del montante 3D

SEMPLICITÀ DEL SISTEMA

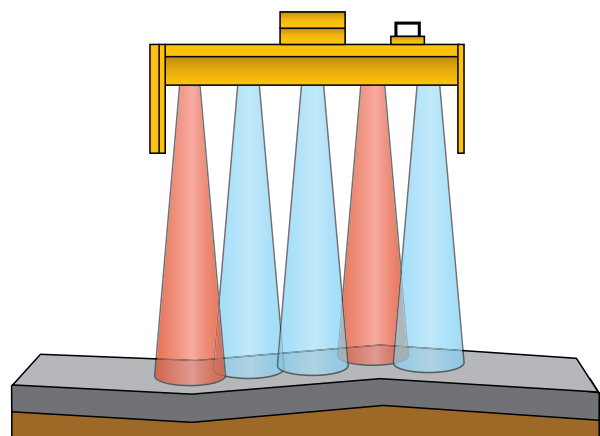
- Il sistema legge i cilindri idraulici di rilevamento della posizione sulle piastre laterali per utilizzarli come pattini di calcolo della media
- I sensori di inclinazione integrati forniscono i dati sull'inclinazione
- Configurabile per un funzionamento completamente in 3D
- I sensori a ultrasuoni possono essere posizionati su entrambi i lati della macchina

SENSORI A ULTRASUONI

- Le unità sensore sono caratterizzate da cinque trasduttori ceramici
- Il sistema scarta le letture massime e minime e calcola la media delle restanti tre per una media effettiva
- Tutte le unità sono dotate di sensore di temperatura per compensare le fluttuazioni dovute a variazioni termiche
- Struttura robusta e duratura grazie ai trasduttori a lamina



Ogni sensore è dotato di cinque trasduttori; le letture massime e minime vengono scartate, le restanti tre letture vengono utilizzate per il calcolo della media effettiva.



BLU: media delle letture
ROSSO: letture scartate



ELEVATA CAPACITÀ DI ASPORTAZIONE DEL MATERIALE

EFFICACE ED EFFICIENTE.

I convogliatori ad alta capacità consentono un'efficiente asportazione del materiale fresato e delle polveri con uno straordinario controllo dello scarico.

CONVOGLIATORE DI RACCOLTA

- L'ampia apertura e il nastro largo 600 mm senza giunzioni assicurano un efficiente svuotamento della camera del rotore
- La velocità variabile del nastro consente regolazioni ottimali in base al tipo di materiale e al tasso di produzione
- Reversibile per una facile pulizia

SISTEMA DI IRRORAZIONE DELL'ACQUA

- Il sistema di irrorazione dell'acqua lubrifica e raffredda le punte contribuendo a controllare le polveri
- Il sistema di irrorazione è alimentato da un serbatoio integrato da 1.260 L; il serbatoio può essere riempito dalla porta di riempimento laterale superiore sinistra o dalla valvola di riempimento laterale
- Il sistema di irrorazione dell'acqua aggiuntivo, disponibile a richiesta, offre il massimo in termini di lubrificazione, raffreddamento e abbattimento delle polveri
- Il compressore aria disponibile a richiesta consente di spurgare comodamente le tubazioni dell'acqua

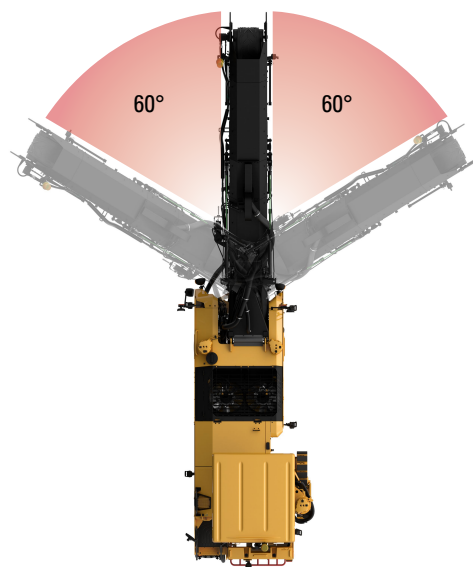
SISTEMA DI ABBATTIMENTO DELLE POLVERI A RICHIESTA

- Porte di aspirazione sull'alloggiamento del convogliatore di raccolta e sull'area di transizione tra convogliatori di raccolta e di carico per rimuovere le particelle in sospensione nell'aria
- Maggiore rimozione delle polveri grazie al sistema di irrorazione dell'acqua
- Scarica le polveri raccolte nel convogliatore di carico per facilitarne la rimozione dall'area di lavoro intorno alla macchina
- Il sistema di irrorazione dell'acqua aggiuntivo a richiesta ottimizza la capacità di rimozione delle polveri



CONVOGIATORE DI CARICO

- Il convogliatore di carico ruota a destra o a sinistra di 60 gradi rispetto alla posizione centrale
- I coperchi e le guarnizioni riducono le fuoriuscite e aiutano a tenere sotto controllo le polveri; i pannelli laterali si rimuovono facilmente per consentire la pulizia del convogliatore
- Il nastro largo 600 mm e senza giunzioni è adatto per applicazioni di scarico in condizioni gravose e ad alte velocità
- La velocità variabile del nastro consente regolazioni ottimali in base al tipo di materiale e al tasso di produzione
- Reversibile per una facile pulizia
- Il convogliatore di carico può essere ripiegato per ridurre la lunghezza di trasporto; a richiesta è disponibile un convogliatore idraulico ripiegabile
- I raccordi a innesto rapido semplificano la rimozione del convogliatore di carico



ATTREZZATURA A RICHIESTA

VERSATILITÀ, PRODUTTIVITÀ E COMFORT OTTIMIZZATI.

CAT GRADE AND SLOPE CONTROL

Sistema integrato nella macchina per la massima precisione

TETTUCCIO ELETTRICO

A sollevamento e abbassamento idraulico

PUNTE DIAMANTATE CAT

Durano fino a 80 volte più a lungo delle punte in carburo tradizionali

ULTERIORE DISPLAY TOUCHSCREEN LCD

Per il monitoraggio delle funzioni della macchina

PRODUCT LINK, CONFIGURAZIONI AGGIUNTIVE

Tiene traccia dello stato e della posizione delle macchine o dell'uso della flotta

SISTEMA DI IRRORAZIONE DELL'ACQUA AGGIUNTIVO

Il secondo sistema di irrorazione aumenta le capacità di lubrificazione, raffreddamento delle punte e rimozione delle polveri del sistema standard

KIT ZAVORRA

Zavorra aggiuntiva di 500 kg per aumentare la produttività nei tagli più impegnativi

LUCI DI SEGNALAZIONE DUMPER

Facilitano la comunicazione con gli operatori dei dumper.

SISTEMA DI ABBATTIMENTO DELLE POLVERI

Porte di aspirazione sull'area di transizione tra camera del rotore e convogliatore di raccolta e tra convogliatori di raccolta e di carico; le polveri sono rimosse ed espulse nel convogliatore di carico insieme al materiale fresato

TELECAMERA REMOTA, CONVOGLIATORE DI CARICO

Montata sul lato scarico del convogliatore di carico, fornisce una visuale ampliata sullo scarico

TELECAMERA REMOTA, POSTERIORE

Montata sul retro della macchina, fornisce una visuale ampliata dell'area dietro la macchina

VIDEOCAMERA REMOTA, TAGLIANTE DELLA CAMERA DI TAGLIO

Mostra una vista sul tagliante sinistro della camera di taglio

TELECAMERA REMOTA, BASE MAGNETICA

Si fissa magneticamente in diversi punti

SISTEMA DI LAVAGGIO AD ALTA PRESSIONE

Il tubo flessibile ad alta pressione e la lancia a spruzzo sono collegati al serbatoio dell'acqua integrato e consentono un'irrorazione di acqua ad alta pressione per una facile pulizia

COMPRESSORE ARIA

Per l'azionamento di utensili pneumatici e lo spurgo delle tubazioni dell'acqua

FARO ROTANTE

Il faro rotante color ambrato è montato su due posizioni fisse, sul convogliatore di carico e sul retro della macchina

CONVOGLIATORE IDRAULICO RIPIEGABILE

Fornisce una servoassistenza idraulica completa al convogliatore ripiegabile per il trasporto

UNITÀ DI ALIMENTAZIONE AUSILIARIA DI EMERGENZA

Eroga un flusso idraulico ai sistemi di importanza critica per attivare lo spostamento assistito della macchina

ASSISTENZA PER LA MESSA IN SERVIZIO

I tecnici del dealer offrono sessioni di presentazione della macchina e di formazione al personale chiave



1



5



2



6



3



7



4



8

1. Tettuccio parasole elettrico
2. Luci di segnalazione dumper
3. Sistema di abbattimento delle polveri
4. Videocamera remota, tagliante sinistro/piastra laterale

5. Telecamera remota, posteriore
6. Telecamera remota, convogliatore di carico
7. Sistema di lavaggio ad alta pressione
8. Luci a LED/Vano portaoggetti

FACILE MANUTENZIONE

SIN DALLA FASE DI PROGETTAZIONE.

Lo straordinario accesso ai componenti e ai sistemi rende gli interventi di assistenza e manutenzione più facili e veloci. La macchina resta dove serve: in cantiere.

SPORTELLI E PANNELLI DI ACCESSO DI GRANDI DIMENSIONI

- Progettati per favorire interventi di assistenza efficienti, ridurre i costi di manodopera e i tempi di manutenzione
- Manutenzione facile e rapida
- Facile accesso a pompe e componenti
- Indicatori visivi per la semplificazione dei controlli di manutenzione ordinaria
- Gli ingrassatori remoti semplificano la manutenzione



IMPIANTO IDRAULICO

- L'esclusione manuale semplifica la risoluzione dei problemi
- I tubi flessibili idraulici sono opportunamente disposti e bloccati, per garantire un'affidabilità di lungo periodo
- I tubi flessibili sono avvolti da manicotti in nylon come protezione dall'abrasione
- Gli attacchi per la prova della pressione e il prelievo di campioni di olio semplificano la diagnosi dell'impianto idraulico

IMPIANTO ELETTRICO

- Impianto a 24 V con alternatore da 100 A
- La codifica a colori e la numerazione dei cavi elettrici semplificano le procedure di risoluzione dei problemi
- I cablaggi sono avvolti in guaine in nylon resistenti all'abrasione

MODULI DI CONTROLLO ELETTRONICO (ECM)

- Controlla i sistemi della macchina per assicurare un funzionamento corretto e preciso
- Fornisce indicazioni di allarme sul display touchscreen LCD quando le prestazioni della macchina sono inferiori agli standard
- Fornisce informazioni diagnostiche

TELEMATICA: PRODUCT LINK™

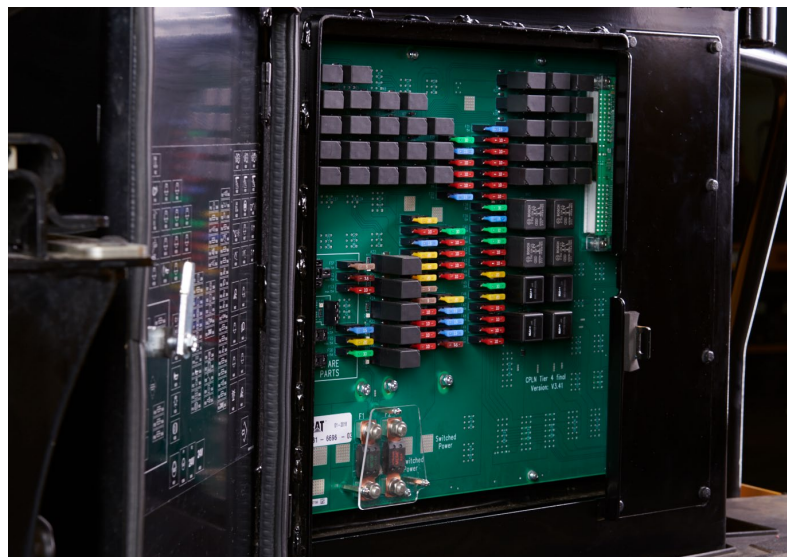
- Ottimizzazione dei tempi di attività
- Individuazione automatica dell'ubicazione della macchina
- Aggiornamenti del conteggio ore
- Codici diagnostici
- Manutenzione programmata nei tempi più adeguati
- Configurazioni a richiesta disponibili

INTERVALLI DI MANUTENZIONE PROLUNGATI

- Intervallo di cambio dell'olio motore ogni 500 ore
- Intervallo di cambio dell'olio idraulico ogni 3.000 ore senza prelievo dell'olio; ogni 6.000 ore con prelievo dell'olio

UNITÀ DI ALIMENTAZIONE AUSILIARIA DI EMERGENZA A RICHIESTA

- Assicura il pieno controllo operativo delle funzioni principali della macchina per il suo spostamento assistito durante gli interventi di manutenzione o assistenza
- Facilita il riposizionamento assistito della macchina dall'area di lavoro all'area di manutenzione in situazioni di emergenza



PUNTE DI TAGLIO

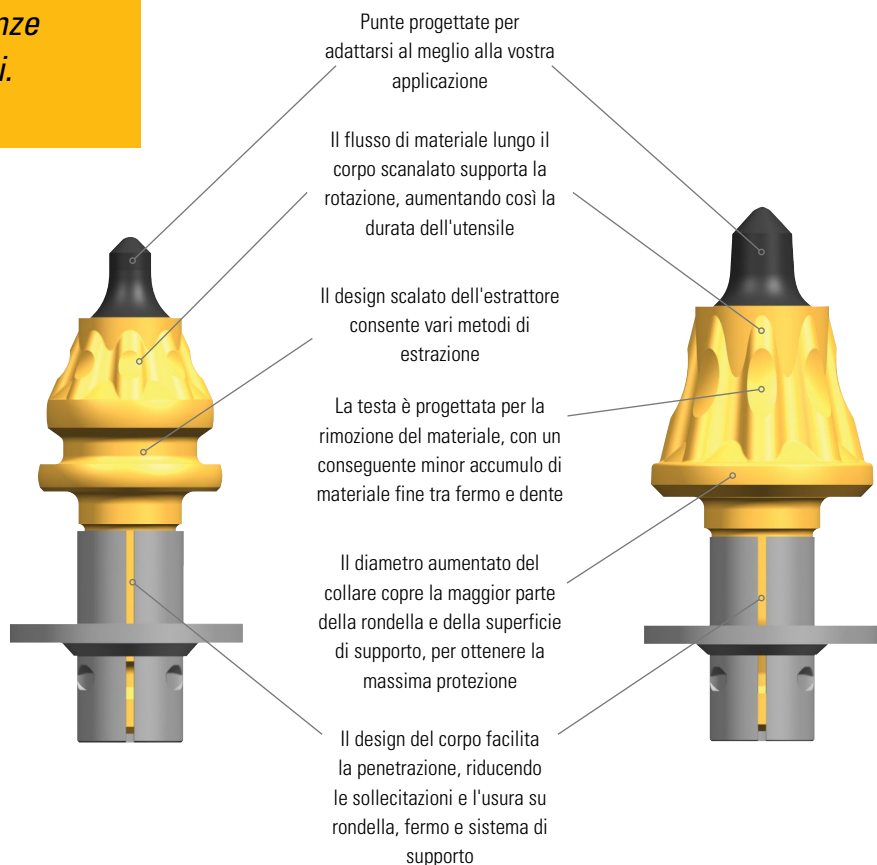
PRESTAZIONI OTTIMALI, MASSIMA PRODUTTIVITÀ.



PUNTE DA TAGLIO DI QUALITÀ

Il dealer Cat può fornirvi un vasto assortimento di punte da taglio per soddisfare di requisiti di prestazioni delle vostre applicazioni. Poiché offre un'eccellente protezione del supporto e semplifica la penetrazione, la punta di taglio corretta può garantire prestazioni della macchina ottimali, assicurando massima produttività, maggiore efficienza dei consumi e una minore usura della macchina.

Un'ampia gamma di modelli, forme e dimensioni dei denti, compatibili con la maggior parte di rotori, potenze motore, materiali e applicazioni.



PUNTE DIAMANTATE CAT

MANTENGONO L'AFFILATURA FINO A **80 VOLTE** PIÙ A LUNGO RISPETTO ALLE PUNTE IN CARBURO TRADIZIONALI.

VANTAGGI GARANTITI

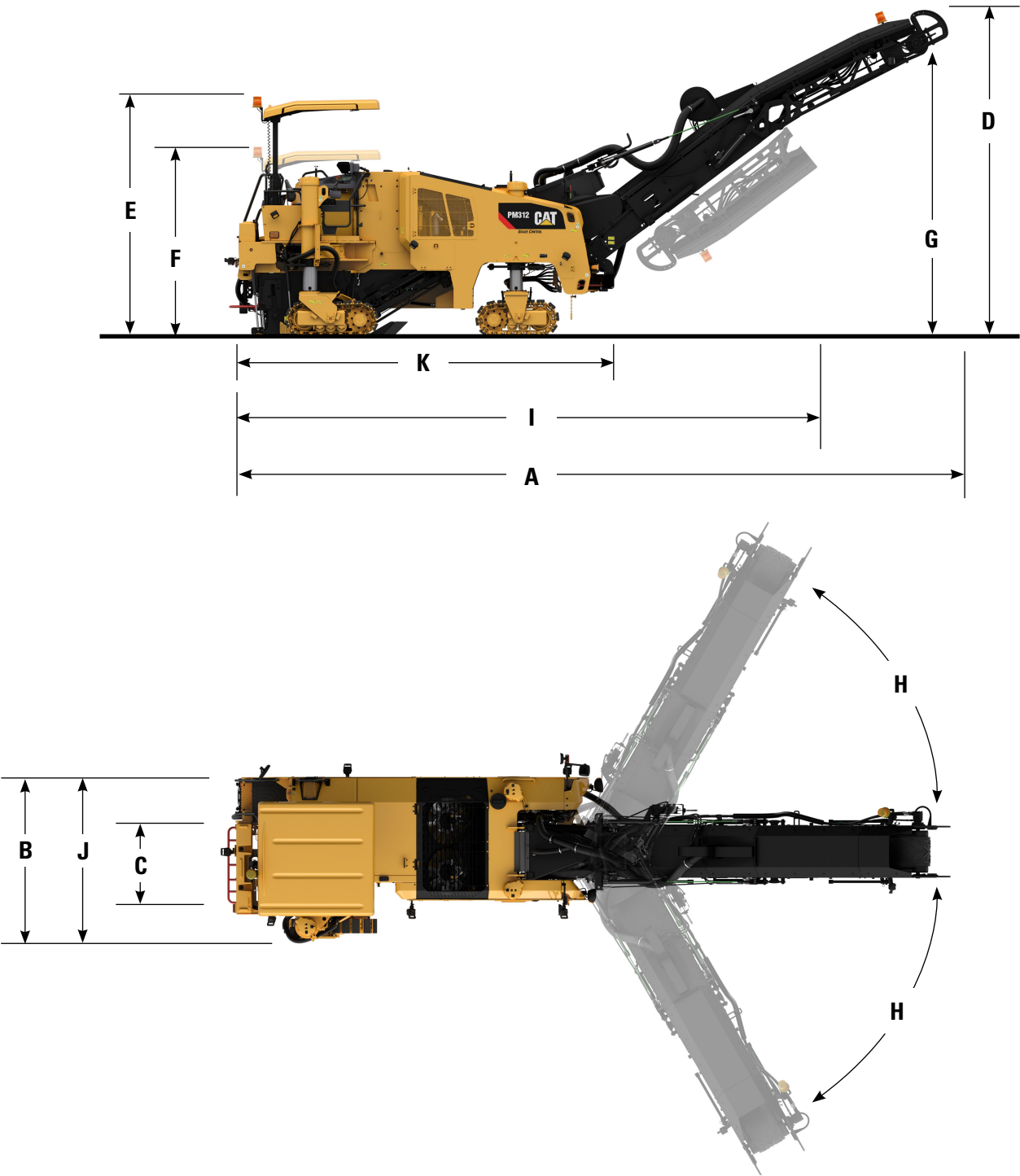
Maggiore efficienza, maggiore produttività, minori consumi di combustibile e minore usura sulla macchina, per una maggiore redditività e crescita per la vostra azienda.

- Durata fino a 80 volte superiore rispetto alle punte in carburo, per metro quadrato di lavoro sempre produttive, mese dopo mese
- Maggiore rapidità nel completamento dei progetti
- Notevole vantaggio nelle offerte
- Eliminazione praticamente completa dei costi di manodopera per la sostituzione degli scalpelli, senza più interruzioni impreviste e improduttive
- Risparmi di combustibile comprovati per tonnellata di produzione
- Velocità di fresatura più elevate e una maggiore produttività
- Eliminazione delle costose scorte di punte e della relativa gestione
- Rotazione non richiesta, un fattore determinante in quanto la metà dei guasti delle punte in carburo dipendono da una mancata rotazione dell'utensile
- Minori vibrazioni, a vantaggio della durata degli ingranaggi epicicloidali, degli alberi di trasmissione, dei portamozzo, dei cuscinetti e di altre parti e componenti
- Maggiore durata dei sovrappattini dei cingoli grazie all'assenza di carichi gravosi sulla macchina
- Incredibile aumento del ritorno sull'investimento nelle attrezzature per fresatura, grazie alla maggiore capacità di lavoro
- Prolungamento della durata dei versoi grazie a uno schema coerente; protezione dei blocchi base saldati e di conseguenza anche del tamburo

La durata media e il tonnellaggio esatto dipendono dagli inerti lavorati e dalla tecnica operativa. Le punte diamantate da asfalto durano fino a 45 volte in più rispetto alle punte in carburo standard; le punte diamantate a lunga durata durano fino a 80 volte in più.



CARATTERISTICHE TECNICHE



Dimensioni operative

A	Lunghezza totale, convogliatore sollevato	11,11 m
B	Larghezza totale macchina	2,55 m
C	Larghezza di taglio – PM310	1.000 mm
	Larghezza di taglio – PM312	1.225 mm
	Larghezza di taglio – PM313	1.300 mm
D	Altezza massima, convogliatore sollevato	5,15 m
E	Altezza al tettuccio a richiesta	3,75 m
F	Altezza, senza tettuccio (tettuccio abbassato)	3,00 m
G	Distanza dumper massima	4,70 m
H	Rotazione del convogliatore	±60° dal centro

Dimensioni di spedizione

I	Lunghezza di trasporto	9,32 m
J	Larghezza di trasporto	2,55 m
K	Lunghezza della macchina base	8,33 m
F	Altezza di trasporto	3,00 m

Peso

PM310

Peso operativo – Cingolata	21.655 kg
Peso operativo – Gommata	20.955 kg
Peso di trasporto – Cingolata	20.043 kg
Peso di trasporto – Gommata	19.343 kg

PM312

Peso operativo – Cingolata	21.842 kg
Peso operativo – Gommata	21.142 kg
Peso di trasporto – Cingolata	20.230 kg
Peso di trasporto – Gommata	19.530 kg

PM313

Peso operativo – Cingolata	21.946 kg
Peso operativo – Gommata	21.246 kg
Peso di trasporto – Cingolata	20.334 kg
Peso di trasporto – Gommata	19.634 kg

I pesi riportati sono indicativi e includono:

- I pesi operativi includono liquidi di raffreddamento, lubrificanti, serbatoio del combustibile pieno, serbatoio dell'acqua pieno e operatore di 75 kg.
- I pesi di trasporto includono liquidi di raffreddamento, lubrificanti, serbatoio del combustibile pieno al 50% e serbatoio dell'acqua vuoto.

Apparato propulsore

Motore Cat C9.3 ACERT	6-cilindri	
CANADA, UE, U. S. A.		
Potenza lorda – SAE J1995	242 kW	325 hp
Emissioni	U.S. EPA Tier 4 Final / EU Stage V	
TUTTE LE ALTRE REGIONI		
Potenza lorda – SAE J1995	246 kW	330 hp
Emissioni	Brazil MAR-1 / China III NR (Tier 3 / Stage IIIA equivalente)	
Velocità di funzionamento	33 m/min	
Massima velocità di traslazione – Cingolata	5,5 km/h	
Massima velocità di traslazione – Gommata	7,5 km/h	

Capacità di rifornimento

Serbatoio del combustibile	600 L
Serbatoio DEF (Diesel Exhaust Fluid)*	22 L
Sistema di raffreddamento	62 L
Olio motore	30 L
Olio idraulico	59 L
Serbatoio dell'acqua	1.260 L

Attrezzatura a richiesta

Tettuccio elettrico
Faro rotante
Display touchscreen aggiuntivo
Convogliatore idraulico ripiegabile
Sistema di irrorazione dell'acqua aggiuntivo
Luci di segnalazione dumper
Compressore aria
Sistema di abbattimento delle polveri
Cat Grade Control
Telecamera remota (anteriore, posteriore, tagliante sinistro o con base magnetica)
Product Link (disponibili configurazioni a richiesta)
Unità di alimentazione ausiliaria di emergenza
Punte diamantate Cat
Kit zavorra
Assistenza per la messa in servizio della macchina

* In dotazione sulle macchine vendute in Canada, nell'Unione Europea e negli U.S.A. negli U.S.A.



PM310 | PM312 | PM313

Fresatrici a freddo

Per informazioni complete sui prodotti Cat, sui servizi dei dealer e sulle soluzioni per l'industria, visitare il sito Web www.cat.com

QLHQ2423 (07-2018)
(Traduzione: 08-2018)

©2018 Caterpillar Inc. Tutti i diritti riservati

Materiali e caratteristiche tecniche sono soggetti a variazione senza obbligo di preavviso.

Le macchine illustrate nelle foto possono comprendere attrezzature aggiuntive. Consultare il dealer Cat per informazioni sulle opzioni disponibili.

CAT, CATERPILLAR, BUILT FOR IT, i rispettivi loghi, "Caterpillar Yellow", il marchio "Power Edge" e le identità dei prodotti qui usati sono marchi di fabbrica della Caterpillar e non possono essere usati senza permesso.

