

374

ESCAVATORE IDRAULICO



Peso operativo (kg)	74.700
Motore	Cat® C15
Potenza motore ISO 14396 (kW)	362
Profondità massima di scavo (m)	8,57
Capacità benna standard (m³)	4,6



ESCAVATORI DI NUOVA GENERAZIONE

La nuova linea di escavatori Cat® offre ancora più scelte di sempre per la vostra attività.

- + PIÙ OPZIONI PER I MODELLI
- + PIÙ TECNOLOGIE STANDARD
- + PIÙ SCELTA DI PREZZI

Gli escavatori Cat Next Generation vi offrono nuovi modi per ottenere la maggior parte del lavoro al costo più basso, in modo che possiate guadagnare di più e spendere di meno.



IL NUOVO CAT® 374

DEFINISCE UN NUOVO STANDARD

Produzione elevata. Maggior robustezza. Meno manutenzione. Il nuovo escavatore Cat 374 vi offre questo e molto di più. Con il Cat Payload standard che vi mostra quanto materiale state spostando, una durata strutturale fino a due volte superiore per affrontare i lavori più impegnativi e fino al 20% di costi di manutenzione in meno, l'escavatore 374 è semplicemente la scelta migliore nella sua classe di dimensioni per rendere la vostra attività più redditizia.



CARICA 33 DUMPER



IN ENTRATA	
Modello	374 NGH
Dimensione benna (m³)	5
Densità materiale (tonnellate/m³)	1,6
Riempimento	100%
Carico utile del furgone (tonnellate)	40
Tempo di ciclo (benna) (secondi)	20
Tempo di scambio furgone (secondi)	10

IN USCITA	
Numero di movimenti per furgone	5
Tempo di carico per 1 furgone senza scambio (secondi)	100
Tempo di carico per 1 furgone con scambio (secondi)	110
Numero di furgoni per ora	33
Numero di furgoni per giorno lavorativo (8 ore)	264

CARICA PIÙ DUMPER

IN MODO VELOCE ED EFFICIENTE

Con il 100% di efficienza in cantiere, potete aspettarvi di caricare fino a 33 dumper all'ora con il 374.* Potete inoltre controllare la vostra produzione in tempo reale con Cat Payload, offerto esclusivamente da Caterpillar come attrezzatura standard.

UNA BELLA COPPIA

Caterpillar offre diversi dumper adatti al carico con il 374, e uno dei migliori è il Cat 772. Questo dumper ha gestito il lavoro delle miniere e delle cave per oltre 40 anni. L'ultimo autocarro Cat serie G mostrato qui sopra è più efficiente che mai, e diverse opzioni di carrozzeria e il sistema disponibile di gestione della produzione lo rendono ancora migliore.

* Braccio ME, benna da 5,0 m³, densità del materiale da 1,6 m³, fattore di riempimento del 100%, efficienza del cantiere del 100%.

ROTAZIONE IDROSTATICA: IL TUO VANTAGGIO COMPETITIVO



IL NUOVO CIRCUITO DEDICATO DI ROTAZIONE IDROSTATICA DI CATERPILLAR TI OFFRE DUE VANTAGGI PRINCIPALI: ELEVATA PRODUTTIVITÀ E COSTI OPERATIVI INFERIORI.

L'esclusivo circuito di rotazione idrostatica ha una pompa di rotazione bidirezionale dedicata, motori di rotazione, pompa di carica e accumulatore di carica. La pompa di rotazione fornisce l'olio al motore di rotazione; la pompa di carica e l'accumulatore di carica impediscono la cavitazione (bolle d'aria) e il surriscaldamento. Il circuito consente la rigenerazione dell'energia del freno a pendolo e la gestione indipendente del flusso dell'olio dei cilindri, con conseguente maggiore efficienza e prestazioni più regolari e prevedibili quando si effettuano lavori gravosi con l'escavatore.

LAVORARE PIÙ VELOCEMENTE

TECNOLOGIA CAT



STANDARD E SEMPLICE DA UTILIZZARE



CAT GRADE 2D

Il sistema Cat GRADE CONTROL 2D consente di inserire i valori previsti di quota e pendenza in modo da ottenere in tempo reale informazioni sulla posizione della benna sul monitor in cabina. Utilizzando il Cat Grade Control 2D si possono realizzare scavi o riempimenti alla profondità e/o pendenza prevista, riducendo la necessità e i costi impliciti nell'uso di un tradizionale inclinometro. Il sistema inoltre garantisce una maggiore sicurezza del sito di lavoro e consente il completamento delle attività in tempi più brevi con un minor numero di cicli e un notevole risparmio dei consumi.



CAT PAYLOAD

Il sistema di pesatura Cat PAYLOAD integrato da fabbrica sulla macchina consente all'operatore di controllare il carico della benna e del camion direttamente dal monitor in cabina. Utilizzando questa tecnologia si massimizza l'efficienza evitando viaggi non a pieno carico o sovraccarichi.

CAT GRADE 3D - OPTIONAL

Su tutti gli escavatori Next Gen è possibile installare anche il sistema Cat GRADE CONTROL 3D per gestire progetti complessi e connettere la macchina ai sistemi gestionali aziendali.

USA I MUSCOLI DOVE CONTA

PER UNA VITA UTILE PIÙ LUNGA



NON IMPORTA QUANTO SIA DURO IL LAVORO, IL 374 CE LA FARÀ FINO ALLA FINE.

Infatti, il braccio, l'avambraccio e il telaio sono fino a due volte più robusti di quelli del modello precedente, tutto per darti prestazioni affidabili per l'intera vita operativa della tua macchina.

BRACCIO, AVAMBRACCIO E TELAIO RINFORZATI

- + MAGGIOR SPESSORE DELLA PIASTRA SUPERIORE E INFERIORE DEL BRACCIO
- + ATTACCO AVAMBRACCIO SUL TERMINALE DEL BRACCIO RIPROGETTATO
- + MAGGIOR SPESSORE DELLE LAMIERE AVAMBRACCIO SUL LATO, SUL FONDO E SULL'ATTACCO
- + MAGGIOR SPESSORE DEL TELAIO PRINCIPALE E DELLA PIASTRA DI MONTAGGIO DEL CONTRAPPESO

ULTERIORI RINFORZI

Gli steli dei cilindri sono stati potenziati per una maggiore resistenza e presentano tenute di usura aggiuntive per ridurre le perdite di olio. Il sottocarro presenta un rinforzo di spessore maggiore per una vita utile più lunga. Le caterinarie hanno uno spessore maggiore e giunti più grandi per una migliore ritenzione dei bulloni. I rulli dei cingoli hanno un diametro d'albero più grande per evitare flessioni e perdite d'olio e aumentare la capacità di carico del 374 per una produzione più affidabile.

IN CHE MODO AIUTANO LE SEZIONI INTERNE?

Sapevi che le sezioni aumentano il rapporto forza-peso di un escavatore? Ecco perché Caterpillar incorpora le sezioni in aree ad alto stress come il braccio, l'avambraccio e il telaio. Più forza senza aggiungere significativamente più peso si traduce in una vita utile più lunga e una risposta più rapida ed efficiente del braccio e dell'avambraccio.

FINO AL 20% DI RISPARMIO SUI COSTI DI MANUTENZIONE

CON TEMPI DI ATTIVITÀ PIÙ LUNGI



Gli intervalli di servizio estesi e sincronizzati del 374, insieme alla ridotta capacità dell'olio idraulico, si traducono in tempi più lunghi dedicati al lavoro e fino al 20% di risparmio sui costi di manutenzione rispetto al modello precedente.

L'escavatore è predisposto per la lubrificazione automatica con punti di montaggio integrati; un kit di aggiornamento di lubrificazione automatica fornisce bulloneria aggiuntiva per montare una pompa per grasso e protezioni della tubazione, il tutto per rendere il lavoro di lubrificazione più sicuro, più pulito e senza problemi.

RIDUZIONE DEI COSTI DI MANUTENZIONE:

- + I filtri del combustibile sono accessibili dalla piattaforma superiore e sincronizzati per la sostituzione ogni 1.000 ore.
- + Filtro di aspirazione avanzato con capacità raddoppiata di trattenimento della polvere rispetto al precedente.
- + Nuovo filtro dell'olio idraulico con filtrazione migliorata e intervalli di sostituzione di 3.000 ore, prolungati del 50% rispetto ai precedenti modelli di filtro.
- + Nuova ventola idraulica ad alta efficienza con funzione di inversione automatica programmabile per mantenere le masse radianti libere da detriti.
- + Porte S•O•SSM per una rapida estrazione di campioni dei liquidi e una manutenzione ancora più semplice.

TECNOLOGIA CAT LINK

GESTIONE DA REMOTO DEL PARCO MACCHINE

Le tecnologie **CAT LINK** aiutano a gestire il cantiere attraverso i dati generati dal parco macchine e fruibili attraverso piattaforma web e mobile.



PRODUCT LINK™

Il Product Link™, completamente integrato nella macchina, comunica le informazioni essenziali, tra cui la posizione, le ore di funzionamento, il consumo di combustibile, produttività, i tempi di inattività e i codici di evento e diagnostici.



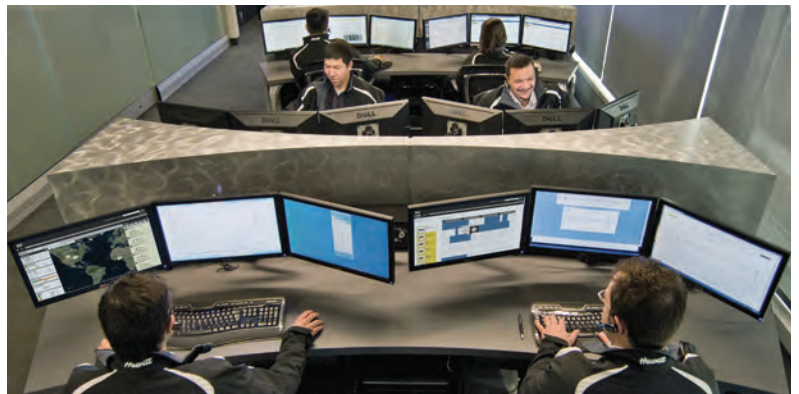
VISIONLINK®

Il facile accesso ai dati del Product Link tramite l'interfaccia utente online VisionLink può aiutare a controllare le prestazioni della macchina o del parco macchine. È possibile utilizzare queste informazioni per prendere decisioni tempestive, aumentando l'efficienza e la produttività nel cantiere, con conseguente riduzione dei costi.

I **servizi in remoto** sono una suite di tecnologie che ti aiuterà a migliorare l'efficienza del cantiere.

La **risoluzione dei problemi da remoto** consente al rivenditore Cat di eseguire dei test diagnostici sulla macchina connessa in remoto, individuando i potenziali problemi mentre la macchina sta lavorando. La risoluzione dei problemi da remoto assicura che i tecnici arrivino con i ricambi e gli strumenti corretti già da subito, risparmiando tempo e denaro annullando ulteriori viaggi.

L'**aggiornamento flash in remoto** aggiorna il software di bordo senza che sia necessaria la presenza di un tecnico, riducendo potenzialmente i tempi di aggiornamento fino al 50%. Puoi avviare l'aggiornamento quando ti è più comodo, aumentando l'efficienza operativa complessiva.



L'**App Cat** ti aiuta a gestire i tuoi mezzi, in qualsiasi momento, direttamente dal tuo smartphone. Puoi vedere la posizione del tuo team, gli orari e altre informazioni di cui hai bisogno e ottenere avvisi critici per la manutenzione necessaria.

METTITI COMODO CON LA NUOVISSIMA CABINA

I cantieri di lavoro degli escavatori sono tipicamente ardui e impegnativi. Ecco perché è importante che la cabina del 374 protegga l'operatore il più possibile dalla fatica, dalle sollecitazioni, dai rumori e dalle temperature sul lavoro.



CABINA INSONORIZZATA

La cabina è insonorizzata e sigillata. Tutti i comandi sono situati di fronte all'operatore. Con il monitor touchscreen è facile raggiungere le informazioni critiche e le impostazioni. I tasti di scelta rapida rendono il tutto ancora più facile e comprendono quelli per l'intrattenimento, il riscaldamento e l'aria condizionata. C'è anche un tasto di scelta rapida personalizzabile per app e funzioni.

VISIBILITÀ A TUTTO TONDO

I finestrini danno una visibilità eccezionale sull'area di lavoro. Il portello del tetto in policarbonato migliora la visibilità sopra la testa dell'operatore. Le luci in alto e sul pavimento si accendono automaticamente all'apertura della porta. Le telecamere posteriori e laterali sono di serie, ed è disponibile anche una funzione di visibilità a 360° che utilizza più telecamere per migliorare la sicurezza in cantiere.

IL NUOVO SEDILE E LA CONSOLE DEL JOYSTICK RIDUCONO L'AFFATICAMENTO

Il comfort e l'efficienza dei movimenti mantengono gli operatori produttivi e attenti per l'intera durata del loro turno di lavoro. Il sedile standard è largo e regolabile per operatori di qualsiasi dimensione. Il pacchetto cabina Deluxe include un sedile a sospensione pneumatica riscaldato; il sedile Premium è sia riscaldato che ventilato. La console ribaltabile rende la salita e la discesa dal sedile più facile che mai.

CONNETTIVITÀ E STIVAGGIO

I comfort includono la radio integrata Bluetooth®, le porte USB per la ricarica e la connettività del telefono, le prese 12V DC e una porta AUX. I portabicchieri e portabottiglie sono facili da raggiungere e i vani portaoggetti sono distribuiti convenientemente in tutta la cabina.





MONITOR TOUCH SCREEN

La maggior parte delle impostazioni della macchina possono essere gestite tramite il monitor touchscreen ad alta risoluzione da 254 mm/10 pollici, con 42 lingue e con ottima visibilità dal sedile.



NUOVO SMART MODE

La nuova modalità Smart regola automaticamente il motore e la potenza idraulica per la massima efficienza in termini di consumo del carburante: meno potenza per attività quali la rotazione e maggiore potenza per lo scavo. Gli operatori possono impostare e memorizzare le preferenze delle modalità di lavoro utilizzando il proprio ID operatore.



JOYSTICKS PROGRAMMABILI

Le funzioni dei joystick possono essere personalizzate attraverso il monitor. È possibile impostare il joystick e la risposta in base alle preferenze dell'operatore. Tutte le preferenze impostate vengono salvate con l'ID operatore e ripristinate al momento dell'accesso.



ACCENSIONE CON UN TASTO

Gli escavatori Next Gen utilizzano un pulsante senza chiave per avviare il motore. Questo permette di limitare e tracciare gli accessi alla macchina e aumentare la sicurezza utilizzando i codici ID operatore. I codici possono essere inseriti manualmente, tramite una chiave Bluetooth opzionale o un'applicazione da smartphone.





MIGLIORA LA SICUREZZA

PER TE E PER GLI ALTRI

MANTIENI IL TUO ESCAVATORE AL SICURO

Utilizza il codice PIN sullo schermo, la chiave elettronica Bluetooth o lo smartphone per abilitare la funzionalità di avvio tramite pulsante.

EVITA DI INCIAMPARE

I gradini in lamiera antiscivolo e i corrimano aiutano a evitare scivolamenti e inciampi – uno dei principali fattori che contribuiscono agli infortuni sul lavoro.

EVITA IL RIBALTAMENTO

Lo Standard Lift Assist calcola rapidamente il carico effettivo che state sollevando e lo confronta con il carico nominale che l'escavatore è in grado di gestire. Gli avvisi visivi e uditivi ti dicono se sei nel raggio d'azione sicuro o se devi prendere provvedimenti immediati per evitare il ribaltamento.

ILLUMINA L'AREA DI LAVORO

Illumina l'area intorno alla macchina con il pacchetto di illuminazione premium a 360°. Le luci da 1.800 lumen su telaio, cabina, braccio, lati e retro illuminano il cantiere per gli operatori e il personale di terra.





PROTEZIONE IN
TUTTE LE DIREZIONI



PARETE LATERALE



MURO FRONTALE



PROTEZIONE CABINA



TETTO



PAVIMENTO

TECNOLOGIA 2D E-FENCE

Il nuovo sistema standard E-Fence 2D vincola automaticamente la macchina entro i limiti imposti. Con accuratezza di fermata di almeno 15 cm dal piano di riferimento, il sistema evita imprevisti riducendo gli incidenti in opera. Il sistema è facilmente configurabile dal touch screen, programmando anche i joysticks.

MASSIMA VERSATILITÀ

Gli escavatori Next Gen sono eccezionalmente versatili e consentono la massima produttività utilizzando le diverse attrezzature CAT, studiate appositamente per queste macchine.

BENNA



MARTELLLO IDRAULICO



MULTISYSTEM



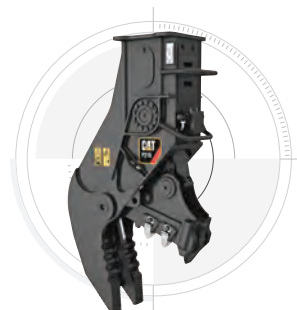
ATTACCO RAPIDO DEDICATO



RIPPER



**FRANTUMATORE
FISSO O GIREVOLE**



CESOIA



SPECIFICHE TECNICHE

MOTORE

Modello motore	Cat® C15
Potenza - ISO 9249	361 kW / 484 hp
Potenza - ISO 14396	362 kW / 485 hp
Alesaggio	137 mm
Corsa	171 mm
Cilindrata	15,2 L
Compatibilità Biodisel	Fino al B20 ⁽¹⁾
<ul style="list-style-type: none"> Il motore è conforme alle normative sulle emissioni U.S EPA Tier 4 Final Stage V e Japan 2014. Utilizzo raccomandato fino ad un'altitudine di 4.500 m, con riduzione della potenza oltre i 3000 m. La potenza ISO 9249 è quella disponibile al volano del motore equipaggiato con ventola di raffreddamento, filtro aria, marmitta ed alternatore ad un regime di giri di 1.700 giri/min. La potenza dichiarata è stata testata negli standard specifici al momento della fabbricazione 	

IMPIANTO PER L'ARIA CONDIZIONATA

<ul style="list-style-type: none"> L'impianto di aria condizionata contiene gas refrigerante a basso impatto ambientale R134a (potenziale globale riscaldamento =1.430). Il sistema contiene 1 kg di refrigerante che ha un equivalente in CO₂ di 1,43 tonnellate metriche. 	
--	--

ROTAZIONE

Velocità di rotazione	6,52 giri/min
Coppia massima di rotazione	298 kN-m

CINGOLI

Larghezza pattini a richiesta	650 mm
Larghezza pattini a richiesta	750 mm
Larghezza pattini a richiesta	900 mm
Numero pattini (per lato)	47
Numero rulli inferiori (per lato)	8
Numero rulli superiori (per lato)	3

TRASMISSIONE

Pendenza max superabile	39,7°/83%
Massima velocità di traslazione	4,1 km/h
Sforzo massimo di trazione	491 kN

(1) I motori CAT sono compatibili con i seguenti biocarburanti*, combustibili rinnovabili e alternativi con inferiori emissioni di gas serra:

- Biodiesel fino a B20 (FAME)**
- Fino al 100% HVO e GTL

* Consultare le istruzioni per il corretto utilizzo. Consulta il tuo dealer o "Caterpillar Machine Fluid Recommendations" (SEBU6250) per ulteriori dettagli

** Per una miscelazione superiore, consulta il tuo dealer Cat

IMPIANTO IDRAULICO

Impianto principale - portata max Attrezzature	896 l/min (x 2 pompe)
Pressione max attrezzature	37.000 kPa
Pressione max - modalità sollevamento	38.000 kPa
Pressione max - traslazione	35.000 kPa
Pressione max - rotazione	35.000 kPa
Cilindro braccio base - alesaggio	190 mm
Cilindro braccio base - corsa	1.792 mm
Cilindro avambraccio - alesaggio	210 mm
Cilindro avambraccio - corsa	2.118 mm
Cilindro benna VB - alesaggio	190 mm
Cilindro benna VB - corsa	1.433 mm
Cilindro benna WB - alesaggio	200 mm
Cilindro benna WB - corsa	1.457 mm

CAPACITÀ SERBATOI

Capacità serbatoio combustibile	920 l
Sistema di raffreddamento	71 l
Olio motore (con filtro)	62 l
Riduttore di rotazione	20 l
Riduttore finale (cadauno)	32 l
Impianto idraulico (compreso serbatoio)	620 l
Serbatoio idraulico (compresa tubazione di aspirazione)	326 l
Serbatoio DEF (fluidi pulizia scarico)	80 l

CERTIFICAZIONI

Freni	ISO 10265:2008
Cabina/FOGS	ISO 10262:1998
Cabina/ROPS	ISO 12117-2:2008

INSONORIZZAZIONI

ISO 6395 (esterno)	108 dB(A)
ISO 6396 (interno cabina)	73 dB(A)
<ul style="list-style-type: none"> Quando correttamente installata e mantenuta, la cabina offerta da Caterpillar, testata con porta e finestrini chiusi secondo le condizioni specificate nelle norme ANSI/SAE J1166 OCT98, risponde agli standard OSHA e MSHA relativi ai livelli di esposizione al rumore per l'operatore vigenti al momento della costruzione. Possono essere necessarie protezioni acustiche quando l'operatore opera su una macchina non dotata di cabina o con cabina non correttamente sottoposta a manutenzione o con porta e finestrini aperti, per periodi prolungati o opera in ambienti rumorosi. 	

Dimensioni e specifiche sono soggette a variazione senza obbligo di preavviso. Consultate CGT per informazioni dettagliate.

PESI OPERATIVI E PRESSIONI AL SUOLO

Configurazione macchina base	Pattini a due costole da 650 mm		Pattini a due costole da 750 mm		Pattini a due costole da 900 mm	
	Peso kg	Pressione al suolo kPa	Peso kg	Pressione al suolo kPa	Peso kg	Pressione al suolo kPa
Telaio base con rulli inferiori e superiori						
Contrappeso standard e carro lungo a carreggiata variabile						
Braccio mono + avambraccio VB da 3,6 m + benna SD da 3,3 m³	71.700	106	72.400	93	73.400	78
Braccio ME + avambraccio WB da 3,0 m + benna XD da 4,4 m³	75.000	111	75.600	97	76.600	82
Braccio ME + avambraccio WB da 2,57 m + benna XD da 4,4 m³	74.700	110	75.400	96	76.400	81

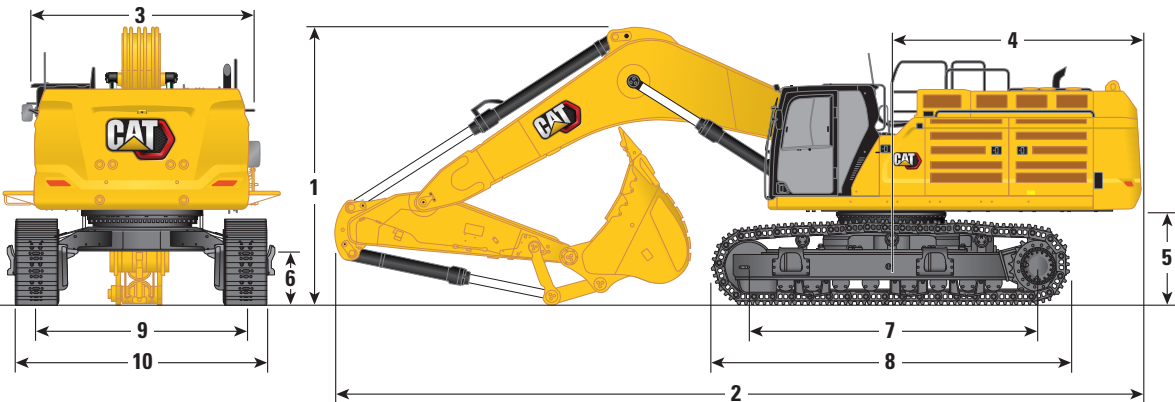
Tutti i pesi operativi includono il serbatoio carburante pieno al 90% e un operatore di 75 kg.

PESO COMPONENTI PRINCIPALI

	kg
Peso macchina base: compreso sovrastruttura, carro, contrappeso, cilindri di sollevamento senza braccio base, avambraccio, benna, cilindro avambraccio, pattini, senza combustibile (612 kg), operatore (75 kg), con olio idraulico (184 kg), fluidi DEF (49 kg).	
Con contrappeso standard, telaio di rotazione e telaio base	48.030
Con contrappeso rimovibile idraulicamente, telaio rotazione e telaio base	48.090
Pattini	
A due costole da 650 mm	8.220
A due costole da 750 mm	8.890
A due costole da 900 mm	9.900
Due cilindri di sollevamento	1.400
Peso del serbatoio combustibile (al 90%) e operatore (75 kg)	860
Contrappesi	
Standard	11.240
Con dispositivo idraulico di rimozione	11.300
Telaio rotazione	
Standard	6.450
Carro lungo a carreggiata variabile	
Telaio base con rulli superiori ed inferiore a doppia flangia	18.850
Bracci base (compresi linee, perni e cilindro avambraccio)	
Braccio mono - 7,8 m	6.960
Braccio ME - 7,0 m	7.510
Avambracci (compresi linee, perni, cilindro e leverismo benna)	
Avambraccio Reach R3,6VB	3.760
Avambraccio ME M3,00WB	4.400
Avambraccio ME M2,57WB	4.130
Benne (senza leverismo)	
Benna da 3,3 m³ impieghi severi VB	3.940
Benna da 4,4 m³ per impieghi estremi WB	5.950
Attacchi rapidi	
Attacco rapido dedicato per leverismo VB	1.020
Attacco rapido dedicato per leverismo WB	1.080

Dimensioni e specifiche sono soggette a variazione senza obbligo di preavviso. Consultate CGT per informazioni dettagliate.

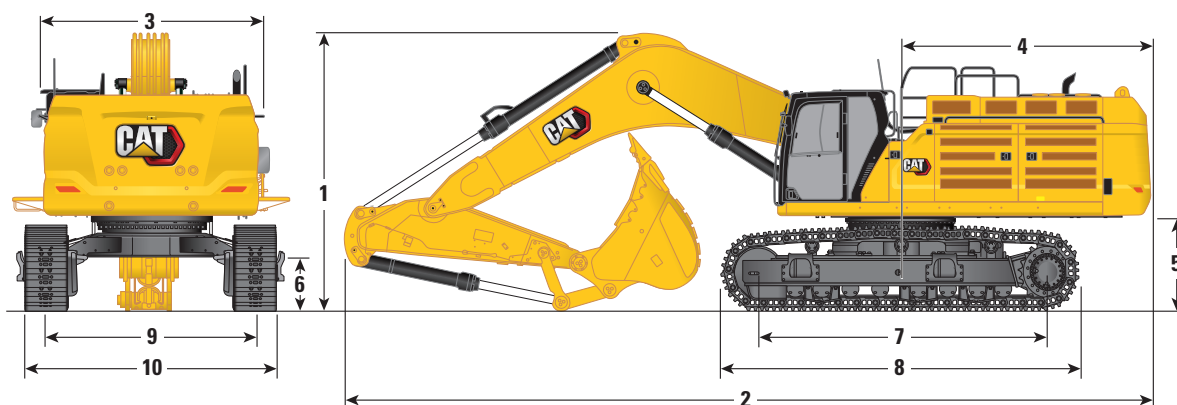
SPECIFICHE TECNICHE

DIMENSIONI			
Tutte le dimensioni sono approssimate e possono variare in base alla scelta della benna.			
			
Opzioni braccio base	Braccio mono 7,8 m	Braccio ME 7.0 m	
Opzioni avambraccio	Avambraccio	Avambraccio	
	R3,60VB	M2,57WB	M3,00WB
1 Altezza macchina			
Altezza cabina	3.559 mm	3.559 mm	3.559 mm
Altezza FOGS	3.702 mm	3.702 mm	3.702 mm
Altezza ringhiere di protezione	3.982 mm	3.982 mm	3.982 mm
Con braccio base/avambraccio benna installati	4.519 mm	4.927 mm	4.902 mm
Con braccio base/avambraccio installati	4.287 mm	4.368 mm	4.463 mm
Con braccio base installato	3.896 mm	3.896 mm	3.896 mm
Con braccio base/avambraccio benna installati (e linee idrauliche circuito ausiliario)	4.555 mm	4.942mm	4.918 mm
Con braccio base/avambraccio installati (e linee idrauliche circuito ausiliario)	4.319 mm	4.403 mm	4.496 mm
Con braccio base installato (e linee idrauliche circuito ausiliario)	4.033 mm	4.033 mm	4.033 mm
2 Lunghezza macchina			
Con braccio base/avambraccio/benna installati	13.652 mm	12.978 mm	12.856 mm
Con braccio base/avambraccio installati	13.625 mm	12.719 mm	12.702 mm
Con braccio base installato	11.855 mm	11.011 mm	11.011 mm
Con braccio base/avambraccio/benna installati (e linee idrauliche circuito ausiliario)	13.652 mm	12.978 mm	12.856 mm
Con braccio base/avambraccio installati (e linee idrauliche circuito ausiliario)	13.625 mm	12.719 mm	12.702 mm
Con braccio base installato (e linee idrauliche circuito ausiliario)	11.855 mm	11.056 mm	11.056 mm
3 Larghezza sovrastruttura			
Senza passerelle di servizio	3.470 mm	3.470 mm	3.470 mm
Con passerelle di servizio	4.508 mm	4.508 mm	4.508 mm
Larghezza passerelle	536 mm	536 mm	536 mm
4 Raggio ingombro rotazione	4.171 mm	4.171 mm	4.171 mm
5 Luce libera contrappeso (al netto della costola del pattino)	1.492 mm	1.492 mm	1.492 mm
6 Luce libera da terra (al netto della costola del pattino)	782 mm	782 mm	782 mm

Dimensioni e specifiche sono soggette a variazione senza obbligo di preavviso. Consultate CGT per informazioni dettagliate.

DIMENSIONI

Tutte le dimensioni sono approssimate e possono variare in base alla scelta della benna.

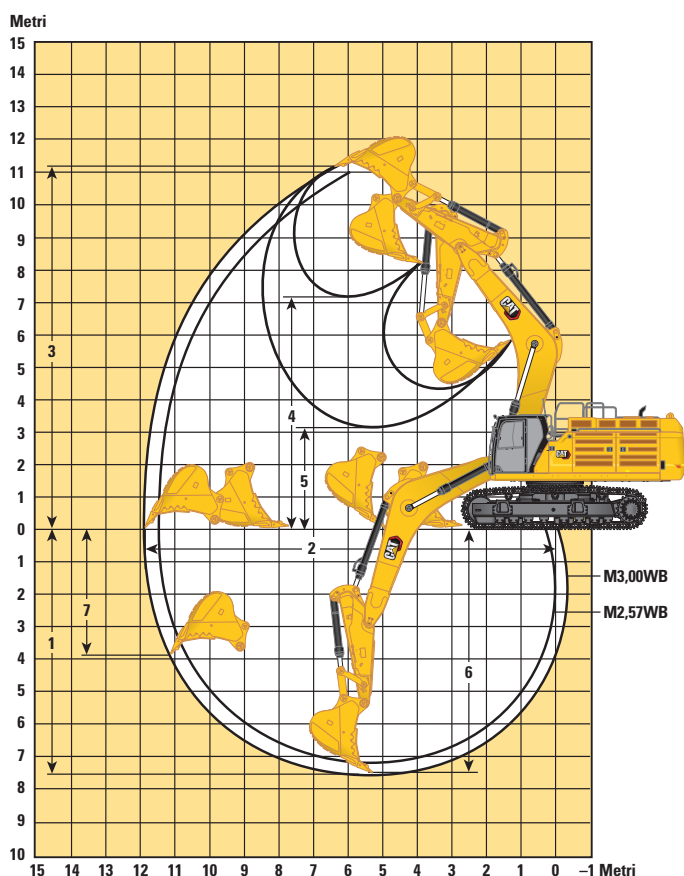
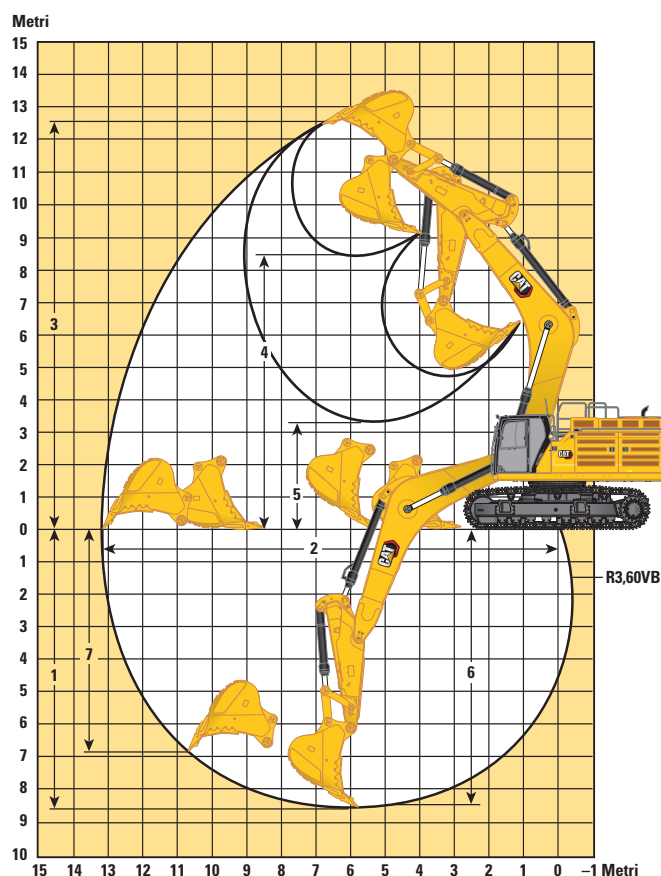


Opzioni braccio base	Braccio mono 7,8 m	Braccio ME 7,0 m	
Opzioni avambraccio	Avambraccio	Avambraccio	
	R3,60VB	M2,57WB	M3,00WB
7 Lunghezza al centro delle ruote	4.705 mm	4.705 mm	4.705 mm
8 Lunghezza cingoli con pattini a due costole	5.873 mm	5.873 mm	5.873 mm
9 Carreggiata			
in posizione retratta, con pattini a due costole	2.750 mm	2.750 mm	2.750 mm
in posizione estesa, con pattini a due costole	3.410 mm	3.410 mm	3.410 mm
10 Larghezza carro (posizione retratta senza gradini)			
con pattini da 650 mm	3.400 mm	3.400 mm	3.400 mm
con pattini da 750 mm	3.500 mm	3.500 mm	3.500 mm
con pattini da 900 mm	3.650 mm	3.650 mm	3.650 mm
Larghezza carro (posizione retratta con gradini)			
con pattini da 650 mm	3.678 mm	3.678 mm	3.678 mm
con pattini da 750 mm	3.678 mm	3.678 mm	3.678 mm
con pattini da 900 mm	3.678 mm	3.678 mm	3.678 mm
Larghezza carro (posizione estesa senza gradini)			
con pattini da 650 mm	4.060 mm	4.060 mm	4.060 mm
con pattini da 750 mm	4.160 mm	4.160 mm	4.160 mm
con pattini da 900 mm	4.310 mm	4.310 mm	4.310 mm
Larghezza carro (posizione estesa con gradini)			
con pattini da 650 mm	4.338 mm	4.338 mm	4.338 mm
con pattini da 750 mm	4.338 mm	4.338 mm	4.338 mm
con pattini da 900 mm	4.338 mm	4.338 mm	4.338 mm
Tipo di benna	SD	XD	XD
Capacità benna	3,3 m³	4,4 m³	4,4 m³
Raggio al dente benna	2.240 mm	2.310 mm	2.310 mm

SPECIFICHE TECNICHE

DIAGRAMMA DI LAVORO

Tutte le dimensioni sono approssimate e possono variare in base alla scelta della benna.



Opzioni braccio	Braccio mono 7,8 m	Braccio ME 7,0 m	
Opzioni avambraccio	Avambraccio	Avambraccio	
	R3,60VB	M2,57WB	M3,00WB
1 Profondità max di scavo	8.570 mm	7.240 mm	7.660 mm
2 Sbraccio max al suolo	13.160 mm	11.460 mm	11.860 mm
3 Altezza max di scavo	12.550 mm	11.000 mm	11.170 mm
4 Altezza max di carico	8.430 mm	7.050 mm	7.220 mm
5 Altezza min di carico	3.310 mm	3.470 mm	3.050 mm
6 Profondità max di taglio con fondo livellato di 2.440 mm	8.440 mm	7.080 mm	7.520 mm
7 Profondità max di scavo con parete verticale	6.910 mm	3.620 mm	3.970 mm
Forza di strappo benna (ISO)	358 kN	406 kN	406 kN
Forza di penetrazione avambraccio (ISO)	295 kN	352 kN	322kN
Tipo di benna	SD	XD	XD
Capacità benna	3,3 m³	4,4 m³	4,4 m³
Raggio al dente benna	2.240 mm	2.310 mm	2.310 mm

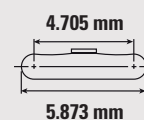
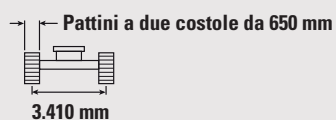
Dimensioni e specifiche sono soggette a variazione senza obbligo di preavviso. Consultate CGT per informazioni dettagliate.

CAPACITÀ DI SOLLEVAMENTO CON BRACCIO MONO 7,8 M, CONTRAPPESO STANDARD**, SENZA BENNA, SOLLEVAMENTO POTENZIATO INSERITO

Carro lungo a carreggiata variabile



R3,6VB



		3.000 mm		4.500 mm		6.000 mm		7.500 mm		9.000 mm		10.500 mm				mm
10.500 mm	kg													*16.150	*16.150	7.760
9.000 mm	kg									*15.700	14.950			*15.100	14.750	9.070
7.500 mm	kg							*16.950	*16.950	*15.750	14.850			*14.650	12.400	9.980
6.000 mm	kg					*21.500	*21.500	*18.300	*18.300	*16.350	14.500	*15.200	11.200	*14.650	11.000	10.610
4.500 mm	kg					*24.750	*24.750	*20.050	18.500	*17.250	14.000	15.000	11.000	13.950	10.200	10.990
3.000 mm	kg					*27.700	24.300	*21.700	17.600	*18.200	13.500	14.700	10.700	13.400	9.750	11.150
1.500 mm	kg					*29.400	23.200	*22.900	16.900	18.150	13.050	14.450	10.450	13.300	9.650	11.110
0 mm	kg					*29.600	22.650	*23.300	16.450	17.800	12.750	14.250	10.300	13.600	9.850	10.860
- 1.500 mm	kg			*26.800	*26.800	*28.550	22.500	*22.850	16.250	17.650	12.600			14.450	10.450	10.390
- 3.000 mm	kg	*26.350	*26.350	*32.650	*32.650	*26.350	22.650	*21.300	16.300	*17.100	12.700			*15.250	11.600	9.660
- 4.500 mm	kg	*32.400	*32.400	*27.450	*27.450	*22.550	*22.550	*18.100	16.600					*14.650	13.850	8.600
- 6.000 mm	kg					*16.100	*16.100							*12.750	*12.750	7.070



ISO 10567



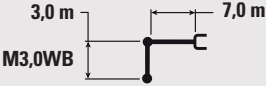
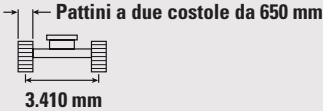
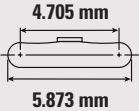
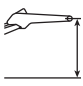
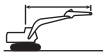



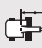

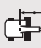



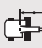

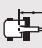
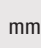
*Indica che il carico è limitato dalla capacità di sollevamento idraulico piuttosto che dal carico di ribaltamento. I carichi sopra indicati sono conformi allo standard ISO 10567:2007, relativo alla capacità di sollevamento degli escavatori idraulici, e non superano l'87% della capacità di sollevamento idraulico o il 75% del carico di ribaltamento. Il peso di tutti gli accessori di sollevamento deve essere sottratto dalle capacità di sollevamento riportate sopra. Esse sono calcolate su una macchina posizionata su una superficie stabile e uniforme. L'uso di un punto di attacco dell'attrezzatura per movimentare/ sollevare oggetti può influire sulle prestazioni di sollevamento della macchina.

**Le capacità di sollevamento si riferiscono ad entrambi gli allestimenti: con contrappeso standard e con contrappeso con dispositivo di rimozione.

I dati oscillano di un +/- 5% con tutti i tipi di pattini disponibili.

Per informazioni specifiche su un prodotto, consultare sempre il manuale di funzionamento e manutenzione corrispondente.

SPECIFICHE TECNICHE

CAPACITÀ DI SOLLEVAMENTO CON BRACCIO ME 7,0 M, CONTRAPPESO STANDARD**, SENZA BENNA, SOLLEVAMENTO POTENZIATO INSERITO														
Carro lungo a carreggiata variabile														
														
	3.000 mm		4.500 mm		6.000 mm		7.500 mm		9.000 mm				mm	
														
9.000 mm	kg											*15.100	*15.100	7.350
7.500 mm	kg							*17.800	*17.800			*14.300	*14.300	8.450
6.000 mm	kg					*21.400	*21.400	*18.650	*18.650	*17.200	14.050	*14.100	13.550	9.180
4.500 mm	kg			*33.250	*33.250	*24.350	*24.350	*20.100	18.300	*17.700	13.700	*14.350	12.250	9.620
3.000 mm	kg					*27.200	24.300	*21.600	17.450	*18.400	13.250	*15.000	11.550	9.810
1.500 mm	kg					*28.950	23.150	*22.700	16.750	18.000	12.850	15.900	11.400	9.760
0 mm	kg			*31.750	*31.750	*29.250	22.550	*23.000	16.300	17.700	12.600	16.450	11.750	9.480
- 1.500 mm	kg	*26.150	*26.150	*36.050	*36.050	*28.000	22.450	*22.150	16.150			*17.650	12.750	8.930
- 3.000 mm	kg	*38.850	*38.850	*31.650	*31.650	*25.100	22.650	*19.550	16.350			*17.400	14.900	8.060
- 4.500 mm	kg			*24.550	*24.550	*19.250	*19.250					*16.100	*16.100	6.750



ISO 10567



*Indica che il carico è limitato dalla capacità di sollevamento idraulico piuttosto che dal carico di ribaltamento. I carichi sopra indicati sono conformi allo standard ISO 10567:2007, relativo alla capacità di sollevamento degli escavatori idraulici, e non superano l'87% della capacità di sollevamento idraulico o il 75% del carico di ribaltamento. Il peso di tutti gli accessori di sollevamento deve essere sottratto dalle capacità di sollevamento riportate sopra. Esse sono calcolate su una macchina posizionata su una superficie stabile e uniforme. L'uso di un punto di attacco dell'attrezzatura per movimentare/ sollevare oggetti può influire sulle prestazioni di sollevamento della macchina.

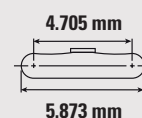
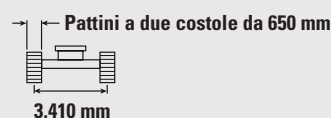
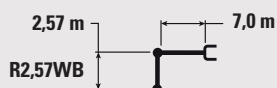
**Le capacità di sollevamento si riferiscono ad entrambi gli allestimenti: con contrappeso standard e con contrappeso con dispositivo di rimozione.

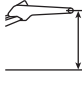


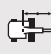

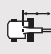

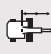

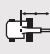

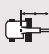

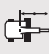
I dati oscillano di un +/- 5% con tutti i tipi di pattini disponibili.

Per informazioni specifiche su un prodotto, consultare sempre il manuale di funzionamento e manutenzione corrispondente.

CAPACITÀ DI SOLLEVAMENTO CON BRACCIO ME 7,0 M, CONTRAPPESO STANDARD**, SENZA BENNA, SOLLEVAMENTO POTENZIATO INSERITO

Carro lungo a carreggiata variabile



		3.000 mm		4.500 mm		6.000 mm		7.500 mm		9.000 mm				mm
														
9.000 mm	kg											*18.150	*18.150	6.820
7.500 mm	kg							*18.850	*18.850			*17.100	*17.100	8.000
6.000 mm	kg					*22.600	*22.600	*19.550	19.000			*16.850	14.600	8.770
4.500 mm	kg					*25.450	*25.450	*20.900	18.200	*18.400	13.700	*17.150	13.150	9.230
3.000 mm	kg					*28.100	24.150	*22.250	17.450	18.450	13.300	17.150	12.400	9.430
1.500 mm	kg					*29.450	23.150	*23.100	16.800	18.100	12.950	17.050	12.250	9.380
0 mm	kg			*29.500	*29.500	*29.300	22.700	*23.150	16.450	17.900	12.800	17.700	12.650	9.080
- 1.500 mm	kg			*34.600	*34.600	*27.600	22.700	*21.900	16.400			*18.450	13.900	8.500
- 3.000 mm	kg	*34.200	*34.200	*29.800	*29.800	*24.100	23.050	*18.350	16.750			*17.950	16.550	7.590
- 4.500 mm	kg			*21.750	*21.750	*16.700	*16.700					*15.900	*15.900	6.170



ISO 10567



*Indica che il carico è limitato dalla capacità di sollevamento idraulico piuttosto che dal carico di ribaltamento. I carichi sopra indicati sono conformi allo standard ISO 10567:2007, relativo alla capacità di sollevamento degli escavatori idraulici, e non superano l'87% della capacità di sollevamento idraulico o il 75% del carico di ribaltamento. Il peso di tutti gli accessori di sollevamento deve essere sottratto dalle capacità di sollevamento riportate sopra. Esse sono calcolate su una macchina posizionata su una superficie stabile e uniforme. L'uso di un punto di attacco dell'attrezzatura per movimentare/ sollevare oggetti può influire sulle prestazioni di sollevamento della macchina.

**Le capacità di sollevamento si riferiscono ad entrambi gli allestimenti: con contrappeso standard e con contrappeso con dispositivo di rimozione.

I dati oscillano di un +/- 5% con tutti i tipi di pattini disponibili.

Per informazioni specifiche su un prodotto, consultare sempre il manuale di funzionamento e manutenzione corrispondente.

SPECIFICHE TECNICHE

SPECIFICHE E COMPATIBILITÀ DELLE BENNE*

	Larghezza	Capacità	Peso	Riempimento	Braccio mono	Braccio ME	
	mm	m³	kg	%	R3,6	M2,57	M3,0
CON ATTACCO DIRETTO							
Impieghi generali	2.000	3,80	3.649	100	⊖		
Impieghi gravosi	2.000	3,80	3.810	100	⊖		
Impieghi generali	2.150	5,00	4.164	100		⊙	⊖
Impieghi gravosi	2.150	5,00	4.340	100		⊙	⊖
A Delta per impieghi gravosi	1.950	4,10	4.821	90		●	⊙
	2.050	4,40	4.977	90		●	⊙
	2.150	4,60	5.134	90		⊙	⊖
	2.250	5,00	5.291	90		⊖	⊖
A Delta per impieghi estremi	2.050	4,40	5.768	90		⊙	⊖
	2.150	4,60	5.955	90		⊖	⊖
	2.250	5,00	6.139	90		⊖	○
Carico massimo con benna ad attacco diretto				kg	9.995	12.920	11.895

CON ATTACCO RAPIDO CW70							
A Delta per impieghi gravosi	1.950	4,00	4.795	90		⊙	⊖
	2.050	4,40	4.950	90		⊖	⊖
A Delta per impieghi estremi	2.050	4,40	5.551	90		⊖	○
Carico massimo con benna e attacco rapido				kg		11.639	10.617

*I dati si riferiscono all'escavatore sia con contrappeso standard che con contrappeso con dispositivo di rimozione.

I valori sopra indicati sono conformi alle norme EN474-5:2006 + A3:2013 per gli escavatori idraulici; essi non superano l'87% della capacità idraulica e il 75% del carico di ribaltamento con attrezzatura anteriore completamente estesa a livello del suolo con benna chiusa.

I pesi delle benne includono le punte per impieghi generali.

Densità massima del materiale:

● 2.100 kg/m³

⊙ 1.800 kg/m³

⊖ 1.500 kg/m³

○ 1.200 kg/m³

Affinché i suoi prodotti offrano il massimo valore, Caterpillar raccomanda ai clienti di usare attrezzature adeguate. L'uso di attrezzature (ad esempio benne) che non rientrano nelle raccomandazioni o nelle caratteristiche tecniche di Caterpillar per quanto riguarda peso, dimensioni, flussi, pressioni, ecc. può portare a prestazioni sub-ottimali: cali di produttività, minore stabilità e affidabilità, ridotta durata dei componenti, ecc. L'uso improprio di un'attrezzatura che causa sollecitazioni anomale e/o presa di carichi eccessivi ridurrà la durata del braccio e dell'avambraccio.

GUIDA AGLI ABBINAMENTI

Per la massima produzione ed efficienza, si consiglia di abbinare le macchine di carico e di trasporto per ottenere prestazioni ottimali.

Passaggi richiesti per riempire i dumper alla capacità nominale*

		Dumper	725	730	730 EJ	735	740 EJ	740 GC	745	770G	772G	773E	775G	777G
		Capacità (t)	24	28	27,1	32	38	36,3	41	38,2	46,8	55,3	64,6	96,6
Escavatore	Capacità benna	Tipo di materiale												
374	5 m³	Terra Scavo Umido		3-4		4	4-5	4-5	5	5	6	7	8	
		Pietra calcarea Frantumata		4	4	4-5	5-6	5	6	5-6	7	8		

	Terra – Scavo Umido	Pietra calcarea - Frantumata
Densità del materiale	1.600 kg/m³	1.540 kg/m³
Fattore di riempimento	100%	90%
Passaggi minimi	3	4
Passaggi massimi	8	8

* La corrispondenza del passaggio indicata riflette la configurazione della macchina, il fattore di riempimento e la densità tipica del materiale indicato. Le modifiche alle configurazioni della macchina, ai fattori di riempimento o alla densità del materiale, nonché i fattori specifici del sito di lavoro possono influenzare le raccomandazioni di corrispondenza della passata esatta per la vostra applicazione. Contatta il tuo rivenditore Cat per ulteriori informazioni.

GUIDA ALLA GAMMA DELLE ATTREZZATURE**

✓ Accoppiamento possibile ✓* Raggio di lavoro soltanto anteriore ● 1.800 kg/m³ ○ 1.200 kg/m³

ATTACCO DIRETTO

Braccio base		Braccio mono	Braccio ME	
Lunghezza avambraccio		R3,60 m	M2,57 m	M3,00 m
Martelli idraulici	H180S	✓	✓	✓
Multiprocessori	MP365 - frantumatore per calcestruzzo		✓	✓
	MP365 - frantumatore per demolizione	✓	✓	✓
	MP365 - polverizzatore	✓	✓	✓
	MP365 - cesoia	✓	✓	✓
Cesoie mobile per rottami e demolizione	S3070	✓	✓	✓
Frantumatori	P360	✓	✓	✓

ATTACCO RAPIDO DEDICATO CAT CW70

Braccio base		mono	ME	
Lunghezza avambraccio		R3,60 m	M2,57 m	M3,0 m
Martelli idraulici	H180S	✓	✓	✓
Multiprocessori	MP365 - frantumatore per calcestruzzo	✓	✓	✓
	MP365 - frantumatore per demolizione	✓	✓	✓
	MP365 - polverizzatore	✓	✓	✓
	MP365 - cesoia	✓	✓	✓
Cesoie mobile per rottami e demolizione	S3070	✓*	✓	✓
	S3070 a testa piatta	✓	✓	✓
Frantumatori	P360	✓	✓	

ATTREZZATURE PER MONTAGGIO SU BRACCIO BASE

Braccio base		Braccio mono	Braccio ME
Cesoie mobile per rottami e demolizione	S2090	✓	✓
	S3090	✓	✓

**Gli accoppiamenti si riferiscono ad escavatore con contrappeso standard e con contrappeso con dispositivo di rimozione.

EQUIPAGGIAMENTO DI SERIE E OPZIONALE

L'equipaggiamento di serie e opzionale può variare. Consulta il tuo dealer Cat per maggiori dettagli.

BRACCI, AVAMBRACCI E LEVERISMI		
	di Serie	Opzionale
Braccio ME da 7,0 m		✓
Braccio mono da 7,8 m		✓
Avambraccio ME da 2,57 m		✓
Avambraccio ME da 3,00 m ¹		✓
Avambraccio mono da 3,60 m ¹		✓
Leverismo della benna, tipo HB2 con occhiello di sollevamento, predisposto per autolubrificazione ²		✓
Leverismo della benna, tipo HB2 senza occhiello di sollevamento, predisposto per autolubrificazione ⁴		✓
Leverismo della benna, tipo JC con occhiello di sollevamento, predisposto per autolubrificazione ¹		✓
Leverismo della benna, tipo JC senza occhiello di sollevamento, predisposto per autolubrificazione ⁵		✓

ASSISTENZA E MANUTENZIONE		
	di Serie	Opzionale
Predisposto per autolubrificazione	✓	
Raggruppamento dei filtri dell'olio motore e del carburante	✓	
Sportelli per il campionamento S-O-S SM	✓	
Predisposizione manutenzione QuickEvac TM	✓	
Pompa per il rifornimento elettrica con spegnimento automatico	✓	

TECNOLOGIA CAT		
	di Serie	Opzionale
Cat Product Link TM	✓	
Sistema di riconoscimento degli strumenti di lavoro	✓	
Localizzazione degli strumenti di lavoro*		✓
Ricevitore laser		✓
Cat GRADE con 2D e memoria bilanciata	✓	
Cat GRADE con Advanced 2D		✓
Cat GRADE con connessione 3D: – Virtual Reference Station** – Internet Base Service Station** – Trimble Connected Community**		✓
Cat PAYLOAD: – Peso Statico – Calibrazione semi-automatica – Informazioni carico/ciclo – Possibilità reporting su USB	✓	
E-Fence 2D: – E-ceiling (tetto) – E-floor (pavimento) – E-swing (rotazione) – E-wall (muro) – E-cab avoidance (cabina)	✓	
Lift Assist	✓	
Blocco martello automatico	✓	
Funzionalità servizi in remoto	✓	

IMPIANTO ELETTRICO		
	di Serie	Opzionale
Batterie 1.400 CCA senza necessità di manutenzione (x2)	✓	
Selettore centralizzato disconnessione elettrica	✓	
Luce del telaio	✓	
Luci LED del braccio e della cabina operatore		✓
Luci esterne	✓	

(continua nella prossima pagina)

**Abbinato con localizzatore di accessori Cat PL161

**Necessario abbonamento

¹Tutte le regioni tranne la Corea del Sud

²Disponibile solo in Europa e Nord America

³Solo Nord America

⁴Solo Europa

⁵Tutte le regioni tranne il Nord America

EQUIPAGGIAMENTO DI SERIE E OPZIONALE (continua)

L'equipaggiamento di serie e opzionale può variare. Consulta il tuo dealer Cat per maggiori dettagli.

MOTORE		
	di Serie	Opzionale
Riscaldamento elettrico avviamento a freddo		✓
Tre modalità selezionabili: Power, Smart, Eco	✓	
Controllo automatico della velocità del motore	✓	
Capacità fino ad altitudini di 4.500 m	✓	
Capacità di raffreddamento a temperature ambiente elevate fino a 52 °C	✓	
Capacità di avviamento a freddo a -18 °C	✓	
Capacità di avviamento a freddo a -32 °C		✓
Ventola idraulica reversibile	✓	
Filtro aria a doppio elemento con prefiltro integrato	✓	
Tre sistemi verticali di raffreddamento affiancato	✓	
Alternatore 95 Amp	✓	

IMPIANTO IDRAULICO		
	di Serie	Opzionale
SmartBoom™ ⁴	✓	
Circuito di rigenerazione braccio e avambraccio	✓	
Valvola di controllo principale elettronica	✓	
Circuito di rotazione chiuso dedicato	✓	
Modalità sollevamento potenziato	✓	
Riscaldamento automatico olio idraulico	✓	
Freno di stazionamento rotazione automatico	✓	
Filtro di ritorno idraulico a prestazioni elevate	✓	
Traslazione a due velocità	✓	
Capacità olio idraulico bio	✓	
Impianto alta pressione (HP)		✓
Impianto media pressione (MP)		✓
Impianto per attacco rapido (CQC)		✓

SICUREZZA E PROTEZIONE		
	di Serie	Opzionale
Sistema di sicurezza Caterpillar One Key	✓	
Contenitore esterno per stivaggio e porta attrezzi con serratura	✓	
Portiera e sportelli serbatoi carburante e idraulico con serratura	✓	
Scomparto drenaggio carburante con serratura	✓	
Piattaforme di servizio con piastra antiscivolo	✓	
Montaggio completo del corrimano sulla piattaforma	✓	
Pacchetto specchi	✓	
Clacson/segnalatore acustico	✓	
Interruttore secondario per spegnimento motore a livello del suolo	✓	
Telecamere di retrovisione e visione laterale destra	✓	
Visibilità a 360°	✓	
Valvola di controllo abbassamento braccio ¹	✓	
Valvola di controllo abbassamento avambraccio ¹	✓	
Passerella	✓	
Passerella inclinabile		✓

CARRO E STRUTTURE		
	di Serie	Opzionale
Carro lungo con carreggiata variabile	✓	
Cingoli a costola doppia da 650 mm	✓	
Cingoli a costola doppia da 750 mm		✓
Cingoli a costola doppia da 900 mm ²		✓
Cingoli lubrificati con grasso	✓	
Guida cingoli in tre segmenti		✓
Guida cingoli a tutta lunghezza		✓
Protezione rotazione	✓	
Protezione inferiore HD	✓	
Protezione motore di traslazione HD	✓	
Contrappeso standard	✓	
Contrappeso con dispositivo di rimozione ²		✓
Anello di traino su telaio carro	✓	

¹Tutte le regioni tranne la Corea del Sud

²Disponibile solo in Europa e Nord America

KIT E ACCESSORI INSTALLATI DAL CONCESSIONARIO

Gli accessori possono variare. Consulta il tuo rivenditore Cat per maggiori dettagli.

CAB

- Tergicristallo radiale inferiore (solo per cabina deluxe)
- Joystick con cursori orizzontali
- Pedale elettrico SX/DX per comando attrezzo
- Kit doppia uscita finestrino posteriore
- Vetro laminato parabrezza anteriore (vetro P5A, regolamento UE sulla demolizione)

PROTEZIONI

- FOGS (non compatibile con la copertura delle luci della cabina e con il para-pioggia)
- Protezione completa in rete sul frontale (non compatibile con la copertura delle luci della cabina e il para-pioggia)
- Protezione in rete nella metà inferiore del frontale
- Protezione anti-pioggia per lunotto anteriore con copertura luci cabina
- Protezione completa per atti vandalici

SICUREZZA E PROTEZIONE

- Chiave telecomando Bluetooth®
- Cintura di sicurezza retrattile da 76 mm

ALTRI ACCESSORI

- Antenne GNSS

ACCESSORI ELETTRICI

- Luci LED premium, 1200 lumen sul telaio, 850 lumen su braccio e cabina
- Luci LED premium, 1800 lumen per l'illuminazione dell'ambiente esterno

OPZIONI CABINA		
	Deluxe	Premium
Cabina insonorizzata con struttura ROPS con supporti viscosi	●	●
Monitor touchscreen LCD ad alta risoluzione da 254 mm (10")	●	●
Monitor touchscreen LCD aggiuntivo ad alta risoluzione per Cat GRADE Advanced 2D e 3D	○	○
Condizionatore automatico a due livelli	●	●
Jog dial e tasti di selezione rapida per controllo monitor	●	●
Controllo motore con avviamento Keyless	●	●
Console di comando regolabile in altezza, senza attrezzi	●	●
Console di sinistra ribaltabile	●	●
Cat Stick Steer	○	○
Sedile riscaldato con sospensione pneumatica regolabile	●	X
Sedile riscaldato e ventilato con sospensione a regolazione automatica	X	●
Cintura di sicurezza arancione da 51 mm	●	●
Radio con Bluetooth integrato (incluso USB, DAB, porta aux e microfono)	●	●
2 prese DC da 12V	●	●
Portabicchieri e vani portaoggetti	●	●
Parabrezza fisso monoblocco	X	○
Finestrino frontale apribile in due parti	●	○
Tergicristallo radiale superiore con lavavetri	●	X
Tergicristallo parallelo con lavavetri	X	●
Tettuccio apribile in policarbonato	●	○
Tettuccio fisso in vetro laminato	X	○
Luce soffitto a LED	●	●
Luce di cortesia a pavimento	●	●
Parasole anteriore a rullo	●	●
Parasole posteriore a rullo	○	●
Uscita d'emergenza dal finestrino posteriore	●	●
Tappetino lavabile	●	●
Predisposizione per luce di segnalazione	●	●

● Standard ○ A richiesta X Non disponibile

NOTE



FILIALI DI VENDITA, NUOVO E USATO, NOLEGGIO E ASSISTENZA TECNICA



CGT S.p.A.

Direzione Generale: Milano

20055 Vimodrone

Via Padana Superiore, 19

tel. 02.274271 - fax 02.27427554

- **ANCONA** tel. **071.727711** - fax 071.7108331
60027 Osimo, Via A. Volta 15
Loc. Aspigo Terme - Zona Ind.le
- **AOSTA** tel. **0165.77481** - fax 0165.765192
11020 Quart, Località Amerique
- **AREZZO** tel. **0575.394.1** - fax 0575.356608
52100 Via P. Calamandrei, 305
- **BARI** tel. **080.5861111** - fax 080.5322179
70026 Modugno, Zona Industriale S.S. 96 km. 118
- **BERGAMO/BRESCIA** tel. **030.657681**
fax 030.6857215 - 25050 Passirano,
Via S. Antonio, 4/B
- **BOLOGNA** tel. **051.6477.1** - fax 051.727450
40012 Calderara di Reno, Via Persicetana, 4
- **BOLZANO** tel. **0471.82451** - fax 0471.824590
39044 Egna, Via degli Artigiani, 14 - Zona Ind.le Sud
- **CAGLIARI** tel. **070.211271** - fax 070.240377
09030 Elmas, Via Sernagiotto, 12
- **CARRARA** tel. **0585.50771** - fax 0585.55296
54031 Avenza, Via Aurelia, angolo Via Carriona
- **CASERTA** tel. **081.500461**
81030 Teverola, Strada Consortile
Stabilimento Vega 3
- **CATANIA** tel. **095.7498111** - fax 095.291047
95121, Zona Industriale V Strada, 16
- **COSENZA** tel. **0984.831611** - fax 0984.402532
87036 Rende, Zona Industriale C.da S. Valentino
- **CUNEO** tel. **0172.63801** - fax 0172.691464
12045 Fossano, Via Torino, 57
- **GENOVA** tel. **010.7236.1** - fax 010.750767
16163, Via Lungo Torrente Secca, 64 rosso
- **LIVORNO** tel. **0586.9440.1** - fax 0586.941606
57017 Stagno, Via Aurelia
- **MILANO** tel. **02.923641** - fax 02.92364430
20061 Carugate, Strada Provinciale 121
- **PADOVA** tel. **049.873371** - fax 049.633509
35030 Sarmeola, Via della Provvidenza, 151
- **PERUGIA** tel. **075.9880124** - fax 075.9880125
06089 Torgiano, Loc. Pontenuovo - Via Kennedy, 3
- **POTENZA** tel. **0971.485519** - fax 0971.485525
85050 Tito Scalo, Zona Industriale di Tito
- **ROMA** tel. **06.82601** - fax 06.8260358
00137, Via Nomentana, 1003
- **TERAMO** tel. **085.946541** - fax 085.9462123
64025 Scerne di Pineto, Via Piane Vomano
- **TORINO** tel. **011.8963511** - fax 011.8963556
10036 Settimo T., Via Leini, 130
- **UDINE** tel. **0432.85071** - fax 0432.853408
33019 Tricesimo, Via S. Giorgio, 15
- **VERCELLI** tel. **0161.2951** - fax 0161.295226
13100, Via Torino, 45
- **VERCELLI Divisione Energia** tel. **0161.290300**
fax 0161.290370 - 13100, Via Ettore Ara, 12
- **VERONA** tel. **045.825041** - fax 045.8201179
37066 Sommacampagna, Via dell'Agricoltura

www.cgt.it | 800-827134

CGT
A TESYA COMPANY