



Cat® D3

TRATTORE CINGOLATO

CARATTERISTICHE:

Il nuovo Cat® D3 offre prestazioni superiori e la più ampia scelta di tecnologia di facile utilizzo studiata per ottenere il massimo dal proprio dozer. Agile e rapida, la macchina offre potenza e precisione per le attività di spianatura e livellamento. La trasmissione completamente idrostatica garantisce un'accelerazione senza interruzioni, consentendo di svolgere il lavoro in tempi rapidi. Il sistema di load sensing ottimizza automaticamente la velocità di avanzamento in base al carico, garantendo la massima produttività ed efficienza dei consumi.

MIGLIORE VISIBILITÀ

- Il nuovo cofano inclinato offre una migliore visibilità sul lavoro di fronte alla lama e sul luogo di lavoro complessivo. Una migliore visibilità può eguagliare meno fatica dell'operatore e maggiore fiducia nel lavoro.

TECNOLOGIA GRADE

- Cat Grade 2D e 3D scalabile forniscono tecnologie come Slope Assist, lama stabile e indicatore della pendenza per un funzionamento più semplice e più efficiente, nonché la flessibilità di adattare la tecnologia in base alle esigenze del cantiere.

RISPARMIO DI COMBUSTIBILE MIGLIORATO FINO AL 10%

- Il D3 è caratterizzato dal minor consumo di combustibile di questa classe di dimensioni con le stesse eccezionali prestazioni che ci si aspetta. Miglioramento fino al 20% senza sacrificare le prestazioni quando la modalità ECO è attiva.

COMODO SPAZIO DI LAVORO

- La cabina spaziosa e confortevole è dotata di un sedile riscaldato e ventilato, disponibile su richiesta, con comandi a joystick riscaldati che rendono l'operatore confortevole, indipendentemente dalle condizioni esterne. L'altezza del sedile e dei braccioli può essere facilmente regolata in base alle preferenze dell'operatore.

DISPLAY PIÙ GRANDE E MIGLIORE CON TELECAMERA

- Questo nuovo e migliorato display touchscreen opzionale da 10 pollici (254 mm) a colori è facile da usare, con una vista eccellente delle impostazioni della macchina, della telecamera retrovisiva e delle schermate di indicatore della pendenza/slope assist. La grande telecamera retrovisiva offre all'operatore una migliore visibilità sul cantiere.

SOTTOCARRO RESISTENTE

- Il D3 è disponibile con un carro con cingoli sigillati e lubrificati (SALT) o con un carro abrasione per adattarsi meglio alla propria applicazione. Il carro ha una durata maggiore, con conseguente riduzione dei tempi di inattività. Un design del telaio principale monopezzo/telaio portarulli e l'ampio riduttore finale epicicloidale a doppia riduzione consentono alla macchina di spingere carichi pesanti.

Caratteristiche tecniche

Motore

| | | |
|--------------------------------|-------------|--------------|
| Modello motore | Cat® C3.6 | |
| Potenza netta @ 2.200 giri/min | | |
| SAE J1349 | 77,6 kW | 104 hp |
| ISO 9249, 80/1269/EEC | 77,6 kW | 104 hp |
| Trasmissione | Idrostatico | |
| Cilindrata | 3,6 L | 220 pollici³ |

- La potenza netta è testata secondo ISO 9249:2007 e SAE J1349:2011 e, come indicato, è la potenza disponibile al volano quando il motore è dotato di ventola, sistema di presa d'aria, sistema di scarico e alternatore.
- Tutte le normative U.S. EPA Tier 4 Final, EU Stage V, Giappone 2014 (Tier 4 Final) e Korea Tier 4 Final relative ai motori diesel per macchine non adibite al trasporto su strada richiedono esclusivamente l'uso di combustibili diesel a bassissimo tenore di zolfo (ULSD, Ultra Low Sulfur Diesel), contenenti 15 ppm (mg/kg) EPA/10 ppm EU di zolfo o meno.

Pesi

| | | |
|------------------------------------|----------|-----------|
| Peso operativo | 9.362 kg | 20.640 lb |
| Peso operativo - LGP | 9.693 kg | 21.369 lb |
| Peso operativo - LGP, 762 mm/30 in | 9.893 kg | 21.810 lb |

- Le caratteristiche tecniche mostrate sono relative a una macchina dotata di lama apripista, cabina EROPS, allarme retromarcia, operatore, liquido di raffreddamento, lubrificanti e serbatoio del carburante pieno.
- Per la macchina con ripper, aggiungere 554 kg (1.222 lb).

Cabina

| | |
|----------------|--------------------------|
| Struttura ROPS | ISO 3471:2008 |
| Struttura FOPS | ISO 3449:2005 Livello II |

Trasmissione

| | | |
|--|------------|-----------|
| Pompe di trasmissione | 1 | |
| Motori dei cingoli | 2 | |
| Regolazioni della valvola di sfogo | 48.500 kPa | 7.033 psi |
| Velocità di marcia massima - marcia avanti | 9 km/h | 5,6 mph |
| Velocità di marcia massima - retromarcia | 10 km/h | 6,2 mph |



Trattore cingolato D3

Carro

| | | |
|---|----------|---------|
| Numero di rulli (per lato) | 7 | |
| Numero di pattini (per lato) - Sigillati e Carro con cingoli lubrificati (SALT) | 40 | |
| Numero di pattini (per lato) - Carro Abrasion | 36 | |
| Larghezza pattini | 510 mm | 20 in |
| Larghezza dei pattini - LGP | 660 mm | 26 in |
| Larghezza dei pattini - LGP, 762 mm (30 in) | 762 mm | 30 in |
| Lunghezza del cingolo a terra | 2.310 mm | 91 in |
| Lunghezza del cingolo al suolo - LGP | 2.310 mm | 91 in |
| Lunghezza del cingolo al suolo - LGP, 762 mm (30 pollici) | 2.310 mm | 91 in |
| Carreggiata | 1.600 mm | 63 in |
| Carreggiata - LGP | 1.750 mm | 69 in |
| Carreggiata - LGP, 762 mm (30 in) | 1.860 mm | 73 in |
| Pressione a terra | 38,9 kPa | 5,7 psi |
| Pressione a terra - LGP | 31,2 kPa | 4,5 psi |
| Pressione a terra - LGP, 762 mm (30 in) | 27,2 kPa | 3,9 psi |

Capacità di rifornimento

| | | |
|--------------------------------------|--------|----------|
| Serbatoio del combustibile | 195 L | 51,5 gal |
| Basamento e filtro | 10,5 L | 2,8 gal |
| Riduttori finali, (per lato) | 10 L | 2,6 gal |
| Riduttori finali, LGP (per lato) | 10 L | 2,6 gal |
| Sistema di raffreddamento | 19 L | 5,0 gal |
| Trasmissione/serbatoio idraulico | 90 L | 23,8 gal |
| Serbatoio DEF (Diesel Exhaust Fluid) | 19 L | 4,9 gal |

Comandi idraulici

| | | |
|------------------------------------|------------|--------------|
| Resa della pompa | 65 L/min | 17,2 gal/min |
| Regolazioni della valvola di sfogo | 20.600 kPa | 2.988 psi |

Ripper

| | | |
|---|-------------------|----------|
| Tipo | A parallelogramma | |
| Numero di denti | 3 | |
| Profondità massima di scavo | 337.5 mm | 13,3 in |
| Sbraccio massimo da terra | 766 mm | 30,2 in |
| Massima distanza libera da terra sotto la punta | 448 mm | 17,6 in |
| Larghezza totale | 1.710 mm | 67,3 in |
| Altezza | 165 mm | 6,5 in |
| Peso | 554 kg | 1.222 lb |

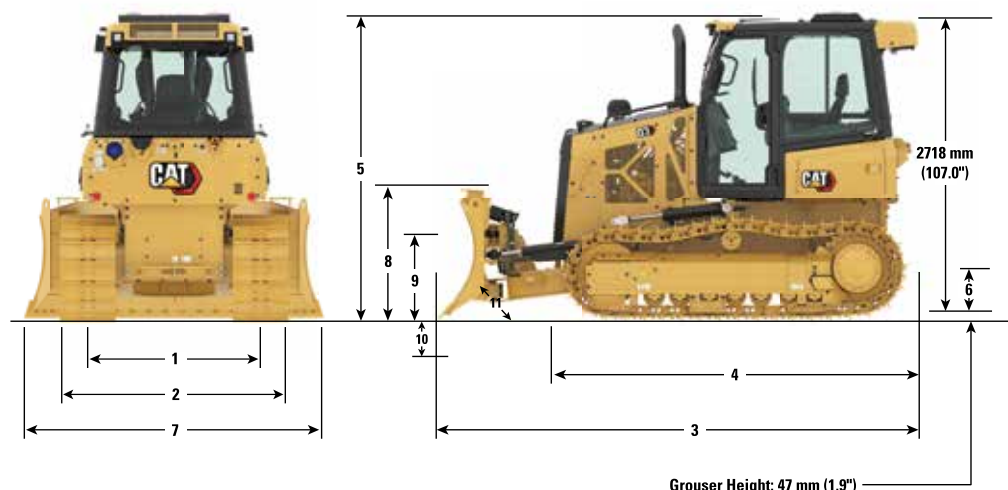
Verricello

| | | |
|---|-------------|-----------|
| Peso | 610 kg | 1.345 lb |
| Azionamento verricello | Idrostatico | |
| Comando | Idraulico | |
| Velocità | Variabile | |
| Lunghezza verricello | 705 mm | 27,76 in |
| Larghezza totale | 741 mm | 29,2 in |
| Diametro tamburo | 254 mm | 10 in |
| Larghezza tamburo | 274 mm | 10,8 in |
| Gioco gola | 171.5 mm | 6,75 in |
| Diametro cavo - raccomandato | 16 mm | 0,63 ft |
| Diametro cavo - a richiesta | 19 mm | 0,75 in |
| Capacità tamburo - cavo raccomandato | 113 m | 371 ft |
| Capacità tamburo - cavo a richiesta | 78 m | 256 ft |
| Massima capacità di trazione - tamburo scoperto | 18.144 kg | 40.000 lb |
| Massima capacità di trazione - tamburo carico | 11.340 kg | 25.000 lb |
| Massima velocità di avvolgimento - tamburo scoperto | 40 m/min | 131'/min |
| Massima velocità di avvolgimento - tamburo carico | 63 m/min | 207'/min |

Impianto di climatizzazione

L'impianto di climatizzazione su questa macchina contiene il gas refrigerante fluorurato a effetto serra R134a (potenziale di riscaldamento globale = 1.430). L'impianto contiene 1,8 kg di refrigerante con un equivalente di CO₂ di 2.574 tonnellate metriche.

Trattore cingolato D3



Dimensioni*

| | Standard | | LGP | | LGP, 762 mm (30 in) | |
|--|---------------------|----------------------|---------------------|----------------------|---------------------|----------------------|
| 1 Carreggiata | 1.600 mm | 63 in | 1.750 mm | 67,9 in | 1.860 mm | 73 in |
| 2 Larghezza trattore (pattini standard, senza lama) | 2.110 mm | 83 in | 2.360 mm | 92,9 in | 2.630 mm | 103,5 in |
| 3 Lunghezza totale (con lama) | 4.337 mm | 170,7 in | 4.309 mm | 169,6 in | 4.309 mm | 169,6 in |
| 4 Lunghezza del trattore base (senza lama) | 3.270 mm | 128,7 in | 3.270 mm | 128,7 in | 3.270 mm | 128,7 in |
| 5 Altezza trattore | 2.769 mm | 109 in | 2.769 mm | 109 in | 2.769 mm | 109 in |
| 6 Distanza libera da terra | 332 mm | 13 in | 332 mm | 13 in | 332 mm | 13 in |
| Con attacco ripper (aggiungere alla lunghezza del trattore base) | 1.177 mm | 46,3 in | 1.177 mm | 46,3 in | 1.177 mm | 46,3 in |
| LAMA | | | | | | |
| | Standard | | Intermedia | | LGP | |
| 7 Larghezza lama | 2.782 mm | 109,5 in | 2.921 mm | 115 in | 3.220 mm | 126,7 in |
| 8 Altezza della lama | 1.073 mm | 42,2 in | 1.010 mm | 39,8 in | 1.010 mm | 39,8 in |
| 9 Altezza sollevamento lama | 767 mm | 30,2 in | 767 mm | 30,2 in | 767 mm | 30,2 in |
| 10 Profondità di scavo | 586 mm | 23,1 in | 572 mm | 22,5 in | 572 mm | 22,5 in |
| 11 Angolazione del tagliente della lama regolabile | da 52° a 58° | | da 52° a 58° | | da 52° a 58° | |
| Inclinazione massima | 402 mm | 15,8 in | 448 mm | 17,7 in | 448 mm | 17,7 in |
| Angolazione massima (per lato) | 25° | | 25° | | 25° | |
| Larghezza lama alla massima angolazione | 2.636 mm | 103,8 in | 2.669 mm | 105,1 in | 2.940 mm | 115,8 in |
| Capacità della lama (SAE) | 2,19 m ³ | 2,86 yd ³ | 2,09 m ³ | 2,73 yd ³ | 2,34 m ³ | 3,06 yd ³ |

*Carro Abrasion

Trattore cingolato D3

Attrezzatura standard e a richiesta

L'attrezzatura standard e a richiesta può variare. Per ulteriori informazioni, rivolgersi al dealer Cat di zona.

| | Standard | A richiesta | | Standard | A richiesta |
|--|----------|-------------|---|----------|-------------|
| TRASMISSIONE | | | ATTREZZATURE | | |
| Filtro dell'aria con prefiltro, espulsione automatica della polvere e presa d'aria sotto il cofano | ✓ | | Barra di traino rigida | ✓ | |
| Filtro dell'aria con prefiltro esterno | | ✓ | Barra di traino, traino | | ✓ |
| Sistema di raffreddamento con piastre e barre in alluminio (radiatore, trasmissione) | ✓ | | Gancio di traino anteriore | ✓ | |
| Controllo automatico della trazione | ✓ | | Sistema di sicurezza della macchina | | ✓ |
| Motore diesel Cat C3.6 | ✓ | | Predisposizione montaggio verricello | | ✓ |
| Trasmissione, ausiliaria | ✓ | | Ripper a parallelogramma comprensivo di tre denti | | ✓ |
| Trasmissione idrostatica a circuito chiuso e percorso doppio | ✓ | | Verricello, impianto idraulico, alte prestazioni | | ✓ |
| Elettropompa del combustibile | ✓ | | Verricello, impianto idraulico, recupero | | ✓ |
| Separatore acqua/combustibile | ✓ | | CABINA | | |
| Installazione, verricello | | ✓ | Braccioli regolabili | ✓ | |
| Con turbocompressore e postrefrigeratore | ✓ | | Cabina con aria condizionata | | ✓ |
| ELETTRICO | | | Cabina con vetri in policarbonato e climatizzatore | | ✓ |
| Allarme di retromarcia | ✓ | | Appendiabiti | ✓ | |
| Alternatore, 150 A, per impieghi pesanti | ✓ | | Comandi montati sul sedile, regolazione in avanti/indietro | ✓ | |
| Batterie, impieghi gravosi, esenti da manutenzione, 1,000 CCA | ✓ | | Portabicchieri | ✓ | |
| Connettore diagnostico | ✓ | | Modalità Eco | ✓ | |
| Quattro luci alogene anteriori e due luci alogene posteriori integrate | ✓ | | Sistema di monitoraggio elettronico con calibro: | | |
| Quattro luci LED integrate anteriori, due LED posteriori | | ✓ | – Indicazione della pendenza del telaio | ✓ | |
| Avvisatore acustico, elettrico | ✓ | | – DEF (Diesel Exhaust Fluid) | ✓ | |
| Dispositivo di avviamento elettrico, 12 V, per impieghi gravosi | ✓ | | – Temperatura del liquido di raffreddamento del motore | ✓ | |
| CARRO | | | – Livello del combustibile | ✓ | |
| Carro SALT (sezione 40) | ✓ | | – Temperatura dell'olio idraulico | ✓ | |
| Carro Abrasion (sezione 36) | | ✓ | Sistema di sicurezza elettronico | ✓ | |
| Coppie di cingoli | | | Indicatore di intasamento del filtro dell'aria motore | ✓ | |
| – Cingolo, 510 mm (20 pollici) | | ✓ | Display marce e regime motore | ✓ | |
| – Cingolo, 660 mm (26 pollici) | | ✓ | Tappetino in gomma per impieghi gravosi | ✓ | |
| – Cingolo, 762 mm (30 pollici) | | ✓ | Tappetini, cruscotto | ✓ | |
| Rulli superiori | ✓ | | Contaore elettronico | ✓ | |
| Protezioni guidacingoli anteriori/posteriori | ✓ | | Impostazioni indipendenti velocità di marcia avanti/retromarcia | ✓ | |
| Telaio portarulli a sette rulli | ✓ | | Specchietto retrovisore interno | ✓ | |
| Tendicingoli, idraulici | ✓ | | Presa di corrente, 12 V | ✓ | |
| Rulli inferiori lubrificati per l'intera durata | ✓ | | Autoradio, AM/FM Bluetooth® | | ✓ |
| IDRAULICO | | | Struttura di protezione ROPS/FOPS | ✓ | |
| Pompa idraulica e olio | ✓ | | Sedile, sospensione pneumatica, in tessuto o vinile | ✓ | |
| Quattro valvole per il ripper | | ✓ | Sedile a sospensione pneumatica, a scelta tra: | | |
| Quattro valvole per il verricello | | ✓ | – Sedile riscaldato in vinile con comandi riscaldati | | ✓ |
| Leva singola di comando a tre funzioni | ✓ | | – Sedile riscaldato in tessuto con comandi riscaldati | | ✓ |
| Impianto idraulico a tre valvole | ✓ | | – Sedile riscaldato e ventilato in tessuto con comandi riscaldati | | ✓ |
| TECNOLOGIA CAT | | | Cintura di sicurezza retrattile ad alta visibilità da 76 mm (3 pollici) | ✓ | |
| Cat GRADE con Slope Assist | | ✓ | Indicatore/promemoria di instabilità della cintura di sicurezza | ✓ | |
| Cat GRADE con 3D | | ✓ | Unico pedale per le funzioni di decelerazione e frenata | ✓ | |
| Cellulare Cat Product Link PLE643/PLE743 | ✓ | | Insonorizzazione | | ✓ |
| Cellulare/satellite Cat Product Link PLE683/PLE783 | | ✓ | Richiamo della velocità | ✓ | |
| Display touchscreen full-color da 254 mm (10 pollici) | | ✓ | Vano portaoggetti | ✓ | |
| Inclinazione a comando elettrico | | ✓ | Interruttore dell'acceleratore a rotella | ✓ | |
| Indicatore delle pendenze | ✓ | | Limitatore elettronico velocità di traslazione | ✓ | |
| Lama stabile | ✓ | | ALTRO | | |
| | | | Riscaldatore, liquido di raffreddamento del motore, 120 V/240 V | | ✓ |
| | | | Dispositivo di ausilio all'avviamento, a etere | | ✓ |

Per informazioni complete sui prodotti Cat, i servizi dei dealer e le soluzioni per il settore, visitare il sito Web all'indirizzo www.cat.com.

© 2020 Caterpillar
Tutti i diritti riservati

Materiali e caratteristiche tecniche sono soggetti a variazione senza obbligo di preavviso. Le macchine illustrate nelle foto possono comprendere attrezzature aggiuntive. Consultare il dealer Cat per informazioni sulle opzioni disponibili.

CAT, CATERPILLAR, LET'S DO THE WORK, i rispettivi loghi, "Caterpillar Corporate Yellow", i marchi "Power Edge" e Cat "Modern Hex" nonché le identità dei prodotti qui usati sono marchi di fabbrica di Caterpillar e non possono essere usati senza permesso.

ALHQ8307 (07-2020)
Traduzione (10-2020)
Numero di fabbricazione: 12A
(N Am, EU, Aus-NZ, Japan)

