



# Cat<sup>®</sup> D2

## TRATTORE CINGOLATO

### CARATTERISTICHE:

Il nuovo Cat<sup>®</sup> D2 offre prestazioni superiori e la più ampia scelta di tecnologia di facile utilizzo studiata per ottenere il massimo dal proprio dozer. Agile e rapida, la macchina offre potenza e precisione per le attività di spianatura e livellamento. La trasmissione completamente idrostatica garantisce un'accelerazione senza interruzioni, consentendo di svolgere il lavoro in tempi rapidi. Il sistema di load sensing ottimizza automaticamente la velocità di avanzamento in base al carico, garantendo la massima produttività ed efficienza dei consumi.

### MIGLIORE VISIBILITÀ

- Il nuovo cofano inclinato offre una migliore visibilità sul lavoro di fronte alla lama e sul luogo di lavoro complessivo. Una migliore visibilità può eguagliare meno fatica dell'operatore e maggiore fiducia nel lavoro.

### TECNOLOGIA GRADE

- Cat Grade 2D e 3D scalabile forniscono tecnologie come Slope Assist, lama stabile e indicatore della pendenza per un funzionamento più semplice e più efficiente, nonché la flessibilità di adattare la tecnologia in base alle esigenze del cantiere.

### RISPARMIO DI COMBUSTIBILE MIGLIORATO FINO AL 10%

- Il D2 è caratterizzato dal minor consumo di combustibile di questa classe di dimensioni con le stesse eccezionali prestazioni che ci si aspetta. Miglioramento fino al 20% senza sacrificare le prestazioni quando la modalità ECO è attiva.

### COMODO SPAZIO DI LAVORO

- La cabina spaziosa e confortevole è dotata di un sedile riscaldato e ventilato, disponibile su richiesta, con comandi a joystick riscaldati che rendono l'operatore confortevole, indipendentemente dalle condizioni esterne. L'altezza del sedile e dei braccioli può essere facilmente regolata in base alle preferenze dell'operatore.

### DISPLAY PIÙ GRANDE E MIGLIORE CON TELECAMERA

- Questo nuovo e migliorato display touchscreen opzionale da 10 pollici (254 mm) a colori è facile da usare, con una vista eccellente delle impostazioni della macchina, della telecamera retrovisiva e delle schermate di indicatore della pendenza/slope assist. La grande telecamera retrovisiva offre all'operatore una migliore visibilità sul cantiere.

### SOTTOCARRO RESISTENTE

- Il D2 è disponibile con un carro con cingoli sigillati e lubrificati (SALT) o con un carro Abrasion per adattarsi meglio alla propria applicazione. Il carro ha una durata maggiore, con conseguente riduzione dei tempi di inattività. Un design del telaio principale monopezzo/telaio portarulli e l'ampio riduttore finale epicicloidale a doppia riduzione consentono alla macchina di spingere carichi pesanti.

## Caratteristiche tecniche

### Motore

Modello motore	Cat <sup>®</sup> C3.6		
Potenza netta @ 2.200 giri/min			
SAE J1349	68,8 kW	92 hp	
ISO 9249, 80/1269/EEC	68,8 kW	92 hp	
Trasmissione	Idrostatico		
Cilindrata	3,6 L	220 pollici <sup>3</sup>	

- La potenza netta è testata secondo ISO 9249:2007 e SAE J1349:2011 e, come indicato, è la potenza disponibile al volano quando il motore è dotato di ventola, sistema di presa d'aria, sistema di scarico e alternatore.
- Tutte le normative U.S. EPA Tier 4 Final, EU Stage V, Giappone 2014 (Tier 4 Final) e Korea Tier 4 Final relative ai motori diesel per macchine non adibite al trasporto su strada richiedono esclusivamente l'uso di combustibili diesel a bassissimo tenore di zolfo (ULSD, Ultra Low Sulfur Diesel), contenenti 15 ppm (mg/kg) EPA/10 ppm EU di zolfo o meno.

### Pesi

Peso operativo	8.338 kg	18.382 lb
Peso operativo - LGP	8.648 kg	19.066 lb

- Le caratteristiche tecniche mostrate sono relative a una macchina dotata di lama apripista, cabina EROPS, allarme retromarcia, operatore, liquido di raffreddamento, lubrificanti e serbatoio del carburante pieno.
- Per la macchina con ripper, aggiungere 554 kg (1.222 lb).

### Cabina

Struttura ROPS	ISO 3471:2008
Struttura FOPS	ISO 3449:2005 Livello II

### Trasmissione

Pompe di trasmissione	1	
Motori dei cingoli	2	
Regolazioni della valvola di sfogo	48.500 kPa	7.033 psi
Velocità di marcia massima - marcia avanti	9 km/h	5,6 mph
Velocità di marcia massima - retromarcia	10 km/h	6,2 mph



# Trattore cingolato D2

## Carro

Numero di rulli (per lato)	7	
Numero di pattini (per lato) - Carro con cingoli sigillati e lubrificati (SALT, Sealed and Lubricated Track)	43	
Numero di pattini (per lato) - Carro Abrasion	38	
Larghezza pattini	460 mm	18 in
Larghezza dei pattini - LGP	635 mm	25 in
Lunghezza del cingolo a terra	2.248 mm	89 in
Lunghezza del cingolo al suolo - LGP	2.248 mm	89 in
Carreggiata	1.550 mm	61 in
Carreggiata - LGP	1.725 mm	68 in
Pressione a terra	39,5 kPa	5,7 psi
Pressione a terra - LGP	29,7 kPa	4,3 psi

## Capacità di rifornimento

Serbatoio del combustibile	195 L	51,5 gal
Basamento e filtro	10,5 L	2,8 gal
Riduttori finali, (per lato)	10 L	2,6 gal
Riduttori finali, LGP (per lato)	10 L	2,6 gal
Sistema di raffreddamento	19 L	5,0 gal
Trasmissione/serbatoio idraulico	90 L	23,8 gal
Serbatoio DEF (Diesel Exhaust Fluid)	19 L	4,9 gal

## Comandi idraulici

Resa della pompa	65 L/min	17.2 gal/min
Regolazioni della valvola di sfogo	20.600 kPa	2.988 psi

## Ripper

Tipo	A parallelogramma	
Numero di denti	3	
Profondità massima di scavo	337,5 mm	13,3 in
Sbraccio massimo da terra	766 mm	30,2 in
Massima distanza libera da terra sotto la punta	448 mm	17,6 in
Larghezza totale	1710 mm	67,3 in
Altezza	165 mm	6,5 in
Peso	554 kg	1.222 lb

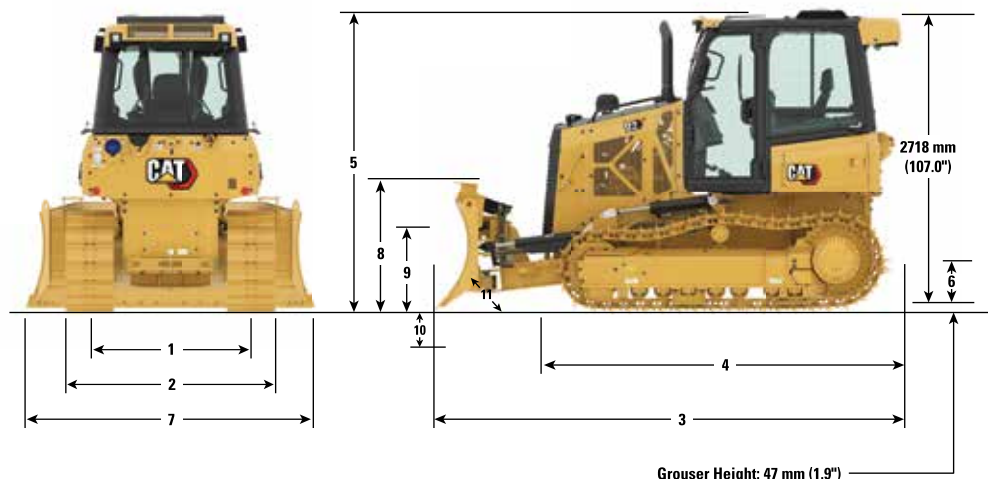
## Verricello

Peso	610 kg	1,345 lb
Azionamento verricello	Idrostatico	
Comando	Idraulico	
Velocità	Variabile	
Lunghezza verricello	705 mm	27,76 in
Larghezza totale	741 mm	29,2 in
Diametro tamburo	254 mm	10 in
Larghezza tamburo	274 mm	10,8 in
Gioco gola	171,5 mm	6,75 in
Diametro cavo - raccomandato	16 mm	0,63 ft
Diametro cavo - a richiesta	19 mm	0,75 in
Capacità tamburo - cavo raccomandato	113 m	371 ft
Capacità tamburo - cavo a richiesta	78 m	256 ft
Massima capacità di trazione - tamburo scoperto	18.144 kg	40.000 lb
Massima capacità di trazione - tamburo carico	11.340 kg	25.000 lb
Massima velocità di avvolgimento - tamburo scoperto	40 m/min	131'/min
Massima velocità di avvolgimento - tamburo carico	63 m/min	207'/min

## Impianto di climatizzazione

L'impianto di climatizzazione su questa macchina contiene il gas refrigerante fluorurato a effetto serra R134a (potenziale di riscaldamento globale = 1.430). L'impianto contiene 1,8 kg di refrigerante con un equivalente di CO<sub>2</sub> di 2,574 tonnellate metriche.

# Trattore cingolato D2



## Dimensioni\*

	Standard		LGP			
1 Carreggiata	1.550 mm	61,0 in	1.725 mm	67,9 in		
2 Larghezza trattore (pattini standard, senza lama)	2.010 mm	79,1 in	2.360 mm	92,9 in		
3 Lunghezza totale (con lama)	4.281 mm	168,5 in	4.272 mm	168,2 in		
4 Lunghezza del trattore base (senza lama)	3.290 mm	129,5 in	3.290 mm	129,5 in		
5 Altezza trattore	2.765 mm	108,9 in	2.765 mm	108,9 in		
6 Distanza libera da terra	332 mm	13 in	332 mm	13 in		
Con attacco ripper (aggiungere alla lunghezza del trattore base)	1.177 mm	46,3 in	1.177 mm	46,3 in		
<b>LAMA</b>						
	Standard		Intermedia		LGP	
7 Larghezza lama	2.782 mm	109,5 in	2.921 mm	115 in	3.149 mm	124 in
8 Altezza della lama	1.010 mm	39,8 in	860 mm	33,9 in	910 mm	35,8 in
9 Altezza sollevamento lama	743 mm	29,3 in	743 mm	29,3 in	708 mm	27,9 in
10 Profondità di scavo	573 mm	22,5 in	590 mm	23,2 in	590 mm	23,2 in
11 Angolazione del tagliente della lama regolabile	da 52° a 58°		da 52° a 58°		da 52° a 58°	
Inclinazione massima	387 mm	15,2 in	448 mm	17,7 in	438 mm	17,2 in
Angolazione massima (per lato)	25°		25°		25°	
Larghezza lama alla massima angolazione	2.542 mm	100,1 in	2.669 mm	105,1 in	2.874 mm	113,1 in
Capacità della lama (SAE)	1,98 m³	2,59 yd³	1,50 m³	1,96 yd³	1,85 m³	2,42 yd³

\*Carro Abrasion

# Trattore cingolato D2

## Attrezzatura standard e a richiesta

L'attrezzatura standard e a richiesta può variare. Per ulteriori informazioni, rivolgersi al dealer Cat di zona.

	Standard	A richiesta		Standard	A richiesta
<b>TRASMISSIONE</b>			<b>ATTREZZATURE</b>		
Filtro dell'aria con prefiltro, espulsione automatica della polvere e presa d'aria sotto il cofano	✓		Barra di traino rigida	✓	
Filtro dell'aria con prefiltro esterno		✓	Barra di traino, traino		✓
Sistema di raffreddamento con piastre e barre in alluminio (radiatore, trasmissione)	✓		Gancio di traino anteriore	✓	
Controllo automatico della trazione	✓		Sistema di sicurezza della macchina		✓
Motore diesel Cat C3.6	✓		Predisposizione montaggio verricello		✓
Trasmissione, ausiliaria	✓		Ripper a parallelogramma comprensivo di tre denti		✓
Trasmissione idrostatica a circuito chiuso e percorso doppio	✓		Verricello, impianto idraulico, alte prestazioni		✓
Elettropompa del combustibile	✓		Verricello, impianto idraulico, recupero		✓
Separatore acqua/combustibile	✓		<b>CABINA</b>		
Installazione, verricello		✓	Braccioli regolabili	✓	
Con turbocompressore e postrefrigeratore	✓		Cabina con aria condizionata		✓
<b>ELETTRICO</b>			Cabina con vetri in policarbonato e climatizzatore		✓
Allarme di retromarcia	✓		Appendiabiti	✓	
Alternatore, 150 A, per impieghi pesanti	✓		Comandi montati sul sedile, regolazione in avanti/indietro	✓	
Batterie, impieghi gravosi, esenti da manutenzione, 1,000 CCA	✓		Portabicchieri	✓	
Connettore diagnostico	✓		Modalità Eco	✓	
Quattro luci alogene anteriori e due luci alogene posteriori integrate	✓		Sistema di monitoraggio elettronico con calibro:		
Quattro luci LED integrate anteriori, due LED posteriori		✓	– Indicazione della pendenza del telaio	✓	
Avvisatore acustico, elettrico	✓		– DEF (Diesel Exhaust Fluid)	✓	
Dispositivo di avviamento elettrico, 12 V, per impieghi gravosi	✓		– Temperatura del liquido di raffreddamento del motore	✓	
<b>CARRO</b>			– Livello del combustibile	✓	
Carro SALT (sezione 43)	✓		– Temperatura dell'olio idraulico	✓	
Carro Abrasion (sezione 38)		✓	Sistema di sicurezza elettronico	✓	
Coppie di cingoli			Indicatore di intasamento del filtro dell'aria motore	✓	
- Cingolo, 460 mm (18 pollici)		✓	Display marce e regime motore	✓	
- Cingolo, 635 mm (25 pollici)		✓	Tappetino in gomma per impieghi gravosi	✓	
Rulli superiori	✓		Tappetini, cruscotto	✓	
Protezioni guidacingoli anteriori/posteriori	✓		Contaore elettronico	✓	
Telaio portarulli a sette rulli	✓		Impostazioni indipendenti velocità di marcia avanti/retromarcia	✓	
Tendicingoli, idraulici	✓		Specchietto retrovisore interno	✓	
Rulli inferiori lubrificati per l'intera durata	✓		Presa di corrente, 12 V	✓	
<b>IDRAULICO</b>			Autoradio, AM/FM Bluetooth®		✓
Pompa idraulica e olio	✓		Struttura di protezione ROPS/FOPS	✓	
Quattro valvole per il ripper		✓	Sedile, sospensione pneumatica, in tessuto o vinile	✓	
Quattro valvole per il verricello		✓	Sedile a sospensione pneumatica, a scelta tra:		
Leva singola di comando a tre funzioni	✓		– Sedile riscaldato in vinile con comandi riscaldati		✓
Impianto idraulico a tre valvole	✓		– Sedile riscaldato in tessuto con comandi riscaldati		✓
<b>TECNOLOGIA CAT</b>			– Sedile riscaldato e ventilato in tessuto con comandi riscaldati		✓
Cat GRADE con Slope Assist		✓	Cintura di sicurezza retrattile ad alta visibilità da 76 mm (3 pollici)	✓	
Cat GRADE con 3D		✓	Indicatore/promemoria di instabilità della cintura di sicurezza	✓	
Cellulare Cat Product Link PLE643/PLE743	✓		Unico pedale per le funzioni di decelerazione e frenata	✓	
Cellulare/satellite Cat Product Link PLE683/PLE783		✓	Insonorizzazione		✓
Display touchscreen full-color da 254 mm (10 pollici)		✓	Richiamo della velocità	✓	
Inclinazione a comando elettrico		✓	Vano portaoggetti	✓	
Indicatore delle pendenze	✓		Interruttore dell'acceleratore a rotella	✓	
Lama stabile	✓		Limitatore elettronico velocità di traslazione	✓	
			<b>ALTRO</b>		
			Riscaldatore, liquido di raffreddamento del motore, 120 V/240 V		✓
			Dispositivo di ausilio all'avviamento, a etere		✓

Per informazioni complete sui prodotti Cat, i servizi dei dealer e le soluzioni per il settore, visitare il sito Web all'indirizzo [www.cat.com](http://www.cat.com).

© 2020 Caterpillar  
Tutti i diritti riservati

Materiali e caratteristiche tecniche sono soggetti a variazione senza obbligo di preavviso. Le macchine illustrate nelle foto possono comprendere attrezzature aggiuntive. Consultare il dealer Cat per informazioni sulle opzioni disponibili.

CAT, CATERPILLAR, LET'S DO THE WORK, i rispettivi loghi, "Caterpillar Corporate Yellow", i marchi "Power Edge" e Cat "Modern Hex" nonché le identità dei prodotti qui usati sono marchi di fabbrica di Caterpillar e non possono essere usati senza permesso.

ALHQ8306 (07-2020)  
Traduzione (10-2020)  
Numero di fabbricazione: 12A  
(N Am, EU, Aus-NZ, Japan)

