



Trattori cingolati D6/D6 XE

Specifiche Tecniche

Motore

Modello motore	Cat® C9.3B	
Emissioni	USA EPA (Filtro antiparticolato ad alta efficienza) Tier 4 Final, EU Stage V, Korea Tier 4 Final	
Numero di build	20A	
Potenza netta (nominale): D6 2.200 giri/min/D6 XE 1.700 giri/min		
ISO 9249/SAE J1349	161 kW	215 hp
ISO 9249/SAE J1349 (DIN)		219 hp
Potenza motore D6 (massima): 1.200 giri/min		
ISO 14396	187 kW	251 hp
ISO 14396 (DIN)		254 hp
Potenza motore D6 XE (massima): 1.400 giri/min		
ISO 14396	177 kW	237 hp
ISO 14396 (DIN)		241 hp
Alesaggio	115 mm	4,5 pollici
Corsa	149 mm	5,9 pollici
Cilindrata	9,3 L	567 pollici³

- Il nuovo motore Cat C9.3B presenta un nuovo sistema di alimentazione common rail ad alta pressione, un'elettronica del sistema motore semplificata e un sistema di aria semplificato tramite la rimozione del sistema di ricircolo dei gas di scarico (EGR) utilizzato in precedenza.
- La trasmissione XE consente al motore di operare con un regime di giri più ristretto, 1.400-1.700 giri/min, il che aiuta a prolungare la vita del motore e a fornire un maggiore risparmio di carburante. L'elevata efficienza della trasmissione consente inoltre alla macchina di fornire più potenza del motore a terra, con un conseguente aumento delle sue prestazioni.

- La potenza netta indicata è quella disponibile al volano del motore quando il motore è dotato di ventola, filtro dell'aria, modulo emissioni pulite e alternatore.
- Nessun declassamento necessario fino a 2.286 m (7.500 piedi).
- Al di sopra di questa altitudine, si verifica un declassamento automatico.
- Tutti i motori diesel per impiego non stradale Tier 4 Interim e Final, Stage IIIB, IV e V, e i diesel Korea Tier 4 Final devono utilizzare solo carburanti diesel a bassissimo tenore di zolfo (ULSD) contenenti 15 ppm (mg/kg) di zolfo o meno. Le miscele di biodiesel fino a B20 (20% di miscela per volume) sono accettabili se miscelate con 15 ppm (mg/kg) di zolfo o ULSD inferiori. Il BD20 deve soddisfare le specifiche ASTM D7467 (la miscela di biodiesel deve soddisfare le specifiche Cat, ASTM D6751 o EN 14214). È richiesto Cat DEO-ULS™ oppure un olio che soddisfi le specifiche Cat ECF-3, API CJ-4, e ACEA E9. Consulta il manuale di manutenzione per ulteriori specifiche raccomandazioni riguardanti il carburante per questa macchina.
- Il liquido di scarico diesel (DEF) utilizzato nei sistemi Cat di riduzione selettiva catalitica (SCR), deve soddisfare i requisiti indicati nello standard 22241 dell'Organizzazione internazionale per la normazione (ISO).

Trasmissione D6 XE

Tipo	Azionamento Elettrico
Tensione nominale del sistema di azionamento elettrico	715 Volt

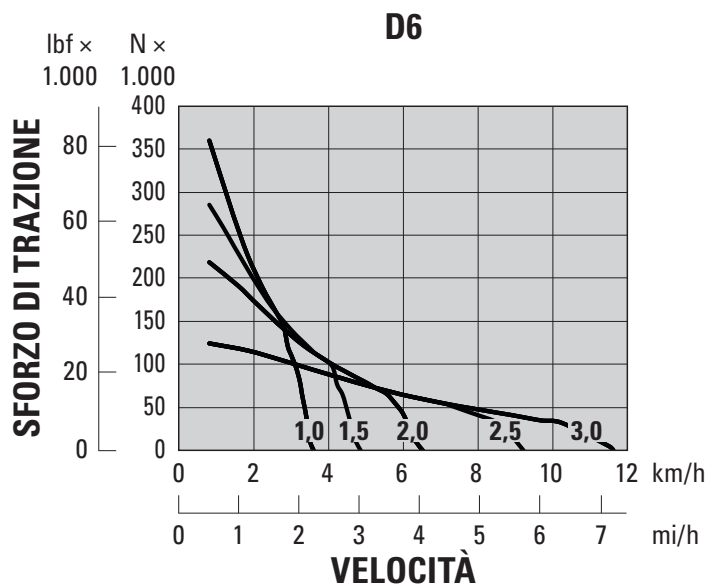
Specifiche dei trattori cingolati D6/D6 XE

Potenza massima del gancio di trazione

D6	114 kW	153 hp
D6 XE	119 kW	160 hp

Velocità di marcia D6

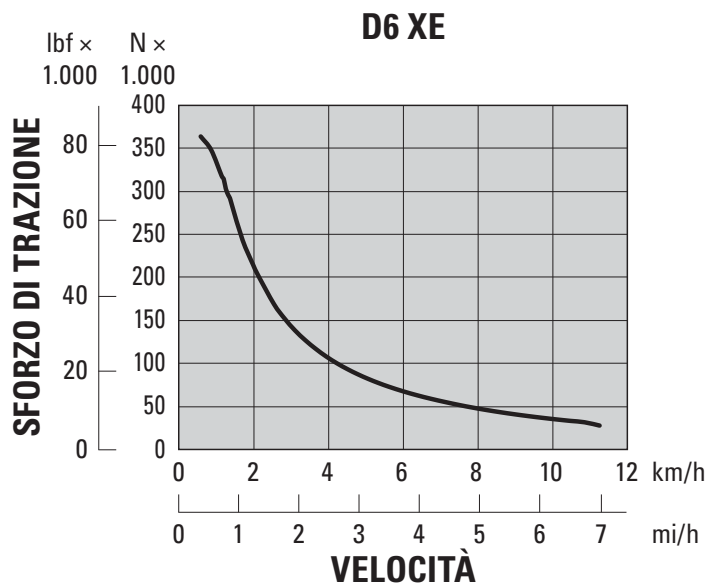
1,0 Avanti	3,6 km/h	2,2 mi/h
1,5 Avanti	4,9 km/h	3,0 mi/h
2,0 Avanti	6,5 km/h	4,0 mi/h
2,5 Avanti	9,2 km/h	5,7 mi/h
3,0 Avanti	11,7 km/h	7,2 mi/h
1,0 Retromarcia	3,6 km/h	2,2 mi/h
1,5 Retromarcia	4,9 km/h	3,0 mi/h
2,0 Retromarcia	6,5 km/h	4,0 mi/h
2,5 Retromarcia	8,7 km/h	5,4 mi/h
3,0 Retromarcia	11,7 km/h	7,2 mi/h



NOTA: Il trascinamento utilizzabile dipende dalla trazione e dal peso del macchinario.

Velocità di marcia D6 XE

1,0 Avanti	3,6 km/h	2,2 mi/h
1,5 Avanti	4,9 km/h	3,0 mi/h
2,0 Avanti	6,5 km/h	4,0 mi/h
2,5 Avanti	9,2 km/h	5,7 mi/h
3,0 Avanti	11,7 km/h	7,2 mi/h
1,0 Retromarcia	3,6 km/h	2,2 mi/h
1,5 Retromarcia	4,9 km/h	3,0 mi/h
2,0 Retromarcia	6,5 km/h	4,0 mi/h
2,5 Retromarcia	9,2 km/h	5,7 mi/h
3,0 Retromarcia	11,7 km/h	7,2 mi/h



NOTA: Il trascinamento utilizzabile dipende dalla trazione e dal peso del macchinario.

- La trasmissione D6 a 4 marce completamente automatica, con ripartitore di coppia della frizione di blocco, ottimizza in modo costante sia l'ingranaggio che la velocità del motore per l'utilizzo.
- Il gruppo motopropulsore dell'azionamento elettrico D6 XE non ha marce da cambiare. L'escavatore ottimizza in modo automatico la potenza e l'efficienza per l'utilizzo, fornendo una potenza costante a terra.
- Sono disponibili trenta selezioni di velocità di avanzamento sul terreno per entrambi i motopropulsori, da 0,0 a 3,0 con incrementi di 0,1.

Controlli idraulici: Flussi operativi massimi

	D6 (velocità del motore a 1.900 giri/min*)		D6 XE (velocità del motore a 1.700 giri/min*)	
Implementa il flusso massimo della pompa	212 L/min	56 gal/min	212 L/min	56 gal/min
Flusso massimo della pompa servosterzo	198 L/min	52 gal/min	240 L/min	63 gal/min
Flusso della pompa del ventilatore alla massima ventilazione (1.550 giri/min)	42 L/min	11 gal/min	—	—
Flusso della pompa del ventilatore alla massima ventilazione (1.625 giri/min)	—	—	44 L/min	12 gal/min

*La velocità del motore varia in base al carico e alla velocità di marcia. È indicato un regime basso/minimo accelerato del carico di lavoro.

Comandi idraulici: Pressioni operative massime

Implementare lo scarico*	27.600 ± 500 kPa	4.000 ± 73 psi
Sterzo: D6 (pompa 89 cc)**		
Scarico elettronico	42.500 ± 1.000 kPa	6.168 ± 145 psi
Scarico massimo del sistema	47.800 ± 1.000 kPa	6.938 ± 145 psi
Sterzo: D6 XE (pompa 100 cc)***		
Scarico elettronico	44.500 ± 1.000 kPa	6.459 ± 145 psi
Scarico massimo del sistema	47.800 ± 1.000 kPa	6.938 ± 145 psi

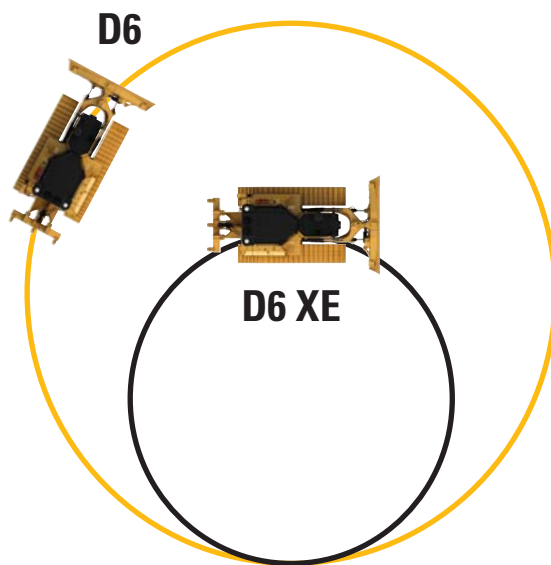
*Aumentare la pressione di scarico rispetto alle precedenti motrici modello D6. Consultare il rivenditore prima di utilizzare attrezzature di annate precedenti o di terze parti.

**Lo stesso sistema di guida differenziale è utilizzato per entrambi i gruppi motopropulsori. Questo sistema mantiene la piena potenza su entrambi i cingoli per fornire la migliore prestazione della categoria nel direzionamento con una lama a pieno carico.

***Il gruppo motopropulsore D6 XE utilizza una pompa servosterzo più grande e comandi sterzo potenziati per fornire una maggiore capacità di sterzata rispetto alla trasmissione D6, per direzionare carichi più grandi e migliorare la manovrabilità. Ciò include la capacità di controrotazione della marcia.

Sterzo

Il gruppo motopropulsore D6 XE offre una riduzione del raggio di sterzata del 45 per cento rispetto al D6. La D6 XE consente la controrotazione a marcia ingranata per una maggiore manovrabilità.



Specifiche dei trattori cingolati D6/D6 XE

Tabelle per la configurazione: D6/D6 XE

Configurazione	D6/D6 XE*	
Peso operativo**	22.000 kg	48.500 lb
Peso del trasporto***	19.060 kg	42.020 lb
Pressione al suolo (ISO 16754)	54 kPa	7,9 psi
Carro (di serie)	Sezione 42 con 7 rulli inferiori	
1 Carreggiata	1,930 m	76 pollici
2 Larghezza massima dei pattini dei cingoli	0,610 m	24 pollici
3 Larghezza sui cingoli	2,540 m	100 pollici
Larghezza sopra perni	2,692 m	106 pollici
4 Lunghezza cingoli a terra	2,964 m	116,7 pollici
Area di contatto a terra (ISO 16754)	3,992 m ²	6.188 pollici ²
Passo	0,2028 m	7,9 pollici
Altezza della costola (utilizzi moderati)	0,065 m	2,6 pollici
Altezza da terra	0,361 m	14,2 pollici
Oscillazione della ruota tendicingolo anteriore	0,103 m	4,0 pollici
5 Altezza della macchina****	3,172 m	124,9 pollici
6 Lunghezza della macchina senza lama	4,370 m	186,2 pollici

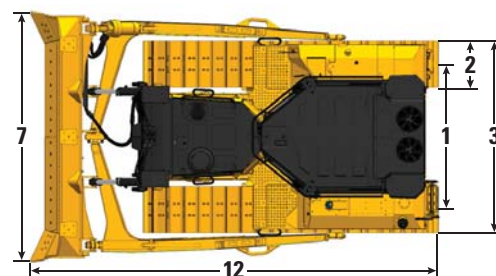
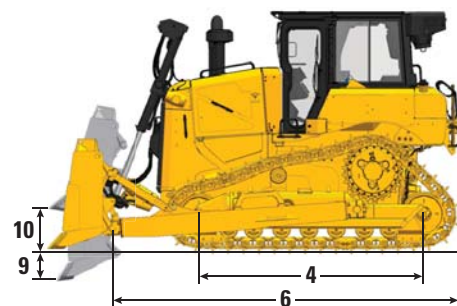
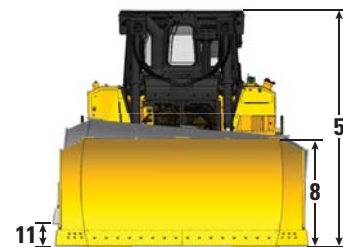
Tutte le dimensioni suddette sono intese con carro per impieghi gravosi, pattini per servizi moderati di larghezza massima per la configurazione, lama 6 SU e calcolate secondo la norma ISO 16754 se non diversamente specificato.

*Il gruppo motopropulsore XE aggiunge 0,7 kPa (0,1 psi) e 273 kg (600 lb) alla pressione al suolo e ai carichi pubblicati.

**Il peso operativo include lama, lubrificanti, liquido di raffreddamento, serbatoio del carburante pieno, cabina ROPS/FOPS, barra di traino e operatore da 75 kg (165 lb).

***Il peso del trasporto comprende cilindri di sollevamento della lama, lubrificanti, refrigerante, carburante al 10%, cabina ROPS/FOPS e gancio di trazione.

****Altezza della macchina dalla punta della costola alla sommità dell'antenna Product Link™. Per i deflettori, aggiungere 66 mm (2,6 pollici) all'altezza complessiva della macchina. Per i deflettori per uso forestale, aggiungere 122 mm (4,4 pollici). Con i pattini dei cingoli per utilizzi estremi, aggiungere 12 mm (0,5 pollici). Quando vengono installati Cat GRADE con antenne 3D non vi è alcuna aggiunta all'altezza della macchina.



Lame

Configurazione	6 SU		Discarica 6 SU		6A	
Capacità (ISO 9246)	5,7 m ³	7,5 yd ³	11,2 m ³	14,6 yd ³	4,2 m ³	5,5 yd ³
7 Larghezza inclusi margini estremi di taglio	3,312 m	10 piedi 10,4 pollici	3,312 m	10 piedi 10,4 pollici	4,389 m	14 piedi 4,8 pollici
Larghezza esclusi margini estremi di taglio	3,246 m	10 piedi 7,8 pollici	3,246 m	10 piedi 7,8 pollici	4,250 m	13 piedi 11,3 pollici
Larghezza inclusi margini estremi di taglio (lama angolata)	N/A		N/A		3,982 m	13 piedi 0,8 pollici
Larghezza esclusi margini estremi di taglio (lama angolata)	N/A		N/A		3,858 m	12 piedi 7,9 pollici
Angolo massimo della lama	N/A		N/A		25 gradi	
8 Altezza	1,408 m	4 piedi 7,4 pollici	2,207 m	6 piedi 7,8 pollici	1,150 m	3 piedi 9,3 pollici
9 Profondità di scavo	0,502 m	19,8 pollici	0,502 m	19,8 pollici	0,595 m	23,4 pollici
10 Altezza di sollevamento	1,180 m	46,5 pollici	1,180 m	46,5 pollici	1,084 m	42,7 pollici
11 Massima inclinazione all'angolo della lama	0,564 m	22,2 pollici	0,564 m	22,2 pollici	0,599 m	23,6 pollici
Angolo di inclinazione massimo	9,8 gradi		9,8 gradi		7,8 gradi	
Regolazione del passo	±4,2 gradi		±4,2 gradi		N/A	
12 Lunghezza della macchina (lama dritta)	5,436 m	17 piedi 10,0 pollici	5,436 m	17 piedi 10,0 pollici	5,377 m	17 piedi 7,7 pollici
Lunghezza della macchina (lama angolata)	N/A		N/A		6,418 m	21 piedi 0,7 pollici
Peso (Lama)	1.373 kg	3.027 lb	1.592 kg	3.510 lb	1.253 kg	2.762 lb
Peso (Bracci della lama e di spinta)	2.608 kg	5.750 lb	2.827 kg	6.232 lb	3.394 kg	7.842 lb

Specifiche dei trattori cingolati D6/D6 XE

Tabelle per la configurazione: D6/D6 XE LGP (30 pollici)

Configurazione	D6/D6 XE*	
Peso operativo**	22.740 kg	50.130 lb
Peso del trasporto***	19.850 kg	43.165 lb
Pressione al suolo (ISO 16754)	46 kPa	6,6 psi
Carro (di serie)	Sezione 42 con 7 rulli inferiori	
1 Carreggiata	2,080 m	82 pollici
2 Larghezza massima dei pattini dei cingoli	0,760 m	30 pollici
3 Larghezza sui cingoli	2,840 m	111,8 pollici
Larghezza sopra perni	2,994 m	117,9 pollici
4 Lunghezza cingoli a terra	2,964 m	116,7 pollici
Area di contatto a terra (ISO 16754)	4,990 m ²	7.735 pollici ²
Passo	0,2028 m	7,9 pollici
Altezza della costola (utilizzi moderati)	0,065 m	2,6 pollici
Altezza libera da terra	0,361 m	14,2 pollici
Oscillazione della ruota tendicingolo anteriore	0,100 m	3,9 pollici
5 Altezza della macchina****	3,172 m	124,9 pollici
6 Lunghezza della macchina senza lama	4,370 m	186,2 pollici

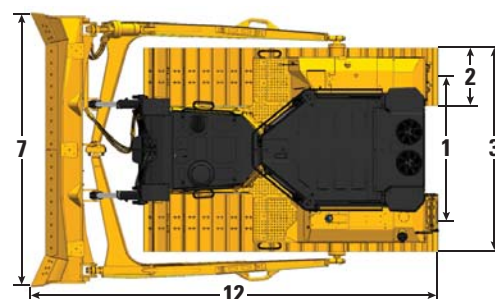
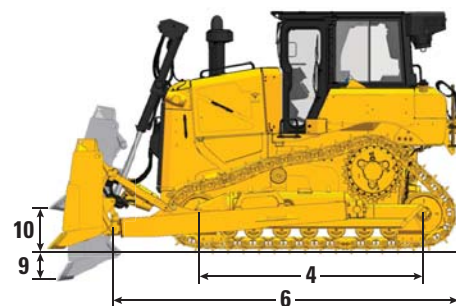
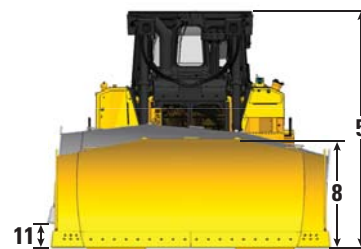
Tutte le dimensioni suddette sono intese con carro per impieghi gravosi, pattini per servizi moderati di larghezza massima per la configurazione, lama 6 SU e calcolate secondo la norma ISO 16754 se non diversamente specificato.

*Il gruppo motopropulsore XE aggiunge 0,7 kPa (0,1 psi) e 273 kg (600 lb) alla pressione al suolo e ai carichi pubblicati.

**Il peso operativo include lama, lubrificanti, liquido di raffreddamento, serbatoio del carburante pieno, cabina ROPS/FOPS, barra di traino e operatore da 75 kg (165 lb).

***Il peso del trasporto comprende cilindri di sollevamento della lama, lubrificanti, refrigerante, carburante al 10%, cabina ROPS/FOPS e gancio di trazione.

****Altezza della macchina dalla punta della costola alla sommità dell'antenna Product Link. Per i deflettori, aggiungere 66 mm (2,6 pollici) all'altezza complessiva della macchina. Per i deflettori per uso forestale, aggiungere 122 mm (4,4 pollici). Con i pattini dei cingoli per utilizzi estremi, aggiungere 12 mm (0,5 pollici). Quando vengono installati Cat GRADE con antenne 3D non vi è alcuna aggiunta all'altezza della macchina.



Lame

Configurazione	6 SU LGP (30 pollici)		Discarica 6 SU LGP (30 pollici)		6A LGP (30 pollici)	
Capacità (ISO 9246)	5,8 m ³	7,6 yd ³	12,3 m ³	16,1 yd ³	4,6 m ³	6,0 yd ³
7 Larghezza inclusi margini estremi di taglio	3,613 m	11 piedi 10,2 pollici	3,613 m	11 piedi 10,2 pollici	4,735 m	15 piedi 6,4 pollici
Larghezza esclusi margini estremi di taglio	3,551 m	11 piedi 7,8 pollici	3,551 m	11 piedi 7,8 pollici	4,596 m	15 piedi 1,0 pollici
Larghezza inclusi margini estremi di taglio (lama angolata)	N/A		N/A		4,295 m	14 piedi 1,1 pollici
Larghezza esclusi margini estremi di taglio (lama angolata)	N/A		N/A		4,172 m	13 piedi 8,3 pollici
Angolo massimo della lama	N/A		N/A		25 gradi	
8 Altezza	1,408 m	4 piedi 7,4 pollici	2,207 m	6 piedi 7,8 pollici	1,150 m	3 piedi 9,3 pollici
9 Profondità di scavo	0,502 m	19,8 pollici	0,502 m	19,8 pollici	0,568 m	22,3 pollici
10 Altezza di sollevamento	1,180 m	46,5 pollici	1,180 m	46,5 pollici	1,125 m	44,3 pollici
11 Massima inclinazione all'angolo della lama	0,551 m	21,7 pollici	0,551 m	21,7 pollici	0,640 m	25,2 pollici
Angolo massimo di inclinazione	8,8 gradi		8,8 gradi		7,8 gradi	
Regolazione del passo	±4,2 gradi		±4,2 gradi		N/A	
12 Lunghezza della macchina (lama dritta)	5,436 m	17 piedi 10,0 pollici	5,436 m	17 piedi 10,0 pollici	5,448 m	17 piedi 10,5 pollici
Lunghezza della macchina (lama angolata)	N/A		N/A		6,561 m	21 piedi 6,3 pollici
Peso (Lama)	1.446 kg	3.188 lb	1.700 kg	3.748 lb	1.350 kg	2.976 lb
Peso (Bracci della lama e di spinta)	2.827 kg	6.232 lb	2.973 kg	6.554 lb	3.414 kg	7.527 lb

Specifiche dei trattori cingolati D6/D6 XE

Tabelle per la configurazione: D6/D6 XE LGP (36 pollici)

Configurazione	D6/D6 XE*	
Peso operativo**	23.866 kg	52.615 lb
Peso del trasporto***	21.165 kg	46.660 lb
Pressione al suolo (ISO 16754)	35 kPa	5,1 psi
Carro (di serie)	45 Sezione con 8 rulli inferiori	
1 Carreggiata	2,286 m	90 pollici
2 Larghezza massima dei pattini dei cingoli	0,915 m	36 pollici
3 Larghezza sui cingoli	3,200 m	126,0 pollici
Larghezza sopra perni	3,491 m	137,4 pollici
4 Lunghezza cingoli a terra	3,247 m	127,8 pollici
Area di contatto a terra (ISO 16754)	6,505 m ²	10.083 pollici ²
Passo	0,2028 m	7,9 pollici
Altezza della costola (utilizzi moderati)	0,065 m	2,6 pollici
Altezza da terra	0,411 m	16,2 pollici
Oscillazione della ruota tendicingolo anteriore	0,116 m	4,6 pollici
5 Altezza della macchina****	3,222 m	126,9 pollici
6 Lunghezza della macchina senza lama	5,040 m	198,4 pollici

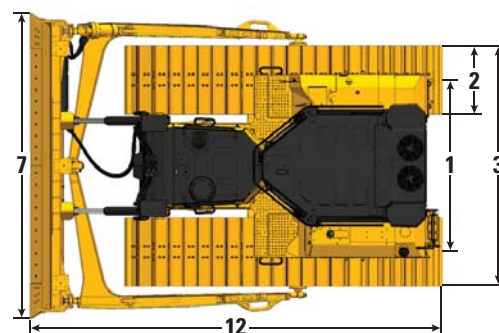
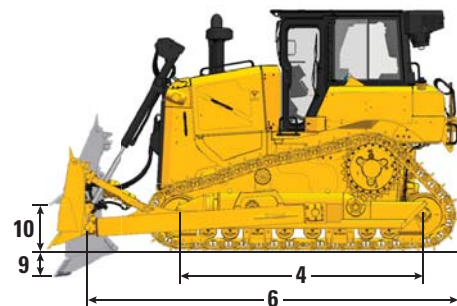
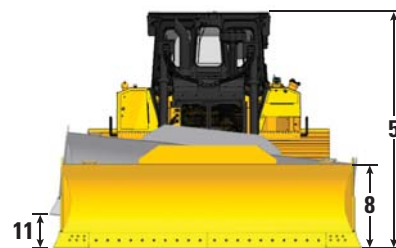
Tutte le dimensioni suddette, con sottocarro per impieghi gravosi, pattini per servizi moderati di larghezza massima per la configurazione, lama 6 SU e calcolate secondo la norma ISO 16754 se non diversamente specificato.

*Il gruppo motopropulsore XE aggiunge 0,7 kPa (0,1 psi) e 273 kg (600 lb) alla pressione al suolo e ai carichi pubblicati.

**Il peso operativo include lama, lubrificanti, liquido di raffreddamento, serbatoio del carburante pieno, cabina ROPS/FOPS, barra di traino e operatore da 75 kg (165 lb).

***Il peso del trasporto comprende cilindri di sollevamento della lama, lubrificanti, refrigerante, carburante al 10%, cabina ROPS/FOPS e gancio di trazione.

****Altezza della macchina dalla punta della costola alla sommità dell'antenna Product Link. Per i deflettori, aggiungere 66 mm (2,6 pollici) all'altezza complessiva della macchina. Per i deflettori per uso forestale, aggiungere 122 mm (4,4 pollici). Con i pattini dei cingoli per utilizzi estremi, aggiungere 12 mm (0,5 pollici). Quando vengono installati Cat GRADE con antenne 3D non vi è alcuna aggiunta all'altezza della macchina.



Lame

Configurazione	6 S LGP (36 pollici)		Discarica 6 S LGP (36 pollici)		6A LGP (36 pollici)	
Capacità (ISO 9246)	3,8 m ³	5,0 yd ³	9,40 m ³	12,3 yd ³	5,0 m ³	6,5 yd ³
7 Larghezza inclusi margini estremi di taglio	4,063 m	13 piedi 4 pollici	4,063 m	13 piedi 4 pollici	5,100 m	16 piedi 8,8 pollici
Larghezza esclusi margini estremi di taglio	3,917 m	12 piedi 10,2 pollici	3,917 m	12 piedi 10,2 pollici	4,961 m	16 piedi 3,3 pollici
Larghezza inclusi margini estremi di taglio	N/A		N/A		4,626 m	15 piedi 2,1 pollici
Larghezza esclusi margini estremi di taglio (lama angolata)	N/A		N/A		4,502 m	4 piedi 9,2 pollici
Angolo massimo della lama	N/A		N/A		25 gradi	
8 Altezza	1,108 m	3 piedi 7,6 pollici	1,767 m	3 piedi 7,6 pollici	1,150 m	3 piedi 9,3 pollici
9 Profondità di scavo	0,600 m	1 piede 11,6 pollici	0,600 m	1 piede 11,6 pollici	0,719 m	28,3 pollici
10 Altezza di sollevamento	1,080 m	3 piedi 6,5 pollici	1,080 m	3 piedi 6,5 pollici	1,173 m	46,2 pollici
11 Massima inclinazione all'angolo della lama	0,500 m	1 piede 7,7 pollici	0,500 m	1 piede 7,7 pollici	0,689 m	27,1 pollici
Angolo di inclinazione massimo	8,8 gradi		8,8 gradi		7,8 gradi	
Regolazione del passo	±4,2 gradi		±4,2 gradi		N/A	
12 Lunghezza della macchina (lama dritta)	5,483 m	17 piedi 11,9 pollici	5,483 m	17 piedi 11,9 pollici	5,960 m	19 piedi 6,6 pollici
Lunghezza della macchina (lama angolata)	N/A		N/A		6,996 m	22 piedi 10,3 pollici
Peso (Lama)	1.220 kg	2.690 lb	1.432 kg	3.157 lb	1.453 kg	3.203 lb
Peso (Bracci della lama e di spinta)	2.370 kg	5.225 lb	2.582 kg	5.692 lb	3.618 kg	7.976 lb

Specifiche dei trattori cingolati D6/D6 XE

Tabelle per la configurazione: D6/D6 XE VPAT

Configurazione	D6/D6 XE*	
Peso operativo**	22.240 kg	49.030 lb
Peso di spedizione***	20.500 kg	45.195 lb
Pressione al suolo (ISO 16754)	49 kPa	7,1 psi
Carro (di serie)	45 Sezione con 8 rulli inferiori	
1 Carreggiata	2,080 m	82 pollici
2 Larghezza massima dei pattini dei cingoli	0,610 m	24 pollici
3 Larghezza sui cingoli	2,690 m	105,9 pollici
4 Lunghezza cingoli a terra	3,247 m	127,8 pollici
Area di contatto a terra (ISO 16754)	4,473 m ²	6.933 pollici ²
Passo	0,2028 m	7,9 pollici
Altezza della costola (utilizzi moderati)	0,065 m	2,6 pollici
Altezza da terra	0,422 m	16,6 pollici
Oscillazione della ruota tendicingolo anteriore	0,112 m	4,4 pollici
5 Altezza della macchina****	3,222 m	126,9 pollici
6 Lunghezza della macchina senza lama	5,134 m	202,1 pollici

Tutte le dimensioni suddette sono intese con sottocarro per impieghi gravosi, pattini per servizi moderati di larghezza massima per la configurazione, lama VPAT e calcolate secondo la norma ISO 16754 se non diversamente specificato.

*Il gruppo motopropulsore XE aggiunge 0,7 kPa (0,1 psi) e 273 kg (600 lb) alla pressione al suolo e ai carichi pubblicati.

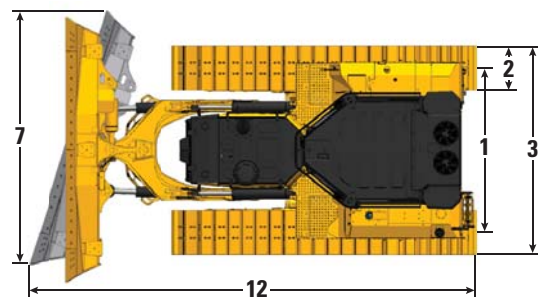
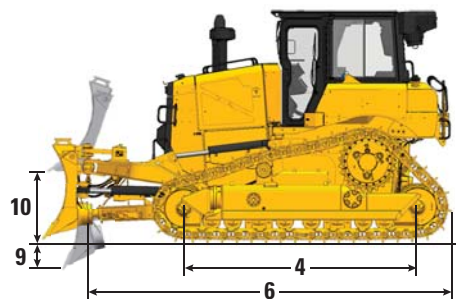
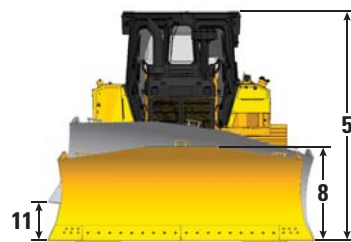
**Il peso operativo include lama, lubrificanti, liquido di raffreddamento, serbatoio del carburante pieno, cabina ROPS/FOPS, barra di traino e operatore da 75 kg (165 lb).

***Il peso di spedizione comprende: cilindri di sollevamento lama, telaio a C, lubrificanti, refrigerante, carburante al 10%, cabina ROPS/FOPS e gancio di trazione.

****Altezza della macchina dalla punta della costola alla sommità dell'antenna Product Link. Per i deflettori, aggiungere 66 mm (2,6 pollici) all'altezza complessiva della macchina. Per i deflettori per uso forestale, aggiungere 122 mm (4,8 pollici). Con i pattini dei cingoli per utilizzi estremi, aggiungere 12 mm (0,5 pollici). Quando vengono installati Cat GRADE con antenne 3D non vi è alcuna aggiunta all'altezza della macchina.

Lama

Configurazione	6 VPAT	
Capacità (ISO 9246)	4,1 m ³	5,4 yd ³
7 Larghezza inclusi margini estremi di taglio	3,680 m	12 piedi 0,9 pollici
Larghezza esclusi margini estremi di taglio	3,570 m	11 piedi 8,6 pollici
Larghezza inclusi margini estremi di taglio	3,363 m	11 piedi 0,4 pollici
Larghezza esclusi margini estremi di taglio (lama angolata)	3,266 m	10 piedi 8,6 pollici
Angolo massimo della lama	24,1 gradi	
8 Altezza	1,312 m	4 piedi 3,7 pollici
9 Profondità di scavo	0,698 m	27,5 pollici
10 Altezza di sollevamento	1,131 m	44,5 pollici
11 Massima inclinazione all'angolo della lama	0,576 m	22,7 pollici
Angolo di inclinazione massimo	9 gradi	
Regolazione del passo	+3,1/-2,9 gradi	
12 Lunghezza della macchina (lama dritta)	5,662 m	18 piedi 6,9 pollici
Lunghezza della macchina (lama angolata)	6,365 m	20 piedi 10,6 pollici
Peso (Lama)	1.414 kg	3.117 lb



Specifiche dei trattori cingolati D6/D6 XE

Tabelle per la configurazione: D6/D6 XE LGP VPAT (30 pollici)

Configurazione	D6/D6 XE*	
Peso operativo**	22.975 kg	50.650 lb
Peso del trasporto***	21.125 kg	46.575 lb
Pressione al suolo (ISO 16754)	40 kPa	5.8 psi
Carro (di serie)	Sezione 46 con 8 rulli inferiori	
Carro (opzionale)	Sezione 46 con 10 rulli inferiori	
1 Carreggiata	2,286 m	90 pollici
2 Larghezza massima dei pattini dei cingoli	0,760 m	30 pollici
3 Larghezza sui cingoli	3,046 m	119,9 pollici
4 Lunghezza cingoli a terra	3,355 m	132,1 pollici
Area di contatto a terra (ISO 16754)	5,591 m ²	8.666 pollici ²
Passo	0,2028 m	7,9 pollici
Altezza della costola (utilizzi moderati)	0,065 m	2,6 pollici
Altezza da terra	0,390 m	15,4 pollici
Oscillazione della ruota tendicingolo anteriore	0,121 m	4,8 pollici
5 Altezza della macchina****	3,222 m	126,9 pollici
6 Lunghezza della macchina senza lama	5,134 m	202,1 pollici

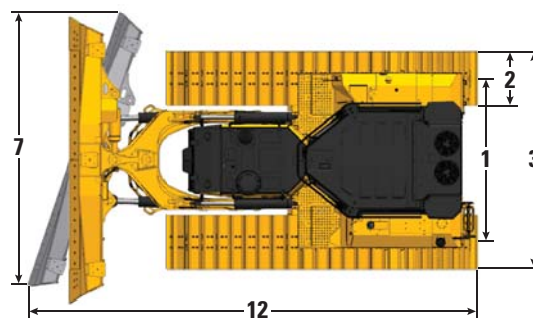
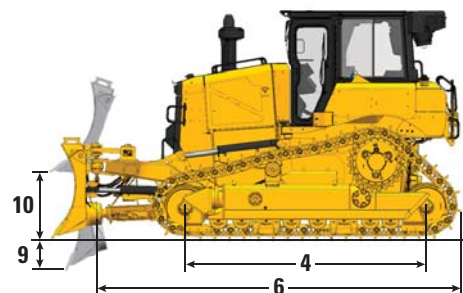
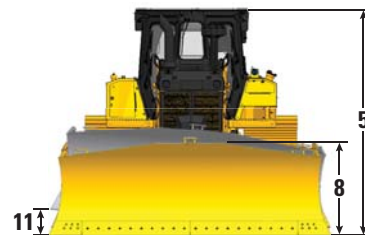
Tutte le dimensioni suddette sono intese con sottocarro per impieghi gravosi, pattini per servizi moderati di larghezza massima per la configurazione, lama VPAT e calcolate secondo la norma ISO 16754 se non diversamente specificato.

*Il gruppo motopropulsore XE aggiunge 0,7 kPa (0,1 psi) e 273 kg (600 lb) alla pressione al suolo e ai carichi pubblicati.

**Il peso operativo include lama, lubrificanti, liquido di raffreddamento, serbatoio del carburante pieno, cabina ROPS/FOPS, barra di traino e operatore da 75 kg (165 lb).

*** Il peso del trasporto comprende: cilindri di sollevamento lama, telaio a C, lubrificanti, refrigerante, carburante al 10%, cabina ROPS/FOPS e gancio di trazione.

****Altezza della macchina dalla punta della costola alla sommità dell'antenna Product Link. Per i deflettori, aggiungere 66 mm (2,6 pollici) all'altezza complessiva della macchina. Per i deflettori per uso forestale, aggiungere 122 mm (4,8 pollici). Con i pattini dei cingoli per utilizzi estremi, aggiungere 12 mm (0,5 pollici). Quando vengono installati Cat GRADE con antenne 3D non vi è alcuna aggiunta all'altezza della macchina.



Lama

Configurazione	6 VPAT LGP (30 pollici)	
Capacità (ISO 9246)	4,5 m ³	5,9 yd ³
7 Larghezza inclusi margini estremi di taglio	4,000 m	13 piedi 1,5 pollici
Larghezza esclusi margini estremi di taglio	3,890 m	12 piedi 9,1 pollici
Larghezza inclusi margini estremi di taglio	3,655 m	11 piedi 11,9 pollici
Larghezza esclusi margini estremi di taglio (lama angolata)	3,554 m	11 piedi 7,9 pollici
Angolo massimo della lama	24,1 gradi	
8 Altezza	1,312 m	4 piedi 3,7 pollici
9 Profondità di scavo	0,698 m	27,5 pollici
10 Altezza di sollevamento	1,131 m	44,5 pollici
11 Massima inclinazione all'angolo della lama	0,625 m	24,6 pollici
Angolo di inclinazione massimo	9 gradi	
Regolazione del passo	+3,1/-2,9 gradi	
12 Lunghezza della macchina (lama dritta)	5,662 m	18 piedi 6,9 pollici
Lunghezza della macchina (lama angolata)	6,430 m	21 piedi 1,1 pollici
Peso (Lama)	1.516 kg	3.342 lb

Specifiche dei trattori cingolati D6/D6 XE

Tabelle per la configurazione: D6/D6 XE LGP VPAT (36 pollici)

Configurazione	D6/D6 XE*	
Peso operativo**	23.530 kg	51.875 lb
Peso del trasporto***	21.580 kg	47.575 lb
Pressione al suolo (ISO 16754)	35 kPa	5,0 psi
Carro (di serie)	Sezione 46 con 8 rulli inferiori	
Carro (opzionale)	Sezione 46 con 10 rulli inferiori	
1 Carreggiata	2,39 m	94 pollici
2 Larghezza massima dei pattini dei cingoli	0,915 m	36 pollici
3 Larghezza sui cingoli	3,305 m	130,1 pollici
4 Lunghezza cingoli a terra	3,355 m	132,1 pollici
Area di contatto a terra (ISO 16754)	6,709 m ²	9.510 pollici ²
Passo	0,2028 m	7,9 pollici
Altezza della costola (utilizzi moderati)	0,065 m	2,6 pollici
Altezza da terra	0,383 m	15,1 pollici
Oscillazione della ruota tendicingolo anteriore	0,121 m	4,8 pollici
5 Altezza della macchina****	3,222 m	126,9 pollici
6 Lunghezza della macchina senza lama	5,134 m	202,1 pollici

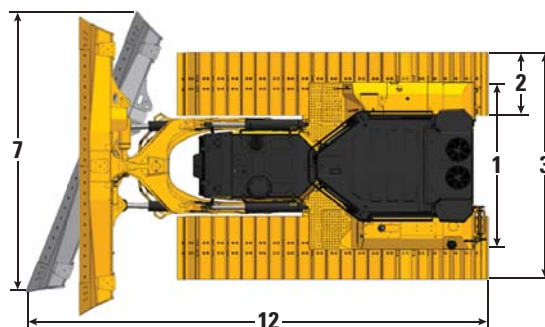
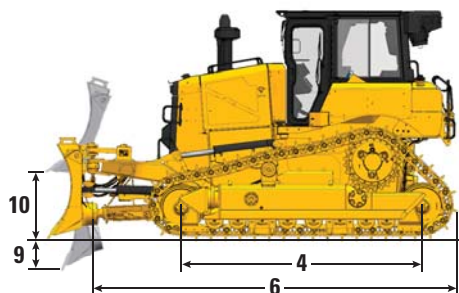
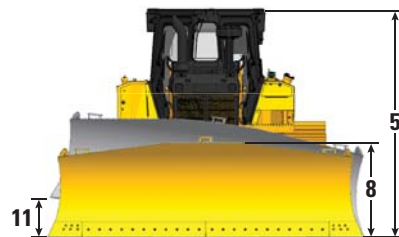
Tutte le dimensioni suddette sono intese con sottocarro per impieghi gravosi, pattini per servizi moderati di larghezza massima per la configurazione, lama VPAT e calcolate secondo la norma ISO 16754 se non diversamente specificato.

*Il gruppo motopropulsore XE aggiunge 0,7 kPa (0,1 psi) e 273 kg (600 lb) alla pressione al suolo e ai carichi pubblicati.

**Il peso operativo include lama, lubrificanti, liquido di raffreddamento, serbatoio pieno, cabina ROPS/FOPS, punto di traino e operatore da 75 kg (165 lb).

***Il peso del trasporto comprende cilindri di sollevamento lama, telaio a C, lubrificanti, refrigerante, carburante al 10%, cabina ROPS/FOPS e punto di traino.

****Altezza della macchina dalla punta della costola alla sommità dell'antenna Product Link. Per i deflettori, aggiungere 66 mm (2,6 pollici) all'altezza complessiva della macchina. Per i deflettori per uso forestale, aggiungere 122 mm (4,4 pollici). Con i pattini dei cingoli per utilizzi estremi, aggiungere 12 mm (0,5 pollici). Quando vengono installati Cat GRADE con antenne 3D non vi è alcuna aggiunta all'altezza della macchina.



Lama

Configurazione	6 VPAT LGP (36 pollici)	
Capacità (ISO 9246)	4,86 m ³	6,5 yd ³
7 Larghezza inclusi margini estremi di taglio	4,340 m	14 piedi 2,9 pollici
Larghezza esclusi margini estremi di taglio	4,230 m	13 piedi 10,5 pollici
Larghezza inclusi margini estremi di taglio	3,966 m	13 piedi 0,1 pollici
Larghezza esclusi margini estremi di taglio (lama angolata)	3,868 m	12 piedi 8,3 pollici
Angolo massimo della lama	24,1 gradi	
8 Altezza	1,312 m	4 piedi 3,7 pollici
9 Profondità di scavo	0,698 m	27,5 pollici
10 Altezza di sollevamento	1,131 m	44,5 pollici
11 Massima inclinazione all'angolo della lama	0,684 m	26,9 pollici
Angolo di inclinazione massimo	9 gradi	
Regolazione del passo	+3,1/-2,9 gradi	
12 Lunghezza della macchina (lama dritta)	5,662 m	18 piedi 6,9 pollici
Lunghezza della macchina (lama angolata)	6,500 m	21 piedi 3,9 pollici
Peso (Lama)	1.617 kg	3.565 lb

Specifiche dei trattori cingolati D6/D6 XE

Tabelle per la configurazione: D6/D6 XE LGP VPAT piegabile (30 pollici) – solo EU

Configurazione	D6/D6 XE*	
Peso operativo**	23.405 kg	51.600 lb
Peso del trasporto***	20.820 kg	45.900 lb
Pressione al suolo (ISO 16754)	48 kPa	6,9 psi
Carro (di serie)	Sezione 46 con 8 rulli inferiori	
Carro (opzionale)	Sezione 46 con 10 rulli inferiori	
1 Carreggiata	2,286 m	90 pollici
2 Larghezza della piastra dei cingoli standard****	0,660 m	26 pollici
Piastra massima dei cingoli opzionale****	0,760 m	30 pollici
3 Larghezza sui cingoli	2,946 m	116,0 pollici
4 Lunghezza cingoli a terra	3,355 m	132,1 pollici
Area di contatto a terra (ISO 16754)	4,845 m²	7.510 pollici²
Passo	0,2028 m	7,9 pollici
Altezza della costola (utilizzi moderati)	0,065 m	2,6 pollici
Altezza da terra	0,390 m	15,4 pollici
Oscillazione della ruota tendicingolo anteriore	0,121 m	4,8 pollici
5 Altezza della macchina*****	3,222 m	126,9 pollici
6 Lunghezza della macchina senza lama	5,134 m	202,1 pollici

Tutte le dimensioni suddette sono intese con carro per impieghi gravosi, pattini per servizi moderati di larghezza massima per la configurazione, lama piegabile VPAT e calcolate secondo la norma ISO 16754 se non diversamente specificato.

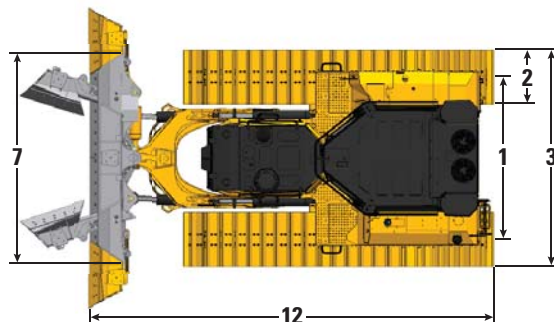
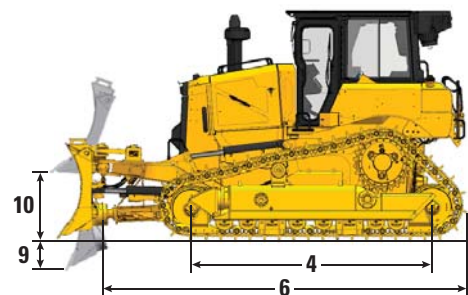
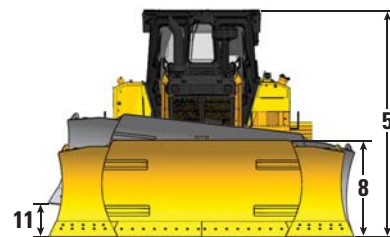
*Il gruppo motopropulsore XE aggiunge 0,7 kPa (0,1 psi) e 273 kg (600 lb) alla pressione al suolo e al peso pubblicati.

**Il peso operativo include lama, lubrificanti, liquido di raffreddamento, serbatoio del carburante pieno, cabina ROPS/FOPS, gancio di trazione e operatore da 75 kg (165 lb).

***Il peso del trasporto comprende: cilindri di sollevamento lama, telaio a C, lubrificanti, refrigerante, carburante al 10%, cabina ROPS/FOPS e gancio di trazione.

****La larghezza della piastra di serie garantisce una larghezza di spedizione di 3,0 m con lama piegata. I pattini da 30 pollici opzionali forniscono una pressione al suolo inferiore a 45 kPa (6,5 psi). Aumenta la larghezza di spedizione a 3,046 m (120,0 pollici).

*****Altezza della macchina dalla punta della costola alla sommità dell'antenna Product Link. Per i deflettori, aggiungere 66 mm (2,6 pollici) all'altezza complessiva della macchina. Per i deflettori per uso forestale, aggiungere 122 mm (4,8 pollici). Con i pattini dei cingoli per utilizzi estremi, aggiungere 12 mm (0,5 pollici). Quando vengono installati Cat GRADE con antenne 3D, non vi è alcuna aggiunta all'altezza della macchina.



Lama

Configurazione	6 VPAT LGP Pieghevole (30 pollici)	
Capacità (ISO 9246)	5,2 m³	6,8 yd³
7 Larghezza inclusi margini estremi di taglio	4,229 m	13 piedi 10,5 pollici
Larghezza esclusi margini estremi di taglio	4,115 m	13 piedi 6,0 pollici
Larghezza della lama ripiegata	2,960 m	9 piedi 8,5 pollici
Angolo massimo della lama	24,1 gradi	
8 Altezza	1,312 m	4 piedi 3,7 pollici
9 Profondità di scavo	0,698 m	27,5 pollici
10 Altezza di sollevamento	1,131 m	44,5 pollici
11 Massima inclinazione all'angolo della lama	0,659 m	26,0 pollici
Angolo di inclinazione massimo	9 gradi	
Regolazione del passo	+3,1/-2,9 gradi	
12 Lunghezza della macchina (lama dritta)	5,662 m	18 piedi 6,9 pollici
Lunghezza della macchina (lama angolata)	6,643 m	21 piedi 9,5 pollici
Lunghezza della macchina (Lama ripiegata)	6,637 m	21 piedi 9,3 pollici
Peso (Lama)	2.254 kg	4.969 lb

Dimensioni: Attacchi posteriori

Aggiungere quanto segue alla lunghezza totale della macchina quando sono installati questi accessori posteriori.

		Verricello		Uncino		Barra di traino o Contrappeso*		Striker box per rifiuti	
Escavatore con braccio di spinta e scavatori angolati	D6, D6 LGP (30 pollici)	441 mm	17,4 pollici	1.179 mm	46,4 pollici	249 mm	9,8 pollici	478 mm	18,8 pollici
	D6 LGP (36 pollici)	416 mm	16,4 pollici	1.154 mm	45,4 pollici	224 mm	8,8 pollici	453 mm	17,8 pollici
Escavatori VPAT		416 mm	16,4 pollici	1.154 mm	45,4 pollici	224 mm	8,8 pollici	453 mm	17,8 pollici

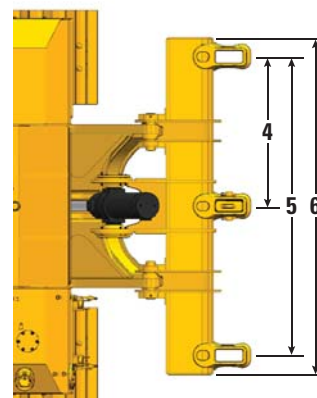
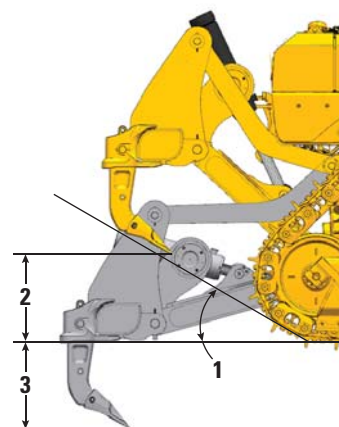
*Peso del gancio di trazione 119 kg (262 lb), 331 kg (730 lb) per ogni lastra contrappesata. Il nuovo design dell'escavatore D6 fornisce un migliore equilibrio. I contrappesi sono raccomandati solo con lame più pesanti disponibili post-vendita.

Uncino

Tipo	Parallelogramma fisso	
Numero di denti	3	
1 Angolo di rampa	31 gradi	
2 Spazio massimo sollevato (sotto la punta)	664 mm	26,1 pollici
3 Penetrazione massima	571 mm	22,5 pollici
4 Spaziatura porta denti	1.000 mm	39,4 pollici
5 Calibro della punta	2.000 mm	78,8 pollici
Sezione della lama	74 mm × 175 mm	2,9 pollici × 6,9 pollici
6 Larghezza complessiva della trave	2.190 mm	86 pollici
Sezione trasversale della trave	219 mm × 304 mm	8,8 pollici × 12 pollici
Forza massima di penetrazione*	68,8 kN	15.740 lbf
Forza di estrazione	126 kN	28.350 lbf
Peso dell'uncino		
Con una lama	1.550 kg	3.417 lb
Ogni lama aggiuntiva	73 kg	161 lb

Specifiche basate sulla configurazione del trattore D6 con carro per impieghi gravosi, pattini per servizi moderati e punte di strappo con testa dritta.

* Può variare in base alla configurazione e al peso della macchina.



Specifiche dei trattori cingolati D6/D6 XE

Verricelli

La D6 e la D6 XE ampliano la capacità del verricello leader del settore, con l'introduzione dell'idraulica disponibile ad alta pressione (27.600 kPa/4.000 psi) in grado di alimentare verricelli idraulici ad alte prestazioni. Questi argani offrono un'eccezionale controllabilità per le applicazioni che richiedono un posizionamento preciso del carico. La D6 mantiene la compatibilità con i verricelli comandati dalla presa di forza per la massima potenza ed efficienza. I verricelli di entrambi i modelli sono disponibili presso Caterpillar per l'installazione in fabbrica o in concessionaria, e si integrano con il sistema elettronico e di controllo della motrice.

Modello motrice	D6		D6 e D6 XE	
Modello verricello	PA56 (Bassa velocità)		PA85	
Azionamento del verricello	Meccanico		Idraulico	
Controllo	Componenti elettrici		Componenti elettrici	
Peso operativo*	1.582 kg	3.487 lb	1.530 kg	3.374 kg
Capacità dell'olio	43,5 L	11,5 gal	19 L	5 gal
Lunghezza del trattore aumentata				
Di serie/LGP	516 mm	20,4 pollici	516 mm	20,4 pollici
LGP (36 pollici)	365 mm	14,4 pollici	365 mm	14,4 pollici
Diametro del tamburato	254 mm	10 pollici	254 mm	10 pollici
Diametro del cavo				
Consigliato	22 mm	0,88 pollici	22 mm	0,88 pollici
A richiesta	25 mm	1 pollice	25 mm	1 pollice
Capacità operativa del tamburato				
22 mm (0,88 pollici)	55 m	180 piedi	55 m	180 piedi
25 mm (1,0 pollici)	50 m	163 piedi	50 m	163 piedi
Dimensioni della ghiera del cavo (O.D. × Lunghezza)	54 mm × 67 mm	2,1 pollici × 2,6 pollici	54 mm × 67 mm	2,1 pollici × 2,6 pollici
Tamburo scoperto massimo				
Forza di traino**	40.700 kg	89.800 lb	40.000 kg	88.000 lb
Velocità di linea***	18 m/min	58 piedi/min	27 m/min	89 piedi/min
Tamburo con carico massimo****				
Forza di traino**	34.600 kg	76.300 lb	24.000 kg	52.800 lb
Velocità di linea***	31 m/min	103 piedi/min	44 m/min	145 piedi/min

*Il peso operativo include verricello, materiale di montaggio, olio e cavo metallico consigliato.

**Lo sforzo massimo di linea è minore dello sforzo di linea calcolato in base alla massima coppia di uscita della presa di forza/potenza idraulica del trattore, oppure al massimo carico di rottura del nuovo cavo metallico IWRC IPS con le massime dimensioni opzionali indicate a catalogo.

***La velocità massima di linea viene calcolata alla velocità di linea a vuoto, alla massima velocità di uscita della presa di forza del motore del trattore, oppure in base alla massima potenza idraulica.

****Tamburo pieno, come definito dalla normativa SAE J1158.

Specifiche dei trattori cingolati D6/D6 XE

Pattini dei cingoli

Disponibile come impieghi gravosi o SystemOne™. Alcuni pattini dei cingoli non sono disponibili in tutte le regioni. Si prega di consultare il rivenditore Cat per i dettagli.

	Impiego moderato	Impiego estremo	Trapezoidale per impiego estremo	Autopulente	Quadrante/ Quadrante pronto
D6/D6 XE: Link 42					
560 mm (22 pollici)	✓	✓			
610 mm (24 pollici)	✓	✓	✓		
D6 LGP/D6 XE LGP: Link 42					
610 mm (24 pollici)	✓	✓	✓		
760 mm (30 pollici)	✓	✓	✓		
D6 LGP/D6 XE LGP (36 pollici): Link 45					
760 mm (30 pollici)	✓	✓	✓		
915 mm (36 pollici)	✓	✓	✓		Solo HDXL
1.000 mm (39 pollici)				Solo HDXL	
D6 VPAT/D6 XE VPAT: Link 45					
610 mm (24 pollici)	✓	✓	✓		
D6 LGP VPAT/D6 XE LGP VPAT: Link 46					
610 mm (24 pollici)	✓	✓	✓		
660 mm (26 pollici)	Solo UE				
760 mm (30 pollici)	✓	✓	✓		
D6 LGP VPAT/D6 XE LGP VPAT (36 pollici): Link 46					
760 mm (30 pollici)	✓	✓	✓		
915 mm (36 pollici)	✓	✓	✓		Solo HDXL

Capacità liquido/rifornimento

Serbatoio carburante	341 L	90 gal
Serbatoio DEF	28 L	7,4 gal
Sistema refrigerante: D6	63 L	16,6 gal
Sistema refrigerante: D6 XE	77 L	20,3 gal
Basamento del motore	24,5 L	6,5 gal
Olio gruppo motopropulsore: D6	148 L	39,1 gal
Olio del gruppo motopropulsore: D6 XE	210 L	55,5 gal
Trasmissione finale (ciascuno)	18,2 L	4,8 gal
Telai dei rulli (ciascuno)	65-85 L	17,2-22,5 gal
Vano dell'albero del perno	2,8 L	0,74 gal
Olio serbatoio idraulico	60 L	15,8 gal
Impianto idraulico	77 L	20,3 gal

Gestori di rifiuti

	D6/D6 XE*		D6/D6 XE* LGP (30 pollici)		D6/D6 XE* LGP (36 pollici)	
Peso operativo	23.662 kg	52.166 lb	23.927 kg	52.751 lb	25.253 kg	55.674 lb
Peso di spedizione**	21.072 kg	46.456 lb	21.229 kg	46.803 lb	22.823 kg	50.317 lb

Il peso operativo del Gestore Rifiuti varia a seconda delle opzioni selezionate. I pesi pubblicati per ciascuna configurazione includono il carro di scarico per impieghi gravosi, con pattini di larghezza massima, lama di scarico, protezioni del serbatoio del carburante, trasmissioni finali protette, cabina alta anti-detrimenti, barre del telaio, striker box, serbatoio pieno, lubrificanti e operatore di 75 kg (165 lb).

*Il gruppo motopropulsore XE aggiunge 273 kg (600 lb) ai pesi pubblicati.

**Il peso del trasporto viene calcolato in base al peso operativo, meno lama/bracci di spinta, operatore e carburante al 10%.

Specifiche dei trattori cingolati D6/D6 XE

Impianto di aria condizionata

L'impianto di aria condizionata su questo macchinario contiene gas refrigerante fluorurato ad effetto serra R134a (Potenziale riscaldamento globale = 1.430). Il sistema contiene 1,36 kg di refrigerante con un equivalente in CO₂ pari a 1,946 tonnellate metriche.

Filtraggio cabina avanzato

Cabina operatore

- La canalizzazione HVAC con controllo automatico della temperatura e velocità della ventola, offre all'operatore il massimo comfort con meno input da parte dell'utente.
- Ridotta manutenzione del nucleo del condensatore con ventilatori di retromarcia automatici.
- Il filtraggio avanzato Cat della cabina è di serie.

Filtraggio avanzato Cat della cabina

- Protezione dell'operatore da particolato respirabile (dimensioni 0,3-10 micron).
- Cabina pressurizzata in modo sostenibile (conforme alla Silica statunitense).
- Manutenzione ridotta con maggiore durata, filtri ad alta efficienza.
- Protezione per tutte le componenti della cabina: elettronica, ecc.
- Aiuta a soddisfare i requisiti della Tabella 1 della normativa antinfortunistica in materia di sicurezza e salute sul lavoro degli Stati Uniti per le cabine per l'operatore.
- Offerte opzionali di filtri multilivello per aggiornamenti di efficienza. Contattare il rivenditore per informazioni sulla disponibilità.
 - MERV 16: dotazione di serie
 - HEPA (filtro dell'aria antiparticolato ad alta efficienza)
 - Carbone attivo + HEPA
 - ABEK1 + HEPA

Standard

Struttura protettiva anti-ribaltamento (ROPS)/ Struttura di protezione dagli oggetti in caduta (FOPS)

- Lo standard ROPS soddisfa la normativa ISO 3471:2008, lo standard FOPS soddisfa il Livello II della normativa ISO 3449:2005.

Freni

- I freni soddisfano lo standard internazionale ISO 10265:2008.

Cabina

Soddisfa gli standard appropriati elencati di seguito.

- Di seguito è indicato il livello medio di potenza sonora dinamica per lo spettatore quando viene utilizzato lo standard "ISO 6395:2008" per misurare il valore di una macchina. La misurazione è stata condotta al 70% della velocità massima della ventola di raffreddamento del motore. Il livello del suono può variare a seconda della velocità della ventola di raffreddamento del motore.

NOTA: l'incertezza del livello di potenza dinamica del suono è di ± 2 dB(A).

D6	111 dB(A)
D6 XE	109 dB(A)

- Di seguito viene mostrato il livello medio di pressione sonora dinamica per l'operatore quando viene utilizzato lo standard "ISO 6396:2008" per misurare il valore di una cabina chiusa. La misurazione è stata condotta al 70% della velocità massima della ventola di raffreddamento del motore. Il livello del suono può variare a seconda della velocità della ventola di raffreddamento del motore. La cabina è stata installata e mantenuta in modo appropriato. La misurazione è stata condotta con le porte della cabina e i finestrini della cabina chiusi.

NOTA: l'incertezza del livello di pressione sonora dinamica per l'operatore è di ± 2 dB(A).

D6	76 dB(A)
D6 XE	73 dB(A)

- La protezione acustica può essere necessaria quando la macchina viene utilizzata con una postazione operatore aperta per periodi prolungati, in un ambiente rumoroso o con una cabina non adeguatamente mantenuta.
- Di seguito sono riportate le informazioni sul livello acustico per le macchine nei paesi dell'Unione Europea e nei paesi che adottano le "Direttive dell'Unione Europea". Se in dotazione, l'etichetta di certificazione viene utilizzata per verificare la certificazione del suono ambientale della macchina in base ai requisiti dell'Unione Europea. Il valore riportato sull'etichetta indica il livello di potenza acustica esterna (L_{wA}) garantito al momento della fabbricazione per le condizioni specificate in "2000/14/CE".

D6	111 dB(A)
D6 XE	111 dB(A)

D6/D6 XE Equipaggiamento di serie e opzionale

Equipaggiamento di serie e opzionale

L'equipaggiamento di serie e opzionale può variare. Consulta il tuo rivenditore Cat per maggiori dettagli.

	Standard	A richiesta		Standard	A richiesta
TRASMISSIONE			AREA OPERATORE		
Trasmissione completamente automatica a 4 velocità con ripartitore di coppia della frizione di blocco (LUC)	D6		Cabina (STD), completamente ridisegnata con ROPS e FOP integrati, vetro per sportello a pannello singolo, finestre scorrevoli, con Filtraggio Avanzato Cat per la Cabina	✓	
Gruppo motopropulsore ad azionamento elettrico XE	D6 XE		Cabina (resistente ad elevati volumi di detriti) completamente ridisegnata con ROPS e FOPS integrati, sportelli in policarbonato resistenti agli urti, robusti finestrini laterali per una migliore tenuta, prefiltro elettrico con Filtraggio Avanzato Cat per la Cabina per prestazioni e durata del filtro migliorate		✓
Impianto differenziale di sterzata	✓		Cabina (per operazioni forestali), completamente ridisegnata con ROPS e FOPS integrate, sportelli in policarbonato antiurto, finestre scorrevoli, con Filtrazione avanzata Cat della Cabina		✓
Motore diesel Cat C9.3B con turbo, montato sul motore n fase per incontrare gli Stati Uniti Standard per le emissioni EPA Tier 4 Final, EU Stage V, Korea Tier 4 Final	✓		Display touch-screen a cristalli liquidi da 254 mm (10 pollici) a colori	✓	
Motore diesel Cat C9.3B con schermo termico e turbo raffreddato a liquido, con post-trattamento montato sul motore per soddisfare gli standard per le emissioni U.S. EPA Tier 4 Final, EU Stage V, Korea Tier 4 Final		✓	Videocamera di retrovisione integrata	✓	
Prefiltro dell'aria per il motore con espulsione delle polveri	✓		Controlli e braccioli operatore regolabili	✓	
Prefiltro dell'aria per il motore con espulsione della polvere e schermo per impieghi ad alta produzione di detriti		✓	Sedile in tessuto con supporto lombare meccanico regolabile	✓	
Riduttori epicicloidali a due stadi	✓		Sedile deluxe riscaldato/ventilato in pelle con supporto lombare elettronico regolabile		✓
Riduttori epicicloidali a due stadi, protetti		✓	Sistema modulare di riscaldamento, ventilazione e condizionamento dell'aria (HVAC) montato in cabina, con ventilatori automatici reversibili. Controllo automatico della temperatura e della ventola con canalizzazione distribuita	✓	
Ausilio all'avviamento automatico a etere	✓		Supporti della cabina viscosi per una guida migliore	✓	
Pompa di adescamento del combustibile elettrico	✓		Radio di intrattenimento con Bluetooth® e microfono	✓	
Freno elettronico di stazionamento	✓		Porte USB e AUX	✓	
Filtro dell'aria del motore con indicatore elettronico di servizio	✓		Vano per i guanti (rimosso se viene scelto Cat GRADE con 3D)	✓	
Separatore acqua/carburante con indicatore elettronico di servizio	✓		Soluzioni di stivaggio in cabina migliorate	✓	
Riscaldatori ad acqua, 110 V o 220 V in base alla regione di vendita	✓		Tonalità dei finestrini (anteriore e sportello)*		✓
Sistema DEH (Diesel Exhaust Fluid) – Indicatore di riempimento elettronico, linee riscaldate/serbatoio	✓		Pedane insonorizzate con piedini regolabili	✓	
TECNOLOGIA CAT CONNECT			Disposizione della piastra di fondo ad apertura rapida con isolamento acustico e piedini regolabili*		✓
Indicazione pendenza	✓		Disposizione del pianale per operatore nel quinto percentile*		✓
Stabilizzazione lama	✓		Schermo pronto, laterale e anteriore	✓	
Opzione Attachment Ready (ARO)	✓		Interruttore di presenza dell'operatore	✓	
Cat GRADE con Slope Assist™	✓				
Cat GRADE con 3D		✓			
Product Link, cellulare PLE641	✓				
Product Link Elite PLE631: sia cellulare che satellitare		✓			

*Si prega di verificare con il rappresentante Cat le date per la disponibilità.

(continua nella prossima pagina)

D6/D6 XE Equipaggiamento di serie e opzionale

Equipaggiamento di serie e opzionale (continua)

L'equipaggiamento di serie e opzionale può variare. Consulta il tuo rivenditore Cat per maggiori dettagli.

	Standard	A richiesta		Standard	A richiesta
CARRO			IDRAULICA		
Telaio a rulli cingolati strutturalmente migliorato, progettato per consentire la conversione tra HD e S1	✓		Impianto idraulico con rilevamento del carico – sollevamento e inclinazione escavatore	✓	
Carro con 7 o 8 rulli inferiori (in base alla configurazione)	✓		Idraulica con sterzo indipendente	✓	
Carro con 10 rulli inferiori per applicazioni di massima precisione		✓	Impianto idraulico posteriore per installazione veloce dell'uncino	D6	
Carrello dei rifiuti		Solo HD UC	Impianto idraulico posteriore per installazione veloce di uncino e verricello	D6 XE	D6
Carro parzialmente protetto		✓	Controllo del gancio ad asse singolo	✓	
Carro con protezione totale		✓	Uncino ad asse doppio/controllo del verricello		✓
Impieghi gravosi (HDXL con DuraLink™)	✓		Sistema idraulico reversibile automaticamente, ventola di raffreddamento con capacità di velocità zero	✓	
Cingolo SystemOne		✓	Interruttore di blocco idraulico elettronico	✓	
Pattini dei cingoli per impieghi moderati (consultare il grafico a pagina 13)	✓		IMPIANTO ELETTRICO		
Pattini dei cingoli per impieghi estremi (consultare il grafico a pagina 13)		✓	Luci – 6 LED	✓	
Rullo trasportatore	✓		Luci premium: 12 LED per una copertura della luce a 360 gradi		✓
Cingolo regolabile idraulicamente	✓		Allarme di backup	✓	
Segmenti del cerchio del pignone sostituibili	✓		Spia luminosa di segnalazione integrata (non influisce sull'altezza di spedizione)		✓
LAME			Alternatore senza spazzole	✓	
Montaggi ARO, semi-universali		✓	Alternatore senza spazzole, canalizzato per applicazioni con elevati volumi di detriti		✓
Supporti LGP con ARO, semi-universali		✓	Comunicazione via radio	✓	
Rifiuti, semi-universali		✓	Convertitore: due prese da 10 A, 12 V	✓	
Rifiuti LGP, semi-universali		✓	Connettore diagnostico	✓	
Lama dritta, LGP con supporti ARO		✓	Tromba di segnalazione in avanti	✓	
Lama dritta, rifiuti LGP		✓	Pannello fusibili e relè principale di alimentazione situati all'interno della cabina	✓	
VPAT, supporti ARO		✓			
VPAT, LGP con supporti ARO		✓			
VPAT, LGP (36 pollici) con supporti ARO		✓			
VPAT pieghevole, LGP con supporti ARO		Solo UE			
Lama inclinata		Solo NA			
Bordi taglienti Caterpillar Performance		Solo fornitore			

(continua nella prossima pagina)

D6/D6 XE Equipaggiamento di serie e opzionale

Equipaggiamento di serie e opzionale (continua)

L'equipaggiamento di serie e opzionale può variare. Consulta il tuo rivenditore Cat per maggiori dettagli.

	Standard	A richiesta
ASSISTENZA E MANUTENZIONE		
Rimozione cabina in 30 minuti	✓	
Tubi di scarico ecologici	✓	
Scarichi ecologici con gruppo motopropulsore ad olio ad alta velocità, e cambio dell'olio del motore		✓
Centro servizi al livello terra, con disconnessione elettrica a distanza, luce di accesso, interruttore di arresto secondario e contatore orario	✓	
Serbatoio carburante, 341 L (90 gal)	✓	
Serbatoio carburante, 341 L (90 gal), rifornimento veloce di facile accesso	D6 XE	D6
Ugello di riempimento rapido stile Wiggins		✓
Possibilità di montaggio per pistola a grasso ed estintore	✓	
Sportelli del radiatore perforati, a persiana e a cerniera	✓	
Scaletta per accesso dal retro	✓	
Pompa di rifornimento carburante		Solo UE
Recinzioni del motore rimovibili, forate e incernierate, con luce da lavoro sotto il cofano	✓	
Recinzioni del motore rimovibili, insonorizzate e incernierate, con luce da lavoro sotto il cofano		Solo UE
Sportelli per il campionamento S-O-S SM	✓	
Reggi-pala	✓	
Barra equalizzatrice senza necessità di manutenzione	✓	
Ancoraggi certificati ISO 14567 (3)	✓	
Protezione anti-vandalismo per i compartimenti dei liquidi e il vano batteria	✓	
Cinghie di spedizione dedicate, posteriori	✓	
Cinghie per il trasporto dedicate, staffa anteriore		Solo UE
BATTERIE, AVVIAMENTI, ALTERNATORI E FLUIDI		
Alternatore 150 Amp	✓	
Alternatore canalizzato 150 Amp		✓
Batterie per impieghi gravosi, due a 12 V (1.400 CCA) (24 V system) senza necessità di manutenzione	✓	
Impieghi gravosi, avviamento a 24 V	✓	
Refrigerante motore a lunga durata, -37 °C (-35 °F)	✓	
Refrigerante motore a lunga durata, -51 °C (-60 °F)		✓
Olio idraulico bio, -37 °C (-35 °F)		Solo UE

	Standard	A richiesta
ACCESSORI		
Gancio di trazione	✓	
Uncini multistrato per sollevamenti elevati con gambi dritti o curvi		✓
Punto di traino posteriore leggero		✓
Cassone con attacco delle barre d'urto		✓
Contrappesi (non consigliato se non si utilizzano lame più pesanti disponibili in post-vendita)		✓
Verricello PACCAR PA56, presa di forza a bassa velocità		D6
Verricello PACCAR PA85, sistema idraulico a velocità variabile		✓
Verricello PACCAR PA56, presa di forza a velocità standard		Solo fornitore D6
Verricello integrato H6H, sistema idraulico a velocità variabile		Solo fornitore
Assemblaggio passacavo; 3 rulli, si adatta ai verricelli PA55, PA56 e PA85		✓
Kit di post-montaggio (4° rullo); è adatto ai verricelli PA55, PA56 e PA85		✓
PROTEZIONI E SCHERMI		
Protezioni inferiori	✓	
Protezioni inferiori a tenuta stagna per impieghi gravosi		Solo braccio di spinta
Protezioni inferiori ad accesso rapido sigillate per impieghi gravosi*		Solo braccio di spinta
Maniglie per impieghi standard	✓	
Maniglie per impieghi gravosi		✓
Protezione aperta per deflettori		✓
Protezione con deflettori per operazioni forestali con tettoia integrale		✓
Schermo posteriore a cerniera		✓
Schermi laterali a cerniera		✓
Protezione del serbatoio carburante (con o senza rifornimento veloce)		✓
Protezioni per luci premium, anteriori e laterali		✓
Saldature meccaniche per elevati volumi di detriti		✓
Barre antiurto anteriori e posteriori		Solo fornitore

*Si prega di verificare con il rappresentante Cat le date per la disponibilità.

Per informazioni complete sui prodotti Cat, concessionari, e soluzioni industriali, visitate il nostro sito www.cat.com

© 2018 Caterpillar

Tutti i diritti riservati

I materiali e le specifiche potrebbero subire variazioni senza preavviso. Le macchine mostrate nelle foto potrebbero includere equipaggiamento aggiuntivo. Consulta il tuo rivenditore Cat per le opzioni disponibili.

CAT, CATERPILLAR, LET'S DO THE WORK, i rispettivi loghi, "Caterpillar Yellow", la veste commerciale "Power Edge", così come le identità aziendali e di prodotto qui utilizzate, sono marchi commerciali di Caterpillar e non possono essere utilizzati senza autorizzazione.

ALXQ2470-01 (12-2018)
Sostituisce ALXQ2470
Numero costruttore: 20A
(Nord America, Europa,
Australia e Nuova Zelanda,
Turchia, Corea)

