



Cat[®] D5K2

TRATTORE CINGOLATO

CARATTERISTICHE:

- **Cat[®] GRADE con 3D** – La nuova funzione di controllo del livellamento 3D integrato, disponibile su richiesta, con un display touchscreen più ampio da 10 pollici (254 mm). Elimina la necessità di rimuovere i componenti alla fine della giornata di lavoro.
- **Cat GRADE con Slope Assist** – La nuova funzione di controllo del livellamento, disponibile su richiesta, consente di ottenere facilmente ed in modo automatico la posizione desiderata della lama in relazione alle pendenze trasversali e longitudinali. Supporta sistemi di controllo del livellamento AccuGrade™ GNSS, laser o UTS montati sulla lama.
- **Slope Indicate** – La funzione di verifica del livellamento fornisce precise informazioni relative alla posizione della lama in relazione alle pendenze trasversali e longitudinali riscontrate, senza dover effettuare alcuna stima.
- **Stable Blade** – La funzione di controllo della stabilità della lama contribuisce a ottenere un livellamento di precisione con minor sforzo da parte dell'operatore.
- **Controllo automatico della trazione** – La funzione di controllo della trazione riduce automaticamente lo slittamento dei cingoli senza dover sollevare la lama, garantendo una migliore produttività e riducendo l'usura del carro con costi di esercizio inferiori.
- **Modalità Eco** – Le impostazioni dell'accelerazione del motore riducono il consumo di combustibile fino al 20%, consentendo di risparmiare più denaro senza compromettere le prestazioni.
- **Sedile riscaldato e ventilato** – Nuovo livello di comfort in tutte le condizioni climatiche grazie al nuovo sedile a sospensione pneumatica riscaldato e ventilato, disponibile su richiesta.
- **Regolazione lama a comando elettro-idraulico** – Questa funzione opzionale consente all'operatore di regolare facilmente dal posto di guida l'angolo di taglio della lama ottimizzando la produttività.
- **Motore** – Il motore diesel Cat C4.4 ACERT™ è conforme agli standard sulle emissioni U.S. EPA Tier 4 Final/UE Stage IV/Giappone 2014 (Tier 4 Final).
- **Comandi riscaldati montati sul sedile** – I joystick riscaldati (disponibili su richiesta) offrono comfort superiore alle basse temperature.
- **Carro** – Selezione del carro per garantire il più basso costo orario. Possibilità di scegliere il carro con cingoli sigillati e lubrificati standard (SALT) o l'innovativo carro SystemOne™.

Caratteristiche tecniche

Motore

Modello motore	Cat C4.4 ACERT	
Potenza netta nominale a 2.200 giri/min		
SAE J1349	77,6 kW	104 hp
ISO 9249/EEC 80/1269	77,6 kW	104 hp
Alesaggio	105 mm	
Corsa	127 mm	
Cilindrata	4,4 L	

- Il motore è conforme agli standard sulle emissioni Tier 4 Final/Stage IV/ Giappone 2014 (Tier 4 Final).

Pesi

Peso operativo - XL	9.214 kg
Peso operativo - LGP	9.522 kg
Peso operativo - LGP, 762 mm	9.726 kg

- Le caratteristiche tecniche mostrate sono relative a una macchina dotata di lama apripista, tettuccio con struttura ROPS, allarme retromarcia, operatore, liquido di raffreddamento, lubrificanti e serbatoio del combustibile pieno.
- La cabina chiusa aggiunge 225 kg.

Cabina

Livelli di rumorosità:	
ISO 6396:2008	79 dB(A)
SAE J1166 FEB2008	79 dB(A)
Struttura ROPS	ISO 6396:2008
Struttura FOPS	ISO 3449:2005 Livello II

Trasmissione

Pompe di trasmissione	1
Motori dei cingoli	2
Impostazioni valvola di sfogo	48.500 kPa
Massima velocità di traslazione - Marcia avanti	9 km/h
Massima velocità di traslazione - Retromarcia	10 km/h

Verricello

Peso	610 kg
Azionamento verricello	Idrostatico
Comando	Idraulico
Velocità	Variabile
Lunghezza verricello	705 mm
Larghezza totale	741 mm
Diametro tamburo	254 mm
Larghezza tamburo	274 mm
Ingresso fune	171,5 mm
Diametro della fune – consigliato	16 mm
Diametro della fune – su richiesta	19 mm
Capacità tamburo – fune consigliata	113 m
Capacità tamburo – fune su richiesta	78 m
Massima capacità di trazione – a tamburo vuoto	18.144 kg
Massima capacità di trazione – a tamburo pieno	11.340 kg
Massima velocità di avvolgimento – a tamburo vuoto	40 m/min
Massima velocità di avvolgimento – a tamburo scoperto	63 m/min

Trattore cingolato D5K2

Carro

Numero di rulli (ciascun lato)	7
Numero di pattini (ciascun lato) - Carro con cingoli sigillati e lubrificati (SALT)	40
Numero di pattini (ciascun lato) - Carro SystemOne	36
Larghezza dei pattini - XL	510 mm
Larghezza dei pattini - LGP	660 mm
Larghezza dei pattini - LGP, 762 mm	762 mm
Lunghezza del cingolo al suolo - XL	2.310 mm
Lunghezza del cingolo al suolo - LGP	2.310 mm
Lunghezza del cingolo al suolo - LGP, 762 mm	2.310 mm
Carreggiata - XL	1.600 mm
Carreggiata - LGP	1.750 mm
Carreggiata - LGP, 762 mm	1.860 mm
Superficie di contatto al suolo - XL	23.562 cm ²
Superficie di contatto al suolo - LGP	30.492 cm ²
Superficie di contatto al suolo - LGP, 762 mm	35.574 cm ²
Pressione a terra - XL	38,6 kPa
Pressione a terra - LGP	31,1 kPa
Pressione a terra - LGP, 762 mm	27,1 kPa

Capacità di rifornimento

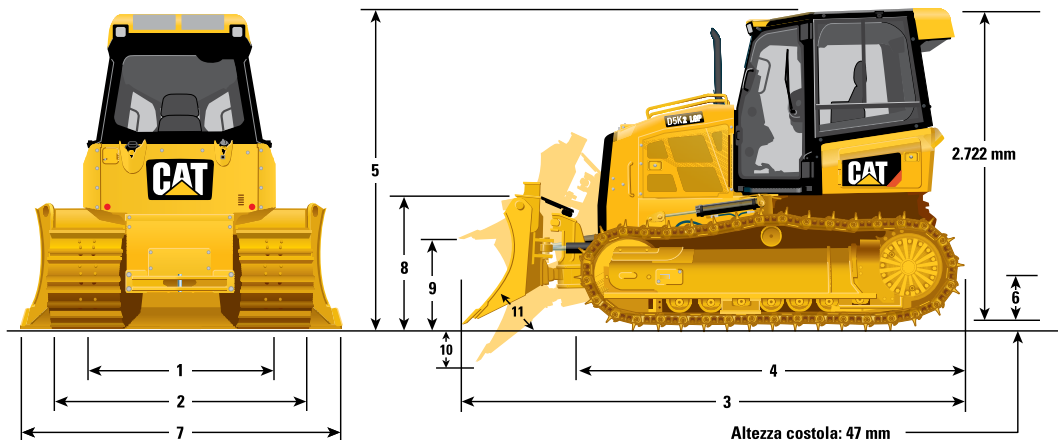
Serbatoio del combustibile	195 L
Basamento e filtro	11 L
Riduttori finali, XL (ciascun lato)	10 L
Riduttori finali, LGP (ciascun lato)	10 L
Sistema di raffreddamento	22,4 L
Serbatoio idraulico/trasmissione	59,5 L
Serbatoio DEF (Diesel Exhaust Fluid)	19 L

Comandi idraulici

Portata della pompa	68,0 L/min
Impostazioni valvola di sfogo	20.600 kPa

Ripper

Tipo	A parallelogramma
Numero di denti	3
Massima profondità di scavo	337,5 mm
Sbraccio massimo a terra	555 mm
Massima distanza libera da terra sotto la punta	448 mm
Larghezza totale	1.710 mm
Altezza	165 mm
Peso	554 kg



Dimensioni

	XL	LGP	Pattini LGP, 770 mm
1 Carreggiata	1.600 mm	1.750 mm	1.860 mm
2 Larghezza trattore (pattini standard, senza lama)	2.110 mm	2.410 mm	2.630 mm
3 Lunghezza totale (con lama)	4.309 mm	4.309 mm	4.309 mm
4 Lunghezza del trattore base (senza lama)	3.265 mm	3.265 mm	3.265 mm
5 Altezza trattore	2.769 mm	2.769 mm	2.769 mm
6 Distanza libera da terra	332 mm	332 mm	332 mm
LAMA	XL	Intermedia	LGP
7 Larghezza lama	2.782 mm	2.921 mm	3.220 mm
8 Altezza della lama	1.073 mm	1.010 mm	1.010 mm
9 Altezza sollevamento lama	767 mm	767 mm	767 mm
10 Profondità di scavo	586 mm	572 mm	572 mm
11 Angolazione del tagliente della lama regolabile	da 52° a 58°	da 52° a 58°	da 52° a 58°
Inclinazione massima	402 mm	448 mm	448 mm
Angolazione massima (per lato)	25°	25°	25°
Larghezza lama alla massima angolazione	2.636 mm	2.669 mm	2.940 mm
Capacità della lama (SAE)	2,19 m ³	2,09 m ³	2,34 m ³

ATTREZZATURA STANDARD

IMPIANTO ELETTRICO

- Alternatore, 12 V, 120 A, senza spazzole per impieghi gravosi
- Avviso di retromarcia
- Batterie (2), per impieghi gravosi, esenti da manutenzione, 2.000 CCA
- Connettore diagnostico
- Avvisatore acustico, elettrico
- Luci alogene, 2 anteriori e 2 posteriori
- Dispositivo di avviamento elettrico, 12 V

CABINA OPERATORE

- Struttura di protezione ROPS/FOPS
- Sedile a sospensione pneumatica, in tessuto o vinile
- Cintura di sicurezza avvolgibile da 76 mm
- Tappetini, cruscotto
- Sistema di monitoraggio elettronico con:
 - Indicatori del livello combustibile, temperatura del liquido di raffreddamento motore e temperatura dell'olio idraulico
 - Limitatore elettronico velocità di traslazione
 - Display marce e regime motore
 - Contatore elettrico
 - Indicatore elettronico di intasamento del filtro dell'aria motore
 - Indicatore elettronico della presenza di acqua nel combustibile
- Indicatore delle pendenze
- Comando dell'acceleratore a rotella
- Modalità Eco
- Comandi montati sul sedile, regolazione in avanti/indietro
- Braccioli regolabili
- Specchietto retrovisore interno
- Unico pedale per le funzioni di decelerazione e frenata
- Impostazioni indipendenti velocità di marcia avanti/retromarcia
- Presa di corrente, 12 V
- Appendiabiti
- Vano portaoggetti
- Portabicchiere
- Tappetino in gomma per impieghi gravosi

IDRAULICA

- Impianto idraulico, 3 valvole
- Impianto idraulico Load Sensing
- Leva singola di comando a tre funzioni
- Pompa idraulica e olio
- Comando lama stabile

TRASMISSIONE

- Motore diesel Cat C4.4 ACERT, con turbocompressore, Tier 4 Final/ Stage IV/Giappone 2014 (Tier 4 Final) certificato con post-trattamento
- Postrefrigeratore aria-aria (ATAAC)
- Sistema di raffreddamento con piastre e barre in alluminio (radiatore, treno di potenza)
- Filtro dell'aria con prefiltro, espulsione automatica della polvere e presa d'aria sotto il cofano
- Trasmissione idrostatica a circuito chiuso e percorso doppio
- Pompa elettrica di adescamento del combustibile
- Separatore dell'acqua/del combustibile
- Controllo automatico della trazione

CARRO

- Cingoli con rulli lubrificati a tenuta ermetica
- Telaio portarulli a 7 rulli
- Rulli inferiori lubrificati per l'intera durata
- Rulli superiori
- Tendicingoli, idraulici
- Protezioni guidacingoli anteriori/posteriori
- Maglia maestra

ULTERIORE ATTREZZATURA STANDARD

- Satellite PLE732/Cellulare PLE742 Cat Product Link™
- Telaio a C, VPAT, tubazioni e cilindri idraulici
- Vani motore bloccabili
- Gancio di traino anteriore
- Barra di traino rigida
- Scarichi ecologici (olio motore, treno di potenza, attrezzatura e liquido di raffreddamento del motore)
- Attacchi per il prelievo dell'olio programmato (olio motore, trasmissione)
- Protezione antivandalismo
- Protezione basamento per impieghi gravosi

ANTIGELO

- Liquido di raffreddamento a lunga durata, -37 °C

Trattore cingolato D5K2

ATTREZZATURA A RICHIESTA

IMPIANTO ELETTRICO

- Quattro luci alogene anteriori e due luci alogene posteriori integrate

TRASMISSIONE

- Trasmissione, ausiliaria
- Installazione, verricello

CARRO

- Coppie cingoli, XL:
 - Cingolo da 510 mm MS SystemOne
- Coppie cingoli, LGP:
 - Cingolo da 660 mm MS SystemOne
 - Cingolo da 762 mm MS SystemOne

CABINA OPERATORE

- Cabina con climatizzatore*
- Cabina con vetri in policarbonato e climatizzatore*
- Sedile a sospensione pneumatica, a scelta tra:
 - Sedile riscaldato in vinile con comandi riscaldati
 - Sedile riscaldato in tessuto con comandi riscaldati
 - Sedile riscaldato e ventilato in tessuto con comandi riscaldati
- Radio, AM/FM, Bluetooth
- Insonorizzazione

IDRAULICA

- Impianto idraulico, 4 valvole per il ripper
- Impianto idraulico, 4 valvole per il verricello

PROTEZIONI

- Protezione posteriore per impieghi gravosi
- Griglia radiatore per impieghi gravosi
- Protezione guida cingolo, centrale
- Protezione portarulli, sull'intera lunghezza
- Schermo, lato posteriore, cabina
- Schermo lato cabina
- Schermo, lato posteriore, tettuccio
- Schermo, lato anteriore e sportelli, tettuccio
- Protezioni per impiego forestale, anteriori
- Protezioni per impiego forestale, posteriori

LAME

- Lama VPAT XL
- Lama VPAT LGP
- Lama VPAT intermedia

ATTREZZATURA POSTERIORE

- Barra di traino, traino
- Predisposizione montaggio verricello
- Ripper a parallelogramma comprensivo di tre denti

COMANDO DELL'ATTREZZATURA POSTERIORE

- Comando ripper
- Comando verricello
- Comando ripper e verricello

SISTEMI DI CONTROLLO E GUIDA DELLA MACCHINA

- Cat GRADE con 3D
- Cat GRADE with Slope Assist
- Controllo elettroidraulico dell'inclinazione della lama

DISPOSITIVI DI AUSILIO ALL'AVVIAMENTO

- Riscaldatore, liquido di raffreddamento del motore, 120 V
- Dispositivo di ausilio all'avviamento, a etere

ALTRE ATTREZZATURE

- Sistema di sicurezza della macchina (MSS)

ANTIGELO

- Liquido di raffreddamento a lunga durata, -50 °C

ATTREZZATURA DISPONIBILE COME KIT

- Verricello idraulico ad alte prestazioni, velocità di avvolgimento di 40 m/min
- Verricello a recupero idraulico, velocità di avvolgimento di 15 m/min

*Impianto di climatizzazione

L'impianto di climatizzazione su questa macchina contiene il refrigerante R134a a gas fluorurati ad effetto serra (potenziale di riscaldamento globale = 1.430). L'impianto contiene 1,6 kg di refrigerante con un equivalente di CO₂ di 2,288 tonnellate metriche.

Per ulteriori informazioni dettagliate sui prodotti Cat, sui servizi offerti dai dealer e sulle soluzioni industriali, visitare il sito Web www.cat.com

© 2018 Caterpillar
Tutti i diritti riservati

Materiali e caratteristiche tecniche sono soggetti a variazione senza obbligo di preavviso. Le macchine illustrate nelle foto possono comprendere attrezzature aggiuntive. Consultare il dealer Cat per informazioni sulle opzioni disponibili.

CAT, CATERPILLAR, SAFETY.CAT.COM, i rispettivi loghi, "Caterpillar Yellow", il marchio "Power Edge" e le identità dei prodotti qui usati sono marchi di fabbrica della Caterpillar e non possono essere usati senza permesso.

ALHQ7400-02 (10-2018)
(Traduzione: 11-2018)
Sostituisce ALHQ7400-01
(N Am, EU)

