



MOTOFOG MFJ

Dual Jet

Abbattitore mobile autonomo a getto nebulizzato Unabhängige, mobile Staubbinderanlage mit Zerstäuberstrahl Movable independent nebulized jet dust suppression



IT - L'esigenza di avere una macchina per l'abbattimento versatile, efficiente ed autonoma ha portato allo sviluppo di MOTOFOG MFJ. MFJ si rivolge alle imprese che operano nell'edilizia, nelle demolizioni ed in qualsiasi settore che nelle proprie lavorazioni ha l'esigenza di eliminare polveri, odori e fumi.

DE - Der Bedarf an einer vielseitig einsetzbaren, effizienten und unabhängigen Staubbindermaschine, hat zur Entwicklung von MOTOFOG MFJ geführt. MFJ findet seine Anwendung in Unternehmen im Bau- und Abbruchbereich und überall dort, wo eine Staub-, Geruch- oder Rauchbekämpfung erforderlich ist.

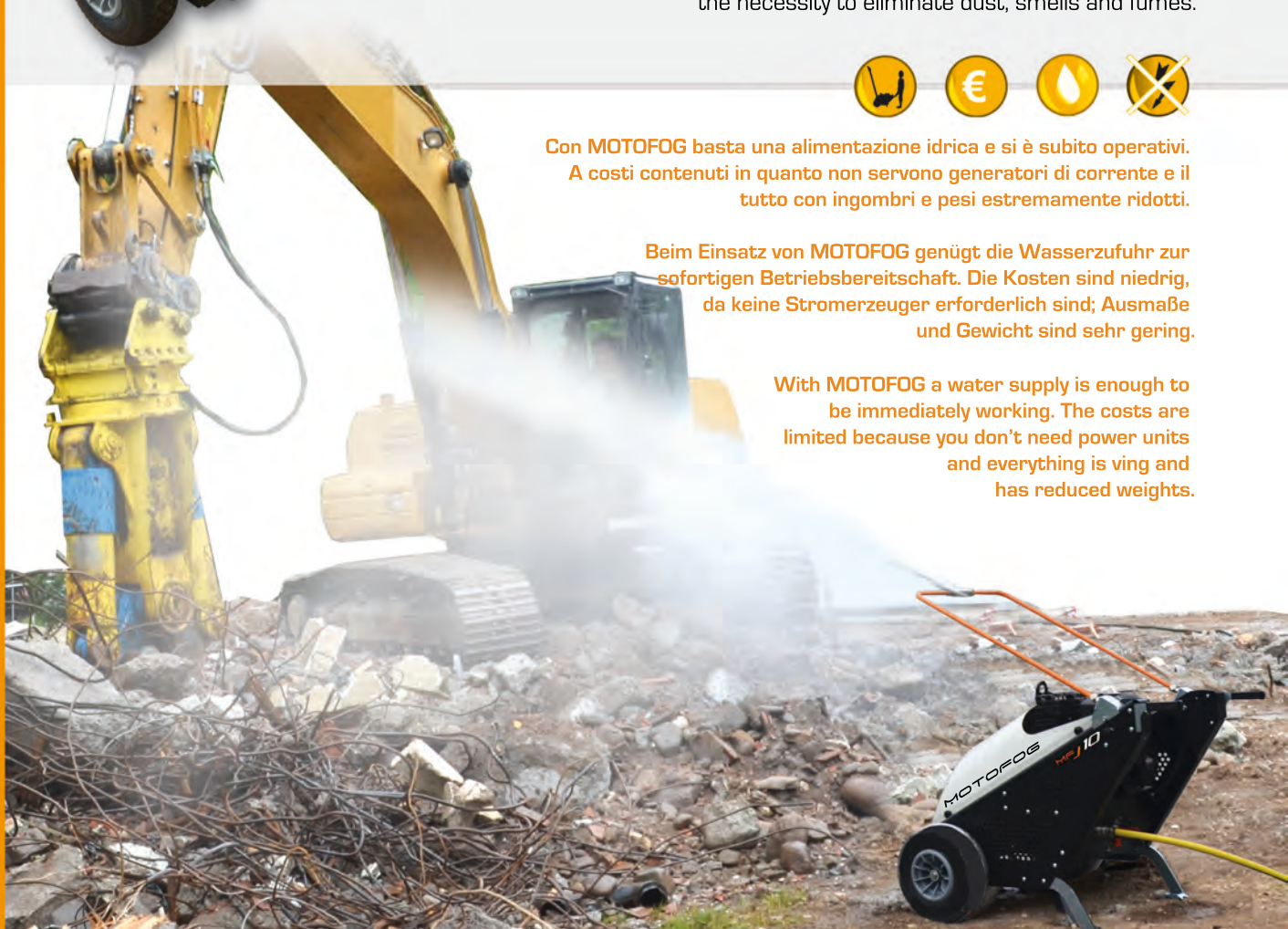
ENG - The need to have a machine for the dust separation being versatile, efficient and independent has brought to the development of MOTOFOG MFJ. MFJ addresses to the companies working in the building industry, in demolition works and in any other field where there must be done works, which have the necessity to eliminate dust, smells and fumes.



Con MOTOFOG basta una alimentazione idrica e si è subito operativi. A costi contenuti in quanto non servono generatori di corrente e il tutto con ingombri e pesi estremamente ridotti.

Beim Einsatz von MOTOFOG genügt die Wasserzufuhr zur sofortigen Betriebsbereitschaft. Die Kosten sind niedrig, da keine Stromerzeuger erforderlich sind; Ausmaße und Gewicht sind sehr gering.

With MOTOFOG a water supply is enough to be immediately working. The costs are limited because you don't need power units and everything is viny and has reduced weights.



MFJ

MFJ viene incontro alle esigenze delle imprese medio-piccole e società di noleggio con una macchina semplice nell'uso e poco costosa. Un Motofog in formato ridotto ma sempre con tecnologia e prestazioni professionali.

Die Maschine zum Staub- und Geruchsabbau vorstellen, die zur Familie Motofog MFJ gehört, um den Bedürfnissen, der kleinen sowie auch mittelgroßen Unternehmen, aber auch Mietunternehmen mit einer einfach zu verwendenden und preisgünstigen Maschine, entgegenzukommen. Ein Motofog mit geringe Abmessungen, der aber über professionelle Leistungen und erstklassige Technologie verfügt.

MFJ meets the needs of medium to small companies and of rental companies, with a user friendly and inexpensive unit. A Motofog reduced in size but always with professional technology and performances.



Dual Jet

MOTOFOG è un abbattitore mobile a getto nebulizzato con a bordo un motore a scoppio che aziona la pompa ad alta pressione.

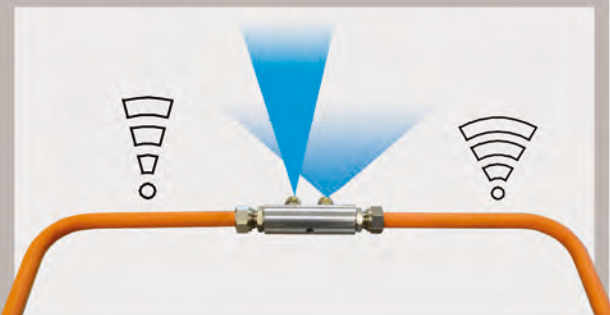
MOTOFOG con DUAL JET è estremamente flessibile e si adatta alle esigenze degli operatori. Gli ugelli montati consentono, con una semplice manovra, dei getti che privilegiano la lunghezza della gittata o l'ampiezza a seconda delle esigenze operative.

MOTOFOG ist ein System der Strahl- Staubbindung mit integriertem Motor, der die Hochdruckpumpe aktiviert.

MOTOFOG mit DUAL JET ist extrem flexibel und passt sich den jeweiligen Anforderungen des Betreibers an. Länge oder Reichweite des Wasserstrahls können durch einfache Regulierung der Düsen dem entsprechenden Bedarfsfall angepasst werden.

MOTOFOG is a nebulized jet dust suppression equipped with an internal combustion engine, which drives the high pressure pump.

MOTOFOG with DUAL JET is highly flexible and suits perfectly the operator's requirements. The mounted nozzles allow, through a simple manoeuvre, some jets which can advantage the range or the width according to the operation necessities.



Specifiche tecniche / Technische Eigenschaften Technical Specifications

Potenza motore / Motorleistung / Engine Power
Gittata fino a / Reichweite bis zu / Range till
Angolo alzo / Hebewinkel / Vertical Angle
Numero ugelli / Anzahl Düsen / Nozzles Number
Pressione acqua / Wasserdruck / Water pressure
Qualità acqua / Wasserqualität / Water Quality
Consumo acqua / Wasserverbrauch / Water Consumption
Autonomia / Autonomie / Uptime
Peso / Gewicht / Weight
Motore / Motor / Motor

	MFJ10	MFJ50
CV/kW	5,0/3,7	5,0/3,7
m	15	-
°	-30 / +60	-30 / +60
bar	25-80	25-80
	dolce non aggressiva / weiches, nicht aggressives Wasser / sweet non aggressive water	
l/1'	6-13	-
h	≈6	≈6
Kg	65	65
	Benzina / Benzin / Petrol	

Dimensioni / Abmessungen / Dimensions

