

966M XE/972M XE

Pale gommata

2017



	966M XE	972M XE
Modello motore	Cat® C9.3 ACERT™	Cat C9.3 ACERT
Potenza netta massima – ISO 9249	222 kW (302 hp metrici)	232 kW (315 hp metrici)
Capacità benna	3,20 m³-7,40 m³	3,20 m³-9,94 m³
Peso operativo	23.220 kg*	24.897 kg**

*Per benne da 4,2 m³ per uso generale con BOCE.

**Per benne da 4,8 m³ per uso generale con BOCE.

AFFIDABILITÀ, PRODUTTIVITÀ ED EFFICIENZA DEI CONSUMI

- Fino al 25% in più in termini di efficienza dei consumi rispetto alla serie M ai vertici del settore*
- Fino al 35% in più in termini di efficienza dei consumi rispetto alla serie K*
- **Trasmissione a variazione continua della velocità Cat** – La potenza viene trasmessa sia attraverso un variatore (pompa idraulica e motore) che mediante una sequenza di ingranaggi meccanici paralleli (massima efficienza) al fine di ottimizzare l'efficienza della trasmissione in svariate condizioni operative
- **Le benne serie Performance** sono facili da caricare e migliorano la ritenzione dei materiali
- **Il sistema di attacco Fusion™ e le attrezzature Cat** offrono un'ampia gamma di applicazioni e permettono di utilizzare la stessa attrezzatura su pale gommate di dimensioni diverse
- **Motore Cat con tecnologia ACERT** che rispetta gli standard sulle emissioni UE Stage IV e include il Modulo emissioni pulite Cat per garantire un funzionamento continuo ed efficiente
- **Gli assali di nuova generazione** con dispositivi di bloccaggio manuale del differenziale anteriore a disco innestabili durante la marcia forniscono la trazione ottimale in base alle condizioni del terreno per migliorare la produttività
- **L'impianto idraulico con sistema load sensing di nuova generazione** garantisce un controllo ottimale delle funzioni della macchina

FACILITÀ D'USO

- **Cabina all'avanguardia** per un comfort e un'efficienza senza confronti per l'operatore
- **Tecnologia avanzata con Cat Connect** per monitorare, gestire e migliorare le operazioni nel cantiere

ACCESSO PER LA MANUTENZIONE

- **Cofano inclinato monoblocco, centri di manutenzione raggruppati, piattaforma per la pulizia del parabrezza e fermacablaggi** per fornire il miglior accesso ai punti di manutenzione del settore

Sommario

Affidabilità	4
Resistenza	5
Produttività	6
Efficienza del combustibile.....	7
Facilità di utilizzo	8
Versatilità	10
Tecnologie integrate.....	12
Costi di proprietà.....	14
Costi di esercizio	15
Facilità di manutenzione	16
Sostenibilità	17
Assistenza clienti.....	17
Caratteristiche tecniche	18
Attrezzatura standard.....	34
Attrezzatura a richiesta.....	35



*L'efficienza dei consumi è misurata in base alla massa del materiale movimentato per il volume di combustibile consumato. Il miglioramento dell'efficienza media è testato e analizzato per un ciclo medio composto e una configurazione standard, con varianti per il modello comparabile, con e senza modalità Economy attiva. Vi sono alcuni fattori che determinano variazioni nei risultati quali, tra gli altri, la configurazione della macchina, la tecnica dell'operatore, l'applicazione della macchina, il clima, ecc.

**Configurazione e attrezzature a richiesta possono variare da regione a regione. Rivolgersi al rappresentante Caterpillar per ulteriori dettagli.



I modelli di pale gommate 966M XE e 972M XE vantano un motore ACERT Stage IV dotato di una combinazione di componenti collaudati per la gestione dell'elettronica, del combustibile, dell'aria e del post-trattamento. L'applicazione sistematica e strategica di tecnologie comprovate ci permette di soddisfare le elevate aspettative dei nostri clienti in termini di produttività e di efficienza dei consumi. La profonda integrazione dei sistemi consente di ottenere emissioni ridotte, prestazioni migliorate e una maggiore economia del combustibile senza incidere sulle prestazioni della macchina e in modo assolutamente invisibile all'operatore.

Le pale gommate 966M XE e 972M XE, con una trasmissione avanzata, sono state progettate per offrire prestazioni ed efficienza dei consumi eccezionali, semplificando l'interfaccia dell'operatore e le tecniche operative. Queste macchine eccellono nelle operazioni di carico di dumper e il modello 972M XE consente di caricare in tre passate i grandi dumper stradali. Sono disponibili la configurazione Versione Aggregate e altre configurazioni a richiesta.**



Affidabilità

Componenti collaudati e tecnologia su cui poter contare.

Tutti i motori ACERT conformi agli standard Stage IV sono dotati di una serie di collaudati componenti elettronici, del combustibile, dell'aria e di post-trattamento.

Sistemi elettronici del motore più potenti ed affidabili

I sistemi elettronici utilizzati nei motori Stage IV ACERT sono più potenti e robusti che mai. Il maggior numero di funzioni e la compatibilità dei collegamenti migliorano l'esperienza del cliente e aumentano sia la qualità che l'affidabilità. Il cablaggio incassato con schiuma è ancora più affidabile anche nelle situazioni più difficili.

Idraulica

Gli impianti idraulici dei modelli 966M XE e 972M XE presentano notevoli modifiche di progettazione e migliorie che rappresentano un valore aggiunto per il cliente. La valvola idraulica principale è ora monoblocco ed è dotata di una sezione integrata di ride control. Il design monoblocco riduce il peso, diminuisce del quaranta per cento i punti che possono generare perdite ed è comune a tutti i modelli della Serie M. La terza e quarta funzione idraulica ausiliaria possono essere facilmente aggiunte in fabbrica o sul campo con l'aggiunta di un secondo distributore.

Monitoraggio delle attrezzature

Le tecnologie Cat Connect e i servizi offerti dai dealer Cat eliminano ogni incertezza nella gestione delle attrezzature. Product Link™ e l'applicazione online VisionLink® permettono di monitorare i dati della macchina in tempo reale e di controllarne l'integrità. I dealer Cat sono in grado di offrire consulenze e servizi S-O-SSM per mantenere l'efficienza e l'affidabilità dell'attrezzatura.

Pacchetto per avviamento a freddo

Il pacchetto per l'avviamento a freddo, disponibile a richiesta, fornisce avviamenti affidabili in condizioni di freddo intenso e ad alta quota.



Resistenza

Appositamente progettata per soddisfare ogni esigenza.

Telai

Il design del telaio strutturale in due pezzi saldato con sistemi robotici garantisce strutture rigide e robuste che assorbono tutte le forze associate alla penetrazione, al caricamento e alla flessione.

Il sistema del giunto di articolazione della Serie M, che unisce i telai anteriore e posteriore, garantisce maggiore robustezza al cuscinetto.

Assali

Gli assali della Serie M sono progettati per un impiego in applicazioni estreme, garantendo prestazioni affidabili e una lunga durata. L'assale posteriore può oscillare di ± 13 gradi, garantendo il contatto di tutte e quattro le ruote sul terreno e offrendo stabilità anche su terreni dissestati, per una trazione e una stabilità uniche.

Produttività

Sistemi intelligenti ed efficienti.



Le tecnologie giuste ottimizzate per le giuste applicazioni determinano:

- **Minore consumo di combustibile** con costi di manutenzione ridotti pur mantenendo la stessa ottima potenza e risposta.
- **Alte prestazioni** per una vasta gamma di applicazioni.
- **Affidabilità senza eguali** grazie agli elementi comuni e alla semplicità di progettazione.
- **Tempi di utilizzo ottimizzati e costi ridotti** con assistenza a livello mondiale fornita dalla rete di dealer Cat.
- **Impatto minimo dei sistemi delle emissioni** – progettati per essere trasparenti per l'operatore senza richiedere alcuna interazione.
- **Costruzioni robuste di lunga durata** che prolungano gli intervalli di revisione.

Idraulica

I due accumulatori del sistema di ride control ne potenziano l'efficienza su una gamma più ampia di carichi utili (payload), per una maggiore produttività ed efficienza dell'operatore grazie al miglioramento dell'assetto.

La pompa dell'attrezzo di nuova generazione bilancia continuamente e automaticamente i carichi idraulici per raggiungere le prestazioni della macchina desiderate dall'operatore. Viene quindi migliorata la risposta del motore, nonché le sue prestazioni alle altitudini più elevate.

Trasmissione a variazione continua della velocità Cat

La potenza viene trasmessa sia attraverso un variatore (pompa idraulica e motore) che mediante una sequenza di ingranaggi meccanici paralleli (massima efficienza) al fine di ottimizzare l'efficienza della trasmissione in una varietà di condizioni operative. Il rapporto di trasmissione a variazione continua del variatore consente di far funzionare il motore in una gamma operativa più efficiente indipendentemente dalla velocità di avanzamento della macchina.

Assali

Oltre che nelle applicazioni con inerti, sabbia e ghiaia e negli impianti di betonaggio, questi modelli sono comunemente utilizzati nell'edilizia pesante in cui le condizioni di scarsa aderenza rendono difficoltosa la trazione, rallentando la produzione e creando difficoltà nel rispettare le scadenze. I dispositivi di bloccaggio dei differenziali a disco, innestabili durante la marcia, migliorano la capacità di trazione in queste applicazioni, aumentando così la produttività. Questi modelli sono forniti di serie con dispositivi di bloccaggio dei differenziali degli assali anteriori attivabili manualmente da un interruttore sul pianale. I bloccaggi dei differenziali degli assali anteriori e posteriori completamente automatici, disponibili come optional, operano misurando le differenze nella velocità delle ruote e non richiedono l'intervento di un operatore per essere azionati. Questi bloccaggi dei differenziali a disco riducono la scalfitura degli pneumatici rispetto ad altri ausili alla trazione, garantendo un'ulteriore riduzione dei costi di esercizio.

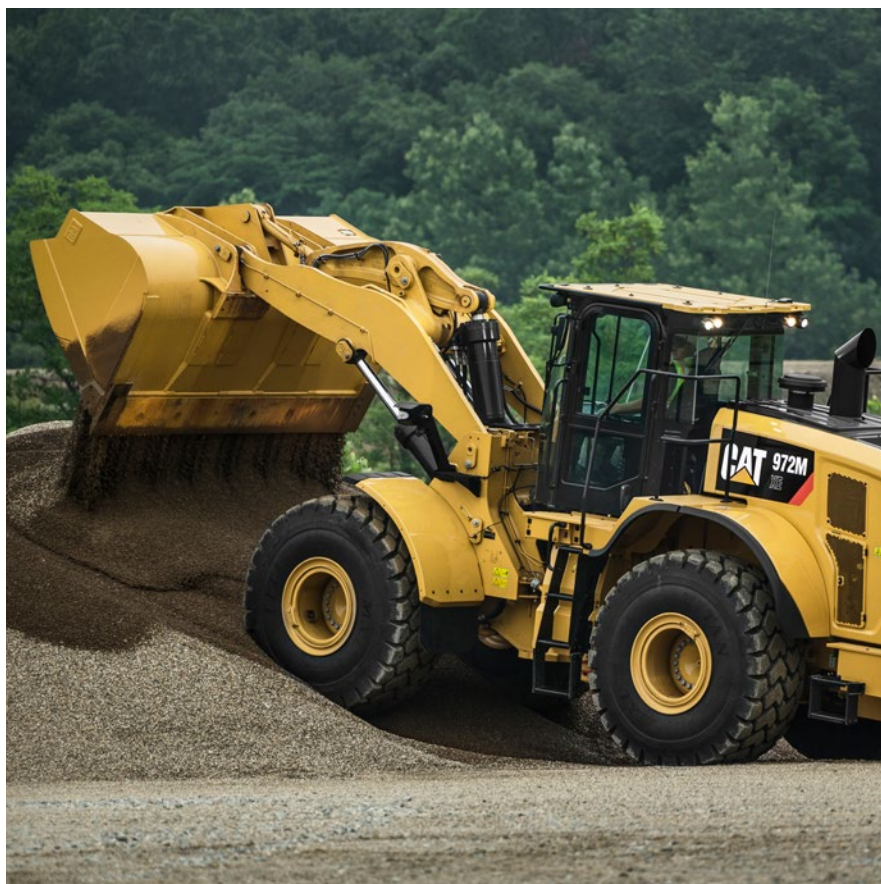
I modelli 966M XE e 972M XE sono dotati di un freno di stazionamento a disco con pinza esterno montato sull'albero di entrata degli assali anteriori per eliminare le inefficienze dei freni di stazionamento in bagno d'olio. Inoltre, il freno di stazionamento con pinza esterno è facilmente accessibile per controlli e manutenzione; non essendo necessario sostituire l'olio, è possibile ridurre i costi della manutenzione e del combustibile.

Bassi consumi

Progettato per ridurre i costi di esercizio.

Sistemi avanzati con integrazione innovativa

- La profonda integrazione del sistema del motore e delle emissioni, della trasmissione, dell'impianto idraulico e del sistema di raffreddamento diminuisce in modo intelligente il regime medio di esercizio del motore e riduce i carichi termici dell'intero sistema, consentendo un notevole aumento in termini di prestazioni e di efficienza dei consumi.
- Il convertitore di coppia è stato eliminato e il regime nominale del motore abbassato.
- La velocità della macchina può essere regolata indipendentemente dal regime del motore e l'energia di rallentamento viene trasferita alla ventola e alle pompe degli attrezzi.
- Le pale gommate 966M XE e 972M XE sono ai vertici della categoria in termini di efficienza dei consumi.



Motore ed emissioni

Il motore Cat C9.3 ACERT è stato progettato per offrire la massima efficienza dei consumi e una maggiore densità di potenza, in conformità agli standard sulle emissioni Stage IV. Questo motore è dotato di sistemi elettronici Cat innovativi, di un processo di iniezione del combustibile, di sistemi di gestione dell'aria, di una soluzione di post-trattamento con sistema di riduzione catalitica selettiva Cat e di un sistema di rigenerazione efficiente in termini di risparmio del combustibile.

Impianti di alimentazione di nuova generazione

La fasatura di iniezione Cat comanda con precisione il processo di iniezione del combustibile attraverso una serie di microgetti accuratamente temporizzati, fornendo un maggiore controllo della combustione, che risulta pertanto estremamente pulita ed efficiente. Sui modelli 966M XE e 972M XE l'impianto di alimentazione common rail ad alta pressione migliora le prestazioni e riduce la fuliggine nel motore C9.3 ACERT.

Sistema Cat di riduzione degli ossidi di azoto

Il sistema Cat di riduzione degli ossidi di azoto (NRS, NOx Reduction System) cattura e raffredda una piccola quantità di gas di scarico, quindi la convoglia nella camera di combustione dove abbassa le temperature di combustione e riduce le emissioni di ossido di azoto.

Tecnologie di post-trattamento

Per rispettare l'ulteriore riduzione dell'80% di emissioni di ossido di azoto richiesta dagli standard sulle emissioni Stage IV, è stato aggiunto il sistema di riduzione catalitica selettiva (SCR, Selective Catalytic Reduction) alla già collaudata soluzione di post-trattamento Cat Stage IIIB.

Facilità di utilizzo

Sicurezza. Comfort. Efficienza.



Il miglioramento dell'efficienza dell'operatore resta un obiettivo di progettazione chiave per le pale gommate 966M XE e 972M XE. La protezione degli operatori, il senso di sicurezza nel controllo delle macchine, una cabina pulita, confortevole e silenziosa con comandi intuitivi azionabili senza sforzo sono tutti fattori che contribuiscono a ridurre l'affaticamento dell'operatore e a migliorarne le prestazioni e la produttività.

Accesso alla cabina

Nel centro di manutenzione elettronico può essere installato un interruttore remoto che consente lo sblocco della porta; la molla a gas apre quindi la porta. L'angolo dei gradini di ingresso alla cabina presenta un valore ottimale di 15 gradi, per consentire agli operatori di salire come su una normale scala a gradini anziché arrampicarsi in verticale come su una scala a pioli. I corrimano sono stati riposizionati per assicurare in qualsiasi momento la presenza di tre punti di contatto.

Visibilità

Una volta entrati nella cabina, la porta crea una tenuta sicura contro i montanti laminati della struttura ROPS, mentre il pannello in vetro inferiore è stato esteso di vari centimetri verso il basso per migliorare la visibilità sul lato sinistro della macchina. I grandi specchietti convessi migliorano la visibilità sul retro e gli specchietti orientabili integrati assicurano la visibilità nelle immediate vicinanze su entrambi i lati della macchina.

Rumorosità e vibrazioni

I supporti viscosi collegano la cabina al telaio della macchina, riducendo la rumorosità e le vibrazioni a carico dell'operatore, che riuscirà così a essere più efficiente e produttivo per tutta la giornata in un ambiente di lavoro sostenibile.

Display centrale

Il pannello del display centrale è dotato di un'ampia casella di testo, sei indicatori analogici e indicatori di avviso a LED. La casella di testo fornisce informazioni in lingua sul funzionamento della macchina, sull'attivazione delle funzioni, sulla risoluzione dei problemi e sulla calibrazione dei sistemi. Grazie ai sei grandi indicatori analogici, l'operatore può facilmente verificare lo stato di funzionamento dei sistemi principali.

Display touchscreen e pannello di controllo

Un display touchscreen multiuso a colori semplifica drasticamente l'interfaccia operatore e permette di gestire comandi della macchina, telecamera posteriore e un nuovo Sistema pesatura Caterpillar completamente integrato.

Il pannello interruttori centralizzato con LED, sigillato contro l'umidità e la sporcizia, assicura affidabilità e facile accesso alle funzioni più richieste, anche indossando i guanti.

Impianto dello sterzo con joystick elettroidraulico (EH) con retroazione della forza (sensibile alla velocità)

Gli operatori apprezzeranno e si adatteranno rapidamente all'impianto dello sterzo con joystick elettroidraulico (EH, Electro-Hydraulic) montato sul sedile, che garantisce un controllo preciso e riduce drasticamente l'affaticamento del braccio dell'operatore.

Apprendimento rapido per gli operatori alle prime armi

Con la trasmissione a variazione continua della velocità Cat è più facile diventare efficienti. Non è necessario cambiare le marce e l'operatore può concentrarsi sul carico della benna.





Interfaccia operatore più semplice

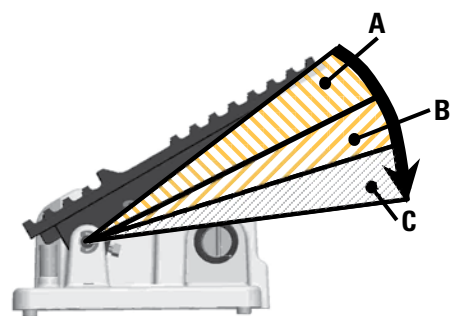
Complessità ridotta dell'interfaccia operatore e delle modalità di funzionamento.

Regolazione del pedale destro – MARCIA

Il pedale destro può essere impostato elettronicamente affinché eroghi la quantità di propulsione desiderata senza doverlo tenere premuto.

Modulazione del pedale sinistro – STOP

Consente un'azione fluida e continua. La fase iniziale della corsa del pedale funge da disinserimento modulato, riducendo progressivamente la spinta a terra.



A – Disinserimento modulato
B – Rallentamento continuo integrato
C – Applicazione del freno di servizio

Manovrabilità sulle pendenze

Le manovre in pendenza risultano più semplici grazie al rallentamento graduale e alla funzione anti indietreggiamento.

Diagnostica dell'apparato propulsore avanzato

Diagnostica di bordo che sostituisce le prove di stallo singole e doppie e fornisce informazioni aggiuntive per facilitare la ricerca guasti.

Strategia di cambio marce semplificata

• **Trasmissione completamente automatica**
L'operatore può scegliere di impostare la macchina su 4F e non dovrà più effettuare cambi di marcia.

• **Marce virtuali programmabili**
Limitazione della gamma di velocità convenzionale con l'ulteriore flessibilità di selezionare marce virtuali intermedie (0,5F, 0,6F, 0,7F...1F, ecc.) per le applicazioni desiderate.

• Flessibilità integrata

Marce virtuali separate per impostare le velocità massime di avanzamento e retromarcia e semplificare l'utilizzo della macchina.

• Decelerazione regolare e continua sotto carico senza dover scalare manualmente

Consente all'operatore di utilizzare i regimi di accelerazione della seconda marcia senza dover scalare manualmente per iniziare lo scavo. I cambi di marcia vengono intuitivamente eseguiti in modo automatico quando si passa dalla circolazione su strada alla spianatura.

Cambi di direzione semplificati

Cambi di direzione fluidi ed efficienti senza dover modulare freni o acceleratore, oppure mettere in folle, al fine di prolungare la durata degli pneumatici e migliorare il comfort dell'operatore.

Versatilità

Leverismi e protezioni opzionali per rispondere alle diverse esigenze applicative.



Leverismo con barra a Z di serie

Il collaudato leverismo con barra a Z combina l'efficienza di scavo con un'eccellente visibilità sull'attrezzatura, garantendo un'ottima penetrazione nel cumulo, elevate forze di strappo e una maggiore capacità di produzione.

Braccio lungo (High Lift)

Il leverismo High Lift, disponibile a richiesta, offre una maggiore altezza del perno di incernieramento per poter effettuare più facilmente le operazioni di carico in un'ampia gamma di applicazioni con qualsiasi tipo di benna o forca.

Configurazione per la movimentazione degli inerti

Le opzioni per inerti sono offerte per specifiche applicazioni di movimentazione di inerti sfusi, quali il carico su autocarri o tramogge, l'impilamento e il carico e trasporto. La movimentazione di inerti sfusi risulta meno stressante per la macchina e ciò consente di poter aumentare i carichi utili rispetto ad altre applicazioni tramite l'installazione di benne più grandi e contrappesi.

A tal fine, le versioni Cat Aggregate per inerti richiedono la conformità alla direttiva Caterpillar sul carico utile. Un uso improprio delle macchine per movimentazione inerti può mettere seriamente a repentaglio l'affidabilità e la durata delle macchine.

Movimentatore di rifiuti e di materiali industriali

Le versioni per la movimentazione dei rifiuti e dei materiali industriali offrono protezioni integrate per preservare la macchina dal difficile ambiente in cui avviene il trattamento dei rifiuti o dei rottami industriali.

Configurazione forestale (Forestry)

L'allestimento per impieghi forestali della pala 966M comprende un leverismo per impieghi gravosi, un cilindro di inclinazione più grande e un contrappeso più pesante per gestire in sicurezza i carichi più grandi tipici delle applicazioni di caricamento di tronchi e in segheria.

Versatilità

Più lavori con una sola macchina, grazie all'attacco rapido Fusion e alle diverse attrezzature.



È disponibile un'ampia gamma di attrezzature e di benne per personalizzare queste macchine a seconda delle esigenze del cliente. Le attrezzature sono disponibili con interfaccia ad attacco rapido o attacco diretto.

Benne serie Performance

- **Semplicità di carico, efficienza dei consumi e maggiore capacità di trasporto** – Per le benne serie Performance è stato adottato un approccio sistematico volto a equilibrare la forma della benna con il leverismo, il peso e le capacità di sollevamento e inclinazione della macchina. Gli operatori beneficiano dei tempi di scavo ridotti e di una migliore ritenzione del materiale, vantaggi che si tradurranno in un incremento significativo della produttività e dell'efficienza dei consumi.
- **Costi di esercizio ridotti** – Le benne della serie Performance sono dotate di un fondo più lungo che consente di scavare agevolmente nel cumulo e garantire un'eccellente visibilità del carico che permette agli operatori di stabilire quando la benna è piena. Minori tempi di scavo nel cumulo comportano un minor consumo di combustibile e una maggiore durata degli pneumatici. Un'esclusiva protezione antivernamento protegge la cabina e i componenti del leverismo dal versamento del materiale.
- **Maggiore produttività** – Le benne serie Performance garantiscono elevati fattori di riempimento, che variano dal 100% al 115% in base all'applicazione della macchina e al tipo di materiale. Le benne sono dotate di un profilo laterale ricurvo per la massima ritenzione del materiale. Il design ottimizzato garantisce capacità produttive ineguagliabili.

Attacco rapido Fusion

Prestazioni della macchina migliorate

Fusion è il sistema di attacco per pala gommata brevettato da Caterpillar. Tale sistema garantisce prestazioni praticamente identiche a quelle degli attacchi diretti, con tutta la flessibilità di un sistema ad attacco rapido. L'attacco Fusion è ubicato posteriormente, vicino ai bracci della pala – riducendo lo scostamento del baricentro e ottimizzando le prestazioni della macchina.

Nessuna diminuzione delle prestazioni

Fusion è stato progettato per integrare macchina e attrezzatura, avvicinando quest'ultima e l'attacco alla pala gommata. Di conseguenza, il baricentro viene spostato all'interno, verso la macchina. Ciò si traduce in una maggiore capacità di sollevamento rispetto alle macchine dotate di altri sistemi di attacco.

Durata imbattibile

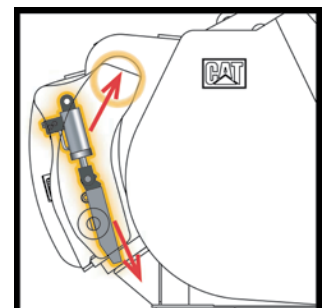
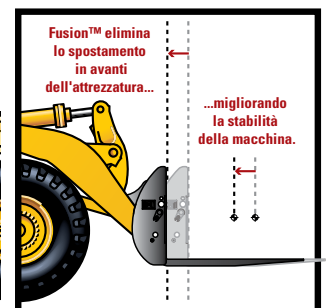
L'avanzato meccanismo dei cunei garantisce una tenuta perfetta, priva di rumorosità. Questo sistema di blocco brevettato elimina gioco e usura, offrendo una maggiore durata utile.

Migliore visibilità

Il design del telaio aperto dell'attacco offre angoli di visuale migliori dal sedile, rendendo più facile che mai l'innesto e il disinnesto sicuro degli attrezzi.

Compatibilità dell'interfaccia comune

Il sistema di attacco Fusion non solo permette a una singola macchina di utilizzare una gamma di attrezzature, ma consente anche l'aggancio di un'attrezzatura a macchine di diverse dimensioni.





Tecnologie integrate

Monitorare, gestire e ottimizzare le attività in cantiere.

Cat Connect fa un uso intelligente di tecnologie e servizi che consentono di migliorare l'efficienza in cantiere. Utilizzando i dati forniti da macchine altamente tecnologiche, si ottengono più informazioni e conoscenze sulle attrezzature e sulle operazioni di quanto sia stato mai possibile prima.

I servizi CAT Connect disponibili presso il dealer includono:



GESTIONE
MACCHINE

Gestione macchine – aumento dei tempi di attività e abbattimento dei costi di esercizio.



PRODUTTIVITÀ

Produttività – monitoraggio della produzione e gestione dell'efficienza in cantiere.



SICUREZZA

Sicurezza – sensibilizzazione presso il cantiere per garantire la sicurezza delle persone e delle attrezzature.

Rivolgersi al dealer di zona per conoscere i servizi disponibili.

Tra le tecnologie Cat Connect si annoverano:

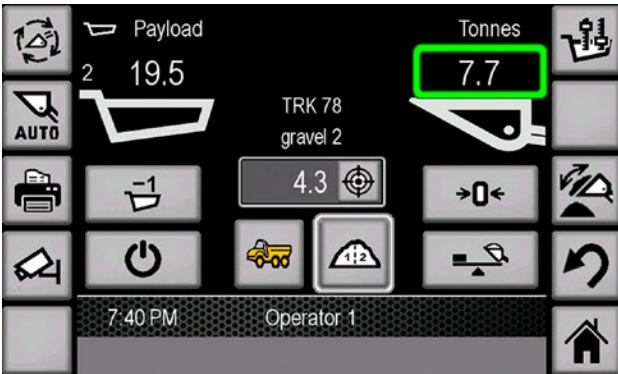


Tecnologie LINK

Le tecnologie LINK consentono di collegarsi in modalità wireless alle proprie attrezzature per accedere alle informazioni essenziali necessarie per gestire la propria attività. I dati Link offrono preziose informazioni sulle prestazioni della macchina o dell'intera flotta, consentendo di prendere decisioni tempestive basate sui fatti per ottimizzare l'efficienza e la produttività in cantiere.

Product Link/VisionLink

- Product Link è completamente integrato nella macchina per eliminare ogni incertezza nella gestione delle macchine.
- Il facile accesso in tempo reale a informazioni quali la posizione della macchina, le ore di funzionamento, il consumo di combustibile, i tempi di inattività e i codici di evento tramite l'interfaccia utente VisionLink disponibile online può aiutare a gestire la propria flotta in modo efficace e a ridurre i costi di esercizio.



Sistemi di pesatura

I sistemi di pesatura garantiscono una misurazione accurata del peso del materiale caricato o trasportato. Le informazioni sul carico utile vengono mostrate in tempo reale agli operatori della pala, per migliorare la produttività e ridurre il sovraccarico, e vengono registrate per tenere traccia della movimentazione dei materiali per turno.

Sistema di pesatura Caterpillar CPM 2.0 (opzionale)

- Consente la pesatura del carico utile dalla cabina, permettendo agli operatori di pesare i carichi senza interruzioni durante le operazioni di carico.
- Il display touchscreen multifunzionale integrato di Cat con interfaccia grafica è intuitivo e non aggiunge ingombro in cabina.
- La procedura di calibrazione semplificata non richiede strumenti speciali e riduce la complessità operativa.
- Le funzioni di pesatura ad altezza ridotta e punta disattivata assicurano processi più rapidi di carico dei dumper alla massima capacità.
- Interfaccia back-office comune VisionLink fornisce un breve riepilogo del funzionamento della pala, incluse la produttività e l'efficienza del carico utile.
- L'abbonamento Advanced Productivity opzionale assicura informazioni complete e utili per agire, che aiutano a gestire e migliorare la produttività e la redditività delle attività.



Tecnologie DETECT

Le tecnologie DETECT migliorano la consapevolezza dell'operatore rispetto all'area di lavoro circostante l'attrezzatura di lavoro e forniscono avvisi che contribuiscono a mantenere al sicuro persone e risorse.

Telecamera posteriore

- Integrata nel display standard, migliora la visibilità dietro la macchina per aiutare gli operatori a lavorare con maggiore tranquillità.
- Su richiesta, è possibile aggiungere un secondo display che offre una vista posteriore dedicata costante del cantiere di lavoro.

Rilevamento oggetti posteriori (opzionale)

- Integrato nel display touchscreen, il sistema radar informa l'operatore della presenza di un oggetto in zona critica durante la retromarcia.
- Una maggiore consapevolezza dell'ambiente di lavoro migliora la sicurezza in cantiere.

Costi di proprietà

Miglior investimento comprovato.

Contratti di assistenza con i clienti

Un contratto di assistenza con i clienti (CSA, Customer Support Agreement) è un contratto stipulato tra il cliente e il dealer Cat, volto a ridurre il costo totale per tonnellata a carico del cliente. I contratti sono flessibili e personalizzabili sulla base delle esigenze aziendali individuali. Possono variare da semplici kit di manutenzione preventiva a più complesse garanzie di prestazioni sui costi totali. Un CSA stipulato con il dealer Cat regala al cliente più tempo per quello che sa fare meglio, ossia gestire la propria attività.

Sistemi di monitoraggio

Il monitoraggio delle condizioni di funzionamento delle macchine rappresenta un fattore chiave per ottimizzare la durata dell'investimento su una pala gommata Cat.

- **Cat Product Link** – Cat Product Link consente il monitoraggio remoto delle macchine per migliorare l'efficacia complessiva di gestione della flotta. Product Link è completamente integrato nei sistemi della macchina. Codici di evento e diagnostici, ore, combustibile, tempi di fermo e altre informazioni dettagliate vengono trasmesse a un'applicazione sicura basata sul Web, VisionLink. VisionLink comprende potenti strumenti per trasferire informazioni a utenti e dealer, tra cui mappature, tempi di lavoro e di fermo, livello del combustibile e altro ancora.



- **Servizi S-O-S** – Aiutano a ottimizzare la durata dei componenti e a ridurre i tempi di fermo della macchina, migliorando la produttività e l'efficienza. La regolare acquisizione di campioni dei fluidi aiuta a rilevare lo stato dei componenti interni della macchina. I problemi correlati all'usura sono prevedibili e facilmente risolvibili. È possibile personalizzare gli intervalli di manutenzione sulla base delle proprie esigenze, accrescendo in tal modo i tempi di utilizzo e la flessibilità negli interventi di manutenzione prima che si verifichi un guasto.

Sistema di autolubrificazione Cat

Il sistema di autolubrificazione Cat, totalmente integrato e disponibile a richiesta, assicura un monitoraggio completo del sistema e la massima visibilità delle prove diagnostiche grazie all'integrazione nella macchina, nel display e in VisionLink. Grazie al facile accesso alla pompa di rifornimento e alle testine di ingrassaggio le operazioni di manutenzione saranno semplici e veloci.

Disponibilità dei ricambi

Caterpillar assicura una serie di servizi personalizzati senza pari nel settore, per garantire un utilizzo delle macchine vantaggioso in termini economici e di efficienza. Tramite una rete mondiale di strutture per la distribuzione dei ricambi, i dealer Cat aiutano a ridurre i tempi di fermo e i costi grazie alla consegna delle parti di ricambio entro le 24 ore.

Valore di rivendita

Possedere un'attrezzatura di qualità rappresenta un fattore chiave per conservare il valore di rivendita. Caterpillar è nota non solo per le sue macchine di qualità superiore, ma anche per i prodotti e l'assistenza dei dealer che garantiscono l'affidabilità e la durata delle macchine.



Costi di esercizio

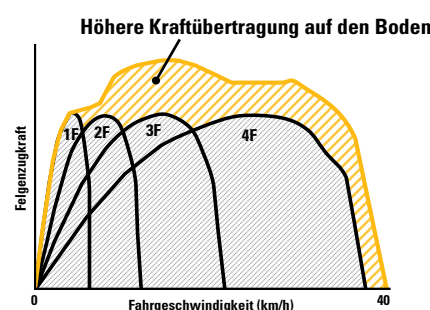
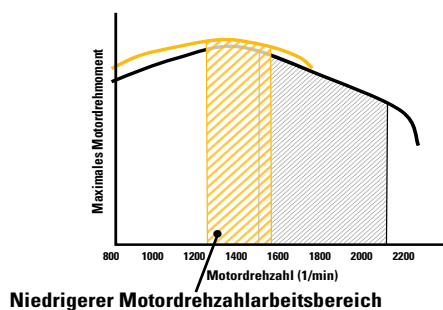
Risparmio di tempo e denaro grazie ai sistemi intelligenti.

I dati provenienti dalle macchine dei clienti confermano che le pale gommate Cat sono le macchine con maggiore efficienza del combustibile del settore. Varie caratteristiche contribuiscono a questo straordinario traguardo di efficienza dei consumi:

- **Motore ACERT Stage IV, idraulica, trasmissione e ride control** – La profonda integrazione dei sistemi consente di ottenere emissioni ridotte, più produttività, consumo inferiore di combustibile, senza incidere sulle prestazioni della macchina, in modo assolutamente invisibile all'operatore.
- **Apparato propulsore avanzato** – Grazie alla trasmissione a variazione continua Cat integrata, la macchina è perfettamente bilanciata e facile da utilizzare a regimi ridottissimi e consente di incrementare la produttività consumando meno combustibile.
- **Dispositivi di bloccaggio automatico/manuale del differenziale** – Aumentano la trazione e riducono la scalfitura degli pneumatici rispetto ad altri ausili alla trazione, diminuendo ulteriormente i costi di esercizio.
- **Freni di stazionamento a disco con pinza esterni** – Facilmente accessibili per la manutenzione.
- **Configurazione della macchina** – Selezionare il leverismo, le protezioni, l'attrezzatura e il tipo di pneumatici adeguati in base all'applicazione a cui è destinata la macchina. Si consigliano pneumatici Radial; verificare la pressione di gonfiaggio. Gli pneumatici più pesanti consumano più combustibile.
- **Benne serie Performance** – Garantiscono tempi di riempimento più rapidi e una maggiore ritenzione del materiale, riducendo i tempi di ciclo e ottimizzando la produttività e l'efficienza dei consumi.

Come ottenere la massima efficienza delle applicazioni

- **Carico della benna** – Eseguire il carico a un regime ridotto del motore. Per sollevare e inclinare la benna in modo più fluido grazie alla multi-funzionalità Caterpillar. Non usare un movimento "a pompaggio". Evitare di utilizzare l'arresto della leva di sollevamento, servirsi del dispositivo di disinserimento trasmissione. Usare i disinnesti programmabili e il blocco finecorsa del cilindro automatico durante cicli ripetuti.
- **Carico di dumper o tramoggia** – Non sollevare l'attrezzatura più del necessario. Mantenere basso il regime motore ed eseguire lo scarico in modo controllato. Quando la macchina decelera, utilizzare il comando di sollevamento per recuperare l'energia di rallentamento.
- **Minimo** – Applicare il freno di stazionamento per attivare il sistema di gestione del minimo del motore e risparmiare combustibile.
- **Disposizione del cantiere** – Individuare le destinazioni di carico nella posizione corretta. Evitare di guidare per una distanza superiore al doppio della lunghezza della macchina per carichi a ciclo breve. Ridurre la distanza di trasporto per i cicli di carico e trasporto ottimizzando la disposizione del cantiere.



— Moderner Antriebsstrang
— Herkömmlicher Antriebsstrang

Facilità di manutenzione

Facile mantenimento in funzione. Facile esecuzione degli interventi di manutenzione.

Accesso al motore ①

Il cofano inclinato "monoblocco" Cat fornisce il miglior accesso al motore del settore. Il suo design è stato migliorato ulteriormente su tutte le pale gommate della serie M per fornire il miglior accesso del settore al motore, ai punti di manutenzione dei livelli dell'olio e all'indicatore di livello del liquido di raffreddamento.

Sistema di raffreddamento ②

Il sistema di raffreddamento è facilmente accessibile per gli interventi di manutenzione e pulizia. Grazie alle sei alette di raffreddamento per 25,4 mm e alla griglia perforata, la maggior parte dei detriti presenti nell'aria che entrano nel sistema passa attraverso le masse radianti del refrigeratore. Le masse radianti dello scambiatore di calore dell'A/C e del refrigeratore idraulico sono ruotabili, consentendo un facile accesso a entrambi i lati durante le operazioni di pulizia. Un pannello di accesso sul lato sinistro del gruppo di raffreddamento ruota verso il basso per consentire l'accesso al lato posteriore del radiatore del motore e del postrefrigeratore aria-aria (ATAAC, Air-to-Air After Cooler). Una ventola a passo variabile, disponibile su richiesta, consente di eliminare automaticamente la sporcizia dalle masse radianti del refrigeratore mediante l'inversione periodica del flusso d'aria.

Centri di manutenzione

I centri di manutenzione degli impianti elettrico ③ e idraulico ④ garantiscono l'accesso da terra a numerose funzioni, migliorando la sicurezza e il comfort degli operatori e dei tecnici della manutenzione e riducendo al contempo i tempi di intervento.

Il centro di manutenzione dell'impianto elettrico, posizionato sotto la piattaforma sinistra, contiene batterie esenti da manutenzione, un pannello relè/fusibili, un sezionatore principale, un interruttore di arresto del motore secondario, un interruttore di inclinazione del cofano e una presa per l'avviamento di emergenza.

I centri di manutenzione dell'impianto idraulico sono ora sostanzialmente identici per l'intera linea di prodotti della serie M. Questa disposizione standardizzata facilita il lavoro ai tecnici della manutenzione che operano su vari modelli della Serie M.

I componenti dell'impianto idraulico dei modelli 966M XE e 972M XE sono protetti mediante filtraggio dell'intero flusso e fuori linea (kidney-loop). Un filtro nella tubazione di ritorno del serbatoio idraulico filtra tutto l'olio diretto verso il serbatoio. È inoltre presente un filtro di scarico del carter per ulteriore protezione; infine, un filtro fuori linea separato, con caratteristiche di microfiltraggio nominale superiori, provvede al filtraggio continuo delle particelle più piccole, eliminandole dal sistema. Questo design multilivello assicura la pulizia dell'olio idraulico e un'accurata protezione del resto dell'impianto idraulico dalla contaminazione. È stata aggiunta una valvola bypass termica per migliorare il riscaldamento dell'impianto idraulico.



Sostenibilità

Tutela delle risorse.

Le pale gommate 966M XE e 972M XE sono progettate per adattarsi al business plan dei clienti e per ridurre al minimo le emissioni e il consumo di risorse naturali.

- Migliore efficienza dei consumi, con minori consumi e, pertanto, emissioni ridotte.
- Le macchine sono costruite con un tasso di riciclabilità dei componenti del 97% (ISO 16714), al fine di tutelare le preziose risorse naturali e accrescere ulteriormente il valore delle macchine ormai giunte al termine del loro ciclo di vita.
- Efficienza dell'operatore migliorata attraverso una maggiore visibilità e livelli di rumorosità ridotti.
- Le tecnologie Link consentono di raccogliere e analizzare i dati relativi alle attrezzature e al cantiere in modo da ottimizzare la produttività e ridurre i costi.
- I componenti principali sono realizzati per essere ricondizionati, eliminando in tal modo i costi di smaltimento e offrendo ai clienti un maggiore risparmio rigenerando per una seconda, e perfino una terza volta, i componenti principali.



Assistenza clienti

Un insuperabile servizio di assistenza fa la differenza.



Assistenza rinomata del dealer Cat

- Il dealer Cat è pronto ad assistere il cliente in ogni momento. Dalla vendita di macchine nuove e usate alle opzioni di noleggio o rigenerazione, il dealer Cat è in grado di offrire la soluzione ottimale per qualsiasi esigenza aziendale.
- La disponibilità ineguagliabile dei ricambi in tutto il mondo, i tecnici qualificati e i contratti di assistenza clienti ottimizzano i tempi di utilizzo delle macchine.
- Vengono offerte opzioni di finanziamento per soddisfare tutte le diverse esigenze dei clienti.

Caratteristiche tecniche delle pale gommate 966M XE/972M XE

Motore – 966M XE

Modello motore	Cat C9.3 ACERT
Potenza netta massima (a 1.600 giri/min)	
ISO 9249	222 kW (302 hp metrici)
Coppia massima lorda (a 1.200 giri/min)	
ISO 14396	1.708 N·m
Coppia netta massima (a 1.200 giri/min)	
ISO 9249	1.618 N·m
Alesaggio	115 mm
Corsa	149 mm
Cilindrata	9,3 L

- Il motore Cat con tecnologia ACERT è conforme agli standard sulle emissioni Stage IV.
- I valori della potenza nominale si riferiscono al regime indicato testato nelle condizioni specificate dagli standard.
- La potenza netta indicata è quella disponibile al volano con motore dotato di ventola funzionante fino al regime massimo, alternatore, filtro dell'aria e post-trattamento.

Benne – 966M XE

Capacità benna	2,5-9,2 m ³
----------------	------------------------

Peso – 966M XE

Peso operativo	23.220 kg
----------------	-----------

- Peso in base a una configurazione della macchina con pneumatici Michelin 26.5R25 XHA2 L3 Radial, serbatoi pieni, operatore, contrappeso standard, avviamento a freddo, parafanghi basculanti, Product Link, bloccaggio manuale del differenziale/assali con differenziale aperto (anteriore/posteriore), protezione apparato propulsore, impianto secondario dello sterzo, insonorizzazione e benna da 4,2 m³ per uso generale con BOCE.

Specifiche operative – 966M XE

Carico statico di ribaltamento – rotazione completa di 37°	
Con flessione dello pneumatico	14.668 kg
Senza flessione dello pneumatico	15.822 kg
Forza di strappo	173 kN

- Per una configurazione della macchina come definita alla voce "Peso".
- Piena conformità allo standard ISO 14397-1:2007, sezioni da 1 a 6, che richiede una verifica del 2% tra i calcoli e le prove.

Motore – 972M XE

Modello motore	Cat C9.3 ACERT
Potenza netta massima (a 1.600 giri/min)	
ISO 9249	232 kW (315 hp metrici)
Coppia massima lorda (a 1.200 giri/min)	
ISO 14396	1.708 N·m
Coppia netta massima (a 1.200 giri/min)	
ISO 9249	1.618 N·m
Alesaggio	115 mm
Corsa	149 mm
Cilindrata	9,3 L

- Il motore Cat con tecnologia ACERT è conforme agli standard sulle emissioni Stage IV.
- I valori della potenza nominale si riferiscono al regime indicato testato nelle condizioni specificate dagli standard.
- La potenza netta indicata è quella disponibile al volano con motore dotato di ventola funzionante fino al regime massimo, alternatore, filtro dell'aria e post-trattamento.

Benne – 972M XE

Capacità benna	2,9-9,9 m ³
----------------	------------------------

Peso – 972M XE

Peso operativo	24.897 kg
----------------	-----------

- Peso in base a una configurazione della macchina con pneumatici Michelin 26.5 R25 XHA2 L3 Radial, serbatoi pieni, operatore, contrappeso standard, avviamento a freddo, parafanghi basculanti, Product Link, bloccaggio manuale del differenziale/assali con differenziale aperto (anteriore/posteriore), protezione apparato propulsore, impianto secondario dello sterzo, insonorizzazione e benna da 4,8 m³ per uso generale con BOCE.

Specifiche operative – 972M XE

Carico statico di ribaltamento – rotazione completa di 37°	
Con flessione dello pneumatico	16.164 kg
Senza flessione dello pneumatico	17.421 kg
Forza di strappo	196 kN

- Per una configurazione della macchina come definita alla voce "Peso".
- Piena conformità allo standard ISO 14397-1:2007, sezioni da 1 a 6, che richiede una verifica del 2% tra i calcoli e le prove.

Caratteristiche tecniche delle pale gommate 966M XE/972M XE

Freni

Freni	I freni sono conformi allo standard ISO 3450:2011
-------	---

Marce virtuali

Marcia avanti 1	6,7 km/h
Marcia avanti 2	12,6 km/h
Marcia avanti 3	22,1 km/h
Marcia avanti 4	39,5 km/h
Retromarcia 1	6,7 km/h
Retromarcia 2	12,6 km/h
Retromarcia 3	28,0 km/h

- Massima velocità di marcia con un veicolo standard con benna vuota e pneumatici standard L3 con raggio di rotolamento di 826 mm.

Impianto idraulico

Tipo di pompa dell'attrezzatura	Pistone a cilindrata variabile	
Sistema attrezzo		
Resa della pompa massima (1.600 giri/min*)	385 L/min	
Pressione di funzionamento massima	31.000 kPa	
Flusso massimo – 3 ^a /4 ^a funzione opzionale	240 L/min	
Pressione massima – 3 ^a /4 ^a funzione opzionale	21.780 kPa	
Tempo di ciclo idraulico con carico utile nominale	966M	972M
Sollevamento dalla posizione di trasporto	6,1 secondi	6,1 secondi
Scarico, al massimo sollevamento	1,4 secondi	1,5 secondi
Abbassamento, svuotamento, flottaggio in basso	2,6 secondi	3,4 secondi
Totale	10,1 secondi	11,0 secondi

*Regime del motore.

Assali

Anteriore	Fisso
Posteriore	Oscillazione ±13 gradi
Escursione massima ruota singola	502 mm

Cabina

Struttura ROPS/FOPS	Le strutture ROPS/FOPS sono conformi agli standard ISO 3471:2008 e ISO 3449:2005 livello II
---------------------	---

Livelli di rumorosità

I valori di rumorosità indicati di seguito sono da considerarsi significativi solo per condizioni operative specifiche. I livelli di rumorosità della macchina e a cui è esposto l'operatore variano in base al regime motore e/o alla velocità della ventola di raffreddamento. Può rendersi necessario indossare delle protezioni acustiche quando si lavora su una macchina dotata di una cabina non correttamente sottoposta a manutenzione o con sportelli/finestrini aperti per periodi prolungati, oppure in un ambiente rumoroso.

Livello della pressione sonora sull'operatore (ISO 6396:2008)	67 dB(A)*
---	-----------

Livello di potenza sonora esterna (ISO 6395:2008) 105 L_{WA}*
Direttiva dell'Unione Europea "2000/14/CE" e successive modifiche contenute nella direttiva "2005/88/CE"

*Per una configurazione standard della macchina, misurato secondo le procedure specificate con la velocità della ventola di raffreddamento impostata al 70% del valore massimo.

Capacità di rifornimento

Serbatoio del combustibile	302 L
Serbatoio DEF*	16,8 L
Sistema di raffreddamento	71,6 L
Basamento	24,5 L
Trasmissione	63 L
Differenziali e riduttori finali – anteriori	57 L
Differenziali e riduttori finali – posteriori	57 L
Serbatoio olio idraulico	125 L

*Il DEF deve soddisfare i requisiti prescritti dalla norma ISO 22241-1.

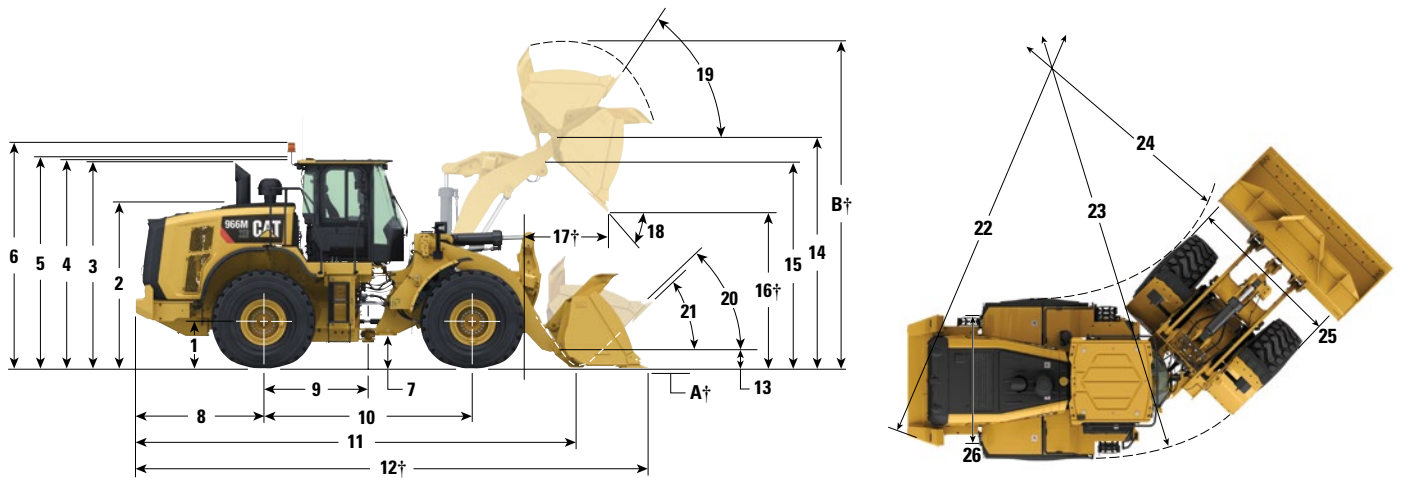
Impianto di climatizzazione

L'impianto di climatizzazione su questa macchina contiene refrigerante gas fluorurato ad effetto serra R134a (potenziale di riscaldamento globale = 1.430). L'impianto contiene 1,6 kg di refrigerante che ha un equivalente di CO₂ pari a 2288 tonnellate metriche.

Caratteristiche tecniche delle pale gommiate 966M XE/972M XE

Dimensioni dei modelli 966M XE/972M XE

Tutte le dimensioni sono indicative.



	966M XE versione con braccio normale	966M XE versione a braccio lungo	972M XE versione con braccio normale	972M XE versione a braccio lungo
1 Altezza al centro dell'assale	799 mm	799 mm	799 mm	799 mm
2 Altezza al vertice del cofano	2.818 mm	2.818 mm	2.818 mm	2.818 mm
3 Altezza alla sommità del tubo di scarico	3.522 mm	3.522 mm	3.522 mm	3.522 mm
4 Altezza alla sommità della struttura ROPS	3.587 mm	3.587 mm	3.587 mm	3.587 mm
5 Altezza alla sommità dell'antenna del Product Link	3.636 mm	3.636 mm	3.636 mm	3.636 mm
6 Altezza alla sommità del faro rotante	3.859 mm	3.859 mm	3.859 mm	3.859 mm
7 Luce libera da terra	434 mm	434 mm	434 mm	434 mm
8 Distanza dal centro dell'assale posteriore al contrappeso	2.180 mm	2.500 mm	2.500 mm	2.500 mm
9 Distanza dal centro ruota posteriore all'attacco	1.775 mm	1.775 mm	1.775 mm	1.775 mm
10 Passo	3.550 mm	3.550 mm	3.550 mm	3.550 mm
11 Lunghezza totale (senza benna)	7.289 mm	8.109 mm	7.774 mm	8.109 mm
12 Lunghezza di spedizione (con benna abbassata a terra)*†	8.750 mm	9.570 mm	9.315 mm	9.650 mm
13 Altezza perno d'incernieramento all'altezza di trasporto	630 mm	778 mm	680 mm	778 mm
14 Altezza perno benna alla massima altezza di sollevamento	4.235 mm	4.793 mm	4.458 mm	4.793 mm
15 Luce di scarico alla massima altezza di sollevamento	3.643 mm	4.140 mm	3.843 mm	4.140 mm
16 Luce di scarico alla massima altezza di sollevamento e scarico a 45°*†	2.991 mm	3.549 mm	3.154 mm	3.490 mm
17 Sbraccio alla massima altezza di sollevamento e scarico a 45°*†	1.353 mm	1.328 mm	1.357 mm	1.380 mm
18 Angolo di scarico alla massima altezza di sollevamento e scarico (in arresto)*	49 gradi	48 gradi	48 gradi	48 gradi
19 Richiamo alla massima altezza di sollevamento*	62 gradi	71gradi	56°	71gradi
20 Angolo di richiamo all'altezza di trasporto*	50 gradi	49 gradi	50 gradi	49 gradi
21 Angolo di richiamo al suolo*	42 gradi	39 gradi	41 gradi	39 gradi
22 Raggio di sterzata sul contrappeso	6.804 mm	6.804 mm	6.804 mm	6.804 mm
23 Raggio di sterzata sul lato esterno degli pneumatici	6.761 mm	6.761 mm	6.761 mm	6.761 mm
24 Raggio di sterzata sul lato interno degli pneumatici	3.853 mm	3.853 mm	3.853 mm	3.853 mm
25 Larghezza massima agli pneumatici (a vuoto)	2.991 mm	2.991 mm	2.991 mm	2.991 mm
Larghezza massima agli pneumatici (a pieno carico)	3.009 mm	3.009 mm	3.009 mm	3.009 mm
26 Carreggiata	2.230 mm	2.230 mm	2.230 mm	2.230 mm

*Le versioni con braccio normale e lungo del modello 966M XE prevedono una benna ad attacco diretto da 4,2 m³ per uso generale con BOCE (Bolt-On Cutting Edge, tagliente imbullonato) (consultare le Specifiche operative per altre benne).

Le versioni con braccio normale e lungo del modello 972M XE prevedono una benna ad attacco diretto da 4,8 m³ per uso generale con BOCE (consultare le Specifiche operative per altre benne).

† Le dimensioni sono elencate nelle tabelle delle specifiche operative.

Tutte le altezze e le dimensioni connesse agli pneumatici sono indicate prendendo come riferimento pneumatici Michelin 26.5 R25 XHA2 L3 (vedere la tabella "Variazione delle dimensioni - Pneumatici" per gli altri pneumatici).

Caratteristiche tecniche delle pale gommate 966M XE/972M XE

Variazione delle dimensioni – Pneumatici

Marca pneumatici	Michelin	Michelin	Michelin	Bridgestone	Bridgestone
Dimensione pneumatici	26.5R25	26.5R25	26.5R25	26.5R25	26.5R25
Tipo di battistrada	L-4	L-5	L-5	L-3	L-4
Profilo del battistrada	XLDD1	XLDD2	XMINED2	VJT	VSNT
Larghezza agli pneumatici – massima (a vuoto)*	2.987 mm	2.986 mm	2.970 mm	2.982 mm	2.973 mm
Larghezza agli pneumatici – massima (carico)*	3.019 mm	3.015 mm	2.998 mm	3.016 mm	2.993 mm
Variazione nelle dimensioni verticali (media del lato anteriore e posteriore)	44 mm	39 mm	53 mm	15 mm	25 mm
Variazione nello sbraccio orizzontale	-36 mm	-34 mm	-32 mm	-3 mm	-24 mm
Variazione nel raggio di sterzata sulla parte esterna degli pneumatici	5 mm	1 mm	-7 mm	3 mm	-8 mm
Variazione nel raggio di sterzata sulla parte interna degli pneumatici	-5 mm	-1 mm	7 mm	-3 mm	8 mm
Variazione nel peso operativo (senza zavorra)	420 kg	716 kg	1.068 kg	164 kg	624 kg

Variazioni specifiche per il modello 966M XE

Variazione del carico statico di ribaltamento – Telaio in linea	303 kg	517 kg	771 kg	118 kg	451 kg
Variazione del carico statico di ribaltamento – Telaio articolato	271 kg	461 kg	688 kg	106 kg	402 kg

Variazioni specifiche per il modello 972M XE

Variazione del carico statico di ribaltamento – Telaio in linea	283 kg	482 kg	719 kg	110 kg	420 kg
Variazione del carico statico di ribaltamento – Telaio articolato	252 kg	429 kg	640 kg	98 kg	374 kg

Variazione delle dimensioni – Pneumatici

Marca pneumatici	Bridgestone	Bridgestone	Flexport	Flexport
Dimensione pneumatici	26.5R25	775/65R29	70×14×28 (26,5×25)	70×14×28 (26,5×25)
Tipo di battistrada	L-5	L-3	—	—
Profilo del battistrada	VSDL	VTS	OTR	LISCIO
Larghezza agli pneumatici – massima (a vuoto)*	2.874 mm	3.080 mm	2.955 mm	2.896 mm
Larghezza agli pneumatici – massima (carico)*	2.900 mm	3.101 mm	2.972 mm	2.915 mm
Variazione nelle dimensioni verticali (media del lato anteriore e posteriore)	50 mm	17 mm	59 mm	52 mm
Variazione nello sbraccio orizzontale	-29 mm	-5 mm	-23 mm	-13 mm
Variazione nel raggio di sterzata sulla parte esterna degli pneumatici	-54 mm	46 mm	-19 mm	-47 mm
Variazione nel raggio di sterzata sulla parte interna degli pneumatici	54 mm	-46 mm	19 mm	47 mm
Variazione nel peso operativo (senza zavorra)	1.136 kg	856 kg	3.287 kg	3.764 kg

Variazioni specifiche per il modello 966M XE

Variazione del carico statico di ribaltamento – Telaio in linea	821 kg	618 kg	2.375 kg	2.719 kg
Variazione del carico statico di ribaltamento – Telaio articolato	732 kg	551 kg	2.118 kg	2.425 kg

Variazioni specifiche per il modello 972M XE

Variazione del carico statico di ribaltamento – Telaio in linea	764 kg	576 kg	2.212 kg	2.533 kg
Variazione del carico statico di ribaltamento – Telaio articolato	680 kg	513 kg	1.969 kg	2.255 kg

*Larghezza oltre la flessione dello pneumatico, espansione compresa.

Nota: le variazioni si intendono nel confronto rispetto a:

– 966M XE con pneumatici Michelin radiali 26.5R25 XHA2 L3.

– 972M XE con pneumatici Michelin radiali 26.5R25 XHA2 L3.

Caratteristiche tecniche delle pale gommate 966M XE/972M XE

Tabella di selezione e fattori di riempimento della benna per il modello 966M XE

La benna deve essere selezionata in base alla densità del materiale e al fattore di riempimento previsto. Le benne Cat serie Performance con fondo più lungo, apertura più ampia, angolo di richiamo maggiore, profili laterali curvi e protezione antivernamento integrata, mostrano fattori di riempimento notevolmente maggiori rispetto alle benne della generazione precedente o a benne non Cat. Pertanto, il volume effettivo gestito dalla macchina è spesso più elevato rispetto alla capacità nominale.

Materiale sfuso		Densità del materiale	Fattore di riempimento (%)*
Terra/argilla		1.500-1.700 kg/m ³	115
Sabbia e ghiaia		1.500-1.700 kg/m ³	115
Inerti:	25 – 76 mm	1.600-1.700 kg/m ³	110
	19 mm e minore	1.800 kg/m ³	105
Roccia:	76 mm e maggiore	1.600 kg/m ³	100

* Quale % della capacità nominale ISO.

Nota: i fattori di riempimento realizzati dipendono dal lavaggio o meno del prodotto.

Materialdichte		kg/m ³	700	800	900	1000	1100	1200	1300	1400	1500	1600	1700	1800	1900	2000	2100	2200	2300	2400	2500		
Standard-Hubgerüst	Bolzenaufhängung	Fels	3,4 m ³											3,6 m ³	■	3,2 m ³							
		Material-umschlag	4,0 m ³											4,6 m ³	■	4,0 m ³							
			4,2 m ³											4,8 m ³	■	4,2 m ³							
	4,4 m ³										5,1 m ³	■	4,4 m ³										
	SW	Material-umschlag	4,2 m ³									4,8 m ³	■	4,2 m ³									
Verlängertes Hubgerüst	Bolzenaufhängung	Fels	3,4 m ³											3,6 m ³	■	3,2 m ³							
		Material-umschlag	4,0 m ³											4,6 m ³	■	4,0 m ³							
			4,2 m ³											4,8 m ³	■	4,2 m ³							
	4,4 m ³										5,1 m ³	■	4,4 m ³										
	SW	Material-umschlag	4,2 m ³									4,8 m ³	■	4,2 m ³									
Paket für Aggregate-Handler*	Bolzenaufhängung	Leichtgut	7,1 m ³			8,2 m ³	■	7,1 m ³															
		Material-umschlag	4,4 m ³										5,1 m ³	■	4,4 m ³								
			4,6 m ³										5,3 m ³	■	4,6 m ³								
	4,8 m ³										5,5 m ³	■	4,8 m ³										
SW	Material-umschlag	4,4 m ³									5,1 m ³	■	4,4 m ³										
Schaufelfüllfaktoren		115% 110% 105% 100% 95% 																					

Anmerkung: Alle Schaufeln mit Unterschraubmessern.

QC = Quick Coupler (Schnellwechsler)

*Nicht für den Einsatz mit Reifen L5, Zähnen oder Zähnen und Segmenten.

Caratteristiche tecniche delle pale gommate 966M XE/972M XE

Specifiche operative del modello 966M XE con benne

Peso	Leverismo standard						Differenze per leverismo High Lift**	
	Attacco diretto				Attacco rapido Fusion	Attacco rapido universale		
Attacco rapido	Movimentazione materiali		Movimentazione materiali, impieghi gravosi		Movimentazione materiali	Movimentazione materiali		
Tipo di benna	Taglienti imbullonati	Denti e segmenti	Taglienti imbullonati	FMT	Taglienti imbullonati	Taglienti imbullonati		
Tipo di tagliente								
Capacità – nominale	m ³	4,20	4,20	4,20	4,20	4,20	4,20	—
Capacità – nominale con fattore di riempimento del 110%	m ³	4,62	4,62	4,62	4,62	4,62	3,80	—
Larghezza	mm	3.220	3.271	3.220	3.201	3.220	3.220	—
16† Luce di scarico alla massima altezza di sollevamento e scarico a 45°	mm	2.949	2.787	2.949	3.001	2.899	2.787	559
17† Sbraccio alla massima altezza di sollevamento e scarico a 45°	mm	1.245	1.372	1.245	1.236	1.296	1.498	-25
Sbraccio con braccio di sollevamento orizzontale e benna a terra	mm	2.774	2.978	2.774	2.731	2.845	3.067	404
A† Profondità di scavo	mm	124	124	124	94	124	60	-25
12† Lunghezza di spedizione (con benna)	mm	8.721	8.946	8.721	8.653	8.792	8.961	825
B† Altezza totale con benna alla massima altezza di sollevamento	mm	5.901	5.901	5.901	5.940	5.943	6.134	559
Raggio di sterzata della pala con benna in posizione di trasporto	mm	7.504	7.589	7.504	7.473	7.519	7.561	242
Carico statico di ribaltamento, con telaio in linea (con flessione dello pneumatico)*	kg	16.580	16.398	16.465	16.155	15.919	14.950	55
Carico statico di ribaltamento, con telaio in linea (senza flessione dello pneumatico)*	kg	17.731	17.546	17.615	17.312	17.052	16.058	-32
Carico statico di ribaltamento, con telaio articolato (con flessione dello pneumatico)*	kg	14.605	14.421	14.489	14.162	13.969	13.078	-128
Carico statico di ribaltamento, con telaio articolato (senza flessione dello pneumatico)*	kg	15.740	15.555	15.623	15.307	15.091	14.177	-187
Forza di strappo***	kN	177	175	176	180	167	141	-15
Peso operativo*	kg	23.217	23.355	23.336	23.706	23.678	23.889	1.612

*I carichi statici di ribaltamento e i pesi operativi sono basati su una configurazione della macchina con pneumatici Michelin 26.5R25 XHA2 L3 Radial, serbatoi pieni, operatore, contrappeso standard, avviamento a freddo, parafranghi basculanti, Product Link, bloccaggio manuale del differenziale/assali con differenziale aperto (anteriore/posteriore), protezione trasmissione, impianto secondario dello sterzo e insonorizzazione.

**Valori massimi.

***Misurata a 102 mm posteriormente rispetto al tagliente con il perno d'incernieramento della benna quale punto di articolazione in conformità con lo standard SAE J732C.

Le caratteristiche tecniche e i valori nominali sono conformi a tutti gli standard applicabili raccomandati dalla Society of Automotive Engineers, inclusi i valori nominali della pala regolamentati dagli standard SAE J732C.

(Con flessione dello pneumatico) Piena conformità allo standard ISO 14397-1:2007, sezioni da 1 a 6, che richiede una verifica del 2% tra i calcoli e le prove.

(Senza flessione dello pneumatico) Conformità allo standard ISO 14397-1:2007, sezioni da 1 a 5.

† Figura mostrata nelle tabelle delle Dimensioni.

FMT = Denti saldati a filo

QC = Attacco rapido

La disponibilità di altre benne e le offerte variano in funzione della zona. Rivolgersi al dealer Cat per ulteriori dettagli.

Caratteristiche tecniche delle pale gommate 966M XE/972M XE

Specifiche operative del modello 966M XE con benne

Peso	Leverismo standard						Differenze per leverismo High Lift**	
	Attacco diretto							
Attacco rapido								
Tipo di benna	Per movimentazione materiali (per circolazione su strada)		Movimentazione materiali		Da roccia (tagliente a V)			
	Taglienti imbullonati	FMT	Taglienti imbullonati	Denti e segmenti	Taglienti imbullonati	Denti e segmenti		
Capacità – nominale	m ³	4,20	4,20	4,40	4,40	3,40	3,40	—
Capacità – nominale con fattore di riempimento del 110%	m ³	3,70	3,56	4,84	4,84	3,74	3,74	—
Larghezza	mm	2.995	3.000	3.220	3.271	3.252	3.252	—
16† Luce di scarico alla massima altezza di sollevamento e scarico a 45°	mm	2.969	3.020	2.921	2.758	3.124	3.026	559
17† Sbraccio alla massima altezza di sollevamento e scarico a 45°	mm	1.406	1.393	1.274	1.401	1.419	1.541	-25
Sbraccio con braccio di sollevamento orizzontale e benna a terra	mm	2.854	2.811	2.814	3.018	2.783	2.939	405
A† Profondità di scavo	mm	124	94	124	124	68	68	-25
12† Lunghezza di spedizione (con benna)	mm	8.801	8.733	8.761	8.986	8.715	8.876	829
B† Altezza totale con benna alla massima altezza di sollevamento	mm	5.939	5.939	5.931	5.931	5.845	5.845	559
Raggio di sterzata della pala con benna in posizione di trasporto	mm	7.421	7.401	7.514	7.600	7.529	7.572	242/235
Carico statico di ribaltamento, con telaio in linea (con flessione dello pneumatico)*	kg	16.858	16.957	16.501	16.318	17.075	17.006	-62/58
Carico statico di ribaltamento, con telaio in linea (senza flessione dello pneumatico)*	kg	18.022	18.129	17.657	17.471	18.262	18.191	-145/-7
Carico statico di ribaltamento, con telaio articolato (con flessione dello pneumatico)*	kg	14.889	14.979	14.527	14.343	15.033	14.963	-220/-111
Carico statico di ribaltamento, con telaio articolato (senza flessione dello pneumatico)*	kg	16.034	16.132	15.668	15.481	16.204	16.133	-288/-163
Forza di strappo***	kN	168	173	171	170	186	185	-15
Peso operativo*	kg	22.848	22.833	23.270	23.408	24.007	24.059	1.612

*I carichi statici di ribaltamento e i pesi operativi sono basati su una configurazione della macchina con pneumatici Michelin 26.5R25 XHA2 L3 Radial, serbatoi pieni, operatore, contrappeso standard, avviamento a freddo, parafanghi basculanti, Product Link, bloccaggio manuale del differenziale/assali con differenziale aperto (anteriore/posteriore), protezione trasmissione, impianto secondario dello sterzo e insonorizzazione.

**Valori massimi (da roccia/altre benne).

***Misurata a 102 mm posteriormente rispetto al tagliente con il perno d'incernieramento della benna quale punto di articolazione in conformità con lo standard SAE J732C.

Le caratteristiche tecniche e i valori nominali sono conformi a tutti gli standard applicabili raccomandati dalla Society of Automotive Engineers, inclusi i valori nominali della pala regolamentati dagli standard SAE J732C.

(Con flessione dello pneumatico) Piena conformità allo standard ISO 14397-1:2007, sezioni da 1 a 6, che richiede una verifica del 2% tra i calcoli e le prove.

(Senza flessione dello pneumatico) Conformità allo standard ISO 14397-1:2007, sezioni da 1 a 5.

† Figura mostrata nelle tabelle delle Dimensioni.

FMT = Denti saldati a filo

La disponibilità di altre benne e le offerte variano in funzione della zona. Rivolgersi al dealer Cat per ulteriori dettagli.

Caratteristiche tecniche delle pale gommate 966M XE/972M XE

Specifiche operative del modello 966M XE con benne – Versione Aggregate

Peso	Versione Aggregate***						
	Attacco diretto				Attacco rapido Fusion	Attacco rapido universale	
Tipo di benna	Movimentazione materiali			Per materiali leggeri	Movimentazione materiali	Movimentazione materiali	
Tipo di tagliente	Taglienti imbullonati	Taglienti imbullonati	Taglienti imbullonati	Taglienti imbullonati	Taglienti imbullonati	Taglienti imbullonati	
Capacità – nominale	m ³	4,40	4,60	4,80	7,10	4,40	4,40
Capacità – nominale con fattore di riempimento del 110%	m ³	4,84	5,06	5,28	7,81	4,84	4,00
Larghezza	mm	3.220	3.220	3.220	3.447	3.220	3.220
16† Luce di scarico alla massima altezza di sollevamento e scarico a 45°	mm	2.921	2.893	2.865	2.625	2.872	2.841
17† Sbraccio alla massima altezza di sollevamento e scarico a 45°	mm	1.274	1.302	1.330	1.548	1.323	1.622
Sbraccio con braccio di sollevamento orizzontale e benna a terra	mm	2.814	2.854	2.894	3.217	2.884	3.104
A† Profondità di scavo	mm	124	124	124	140	124	60
12† Lunghezza di spedizione (con benna)	mm	8.809	8.849	8.889	9.224	8.879	9.046
B† Altezza totale con benna alla massima altezza di sollevamento	mm	5.931	5.982	6.023	6.071	5.973	6.183
Raggio di sterzata della pala con benna in posizione di trasporto	mm	7.514	7.524	7.534	7.728	7.529	7.571
Carico statico di ribaltamento, con telaio in linea (con flessione dello pneumatico)*	kg	18.077	18.013	17.938	17.508	17.397	16.505
Carico statico di ribaltamento, con telaio in linea (senza flessione dello pneumatico)*	kg	19.386	19.329	19.260	18.881	18.687	17.789
Carico statico di ribaltamento, con telaio articolato (con flessione dello pneumatico)*	kg	15.861	15.799	15.726	15.301	15.209	14.390
Carico statico di ribaltamento, con telaio articolato (senza flessione dello pneumatico)*	kg	17.158	17.103	17.036	16.663	16.492	15.670
Forza di strappo**	kN	171	166	161	129	162	138
Peso operativo*	kg	23.965	24.000	24.046	24.223	24.427	24.592

*I carichi statici di ribaltamento e i pesi operativi sono basati su una configurazione della macchina con pneumatici Michelin 26.5R25 XHA2 L3 Radial, serbatoi pieni, operatore, contrappeso per inerti, avviamento a freddo, parafranghi basculanti, Product Link, bloccaggio manuale del differenziale/assali con differenziale aperto (anteriore/posteriore), protezione trasmissione, impianto secondario dello sterzo e insonorizzazione. Se viene aggiunta una benna da roccia, i valori sono da intendersi con pneumatici Michelin 26.5R25 XLDD2 L5.

**Misurata a 102 mm posteriormente rispetto al tagliente con il perno d'incernieramento della benna quale punto di articolazione in conformità con lo standard SAE J732C.

***Le configurazioni con contrappeso Aggregate NON sono compatibili con pneumatici L5, denti, denti e segmenti e benne da roccia con terminale lanceolato.

Le caratteristiche tecniche e i valori nominali sono conformi a tutti gli standard applicabili raccomandati dalla Society of Automotive Engineers, inclusi i valori nominali della pala regolamentati dagli standard SAE J732C.

(Con flessione dello pneumatico) Piena conformità allo standard ISO 14397-1:2007, sezioni da 1 a 6, che richiede una verifica del 2% tra i calcoli e le prove.

(Senza flessione dello pneumatico) Conformità allo standard ISO 14397-1:2007, sezioni da 1 a 5.

† Figura mostrata nelle tabelle delle Dimensioni.

QC = attacco rapido

La disponibilità di altre benne e le offerte variano in funzione della zona. Rivolgersi al dealer Cat per ulteriori dettagli.

Caratteristiche tecniche delle pale gommate 966M XE/972M XE

Tabella di selezione e fattori di riempimento della benna per il modello 972M XE

La benna deve essere selezionata in base alla densità del materiale e al fattore di riempimento previsto. Le benne Cat serie Performance con fondo più lungo, apertura più ampia, angolo di richiamo maggiore, profili laterali curvi e protezione antiversamento integrata, mostrano fattori di riempimento notevolmente maggiori rispetto alle benne della generazione precedente o a benne non Cat. Pertanto, il volume effettivo gestito dalla macchina è spesso più elevato rispetto alla capacità nominale.

Materiale sfuso		Densità del materiale	Fattore di riempimento (%)*
Terra/argilla		1.500-1.700 kg/m ³	115
Sabbia e ghiaia		1.500-1.700 kg/m ³	115
Inerti:	25 – 76 mm	1.600-1.700 kg/m ³	110
	19 mm e minore	1.800 kg/m ³	105
Roccia:	76 mm e maggiore	1.600 kg/m ³	100

* Quale % della capacità nominale ISO.

Nota: i fattori di riempimento realizzati dipendono dal lavaggio o meno del prodotto.

Densità del materiale		kg/m ³	700	800	900	1.000	1.100	1.200	1.300	1.400	1.500	1.600	1.700	1.800	1.900	2.000	2.100	2.200	2.300	2.400	2.500			
Leverismo standard	Attacco diretto	Roccia	4,0 m ³									4,2 m ³	3,8 m ³											
		Movimentazione materiali	4,6 m ³										5,3 m ³	4,6 m ³										
			4,8 m ³										5,5 m ³	4,8 m ³										
	Attacco rapido	5,0 m ³										5,8 m ³	5,0 m ³											
		Movimentazione materiali/Impieghi gravosi	4,6 m ³										5,3 m ³	4,6 m ³										
			4,8 m ³										5,5 m ³	4,8 m ³										
	Versione Aggregate	Attacco diretto	5,0 m ³										5,8 m ³	5,0 m ³										
			Informazioni generali generale	4,6 m ³										5,3 m ³	4,6 m ³									
				4,8 m ³										5,5 m ³	4,8 m ³									
			5,0 m ³										5,8 m ³	5,0 m ³										
			5,1 m ³										6,0 m ³	5,1 m ³										
			5,3 m ³										6,1 m ³	5,3 m ³										
		5,5 m ³										6,3 m ³	5,5 m ³											

Fattori di riempimento benna
115% 110% 105% 100% 95%

Nota: tutte le benne presentano taglienti imbullonati.

Caratteristiche tecniche delle pale gommate 966M XE/972M XE

Tabella di selezione e fattori di riempimento della benna per il modello 972M XE

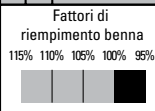
La benna deve essere selezionata in base alla densità del materiale e al fattore di riempimento previsto. Le benne Cat serie Performance con fondo più lungo, apertura più ampia, angolo di richiamo maggiore, profili laterali curvi e protezione antiversamento integrata, mostrano fattori di riempimento notevolmente maggiori rispetto alle benne della generazione precedente o a benne non Cat. Pertanto, il volume effettivo gestito dalla macchina è spesso più elevato rispetto alla capacità nominale.

Materiale sfuso		Densità del materiale	Fattore di riempimento (%)*
Terra/argilla		1.500-1.700 kg/m ³	115
Sabbia e ghiaia		1.500-1.700 kg/m ³	115
Inerti:	25 – 76 mm	1.600-1.700 kg/m ³	110
	19 mm e minore	1.800 kg/m ³	105
Roccia:	76 mm e maggiore	1.600 kg/m ³	100

* Quale % della capacità nominale ISO.

Nota: i fattori di riempimento realizzati dipendono dal lavaggio o meno del prodotto.

Densità del materiale		kg/m ³	700	800	900	1.000	1.100	1.200	1.300	1.400	1.500	1.600	1.700	1.800	1.900	2.000	2.100	2.200	2.300	2.400	2.500		
Braccio lungo (High Lift)	Attacco diretto	Movimentazione materiali	4,8 m ³							5,5 m ³			4,8 m ³										
			5,0 m ³							5,8 m ³			5,0 m ³										
			5,2 m ³							6,0 m ³			5,2 m ³										
			4,6 m ³									5,3 m ³			4,6 m ³								
	Attacco rapido	Movimentazione materiali/Impieghi gravosi	4,8 m ³								5,5 m ³			4,8 m ³									
			5,0 m ³								5,8 m ³			5,0 m ³									
			5,2 m ³								6,0 m ³			5,2 m ³									
			4,6 m ³									5,3 m ³			4,6 m ³								
		4,8 m ³									5,5 m ³			4,8 m ³									
		5,0 m ³									5,8 m ³			5,0 m ³									
		5,2 m ³									6,0 m ³			5,2 m ³									



Nota: tutte le benne presentano taglienti imbullonati.

Caratteristiche tecniche delle pale gommate 966M XE/972M XE

Specifiche operative del modello 972M XE con benne

Peso	Leverismo standard						Differenze per leverismo High Lift**	
	Attacco diretto				Attacco rapido Fusion	Attacco rapido universale		
Attacco rapido								
Tipo di benna	Movimentazione materiali				Movimentazione materiali	Movimentazione materiali		
Tipo di tagliente	Taglienti imbullonati	Denti e segmenti	Taglienti imbullonati	Denti e segmenti	Taglienti imbullonati	Taglienti imbullonati		
Capacità – nominale	m ³	4,80	4,80	5,00	5,00	4,60	4,60	—
Capacità – nominale con fattore di riempimento del 110%	m ³	5,28	5,28	5,50	5,50	5,06	5,06	—
Larghezza	mm	3.220	3.271	3.220	3.271	3.220	3.220	—
16† Luce di scarico alla massima altezza di sollevamento e scarico a 45°	mm	3.099	2.936	3.070	2.908	3.069	2.954	336
17† Sbraccio alla massima altezza di sollevamento e scarico a 45°	mm	1.272	1.399	1.300	1.427	1.301	1.507	23
Sbraccio con braccio di sollevamento orizzontale e benna a terra	mm	3.009	3.214	3.049	3.254	3.050	3.277	274
A† Profondità di scavo	mm	103	103	103	103	103	39	-5
12† Lunghezza di spedizione (con benna)	mm	9.310	9.534	9.350	9.574	9.351	9.529	338
B† Altezza totale con benna alla massima altezza di sollevamento	mm	6.193	6.193	6.223	6.223	6.199	6.439	336
Raggio di sterzata della pala con benna in posizione di trasporto	mm	7.607	7.696	7.618	7.707	7.616	7.666	169
Carico statico di ribaltamento, con telaio in linea (con flessione dello pneumatico)*	kg	18.380	18.196	18.306	18.121	17.763	16.413	-1.598
Carico statico di ribaltamento, con telaio in linea (senza flessione dello pneumatico)*	kg	19.613	19.425	19.545	19.357	18.970	17.566	-1.763
Carico statico di ribaltamento, con telaio articolato (con flessione dello pneumatico)*	kg	16.050	15.864	15.977	15.790	15.463	14.230	-1.429
Carico statico di ribaltamento, con telaio articolato (senza flessione dello pneumatico)*	kg	17.288	17.101	17.222	17.034	16.679	15.398	-1.608
Forza di strappo***	kN	196	195	191	189	191	160	-7
Peso operativo*	kg	24.977	25.114	25.026	25.164	25.409	25.690	85

*I carichi statici di ribaltamento e i pesi operativi sono basati su una configurazione della macchina con pneumatici Michelin 26.5R25 XHA2 L3 Radial, serbatoi pieni, operatore, contrappeso standard, avviamento a freddo, parafranghi basculanti, Product Link, bloccaggio manuale del differenziale/assali con differenziale aperto (anteriore/posteriore), protezione trasmissione, impianto secondario dello sterzo e insonorizzazione.

**Valori massimi.

***Misurata a 102 mm posteriormente rispetto al tagliente con il perno d'incernieramento della benna quale punto di articolazione in conformità con lo standard SAE J732C.

Le caratteristiche tecniche e i valori nominali sono conformi a tutti gli standard applicabili raccomandati dalla Society of Automotive Engineers, inclusi i valori nominali della pala regolamentati dagli standard SAE J732C.

(Con flessione dello pneumatico) Piena conformità allo standard ISO 14397-1:2007, sezioni da 1 a 6, che richiede una verifica del 2% tra i calcoli e le prove.

(Senza flessione dello pneumatico) Conformità allo standard ISO 14397-1:2007, sezioni da 1 a 5.

† Figura mostrata nelle tabelle delle Dimensioni.

QC = attacco rapido

La disponibilità di altre benne e le offerte variano in funzione della zona. Rivolgersi al dealer Cat per ulteriori dettagli.

Caratteristiche tecniche delle pale gommate 966M XE/972M XE

Specifiche operative del modello 972M XE con benne

Peso	Leverismo standard						Differenze per leverismo High Lift**
	Attacco diretto						
	Per movimentazione materiali Heavy Duty					Da roccia (tagliente a V)	
Tipo di benna		Taglienti imbullonati	FMT	Taglienti imbullonati	FMT	Denti e segmenti	
Capacità – nominale	m ³	4,80	4,80	5,00	4,97	4,00	—
Capacità – nominale con fattore di riempimento del 110%	m ³	5,28	5,28	5,50	5,47	4,40	—
Larghezza	mm	3.220	3.294	3.220	3.294	3.350	—
16 † Luce di scarico alla massima altezza di sollevamento e scarico a 45°	mm	3.099	2.933	3.070	2.911	3.160	336
17 † Sbraccio alla massima altezza di sollevamento e scarico a 45°	mm	1.272	1.476	1.300	1.497	1.547	23
Sbraccio con braccio di sollevamento orizzontale e benna a terra	mm	3.009	3.271	3.049	3.301	3.171	274
A † Profondità di scavo	mm	103	78	103	78	50	-5
12 † Lunghezza di spedizione (con benna)	mm	9.310	9.551	9.350	9.581	9.472	338
B † Altezza totale con benna alla massima altezza di sollevamento	mm	6.193	6.234	6.234	6.265	6.057	335
Raggio di sterzata della pala con benna in posizione di trasporto	mm	7.607	7.703	7.618	7.711	7.726	170
Carico statico di ribaltamento, con telaio in linea (con flessione dello pneumatico)*	kg	18.233	17.921	18.151	17.857	18.317	-1.583
Carico statico di ribaltamento, con telaio in linea (senza flessione dello pneumatico)*	kg	19.464	19.161	19.388	19.101	19.562	-1.747
Carico statico di ribaltamento, con telaio articolato (con flessione dello pneumatico)*	kg	15.901	15.570	15.820	15.507	15.920	-1.416
Carico statico di ribaltamento, con telaio articolato (senza flessione dello pneumatico)*	kg	17.139	16.820	17.065	16.761	17.177	-1.593
Forza di strappo***	kN	196	200	190	195	193	-7
Peso operativo*	kg	25.121	25.506	25.176	25.550	26.189	85

*I carichi statici di ribaltamento e i pesi operativi sono basati su una configurazione della macchina con pneumatici Michelin 26.5R25 XHA2 L3 Radial, serbatoi pieni, operatore, contrappeso standard, avviamento a freddo, parafranghi basculanti, Product Link, bloccaggio manuale del differenziale/assali con differenziale aperto (anteriore/posteriore), protezione trasmissione, impianto secondario dello sterzo e insonorizzazione.

**Valori massimi.

***Misurata a 102 mm posteriormente rispetto al tagliente con il perno d'incernieramento della benna quale punto di articolazione in conformità con lo standard SAE J732C.

Le caratteristiche tecniche e i valori nominali sono conformi a tutti gli standard applicabili raccomandati dalla Society of Automotive Engineers, inclusi i valori nominali della pala regolamentati dagli standard SAE J732C.

(Con flessione dello pneumatico) Piena conformità allo standard ISO 14397-1:2007, sezioni da 1 a 6, che richiede una verifica del 2% tra i calcoli e le prove.

(Senza flessione dello pneumatico) Conformità allo standard ISO 14397-1:2007, sezioni da 1 a 5.

† Figura mostrata nelle tabelle delle Dimensioni.

FMT = Denti saldati a filo

La disponibilità di altre benne e le offerte variano in funzione della zona. Rivolgersi al dealer Cat per ulteriori dettagli.

Caratteristiche tecniche delle pale gommate 966M XE/972M XE

Specifiche operative del modello 972M XE con benne – Versione Aggregate

Peso		Versione Aggregate***		
Attacco rapido		Attacco diretto		
Tipo di benna		Movimentazione materiali		
Tipo di tagliente		Taglienti imbullonati	Taglienti imbullonati	Taglienti imbullonati
Capacità – nominale	m ³	5,00	5,20	5,40
Capacità – nominale con fattore di riempimento del 110%	m ³	5,50	5,70	5,90
Larghezza	mm	3.230	3.230	3.230
16 † Luce di scarico alla massima altezza di sollevamento e scarico a 45°	mm	3.092	3.049	3.021
17 † Sbraccio alla massima altezza di sollevamento e scarico a 45°	mm	1.272	1.314	1.343
Sbraccio con braccio di sollevamento orizzontale e benna a terra	mm	3.014	3.074	3.114
A † Profondità di scavo	mm	108	108	108
12 † Lunghezza di spedizione (con benna)	mm	9.005	9.065	9.105
B † Altezza totale con benna alla massima altezza di sollevamento	mm	6.234	6.265	6.306
Raggio di sterzata della pala con benna in posizione di trasporto	mm	7.615	7.631	7.642
Carico statico di ribaltamento, con telaio in linea (con flessione dello pneumatico)*	kg	19.368	19.309	19.227
Carico statico di ribaltamento, con telaio in linea (senza flessione dello pneumatico)*	kg	20.712	20.659	20.583
Carico statico di ribaltamento, con telaio articolato (con flessione dello pneumatico)*	kg	16.857	16.799	16.718
Carico statico di ribaltamento, con telaio articolato (senza flessione dello pneumatico)*	kg	18.214	18.161	18.087
Forza di strappo**	kN	191	186	181
Peso operativo*	kg	25.715	25.755	25.809

*I carichi statici di ribaltamento e i pesi operativi sono basati su una configurazione della macchina con pneumatici Michelin 26.5R25 XHA2 L3 Radial, serbatoi pieni, operatore, contrappeso standard, avviamento a freddo, parafranghi basculanti, Product Link, bloccaggio manuale del differenziale/assali con differenziale aperto (anteriore/posteriore), protezione trasmissione, impianto secondario dello sterzo e insonorizzazione.

**Misurazione effettuata a 102 mm dietro il tagliente con il perno d'incernieramento della benna quale punto di articolazione in conformità con lo standard SAE J732C. Le caratteristiche tecniche e i valori nominali sono conformi a tutti gli standard applicabili raccomandati dalla Society of Automotive Engineers, inclusi i valori nominali della pala regolamentati dagli standard SAE J732C.

***Le configurazioni con contrappeso Aggregate NON sono compatibili con pneumatici L5, denti, denti e segmenti e benne da roccia con terminale lanceolato.

(Con flessione dello pneumatico) Piena conformità allo standard ISO 14397-1:2007, sezioni da 1 a 6, che richiede una verifica del 2% tra i calcoli e le prove.

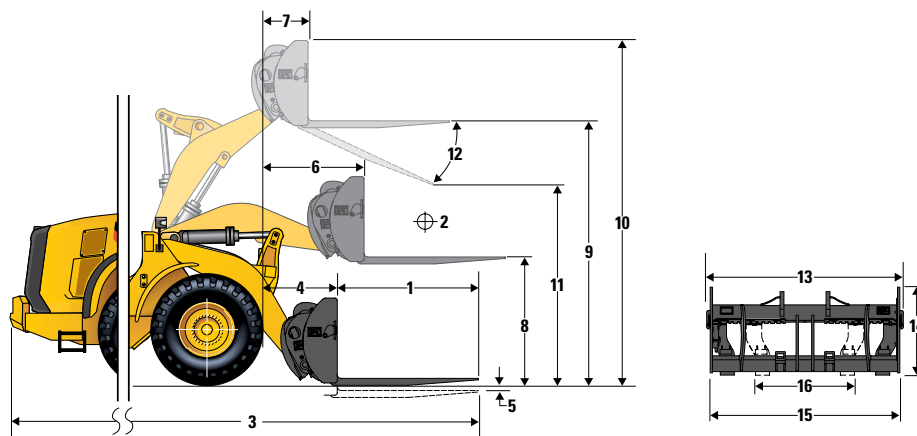
(Senza flessione dello pneumatico) Conformità allo standard ISO 14397-1:2007, sezioni da 1 a 5.

† Figura mostrata nelle tabelle delle Dimensioni.

La disponibilità di altre benne e le offerte variano in funzione della zona. Rivolgersi al dealer Cat per ulteriori dettagli.

Caratteristiche tecniche delle pale gommate 966M XE/972M XE

Specifiche operative modelli 966M XE/972M XE con forche per pallet



Peso	966M XE		972M XE	
	Contrappeso standard		Contrappeso standard	
Interfaccia	Attacco rapido Fusion		Attacco rapido Fusion	
1 Lunghezza della forca	mm	1.829	1.829	
2 Baricentro	mm	915	915	
3 Lunghezza massima totale	mm	9.531	10.012	
4 Sbraccio con forche a terra	mm	1.106	1.267	
5 Distanza da terra della forca alla minima altezza e con forca parallela al terreno	mm	-11	10	
6 Sbraccio con bracci orizzontali e forca parallela al terreno	mm	1.704	1.834	
7 Sbraccio con forca alla massima altezza	mm	836	788	
8 Distanza da terra della forca con bracci orizzontali e forca parallela al terreno	mm	1.955	1.956	
9 Distanza da terra della forca alla massima altezza e con forca parallela al terreno	mm	4.039	4.262	
10 Altezza totale della forca alla massima altezza di sollevamento (dalla parte superiore del carro a terra)	mm	5.079	5.302	
11 Distanza alla massima altezza di sollevamento e scarico massimo	mm	2.292	2.516	
12 Angolo di scarico massimo dalla posizione orizzontale	gradi	51	51	
13 Larghezza totale del carro	mm	2.528	2.528	
14 Altezza totale del carro	mm	1.130	1.130	
15 Larghezza massima esterno forche	mm	2.178	2.178	
16 Larghezza minima esterno forche	mm	576	576	
Larghezza forca	mm	180,0	180,0	
Spessore forca	mm	90,0	90,0	
Portata forche	kg	14.800	14.800	
Carico statico di ribaltamento – telaio in linea (forca parallela al terreno)*	kg	11.345	13.012	
Carico statico di ribaltamento – telaio articolato (forca parallela al terreno)*	kg	10.013	11.401	
Carico nominale (SAE J1197 – 50% del carico massimo di ribaltamento alla massima sterzata)**	kg	5.007	5.701	
Carico nominale (CEN EN 474-3 terreno accidentato – 60% del carico massimo di ribaltamento alla massima sterzata)**	kg	6.008	6.841	
Carico nominale (CEN EN 474-3 terreno solido e pianeggiante – 80% del carico massimo di ribaltamento alla massima sterzata)**	kg	7.807	9.121	
Peso operativo*	kg	22.683	24.378	

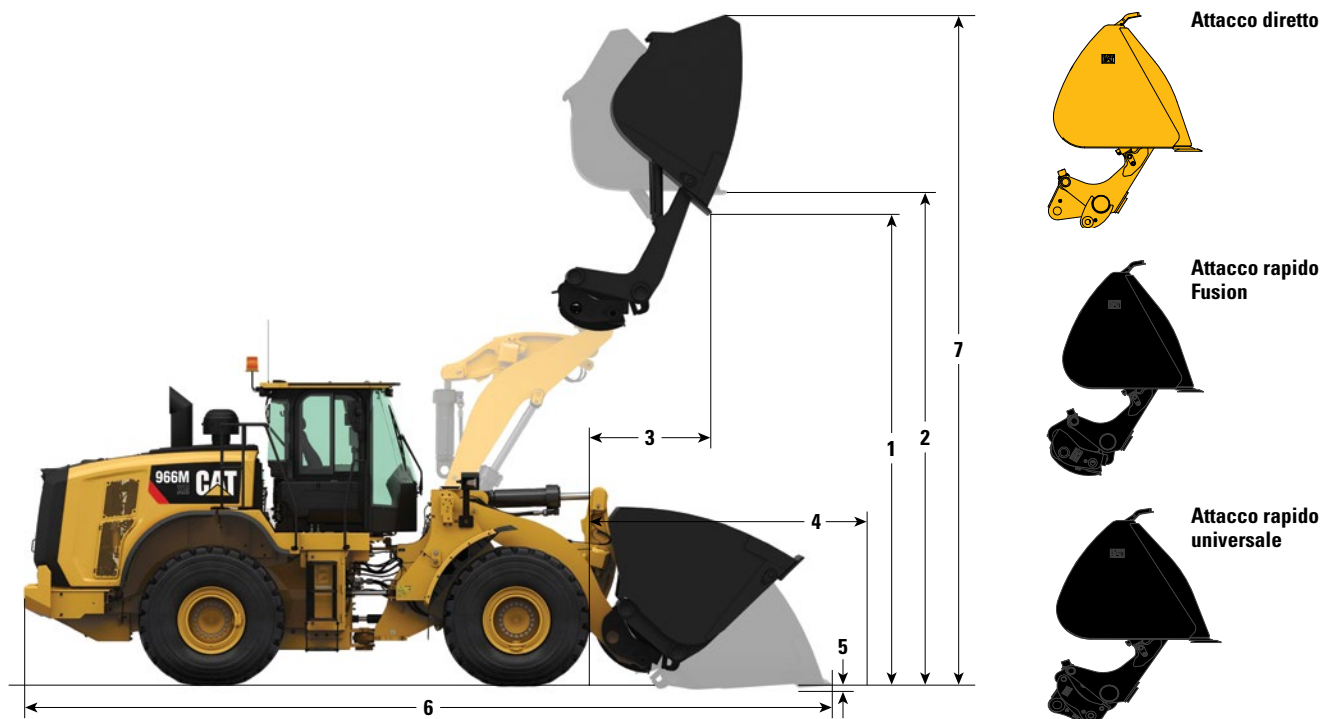
*I carichi statici di ribaltamento e i pesi operativi indicati fanno riferimento a una pala configurata con pneumatici L3 Michelin XHA, aria condizionata, Ride control, protezione trasmissione, serbatoi dei liquidi e del combustibile pieni, liquido di raffreddamento, lubrificanti e operatore.

**Il carico operativo nominale di una pala dotata di forca per pallet è determinato da: SAE J1197: 50% del carico massimo di ribaltamento alla massima sterzata o limite idraulico. CEN EN 474-3: 60% del carico massimo di ribaltamento alla massima sterzata su terreno accidentato o limite idraulico. CEN EN 474-3: 80% del carico massimo di ribaltamento alla massima sterzata su terreno solido e pianeggiante o limite idraulico. SAE – Society of Automotive Engineers. CEN – European Committee for Standardization. Consultare i bollettini dei prodotti con forche per visualizzare tabelle sulla capacità di carico.

La disponibilità di altre forche e le offerte variano in funzione della zona. Rivolgersi al dealer Cat per ulteriori dettagli.

Caratteristiche tecniche delle pale gommate 966M XE/972M XE

Specifiche operative modello 966M XE con benne ad elevato ribaltamento



Peso	966M XE Versione Aggregate			
	Attacco diretto	Attacco rapido Fusion	Attacco rapido universale	
Interfaccia	Taglienti imbullonati	Taglienti imbullonati	Taglienti imbullonati	
Tipo di tagliente	Taglienti imbullonati	Taglienti imbullonati	Taglienti imbullonati	
Capacità – nominale	m ³	11,10	11,10	11,10
Capacità – nominale con fattore di riempimento del 110%	m ³	12,20	12,20	12,20
Larghezza	mm	3.656	3.656	3.656
Densità nominale del materiale con fattore di riempimento del 110%	kg/m ³	630	610	570
1 Luce di scarico alla massima altezza di sollevamento, richiamo massimo, benna estesa per scarico a 45°	mm	4.680	4.698	4.861
2 Luce alla massima altezza di sollevamento, richiamo massimo, benna estesa per livellamento	mm	5.348	5.366	5.529
3 Sbraccio alla massima altezza di sollevamento, richiamo massimo, benna estesa per scarico a 45°	mm	1.885	1.894	1.982
4 Sbraccio con braccio di sollevamento orizzontale e benna a terra	mm	3.828	3.848	4.033
5 Profondità di scavo	mm	94	94	94
6 Lunghezza totale	mm	9.823	9.843	10.028
7 Altezza totale con benna alla massima altezza massima e richiamo massimo	mm	7.483	7.500	7.663
Raggio di sterzata con benna in posizione di trasporto	mm	8.023	7.994	8.049
Carico statico di ribaltamento, con telaio in linea (con flessione dello pneumatico)*	kg	15.420	14.969	14.157
Carico statico di ribaltamento, con telaio in linea (senza flessione dello pneumatico)*	kg	16.762	16.300	15.441
Carico statico di ribaltamento, con telaio articolato (con flessione dello pneumatico)*	kg	13.288	12.845	12.106
Carico statico di ribaltamento, con telaio articolato (senza flessione dello pneumatico)*	kg	14.645	14.191	13.407
Forza di strappo	kN	93	92	82
Peso operativo*	kg	25.442	25.926	26.085

*I carichi statici di ribaltamento e i pesi operativi sono basati su una configurazione della macchina con pneumatici Michelin 23.5R25 XHA2 L3 Radial, serbatoi pieni, operatore, contrappeso ausiliario, avviamento a freddo, parafanghi basculanti, Product Link, bloccaggio manuale del differenziale/assali con differenziale aperto (anteriore/posteriore), protezione trasmissione, impianto secondario dello sterzo e insonorizzazione.

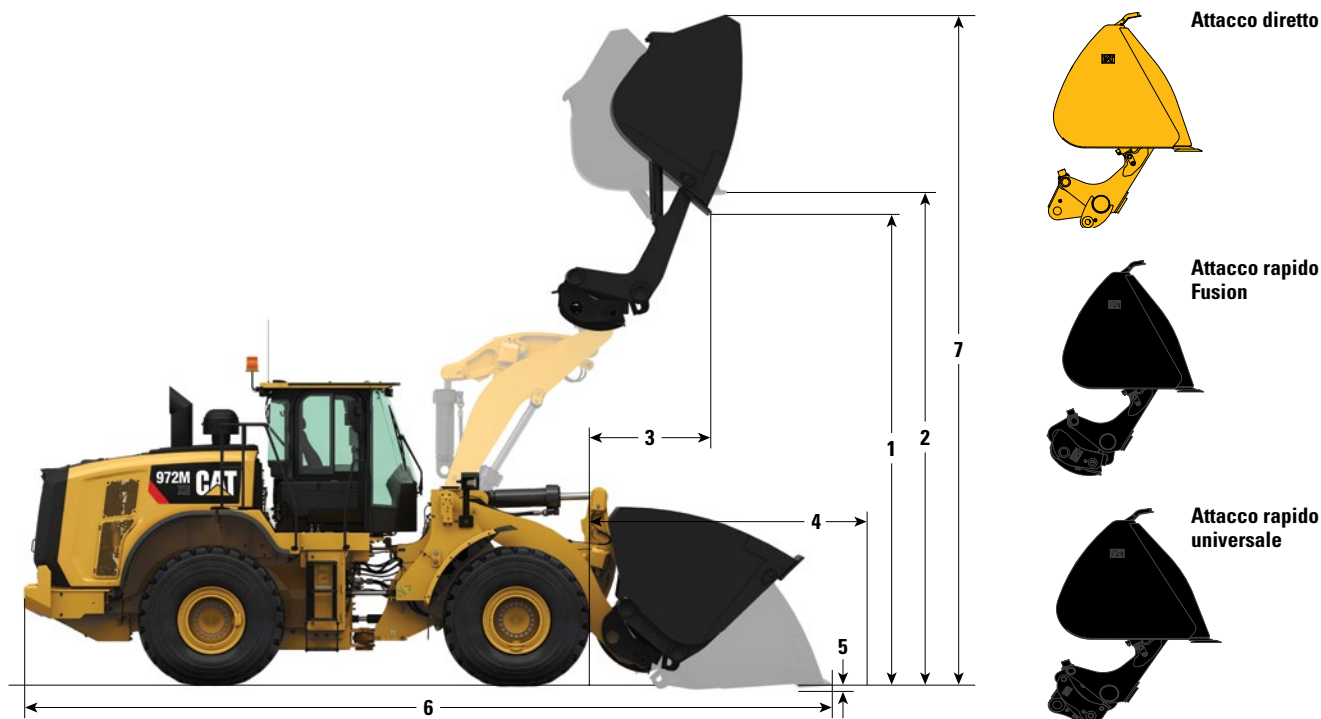
(Con flessione dello pneumatico) Piena conformità allo standard ISO 14397-1:2007, sezioni da 1 a 6, che richiede una verifica del 2% tra i calcoli e le prove.

(Senza flessione dello pneumatico) Conformità allo standard ISO 14397-1:2007, sezioni da 1 a 5.

La disponibilità di altre benne ad elevato ribaltamento e le offerte variano in funzione della zona. Rivolgersi al dealer Cat per ulteriori dettagli.

Caratteristiche tecniche delle pale gommiate 966M XE/972M XE

Specifiche operative modello 972M XE con benne ad elevato ribaltamento



Peso	972M XE Versione Aggregate			
	Attacco diretto	Attacco rapido Fusion	Attacco rapido universale	
Interfaccia	Taglienti imbullonati	Taglienti imbullonati	Taglienti imbullonati	
Tipo di tagliente	Taglienti imbullonati	Taglienti imbullonati	Taglienti imbullonati	
Capacità – nominale	m ³	11,10	11,10	11,10
Capacità – nominale con fattore di riempimento del 110%	m ³	12,20	12,20	12,20
Larghezza	mm	3.656	3.656	3.656
Densità nominale del materiale con fattore di riempimento del 110%	kg/m ³	670	650	610
1 Luce di scarico alla massima altezza di sollevamento, richiamo massimo, benna estesa per scarico a 45°	mm	4.795	4.811	4.965
2 Luce alla massima altezza di sollevamento, richiamo massimo, benna estesa per livellamento	mm	5.477	5.494	5.647
3 Sbraccio alla massima altezza di sollevamento, richiamo massimo, benna estesa per scarico a 45°	mm	1.936	1.947	2.051
4 Sbraccio con braccio di sollevamento orizzontale e benna a terra	mm	3.958	3.978	4.163
5 Profondità di scavo	mm	73	73	73
6 Lunghezza totale	mm	9.945	9.965	10.150
7 Altezza totale con benna alla massima altezza massima e richiamo massimo	mm	7.614	7.631	7.784
Raggio di sterzata con benna in posizione di trasporto	mm	8.112	8.083	8.141
Carico statico di ribaltamento, con telaio in linea (con flessione dello pneumatico)*	kg	16.513	16.065	15.214
Carico statico di ribaltamento, con telaio in linea (senza flessione dello pneumatico)*	kg	17.877	17.415	16.513
Carico statico di ribaltamento, con telaio articolato (con flessione dello pneumatico)*	kg	14.153	13.710	12.938
Carico statico di ribaltamento, con telaio articolato (senza flessione dello pneumatico)*	kg	15.544	15.092	14.273
Forza di strappo	kN	114	113	102
Peso operativo*	kg	27.026	27.510	27.669

*I carichi statici di ribaltamento e i pesi operativi sono basati su una configurazione della macchina con pneumatici Michelin 23.5R25 XHA2 L3 Radial, serbatoi pieni, operatore, contrappeso ausiliario, avviamento a freddo, parafanghi basculanti, Product Link, bloccaggio manuale del differenziale/assali con differenziale aperto (anteriore/posteriore), protezione trasmissione, impianto secondario dello sterzo e insonorizzazione.

(Con flessione dello pneumatico) Piena conformità allo standard ISO 14397-1:2007, sezioni da 1 a 6, che richiede una verifica del 2% tra i calcoli e le prove.

(Senza flessione dello pneumatico) Conformità allo standard ISO 14397-1:2007, sezioni da 1 a 5.

La disponibilità di altre benne ad elevato ribaltamento e le offerte variano in funzione della zona. Rivolgersi al dealer Cat per ulteriori dettagli.

Attrezzatura standard dei modelli 966M XE/972M XE

Attrezzatura standard

L'attrezzatura standard può variare. Per ulteriori informazioni, rivolgersi al dealer Cat di zona.

CABINA

- Cabina pressurizzata e insonorizzata (Struttura ROPS/FOPS)
- Supporti viscosi
- Display touchscreen multifunzionale da 18 cm a colori per telecamera posteriore, orologio e parametri della macchina
- Comandi elettroidraulici di sollevamento e inclinazione SAL (leva ad asse singolo)
- Sterzo con joystick elettroidraulico, sensibile alla velocità con retroazione della forza
- Predisposizione per la radio (intrattenimento) comprensiva di antenna, altoparlanti e convertitore (12 V, 10 A)
- Condizionatore d'aria, riscaldatore e sbrinatori (temperatura e ventilazione automatiche)
- Freno di stazionamento elettroidraulico
- Portabicchieri (2) con vano portaoggetti per telefono cellulare/lettore MP3
- Blocco dei circuiti benna/attrezzature
- Appendiabiti (2)
- Filtro dell'aria in cabina
- Scalette e corrimano di accesso alla cabina ergonomica
- Avvisatore acustico, elettrico
- Due plafoniere (cabina)
- Specchietti retrovisori esterni con specchietti orientabili integrati
- Tastierino con 16 interruttori a membrana sul montante
- 2 prese 12 V
- Sedile Cat Comfort (in tessuto) a sospensione pneumatica
- Cintura di sicurezza retrattile da 51 mm, con indicatore
- Parasole anteriore
- Tergilavavetri anteriore e posteriore, tergicristallo anteriore ad azione intermittente
- Finestrino scorrevole (lati sinistro e destro)
- Fermo cabina

SISTEMA DI MONITORAGGIO COMPUTERIZZATO

- Con i seguenti indicatori:
 - Tachimetro/contagiri
 - Indicatore rapporti di marcia digitale
 - Livello DEF (Diesel Exhaust Fluid)
 - Temperatura: liquido di raffreddamento del motore, olio idraulico, olio della trasmissione
 - Livello del combustibile

- Con le seguenti spie:
 - Rigenerazione
 - Temperatura: olio assali, collettore di aspirazione del motore
 - Pressione: olio motore, alta/bassa pressione del combustibile, olio dell'impianto principale dello sterzo, olio dei freni di servizio
 - Tensione della batteria alta/bassa
 - Intasamento filtro dell'aria del motore
 - Intasamento filtro dell'olio idraulico
 - Olio idraulico insufficiente
 - Freno di stazionamento
 - Basso livello del DEF
 - Bypass del filtro del cambio

IMPIANTO ELETTRICO E ILLUMINAZIONE

- Batterie (2) esenti da manutenzione, 1.400 CCA
- Chiavetta di accensione; interruttore di avviamento/arresto del motore
- Dispositivo di avviamento elettrico per impieghi gravosi
- Sistema di avviamento e carica (24 V)
- Impianto luci:
 - Quattro luci di lavoro alogene (montate sulla cabina)
 - Due luci alogene di circolazione su strada (con segnali)
 - Due luci alogene per il campo visivo posteriore (montate sul cofano)
 - Due luci posteriori a LED di posizione/arresto/ direzione
- Allarme, retromarcia
- Alternatore da 145 A con spazzole
- Interruttore principale
- Interruttore di arresto di emergenza del motore
- Presa per avviamento (cavi non inclusi)
- Impianto dello sterzo supplementare
- Limitatore di velocità regolabile

TECNOLOGIE CAT CONNECT

- Tecnologie Link: Product Link
- Tecnologie Detect: telecamera posteriore

TRASMISSIONE

- Motore Cat 9.3 ACERT conforme agli standard sulle emissioni Stage IV
- Modulo emissioni pulite Cat (CEM) con serbatoio e pompa DEF (Diesel Exhaust Fluid)
- Pompa di adescamento del combustibile (elettrica)
- Separatore dell'acqua/del combustibile
- Prefiltro, presa d'aria motore
- Trasmissione a variazione continua della velocità Cat
- Assale anteriore con bloccaggio del differenziale ad azionamento manuale e assale posteriore con differenziale aperto
- Assali con scarichi ecologici

- Freni a disco in bagno d'olio, sigillati e ad azionamento idraulico, con dispositivo di disinserimento a modulazione e rallentamento integrato
- Indicatori d'usura freni
- Freno di stazionamento a disco con pinza
- Blocco del pedale destro, massimo controllo della spinta a terra e limite di velocità della macchina in cabina
- Ventola del radiatore, a richiesta.

LEVERISMO

- Leverismo, barra a Z, tubo trasversale in fusione/leva di inclinazione
- Disinnesto automatico di sollevamento e inclinazione

IDRAULICA

- Impianto idraulico con rilevamento del carico
- Sterzo load-sensing, sensibile al carico
- Ride control, 2 V
- Prese diagnostiche di pressione remote
- Tubi flessibili, Cat XT™
- Raccordi con anelli di tenuta frontali Cat
- Scambiatore di calore dell'olio idraulico (ruotabile verso l'esterno)
- Valvole per il prelievo dell'olio

LIQUIDI

- Liquido di raffreddamento a lunga durata premiscelato con protezione antigelo fino a -34 °C

ULTERIORE ATTREZZATURA STANDARD

- Cofano non metallico inclinabile a comando elettrico
- Centri di manutenzione (elettrico e idraulico)
- Piattaforma, lavavetro
- Arresto automatico al minimo
- Parafanghi anteriori in acciaio con alette parafango/posteriori con estensione
- Scarichi ecologici di motore, trasmissione e idraulica
- Predisposizione per dispositivo di ausilio all'avviamento a etere
- Griglia, detriti aria
- Filtri: combustibile, aria motore, olio motore, olio idraulico, trasmissione
- Refrigeratore combustibile
- Testine di ingrassaggio
- Attacco per barra di traino con perno
- Parapioggia per prefiltro
- Indicatori di livello: livello liquido di raffreddamento del motore, olio idraulico e olio della trasmissione
- Scatola attrezzi
- Blocchi antimanomissione

Attrezzatura a richiesta

L'attrezzatura a richiesta può variare. Per ulteriori informazioni, rivolgersi al dealer Cat di zona.

CABINA

- Portiera con sistema di apertura a distanza
- Coperchio metallico per impianto di riscaldamento-ventilazione-condizionamento aria (HVAC)
- Comandi elettroidraulici, 3ª funzione SAL
 - Interruttore aggiuntivo a rotella per 4ª funzione
- Comandi elettroidraulici di sollevamento e inclinazione con joystick
 - Interruttori aggiuntivi integrati a rotella per 3ª e 4ª funzione
- Filtro aria a carbonio
- Specchietti retrovisori esterni riscaldati con specchietti orientabili integrati
- Prefiltro, HVAC
- Prefiltro HVAC (RESPA)
- Radio AM/FM/lettore CD/USB/MP3 Bluetooth®
- Sedile riscaldato a sospensione pneumatica
- Cintura di sicurezza a 4 punti, con indicatore
- Sedile deluxe con inserti in pelle e poggiatesta, riscaldato e ventilato, a sospensione pneumatica, con supporto lombare regolabile
- Tetto in metallo
- Parasole posteriore
- Finestrini montati su gomma
- Finestrini con protezione anteriore
- Finestrini con protezione anteriore per impieghi gravosi
- Finestrini con protezioni complete anteriori, posteriori e laterali
- Rivestimenti sedile Cat rimovibili

IMPIANTO ELETTRICO E ILLUMINAZIONE

- Quattro luci di lavoro alogene supplementari montate sulla cabina o;
- Due luci di lavoro HI LED ausiliarie supplementari anteriori e due luci di lavoro a LED ausiliarie supplementari posteriori montate sulla cabina, due luci di lavoro a LED nella griglia del radiatore, indicatori di direzione anteriori a LED; sostituzione delle quattro luci di lavoro alogene standard montate sulla cabina con quattro luci di lavoro a LED, luci per la circolazione su strada a LED
- Limitatore della velocità – 20 km/h
- Spia della cintura di sicurezza esterna
- Luci stroboscopiche di retromarcia

MOTORINI DI AVVIAMENTO, BATTERIE E ALTERNATORI

- Avviamento a freddo – 240 V

TECNOLOGIE CAT CONNECT

- Tecnologie Link:
 - VIMS™
- Sistemi di pesatura:
 - Sistema pesatura Caterpillar CPM 2.0
 - Stampante per sistema di pesatura
 - Sistema automatico di scavo (Autodig) per inerti
- Abbonamento Advanced Productivity
- Tecnologie Detect:
 - Sistema di rilevamento oggetti sul lato posteriore
- Sistema di sicurezza della macchina (MSS)

TRASMISSIONE

- Assali
 - Dispositivi di bloccaggio automatico dei differenziali anteriori/posteriori
 - Scambiatore di calore dell'olio negli assali
 - Tenute per temperature estreme
 - Protezioni delle tenute
- Ventola, VPF (variable pitch fan, ventola a passo variabile) con comando automatico e manuale
- Radiatore per elevati volumi di detriti con ampia distanza tra le alette

LEVERISMO

- Braccio lungo
- Uso forestale (solo 966M XE)
- Braccio corto (solo 972M XE)
- Predisposizione attacco rapido

ATTREZZATURE

- Benne serie Performance
- Attacco rapido Fusion
- Forche per pallet
- Forche per tronchi

IDRAULICA

- 3ª funzione con ride control
- 4ª funzione con ride control

LIQUIDI

- Liquido di raffreddamento a lunga durata premiscelato con protezione antigelo fino a -50 °C
- Olio biodegradabile Cat HYDO™

ULTERIORE ATTREZZATURA A RICHIESTA

- Sistema di autolubrificazione Cat
- Parafanghi basculanti
- Protezione apparato propulsore
- Protezione posteriore griglia del radiatore
- Sistema di cambio rapido dell'olio motore
- Prefiltro, turbina
- Prefiltro, detriti
- Cunei di fermo ruota

ALTRE CONFIGURAZIONI OPZIONALI

- Configurazione per la movimentazione degli inerti
- Movimentatore di rifiuti e di materiali industriali
- Uso forestale (solo 966M XE)
- Acciaieria (solo 972M XE)

Per ulteriori informazioni dettagliate sui prodotti Cat, sui servizi offerti dai dealer e sulle soluzioni industriali, visitare il sito Web www.cat.com

© 2018 Caterpillar
Tutti i diritti riservati

Materiali e caratteristiche tecniche sono soggetti a variazione senza obbligo di preavviso. Le macchine illustrate nelle foto possono comprendere attrezzature aggiuntive. Consultare il dealer Cat per informazioni sulle opzioni disponibili.

CAT, CATERPILLAR, SAFETY.CAT.COM, i rispettivi loghi, "Caterpillar Yellow", il marchio "Power Edge" e le identità dei prodotti qui usati sono marchi di fabbrica della Caterpillar e non possono essere usati senza permesso.

VisionLink è un marchio di Trimble Navigation Limited, registrato negli Stati Uniti e in altri paesi.

ALHQ7962-01
(Traduzione: 01-2018)
Sostituisce ALHQ7962
(Europe)

