

# 953K

Pala Cingolata



#### Motore

Modello motore	Cat® C7.1 ACERT™	
Potenza motore (massima) – ISO 14396 (DIN)	129 kW	175 hp
Potenza netta (valore nominale) – ISO 9249 (DIN)	115 kW	156 hp

#### Benne

Capacità – uso generale	1,8 m <sup>3</sup>
Capacità – serie Performance	2,1 m <sup>3</sup>
Capacità – multiuso	1,6 m <sup>3</sup>

#### Pesi

Peso operativo	15.642 kg
----------------	-----------

## Caratteristiche del modello 953K

### Efficienza dei consumi

Il motore Cat C7.1 ACERT più efficiente in termini di consumo del combustibile e la modalità Eco si combinano per offrire una riduzione del 10-30% nell'uso di combustibile.\*

### Prestazioni

La gestione più intelligente dell'apparato propulsore offre la potenza quando serve e una migliore risposta da parte dello sterzo e dell'attrezzo.\*

### Facilità d'uso

I miglioramenti apportati alla cabina offrono maggior comfort e praticità per gli operatori. Nuovi gradini e maniglie consentono un accesso e un'uscita ancora più agevoli dalla parte anteriore o posteriore dei cingoli.

### Tecnologia

Il monitoraggio remoto con Product Link™/VisionLink® aiuta a gestire il parco macchine in modo più efficace e redditizio.

\*Rispetto al modello 953D.



## Sommario

Cabina .....	3
Efficienza e prestazioni .....	5
Il giusto equipaggiamento per il lavoro da svolgere.....	6
Sicurezza .....	7
Tecnologia per le emissioni.....	7
Allestimenti speciali .....	8
Facilità di manutenzione e assistenza ai clienti .....	9
Caratteristiche tecniche .....	10
Attrezzatura standard.....	14
Attrezzatura a richiesta.....	15

**Risparmio di denaro e tempo di trasporto con una macchina robusta per bonifica del terreno, scavo, reinterro, livellamento, carico su dumper, spandimento materiali, lavori in pendenza e altro ancora. Le pale cingolate offrono una minore pressione a terra e una migliore trazione per consentire di iniziare a lavorare prima e continuare più a lungo rispetto ad altre macchine sui terreni soffici. Il nuovo modello 953K offre tutta questa versatilità, cui si aggiungono migliori prestazioni e un'efficienza dei consumi superiore fino al 22 percento\*. Il modello 953K è conforme agli standard sulle emissioni U.S. EPA Tier 4 Final/EU Stage IV/Korea Tier 4 Final.**

# Cabina

## Comfort e produttività

Gli operatori usufruiscono anche di un più elevato livello comfort nella cabina aggiornata, grazie ad esempio ai braccioli e ai comandi regolabili manualmente, all'impianto di climatizzazione migliorato e all'opzione sedile riscaldato/ventilato. La nuova interfaccia operatore con display a cristalli liquidi (LCD, Liquid Crystal Display) consente di personalizzare in modo semplice le prestazioni della macchina e di visualizzare le relative informazioni operative e di manutenzione.

L'eccellente visibilità sulla benna e tutto intorno alla macchina aiuta gli operatori a lavorare con maggiore fiducia, mentre la telecamera retrovisiva migliora la sicurezza. La rumorosità del motore ridotta\* rende l'ambiente più silenzioso per l'operatore e per le altre persone presenti sul luogo di lavoro.

L'impianto di riscaldamento, ventilazione e climatizzazione (HVAC) montato in cabina fornisce una maggiore capacità di raffreddamento e consente di rimuovere l'unità condensatore da sotto il cofano per contribuire a ridurre il calore e facilitare la manutenzione.



*\*Rispetto al modello 953D.*



### Comandi dello sterzo e dell'attrezzatura

- I comandi elettroidraulici degli attrezzi forniscono un controllo reattivo, regolare e preciso della benna e dei bracci di sollevamento.
- È possibile scegliere tra i comandi dell'attrezzatura a joystick o a due leve in modo da soddisfare le preferenze dell'operatore o i requisiti dell'applicazione.
- I comandi di velocità/sterzo sono disponibili sia con joystick che con leva a V e pedali.
- Velocità ottimizzata per l'applicazione, in particolare nella gamma inferiore, con sei velocità di avanzamento in avanti e retromarcia.
- La manopola di comando con valvola a farfalla variabile consente di utilizzare velocità predefinite del motore, personalizzate secondo le preferenze dell'operatore.
- La mappatura elettroidraulica selezionabile permette di impostare la risposta dell'attrezzo su fine, normale o grossolana per soddisfare le preferenze dell'operatore o i requisiti delle applicazioni.
- La trasmissione idrostatica consente di eseguire velocemente variazioni di velocità di marcia della macchina, cambi di direzione e contro-rotazioni.



### **Motore**

Un motore Cat C7.1 ACERT offre la potenza e l'affidabilità necessarie per portare a termine il lavoro. Una coppia maggiore a un regime motore minore assicura una risposta più rapida della macchina sotto carico.

### **Efficienza del combustibile/modalità Eco**

Il motore più efficiente e la **modalità Eco** si combinano per offrire una riduzione del 10-30% del consumo di combustibile rispetto al modello 953D. La modalità Eco riduce automaticamente il regime del motore, ma mantiene selezionata la velocità di avanzamento in condizioni di carico più leggero. L'utilizzo efficiente del fluido di scarico diesel (DEF, Diesel Exhaust Fluid), tipicamente pari al 2,5-3% del consumo di combustibile, garantisce un'eccellente efficienza complessiva dei fluidi.



### **Trasmissione idrostatica**

Un nuovo modulo di controllo elettronico garantisce una gestione dell'apparato propulsore più intelligente con una risposta più regolare dell'attrezzatura e dello sterzo, e migliora le prestazioni dello sterzo rispetto al modello precedente. La potenza al suolo è più efficiente in quanto si basa sulle esigenze dell'applicazione e offre accelerazioni rapide e tempi di ciclo ridotti. L'impianto Hystat a controllo elettronico utilizza le pompe a cilindrata variabile e i motori di trazione per alimentare indipendentemente ciascun cingolo, garantendo una rapida accelerazione e velocità continuamente variabile. L'operatore può quindi effettuare svolte e contro-rotazioni regolari.



### **Sistema di raffreddamento**

Il sistema di raffreddamento composto da un unico blocco comprende radiatore, postrefrigeratore aria-aria, scambiatore di calore dell'olio e montaggio ventola. Il modulo di raffreddamento si trova sul lato posteriore della pala, al riparo dalla polvere e dai detriti sollevati dalla benna durante lo svolgimento delle operazioni. La specifica di 6,5 alette per pollice del radiatore contribuisce a ridurre intasamenti. Il semplice design affiancato della ventola riduce i detriti e facilita la pulizia. La struttura ripiegabile garantisce un facile accesso.



In ambienti più freddi, il comando della ventola idraulica a richiesta riduce la velocità per conservare potenza, risparmiare combustibile e ridurre i livelli di rumorosità. Una ventola reversibile, disponibile su richiesta è disponibile per le condizioni a più alta concentrazione di detriti.

# Efficienza e prestazioni

Costruito per portare a termine il lavoro



## Impianto idraulico con rilevamento del carico

Il sistema collaudato sul campo rileva il carico e regola continuamente la potenza idraulica per ottenere la massima efficienza. Gli operatori usufruiscono di un controllo preciso e della potenza necessaria a eseguire operazioni simultanee di sollevamento, inclinazione e spostamento.

## Cilindri con sensore di posizione

I cilindri con sensore di posizione consentono agli operatori di regolare i disinnesti automatici di sollevamento e inclinazione senza uscire dalla cabina. Il leverismo può essere impostato automaticamente su posizioni specifiche per una maggiore produttività. Funzioni automatiche avanzate contribuiscono a rendere più uniformi i movimenti di avviamento e arresto, riducendo le vibrazioni in cabina.

## Disinnesti automatici

I disinnesti automatici standard programmabili assicurano la flessibilità e la produttività necessarie per garantire precisione nelle altezze di carico e scarico prestabilite. I disinnesti automatici per l'inclinazione e il sollevamento si possono impostare facilmente posizionando la benna o l'attrezzatura e premendo un pulsante sul pannello di comando destro in cabina.



# Il giusto equipaggiamento per il lavoro da svolgere

## Ottimizzazione della macchina

### Benne

- **Usò generale** – Facilità di carico e lunga durata in applicazioni quali lo scavo di argini duri, la pulizia del terreno e il carico da cumulo.
- **Multiuso** – Versatilità per carico, pulizia del terreno, sgombero, spianatura, bonifica da detriti, livellamento di precisione. La benna è dotata di un dispositivo idraulico per afferrare o movimentare materiali di difficile presa.
- **Serie Performance** – Aumento fino al 10 percento del materiale movimentato all'ora.
- **Per applicazioni speciali** – Ottimizzata per il trattamento dei rifiuti/l'uso in discarica e nelle stive delle navi.
- **Il sistema di denti della benna K Series™ offre affilatura a lungo termine, tenuta eccezionale e facilità di sostituzione.** Il profilo più basso mantiene affilatura, penetrazione e capacità di scavo ottimali per tutta la durata della punta.
- **L'attacco rapido Fusion™**, disponibile a richiesta da metà del 2017, aumenta la versatilità facilitando l'uso di forche, benne, ecc. da pale gommate e altre macchine compatibili Fusion.

### Carro

- Il carro oscillante diminuisce riduce l'impatto al suolo, offrendo maggiore stabilità e una marcia più fluida.
- Cingoli sigillati e lubrificati per le applicazioni più aggressive quali bonifica del terreno, lavoro su pendii laterali o terreno roccioso.
- Il carro SystemOne™ su richiesta è progettato per funzionare e usurarsi come sistema integrato, per una maggiore durata e costi minori in molte applicazioni.

### Ripper

Il ripper multidente conferisce ulteriore versatilità e forza per ampliare la gamma di applicazioni della macchina.

### Strutture

Strutture robuste in vari punti della macchina sono progettate per garantire resistenza, lunga durata e possibilità di rigenerazione per contribuire a ottimizzare l'investimento nella macchina.



# Sicurezza

Progettato prestando attenzione alla sicurezza

- Nuove maniglie e nuovi gradini aiutano gli operatori ad arrampicarsi per salire e scendere dalla macchina più facilmente, dalla parte anteriore o dalla parte posteriore dei cingoli.
- L'eccellente visibilità sulla benna e tutto intorno alla macchina aiuta l'operatore a lavorare con maggior fiducia.
- La telecamera retrovisiva migliora la visibilità dietro la macchina.
- Il nuovo sistema di segnalazione delle cinture di sicurezza registra un codice di guasto via Product Link se l'operatore non si allaccia le cinture, migliorando la sicurezza nel cantiere.
- Una migliore ergonomia, un motore più silenzioso e comandi che riducono lo sforzo richiesto contribuiscono a ridurre la fatica, così gli operatori rimangono svegli e concentrati.



## Tecnologia per le emissioni

### Soluzioni integrate e collaudate

La tecnologia di riduzione delle emissioni è stata progettata per essere trasparente; la rigenerazione viene eseguita automaticamente mentre si lavora.

In una vasta gamma di applicazioni, la pala 953K utilizza normalmente il fluido di scarico diesel (DEF, Diesel Exhaust Fluid) in un rapporto pari al 2,5-3% del consumo di combustibile, per un'eccellente efficienza dei fluidi. Pratico rifornimento del combustibile da terra.

Allo spegnimento della macchina, una pompa provvede a spurgare automaticamente le tubazioni del DEF. Se le temperature del motore/impianto di post-trattamento sono elevate, lo spegnimento ritardato del motore verrà attivato automaticamente per raffreddare la macchina e spurgare quindi le tubazioni. Per tutte le informazioni sul post-trattamento, fare riferimento al Manuale di funzionamento e manutenzione.



# Allestimenti speciali

Appositamente realizzato per le prestazioni



*963K WH in figura.*

## Movimentatore di rifiuti

Progettato e costruito a partire dal telaio per affrontare le sfide specifiche delle discariche e delle stazioni di trasferimento.

- Protezioni specializzate, barre d'urto e tenute contribuiscono a proteggere la macchina da urti e da detriti in sospensione nell'aria.
- Le protezioni dei riduttori finali contribuiscono a prevenire l'avvolgimento dei cavi e i danni.
- Il sistema di raffreddamento è progettato per gli ambienti caratterizzati da un'elevata presenza di detriti, con un facile accesso per la pulizia.
- La gestione specializzata dell'aria consente di trasmettere aria più pulita alla macchina e alla cabina.
- Le benne da discarica e le opzioni di cingoli consentono di adattare il movimentatore di rifiuti al lavoro da svolgere.

## Lavori in porto/su nave da carico

Manovrabilità, semplicità di funzionamento e sbraccio rendono una pala cingolata la macchina ideale per la rapida rimozione dei materiali dalle stive delle navi.

- Consente di ripulire le pareti e gestire un'ampia varietà di materiali.
- Guarnizioni, protezioni e paraurti speciali aiutano a proteggere i componenti principali.
- I gruppi ottici aggiuntivi contribuiscono a illuminare la zona di lavoro.
- Attrezzi speciali, come benne da carbone e lame di taglio, vi aiuteranno a equipaggiare la macchina per garantire prestazioni ottimali.
- L'attacco rapido a richiesta Fusion offre maggiore versatilità consentendo un facile uso di forche, benne, ecc., da pale gommate e altre macchine compatibili Fusion.
- Occhielli di sollevamento posizionati sul telaio e sul carro sono ampiamente distanziati per offrire stabilità durante il sollevamento.

## Prodotti personalizzati/Pacchetti speciali

Caterpillar offre una vasta gamma di opzioni personalizzate per pale cingolate, ad esempio macchine con carreggiata larga e pacchetti di protezione speciali. Rivolgersi al dealer Cat per le esigenze specifiche del cantiere.



## Facilità di manutenzione e assistenza ai clienti

Quando i tempi di utilizzo contano



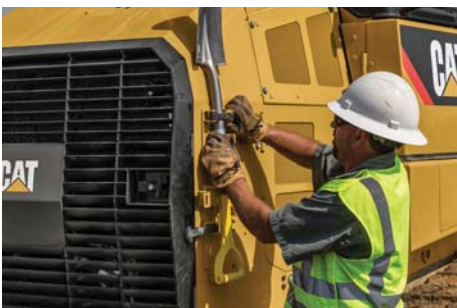
### Facilità di manutenzione

- Progettata per facilitare la manutenzione ordinaria e ripristinare l'operatività.
- Punti di manutenzione a terra raggruppati dietro ampi sportelli di accesso, con i punti per l'ingrassaggio giornaliero facilmente accessibili a terra.
- La modalità di manutenzione sul display dell'operatore mostra la pressione idrostatica e dell'attrezzo per facilitare la risoluzione dei problemi e la manutenzione.
- Accesso al sistema di raffreddamento dal vano motore grazie alla ventola ribaltabile per una facile pulizia.
- Pratica staffa per il fissaggio di una pala per la rapida pulizia del carro.
- La cabina inclinabile consente un facile accesso ai componenti dell'apparato propulsore e agli impianti idraulici.
- Filtro antiparticolato diesel nel modulo emissioni pulite progettato per non richiedere alcun intervento di pulizia o sostituzione del filtro per tutta la durata del motore.



### Tecnologie Cat Connect

- Product Link\* è completamente integrato nei sistemi della macchina. Il facile accesso in tempo reale a informazioni quali la posizione della macchina, le ore di funzionamento e i codici di evento tramite l'interfaccia utente VisionLink disponibile online può aiutare a gestire la propria flotta in modo efficace e a ridurre i costi di esercizio.
- Cat EM Services sfrutta le abilità del dealer e le più recenti tecnologie di gestione macchine per aiutare a ottenere il massimo dall'investimento nella flotta.



*\*Product Link non è disponibile in tutti i Paesi. Per ulteriori informazioni, consultare il dealer Cat.*

# Caratteristiche tecniche della pala cingolata 953K

## Motore

Modello motore	Cat C7.1 ACERT	
Emissioni	Tier 4 Final/Stage IV/ Korea Tier 4 Final	
Potenza del motore (massima)		
SAE J1995	132 kW	177 hp
ISO 14396 (DIN)	129 kW	175 hp
Potenza netta (valore nominale)		
ISO 9249 (DIN)	115 kW	156 hp
Alesaggio	105 mm	
Corsa	135 mm	
Cilindrata	7,01 L	

- Potenze nominali del motore a 1.800 giri/min.
- La potenza netta indicata è quella disponibile al volano con motore dotato di ventola, filtro dell'aria, silenziatore e alternatore.
- La potenza del motore rimane inalterata fino a un'altitudine di 3.000 m.
- Tutte le normative Tier 4 Interim e Final, Stage IIIB e IV e Korea Tier 4 Final relative ai motori diesel per macchine non adibite al trasporto su strada richiedono l'uso esclusivo di diesel a bassissimo tenore di zolfo (ULSD, Ultra Low Sulfur Diesel) con un contenuto di zolfo massimo di 15 ppm (EPA) o 10 ppm (EU). Sono accettabili miscele di biodiesel fino a B20 (miscela al 20% in volume) se mescolate con ULSD contenenti al massimo 15 ppm (mg/kg) di zolfo. I biodiesel B20 devono essere conformi alle specifiche ASTM D7467 (le sostanze della miscela di biodiesel devono soddisfare le specifiche Cat per il biodiesel, ASTM D6751 o EN 14214). È richiesto olio Cat DEO-ULS™ o altro olio conforme alle specifiche Cat ECF-3, API CJ-4 e ACEA E9. Per ulteriori raccomandazioni relative al combustibile specifico per la macchina, consultare il proprio Manuale di funzionamento e manutenzione (OMM).
- Il DEF (Diesel Exhaust Fluid) utilizzato nei sistemi Cat di riduzione catalitica selettiva (SCR, Selective Catalytic Reduction) deve soddisfare i requisiti descritti nella norma 22241 dell'International Organization for Standardization (ISO).

## Sistema di trasmissione

Massima velocità di marcia	10 km/h
Motore cingoli	Due motori ad asse obliquo e cilindrata variabile
Sistema di trasmissione	Trasmissione idrostatica con velocità macchina infinitamente variabile fino a 10,0 km/h
Pompa di trasmissione	Due pompe a pistoni assiali a pattini a portata variabile
Motore cingoli	Due motori ad asse obliquo e cilindrata variabile
Taratura valvola di sfogo	47.500 kPa

## Carro

Tipo di pattino	A doppia costola
Larghezza dei pattini – standard	480 mm
Larghezza dei pattini – opzionali	380 mm
Rulli inferiori/pattini – Per lato	6/37
Cingoli al suolo	2.320 mm
Superficie di contatto al suolo – Pattino standard	2,2 m <sup>2</sup>
Superficie di contatto al suolo – Pattino a richiesta	1,8 m <sup>2</sup>
Pressione a terra – Pattini standard*	60,9 kPa
Pressione a terra – Pattini a richiesta*	76,9 kPa
Altezza costola – doppia costola	35 mm
Carreggiata	1.836 mm
Passo maglia	190 mm

\* ISO 16754:2008.

- Configurazioni con scartamento maggiorato disponibili per applicazioni che richiedono una bassa pressione al suolo.
- La pressione al suolo è stata calcolata con macchina completa di benna per uso generale, denti e segmenti.

## Capacità di rifornimento

Serbatoio del combustibile	265 L
Sistema di raffreddamento	32 L
Basamento (con filtro)	16,5 L
Riduttori finali (ciascuno)	10,8 L
Serbatoio idraulico	70 L
Albero girevole	0,7 L
Serbatoio DEF	16 L

## Impianto elettrico

Tipo	24 V CC
Capacità della batteria	950 CCA
Tensione della batteria	12
Numero di batterie	2
Alternatore	95 A, per impieghi gravosi senza spazzole

# Caratteristiche tecniche della pala cingolata 953K

## Pesi

Peso operativo	15.642 kg
Peso di spedizione	14.377 kg
Peso operativo – Movimentatore di rifiuti	15.720 kg
Peso di spedizione – Movimentatore di rifiuti	14.455 kg

- Peso operativo: include liquido di raffreddamento, lubrificanti, pieno di combustibile, cabina con struttura ROPS/FOPS, benna per uso generale con segmenti e denti imbullonati lunghi e operatore di 75 kg.
- Peso di spedizione: include liquido di raffreddamento, lubrificante, serbatoio combustibile pieno al 10%, cabina con struttura ROPS/FOPS, senza benna.

## Benne

Capacità – uso generale	1,8 m <sup>3</sup>
Capacità – serie Performance	2,1 m <sup>3</sup>
Capacità – multiuso	1,6 m <sup>3</sup>
Capacità – Discariche	2,3 m <sup>3</sup>
Larghezza benna – uso generale	2.485 mm
Larghezza benna – serie Performance	2.536 mm
Larghezza benna – multiuso	2.471 mm
Larghezza benna – Discariche	2.485 mm

- Benna equipaggiate con denti e segmenti.

## Tempi di ciclo della benna

Sollevamento	5,4 secondi
Spegnimento	3,0 secondi
Abbassamento flottante	2,0 secondi
Scarico alla massima altezza	1,3 secondi
Richiamo alla massima altezza	1,4 secondi

## Caratteristiche tecniche del ripper

Tipo	Radiale
Numero porta-denti	3
Larghezza totale braccio oscillante	1.952 mm
Profilo trasversale del dente	50 mm × 109 mm
Distanza libera da terra	507 mm
Penetrazione	290 mm
Larghezza di rippaggio	1.800 mm
Cilindri – Alesaggio	101,6 mm
Cilindri – Corsa	270 mm
Maggiore lunghezza della macchina con ripper in posizione di trasporto	437 mm

## Standard

### Struttura ROPS/FOPS

- La struttura ROPS (Rollover Protective Structure) offerta da Caterpillar per questa macchina è conforme alla norma ROPS ISO 3471:2008.
- La struttura FOPS (Falling Objects Protective Structure) è conforme alla norma ISO 3449:2005 livello II.

### Freni

- Freni conformi allo standard ISO 10265:2008.

### Informazioni su rumorosità e vibrazioni

- Il livello di pressione sonora sull'operatore dinamico dichiarato è 71 dB(A) quando viene usata la norma "ISO 6396:2008" per misurare il valore per una cabina chiusa. Le misurazioni sono state eseguite con la ventola di raffreddamento del motore alla velocità massima. Il livello sonoro può variare in funzione delle diverse velocità della ventola di raffreddamento del motore. La cabina è stata sottoposta a manutenzione e installata in modo corretto. Le misurazioni sono state eseguite con gli sportelli e i finestrini della cabina chiusi. **NOTA:** l'incertezza del livello di pressione sonora sull'operatore dinamico è di  $\pm 2$  dB(A).
- Possono essere necessarie protezioni acustiche quando si lavora con una cabina operatore aperta, in un ambiente rumoroso o con una cabina non sottoposta alla necessaria manutenzione.
- Il livello di potenza sonora esterna garantito è 107 dB(A) quando il valore viene misurato secondo le procedure di prova dinamica e le condizioni specificate nello standard "ISO 6395:2008". Le misurazioni sono state eseguite con la ventola di raffreddamento del motore alla velocità massima. Il livello sonoro può variare in funzione delle diverse velocità della ventola di raffreddamento del motore.
- Informazioni sul livello di rumorosità per macchine vendute nei paesi dell'Unione Europea e nei Paesi che adottano le Direttive UE.
- Se applicata, l'etichetta di certificazione 109 dB(A) è utilizzata per verificare che le emissioni acustiche ambientali della macchina sono conformi ai requisiti dell'Unione Europea. Il valore riportato sull'etichetta indica il livello di potenza sonora esterna garantito ( $L_{WA}$ ) al momento della fabbricazione per le condizioni specificate nello standard "2000/14/CE".

## Impianto idraulico – Attrezzatura

Tipo	A centro chiuso, con rilevamento del carico a pistoni
Portata	176 L/min
Taratura valvola di sfogo principale	28.000 kPa

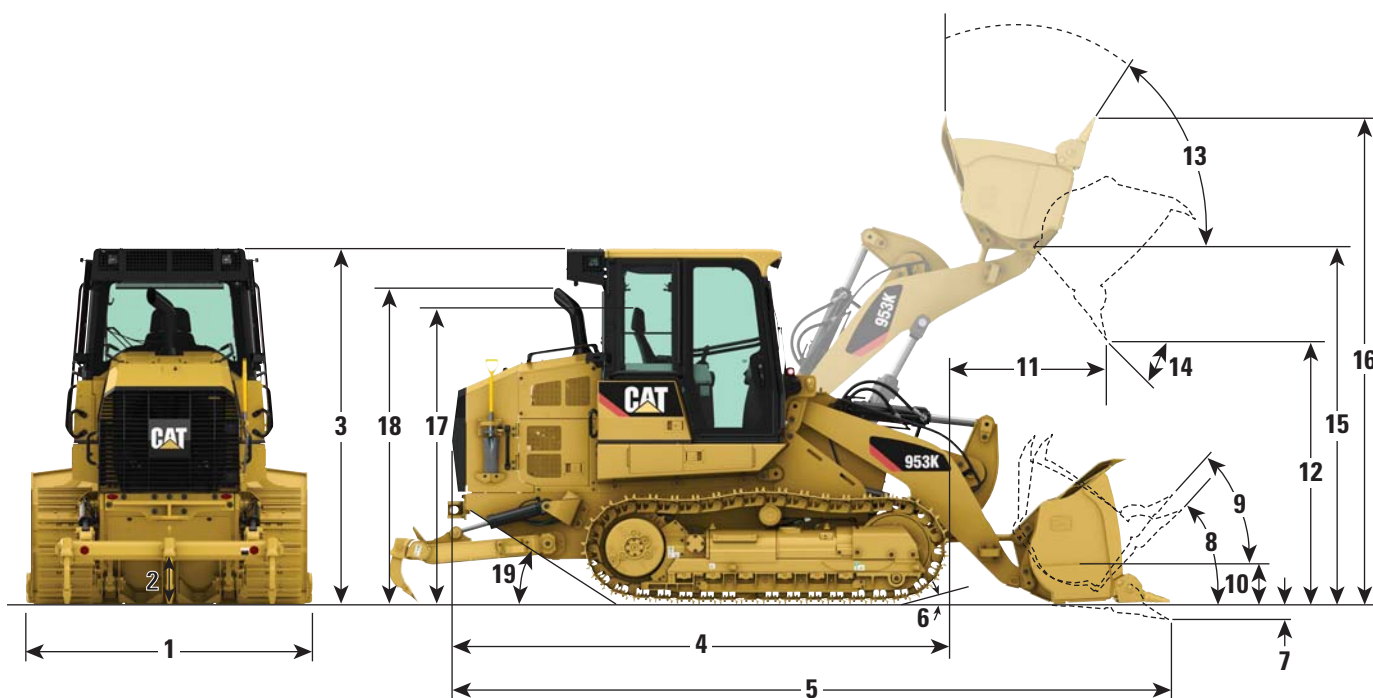
## Climatizzazione

L'impianto di climatizzazione di questa macchina contiene refrigerante R134a con gas fluorurato ad effetto serra (potenziale di riscaldamento globale = 1430). L'impianto contiene 1>1,1 kg di refrigerante con un contenuto di CO<sub>2</sub> equivalente a 1,573 tonnellate metriche.

# Caratteristiche tecniche della pala cingolata 953K

## Dimensioni

Tutte le dimensioni sono soggette a variazioni senza preavviso.



<b>1</b> Larghezza totale della macchina senza benna:	
Con cingoli standard – pattini da 480 mm	2.316 mm
Con cingoli stretti – pattini da 380 mm	2.216 mm
<b>2</b> Distanza libera da terra	417 mm
<b>3</b> Altezza della macchina alla sommità della cabina	3.155 mm
<b>4</b> Lunghezza fino al lato anteriore dei cingoli	4.545 mm
<b>5</b> Lunghezza totale della macchina*	6.389 mm
<b>6</b> Angolo di sbalzo anteriore in posizione di trasporto	15°
<b>7</b> Profondità di scavo*	140 mm
<b>8</b> Angolo massimo di richiamo al suolo	43°
<b>9</b> Angolo massimo di richiamo in posizione di trasporto	50°
<b>10</b> Altezza della benna in posizione di trasporto	548 mm
<b>11</b> Sbraccio alla massima altezza di sollevamento e scarico a 45°*	1.195 mm
<b>12</b> Distanza alla massima altezza di sollevamento e scarico a 45°*	2.694 mm
<b>13</b> Angolo massimo di richiamo, alla massima altezza di sollevamento	52°
<b>14</b> Angolo massimo di scarico, alla massima altezza di sollevamento	53°
Angolo di livellamento	74°
<b>15</b> Altezza fino al perno di articolazione della benna	3.610 mm
<b>16</b> Altezza totale della macchina, con benna totalmente sollevata	4.666 mm
<b>17</b> Altezza alla sommità del sedile con poggiatesta	2.596 mm
<b>18</b> Altezza alla sommità del tubo di scarico	2.804 mm
<b>19</b> Angolo di rampa	29°

\*Con benna per uso generale e denti Extra Duty.

Le dimensioni variano in base alla benna. Fare riferimento alla tabella delle specifiche operative.

# Caratteristiche tecniche della pala cingolata 953K

## Specifiche operative

Accessori sul tagliente della benna		Benna per uso generale			Benna multiuso			Denti montati a filo	Benna serie Performance
		Nessuno	Denti lunghi e segmenti	Tagliente imbullonato	Nessuno	Denti lunghi e segmenti	Tagliente imbullonato	Denti lunghi	Denti lunghi e segmenti
Peso della benna	kg	990	1.216	1.100	1.498	1.724	1.608	1.090	1.419
Carico nominale a colmo	kg	2.924	3.096	3.096	2.580	2.752	2.752	2.924	3.612
Capacità nominale a colmo	m <sup>3</sup>	1,7	1,8	1,8	1,5	1,6	1,6	1,7	2,1
Capacità a raso	m <sup>3</sup>	1,5	1,6	1,6	1,3	1,4	1,4	1,5	1,9
Larghezza totale benna	mm	2.392	2.485	2.454	2.378	2.471	2.440	2.438	2.536
Denti del tagliente		dritti	dritti	dritti	dritti	dritti	dritti	dritti	dritti
Denti		nessuno	8 – imbullonati con punte sostituibili	nessuno	nessuno	8 – imbullonati con punte sostituibili	nessuno	8 – imbullonati con punte sostituibili	8 – imbullonati con punte sostituibili
<b>Dimensioni e pesi</b>									
Altezza totale	mm	3.155	3.155	3.155	3.155	3.155	3.155	3.155	3.155
Altezza di esercizio totale	mm	4.823	4.823	4.823	4.823	4.823	4.823	4.823	4.972
Gioco alla massima altezza di scarico a 45°	mm	2.909	2.694	2.844	2.792	2.577	2.727	2.733	2.585
Sbraccio alla massima altezza di scarico a 45°	mm	1.002	1.195	1.042	1.099	1.292	1.139	1.234	1.244
Sbraccio con scarico a 45° e gioco di 2.133 mm	mm	1.003	1.195	1.054	1.045	1.237	1.096	1.195	1.257
Gioco di scarico inferiore alla massima altezza di scarico a 45°	mm	—	—	—	3.182	3.182	3.182	—	—
Sbraccio di scarico inferiore alla massima altezza di scarico a 45°	mm	—	—	—	559	559	559	—	—
Sbraccio con braccio di sollevamento orizzontale e benna a terra	mm	2.099	2.389	2.171	2.213	2.503	2.285	2.361	2.477
Lunghezza totale – Benna al suolo	mm	6.121	6.389	6.194	6.234	6.502	6.306	6.385	6.476
Profondità di scavo	mm	92	140	117	142	190	167	105	140
Scarico completo alla massima altezza	gradi	53	53	53	49	49	49	53	53
Altezza di trasporto	mm	548	548	548	548	548	548	548	548
Richiamo in posizione di trasporto	gradi	50	50	50	50	50	50	50	50
Richiamo al suolo	gradi	43	43	43	43	43	43	43	43
Angolo di livellamento massimo	gradi	74	74	74	74	74	74	74	74
Carico statico di ribaltamento minimo	kg	10.877	10.651	10.767	10.354	10.128	10.244	10.777	10.448
Strappo con cilindri di inclinazione in piano al suolo	N	164.616	150.709	150.709	143.920	133.176	133.176	155.441	137.021
Capacità di sollevamento alla massima altezza – Benna richiamata	kg	6.822	6.596	6.712	6.314	6.088	6.204	6.722	6.393
Capacità di sollevamento a livello del suolo – Benna richiamata	kg	12.157	11.931	12.047	11.649	11.423	11.539	12.057	11.728
Peso di spedizione senza benna	kg	14.377	14.377	14.377	14.414	14.414	14.414	14.377	14.377
Peso operativo con benna	kg	15.642	15.868	15.752	16.187	16.413	16.297	15.516	16.071

# Attrezzatura standard del modello 953K

## Attrezzatura standard

L'attrezzatura standard può variare. Per ulteriori informazioni, rivolgersi al dealer Cat di zona.

### TRASMISSIONE

- Motore diesel Cat C7.1 ACERT
- Conforme agli standard sulle emissioni Tier 4 Final/Stage IV/Korea Tier 4 Final
- Post-trattamento montato sul motore con turbocompressore e postrefrigeratore aria-aria
- Sistema di raffreddamento modulare per l'aria di aspirazione del motore, l'olio e l'acqua
- Ventola del radiatore a richiesta, azionata idraulicamente, a controllo elettronico, con velocità variabile in base alla temperatura
- Comando elettro-idrostatico (EHC, Electro Hydrostatic Control) della trasmissione
- Arresto motore al minimo
- Pompa del combustibile elettrica con controllo automatico del regime motore
- Separatore dell'acqua
- Filtro dell'aria a secco, tenuta assiale con sistema eiettore polveri e prefiltro integrato, indicatore di stato filtro elettronico
- Post-trattamento montato sul motore
- Ausilio all'avviamento, candele a incandescenza
- Liquido di raffreddamento a lunga durata Cat

### CARRO

- Cingoli Cat per impieghi gravosi
- Protezioni per guida cingoli, sezione laterale
- Tendicingolo idraulico
- Cerchioni ruota motrice con
- segmenti in acciaio temprato imbullonati e sostituibili
- Protezioni ruota motrice
- Sei rulli inferiori per lato, con un unico rullo superiore, lubrificazione permanente
- Pulegge folli di tipo convenzionale lubrificate per l'intera durata
- Telai portarulli, oscillanti

### IMPIANTO ELETTRICO

- Alternatore, 24 V, per impieghi gravosi senza spazzole
- Avviso di retromarcia
- Avvisatore acustico, elettrico
- Due batterie per impieghi gravosi, resa elevata, esenti da manutenzione, 900 CCA
- Interruttore generale
- Dispositivo di avviamento elettrico (per impieghi gravosi, 24 V)

### CABINA

- Telecamera retrovisiva con display (sempre attiva)
- Struttura ROPS/FOPS pressurizzata e insonorizzata
- Cabina con vetri colorati e finestrino scorrevole destro
- Riscaldamento e condizionatore
- Riscaldatore/sbrinatori con controllo automatico della temperatura
- Sedile regolabile in tessuto a sospensione pneumatica
- Braccioli regolabili
- Leve di comando elettroidrauliche montate sul sedile con elaborazione più veloce
- Cintura di sicurezza retrattile, con spina cintura slacciata sul cruscotto
- Sistema di monitoraggio elettronico con indicatori per:
  - Temperatura del liquido di raffreddamento del motore
  - Temperatura dell'olio idraulico
  - Livello DEF (Diesel Exhaust Fluid)
  - Livello del combustibile
- Display marce e regime motore
- Contatore elettronico
- Interruttore dell'acceleratore rotante con modalità Eco
- Pedale del freno centrale
- Impostazioni indipendenti delle gamma di velocità in marcia avanti/retromarcia
- Limitatore elettronico velocità di traslazione
- Specchietto retrovisore interno, regolabile
- Predisposizione radio: comprende un convertitore da 24 V a 12 V, altoparlanti, antenna e 2 prese elettriche da 12 V
- Appendiabiti
- Vani portaoggetti sotto il bracciolo sinistro
- Tasca portadocumenti sulla console destra
- Tappetino in gomma per impieghi gravosi
- Tergi/lavacrystalli anteriore e posteriore a velocità multiple
- Tetto in metallo resistente
- Interruttore freno di stazionamento e spia "freno inserito"
- Parafango robusto in metallo

### ULTERIORE ATTREZZATURA STANDARD

- Insonorizzazione esterna
- Leverismo di carico con barra a Z
- Pompa per attrezzi a portata variabile e rilevamento del carico
- Cilindri attrezzo con sensori
- Disinnesti automatici di sollevamento e inclinazione programmabili dall'operatore
- Vano motore con sportelli dotati di serratura
- Massa radiante del radiatore da 6,5 fpi, resistente ai detriti
- Riparo radiatore incernierato e ventola apribile verso l'esterno
- Protezioni inferiori sull'intera altezza del carro
- Scarichi ecologici sul serbatoio dell'olio idraulico
- Predisposizione per Product Link
- Valvole per il prelievo dell'olio
- Tubi flessibili, Cat XT™
- HYDO™ Advanced 10

## Attrezzatura a richiesta

L'attrezzatura a richiesta può variare. Per ulteriori informazioni, rivolgersi al dealer Cat di zona.

### TRASMISSIONE

- Ventola a richiesta reversibile
- Presa d'aria, prefiltrato, turbina

### CABINA

- Cabina, Deluxe
- Sedile Cat C500 a sospensione pneumatica, con isolatore laterale, riscaldato
- Autoradio, AM/FM/AUX/USB/Bluetooth
- Pacchetto per accesso facilitato (corrimano e gradini)

### TRASMISSIONE

- Leva di comando trasmissione a V
- Joystick di comando trasmissione

### CARRO

- Protezione puleggia folle
- Protezione puleggia folle, stivaggio su nave
- Gruppi cingoli (37 sezioni)
  - Cingolo con pattino a doppia costola da 380 mm, SystemOne
  - Cingolo con pattino a doppia costola da 480 mm, SystemOne
  - Cingolo con pattino a doppia costola da 380 mm, per impieghi gravosi
  - Cingolo con pattino a doppia costola da 480 mm, per impieghi gravosi
  - Cingolo con pattino a doppia costola e foro centrale da 480 mm, per impieghi gravosi
  - Cingolo con pattino a doppia costola da 800 mm, per impieghi gravosi
  - Cingolo con pattino a doppia costola da 380 mm, sigillato, per impieghi gravosi

### IDRAULICA

- Olio idraulico, biodegradabile
- Pacchetti idraulica
  - Distributore idraulico a 3 vie, uso generale, joystick
  - Distributore idraulico a 3 vie, multiuso, joystick
  - Distributore idraulico a 4 vie, multiuso, joystick

### MANUTENZIONE E ASPETTI CORRELATI

- Sistema di cambio rapido dell'olio
- Pompa sedimenti, serbatoio del combustibile
- Pacchetto di manutenzione estesa
  - Impianto idraulico manuale per l'inclinazione della cabina e il blocco in sicurezza a 30 gradi sul campo
  - Parabrezza sigillato
  - Supporto per pala (pala non inclusa)

### TECNOLOGIA

- Product Link, satellitare PL631
- Product Link, cellulare PL641
- Montante, controllo del livellamento

### IMPIANTI DI ALIMENTAZIONE

- Serbatoio del combustibile
- Serbatoio del combustibile, rifornimento rapido
- Serbatoio del combustibile, pompa di rifornimento

### ATTREZZATURE

- Benne
  - Uso generale
    - 2,1 m<sup>3</sup>, serie Performance
    - 1,8 m<sup>3</sup>, pacchetto
    - 1,8 m<sup>3</sup>, impieghi gravosi
    - 1,8 m<sup>3</sup>, tagliente completo
    - 1,7 m<sup>3</sup>, a filo
  - Multiuso
    - 1,6 m<sup>3</sup>
  - Larga
    - 2,2 m<sup>3</sup>, larga a filo
  - Per rifiuti
    - 1,6 m<sup>3</sup> multiuso
    - 2,1 m<sup>3</sup>, impieghi gravosi
- Contrappeso, leggero, 230 kg
- Contrappeso, aggiuntivo, 220 kg
- Ripper multidentato
- Attacco, ripper
- Barre d'urto posteriori
- Attrezzature aggiuntive
  - Attacco rapido Fusion (disponibile a partire da metà 2017)
  - Lama
  - Forche
  - Bracci per movimentazione materiali
  - Rastrelli
  - Lama di taglio o apripista a due vie

### DISPOSITIVI DI AVVIAMENTO, BATTERIE E ALTERNATORI

- Per climi freddi, 240 V
- Antigelo, -50 °C

### IMPIANTO ELETTRICO

- Faro rotante lampeggiante

### PROTEZIONI

- Protezione, luci anteriori
- Protezione del parabrezza
- Protezione portarulli sull'intera lunghezza
- Protezione cingoli sull'intera lunghezza per impieghi gravosi
- Protezione tubazioni di sollevamento

### ALLESTIMENTI SPECIALI

#### Pacchetto Waste per rifiuti, per impieghi gravosi

- Protezioni e tenute aggiuntive per proteggere la macchina nelle applicazioni di trattamento dei rifiuti

#### Pacchetto Waste per rifiuti, per impieghi gravosi, pulizia migliorata

- Tutte le caratteristiche del pacchetto Waste per rifiuti, più carro a scartamento maggiorato per ridurre i tempi di pulizia

#### Pacchetto Ship Hold per usi navali, per impieghi gravosi

- Protezioni e occhielli di sollevamento aggiunti per applicazioni di carico di navi e movimentazione portuale

#### Pacchetto Partial Steel Mill per acciaierie parziali, per impieghi gravosi

- Protezioni e tenute per alte temperature sulla barra equalizzatrice, le pulegge folli, i rulli inferiori e i riduttori finali per fornire una macchina base per applicazioni in fonderia
  - Questo pacchetto NON include le altre modifiche necessarie per permettere alla macchina di avanzare su scorie incandescenti, come il serbatoio del combustibile in acciaio e i cablaggi con isolamento termico
  - Rivolgersi al proprio dealer Cat per le opzioni disponibili

Per ulteriori informazioni dettagliate sui prodotti Cat, sui servizi offerti dai dealer e sulle soluzioni industriali, visitare il sito Web [www.cat.com](http://www.cat.com)

ALHQ7955-01 (03-2017)  
Sostituisce ALHQ7955

© 2017 Caterpillar  
Tutti i diritti riservati

Materiali e caratteristiche tecniche sono soggetti a variazione senza obbligo di preavviso. Le macchine illustrate nelle foto possono comprendere attrezzature aggiuntive. Consultare il dealer Cat per informazioni sulle opzioni disponibili.

CAT, CATERPILLAR, SAFETY.CAT.COM, i rispettivi loghi, "Caterpillar Yellow", il marchio "Power Edge" e le identità dei prodotti qui usati sono marchi di fabbrica della Caterpillar e non possono essere usati senza permesso.

VisionLink è un marchio di Trimble Navigation Limited, registrato negli Stati Uniti e in altri paesi.

