

# 725

## DUMPER ARTICOLATO



**Potenza massima del motore**  
**Carico utile nominale**

255 kW (342 hp)<sup>1</sup>  
24 tonnellate metriche

<sup>1</sup> Conforme agli standard sulle emissioni U.S. EPA Tier 4 Final, EU Stage V o EU Stage IV\*, Giappone 2014 e Corea Tier 4 Final.  
\*I motori Stage IV sono conformi alle disposizioni transitorie del regolamento UE sulle emissioni non stradali.

**CGT**   
**A TESYA COMPANY**



Il nuovo modello **Cat® 725** aumenta l'efficienza dell'operatore nelle condizioni più difficili, richiedendogli circa la metà dei comandi necessari sul modello precedente. Grazie al miglioramento di comfort e prestazioni, la linea di dumper articolati 725 stabilirà un nuovo punto di riferimento per la produttività e il profitto.

# IL NUOVO CAT<sup>®</sup> 725

PER ALZARE L'ASTICELLA



## DUMPER ARTICOLATI DI NUOVA GENERAZIONE

La nuova linea di dumper articolati Cat, caratterizzata da un design della cabina di prim'ordine, è stata riprogettata utilizzando il feedback degli operatori di tutto il mondo. I miglioramenti includono:

- + NUOVI COMANDI
- + NUOVI SISTEMI DI PROTEZIONE DELLA MACCHINA
- + NUOVE TECNOLOGIE DI AIUTO AGLI OPERATORI
- + NUOVA TECNOLOGIA ANTIRIBALTAMENTO

Pronti a rendere più competitiva la vostra azienda, i dumper articolati Cat offrono nuovi modi per portare a termine il lavoro al minor costo.

## INTERVENTO DELL'OPERATORE RIDOTTO FINO AL 50%\*

Il nuovo 725 è stato progettato per assicurare una maggiore facilità di utilizzo grazie all'esclusivo joystick per il sollevamento assistito del cassone.

## SPAZIO INTERNO AUMENTATO DEL 20%\*

La cabina è stata ridisegnata aumentandone la superficie vetrata e lo spazio portaoggetti, riducendone comunque gli ingombri.

## PRODUTTIVITÀ AUMENTATA FINO AL 7%\*

Accelerazione migliorata dell'8% ed aumento del 9% della velocità sulle pendenze, con conseguente riduzione nei cicli di trasporto e maggiore produttività.

\*Tutti i confronti sono stati effettuati con il modello precedente

# ACCUMULA IL RISPARMIO

AUMENTO DELLE **TONNELLATE**  
**ORA** GRAZIE AI CICLI DI  
TRASPORTO PIÙ RAPIDI.



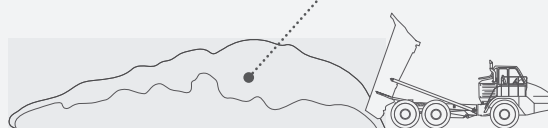
**1 SETTIMANA**



**1 MESE**



**1 ANNO**



**5 ANNI**

Rappresentazione del potenziale aumento di materiale spostato







### COMFORT E CONTROLLO

Funzionamento semplificato grazie al joystick multifunzione per guida e sollevamento del cassone; maggiore spazio interno, visibilità migliorata e cabina quattro volte più silenziosa.



### EMISSIONI

Soddisfa gli standard sulle emissioni dell'Unione Europea. Controlla il particolato con il modulo emissioni pulite (CEM) Cat di serie e il pacchetto di post-trattamento dei gas di scarico. La modalità Eco consente di risparmiare fino al 5% di carburante.



### RESISTENZA

Le sospensioni avanzate consentono una maggiore velocità su terreni accidentati. I telai sono saldati tramite macchinari specifici per assicurare la massima durata; tutte le strutture ed i componenti sono collaudati.



### PRESTAZIONI

L'avanzato controllo automatico di trazione (AATC) assicura la massima aderenza favorendo la produttività. L'accelerazione migliorata e l'aumento delle prestazioni di velocità sui pendii si ottengono anche con la partenza in seconda marcia.

# PROGETTATO PER GLI OPERATORI DAGLI OPERATORI



## SICUREZZA

Il Cat Detect con Stability Assist fornisce all'operatore un avviso acustico e visivo quando la parte anteriore o posteriore della macchina si avvicina ad un valore di inclinazione non sicuro. Il controllo del retarder completamente automatico (ARC) regola la velocità durante le operazioni in discesa.



## CABINA

Design della cabina di classe superiore con climatizzatore automatico, maggiore visibilità, maggior capienza dei portaoggetti, ambiente quattro volte più silenzioso e il 20% di spazio interno in più.



## TRAZIONE

AATC è un sistema avanzato di controllo della trazione in grado di bloccare i differenziali in base alla tipologia del terreno percorso, prevenendo lo slittamento delle ruote, proteggendo gli pneumatici da usure superflue ed aumentando la trazione e l'efficienza. AATC rileva in modo proattivo pendenze, inclinazioni e velocità di accelerazione.



## CARBURANTE

La nuova generazione di dumper è progettata per ridurre i consumi. Attivabile tramite il comando dedicato, la modalità ECO può ridurre il consumo di carburante fino al 5%.



## STRUMENTAZIONE

Indicatori ben illuminati e schermo touchscreen per un facile monitoraggio e regolazione dei sistemi (con valori di carico visualizzati in tempo reale).



## COMANDI

Il nuovo joystick multifunzione per la guida e il sollevamento del cassone ora incorpora anche i comandi per il freno di stazionamento, il limitatore di velocità e il freno di attesa.



# AMBIENTE OPERATIVO

## PROGETTATO PER RENDERE IL LAVORO PIÙ FACILE E CONFORTEVOLE



UNO SPAZIO DI LAVORO TRANQUILLO E SICURO

# MIGLIORA L'AFFIDABILITÀ DELL'OPERATORE



## VISIBILITÀ

- La cabina ridisegnata con una maggiore superficie vetrata migliora la visibilità posteriore.
- Specchietti retrovisori montati sulla cabina per ridurre le vibrazioni e migliorare la visibilità.
- Le luci del sistema di pesatura Cat (opzionale) sono integrate nella cabina.

## AMBIENTE

- Cabina più silenziosa e spaziosa.
- Climatizzatore automatico.
- Ampi vani portaoggetti in cabina.

## OPERATIVITÀ

- Comandi e indicatori semplici e intuitivi.
- Schermo touchscreen per un facile monitoraggio e controllo.
- Finestrini scorrevoli per una migliore comunicazione e ventilazione.



# MASSIMIZZA L'EFFICIENZA DELL'OPERATORE NELLE CONDIZIONI PIÙ DIFFICILI

- + SOSPENSIONI DUREVOLI PER UNA MAGGIORE VELOCITÀ SU TERRENI ACCIDENTATI
- + SISTEMI DI PROTEZIONE DELLA MACCHINA
- + SOSPENSIONI ANTERIORI OSCILLANTI PER UNA GUIDA PIÙ FLUIDA
- + TELAI SALDATI DA SPECIFICI MACCHINARI PER LA MASSIMA DURATA
- + PROTEZIONE DEL CAMBIO DI DIREZIONE PER L'APPARATO PROPULSORE
- + RIATTIVAZIONE DELLA MACCHINA
- + IL TUBO DI SCARICO A BASSO PROFILO NE CONSENTE IL TRASPORTO SENZA RIMOZIONE
- + CABINA RIPROGETTATA GRAZIE AI FEEDBACK GLOBALI PER UN FUNZIONAMENTO PIÙ SEMPLICE
- + PIÙ FACILE DA USARE - ADATTO PER OPERATORI CON OGNI GRADO DI ESPERIENZA



# TECNOLOGIA CAT LINK

## PER MONITORARE, GESTIRE E POTENZIARE LE OPERAZIONI IN CANTIERE

La tecnologia telematica **CAT LINK** aiuta a ridurre la complessità della gestione dei cantieri raccogliendo i dati generati dalle attrezzature, dai materiali e dagli operatori e mettendoli a disposizione in formati personalizzabili.



### **PRODUCT LINK™**

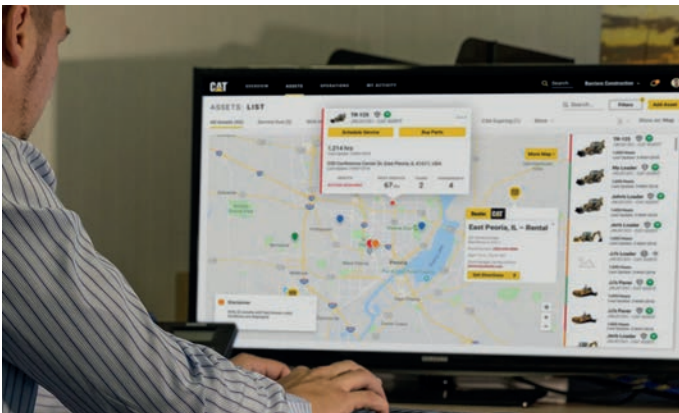
Il Product Link™ raccoglie automaticamente dati dalle macchine - di ogni tipo e marca. Informazioni quali posizione, ore di lavoro, consumo di combustibile, produttività, tempi di inattività, avvisi di manutenzione, codici diagnostici e l'integrità della macchina sono consultabili online attraverso applicazioni web e mobili.



### **VISIONLINK**

Accesso alle informazioni sempre e ovunque con VisionLink®, utile per prendere decisioni consapevoli che aumentino la produttività, riducano i costi, semplifichino la manutenzione e migliorino la sicurezza in cantiere. Grazie a diverse opzioni di abbonamento, CGT è in grado di configurare il prodotto sulle necessità del cliente per collegare la flotta e gestire l'attività. I servizi sono disponibili tramite rete cellulare, satellitare o entrambe.

**Caterpillar rilascia prodotti, servizi e tecnologie in ogni regione a intervalli di tempo diversi. Verificare con CGT la disponibilità e le specifiche della tecnologia.**



### **MY.CAT.COM**

È inoltre possibile accedere alle informazioni di Caterpillar e CGT all'indirizzo [my.cat.com](http://my.cat.com). My.cat.com consente di accedere ai programmi di gestione della produzione, ai registri dei ricambi e degli interventi, alla copertura della garanzia e altro ancora, con un unico accesso. Inoltre, puoi collegarti direttamente al tuo account VisionLink.



# MASSIMIZZA I TEMPI DI ATTIVITA' E RIDUCI I COSTI

FACILITÀ DI MANUTENZIONE



## LUNGI INTERVALLI DI MANUTENZIONE

Gli intervalli di cambio dell'olio, i volumi e il tipo di olio richiesto contribuiranno a ridurre i costi di manutenzione ed i tempi di fermo macchina.

## PUNTI DI LUBRIFICAZIONE

I punti di lubrificazione sono raggruppati nell'area dell'articolazione per facilitare la manutenzione. I giunti cardanici sono lubrificati a vita, eliminandone qualsiasi manutenzione. Il sistema di lubrificazione automatica opzionale ora include avvisi tramite Product Link per segnalare bassi livelli di grasso.

## RADIATORE

Il gruppo radiatore si trova dietro la cabina, fornendone protezione dagli urti frontali e offrendone un facile accesso ai lati di ingresso e uscita del radiatore.

## LIQUIDO DI RAFFREDDAMENTO A LUNGA DURATA

Il refrigerante a lunga durata prolunga l'intervallo di sostituzione e migliora la durata dei componenti proteggendoli dalla corrosione.

## PANNELLO DI DIAGNOSTICA

Situato all'interno della cabina, il pannello fornisce una porta di alimentazione, un connettore diagnostico e un connettore Cat Data Link.

## ACCESSO PER LA MANUTENZIONE

La cabina è inclinabile lateralmente per consentire un facile accesso alla trasmissione, agli alberi di trasmissione e alle pompe idrauliche. Le interfacce elettriche e idrauliche della macchina si trovano sul lato esterno destro della cabina, dietro ad un pannello della carrozzeria rimovibile, per un facile accesso.

## PUNTI DI SERVIZIO

I punti di manutenzione sono montati sul lato sinistro del motore, collocato sotto al cofano sollevabile elettricamente:

- + ASTINA DI LIVELLO DELL' OLIO MOTORE E TAPPO DI RIEMPIMENTO
- + ASTINA DI LIVELLO DELL' OLIO DELLA TRASMISSIONE E TAPPO DI RIEMPIMENTO
- + FILTRO DELL'ARIA, SEPARATORE DELL' ACQUA NEL COMBUSTIBILE E FILTRI CARBURANTE
- + POMPA DI ADESCAMENTO DEL CARBURANTE AD AZIONAMENTO ELETTRICO
- + L' INDICATORE DEL LIVELLO DEL LIQUIDO DI RAFFREDDAMENTO ED IL TAPPO DI RIEMPIMENTO SI TROVANO ALL'ESTERNO DELLA CABINA



# SPECIFICHE TECNICHE

## MOTORE

Modello Motore	Cat C9.3
Potenza lorda (SAE J1995:2014)	255 kW / 342 hp
Potenza netta (SAE J1349:2011)	249 kW / 334 hp
Potenza netta (ISO 14396:2002)	252 kW / 338 hp
Alesaggio	115 mm
Corsa	1.149 mm
Cilindrata	9,3 L
<ul style="list-style-type: none"> <li>La potenza indicata è testata a 1.700 giri/min.</li> <li>La potenza netta indicata corrisponde alla potenza disponibile al volano, con il motore equipaggiato con alternatore, filtro dell'aria, silenziatore e ventola alla velocità minima.</li> <li>La potenza netta con la ventola alla massima velocità è di 249 kW (334 hp), calcolata secondo le condizioni di riferimento SAE.</li> <li>È conforme agli standard sulle emissioni U.S. EPA Tier 4 Final, EU Stage V, Korea Tier 5 e Japan 2014.</li> <li>I DEF utilizzati nei sistemi (SCR) Cat devono soddisfare i requisiti ISO 22241-1. Molte marche di DEF soddisfano i requisiti ISO 22241-1, incluse quelle provviste di certificazione AdBlue o API.</li> </ul>	
Altitudine massima senza riduzione di potenza del motore	914 m
Coppia massima del motore lorda (SAE J1995:2014)	1.729 N·m
Coppia massima del motore lorda (SAE J1349:2011)	1.712 N·m
Coppia massima del motore	1.200 rpm

## PESI

Carico utile nominale	24 tonnellate metriche
-----------------------	------------------------

## IMPIANTO DI CLIMATIZZAZIONE

L'impianto di climatizzazione su questa macchina contiene gas refrigerante fluorurato a effetto serra R134a (potenziale di riscaldamento globale = 1.430). L'impianto contiene 1,1 kg di refrigerante con un equivalente di CO<sub>2</sub> di 1,716 tonnellate metriche.

## CAPACITÀ CASSONE

A colmo SAE 2:1	15 m <sup>3</sup>
A raso	11 m <sup>3</sup>
Sponda posteriore a colmo SAE 2:1	15,6 m <sup>3</sup>
Sponda posteriore a raso	11,1 m <sup>3</sup>

## TRASMISSIONE

Marcia avanti 1	8,1 km/h
Marcia avanti 2	15,2 km/h
Marcia avanti 3	23,2 km/h
Marcia avanti 4	35,5 km/h
Marcia avanti 5	49,4 km/h
Marcia avanti 6	58,4 km/h
Retromarcia 1	8,9 km/h

## LIVELLI DI RUMOROSITÀ

Interno cabina	69±2 dB(A)
<ul style="list-style-type: none"> <li>Il livello di pressione sonora sull'operatore dinamico dichiarato è di 69±2 dB(A) quando si adotta la norma ISO 6396:2008 per misurare il valore per una cabina chiusa. La misurazione è stata eseguita con le ventole di raffreddamento al 70% della velocità massima. Il livello di rumorosità può variare in funzione delle diverse velocità della ventola di raffreddamento. La misurazione è stata eseguita con gli sportelli e i finestrini della cabina chiusi. La cabina è stata installata e sottoposta a manutenzione in modo corretto.</li> <li>Possono essere necessarie protezioni acustiche quando si lavora con cabina operatore aperta o con cabina non correttamente sottoposta a manutenzione o con sportelli/finestrini aperti, per periodi prolungati o in un ambiente rumoroso.</li> </ul>	



## PESI OPERATIVI

Assale anteriore – A vuoto	14.050 kg
Assale centrale – A vuoto	4.646 kg
Assale posteriore – A vuoto	4.426 kg
Totale – A vuoto	23.122 kg
Assale anteriore – Carico nominale	2.500 kg
Assale centrale – Carico nominale	10.750 kg
Assale posteriore – Carico nominale	10.750 kg
Totale – Carico nominale	24.000 kg
Assale anteriore – Carico	16.549 kg
Assale centrale – Carico	15.397 kg
Assale posteriore – Carico	15.176 kg
Totale – Carico	47.122 kg

## LAMIERE DEL CASSONE

Acciaio antiusura ad alta resistenza Brinell HB450
--

## SPESSORE STRUTTURA DEL CASSONE

Piastra anteriore	7 mm
Piastra base	13 mm
Piastre laterali	11 mm
Scivolo posteriore	13 mm

## CAPACITÀ DI RIFORNIMENTO

Serbatoio del combustibile	412,0 L
Sistema di raffreddamento	83,0 L
Impianto idraulico	110,0 L
Coppa motore	38,0 L
Trasmissione	47,0 L
Scatola di ripartizione della coppia	24,0 L
Riduttori finali (ciascuno)	7,5 L
Assali (ciascuno)	26/28/26 L
Serbatoio DEF	20,0 L

## SOLLEVAMENTO DEL CASSONE

Tempo di sollevamento	10 secondi
Tempo di abbassamento	8 secondi

## STANDARD

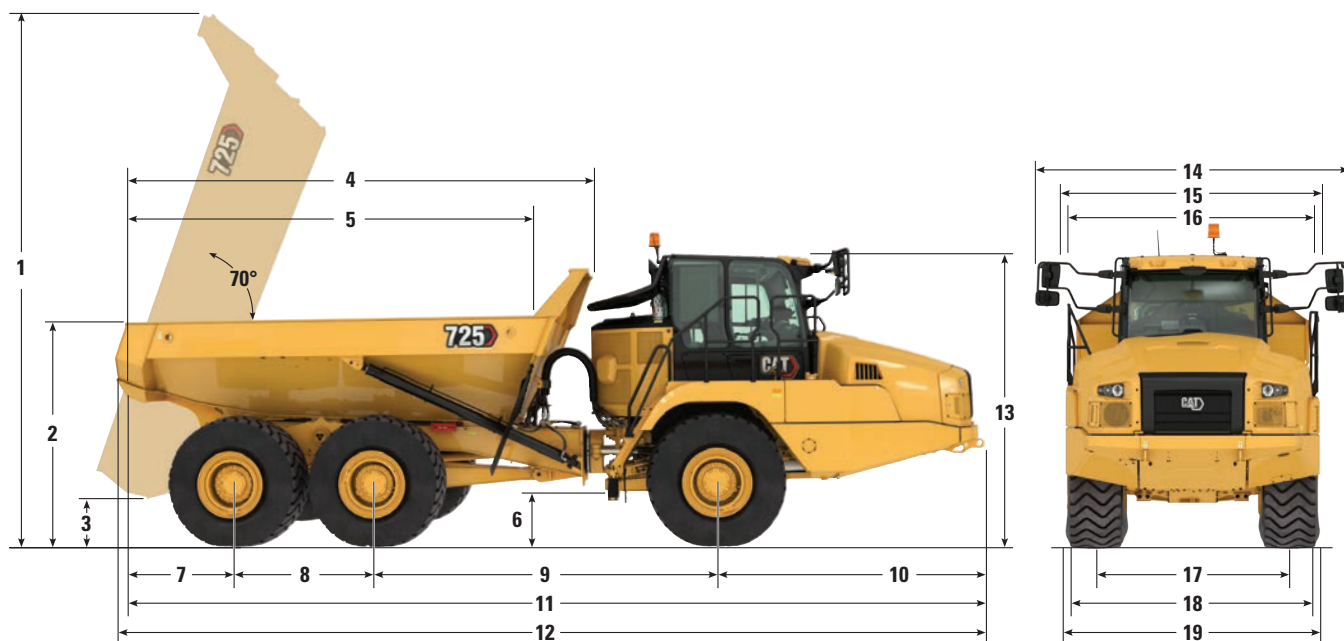
Freni	ISO 3450:2011
Cabina/struttura FOPS	ISO 3449:2005 Livello II
Cabina/struttura ROPS	ISO 3471:2008
Sterzata	ISO 5010:2019



# SPECIFICHE TECNICHE

## DIMENSIONI

Tutte le dimensioni sono indicative.



	mm
1 Altezza corpo - Cassone sollevato	6.468
2 Altezza di carico	2.916
3 Distanza libera da terra - Cassone sollevato	563
4 Lunghezza del cassone	5.783
5 Lunghezza interna del cassone	5.411
6 Distanza libera da terra	545
7 Distanza dal centro dell'assale posteriore al cassone posteriore	1.556
8 Distanza tra assale centrale e posteriore (centri)	1.700
9 Da assale centrale ad assale anteriore (centri)	3.979
10 Dal centro assale anteriore alla parte frontale della macchina	3.210
11 Lunghezza totale	10.445
12 Lunghezza totale con sponda posteriore	10.593
13 Altezza posizione di trasporto	3.508
14 Larghezza totale	3.676
15 Larghezza sopra sponda posteriore/Larghezza inclusa sponda posteriore	2.984
16 Larghezza cassone	2.902
17 Larghezza carreggiata	2.275
18 Larghezza su pneumatico	2.877
19 Larghezza sopra i parafranghi	2.950

Dimensioni e specifiche sono soggette a variazione senza obbligo di preavviso. Consultate CGT per informazioni dettagliate.

## RAGGIO DI STERZATA

Le dimensioni si riferiscono a macchine dotate di pneumatici 23.5R25.

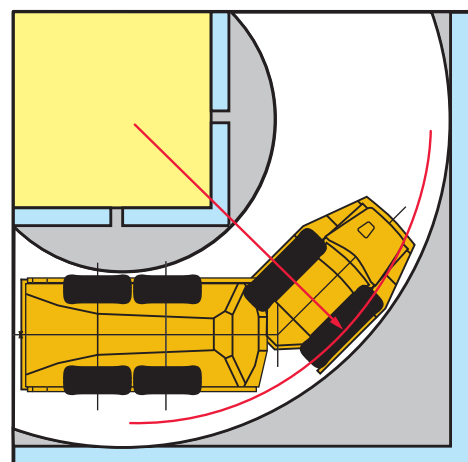
### Dimensioni di sterzata

Angolo di sterzata – sinistra/destra	45°
Raggio di sterzata SAE	7.470 mm
Raggio esterno	8.075 mm
Raggio interno	3.879 mm
Larghezza corsia	5.332 mm

## STERZO

Tra i due punti morti dello sterzo

4,75 secondi  
a 60 giri/min



## ABBINAMENTO OTTIMALE PASSATE PALA/DUMPER

<b>Escavatori idraulici</b>	<b>349/352</b>		<b>336</b>	
Passate	4-5		5-6	
<b>Pale gommate</b>	<b>972/972 XE</b>	<b>966/966 XE</b>	<b>962</b>	<b>950</b>
Passate	3-4	4	4-5	5

Un abbinamento ottimale assicura un notevole vantaggio di produttività. Il modello 725 rappresenta un abbinamento ottimale per gli escavatori idraulici Cat 349, 352 e 336 e per le pale gommate Cat 972, 966, 962 e 950. Un abbinamento perfetto di attrezzi di carico e trasporto si traduce in una maggiore produttività a un minor costo per unità di volume movimentato.



# SPECIFICHE TECNICHE

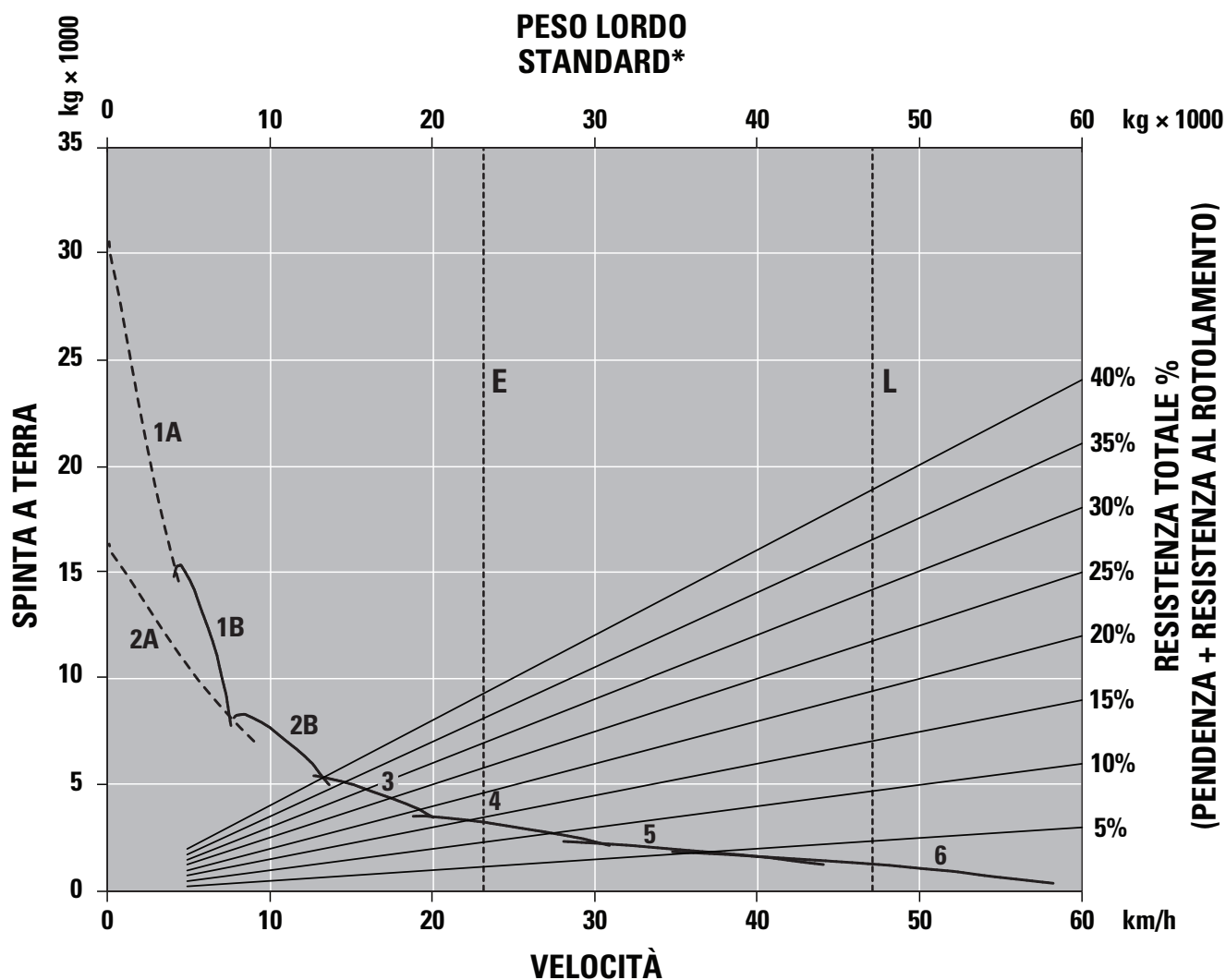
## PENDENZA/VELOCITÀ/SPINTA A TERRA

Per determinare le prestazioni, leggere partendo dal peso lordo e scendere fino ad intersecare il valore percentuale della resistenza totale.

La resistenza totale è uguale alla pendenza effettiva in %, più l'1% per ogni 10 kg/t di resistenza al rotolamento.

Da questo punto d'intersezione, leggere orizzontalmente fino a incontrare la curva della gamma di velocità più elevata praticabile.

Quindi, scendere in basso fino alla massima velocità. La spinta a terra ammessa dipende dal coefficiente di trazione disponibile.



- 1A – 1ª marcia (con convertitore)
- 1B – 1ª marcia (con trasmissione diretta)
- 2A – 2ª marcia (con convertitore)
- 2B – 2ª marcia (con trasmissione diretta)
- 3 – 3ª marcia
- 4 – 4ª marcia
- 5 – 5ª marcia
- 6 – 6ª marcia

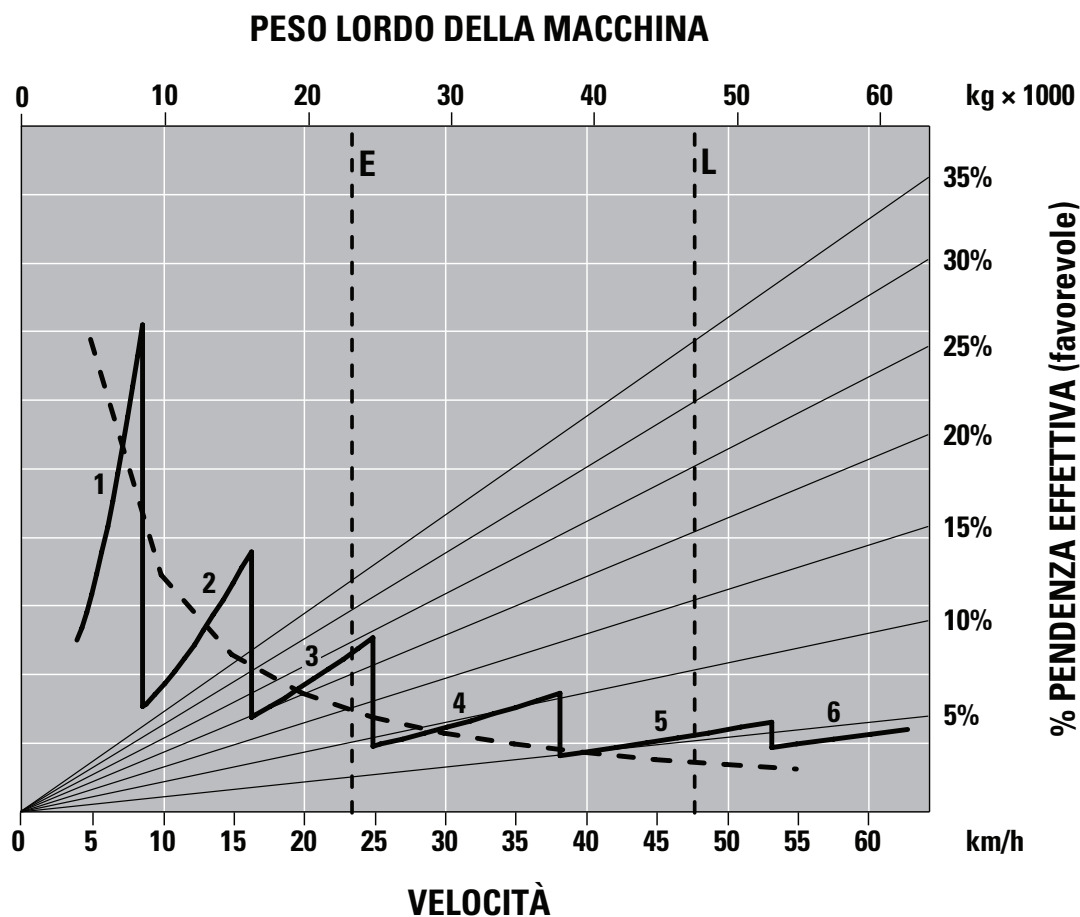
E – A vuoto 23.040 kg

L – Carico 47.040 kg

\*a livello del mare

## PRESTAZIONI DEL RETARDER

Per determinare le prestazioni, leggere partendo dal peso lordo e scendere fino a intersecare il valore percentuale della pendenza effettiva. La pendenza effettiva è uguale al valore percentuale della pendenza favorevole effettiva più 1% per ogni 10 kg/t di resistenza al rotolamento. Da questo punto d'intersezione, leggere orizzontalmente fino a incontrare la curva della gamma di velocità più elevata praticabile. Quindi, scendere in basso fino alla massima velocità. L'effetto di rallentamento su queste curve rappresenta la massima applicazione del retarder.



- 1 – 1ª marcia
- 2 – 2ª marcia
- 3 – 3ª marcia
- 4 – 4ª marcia
- 5 – 5ª marcia
- 6 – 6ª marcia

E – A vuoto 23.040 kg  
L – Carico 47.040 kg



# EQUIPAGGIAMENTO DI SERIE E OPZIONALE

## EQUIPAGGIAMENTO DI SERIE E OPZIONALE

L'equipaggiamento di serie e opzionale può variare. Consulta CGT per maggiori dettagli.

CABINA		
	Di Serie	Opzionale
Climatizzatore con refrigerante R134a	✓	
Diffusori d'aria regolabili	✓	
Leva unica per la selezione delle marce e il sollevamento del cassone	✓	
Vetri: anteriori laminati e azzurrati- laterali e posteriori temperati e azzurrati	✓	
Riscaldatore e sbrinatori, con ventola a quattro velocità	✓	
Vetro a infrarossi, temperature ambiente in cabina elevate		✓
Display a cristalli liquidi (LCD): spia di avvertenza, marcia e direzione selezionate, velocità o cambio automatici, consultazione del Manuale di funzionamento e manutenzione (OMM, Operation and Maintenance Manual), avviso guasto dello sterzo principale, avviso cintura di sicurezza non allacciata, avviso guasto dello sterzo secondario, filtro di rigenerazione particolato diesel (DPF, Diesel Particulate Filter), fonte di energia dello sterzo secondario inserita, contaore e rallentatore attivo	✓	
Specchietti: ampia configurazione per una migliore visibilità	✓	
Specchietti, riscaldati motorizzati		✓
Sistema di monitoraggio del funzionamento della macchina: spia di intervento, pressione olio motore, impianto dello sterzo principale, indicatore di direzione sinistra e destra, fari abbaglianti, temperatura del liquido di raffreddamenti, contagiri, freno di stazionamento, livello del combustibile, temperatura dell'olio del cambio, impianto frenante, mantenimento della marcia selezionata, comando del sollevamento cassone, impianto idraulico, sistema di carica, rallentatore, guasto alla trasmissione, sistema di controllo della trazione, spia di controllo motore	✓	
Impianto stereo Bluetooth®, radio		✓
Sedili: operatore - completamente regolabili, pneumatici sospensioni pneumatiche, cintura addominale retrattile; istruttore, imbottito con cintura addominale retrattile	✓	
Sedile, riscaldato/raffreddato		✓
Cintura di sicurezza del sedile dell'operatore, a quattro punti		✓

CABINA (CONTINUA)		
	Di Serie	Opzionale
Sterzo secondario, elettroidraulico	✓	
Vano portaoggetti: portabicchieri, portabottiglia, vano portaoggetti sotto il sedile, tasca nella portiera, vano portaoggetti dietro il sedile dell'operatore, appendiabiti	✓	
Parasole	✓	
Volante telescopico e inclinabile	✓	
Display touch screen con controllo video della telecamera posteriore	✓	
Tendine finestrini		✓
Finestrini (colorati) apribili su entrambi i lati	✓	
Tergilavavetro, a due velocità, intermittente (anteriore)	✓	
Tergilavavetro, a singola velocità (posteriore)		✓

TECNOLOGIA		
	Di Serie	Opzionale
Cat Detect con Stability Assist	✓	
Sistema Cat di monitoraggio del carico nel cassone - Production Measurement Payload monitoring		✓
Machine Security System (MSS)		✓
Product Link™ Elite: PLE641 (cellulare)	✓	
Product Link Elite: PLE631 (satellitare)		✓

IMPIANTO ELETTRICO E ILLUMINAZIONE		
	Di Serie	Opzionale
Batterie esenti da manutenzione (due)	✓	
Accessorio di avviamento a basse temperature		✓
Riscaldatore blocco motore		✓
Avviamento ad etere		✓
Impianto elettrico: convertitore 24 - 12 volt 24 volt, 5A	✓	
Faro lampeggiante a LED		✓
Avvisatore acustico	✓	
Impianti di illuminazione: interno cabina, due fari, due luci laterali d'ingombro, due luci di retromarcia, luce di lavoro/accesso cabina, due luci di arresto/posizione, indicatori di direzione anteriori e posteriori	✓	
Interruttore principale	✓	
Presa per avviamento a distanza (cavi non inclusi)	✓	
Luci di lavoro a scarica ad alta intensità (HID) montate sul tetto		✓

Dimensioni e specifiche sono soggette a variazione senza obbligo di preavviso. Consultate CGT per informazioni dettagliate.

**TRASMISSIONE**

	Di Serie	Opzionale
Trasmissione automatica a sei marce avanti e una retromarcia	✓	
Motore Cat C9.3	✓	
Trasmissione CX31	✓	
Modulo Cat Clean Emission Module (CEM) e sistema di post-trattamento dello scarico	✓	
Differenziali: standard con dispositivi di blocco automatico dei differenziali longitudinale e trasversale con frizione	✓	
Freni sigillati in bagno d'olio a doppio circuito – su tutte le ruote	✓	
Rallentatore: freno di compressione motore	✓	
Tre assali e sei ruote motrici	✓	

**SICUREZZA**

	Di Serie	Opzionale
Allarme retromarcia	✓	
Telecamera retrovisiva	✓	
Cabina con struttura ROPS/FOPS	✓	

**PROTEZIONI**

	Di Serie	Opzionale
Assale	✓	
Basamento	✓	
Protezione anteriore antiversamento sul cassone ribaltabile, parte integrante della struttura del cassone	✓	
Radiatore	✓	
Finestrino posteriore	✓	

**ALTRA ATTREZZATURA DI SERIE E OPZIONALE**

	Di Serie	Opzionale
Sistema automatico di lubrificazione dei cuscinetti		✓
Telaio (senza cassone) passo standard		✓
Rivestimenti interni del cassone		✓
Liquido di raffreddamento per basse temperature -51 °C (-60 °F)		✓
Cassone riscaldato mediante i gas di scarico		✓
Riempimento rapido del combustibile		✓
Additivo carburante, fluidificante		✓
Alette parafango: montate sul cassone e posizionate nel passaruota, bloccabili in posizione di trasporto	✓	
Sponda posteriore incernierata		✓
Valvole di campionamento S O S <sup>SM</sup>	✓	
Insonorizzazione (standard in EFTA)*	✓	
Insonorizzazione (a richiesta fuori EFTA)*		✓
Pneumatici, sei 23.5R25, radiali	✓	
Protezione antivandalismo: tappi con serratura	✓	
Cunei di fermo ruota		✓

\* I paesi EFTA sono i paesi UE più Islanda, Norvegia, Lichtenstein e Svizzera.



# DICHIARAZIONE AMBIENTALE

Le seguenti informazioni si applicano alla macchina al momento della produzione finale configurata per la vendita nelle regioni coperte nel presente documento. Il contenuto della presente dichiarazione è valido dalla data di emissione; tuttavia, i contenuti relativi alle funzionalità e alle caratteristiche tecniche della macchina sono soggetti a modifiche senza preavviso.

Per ulteriori informazioni, consultate il Manuale di funzionamento e manutenzione della macchina.

Per ulteriori informazioni sulla sostenibilità in corso e sui nostri progressi, visitate <https://www.caterpillar.com/en/company/sustainability>.

## MOTORE

- Il motore Cat® C9.3 è conforme agli standard sulle emissioni U.S. EPA Tier 4 Final, EU Stage V, Korea Tier 5 e Japan 2014.
- I motori diesel Cat devono essere alimentati a ULSD (combustibile diesel a bassissimo tenore di zolfo con al massimo 15 ppm di zolfo) o ULSD miscelato con i seguenti combustibili a intensità di carbonio inferiore fino a:
  - ✓ 20% per Biodiesel (FAME, fatty acid methyl ester)\*
  - ✓ 100% per combustibili diesel rinnovabili, HVO (hydrogenated vegetable oil, olio vegetale idrogenato) e GTL (gas-liquido).Per un'applicazione corretta, fate riferimento alle linee guida. Consultate CGT o le "Raccomandazioni Caterpillar sui liquidi della macchina" (SLBU6250) per dettagli.

\* I motori senza dispositivi post-trattamento possono usare miscele superiori, fino a biodiesel al 100%.

## IMPIANTO DI CLIMATIZZAZIONE

- L'impianto di climatizzazione su questa macchina contiene gas refrigerante fluorurato a effetto serra R134a (potenziale di riscaldamento globale = 1.430). Il sistema contiene 1,1 kg di refrigerante con un equivalente di CO<sub>2</sub> di 1,716 tonnellate metriche.

## VERNICE

- In base alle migliori conoscenze disponibili, la concentrazione massima consentita, misurata in ppm, dei seguenti metalli pesanti presenti nella vernice, è:
  - Bario < 0,01%
  - Cadmio < 0,01%
  - Cromo < 0,01%
  - Piombo < 0,01%

## PRESTAZIONI ACUSTICHE

Interno cabina 69±2 dB(A)

- Il livello di pressione sonora sull'operatore dinamico dichiarato è di 69±2 dB(A) quando si adotta la norma ISO 6396:2008 per misurare il valore per una cabina chiusa. La misurazione è stata eseguita con le ventole di raffreddamento al 70% della velocità massima. Il livello di rumorosità può variare in funzione delle diverse velocità della ventola di raffreddamento. La misurazione è stata eseguita con gli sportelli e i finestrini della cabina chiusi. La cabina è stata installata e sottoposta a manutenzione in modo corretto.
- Quando si lavora con cabina operatore aperta o non correttamente sottoposta a manutenzione o con sportelli/finestrini aperti per periodi prolungati o in un ambiente rumoroso, potrebbe essere necessario indossare adeguate protezioni acustiche.

## OLI E FLUIDI

- L'industria Caterpillar impiega diversi liquidi di raffreddamento a base di glicole etilenico. L'antigelo/liquido di raffreddamento motore diesel (DEAC) Cat e il liquido di raffreddamento a lunga durata Cat (ELC) possono essere riciclati. Per ulteriori informazioni, rivolgetevi a CGT.
- Cat Bio HYDO Advanced è un olio idraulico biodegradabile approvato da EU Ecolabel.
- È probabile che siano presenti fluidi aggiuntivi, consultate il Manuale di funzionamento e manutenzione o la Guida all'applicazione e all'installazione per consigli completi sui fluidi e intervalli di manutenzione.

## CARATTERISTICHE E TECNOLOGIA

- Le seguenti caratteristiche e tecnologie possono contribuire al risparmio di combustibile e/o alla riduzione del carbonio. Le caratteristiche potrebbero variare. Per ulteriori informazioni, rivolgetevi a CGT.
  - La modalità Economy riduce al minimo il consumo di combustibile senza impatto sulla produttività.
  - Ottimizzate il flusso d'aria e migliorate la potenza e l'efficienza dei consumi con sistemi di gestione dell'aria innovativi
  - Ottimizzate i tempi di utilizzo e riducete i costi con l'assistenza di livello internazionale assicurata dalla rete di CGT.
  - L'esclusivo sistema di sollevamento assistito del cassone consente un controllo facile e intuitivo e riduce l'interazione dell'operatore fino al 50%.





# FILIALI DI VENDITA, NUOVO E USATO, NOLEGGIO E ASSISTENZA TECNICA



## CGT S.p.A.

### Direzione Generale: Milano

20055 Vimodrone

Via Padana Superiore, 19

tel. 02.274271 - fax 02.27427554

- **ANCONA** tel. **071.727711** - fax 071.7108331  
60027 Osimo, Via A. Volta 15  
Loc. Aspigo Terme - Zona Ind.le
- **AOSTA** tel. **0165.77481** - fax 0165.765192  
11020 Quart, Località Amerique
- **AREZZO** tel. **0575.394.1** - fax 0575.356608  
52100 Via P. Calamandrei, 305
- **BARI** tel. **080.5861111** - fax 080.5322179  
70026 Modugno, Zona Industriale S.S. 96 km. 118
- **BERGAMO/BRESCIA** tel. **030.657681**  
fax 030.6857215 - 25050 Passirano,  
Via S. Antonio, 4/B
- **BOLOGNA** tel. **051.6477.1** - fax 051.727450  
40012 Calderara di Reno, Via Persicetana, 4
- **BOLZANO** tel. **0471.82451** - fax 0471.824590  
39044 Egna, Via degli Artigiani, 14 - Zona Ind.le Sud
- **CAGLIARI** tel. **070.211271** - fax 070.240377  
09030 Elmas, Via Sernagiotto, 12
- **CARRARA** tel. **0585.50771** - fax 0585.55296  
54031 Avenza, Via Aurelia, angolo Via Carriona
- **CASERTA** tel. **081.500461**  
81030 Teverola, Strada Consortile  
Stabilimento Vega 3
- **CATANIA** tel. **095.7498111** - fax 095.291047  
95121, Zona Industriale V Strada, 16
- **COSENZA** tel. **0984.831611** - fax 0984.402532  
87036 Rende, Zona Industriale C.da S. Valentino
- **CUNEO** tel. **0172.63801** - fax 0172.691464  
12045 Fossano, Via Torino, 57
- **GENOVA** tel. **010.7236.1** - fax 010.750767  
16163, Via Lungo Torrente Secca, 64 rosso
- **LIVORNO** tel. **0586.9440.1** - fax 0586.941606  
57017 Stagno, Via Aurelia
- **MILANO** tel. **02.923641** - fax 02.92364430  
20061 Carugate, Strada Provinciale 121
- **PADOVA** tel. **049.873371** - fax 049.633509  
35030 Sarmeola, Via della Provvidenza, 151
- **PERUGIA** tel. **075.9880124** - fax 075.9880125  
06089 Torgiano, Loc. Pontenuovo - Via Kennedy, 3
- **POTENZA** tel. **0971.485519** - fax 0971.485525  
85050 Tito Scalo, Zona Industriale di Tito
- **ROMA** tel. **06.82601** - fax 06.8260358  
00137, Via Nomentana, 1003
- **SASSARI** tel. **079.50495.1**  
07100, Viale Porto Torres, 56 - Località Predda Niedda
- **TERAMO** tel. **085.946541** - fax 085.9462123  
64025 Scerne di Pineto, Via Piane Vomano
- **TORINO** tel. **011.8963511** - fax 011.8963556  
10036 Settimo T., Via Leini, 130
- **UDINE** tel. **0432.85071** - fax 0432.853408  
33042 Buttrio, Via Dell'Artigianato, 23
- **VERCELLI** tel. **0161.2951** - fax 0161.295226  
13100, Via Torino, 45
- **VERCELLI Divisione Energia** tel. **0161.290300**  
fax 0161.290370 - 13100, Via Ettore Ara, 12
- **VERONA** tel. **045.825041** - fax 045.8201179  
37066 Sommacampagna, Via dell'Agricoltura

www.cgt.it | 800-827134

**CGT**  
A TESYA COMPANY

© 2024 Caterpillar. Tutti i diritti sono riservati. CAT, CATERPILLAR, LET'S DO THE WORK, i rispettivi loghi, "Caterpillar Yellow", "Power Edge" e "Modern Hex" così come l'identità aziendale e dei prodotti, sono marchi registrati e non possono essere utilizzati senza autorizzazione. Traduzione non ufficiale dall'inglese fatta da CGT; nulla in questo documento crea un obbligo per Caterpillar Inc o qualsiasi parte affiliata.

Dimensioni e specifiche sono soggette a variazione senza obbligo di preavviso. Consultate CGT per informazioni dettagliate.

CAT 725 | 22/02/2024 (Rif. AEXQ2771-01 e AEXQ2697-02)