

352F XE

Escavatore idraulico



Motore

Modello motore	Cat® C13 ACERT™
Potenza – ISO 14396	317 kW (431 hp)
Potenza – ISO 9249	311 kW (423 hp)

Trasmissione

Massima velocità di marcia	4,7 km/h
Massimo sforzo di trazione alla barra	335 kN

Pesi

Peso minimo	51.120 Kg
Peso massimo	53.790 Kg

L'escavatore 352F XE è l'ultimo modello Caterpillar da 52 tonnellate che vi consentirà di ridurre significativamente i costi di proprietà e di esercizio.

A differenza dei modelli di altri costruttori, l'escavatore 352F XE è dotato di tecnologie che aumentano la produttività, così da migliorare ulteriormente i profitti. Tecnologie come il nuovo sistema Cat Production Measurement per il controllo del carico utile, il collaudato sistema Cat Grade Control Depth and Slope e Product Link™ vengono fornite di serie su questa macchina per un lavoro più rapido ed efficiente.

Quindi, se cercate il massimo livello di produttività ed efficienza da una macchina da 52 tonnellate, il 352F XE è ciò che fa per voi. Questo modello vi consentirà di aumentare i profitti come nessun'altra macchina della concorrenza.

Sommario

Equipaggiamo ogni cliente per il successo.....	4
Affidabilità e produttività	6
Efficienza del combustibile.....	8
Facilità di utilizzo	10
Strutture durevoli.....	12
Leverismi duraturi	13
Versatilità	14
Tecnologie integrate.....	16
Facile manutenzione.....	18
Ambiente di lavoro sicuro.....	19
Sostenibilità	20
Assistenza clienti completa	20
Caratteristiche tecniche	21
Attrezzatura standard.....	33
Attrezzatura a richiesta.....	34
Note.....	35





Equipaggiamo ogni cliente per il successo

Prodotti realizzati solo per voi e per il vostro tipo di lavoro.





Capire le esigenze e i requisiti del cliente ci porta a sviluppare prodotti innovativi che consentono di primeggiare in un ambiente competitivo. Il modello 352F XE è l'esempio più recente di questo tipo di prodotti innovativi. Questo escavatore è stato costruito per coloro che ricercano il massimo livello di produttività in quanto lavorano a progetto (o sono pagati per unità di lavoro). Le macchine Cat con la denominazione XE sono le più avanzate dal punto di vista tecnologico, sono efficienti in termini di consumi e sono in grado di operare in tutti i tipi di applicazioni e materiali.

Caterpillar offre inoltre un modello 352F tradizionale. Questa macchina è stata realizzata per chi viene pagato a progetto (o per unità di lavoro) e cerca un elevato livello di produttività. Anche se non è dotata di tutta la tecnologia del modello 352F XE, assicura comunque un'ottima efficienza dei consumi e una produttività eccellente rispetto alle soluzioni della concorrenza.

I modelli XE presentano le seguenti caratteristiche:

- Affidabilità, resistenza e possibilità di ricondizionamento
- Basso costo per unità di lavoro
- Tecnologie moderne e innovative
- Massima efficienza

I nostri modelli tradizionali presentano le seguenti caratteristiche:

- Affidabilità, resistenza e possibilità di ricondizionamento
- Basso costo per unità di lavoro
- Soluzioni collaudate
- Elevata efficienza

Qualsiasi modello Cat abbiate scelto, potete star certi che si tratta di una macchina di alta qualità e che riceverete il migliore servizio di assistenza ai prodotti al mondo.



Affidabilità e produttività

Tutta la potenza che serve per movimentare il materiale con velocità e precisione

Design potente ed efficiente

Quando si devono movimentare materiali pesanti con rapidità ed efficienza, la potenza idraulica è fondamentale: il modello 352F XE garantisce una potenza di scavo eccezionale. I principali componenti idraulici quali pompe e valvole sono vicini tra loro, consentendo di utilizzare tubi e condotti più corti. Questa soluzione si traduce in minori perdite per attrito, minori cadute di pressione e maggiore potenza a terra per il lavoro da svolgere.

La modalità di sollevamento potenziato aumenta la pressione del sistema della macchina per migliorare il sollevamento: un indubbio vantaggio in certe situazioni. Questa modalità riduce anche il regime motore e il flusso della pompa, per facilitare il controllo.

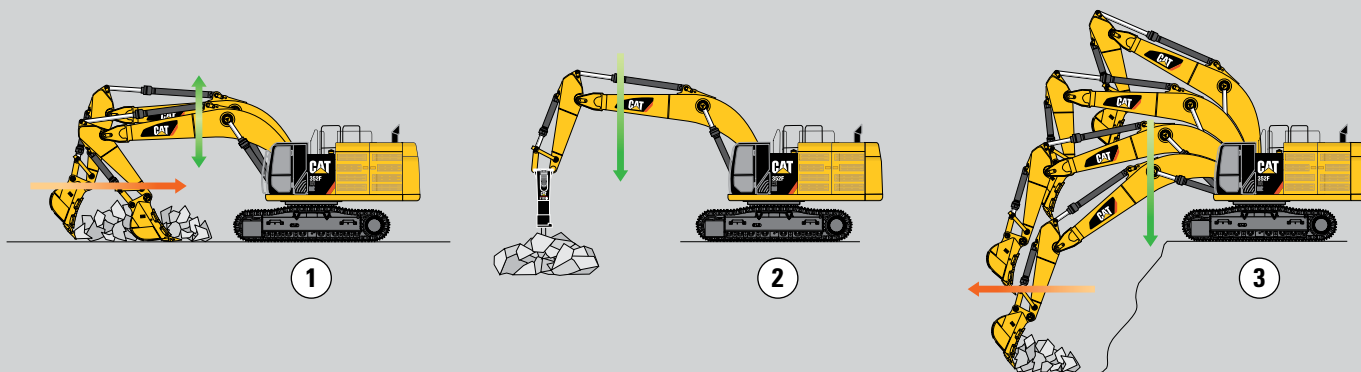
Una valvola intelligente al vostro servizio

Pensate alla valvola ACS come il "cervello" del sistema, in grado di controllare autonomamente le funzioni della macchina e di dirigere l'energia idraulica esattamente dove serve e quando serve.

Poiché la valvola ACS è completamente integrata nella pompa, la macchina garantisce lo stesso straordinario controllo, la stessa potenza idraulica e la stessa capacità di sollevamento delle macchine tradizionali a valvole, con in più il vantaggio di una drastica riduzione dei consumi di combustibile.

SmartBoom™

Riduzione delle sollecitazioni e delle vibrazioni trasmesse alla macchina



Raschiatura della roccia ①

Le operazioni di raschiatura delle rocce e di finitura diventano semplici e veloci. Il braccio SmartBoom semplifica il lavoro e consente all'operatore di concentrarsi completamente sull'avambraccio e sulla benna mentre il braccio si alza e si abbassa liberamente senza utilizzare il flusso della pompa.

Utilizzo del martello ②

Massima produttività e facilità di utilizzo senza pari. Le parti anteriori seguono automaticamente il martello durante la penetrazione nella roccia. Evitando i colpi a vuoto e la forza eccessiva sul martello, si ottiene una maggiore durata della macchina e del martello. Vantaggi simili si hanno anche quando si utilizzano le piastre vibranti.

Carico di dumper ③

Il carico su autocarri da una zona sopraelevata risulta più produttivo e richiede un minor consumo di combustibile in quanto il ciclo di ritorno viene ridotto mentre la funzione di abbassamento del braccio non necessita di flusso della pompa.

Impianto idraulico ausiliario per una maggiore versatilità

L'impianto idraulico ausiliario garantisce una maggiore versatilità dell'attrezzatura in modo da poter svolgere una maggiore quantità di lavoro con un'unica macchina. È possibile scegliere tra le varie opzioni disponibili. Un circuito ad attacco rapido è solo un esempio. In combinazione con il nostro sistema di comando strumento che ricorda le pressioni e i flussi di massimo 10 attrezzature, l'attacco rapido consente di passare da uno strumento all'altro e di svolgere un'attività redditizia nel giro di pochi minuti.

Efficienza del combustibile

Potente ed efficiente in termini di risparmio di combustibile per soddisfare le aspettative



Soluzione esclusiva per le emissioni

Il motore C13 ACERT è conforme agli standard sulle emissioni EU Stage IV attualmente in vigore. In questo modo eroga una notevole potenza per le attività svolte consumando solo la quantità di combustibile strettamente necessaria e contribuendo così a ridurre al minimo i costi di proprietà e di esercizio.



Caratteristiche per il risparmio di combustibile

Due funzioni integrate per la riduzione dei consumi sono la potenza motore su richiesta e l'arresto del motore al minimo. La potenza motore su richiesta mantiene basso il regime durante la gestione di carichi leggeri e lo aumenta quando rileva un carico superiore sulla parte anteriore. L'arresto del motore al minimo spegne automaticamente il motore dopo che è stato lasciato al minimo per un tempo maggiore rispetto all'intervallo impostato. Entrambe le soluzioni consentono di risparmiare combustibile, ridurre le emissioni e prolungare gli intervalli di manutenzione.

Tre modalità di potenza, alta, normale ed eco, permettono di gestire attivamente il consumo di combustibile. L'operatore può agevolmente passare da una modalità all'altra dal pannello interruttori della console per adattare la macchina ai requisiti del lavoro da svolgere.

Biodiesel? Non è un problema

Il motore C13 ACERT può funzionare con biodiesel fino a B20 nel rispetto degli standard ASTM 6751, per offrire una maggiore flessibilità nel consumo di combustibile.

Tecnologia collaudata

I motori ACERT conformi agli standard Stage IV sono equipaggiati con una serie di componenti collaudati per la gestione dell'elettronica, del combustibile, dell'aria e del post-trattamento. L'applicazione di tecnologie comprovate nel tempo aiuta a soddisfare le aspettative elevate in termini di produttività, di efficienza dei consumi, di affidabilità e di durata.

Le tecnologie giuste ottimizzate per le applicazioni giuste determinano:

- **Migliore efficienza dei consumi** rispetto ai prodotti Stage IIIB, incluso il consumo di fluido di scarico diesel (DEF, Diesel Emissions Fluid).
- **Alte prestazioni** per una vasta gamma di applicazioni.
- **Maggiore affidabilità** grazie agli elementi comuni e alla semplicità di progettazione.
- **Tempi di utilizzo ottimizzati e costi ridotti** con assistenza a livello mondiale fornita dai dealer Cat.
- **Impatto minimo sui sistemi delle emissioni** – non è richiesto alcun intervento da parte dell'operatore.
- **Durata** con lunghi intervalli di manutenzione.
- **Migliore economia dei consumi** con costi di manutenzione ridotti.
- **La stessa eccezionale potenza e risposta.**

Facilità di utilizzo

Comfort e praticità per mantenere alta la produttività durante l'intera giornata



Cabina sicura e silenziosa

La cabina con struttura certificata ROPS contribuisce a garantire il comfort dell'operatore grazie a particolari supporti viscosi e allo speciale rivestimento e tenuta del tetto, che riducono le vibrazioni e i rumori non necessari. Gli operatori apprezzeranno la tranquillità e il comfort della nuova cabina.

Eccellente ergonomia

I sedili ampi con sospensione pneumatica e opzioni di riscaldamento/raffreddamento includono schienale reclinabile, sono scorrevoli e possono essere regolati in altezza e inclinazione, per rispondere alle esigenze di comfort dell'operatore.

Il sistema di controllo della climatizzazione completamente automatico assicura il comfort e la produttività dell'operatore per tutta la giornata in condizioni climatiche fredde o calde.

I vani portaoggetti sono posizionati nelle console anteriore, posteriore e laterale della cabina. Nel portabevande trova posto anche una tazza grande, mentre il ripiano dietro il sedile offre spazio per riporre portavivande o cassette degli attrezzi di grandi dimensioni.

Sono disponibili prese di alimentazione per la ricarica di dispositivi elettronici quali lettori MP3, telefoni cellulari o persino tablet.

Comandi personalizzabili

Le console a joystick di destra e di sinistra possono essere regolate per migliorare il comfort e la produttività per tutta la giornata. Il joystick di destra è dotato di un pulsante che consente di ridurre il regime motore per risparmiare combustibile quando la macchina non sta lavorando. Premendolo una volta si riduce la velocità; premendolo di nuovo si aumenta la velocità per il normale funzionamento.



Monitor intuitivo

Il nuovo monitor LCD è facile da visualizzare e da utilizzare. Non solo è in grado di memorizzare fino a 10 differenti attrezzature, ma può anche essere programmato in 42 lingue, un dettaglio che riflette la diversificazione geografica della forza lavoro odierna. Il monitor visualizza chiaramente le informazioni critiche di cui avete bisogno per lavorare in modo efficiente ed efficace. Inoltre, riproduce le immagini della telecamera posteriore di serie per aiutare l'operatore a vedere cosa succede intorno alla macchina in modo che possa rimanere ben concentrato sul lavoro da svolgere.



Strutture durevoli

Progettate per condizioni di lavoro difficili e impieghi gravosi

Telai robusti

Il modello 352F XE è una macchina robusta e ben costruita, progettata per offrire una vita utile estremamente lunga. Il telaio superiore dispone di attacchi appositamente studiati per sostenere la cabina per impieghi gravosi; inoltre, è rinforzato intorno alle aree soggette a particolari sollecitazioni quali l'estremità del braccio, il mantello e il sistema di rimozione dei contrappesi. Bulloni grandi collegano i telai dei cingoli alla carrozzeria e ulteriori bulloni aumentano la forza di scavo della macchina, con una maggiore produttività per i clienti.

Carro stabile

Il carro lungo a carreggiata variabile dell'escavatore 352F contribuisce in modo significativo alla sua eccezionale stabilità e durata.

Pattini dei cingoli, articolazioni, rulli, pulegge folli e riduttori finali sono tutti realizzati in acciaio ad alta resistenza alla trazione per una maggiore durata a lungo termine. L'articolazione del cingolo 4 lubrificato a grasso Cat (GLT4) protegge le parti in movimento impedendo l'ingresso di acqua, detriti e polvere e mantenendo il grasso sigillato all'interno, al fine di garantire una maggiore resistenza all'usura e una rumorosità ridotta durante la marcia. Il sistema Cat PPR2 (Positive Pin Retention 2) impedisce l'allentamento dei perni dei cingoli nell'articolazione, riduce la concentrazione di sollecitazioni ed elimina lo spostamento dei perni per aumentare la durata di servizio.

Le protezioni guidacingoli opzionali contribuiscono a mantenere l'allineamento dei cingoli per migliorare le prestazioni complessive della macchina, sia in movimento su una superficie piana di roccia dura sia su una superficie ripida coperta di fango.

Grande peso

Il contrappeso da 9,0 tonnellate garantisce una notevole stabilità, che si svolgano attività di caricamento di autocarri o di raccolta di tubazioni.

Leverismi duraturi

Opzioni per svolgere attività ad ampio raggio o a distanza ravvicinata



Macchine costruite per durare a lungo

Il modello 352F XE viene proposto con un'ampia gamma di bracci e avambracci. Ognuno è dotato di rinforzi interni e componenti di riduzione delle sollecitazioni a garanzia di una maggiore durata e sono tutti sottoposti a un controllo a ultrasuoni che ne assicura la qualità e l'affidabilità. Per migliorare la durata, nelle zone soggette a maggiori sollecitazioni, come le estremità e i supporti del braccio, il cilindro del braccio e il supporto dell'avambraccio, vengono utilizzate ampie strutture scatolate con spesse costruzioni multiplastra, insieme a parti in fusione e forgiate. Inoltre, il perno dell'estremità anteriore del braccio viene fissato con un sistema a incastro che ne assicura una maggiore durata.

Tipi e dimensioni per ogni lavoro

Il braccio MONO per impieghi gravosi (HD) da 6,9 m e gli avambracci (3,35 m e 2,9 m) offrono un'eccellente versatilità a 360° per le più disparate attività di scavo e carico.

Il braccio per scavo massivo (ME) da 6,55 m e gli avambracci (3,0, 2,5 m) offrono migliori prestazioni con materiali per impieghi gravosi. Maggiore forza di scavo grazie alla speciale geometria del braccio e dell'avambraccio e maggiore durata del leverismo benna e dei cilindri.

Gli avambracci sono abbinati ai bracci. Avambracci più lunghi sono maggiormente indicati per operazioni di scavo in profondità o di carico dei dumper. Avambracci più corti offrono una maggiore forza di strappo.

Perni

Tutti i perni del leverismo anteriore presentano una spessa cromatura che conferisce un'elevata resistenza all'usura. Il diametro di ciascun perno ha lo scopo di distribuire il carico di taglio e flessione associato all'avambraccio e di garantire una lunga durata di perni, bracci e avambracci.



Contattare il dealer Cat per la scelta del leverismo anteriore migliore per le proprie applicazioni.

Versatilità

Più lavori con un'unica macchina





Il massimo da un'unica macchina

Il 352F XE è una macchina versatile che racchiude elevate prestazioni in dimensioni contenute. Tali prestazioni possono essere facilmente ampliate utilizzando la varietà di attrezzature offerte da CAT Work Tools.

Rapidi cambi di attività

Gli attacchi rapidi Cat permettono di cambiare rapidamente le attrezzature e passare da un lavoro all'altro. L'attacco universale Cat è il modo più sicuro per diminuire i tempi di inattività e aumentare la flessibilità del cantiere e la produttività complessiva.

Scavo, scarificazione e carico

Una vasta gamma di benne per scavare in qualsiasi materiale, dal normale terreno superficiale a materiali estremamente duri e difficili come minerali ferrosi e granito con elevate percentuali di quarzite. Scarificazione nella roccia come alternativa al minaggio nelle cave. Le benne ad alta capacità consentono il carico dei dumper con un numero minimo di passate per la massima produttività.

Frantumazione, demolizione e rottamazione

La macchina è dotata di un valido martello idraulico per la frantumazione di roccia nelle cave. Inoltre, grazie a questo attrezzo, le operazioni di abbattimento di pilastri ed elementi in cemento armato per la demolizione di ponti e strade non rappresentano un problema.

I multiprocessori e il frantumatore rendono la macchina ideale per i lavori di demolizione e di successivo trattamento dei detriti. Cesoi con rotazione a 360° possono essere montate sulla macchina per la lavorazione di rottami in acciaio e metallo.

Configurate la macchina per la massima redditività

Il dealer Cat può installare i kit idraulici per usare correttamente tutti gli attacchi delle attrezzature Cat, ottimizzando i tempi di utilizzo della macchina e i profitti.



- 1) Attacco rapido universale 2) Impieghi generali (GD, General Duty)
3) Impieghi gravosi (HD, Heavy Duty) 4) Impieghi critici (SD, Severe Duty)
5) Impieghi estremi (XD, Extreme Duty)

Tecnologie integrate

Per monitorare, gestire e potenziare le operazioni in cantiere



Cat Connect fa un uso intelligente di tecnologie e servizi che consentono di migliorare l'efficienza in cantiere. Utilizzando i dati forniti da macchine altamente tecnologiche, si ottengono più informazioni e conoscenze sulle attrezzature e sulle operazioni di quanto sia stato mai possibile prima.

Le tecnologie Cat Connect ottimizzano significativamente le seguenti aree chiave:



GESTIONE
MACCHINE

Gestione macchine – aumento dei tempi di attività e abbattimento dei costi di esercizio.



PRODUTTIVITÀ

Produttività – monitoraggio della produzione e gestione dell'efficienza in cantiere.



SICUREZZA

Sicurezza – sensibilizzazione presso il cantiere per garantire la sicurezza delle persone e delle attrezzature.

Tecnologie PAYLOAD

Le tecnologie PAYLOAD permettono di misurare con precisione il peso dei materiali carichi o trasportati. Le informazioni sul carico utile vengono condivise in tempo reale con gli operatori per migliorare la produttività, ridurre il sovraccarico e registrare le operazioni in corso.

Cat Production Measurement

Il sistema Cat Production Measurement consente la pesatura del carico utile dalla cabina, permettendo agli operatori di pesare i carichi "senza interruzioni". I carichi vengono pesati durante l'oscillazione del braccio, senza interruzioni del ciclo di carico, migliorando così la velocità e l'efficienza delle operazioni di carico. L'operatore può osservare i pesi del carico sul display integrato e sapere esattamente quanto materiale si trova nella benna e quando i dumper sono riempiti al carico utile previsto. Il feedback immediato offre all'operatore la sicurezza necessaria per lavorare in maniera più efficace, sfruttando al massimo il potenziale dell'intera flotta. I supervisori del cantiere possono accedere ai dati in modalità wireless utilizzando il portale Web VisionLink® per misurare la produzione e monitorarne l'efficienza.



Tecnologie GRADE

Le tecnologie Grade uniscono i dati di progetto digitali e la guida in cabina per aiutare a raggiungere il grado desiderato rapidamente e con precisione, con un minimo numero di paline e controlli. Ciò significa maggiore produttività, maggiore velocità di completamento dei lavori, minor numero di passaggi e minor consumo di combustibile, a un costo inferiore.



Sistema Cat Grade Control Depth and Slope

Il sistema Cat Grade Control, integrato in fabbrica, offre la guida 2D per il sollevamento della punta della benna all'altezza della cabina, in modo che gli operatori possano creare superfici piane e inclinate precise. La guida del sollevamento della punta della benna in tempo reale sul monitor della cabina standard indica la quantità di taglio o riempimento. I sensori a rilevamento rapido forniscono una risposta immediata, mentre i pulsanti integrati nel joystick a richiesta consentono agli operatori di effettuare regolazioni rapide per il livellamento. Gli allarmi incorporati possono essere impostati per avvertire l'operatore quando il leverismo o la benna si avvicina a un'altezza o profondità predefinita, ad esempio per i lavori in aree con soffitti bassi, o per le operazioni di scavo in prossimità di condutture idriche. L'uso di paline e inclinometri è ridotto, il che comporta una presenza minore di squadre a terra, migliorando la sicurezza nel cantiere.

Funziona al meglio in applicazioni 2D semplici, come ad esempio lo scavo in fossati e seminterrati o il livellamento in terrapieni ripidi.

Cat AccuGrade™

Il sistema AccuGrade installato dal dealer utilizza un monitor dedicato con un disegno digitale 3D in piano con guida al posizionamento della punta della benna e al sollevamento. AccuGrade indica con precisione dove eseguire il lavoro e l'entità di taglio o riempimento, eliminando la necessità di paline e inclinometri.

La predisposizione "plug and play" sul 352F XE semplifica l'aggiornamento della macchina. È possibile scegliere il controllo da satellite (GNSS) o sistemi Total Station (UTS) per grandi progetti dai profili complessi.

Tecnologie LINK

Le tecnologie LINK, quali Product Link, sono altamente integrate nella macchina e comunicano in modalità wireless le informazioni essenziali, come posizione, ore di funzionamento, consumo di combustibile, tempi di inattività e codici di evento.

Product Link/VisionLink

Il facile accesso ai dati di Product Link tramite l'interfaccia utente online VisionLink può aiutare a controllare le prestazioni della macchina o del parco macchine. È possibile utilizzare queste informazioni per prendere decisioni tempestive e basate su fatti concreti, che possono aumentare l'efficienza e la produttività nel cantiere, nonché ridurre i costi.



Accesso da terra

L'operatore può accedere in modo pratico e sicuro da terra alla maggior parte dei componenti soggetti a manutenzione ordinaria come filtri dell'olio e del combustibile, rubinetti dei liquidi e punti di ingrassaggio. I vani non solo dispongono di ampi sportelli di servizio progettati per impedire l'ingresso di detriti, ma sono anche tenuti saldamente in posizione per facilitare le attività di manutenzione.



Facile manutenzione

Progettato per semplificare e velocizzare la manutenzione

Manutenzione dei liquidi semplice e rapida

Il tubo di scarico del serbatoio del combustibile rende estremamente facile e semplice la rimozione dell'acqua e dei sedimenti durante gli interventi di manutenzione ordinaria. Inoltre, per impedire il riempimento eccessivo del serbatoio del combustibile, viene visualizzato un indicatore integrato del livello di combustibile.

Design elegante

L'esclusivo pacchetto di raffreddamento include una ventola a velocità variabile e un radiatore, che consentono di risparmiare combustibile, montati accanto a un condensatore AC per evitare l'intasamento. Il maggiore gioco tra i due elementi favorisce l'espulsione dei detriti e aiuta a migliorare l'affidabilità e le prestazioni della macchina.

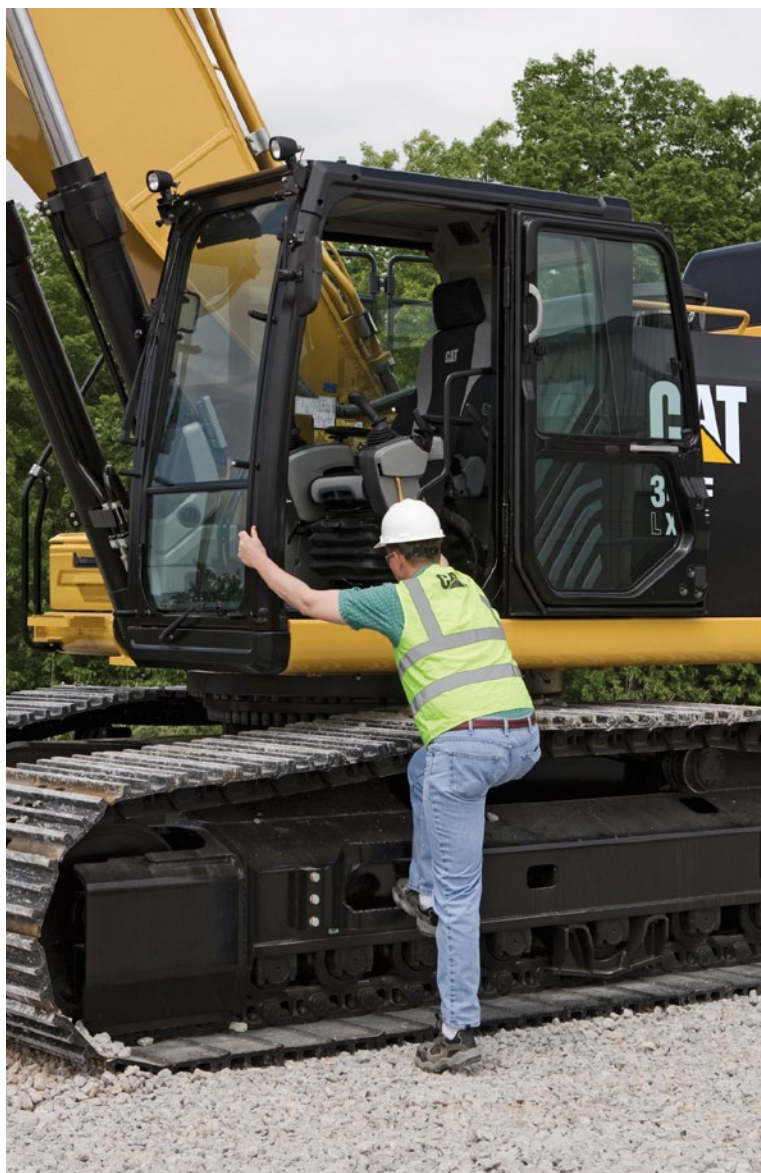


Nuova concezione

Quando all'interno della cabina si seleziona la ventilazione, l'aria esterna viene assorbita attraverso il filtro dell'aria. Il filtro è convenientemente posizionato su un lato della cabina per potervi accedere comodamente qualora fosse necessario sostituirlo ed è protetto da uno sportello bloccabile il quale può essere aperto mediante la chiave di avviamento del motore.

Ambiente di lavoro sicuro

Caratteristiche per la protezione del lavoro giornaliero



Cabina sicura e silenziosa

La cabina con struttura ROPS certificata offre un ambiente di lavoro sicuro e contribuisce inoltre a renderlo confortevole, essendo fissata a un telaio rinforzato con speciali supporti viscosi che riducono le vibrazioni e i rumori non necessari. È sufficiente aggiungere il rivestimento e la tenuta speciali al tetto e si avrà una cabina silenziosa al suo interno come quella di qualsiasi moderno camion per la circolazione su strada.

La struttura FOGS (Falling Object Guards, protezione contro la caduta di oggetti) opzionale garantisce un'ulteriore protezione dai detriti che possono cadere verso la cabina.

Punti di contatto sicuri

Diversi ampi gradini consentono di accedere alla cabina e di raggiungere facilmente i vani. I lunghi corrimano e le ringhiere di protezione permettono di salire in sicurezza sulla struttura superiore. Le piastre antiscivolo riducono il rischio di scivolamento in tutti i tipi di condizioni climatiche e possono essere rimosse per le operazioni di pulizia.

Ottima visuale

L'ampio parabrezza, insieme al sistema tergicristallo parallelo di serie, offre un'eccellente visibilità anteriore e laterale, mentre la telecamera posteriore di serie offre una buona visuale dietro la macchina attraverso il monitor in cabina.

Illuminazione intelligente

Le luci alogene forniscono un'abbondante illuminazione, le luci della cabina e del braccio possono essere programmate per rimanere accese fino a 90 secondi dopo lo spegnimento del motore, per agevolare l'uscita in sicurezza dalla macchina.





Assistenza clienti completa

Un servizio assistenza senza pari
fa la differenza

Sostenibilità

Avanti di generazioni,
in tutti i sensi

- Il motore C13 ACERT è conforme agli standard sulle emissioni Stage IV.
- Il motore può utilizzare combustibile diesel a bassissimo tenore di zolfo (ULSD), con un massimo di 10 ppm di zolfo, o una miscela di ULSD e biodiesel (fino a B20).
- Per evitare fuoriuscite da parte dell'operatore, un indicatore di troppopieno del combustibile si solleva quando il serbatoio è colmo.
- I bocchettoni di rifornimento rapido sono dotati di connettori che assicurano rapidità, facilità e sicurezza negli interventi di cambio dell'olio motore e dell'olio idraulico.
- La macchina è stata progettata con strutture e componenti principali studiati per essere rigenerati, con l'obiettivo di ridurre sprechi e costi di sostituzione.
- Il modello 352F XE è una macchina efficiente e produttiva, progettata per preservare le risorse naturali a vantaggio delle generazioni future.

Disponibilità dei ricambi a livello mondiale

I dealer Cat utilizzano una rete di distribuzione dei ricambi a livello mondiale al fine di ottimizzare i tempi di attività della macchina. Forniscono inoltre componenti rigenerati Cat, un fattore importante in termini di risparmio.

Opzioni finanziarie personalizzate

Analizzare le possibilità di finanziamento e i reali costi di esercizio. Considerare tutti i servizi offerti dal dealer che possono essere inclusi nel costo della macchina per ridurre i costi di esercizio e di proprietà nel tempo.

La scelta migliore di oggi e di domani

Riparare, rigenerare o sostituire? Il dealer Cat è in grado di assistere il cliente nella valutazione dei costi connessi, consentendogli di fare la scelta più giusta.



Caratteristiche tecniche dell'escavatore idraulico 352F XE

Motore

Modello motore	Cat C13 ACERT
Potenza lorda – SAE J1995	322 kW (438 hp)
Potenza motore – ISO 14396	317 kW (431 hp)
Potenza netta – ISO 9249	311 kW (423 hp)
Alesaggio	130 mm
Corsa	157 mm
Cilindrata	12,5 L

Impianto idraulico

Impianto principale – Portata massima (totale)	750 L/min
Sistema di rotazione – Portata massima	375 L/min
Pressione massima – Attrezzatura	35.000 kPa
Pressione massima – Attrezzatura (modalità di sollevamento)	38.000 kPa
Pressione massima – Traslazione	35.000 kPa
Pressione massima – Rotazione	27.500 kPa
Circuito ad alta pressione – Flusso massimo	300 L/min
Circuito di media pressione – Flusso massimo	44 L/min
Sistema pilota – Portata massima	26 L/min
Sistema pilota – Pressione massima	4.120 kPa
Cilindro del braccio – Alesaggio	170 mm
Cilindro del braccio – Corsa	1.524 mm
Cilindro dell'avambraccio – Alesaggio	190 mm
Cilindro dell'avambraccio – Corsa	1.758 mm
Cilindro benna TB – Diametro asta	160 mm
Cilindro benna TB – Corsa	1.356 mm
Cilindro benna UB – Alesaggio	170 mm
Cilindro benna UB – Corsa	1.396 mm

Trasmissione

Pendenza	30°/70%
Massima velocità di marcia	4,7 km/h
Massimo sforzo di trazione alla barra	335 kN

Meccanismo di rotazione

Velocità di rotazione	8,5 giri/min
Coppia di rotazione	148,5 kN·m

Capacità di rifornimento

Capacità del serbatoio del combustibile	720 L
Sistema di raffreddamento	50 L
Olio motore (con filtro)	38 L
Riduttore di rotazione (ciascuno)	10 L
Riduttore finale (ciascuno)	15 L
Impianto idraulico (incluso serbatoio)	570 L
Serbatoio idraulico	407 L
Serbatoio DEF	41 L

Cingoli

Numero di pattini (per lato)	52 pezzi
Numero di rulli inferiori (per lato)	9 pezzi
Numero di rulli superiori (per lato)	3 pezzi

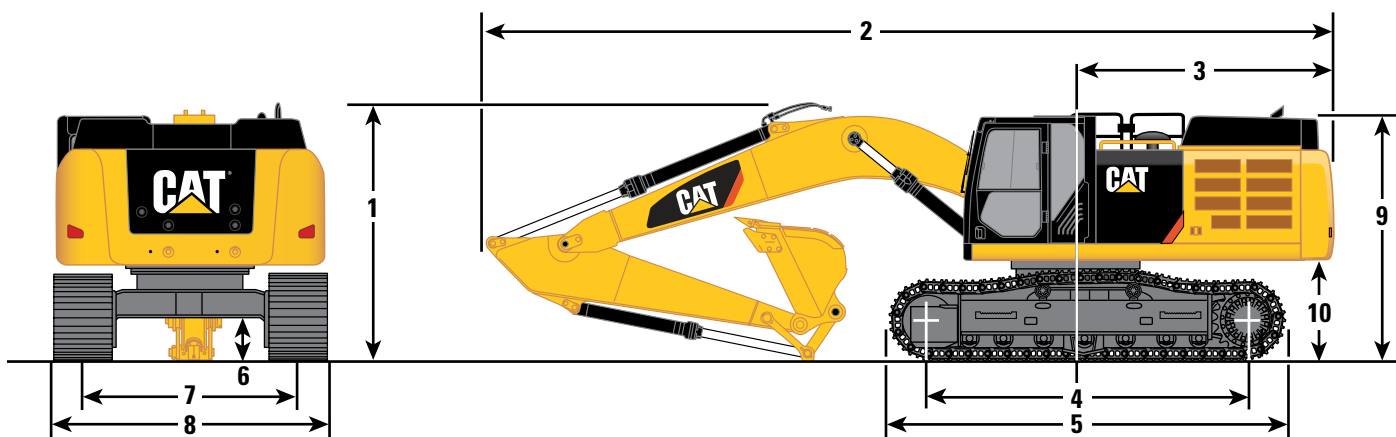
Prestazioni acustiche

Interno – ISO 6396	69 dB(A)
Esterno – ISO 6395	106 dB(A)

Caratteristiche tecniche dell'escavatore idraulico 352F XE

Dimensioni

Tutte le dimensioni sono indicative.



Opzioni braccio	Braccio MONO HD 6,9 m		Braccio ME 6,55 m	
	R3.35TB HD	R2.9TB HD	M3.0UB	M2.5UB
Opzioni avambraccio				
1 Altezza di spedizione fino al braccio	3.660 mm	3.690 mm	4.080 mm	4.040 mm
Altezza di spedizione con corrimano	3.520 mm	3.520 mm	3.520 mm	3.520 mm
2 Lunghezza di spedizione	11.870 mm	11.880 mm	11.570 mm	11.650 mm
3 Raggio di rotazione posteriore	3.760 mm	3.760 mm	3.760 mm	3.760 mm
4 Lunghezza al centro dei rulli	4.340 mm	4.340 mm	4.340 mm	4.340 mm
5 Lunghezza cingoli	5.380 mm	5.380 mm	5.380 mm	5.380 mm
6 Distanza libera da terra*	710 mm	710 mm	710 mm	710 mm
Distanza libera da terra**	740 mm	740 mm	740 mm	740 mm
7 Carreggiata (estesa)	2.890 mm	2.890 mm	2.890 mm	2.890 mm
Carreggiata (retratta)	2.390 mm	2.390 mm	2.390 mm	2.390 mm
8 Larghezza di trasporto (estesa)				
Pattini da 600 mm	3.490 mm	3.490 mm	3.490 mm	3.490 mm
Pattini da 750 mm	3.640 mm	3.640 mm	3.640 mm	3.640 mm
Pattini da 900 mm	3.790 mm	3.790 mm	3.790 mm	3.790 mm
Larghezza di trasporto (retratta)				
Pattini da 600 mm	3.000 mm	3.000 mm	3.000 mm	3.000 mm
Pattini da 750 mm	3.240 mm	3.240 mm	3.240 mm	3.240 mm
Pattini da 900 mm	3.290 mm	3.290 mm	3.290 mm	3.290 mm
9 Altezza cabina	3.370 mm	3.370 mm	3.370 mm	3.370 mm
Altezza cabina con protezione superiore	3.540 mm	3.540 mm	3.540 mm	3.540 mm
10 Distanza del contrappeso da terra**	1.430 mm	1.430 mm	1.430 mm	1.430 mm
Tipo di benna	GD	GD	HD	HD
Capacità benna	3,1 m ³	3,1 m ³	3,2 m ³	3,2 m ³
Raggio della punta della benna	1.866 mm	1.866 mm	2.046 mm	2.046 mm

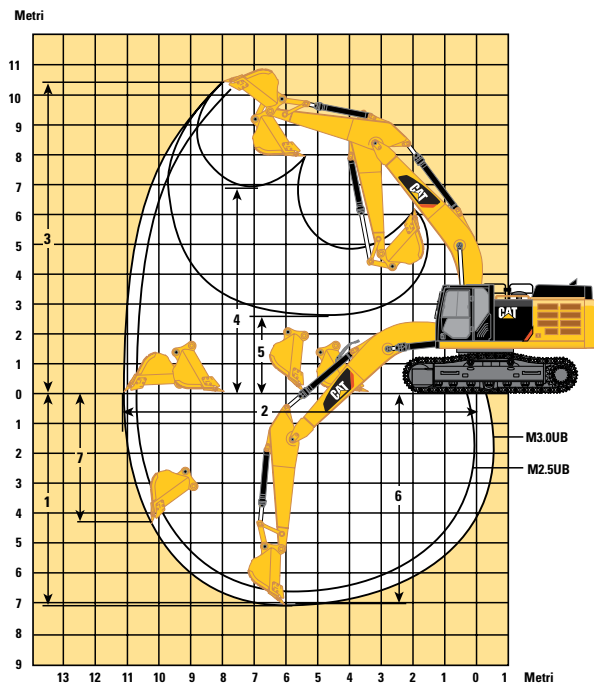
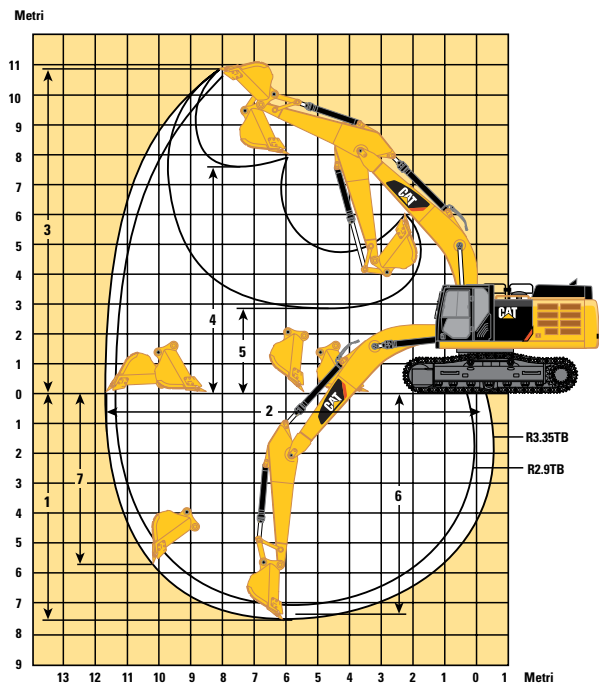
*Compresa l'altezza del lobo del pattino.

**Senza l'altezza del lobo del pattino.

Caratteristiche tecniche dell'escavatore idraulico 352F XE

Gamme operative

Tutte le dimensioni sono indicative.



Opzioni braccio

Braccio MONO HD 6,9 m

Braccio ME 6,55 m

Opzioni avambraccio

	R3.35TB HD	R2.9TB HD	M3.0UB	M2.5UB
1 Profondità massima di scavo	7.510 mm	7.060 mm	7.150 mm	6.650 mm
2 Sbraccio massimo a terra	11.710 mm	11.290 mm	11.240 mm	10.770 mm
3 Altezza massima di taglio	10.970 mm	10.790 mm	10.440 mm	10.250 mm
4 Altezza massima di carico	7.580 mm	7.400 mm	6.900 mm	6.700 mm
5 Altezza minima di carico	2.900 mm	3.350 mm	2.730 mm	3.230 mm
6 Profondità massima di taglio per fondo piatto da 2.440 mm	7.360 mm	6.900 mm	7.010 mm	6.490 mm
7 Profondità massima di scavo parete verticale	5.680 mm	5.270 mm	4.280 mm	3.850 mm
Tipo di benna	GD	GD	SD	SD
Capacità benna	3,1 m ³	3,1 m ³	3,2 m ³	3,2 m ³
Raggio della punta della benna	1.866 mm	1.866 mm	2.121 mm	2.121 mm

Caratteristiche tecniche dell'escavatore idraulico 352F XE

Forze della benna e dell'avambraccio

Opzioni braccio	Braccio MONO HD 6,9 m		Braccio ME 6,55 m	
	R3.35TB HD	R2.9TB HD	M3.0UB	M2.5UB
Opzioni avambraccio				
Leverismo TB				
Capacità per impieghi generali				
Forza di scavo della benna (ISO)	268 kN	268 kN	—	—
Forza di scavo dell'avambraccio (ISO)	199 kN	219 kN	—	—
Impieghi gravosi				
Forza di scavo della benna (ISO)	268 kN	268 kN	—	—
Forza di scavo dell'avambraccio (ISO)	201 kN	221 kN	—	—
Impieghi critici				
Forza di scavo della benna (ISO)	266 kN	266 kN	—	—
Forza di scavo dell'avambraccio (ISO)	200 kN	220 kN	—	—
Impieghi estremamente gravosi				
Forza di scavo della benna (ISO)	266 kN	266 kN	—	—
Forza di scavo dell'avambraccio (ISO)	200 kN	220 kN	—	—
Leverismo UB				
Impieghi gravosi				
Forza di scavo della benna (ISO)	—	—	296 kN	296 kN
Forza di scavo dell'avambraccio (ISO)	—	—	212 kN	241 kN
Impieghi critici				
Forza di scavo della benna (ISO)	—	—	290 kN	290 kN
Forza di scavo dell'avambraccio (ISO)	—	—	211 kN	239 kN

Caratteristiche tecniche dell'escavatore idraulico 352F XE

Pesi dei componenti principali

	kg
Macchina base (con cilindro del braccio, senza contrappeso, leverismo anteriore e cingoli)	
Carro lungo a carreggiata variabile	27.460
Contrappeso	
9,0 t	9.000
Braccio (compresi tubi, perni e cilindro dell'avambraccio)	
Braccio MONO HD (6,9 m)	4.630
Braccio massivo (6,55 m)	4.860
Avambraccio (include tubazioni, perni, leverismo benna e cilindro della benna)	
R3.35TB HD	2.540
R2.9TB HD	2.400
M3.0UB	2.930
M2.5UB	2.720
Pattini (per due cingoli)	
A doppia costola da 600 mm	5.290
A tripla costola da 600 mm	5.190
A tripla costola da 750 mm	5.940
A tripla costola da 900 mm	6.700
Benne	
TB1880GD-3.10 m ³	2.440
UB1850HD-3.2 m ³	2.840

Il peso della macchina di base include 75 kg di peso dell'operatore, il peso del combustibile al 90% del serbatoio e il carro con protezione centrale.

Pesi operativi e pressioni a terra – Carro lungo VG

Braccio	Avambraccio	Benna	900 mm		750 mm		600 mm		600 mm	
			Pattini a tripla costola		Pattini a tripla costola		Pattini a tripla costola		Pattini a doppia costola	
			kg	kPa	kg	kPa	kg	kPa	kg	kPa
HD R6.9 m	R3.35TB HD	3,1 m ³	52.770	61	52.010	72	51.260	89	51.360	89
HD R6.9 m	R2.9TB HD	3,1 m ³	52.630	61	51.870	72	51.120	89	51.220	89
M6.55 m	M3.0UB	3,2 m ³	53.790	62	53.030	74	52.280	91	52.380	91
M6.55 m	M2.5UB	3,2 m ³	53.580	62	52.820	74	52.070	91	52.170	91

Caratteristiche tecniche dell'escavatore idraulico 352F XE

Capacità di sollevamento del braccio MONO – Contrappeso: 9,0 mt – senza benna – sollevamento potenziato attivo

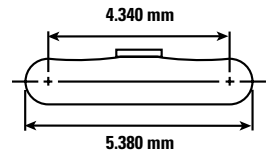
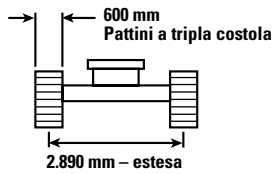
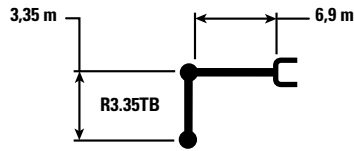


Diagramma braccio	3.000 mm		4.500 mm		6.000 mm		7.500 mm		9.000 mm		Diagramma braccio		mm	
	Diagramma	Diagramma	Diagramma	Diagramma	Diagramma	Diagramma	Diagramma	Diagramma	Diagramma	Diagramma	Diagramma	Diagramma		
9.000 mm	kg											*8.950	*8.950	7.450
7.500 mm	kg						*11.950	*11.950				*8.450	*8.450	8.580
6.000 mm	kg						*12.600	12.300	*11.200	9.200		*8.350	*8.350	9.340
4.500 mm	kg			*21.250	*21.250	*16.250	*16.250	*13.700	11.900	*12.300	9.000	*8.450	7.850	9.800
3.000 mm	kg			*26.150	23.800	*18.600	15.700	*15.000	11.400	*12.900	8.750	*8.850	7.450	10.020
1.500 mm	kg			*18.500	*18.500	*20.400	15.000	*16.050	11.000	12.850	8.550	*9.500	7.350	10.010
0 mm	kg			*21.550	*21.550	*21.150	14.600	16.500	10.750	12.700	8.350	*10.500	7.500	9.760
-1.500 mm	kg	*15.800	*15.800	*27.500	22.200	*20.850	14.450	16.400	10.600	12.600	8.300	12.150	8.000	9.270
-3.000 mm	kg	*24.850	*24.850	*25.050	22.400	*19.400	14.500	*15.250	10.650			*12.750	9.100	8.470
-4.500 mm	kg	*26.600	*26.600	*20.850	*20.850	*16.250	14.750					*12.500	11.350	7.290



ISO 10567



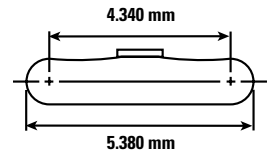
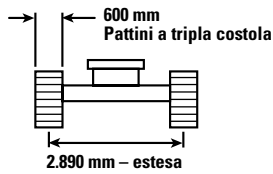
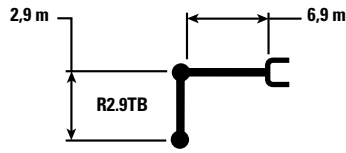
* Indica che il carico è limitato dalla capacità di sollevamento idraulico piuttosto che dal carico di ribaltamento. I suddetti carichi sono conformi allo standard della capacità di sollevamento dell'escavatore idraulico ISO 10567:2007. Non superano l'87% della capacità di sollevamento idraulico o il 75% del carico di ribaltamento. Sottrarre il peso di tutti gli accessori di sollevamento dalle capacità di sollevamento sopra indicate. Le capacità di sollevamento sono calcolate con la macchina posizionata su una superficie stabile e uniforme. L'impiego di un punto di attacco dell'attrezzatura per movimentare/ sollevare oggetti potrebbe influenzare le prestazioni di sollevamento della macchina.

La capacità di sollevamento è compresa entro il ±5% per tutti i tipi di pattini.

Per informazioni specifiche su un prodotto, consultare sempre il manuale di funzionamento e manutenzione corrispondente.

Caratteristiche tecniche dell'escavatore idraulico 352F XE

Capacità di sollevamento del braccio MONO – Contrappeso: 9,0 mt – senza benna – sollevamento potenziato attivo



		3.000 mm		4.500 mm		6.000 mm		7.500 mm		9.000 mm		mm		
														mm
9.000 mm	kg											*11.200	*11.200	6.760
7.500 mm	kg							*12.800	12.450			*10.650	*10.650	8.000
6.000 mm	kg					*14.950	*14.950	*13.300	12.200			*10.550	9.450	8.800
4.500 mm	kg			*23.000	*23.000	*17.150	16.400	*14.350	11.800	*12.800	8.950	*10.850	8.500	9.300
3.000 mm	kg			*19.150	*19.150	*19.350	15.600	*15.500	11.400	13.100	8.750	*11.450	8.050	9.530
1.500 mm	kg			*15.250	*15.250	*20.900	14.950	*16.400	11.000	12.900	8.550	11.900	7.950	9.510
0 mm	kg			*21.650	*21.650	*21.350	14.650	16.600	10.800	12.750	8.450	12.250	8.150	9.260
-1.500 mm	kg	*17.350	*17.350	*26.750	22.450	*20.700	14.550	*16.350	10.700			13.300	8.800	8.730
-3.000 mm	kg	*28.850	*28.850	*23.850	22.700	*18.800	14.650	*14.650	10.800			*13.600	10.150	7.880
-4.500 mm	kg			*19.100	*19.100	*14.900	*14.900					*13.100	*13.100	6.580



ISO 10567



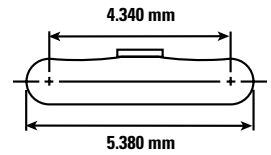
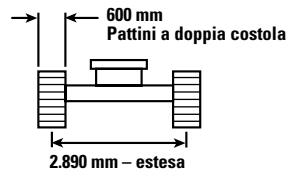
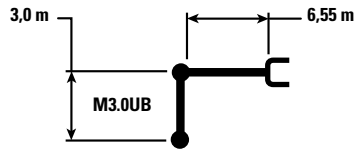
* Indica che il carico è limitato dalla capacità di sollevamento idraulico piuttosto che dal carico di ribaltamento. I suddetti carichi sono conformi allo standard della capacità di sollevamento dell'escavatore idraulico ISO 10567:2007. Non superano l'87% della capacità di sollevamento idraulico o il 75% del carico di ribaltamento. Sottrarre il peso di tutti gli accessori di sollevamento dalle capacità di sollevamento sopra indicate. Le capacità di sollevamento sono calcolate con la macchina posizionata su una superficie stabile e uniforme. L'impiego di un punto di attacco dell'attrezzatura per movimentare/ sollevare oggetti potrebbe influenzare le prestazioni di sollevamento della macchina.

La capacità di sollevamento è compresa entro il $\pm 5\%$ per tutti i tipi di pattini.

Per informazioni specifiche su un prodotto, consultare sempre il manuale di funzionamento e manutenzione corrispondente.

Caratteristiche tecniche dell'escavatore idraulico 352F XE

Capacità di sollevamento braccio massivo – Contrappeso: 9,0 t – senza benna – sollevamento potenziato attivo



		3.000 mm		4.500 mm		6.000 mm		7.500 mm		9.000 mm		mm		
9.000 mm	kg											*10.700	*10.700	6.500
7.500 mm	kg							*12.300	12.200			*9.950	*9.950	7.780
6.000 mm	kg							*13.000	12.000			*9.700	9.500	8.610
4.500 mm	kg			*21.300	*21.300	*16.350	16.350	*13.900	11.600	*11.300	8.650	*9.850	8.500	9.110
3.000 mm	kg			*25.950	23.500	*18.550	15.450	*15.000	11.150	12.850	8.450	*10.300	8.000	9.340
1.500 mm	kg			*22.750	22.300	*20.200	14.700	*15.950	10.750	12.600	8.250	*11.150	7.850	9.330
0 mm	kg			*26.700	21.900	*20.800	14.300	16.300	10.450	12.450	8.150	12.350	8.050	9.070
-1.500 mm	kg	*18.950	*18.950	*26.700	21.900	*20.250	14.150	*15.850	10.350			*13.350	8.750	8.530
-3.000 mm	kg	*30.800	*30.800	*23.750	22.150	*18.300	14.250	*13.850	10.500			*13.350	10.250	7.660
-4.500 mm	kg			*18.450	*18.450	*13.800	*13.800					*12.700	*12.700	6.310



ISO 10567



* Indica che il carico è limitato dalla capacità di sollevamento idraulico piuttosto che dal carico di ribaltamento. I suddetti carichi sono conformi allo standard della capacità di sollevamento dell'escavatore idraulico ISO 10567:2007. Non superano l'87% della capacità di sollevamento idraulico o il 75% del carico di ribaltamento. Sottrarre il peso di tutti gli accessori di sollevamento dalle capacità di sollevamento sopra indicate. Le capacità di sollevamento sono calcolate con la macchina posizionata su una superficie stabile e uniforme. L'impiego di un punto di attacco dell'attrezzatura per movimentare/ sollevare oggetti potrebbe influenzare le prestazioni di sollevamento della macchina.

La capacità di sollevamento è compresa entro il $\pm 5\%$ per tutti i tipi di pattini.

Per informazioni specifiche su un prodotto, consultare sempre il manuale di funzionamento e manutenzione corrispondente.

Caratteristiche tecniche dell'escavatore idraulico 352F XE

Capacità di sollevamento braccio massivo – Contrappeso: 9,0 t – senza benna – sollevamento potenziato attivo

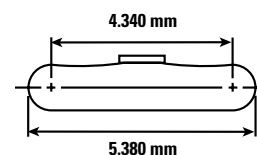
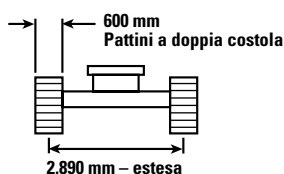
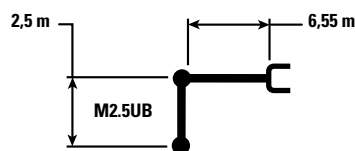


Diagramma braccio	3.000 mm		4.500 mm		6.000 mm		7.500 mm		Diagramma escavatore		mm	
	Diagramma 1	Diagramma 2	Diagramma 1	Diagramma 2	Diagramma 1	Diagramma 2	Diagramma 1	Diagramma 2	Diagramma 1	Diagramma 2		
7.500 mm	kg								*13.000	12.800	7.220	
6.000 mm	kg				*15.400	*15.400	*13.850	11.900	*12.700	10.450	8.110	
4.500 mm	kg		*23.150	*23.150	*17.350	16.200	*14.600	11.550	*12.900	9.250	8.640	
3.000 mm	kg				*19.400	15.350	*15.600	11.150	13.100	8.650	8.890	
1.500 mm	kg				*20.750	14.700	*16.350	10.800	12.950	8.500	8.870	
0 mm	kg		*25.200	*22.100	*20.950	14.400	16.400	10.550	13.450	8.800	8.600	
-1.500 mm	kg	*19.650	*19.650	*25.800	22.200	*20.000	14.350	*15.600	10.550	*14.150	9.650	8.030
-3.000 mm	kg	*27.200	*27.200	*22.300	*22.300	*17.450	14.550		*13.950	11.600	7.090	



ISO 10567



* Indica che il carico è limitato dalla capacità di sollevamento idraulico piuttosto che dal carico di ribaltamento. I suddetti carichi sono conformi allo standard della capacità di sollevamento dell'escavatore idraulico ISO 10567:2007. Non superano l'87% della capacità di sollevamento idraulico o il 75% del carico di ribaltamento. Sottrarre il peso di tutti gli accessori di sollevamento dalle capacità di sollevamento sopra indicate. Le capacità di sollevamento sono calcolate con la macchina posizionata su una superficie stabile e uniforme. L'impiego di un punto di attacco dell'attrezzatura per movimentare/ sollevare oggetti potrebbe influenzare le prestazioni di sollevamento della macchina.

La capacità di sollevamento è compresa entro il $\pm 5\%$ per tutti i tipi di pattini.

Per informazioni specifiche su un prodotto, consultare sempre il manuale di funzionamento e manutenzione corrispondente.

Caratteristiche tecniche dell'escavatore idraulico 352F XE

Caratteristiche tecniche e compatibilità delle benne

	Leverismo	Larghezza	Capacità	Peso	Riempimento	Braccio MONO HD		Braccio ME	
		mm	m³	kg	%	R3.35 HD	R2.9 HD	M3.0	M2.5
Senza attacco rapido									
Impieghi generali (GD)	TB	1.370	1,87	1.755	100	●	●		
	UB	1.550	2,61	2.418	100			⊙	●
	UB	2.000	3,60	2.881	100			○	⊖
Impieghi gravosi (HD)	TB	1.500	2,41	2.065	100	●	●		
	TB	1.650	2,41	2.210	100	●	●		
	TB	1.800	2,69	2.423	100	⊙	⊙		
	TB	1.850	2,78	2.420	100	⊙	⊙		
	UB	1.650	2,77	2.562	100			⊙	●
	UB	1.850	3,19	2.735	100			⊖	⊙
	UB	1.950	3,43	2.898	100			○	⊖
Impieghi critici (SD)	TB	1.550	2,14	2.340	90	●	●		
	TB	1.700	2,41	2.494	90	●	●		
	TB	1.900	2,78	2.716	90	⊙	●		
	UB	1.450	2,39	2.540	90			●	●
	UB	1.550	2,61	2.648	90			●	●
	UB	1.650	2,77	2.729	90			⊙	●
	UB	1.850	3,21	2.987	90			⊖	⊙
	UB	1.950	3,43	3.058	90			⊖	⊖
Impieghi estremi (XD)	TB	1.700	2,41	2.765	90	●	●		
	UB	1.550	2,61	3.091	90			⊙	●
	UB	1.650	2,77	3.192	90			⊙	●
Carico massimo con attacco impernato (carico utile + benna)					kg	7.426	8.017	7.739	8.528
Con attacco rapido									
Impieghi generali (GD)	TB	1.370	1,87	1.755	100	●	●		
Impieghi gravosi (HD)	TB	1.500	2,41	2.065	100	●	●		
	TB	1.650	2,41	2.210	100	●	●		
	TB	1.800	2,69	2.423	100	⊙	⊙		
	TB	1.850	2,78	2.420	100	⊙	⊙		
Impieghi critici (SD)	TB	1.550	2,14	2.340	90	●	●		
	TB	1.700	2,41	2.494	90	●	●		
	TB	1.900	2,78	2.716	90	⊙	●		
Impieghi estremi (XD)	TB	1.700	2,41	2.765	90	●	●		
Carico massimo con attacco (carico utile + benna)					kg	6.593	7.184	6.906	7.695

Densità massima del materiale

- 2.100 kg/m³
- ⊙ 1.800 kg/m³
- ⊖ 1.500 kg/m³
- 1.200 kg/m³

I carichi sopra indicati sono conformi allo standard per gli escavatori idraulici EN474 e non superano l'87% della capacità di sollevamento idraulico o il 75% della capacità di ribaltamento, con leverismo anteriore completamente esteso al suolo e benna piegata.

Capacità riferita a ISO 7451.

Peso benna con punte lunghe.

Affinché i suoi prodotti offrano il massimo valore, Caterpillar raccomanda ai clienti di usare attrezzature adeguate. L'uso di attrezzature (ad esempio benne) che non rientrano nelle raccomandazioni o nelle caratteristiche tecniche di Caterpillar per quanto riguarda peso, dimensioni, flussi, pressioni, ecc. può portare a prestazioni sub-ottimali: cali di produttività, minore stabilità e affidabilità, ridotta durata dei componenti, ecc. L'uso improprio di un'attrezzatura che causa accelerazione, leverismo, torsione e/o inceppamento di carichi pesanti ridurrà la durata del braccio e dell'avambraccio.

Caratteristiche tecniche dell'escavatore idraulico 352F XE

Caratteristiche tecniche e compatibilità delle benne

	Leverismo	Larghezza	Capacità	Peso	Riempimento	Braccio MONO HD		Braccio ME	
		mm	m³	kg	%	R3.35 HD	R2.9 HD	M3.0	M2.5
Con attacco rapido (CW55)									
Impieghi gravosi (HD)	TB	1.650	2,41	2.196	100	●	●		
	UB	1.650	2,77	2.479	100			⊙	●
	UB	1.850	3,19	2.664	100			⊖	⊙
Impieghi critici (SD)	UB	1.550	2,61	2.570	90			●	●
	UB	1.650	2,77	2.655	90			⊙	●
Impieghi estremi (XD)	UB	1.550	2,61	3.087	90			⊙	●
Carico massimo con attacco (carico utile + benna)					kg	6.666	7.257	6.899	7.688

I carichi sopra indicati sono conformi allo standard per gli escavatori idraulici EN474 e non superano l'87% della capacità di sollevamento idraulico o il 75% della capacità di ribaltamento, con leverismo anteriore completamente esteso al suolo e benna piegata.

Capacità riferita a ISO 7451.

Peso benna con punte lunghe.

Densità massima del materiale

- 2.100 kg/m³
- ⊙ 1.800 kg/m³
- ⊖ 1.500 kg/m³

Affinché i suoi prodotti offrano il massimo valore, Caterpillar raccomanda ai clienti di usare attrezzature adeguate. L'uso di attrezzature (ad esempio benne) che non rientrano nelle raccomandazioni o nelle caratteristiche tecniche di Caterpillar per quanto riguarda peso, dimensioni, flussi, pressioni, ecc. può portare a prestazioni sub-ottimali: cali di produttività, minore stabilità e affidabilità, ridotta durata dei componenti, ecc. L'uso improprio di un'attrezzatura che causa accelerazione, leverismo, torsione e/o inceppamento di carichi pesanti ridurrà la durata del braccio e dell'avambraccio.

Caratteristiche tecniche dell'escavatore idraulico 352F XE

Guida alla gamma delle attrezzature

Opzioni braccio	Braccio MONO HD		Braccio ME	
	R3.35 HD	R2.9 HD	M3.0	M2.5
Martello idraulico	H160E s H180E s	H160E s H180E s	H160E s* H180E s*	H160E s* H180E s*
Multiprocessore	Ganascia MP30 CC Ganascia MP30 CR Ganascia MP30 PP Ganascia MP30 PS Ganascia MP30 S Ganascia MP30 TS	Ganascia MP30 CC Ganascia MP30 CR Ganascia MP30 PP Ganascia MP30 PS Ganascia MP30 S Ganascia MP30 TS	Ganascia MP30 CC* Ganascia MP30 CR* Ganascia MP30 PP* Ganascia MP30 PS* Ganascia MP30 S* Ganascia MP30 TS* Ganascia MP40 CC** Ganascia MP40 CR** Ganascia MP40 PS **# Ganascia MP40 S**	Ganascia MP30 CC* Ganascia MP30 CR* Ganascia MP30 PP* Ganascia MP30 PS* Ganascia MP30 S* Ganascia MP30 TS* Ganascia^ MP40 CC Ganascia^ MP40 CR Ganascia MP40 PS** Ganascia^ MP40 S
Polverizzatore	P235	P235	P235*	P235*
Frantumatore	P335	P335	P335* P360^	P335* P360*
Benna a polipo per demolizione e smistamento	G330	G330	G330*	G330*
Cesoia per trattamento dei rottami e lavori di demolizione	S340B S365B## S385B##	S340B S365B## S385B##	S340B* S365B## S385B##	S340B* S365B## S385B##
Benna a polipo			Queste attrezzature sono disponibili per il modello 352F XE.	
Attacco rapido dedicato	CW-55		Per informazioni sugli abbinamenti appropriati, rivolgersi al proprio dealer Cat.	

Nota: gli abbinamenti variano in base alla configurazione dell'escavatore. Rivolgersi al dealer Cat per informazioni sugli abbinamenti di attrezzature appropriati.

*Attacco imperniato o CW.

**Solo imperniata.

#Solo sulla parte anteriore.

##Montaggio su braccio.

^Solo sulla parte anteriore con attacco CW (abbinare attacco imperniato e CW).

Attrezzatura standard

L'attrezzatura standard può variare. Per ulteriori informazioni, rivolgersi al dealer Cat di zona.

MOTORE

- Motore diesel C13 ACERT
- Pacchetto per le emissioni Stage IV
- Funzionamento fino a 2.300 m di altitudine senza riduzione di potenza
- Compatibile con il biodiesel
- Controllo automatico del regime motore
- Pompa elettrica di adescamento con interruttore
- Separatore dell'acqua nella tubazione del combustibile con sensore e indicatore del livello dell'acqua con interruttore
- Prefiltro dell'aria
- Sistema di raffreddamento affiancato
- Modalità di potenza economy e standard
- Filtro primario con separatore dell'acqua
- Marcia a due velocità
- Filtro dell'aria con tenuta radiale
- Indicatore differenziale del combustibile nella tubazione del combustibile

IMPIANTO IDRAULICO

- Valvola di smorzamento rotazione inversa
- Freno di blocco della rotazione automatico
- Filtro di ritorno idraulico a prestazioni elevate
- Circuito di rigenerazione per braccio e avambraccio
- Possibilità di installare circuiti ausiliari aggiuntivi
- Compatibilità con bio-olio
- SmartBoom
- Capacità di raffreddamento temperatura ambiente di 48°
- Modalità di sollevamento potenziato

SICUREZZA E PROTEZIONE

- Sistema di sicurezza Cat a una chiave
- Chiusura a chiave degli sportelli
- Serbatoio del combustibile e serbatoio idraulico con tappi dotati di chiusura a chiave
- Vano portaoggetti/attrezzi esterno con chiusura a chiave
- Avvisatore acustico
- Interruttore secondario di arresto del motore
- Specchietti
- Finestrino posteriore per uscita di emergenza
- Telecamera posteriore
- Possibilità di collegare un faro rotante
- Possibilità di fissare una struttura FOGS
- Martello di sicurezza per la rottura del vetro della cabina

IMPIANTO ELETTRICO

- Alternatore da 80 A
- Interruttore di circuito
- Batteria standard
- Possibilità di collegare elettricamente un faro rotante

CARRO/TELAIO SUPERIORE

- Cingolo lubrificato a grasso con PPR2 GLT4, tenuta in resina
- Rullo inferiore per impieghi gravosi
- Protezioni del motore di trazione
- Anello di traino su telaio di base
- Protezione inferiore per impieghi gravosi

LUCI

- Luci cabina e braccio con spegnimento ritardato
- Luci esterne integrate nel vano portaoggetti

CABINA

- Tergicristallo e lavavetri parallelo
- Specchietti
- Cabina operatore pressurizzata con filtraggio positivo
- Cristallo anteriore superiore in vetro laminato, altri cristalli in vetro temprato
- Finestrino superiore scorrevole (sportello- sinistro della cabina)
- Parabrezza inferiore rimovibile con staffa di stoccaggio in cabina
- Lucernaio apribile
- Interno:
 - Martello di sicurezza per la rottura del vetro
 - Appendiabiti
 - Portabicchiere
 - Vano portadocumenti
 - Illuminazione interna
 - Predisposizione radio AM/FM (dimensioni DIN)
 - Due altoparlanti stereo da 12 V
 - Ripiano portaoggetti per portavivande o cassetta degli attrezzi
 - Alimentazione a 12 V, due prese di alimentazione (10 A)
 - Joystick di modulazione con interruttore girevole da utilizzare con il controllo ausiliario combinato
 - Tendina parasole
 - Climatizzatore, riscaldatore e sbrinatori con controllo clima
- Sedile:
 - Sedile riscaldato e ventilato, con schienale alto regolabile e sospensione pneumatica

• Sedile:

- Cintura di sicurezza, 51 mm
 - Bracciolo regolabile
 - Console con joystick regolabili in altezza
 - Leva di folle (blocco) per tutti i comandi
 - Pedali di comando marcia con leve manuali rimovibili
 - Possibilità di installare due pedali aggiuntivi
 - Marcia a due velocità
 - Tappetino, lavabile
- ### • Monitor:
- Orologio
 - Funzione di riproduzione video
 - Display LCD a colori con avvisi, informazioni sostituzione filtri/liquidi e ore di lavoro
 - Display e opzione lingua (display grafico e display a colori)
 - Informazioni su condizioni della macchina, codici di errore e impostazioni della modalità degli attrezzi
 - Controllo all'avviamento dei livelli di olio motore, liquido di raffreddamento del motore e olio idraulico
 - Informazioni su avvisi, sostituzione di filtri/liquidi e ore di lavoro
 - Indicatore del consumo di combustibile

CONTRAPPESO

- 9,0 t

TECNOLOGIE INTEGRATE

- Product Link
- Telecamera posteriore
- Cat Grade Control
- Cat Production Measurement

Attrezzatura a richiesta

L'attrezzatura a richiesta può variare. Per ulteriori informazioni, rivolgersi al dealer Cat di zona.

MOTORE

- Elettropompa di rifornimento con spegnimento automatico
- Presa per avviamento di emergenza
- Manutenzione preventiva, scarichi rapidi, olio motore e olio idraulico (QuickEvac™)

IMPIANTO IDRAULICO

- Tubazioni idrauliche HP per braccio e avambraccio
- Tubazioni idrauliche MP per braccio e avambraccio
- Tubazioni idrauliche QC per braccio e avambraccio
- Comando QC

CABINA

- Parapioggia parte anteriore cabina
- Parabrezza:
 - parabrezza doppio 70/30, scorrevole, inferiore rimovibile con staffa di stoccaggio in cabina
 - Monopezzo, fisso

IMPIANTO ELETTRICO

- Kit per climi freddi, 240 V, -32 °C
- Allarme di marcia
- Pompa di rifornimento elettrica

CINGOLI

- Pattini a tripla costola, 600 mm
- Pattini a doppia costola da 600 mm
- Pattini a tripla costola, 750 mm
- Pattini a tripla costola da 900 mm

PROTEZIONI

- Protezioni guida cingoli:
 - Centro
 - Segmentata, tre pezzi
 - Sull'intera lunghezza, 2 pezzi
- Struttura di protezione contro la caduta di oggetti (FOGS, Falling Object Guard), imbullonata

LEVERISMO ANTERIORE

- Braccio MONO HD 6,9 m [con valvola di controllo dell'abbassamento del braccio (BLCV, Boom Lowering Control Valve)/valvola di controllo dell'abbassamento dell'avambraccio (SLCV, Stick Lowering Control Valve)/SmartBoom]
 - Avambraccio HD R3.35TB
 - Avambraccio HD R2.9TB
- Braccio massivo 6,55 m (con o senza BLCV/SLCV/SmartBoom)
 - Avambraccio M3.0UB
 - Avambraccio M2.5UB
- Leverismo benna
 - Famiglia UB (con o senza anello di sollevamento)
 - Famiglia TB (senza anello di sollevamento)
- Attacco universale

LUCI

- Luci di lavoro, montate sulla cabina con spegnimento ritardato
- Luci alogene sul braccio

ALHQ7520 (11-2015)
(Traduzione: 12-2015)

Per ulteriori informazioni dettagliate sui prodotti Cat, sui servizi offerti dai dealer e sulle soluzioni industriali, visitare il sito Web www.cat.com

© 2015 Caterpillar
Tutti i diritti riservati

Materiali e caratteristiche tecniche sono soggetti a variazione senza obbligo di preavviso. Le macchine illustrate nelle foto possono comprendere attrezzature aggiuntive. Consultare il dealer Cat per informazioni sulle opzioni disponibili.

CAT, CATERPILLAR, SAFETY.CAT.COM, i rispettivi loghi, "Caterpillar Yellow", il marchio "Power Edge" e le identità dei prodotti qui usati sono marchi di fabbrica della Caterpillar e non possono essere usati senza permesso.

VisionLink è un marchio di Trimble Navigation Limited, registrato negli Stati Uniti e in altri paesi.

