

# 352F

Escavatore idraulico



## Motore

Modello motore	Cat® C13 ACERT™	
Potenza – ISO 9249 (metrica)	304 kW	413 hp
Potenza – ISO 14396 (metrica)	317 kW	431 hp

## Trasmissione

Massima velocità di marcia	4,7 km/h
Massimo sforzo di trazione alla barra	335 kN

## Pesi

Peso minimo	51.100 kg
Peso massimo	53.500 kg

**Il 352F è stato progettato per gestire le attività di scavo ravvicinate e con sbraccio. Questa macchina da 52 tonnellate è dotata di un carro a carreggiata variabile che si ritrae per il trasporto e si estende per incrementare la stabilità e la capacità di sollevamento, funzione particolarmente utile quando si lavora intensamente sul lato della macchina.**

**La vera potenza entra in gioco attraverso i sistemi integrati di motore, impianto idraulico e attrezzatura. È possibile spostare tonnellate di materiale, letteralmente, ogni ora, tutto il giorno, con velocità, precisione ed efficienza notevoli.**

**Di seguito, è disponibile una panoramica dei vantaggi di serie e degli optional che rendono il 352F la macchina ideale per il vostro settore grazie alla sua straordinaria versatilità:**



#### **Motore**

- Il motore C13 ACERT è conforme agli standard sulle emissioni EU Stage IV.
- Il pacchetto emissioni funziona in modo automatico senza interrompere il lavoro.
- Il controllo della velocità del motore riduce automaticamente il regime quando la macchina non lo necessita, consentendo così di risparmiare combustibile.
- Tre modalità di potenza, alta, normale ed eco, e il dispositivo di arresto automatico del motore al minimo consentono di gestire più attivamente il consumo di combustibile.

#### **Idraulica**

- I principali componenti idraulici sono vicini tra loro in modo da poter utilizzare tubi e circuiti più corti; ne conseguono minori perdite da attrito, cadute di pressione ridotte e una maggiore potenza a terra.
- La valvola di controllo principale si apre lentamente quando la gamma di movimenti della leva del joystick è piccola e si apre rapidamente quando tale gamma è alta, distribuendo il flusso quando è necessario, per un funzionamento più omogeneo e una maggiore efficienza.
- La rigenerazione di braccio e avambraccio mantiene il flusso dell'olio sulla testata e sulla testa di biella dei cilindri anziché indietro verso il serbatoio, con minori perdite di pressione, un controllo migliore, maggiore produttività e costi di esercizio ridotti.
- La modalità di sollevamento potenziato aumenta la pressione del sistema della macchina per migliorare il sollevamento e riduce il regime motore e il flusso della pompa, per migliorare il controllo.
- La tecnologia SmartBoom™ riduce le sollecitazioni e le vibrazioni trasmesse alla macchina durante la raschiatura della roccia, l'utilizzo del martello e il carico sugli autocarri, migliorando così la produttività e l'efficienza del combustibile.

#### **Sommario**

Caratteristiche principali.....	2
Caratteristiche tecniche.....	4
Attrezzatura standard.....	20
Attrezzatura a richiesta.....	21
Note.....	22

# Caratteristiche principali

## Vantaggi di serie e optional



### Cabina

- La cabina con struttura protettiva antiribaltamento (ROPS, Roll-Over Protective Structure) è silenziosa e confortevole.
- L'impianto di climatizzazione completamente automatico mantiene costante la temperatura in cabina.
- Joystick, braccioli e sedili sono regolabili in base alle preferenze dell'operatore.
- I sedili includono opzioni di riscaldamento e raffreddamento.
- Monitor a LED programmabile in 42 lingue.
- I portabevande, i vani portaoggetti e le uscite di potenza ausiliarie si trovano in aree facilmente accessibili.



### Attrezzature

- Diversi Cat Work Tools sono disponibili per una vasta gamma di applicazioni.
- Gli attacchi rapidi Cat consentono di passare da uno strumento all'altro in pochi minuti.
- L'apposito comando Cat memorizza pressioni e flussi per un massimo di 10 strumenti selezionabili dal monitor, in modo che l'operatore possa mettersi al lavoro rapidamente dopo ogni cambio strumenti.

### Facilità di manutenzione

- I componenti soggetti a manutenzione ordinaria, come i punti di ingrassaggio, i rubinetti dei liquidi, i filtri e i tubi di scarico sono accessibili a terra.
- Gli sportelli dei vani sono stati progettati per impedire l'ingresso di detriti e si bloccano saldamente per facilitare gli interventi di manutenzione.
- Il sistema di raffreddamento affiancato è efficiente e facile da pulire, inoltre, può essere aggiornato in caso di temperature ambientali elevate.

### Soluzioni tecnologiche

- Il sistema Cat Grade Control offre la guida 2D al sollevamento della punta della benna all'altezza cabina per aiutare l'operatore a creare con facilità superfici piane e inclinate precise, eliminando la necessità di paline e inclinometri.
- Cat AccuGrade™ fornisce la guida 3D per eseguire tagli e profili complessi.
- Il sistema Product Link™/VisionLink® collega l'operatore alla macchina, fornendo informazioni sull'ubicazione della stessa, le ore di funzionamento, il consumo di combustibile, i tempi di inattività, gli eventi e i codici diagnostici.

# Caratteristiche tecniche dell'escavatore idraulico 352F

## Motore

Modello motore	Cat C13 ACERT	
Potenza lorda – SAE J1995 (metrica)	322 kW	438 hp
Potenza – ISO 9249 (metrica)	304 kW	413 hp
Potenza – ISO 14396 (metrica)	317 kW	431 hp
Alesaggio	130 mm	
Corsa	157 mm	
Cilindrata	12,5 L	

## Impianto idraulico

Portata massima	
Impianto principale	770 L/min
Sistema di rotazione	385 L/min
Impianto pilota	27 L/min
Circuito ausiliario – Alta pressione	300 L/min
Circuito ausiliario – Media pressione	45 L/min
Pressione massima	
Attrezzatura	35.000 kPa
Attrezzatura (sollevamento potenziato)	38.000 kPa
Marcia	35.000 kPa
Rotazione	27.500 kPa
Impianto pilota	4.120 kPa
Cilindro del braccio – Alesaggio	170 mm
Cilindro del braccio – Corsa	1.524 mm
Cilindro dell'avambraccio – Alesaggio	190 mm
Cilindro dell'avambraccio – Corsa	1.758 mm
Cilindro benna famiglia TB – Alesaggio	160 mm
Cilindro benna famiglia TB – Corsa	1.356 mm
Cilindro benna famiglia UB – Alesaggio	170 mm
Cilindro benna famiglia UB – Corsa	1.396 mm

## Trasmissione

Massima velocità di marcia	4,7 km/h
Massimo sforzo di trazione alla barra	335 kN
Pendenza massima superabile	30°/70%

## Meccanismo di rotazione

Velocità di rotazione	8,7 giri/min
Coppia di rotazione	148,5 kN·m

## Capacità di rifornimento

Capacità del serbatoio del combustibile	720 L
Sistema di raffreddamento	50 L
Olio motore (con filtro)	38 L
Riduttore di rotazione (ciascuno)	10 L
Riduttore finale (ciascuno)	15 L
Olio impianto idraulico (compreso serbatoio)	570 L
Olio per serbatoio idraulico	407 L
Serbatoio DEF	41 L

## Cingoli

Opzioni cingoli	600 mm 700 mm 900 mm
Numero di pattini (per lato)	52
Numero di rulli inferiori (per lato)	9
Numero di rulli superiori (per lato)	3

## Prestazioni acustiche

Livello della pressione sonora sull'operatore – ISO 6396:2008*	69 dB(A)
Livello di potenza sonora esterna – ISO 6395:2008*	106 dB(A)

\* In base alla Direttiva dell'Unione Europea 2000/14/CE e successive modifiche contenute nella direttiva 2005/88/CE

- La cabina fornita da Caterpillar, installata e mantenuta correttamente, se sottoposta a test con sportelli e finestrini chiusi nelle condizioni specificate dalla normativa ANSI/SAE J1166 OCT98, soddisfa i requisiti OSHA ed MSHA relativi ai limiti di esposizione sonora per l'operatore in vigore al momento della produzione.
- Quando si lavora per periodi prolungati o in un ambiente rumoroso con una macchina con cabina operatore aperta oppure con problemi di apertura di sportelli/finestrini a causa di interventi di manutenzione effettuati non correttamente, può essere necessario usare protezioni acustiche.

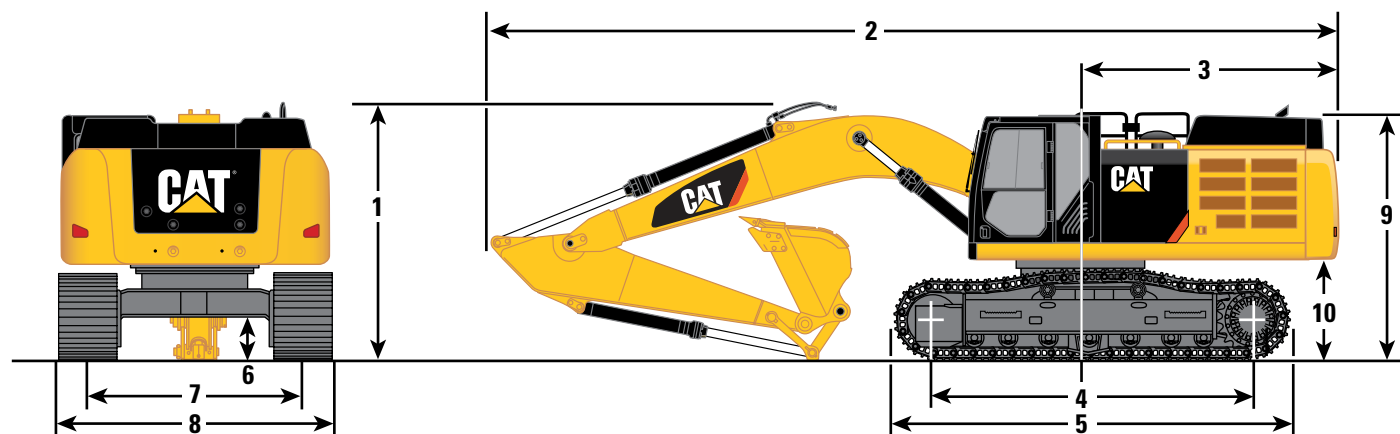
## Standard

Freni	ISO 10265
Cabina/Struttura FOGS	SAE J1356
Cabina/struttura ROPS	ISO 12117-2
DEF	ISO 22241

# Caratteristiche tecniche dell'escavatore idraulico 352F

## Dimensioni

Tutte le dimensioni sono indicative.



Opzioni braccio	Braccio MONO 6,9 m		Braccio ME 6,55 m	
	R3.35TB	R2.9TB	M3.0UB	M2.5UB
<b>Opzioni avambraccio</b>				
<b>1</b> Altezza di spedizione (altezza del braccio)	3.660 mm	3.690 mm	4.080 mm	4.040 mm
Altezza di spedizione (altezza del corrimano)	3.520 mm	3.520 mm	3.520 mm	3.520 mm
<b>2</b> Lunghezza di spedizione	11.870 mm	11.880 mm	11.570 mm	11.650 mm
<b>3</b> Raggio di rotazione posteriore	3.760 mm	3.760 mm	3.760 mm	3.760 mm
<b>4</b> Lunghezza al centro dei rulli	4.340 mm	4.340 mm	4.340 mm	4.340 mm
<b>5</b> Lunghezza cingoli	5.380 mm	5.380 mm	5.380 mm	5.380 mm
<b>6</b> Distanza libera da terra**	710 mm	710 mm	710 mm	710 mm
Distanza libera da terra*	740 mm	740 mm	740 mm	740 mm
<b>7</b> Carreggiata (estesa)	2.890 mm	2.890 mm	2.890 mm	2.890 mm
Carreggiata (retratta)	2.390 mm	2.390 mm	2.390 mm	2.390 mm
<b>8</b> Larghezza di trasporto (estesa)				
Pattini da 600 mm	3.490 mm	3.490 mm	3.490 mm	3.490 mm
Pattini da 750 mm	3.640 mm	3.640 mm	3.640 mm	3.640 mm
Pattini da 900 mm	3.790 mm	3.790 mm	3.790 mm	3.790 mm
Larghezza di trasporto (retratta)				
Pattini da 600 mm	3.000 mm	3.000 mm	3.000 mm	3.000 mm
Pattini da 750 mm	3.240 mm	3.240 mm	3.240 mm	3.240 mm
Pattini da 900 mm	3.290 mm	3.290 mm	3.290 mm	3.290 mm
<b>9</b> Altezza cabina	3.370 mm	3.370 mm	3.370 mm	3.370 mm
Altezza cabina con protezione superiore	3.540 mm	3.540 mm	3.540 mm	3.540 mm
<b>10</b> Distanza del contrappeso da terra**	1.430 mm	1.430 mm	1.430 mm	1.430 mm
Tipo di benna	GD	GD	SD	SD
Capacità benna	3,1 m <sup>3</sup>	3,1 m <sup>3</sup>	3,2 m <sup>3</sup>	3,2 m <sup>3</sup>
Raggio della punta della benna	1.893 mm	1.893 mm	2.121 mm	2.121 mm

\*Compresa l'altezza del lobo del pattino.

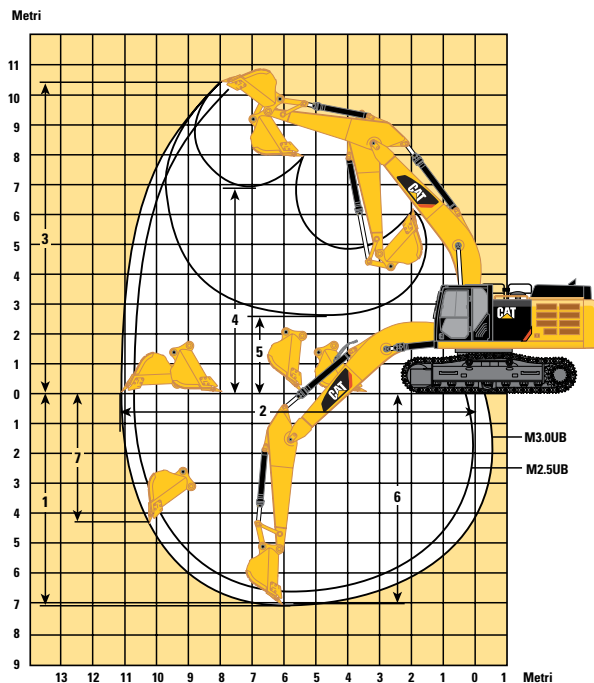
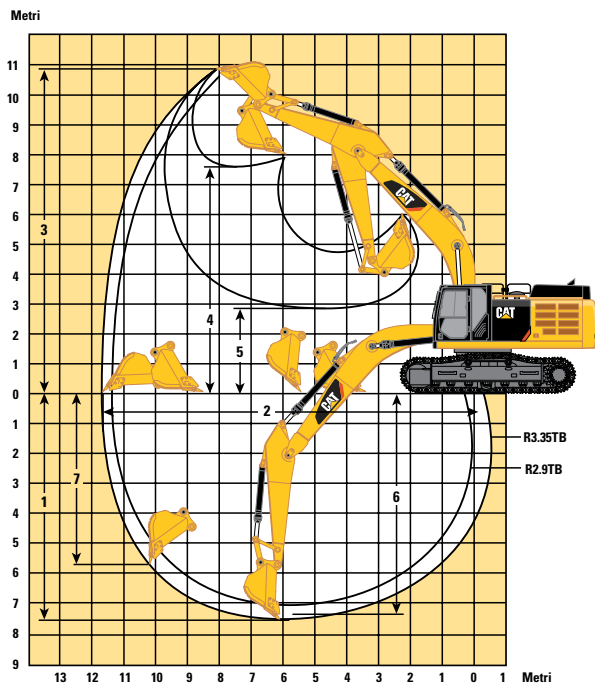
\*\*Senza l'altezza del lobo del pattino.

Le dimensioni possono variare a seconda della selezione della benna.

# Caratteristiche tecniche dell'escavatore idraulico 352F

## Gamme operative

Tutte le dimensioni sono indicative.



### Opzioni braccio

#### Braccio MONO 6,9 m

#### Braccio ME 6,55 m

#### Opzioni avambraccio

	R3.35TB	R2.9TB	M3.0UB	M2.5UB
<b>1</b> Profondità massima di scavo	7.510 mm	7.060 mm	7.150 mm	6.650 mm
<b>2</b> Sbraccio massimo a terra	11.710 mm	11.290 mm	11.240 mm	10.770 mm
<b>3</b> Altezza massima di taglio	10.970 mm	10.790 mm	10.440 mm	10.250 mm
<b>4</b> Altezza massima di carico	7.580 mm	7.400 mm	6.900 mm	6.700 mm
<b>5</b> Altezza minima di carico	2.900 mm	3.350 mm	2.730 mm	3.230 mm
<b>6</b> Profondità massima di taglio per fondo piatto da 2.440 mm	7.360 mm	6.900 mm	7.010 mm	6.490 mm
<b>7</b> Profondità massima di scavo parete verticale	5.680 mm	5.270 mm	4.280 mm	3.850 mm
Tipo di benna	GD	GD	SD	SD
Capacità benna	3,1 m <sup>3</sup>	3,1 m <sup>3</sup>	3,2 m <sup>3</sup>	3,2 m <sup>3</sup>
Raggio della punta della benna	1.893 mm	1.893 mm	2.121 mm	2.121 mm

Le dimensioni possono variare a seconda della selezione della benna.

# Caratteristiche tecniche dell'escavatore idraulico 352F

## Pesi operativi e pressioni a terra

Braccio	Avambraccio	Benna	900 mm		750 mm		600 mm		600 mm	
			Pattini a tripla costola	Pattini a tripla costola	Pattini a tripla costola	Pattini a tripla costola	Pattini a doppia costola	Pattini a tripla costola		
			kg	kPa	kg	kPa	kg	kPa	kg	kPa
R6.9 m	R3.35TB	3,1 m <sup>3</sup>	52.300	61	51.500	72	30.900	54	50.800	88
R6.9 m	R3.35TB	3,1 m <sup>3</sup>	52.100	61	51.400	72	51.100	89	50.700	88
M6.55 m	M3.0 UB	3,2 m <sup>3</sup>	53.500	62	52.800	74	52.100	91	52.000	91
M6.55 m	M2.5UB	3,2 m <sup>3</sup>	53.500	62	52.600	73	51.900	90	51.800	90

## Pesi dei componenti principali

	kg
Macchina base (con cilindro del braccio, senza contrappeso, leverismo anteriore e cingoli)	27.000
Contrappeso	9.000
Braccio (compresi tubi, perni e cilindro dell'avambraccio)	
Braccio MONO (6,9 m)	4.630
Braccio massivo (6,55 m)	4.860
Avambraccio (include tubazioni, perni, leverismo benna e cilindro della benna)	
R3.35TB	2.540
R2.9TB	2.400
M3.0UB	2.930
M2.5UB	3.140
Pattino (per due cingoli)	
A doppia costola da 600 mm	5.290
A tripla costola da 600 mm	5.190
A tripla costola da 750 mm	5.940
A tripla costola da 900 mm	6.700
Benne	
3,10 m <sup>3</sup>	2.440
3,2 m <sup>3</sup>	3.050

Tutti i pesi sono arrotondati ai 10 kg più vicini esclusa la benna.

Il peso della macchina di base include 75 kg di peso dell'operatore, il peso del combustibile al 90% del serbatoio e il carro con protezione centrale.

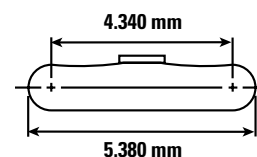
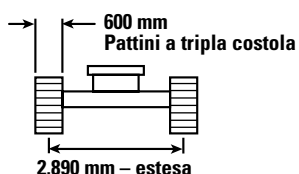
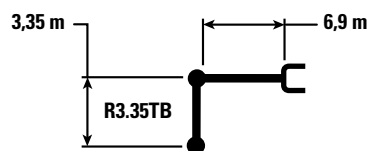
# Caratteristiche tecniche dell'escavatore idraulico 352F

## Forze della benna e dell'avambraccio

Opzioni braccio	Braccio MONO 6,9 m		Braccio ME 6,55 m	
	R3.35TB	R2.9TB	M3.0UB	M2.5UB
<b>Opzioni avambraccio</b>				
<b>Leverismo TB</b>	3,1 m <sup>3</sup>	3,1 m <sup>3</sup>		
Capacità per impieghi generali				
Forza di scavo della benna (ISO)	268 kN	268 kN	—	—
Forza di scavo dell'avambraccio (ISO)	199 kN	219 kN	—	—
Impieghi gravosi				
Forza di scavo della benna (ISO)	268 kN	268 kN	—	—
Forza di scavo dell'avambraccio (ISO)	201 kN	221 kN	—	—
Impieghi critici				
Forza di scavo della benna (ISO)	266 kN	266 kN	—	—
Forza di scavo dell'avambraccio (ISO)	200 kN	220 kN	—	—
Impieghi estremamente gravosi				
Forza di scavo della benna (ISO)	266 kN	266 kN	—	—
Forza di scavo dell'avambraccio (ISO)	200 kN	220 kN	—	—
<b>Leverismo UB</b>			3,2 m <sup>3</sup>	3,2 m <sup>3</sup>
Impieghi gravosi				
Forza di scavo della benna (ISO)	—	—	296 kN	296 kN
Forza di scavo dell'avambraccio (ISO)	—	—	212 kN	241 kN
Impieghi critici				
Forza di scavo della benna (ISO)	—	—	290 kN	290 kN
Forza di scavo dell'avambraccio (ISO)	—	—	211 kN	239 kN

# Caratteristiche tecniche dell'escavatore idraulico 352F

**Capacità di sollevamento del braccio MONO – Contrappeso: 9,0 mt – senza benna – sollevamento potenziato attivo**



		3.000 mm		4.500 mm		6.000 mm		7.500 mm		9.000 mm		mm		
9.000 mm	kg											*8.950	*8.950	7.450
7.500 mm	kg							*11.950	*11.950			*8.450	*8.450	8.580
6.000 mm	kg							*12.600	12.150	*11.200	9.050	*8.350	*8.350	9.340
4.500 mm	kg			*21.250	*21.250	*16.250	*16.250	*13.700	11.700	*12.300	8.850	*8.450	7.750	9.800
3.000 mm	kg			*26.150	23.450	*18.600	15.450	*15.000	11.250	*12.900	8.600	*8.850	7.350	10.020
1.500 mm	kg			*18.500	*18.500	*20.400	14.750	*16.050	10.850	12.700	8.400	*9.500	7.200	10.010
0 mm	kg			*21.550	*21.550	*21.150	14.350	16.300	10.550	12.500	8.250	*10.500	7.350	9.760
-1.500 mm	kg	*15.800	*15.800	*27.500	21.900	*20.850	14.200	16.150	10.400	12.450	8.200	11.950	7.900	9.270
-3.000 mm	kg	*24.850	*24.850	*25.050	22.050	*19.400	14.250	*15.250	10.450			*12.750	8.950	8.470
-4.500 mm	kg	*26.600	*26.600	*20.850	*20.850	*16.250	14.550					*12.500	11.200	7.290



ISO 10567



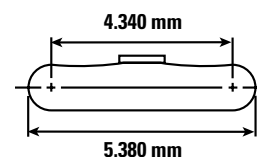
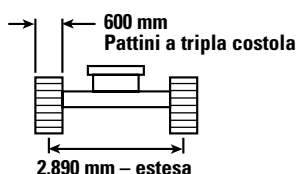
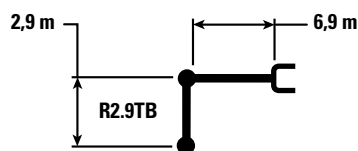
\*Indica che il carico è limitato dalla capacità di sollevamento idraulico piuttosto che dal carico di ribaltamento. I suddetti carichi sono conformi allo standard della capacità di sollevamento dell'escavatore idraulico ISO 10567:2007. Non superano l'87% della capacità di sollevamento idraulico o il 75% del carico di ribaltamento. Sottrarre il peso di tutti gli accessori di sollevamento dalle capacità di sollevamento sopra indicate. Le capacità di sollevamento sono calcolate con la macchina posizionata su una superficie stabile e uniforme. L'impiego di un punto di attacco dell'attrezzatura per movimentare/ sollevare oggetti potrebbe influenzare le prestazioni di sollevamento della macchina.

La capacità di sollevamento è compresa entro il  $\pm 5\%$  per tutti i tipi di pattini.

Per informazioni specifiche su un prodotto, consultare sempre il manuale di funzionamento e manutenzione corrispondente.

# Caratteristiche tecniche dell'escavatore idraulico 352F

Capacità di sollevamento del braccio MONO – Contrappeso: 9,0 mt – senza benna – sollevamento potenziato attivo



		3.000 mm		4.500 mm		6.000 mm		7.500 mm		9.000 mm		mm		
9.000 mm	kg											*11.200	*11.200	6.760
7.500 mm	kg							*12.800	12.250			*10.650	*10.650	8.000
6.000 mm	kg					*14.950	*14.950	*13.300	12.050			*10.550	9.300	8.800
4.500 mm	kg			*23.000	*23.000	*17.150	16.200	*14.350	11.650	*12.800	8.850	*10.850	8.400	9.300
3.000 mm	kg			*19.150	*19.150	*19.350	15.350	*15.500	11.200	12.900	8.650	*11.450	7.900	9.530
1.500 mm	kg			*15.250	*15.250	*20.900	14.750	*16.400	10.850	12.700	8.450	11.700	7.800	9.510
0 mm	kg			*21.650	*21.650	*21.350	14.400	16.350	10.600	12.550	8.300	12.100	8.000	9.260
-1.500 mm	kg	*17.350	*17.350	*26.750	*22.100	*20.700	14.300	16.250	10.550			13.100	8.650	8.730
-3.000 mm	kg	*28.850	*28.850	*23.850	22.350	*18.800	14.450	*14.650	10.650			*13.600	10.000	7.880
-4.500 mm	kg			*19.100	*19.100	*14.900	14.800					*13.100	13.050	6.580



ISO 10567



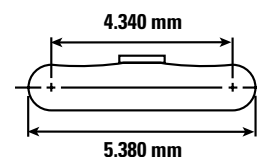
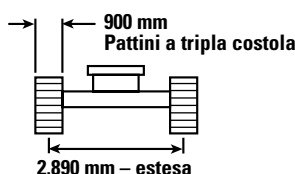
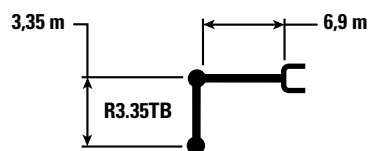
\*Indica che il carico è limitato dalla capacità di sollevamento idraulico piuttosto che dal carico di ribaltamento. I suddetti carichi sono conformi allo standard della capacità di sollevamento dell'escavatore idraulico ISO 10567:2007. Non superano l'87% della capacità di sollevamento idraulico o il 75% del carico di ribaltamento. Sottrarre il peso di tutti gli accessori di sollevamento dalle capacità di sollevamento sopra indicate. Le capacità di sollevamento sono calcolate con la macchina posizionata su una superficie stabile e uniforme. L'impiego di un punto di attacco dell'attrezzatura per movimentare/ sollevare oggetti potrebbe influenzare le prestazioni di sollevamento della macchina.

La capacità di sollevamento è compresa entro il ±5% per tutti i tipi di pattini.

Per informazioni specifiche su un prodotto, consultare sempre il manuale di funzionamento e manutenzione corrispondente.

# Caratteristiche tecniche dell'escavatore idraulico 352F

**Capacità di sollevamento del braccio MONO – Contrappeso: 9,0 mt – senza benna – sollevamento potenziato attivo**



		3.000 mm		4.500 mm		6.000 mm		7.500 mm		9.000 mm		mm		
9.000 mm	kg											*8.950	*8.950	7.450
7.500 mm	kg							*12.000	*12.000			*8.450	*8.450	8.580
6.000 mm	kg							*12.600	12.450	*11.200	9.300	*8.350	*8.350	9.340
4.500 mm	kg			*21.300	*21.300	*16.250	*16.250	*13.750	12.000	*12.300	9.100	*8.450	7.950	9.800
3.000 mm	kg			*26.150	24.050	*18.600	15.900	*15.000	11.550	*12.950	8.850	*8.850	7.550	10.020
1.500 mm	kg			*18.500	*18.500	*20.400	15.150	*16.050	11.150	13.050	8.650	*9.500	7.400	10.010
0 mm	kg			*21.500	*21.500	*21.200	14.750	*16.650	10.850	12.850	8.450	*10.550	7.600	9.760
-1.500 mm	kg	*15.750	*15.750	*27.550	22.500	*20.900	14.600	*16.450	10.750	12.800	8.400	*12.250	8.100	9.270
-3.000 mm	kg	*24.850	*24.850	*25.050	22.700	*19.450	14.650	*15.250	10.750			*12.800	9.200	8.470
-4.500 mm	kg	*26.650	*26.650	*20.850	*20.850	*16.300	14.950					*12.500	11.500	7.290



ISO 10567



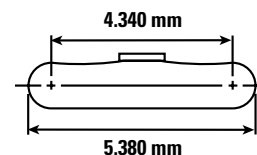
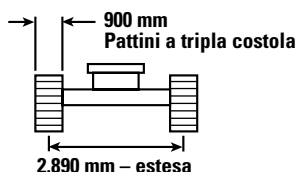
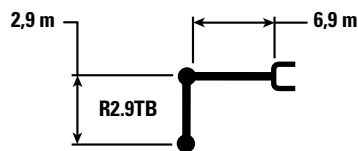
\*Indica che il carico è limitato dalla capacità di sollevamento idraulico piuttosto che dal carico di ribaltamento. I suddetti carichi sono conformi allo standard della capacità di sollevamento dell'escavatore idraulico ISO 10567:2007. Non superano l'87% della capacità di sollevamento idraulico o il 75% del carico di ribaltamento. Sottrarre il peso di tutti gli accessori di sollevamento dalle capacità di sollevamento sopra indicate. Le capacità di sollevamento sono calcolate con la macchina posizionata su una superficie stabile e uniforme. L'impiego di un punto di attacco dell'attrezzatura per movimentare/solevare oggetti potrebbe influenzare le prestazioni di sollevamento della macchina.

La capacità di sollevamento è compresa entro il ±5% per tutti i tipi di pattini.

Per informazioni specifiche su un prodotto, consultare sempre il manuale di funzionamento e manutenzione corrispondente.

# Caratteristiche tecniche dell'escavatore idraulico 352F

**Capacità di sollevamento del braccio MONO – Contrappeso: 9,0 mt – senza benna – sollevamento potenziato attivo**



		3.000 mm		4.500 mm		6.000 mm		7.500 mm		9.000 mm		mm		
9.000 mm	kg											*10.650	*10.650	6.880
7.500 mm	kg							*12.800	12.550			*10.050	*10.050	8.090
6.000 mm	kg					*14.950	*14.950	*13.300	12.350			*9.850	9.400	8.890
4.500 mm	kg			*23.000	*23.000	*17.150	16.600	*14.350	11.950	*12.800	9.050	*10.050	8.500	9.380
3.000 mm	kg			*17.500	*17.500	*19.350	15.750	*15.500	11.500	13.300	8.850	*10.500	8.050	9.610
1.500 mm	kg			*13.950	*13.950	*20.900	15.100	*16.400	11.150	13.050	8.650	*11.350	7.900	9.600
0 mm	kg			*20.300	*20.300	*21.350	14.800	*16.800	10.900	12.950	8.550	12.300	8.150	9.340
-1.500 mm	kg	*16.200	*16.200	*26.750	22.700	*20.700	14.700	*16.350	10.800			*13.300	8.750	8.820
-3.000 mm	kg	*27.700	*27.700	*23.850	22.950	*18.800	14.850	*14.650	10.950			*13.300	10.100	7.980
-4.500 mm	kg			*19.100	*19.100	*14.900	*14.900					*12.700	*12.700	6.700



ISO 10567



\*Indica che il carico è limitato dalla capacità di sollevamento idraulico piuttosto che dal carico di ribaltamento. I suddetti carichi sono conformi allo standard della capacità di sollevamento dell'escavatore idraulico ISO 10567:2007. Non superano l'87% della capacità di sollevamento idraulico o il 75% del carico di ribaltamento. Sottrarre il peso di tutti gli accessori di sollevamento dalle capacità di sollevamento sopra indicate. Le capacità di sollevamento sono calcolate con la macchina posizionata su una superficie stabile e uniforme. L'impiego di un punto di attacco dell'attrezzatura per movimentare/ sollevare oggetti potrebbe influenzare le prestazioni di sollevamento della macchina.

La capacità di sollevamento è compresa entro il  $\pm 5\%$  per tutti i tipi di pattini.

Per informazioni specifiche su un prodotto, consultare sempre il manuale di funzionamento e manutenzione corrispondente.

# Caratteristiche tecniche dell'escavatore idraulico 352F

**Capacità di sollevamento braccio massivo – Contrappeso: 9,0 t – senza benna – sollevamento potenziato attivo**

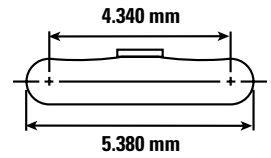
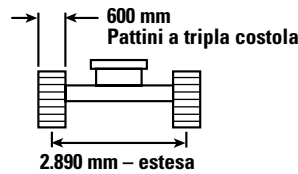
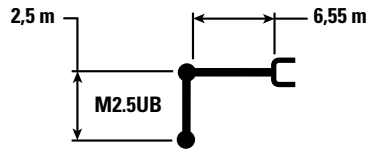


Diagramma	3.000 mm		4.500 mm		6.000 mm		7.500 mm		Diagramma			
	Diagramma	Diagramma	Diagramma	Diagramma	Diagramma	Diagramma	Diagramma	Diagramma	Diagramma	Diagramma	mm	
7.500 mm	kg								*13.000	12.600	7.220	
6.000 mm	kg				*15.400	*15.400	*13.850	11.700	*12.700	10.300	8.110	
4.500 mm	kg		*23.150	*23.150	*17.350	15.900	*14.600	11.350	*12.900	9.100	8.640	
3.000 mm	kg				*19.400	15.050	*15.600	10.950	12.900	8.500	8.890	
1.500 mm	kg				*20.750	14.450	*16.350	10.600	12.750	8.350	8.870	
0 mm	kg		*25.200	21.700	*20.950	14.150	16.150	10.350	13.250	8.650	8.600	
-1.500 mm	kg	*19.650	*19.650	*25.800	21.800	*20.000	14.100	*15.600	10.350	*14.150	9.500	8.030
-3.000 mm	kg	*27.200	*27.200	*22.300	22.150	*17.450	14.300		*13.950	11.400	7.090	



ISO 10567



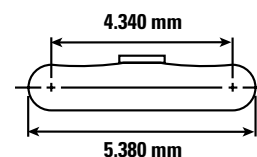
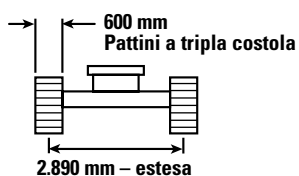
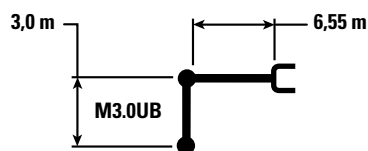
\*Indica che il carico è limitato dalla capacità di sollevamento idraulico piuttosto che dal carico di ribaltamento. I suddetti carichi sono conformi allo standard della capacità di sollevamento dell'escavatore idraulico ISO 10567:2007. Non superano l'87% della capacità di sollevamento idraulico o il 75% del carico di ribaltamento. Sottrarre il peso di tutti gli accessori di sollevamento dalle capacità di sollevamento sopra indicate. Le capacità di sollevamento sono calcolate con la macchina posizionata su una superficie stabile e uniforme. L'impiego di un punto di attacco dell'attrezzatura per movimentare/ sollevare oggetti potrebbe influenzare le prestazioni di sollevamento della macchina.

La capacità di sollevamento è compresa entro il  $\pm 5\%$  per tutti i tipi di pattini.

Per informazioni specifiche su un prodotto, consultare sempre il manuale di funzionamento e manutenzione corrispondente.

# Caratteristiche tecniche dell'escavatore idraulico 352F

Capacità di sollevamento braccio massivo – Contrappeso: 9,0 t – senza benna – sollevamento potenziato attivo



		3.000 mm		4.500 mm		6.000 mm		7.500 mm		9.000 mm		mm		
9.000 mm	kg											*10.700	*10.700	6.500
7.500 mm	kg							*12.300	12.000			*9.950	*9.950	7.780
6.000 mm	kg							*13.000	11.800			*9.700	9.350	8.610
4.500 mm	kg			*21.300	*21.300	*16.350	16.050	*13.900	11.400	*11.300	8.500	*9.850	8.350	9.110
3.000 mm	kg			*25.950	23.100	*18.550	15.150	*15.000	10.950	12.650	8.300	*10.300	7.850	9.340
1.500 mm	kg			*22.750	21.900	*20.200	14.450	*15.950	10.550	12.400	8.100	*11.150	7.700	9.330
0 mm	kg			*26.700	21.500	*20.800	14.000	16.000	10.250	12.250	7.950	12.150	7.900	9.070
-1.500 mm	kg	*18.950	*18.950	*26.700	21.500	*20.250	13.900	*15.850	10.150			13.250	8.550	8.530
-3.000 mm	kg	*30.800	*30.800	*23.750	21.750	*18.300	14.000	*13.850	10.300			*13.350	10.050	7.660
-4.500 mm	kg			*18.450	*18.450	*13.800	*13.800					*12.650	*12.650	6.310



ISO 10567



\*Indica che il carico è limitato dalla capacità di sollevamento idraulico piuttosto che dal carico di ribaltamento. I suddetti carichi sono conformi allo standard della capacità di sollevamento dell'escavatore idraulico ISO 10567:2007. Non superano l'87% della capacità di sollevamento idraulico o il 75% del carico di ribaltamento. Sottrarre il peso di tutti gli accessori di sollevamento dalle capacità di sollevamento sopra indicate. Le capacità di sollevamento sono calcolate con la macchina posizionata su una superficie stabile e uniforme. L'impiego di un punto di attacco dell'attrezzatura per movimentare/ sollevare oggetti potrebbe influenzare le prestazioni di sollevamento della macchina.

La capacità di sollevamento è compresa entro il ±5% per tutti i tipi di pattini.

Per informazioni specifiche su un prodotto, consultare sempre il manuale di funzionamento e manutenzione corrispondente.

# Caratteristiche tecniche dell'escavatore idraulico 352F

**Capacità di sollevamento braccio massivo – Contrappeso: 9,0 t – senza benna – sollevamento potenziato attivo**

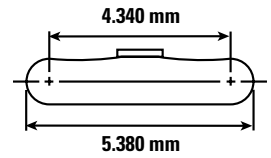
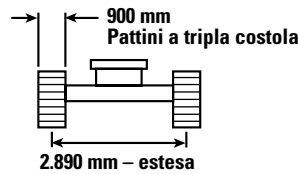
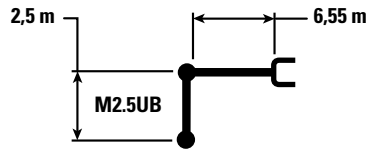


Diagramma	3.000 mm		4.500 mm		6.000 mm		7.500 mm		Diagramma		mm	
	Diagramma	Diagramma	Diagramma	Diagramma	Diagramma	Diagramma	Diagramma	Diagramma	Diagramma	Diagramma		
7.500 mm	kg								*13.000	12.900	7.220	
6.000 mm	kg				*15.400	*15.400	*13.850	12.000	*12.700	10.550	8.110	
4.500 mm	kg		*23.150	*23.150	*17.350	16.300	*14.600	11.650	*12.900	9.350	8.640	
3.000 mm	kg				*19.400	15.450	*15.600	11.250	13.250	8.750	8.890	
1.500 mm	kg				*20.750	14.850	*16.350	10.900	13.100	8.600	8.870	
0 mm	kg		*25.200	22.300	*20.950	14.500	*16.450	10.650	13.650	8.900	8.600	
-1.500 mm	kg	*19.650	*19.650	*25.800	22.400	*20.000	14.450	*15.600	10.650	*14.150	9.750	8.030
-3.000 mm	kg	*27.200	*27.200	*22.300	*22.300	*17.450	14.650		*13.950	11.700	7.090	



ISO 10567



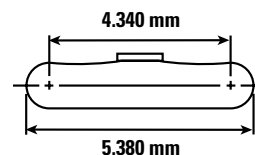
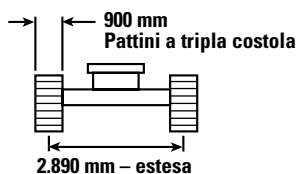
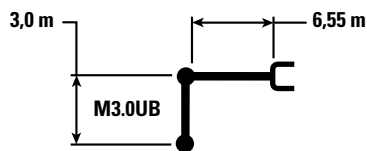
\*Indica che il carico è limitato dalla capacità di sollevamento idraulico piuttosto che dal carico di ribaltamento. I suddetti carichi sono conformi allo standard della capacità di sollevamento dell'escavatore idraulico ISO 10567:2007. Non superano l'87% della capacità di sollevamento idraulico o il 75% del carico di ribaltamento. Sottrarre il peso di tutti gli accessori di sollevamento dalle capacità di sollevamento sopra indicate. Le capacità di sollevamento sono calcolate con la macchina posizionata su una superficie stabile e uniforme. L'impiego di un punto di attacco dell'attrezzatura per movimentare/ sollevare oggetti potrebbe influenzare le prestazioni di sollevamento della macchina.

La capacità di sollevamento è compresa entro il  $\pm 5\%$  per tutti i tipi di pattini.

Per informazioni specifiche su un prodotto, consultare sempre il manuale di funzionamento e manutenzione corrispondente.

# Caratteristiche tecniche dell'escavatore idraulico 352F

Capacità di sollevamento braccio massivo – Contrappeso: 9,0 t – senza benna – sollevamento potenziato attivo



		3.000 mm		4.500 mm		6.000 mm		7.500 mm		9.000 mm		mm		
9.000 mm	kg											*10.700	*10.700	6.500
7.500 mm	kg							*12.300	12.250			*9.950	*9.950	7.780
6.000 mm	kg							*13.000	12.100			*9.700	9.600	8.610
4.500 mm	kg			*21.300	*21.300	*16.350	*16.350	*13.900	11.700	*11.300	8.750	*9.850	8.600	9.110
3.000 mm	kg			*25.950	23.700	*18.550	15.550	*15.000	11.250	13.000	8.550	*10.300	8.050	9.340
1.500 mm	kg			*22.750	22.500	*20.200	14.850	*15.950	10.850	12.750	8.350	*11.150	7.900	9.330
0 mm	kg			*26.700	*22.100	*20.800	14.400	*16.300	10.550	12.600	8.200	12.500	8.150	9.070
-1.500 mm	kg	*18.950	*18.950	*26.700	*22.100	*20.250	14.300	*15.850	10.450			*13.350	8.800	8.530
-3.000 mm	kg	*30.800	*30.800	*23.750	22.350	*18.300	14.400	*13.850	10.600			*13.350	10.350	7.660
-4.500 mm	kg			*18.450	*18.450	*13.800	*13.800					*12.650	*12.650	6.310



ISO 10567



\*Indica che il carico è limitato dalla capacità di sollevamento idraulico piuttosto che dal carico di ribaltamento. I suddetti carichi sono conformi allo standard della capacità di sollevamento dell'escavatore idraulico ISO 10567:2007. Non superano l'87% della capacità di sollevamento idraulico o il 75% del carico di ribaltamento. Sottrarre il peso di tutti gli accessori di sollevamento dalle capacità di sollevamento sopra indicate. Le capacità di sollevamento sono calcolate con la macchina posizionata su una superficie stabile e uniforme. L'impiego di un punto di attacco dell'attrezzatura per movimentare/ sollevare oggetti potrebbe influenzare le prestazioni di sollevamento della macchina.

La capacità di sollevamento è compresa entro il  $\pm 5\%$  per tutti i tipi di pattini.

Per informazioni specifiche su un prodotto, consultare sempre il manuale di funzionamento e manutenzione corrispondente.

# Caratteristiche tecniche dell'escavatore idraulico 352F

## Caratteristiche tecniche e compatibilità delle benne

	Leverismo	Larghezza	Capacità	Peso	Riempimento	Braccio MONO		Braccio ME	
		mm	m <sup>3</sup>	kg	%	R3.35 HD	R2.9 HD	M3.0	M2.5
<b>Senza attacco rapido</b>									
Impieghi generali (GD)	TB	1.370	1,87	1.755	100	●	●		
	UB	1.550	2,61	2.418	100			⊙	●
	UB	2.000	3,60	2.881	100			○	⊖
Impieghi gravosi (HD)	TB	1.500	2,41	2.065	100	●	●		
	TB	1.650	2,41	2.210	100	●	●		
	TB	1.800	2,69	2.423	100	⊙	⊙		
	TB	1.850	2,78	2.420	100	⊙	⊙		
	UB	1.650	2,77	2.562	100			⊙	●
	UB	1.850	3,19	2.735	100			⊖	⊙
	UB	1.950	3,43	2.898	100			○	⊖
Impieghi critici (SD)	TB	1.550	2,14	2.340	90	●	●		
	TB	1.700	2,41	2.494	90	●	●		
	TB	1.900	2,78	2.716	90	⊙	●		
	UB	1.450	2,39	2.540	90			●	●
	UB	1.550	2,61	2.648	90			●	●
	UB	1.650	2,77	2.729	90			⊙	●
	UB	1.850	3,21	2.987	90			⊖	⊙
	UB	1.950	3,43	3.058	90			⊖	⊖
Impieghi estremi (XD)	TB	1.700	2,41	2.765	90	●	●		
	UB	1.550	2,61	3.091	90			⊙	●
	UB	1.650	2,77	3.192	90			⊙	●
Carico massimo con attacco imperniato (carico utile + benna)					kg	7.426	8.017	7.739	8.528
<b>Con attacco spinotto-benna</b>									
Impieghi generali (GD)	TB	1.370	1,87	1.755	100	●	●		
Impieghi gravosi (HD)	TB	1.500	2,41	2.065	100	●	●		
	TB	1.650	2,41	2.210	100	●	●		
	TB	1.800	2,69	2.423	100	⊙	⊙		
	TB	1.850	2,78	2.420	100	⊙	⊙		
Impieghi critici (SD)	TB	1.550	2,14	2.340	90	●	●		
	TB	1.700	2,41	2.494	90	●	●		
	TB	1.900	2,78	2.716	90	⊙	●		
Impieghi estremi (XD)	TB	1.700	2,41	2.765	90	●	●		
Carico massimo con attacco (carico utile + benna)					kg	6.593	7.184	6.906	7.695

I carichi sopra indicati sono conformi allo standard per gli escavatori idraulici EN474 e non superano l'87% della capacità di sollevamento idraulico o il 75% della capacità di ribaltamento, con leverismo anteriore completamente esteso al suolo e benna piegata.

Capacità riferita a ISO 7451.

Peso benna con punte lunghe.

### Densità massima del materiale

- 2.100 kg/m<sup>3</sup>
- ⊙ 1.800 kg/m<sup>3</sup>
- ⊖ 1.500 kg/m<sup>3</sup>
- 1.200 kg/m<sup>3</sup>

Affinché i suoi prodotti offrano il massimo valore, Caterpillar raccomanda ai clienti di usare attrezzature adeguate. L'uso di attrezzature (ad esempio benne) che non rientrano nelle raccomandazioni o nelle caratteristiche tecniche di Caterpillar per quanto riguarda peso, dimensioni, flussi, pressioni, ecc. può portare a prestazioni sub-ottimali: cali di produttività, minore stabilità e affidabilità, ridotta durata dei componenti, ecc. L'uso improprio di un'attrezzatura che causa accelerazione, leveraggio, torsione e/o inceppamento di carichi pesanti ridurrà la durata del braccio e dell'avambraccio.

# Caratteristiche tecniche dell'escavatore idraulico 352F

## Caratteristiche tecniche e compatibilità delle benne

	Leverismo	Larghezza	Capacità	Peso	Riempimento	Braccio MONO		Braccio ME	
		mm	m <sup>3</sup>	kg	%	R3.35 HD	R2.9 HD	M3.0	M2.5
<b>Con attacco rapido (CW55)</b>									
Impieghi gravosi (HD)	TB	1.650	2,41	2.196	100	●	●		
	UB	1.650	2,77	2.479	100			⊙	●
	UB	1.850	3,19	2.664	100			⊖	⊙
Impieghi critici (SD)	UB	1.550	2,61	2.570	90			●	●
	UB	1.650	2,77	2.655	90			⊙	●
Impieghi estremi (XD)	UB	1.550	2,61	3.087	90			⊙	●
Carico massimo con attacco (carico utile + benna)					kg	6.666	7.257	6.899	7.688

I carichi sopra indicati sono conformi allo standard per gli escavatori idraulici EN474 e non superano l'87% della capacità di sollevamento idraulico o il 75% della capacità di ribaltamento, con leverismo anteriore completamente esteso al suolo e benna piegata.

Capacità riferita a ISO 7451.

Peso benna con punte lunghe.

### Densità massima del materiale

- 2.100 kg/m<sup>3</sup>
- ⊙ 1.800 kg/m<sup>3</sup>
- ⊖ 1.500 kg/m<sup>3</sup>

Affinché i suoi prodotti offrano il massimo valore, Caterpillar raccomanda ai clienti di usare attrezzature adeguate. L'uso di attrezzature (ad esempio benne) che non rientrano nelle raccomandazioni o nelle caratteristiche tecniche di Caterpillar per quanto riguarda peso, dimensioni, flussi, pressioni, ecc. può portare a prestazioni sub-ottimali: cali di produttività, minore stabilità e affidabilità, ridotta durata dei componenti, ecc. L'uso improprio di un'attrezzatura che causa accelerazione, leverage, torsione e/o inceppamento di carichi pesanti ridurrà la durata del braccio e dell'avambraccio.

# Caratteristiche tecniche dell'escavatore idraulico 352F

## Guida alla gamma delle attrezzature\*

Opzioni braccio	Braccio MONO		Braccio ME	
	R3.35 HD	R2.9 HD	M3.0	M2.5
<b>Opzioni avambraccio</b>				
<b>Contrappeso</b>	<b>Standard (9,0 mt)</b>			
Martello idraulico	H160E s H180E s	H160E s H180E s	H160E s** H180E s**	H160E s** H180E s**
Multiprocessore	Ganascia MP30 CC Ganascia MP30 CR Ganascia MP30 PP Ganascia MP30 PS Ganascia MP30 S Ganascia MP30 TS	Ganascia MP30 CC Ganascia MP30 CR Ganascia MP30 PP Ganascia MP30 PS Ganascia MP30 S Ganascia MP30 TS	Ganascia** MP30 CC Ganascia** MP30 CR Ganascia** MP30 PP Ganascia** MP30 PS Ganascia** MP30 S Ganascia** MP30 TS Ganascia*** MP40 CC Ganascia*** MP40 CR Ganascia***# MP40 PS Ganascia*** MP40 S	Ganascia** MP30 CC Ganascia** MP30 CR Ganascia** MP30 PP Ganascia** MP30 PS Ganascia** MP30 S Ganascia** MP30 TS Ganascia^ MP40 CC Ganascia^ MP40 CR Ganascia*** MP40 PS Ganascia^ MP40 S
Polverizzatore	P235	P235	P235**	P235**
Frantumatore	P335	P335	P335** P360^	P335** P360**
Benna a polipo per demolizione e smistamento	G330	G330	G330**	G330**
Cesoia per trattamento dei rottami e lavori di demolizione	S340B S365B## S385B##	S340B S365B## S385B##	S340B** S365B## S385B##	S340B** S365B## S385B##
Benna a polipo				
Ripper				
Attacco spinotto-benna	CAT-PG			
Attacco rapido dedicato	CW-55			

Queste attrezzature sono disponibili per il 352F.  
Rivolgersi al proprio dealer Cat per informazioni sugli abbinamenti appropriati.

\*Offerte non disponibili in tutti i paesi. Gli abbinamenti variano in base alla configurazione dell'escavatore. Per capire quale sia la gamma disponibile in una determinata zona e per informazioni sugli abbinamenti di attrezzature appropriati, rivolgersi al dealer Cat.

\*\*Attacco imperniato o rapido CW.

\*\*\*Solo attacco imperniato.

#Solo sulla parte anteriore.

##Montaggio su braccio.

^Solo sulla parte anteriore con attacco CW (abbinare attacco imperniato e CW).

# Attrezzatura standard del modello 352F

## Attrezzatura standard

L'attrezzatura standard può variare. Per ulteriori informazioni, rivolgersi al dealer Cat di zona.

### MOTORE

- Motore diesel Cat C13 ACERT
- Compatibile con biodiesel fino a B20
- Conforme agli standard sulle emissioni EU Stage IV
- Capacità di funzionamento fino a 2.300 m di altitudine
- Pompa elettrica di adescamento con interruttore
- Controllo automatico del regime motore
- Modalità di potenza standard, economy ed elevata
- Filtro dell'aria
- Sistema di raffreddamento affiancato
- Filtro dell'aria con tenuta radiale
- Filtro primario con separatore dell'acqua e relativo indicatore
- Indicatore differenziale del combustibile nella tubazione del combustibile

### IMPIANTO IDRAULICO

- Circuito di rigenerazione per braccio e avambraccio
- Valvola di smorzamento rotazione inversa
- Freno di blocco della rotazione automatico
- Filtro di ritorno idraulico a prestazioni elevate
- Possibilità di installare circuiti ausiliari aggiuntivi
- Compatibile con olio idraulico biologico fino a B20

### CABINA

- Tergicristallo e lavavetri parallelo
- Specchietti
- Cabina operatore pressurizzata con filtraggio positivo
- Cristallo anteriore superiore in vetro laminato, altri cristalli in vetro temprato
- Finestrino superiore scorrevole (sportello sinistro della cabina)
- Parabrezza inferiore rimovibile con staffa di stoccaggio in cabina
- Lucernaio apribile

- Interno
  - Martello di sicurezza per la rottura del vetro
  - Appendiabiti
  - Portabicchiere
  - Vano portadocumenti
  - Illuminazione interna
  - Predisposizione radio AM/FM (dimensioni DIN)
  - Due altoparlanti stereo da 12 V
  - Ripiano portaoggetti per portavivande o cassetta degli attrezzi
  - Alimentazione a 12 V, due prese di alimentazione (10 A)
  - Joystick di modulazione con interruttore girevole da utilizzare con il controllo ausiliario combinato
  - Parasole
  - Condizionatore, riscaldatore e sbrinatori con climatizzazione
- Sedile
  - Sedile riscaldato e ventilato, con schienale alto regolabile e sospensione pneumatica
  - Cintura di sicurezza, 51 mm
  - Bracciolo regolabile
  - Console con joystick regolabili in altezza
  - Leva di folle (blocco) per tutti i comandi
  - Pedali di comando marcia con leve manuali rimovibili
  - Possibilità di installare due pedali aggiuntivi
  - Marcia a due velocità
  - Tappetino, lavabile
- Monitor
  - Orologio
  - Funzione di riproduzione video
  - Display LCD a colori con avvisi, informazioni sostituzione filtri/liquidi e ore di lavoro
  - Display con opzione lingua (grafico e a colori)
  - Informazioni su condizioni della macchina, codici di errore e impostazioni della modalità degli attrezzi
  - Controllo all'avviamento dei livelli di olio motore, liquido di raffreddamento del motore e olio idraulico
  - Informazioni su avvisi, sostituzione di filtri/liquidi e ore di lavoro
  - Indicatore del consumo di combustibile

### CONTRAPPESO

- 9 mt

### CARRO

- Cingolo lubrificato a grasso con PPR2 GLT4
- Anello di traino su telaio di base
- Rulli inferiori e pulegge folli per impieghi gravosi
- Protezioni del motore di trazione
- Protezione inferiore per impieghi gravosi
- Protezione rotazione

### IMPIANTO ELETTRICO

- Alternatore da 80 A
- Interruttore di circuito
- Batteria standard

### LUCI

- Luci cabina e braccio con spegnimento ritardato
- Luci esterne integrate nel vano portaoggetti

### SICUREZZA

- Sistema di sicurezza Cat a una chiave
- Chiusura a chiave degli sportelli
- Serbatoio del combustibile e serbatoio idraulico con tappi dotati di chiusura a chiave
- Vano portaoggetti/attrezzi esterno con chiusura a chiave
- Avvisatore acustico
- Interruttore secondario di arresto del motore
- Lucernaio apribile per uscita di emergenza
- Telecamera retrovisiva
- Possibilità di collegare un faro rotante
- Possibilità di fissare una struttura FOGS
- Martello di sicurezza per la rottura del vetro della cabina

### TECNOLOGIE INTEGRATE

- Product Link
- Telecamera retrovisiva

## Attrezzatura a richiesta

L'attrezzatura a richiesta può variare. Per ulteriori informazioni, rivolgersi al dealer Cat di zona.

### MOTORE

- Porta di riempimento rapido per il combustibile
- Presa per avviamento di emergenza
- Scarichi rapidi, olio motore e olio idraulico (QuickEvac™)

### IMPIANTO IDRAULICO

- Tubazioni idrauliche HP per braccio e avambraccio
- Tubazioni idrauliche MP per braccio e avambraccio
- Tubazioni idrauliche QC per braccio e avambraccio
- Comando attacco rapido universale
- Olio idraulico biologico fino a B20

### IMPIANTO ELETTRICO

- Kit per climi freddi, 240 V, -32 °C
- Allarme di marcia
- Elettropompa di rifornimento con spegnimento automatico e vano portaoggetti

### CABINA

- Parabrezza
  - parabrezza doppio 70/30, scorrevole, inferiore rimovibile con staffa di stoccaggio in cabina
  - Monopezzo, fisso
- Parapioggia parte anteriore cabina

### CINGOLI

- Pattini a doppia costola da 600 mm
- Pattini a tripla costola da 600 mm
- Pattini a tripla costola, 750 mm
- Pattini a tripla costola da 900 mm

### PROTEZIONI

- Struttura FOGS (Falling Object Guard System) con protezioni superiori e del parabrezza
- Protezioni per guidacingoli
  - Lunghezza intera (2 pezzi)
  - Centro
  - Segmentate (3 pezzi)

### LEVERISMO ANTERIORE

- Braccio MONO HD 6,9 m (con BLCV/SLCV/SmartBoom)
  - Avambraccio R3.35TB (con o senza CGC)
  - Avambraccio R2.9TB
- Braccio massivo 6,55 m (con o senza BLCV/SLCV/SmartBoom)
  - Avambraccio M3.0UB
  - Avambraccio M2.5UB
- Leverismo benna
  - Famiglia UB (con o senza anello di sollevamento)
  - Famiglia TB (con anello di sollevamento)
- Attacco rapido universale

### LUCI

- Luci di lavoro sulla cabina, alogene
- Luci di lavoro sulla cabina, HID
- Luci di lavoro sul braccio, alogene
- Luci di lavoro sul braccio, HID

### SICUREZZA

- Struttura FOGS, imbullonata

### TECNOLOGIE INTEGRATE

- Sistema Cat Grade Control Depth and Slope





Per ulteriori informazioni dettagliate sui prodotti Cat, sui servizi offerti dai dealer e sulle soluzioni industriali, visitare il sito Web [www.cat.com](http://www.cat.com)

© 2015 Caterpillar  
Tutti i diritti riservati

Materiali e caratteristiche tecniche sono soggetti a variazione senza obbligo di preavviso. Le macchine illustrate nelle foto possono comprendere attrezzature aggiuntive. Consultare il dealer Cat per informazioni sulle opzioni disponibili.

CAT, CATERPILLAR, SAFETY.CAT.COM, i rispettivi loghi, "Caterpillar Yellow", il marchio "Power Edge" e le identità dei prodotti qui usati sono marchi di fabbrica di Caterpillar e non possono essere usati senza permesso.

VisionLink è un marchio di Trimble Navigation Limited, registrato negli Stati Uniti e in altri paesi.

ALHQ7512 (08-2015)  
(Traduzione: 09-2015)  
(EU)

