

340

ESCAVATORE IDRAULICO



Peso operativo (kg)	37.500
Motore	Cat® C9.3B
Potenza motore ISO 14396 (kW)	259
Profondità massima di scavo (m)	7,5
Capacità benna standard (m ³)	2,36



ESCAVATORI NEXT GEN

La nuova linea di escavatori Cat® offre ancora più scelte di sempre per la vostra attività.

- + ALTA DURABILITÀ
- + MAGGIORE PRODUZIONE
- + RIDUZIONE DEI COSTI OPERATIVI

Pronti ad aiutarti a rendere più redditizio il tuo business, Caterpillar ti fornisce gli escavatori adatti a te.



IL NUOVO CAT® 340

IL MIGLIORE DELLA CATEGORIA

Con una produttività aumentata del 10% rispetto al modello* che sostituisce, il nuovo Cat® 340 è la scelta migliore fra gli escavatori della sua classe per movimentare diverse tonnellate di materiale all'ora. Caratterizzato dall'alta durabilità e affidabilità che contraddistingue Caterpillar, e dai bassi costi operativi, il 340 è l'escavatore che ti aiuterà a rendere il tuo business ancora più redditizio.

*336 del 2020



INCREMENTO DI EFFICIENZA FINO AL 45% ¹

Gli escavatori Next Gen offrono tecnologie integrate da fabbrica come il Cat Grade, Assist, Cat Payload e E-Fence che permettono di aumentare l'efficienza operativa fino al 45%.

RIDUZIONE DEI COSTI OPERATIVI FINO AL 15% ³

Gli escavatori Next Gen sono stati progettati per ridurre i costi operativi, garantendo il comodo accesso a tutti i componenti della macchina.

RIDUZIONE DI CARBURANTE FINO AL 25% ²

La combinazione di pompe idrauliche maggiorate, nuovo sistema di controllo elettroidraulico e raffreddamento dei radiatori consente di ridurre al massimo i consumi.

¹ Incremento di efficienza rispetto ai metodi tradizionali di lavoro

² Rispetto ai precedenti modelli

³ Riduzione dei costi operativi considerando 12.000 ore di lavoro



EFFICIENZA OPERATIVA FINO AL 45% CON TECNOLOGIE CAT CONNECT

STANDARD E SEMPLICE DA UTILIZZARE



CAT GRADE 2D

Il sistema Cat GRADE CONTROL 2D consente di inserire i valori previsti di quota e pendenza in modo da ottenere in tempo reale informazioni sulla posizione della benna sul monitor in cabina. Utilizzando il Cat Grade Control 2D si possono realizzare scavi o riempimenti alla profondità e/o pendenza prevista, riducendo la necessità e i costi impliciti nell'uso di un tradizionale inclinometro. Il sistema inoltre garantisce una maggiore sicurezza del sito di lavoro e consente il completamento delle attività in tempi più brevi con un minor numero di cicli e un notevole risparmio dei consumi.



ASSIST

AUTO

La funzionalità ASSIST automatizza alcuni movimenti della macchina. Ci sono diverse funzioni che possono essere utilizzate dall'operatore:

- + GRADE ASSIST: mantiene costante la pendenza definita da utilizzare insieme al Cat Grade Control 2D.
- + BUCKET ASSIST: mantiene costante l'angolazione della benna.
- + BOOM ASSIST: previene il sollevamento della macchina garantendo sempre la massima stabilità.
- + SWING ASSIST: arresta automaticamente la rotazione della macchina nel punto predefinito dall'operatore.



CAT PAYLOAD

Il sistema di pesatura Cat PAYLOAD integrato da fabbrica sulla macchina consente all'operatore di controllare il carico della benna e del camion direttamente dal monitor in cabina. Utilizzando questa tecnologia si massimizza l'efficienza evitando viaggi non a pieno carico o sovraccarichi.



BOOST AUTO DIG

Hai problema a scavare in materiali particolarmente duri? Il boost auto dig ti dà in automatico un aumento della potenza del 9% quando hai bisogno di una maggiore forza di penetrazione, inferiori tempi di ciclo e un maggiore carico.



AUTO HEAVY LIFT

Hai bisogno di una maggiore capacità di sollevamento durante il tuo lavoro? L'auto heavy lift ti garantisce l'8% in più di potenza quando ne hai bisogno per tutto il tempo di cui ne hai bisogno.

CAT GRADE 3D - OPTIONAL

Su tutti gli escavatori Next Gen è possibile installare anche il sistema Cat GRADE CONTROL 3D per gestire progetti complessi e connettere la macchina ai sistemi gestionali aziendali.

TECNOLOGIA CAT LINK

GESTIONE DA REMOTO DEL PARCO MACCHINE

Le tecnologie **CAT LINK** aiutano a gestire il cantiere attraverso i dati generati dal parco macchine e fruibili attraverso piattaforma web e mobile.



PRODUCT LINK™

Il Product Link™, completamente integrato nella macchina, comunica le informazioni essenziali, tra cui la posizione, le ore di funzionamento, il consumo di combustibile, produttività, i tempi di inattività e i codici di evento e diagnostici.

VISIONLINK®

Il facile accesso ai dati del Product Link tramite l'interfaccia utente online VisionLink può aiutare a controllare le prestazioni della macchina o del parco macchine. È possibile utilizzare queste informazioni per prendere decisioni tempestive, aumentando l'efficienza e la produttività nel cantiere, con conseguente riduzione dei costi.

Servizio da remoto è un sistema di tecnologie che ti aiutano a migliorare l'efficienza sul tuo luogo di lavoro.

Diagnostica da remoto* permette al tuo dealer Caterpillar di fare test di diagnostica sulla tua macchina da remoto, individuando potenziali problematiche mentre la macchina è operativa. La diagnostica da remoto permette ai tecnici di arrivare già con i ricambi e gli attrezzi necessari, evitando di dover fare ripetute visite e numerosi viaggi, risparmiando il tuo tempo e il tuo denaro.

L'aggiornamento da remoto permette di aggiornare il software da remoto senza la presenza di un tecnico sul luogo di lavoro della macchina, riducendo i tempi di aggiornamento tradizionali del 50%. Puoi far iniziare l'aggiornamento software quando più ti è comodo, aumentando ulteriormente l'efficienza operativa della tua macchina.

*deve essere all'interno della copertura satellitare

NUOVA CABINA CONFORTEVOLE E PRATICA

MASSIMA PRODUTTIVITÀ DURANTE L'INTERA GIORNATA



CABINA CERTIFICATA ROPS

La cabina ROPS contribuisce a garantire il comfort dell'operatore grazie a particolari supporti viscosi e allo speciale rivestimento e tenuta del tetto che riducono le vibrazioni e i rumori non necessari. Gli operatori apprezzeranno la tranquillità e il comfort della nuova cabina.

VISIBILITÀ

Le telecamere completamente integrate posteriore e laterale destra, consentono all'operatore un'ottima visibilità; disponibile standard anche camera a visibilità 360°.

ACCESSO, CONNETTIVITÀ, SPAZIO

Radio Bluetooth integrata, prese di alimentazione per la ricarica di dispositivi elettronici quali lettori MP3, telefoni cellulari e tablet.

I vani portaoggetti sono posizionati nelle console anteriore, posteriore e laterale della cabina. Nel porta bevande trova posto anche una tazza grande, mentre il ripiano dietro il sedile offre spazio per riporre portavivande o cassette degli attrezzi di grandi dimensioni.



MONITOR TOUCH SCREEN

La maggior parte delle impostazioni della macchina possono essere gestite tramite il monitor touchscreen ad alta risoluzione da 254 mm/10 pollici, con 42 lingue e con ottima visibilità dal sedile.



NUOVO SMART MODE

La nuova modalità Smart regola automaticamente il motore e la potenza idraulica per la massima efficienza in termini di consumo del carburante: meno potenza per attività quali la rotazione e maggiore potenza per lo scavo. Gli operatori possono impostare e memorizzare le preferenze delle modalità di lavoro utilizzando il proprio ID operatore.



JOYSTICKS PROGRAMMABILI

Le funzioni dei joysticks possono essere personalizzate attraverso il monitor. È possibile impostare il joystick e la risposta in base alle preferenze dell'operatore. Tutte le preferenze impostate vengono salvate con l'ID operatore e ripristinate al momento dell'accesso.



ACCENSIONE CON UN TASTO

Gli escavatori Next Gen utilizzano un pulsante senza chiave per avviare il motore. Questo permette di limitare e tracciare gli accessi alla macchina e aumentare la sicurezza utilizzando i codici ID operatore. I codici possono essere inseriti manualmente, tramite una chiave Bluetooth opzionale o un'applicazione da smartphone.

SICUREZZA

ATTENZIONE ALLE PERSONE E ALLE MACCHINE

Grazie alle nuove tecnologie installate sulle macchine è garantita la massima sicurezza sia alle persone in prossimità dell'escavatore, sia alla macchina stessa. Il nuovo design, inoltre, permette di effettuare i controlli giornalieri da terra senza dover salire sui cingoli e sul cofano.

LIFT ASSIST

La funzione Lift Assist fornisce informazioni in tempo reale sul carico sollevato dalla macchina, assicurando massima sicurezza.

SECURE START

Utilizza il codice PIN, la chiave Bluetooth opzionale o lo smartphone per abilitare il pulsante di accensione.

PIATTAFORMA DI ACCESSO SUPERIORE

Nuovo accesso alla piattaforma superiore della macchina, semplice e sicuro; gli scalini di accesso alla piattaforma di servizio sono antiscivolo per evitare cadute.

MANUTENZIONE GIORNALIERA

Ogni controllo giornaliero può essere effettuato da terra per una manutenzione veloce, facile e in sicurezza. I punti di controllo includono il livello olio motore, il separatore di acqua dal carburante, il serbatoio del carburante e gli scarichi dei sedimenti e il controllo del livello del liquido del sistema di raffreddamento.





PROTEZIONE IN TUTTE LE DIREZIONI



PARETE LATERALE



MURO FRONTALE



PROTEZIONE CABINA



TETTO



PAVIMENTO

TECNOLOGIA 2D E-FENCE

Il nuovo sistema standard E-Fence 2D vincola automaticamente la macchina entro i limiti imposti. Con accuratezza di fermata di almeno 15 cm dal piano di riferimento, il sistema evita imprevisti riducendo gli incidenti in opera. Il sistema è facilmente configurabile dal touch screen, programmando anche i joysticks.



RIDUZIONE COSTI OPERATIVI
FINO AL 15%

Gli escavatori Next Gen sono stati progettati per ridurre la manutenzione ordinaria e migliorare l'accesso a tutti i componenti della macchina:

- + Nuovi filtri carburante e filtro aria, entrambi con vita utile raddoppiata rispetto ai filtri precedenti.
- + Nuovi filtri idraulici in grado di garantire più pulizia e con una durata di servizio maggiore.
- + Nuovo sistema elettroidraulico che elimina la necessità del filtro di pilotaggio e relativi tubi.
- + Nuove ventole di raffreddamento reversibili ad alta efficienza.



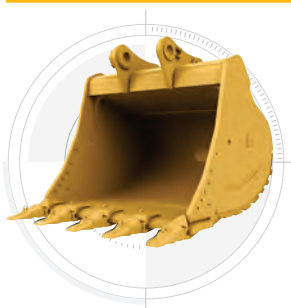
100% AUMENTO
DELLA DURATA
DI SERVIZIO

NUOVO
FILTRO
DELL'ARIA

MASSIMA VERSATILITÀ

Gli escavatori Next Gen sono eccezionalmente versatili e consentono la massima produttività utilizzando le diverse attrezzature CAT, studiate appositamente per queste macchine.

BENNA



BENNA MORDENTE DA SELEZIONE O DEMOLIZIONE



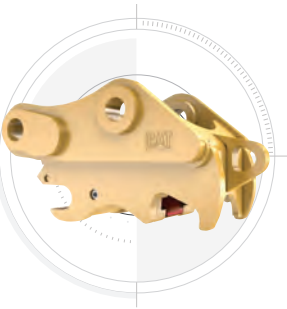
MARTELLLO IDRAULICO



MULTISYSTEM



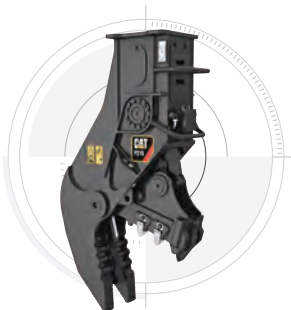
ATTACCO RAPIDO DEDICATO O UNIVERSALE



RIPPER



FRANTUMATORE FISSO O GIREVOLE



CESOIA



COMPATTATORE



SPECIFICHE TECNICHE

MOTORE

Modello motore	Cat® C9.3B
Potenza netta – ISO 9249	258,3 kW / 346 hp
Potenza lorda – ISO 14396	259 kW / 347 hp
Alesaggio	115 mm
Corsa	149 mm
Cilindrata	9,3 l
<ul style="list-style-type: none"> • Soddisfa gli standard EU Stage V per le emissioni. • Raccomandato per l'utilizzo fino a 4.500 m di altitudine, con perdita di potenza del motore oltre i 3.000 m slm. • La potenza netta pubblicata è la potenza disponibile al volano quando il motore è dotato di ventola, filtro dell'aria, marmitta e alternatore. • Rilevazione a 1.900 giri/min. 	

IMPIANTO PER L'ARIA CONDIZIONATA

- L'impianto per l'aria condizionata contiene gas refrigerante fluorurato ad effetto serra R134a (Potenziale riscaldamento globale = 1.430).
- L'impianto contiene 1,0 kg di refrigerante con un equivalente in CO₂ pari a 1,430 tonnellate metriche.

ROTAZIONE

Velocità di rotazione	8,84 giri/min
Coppia massima di rotazione	143 kN·m

CINGOLI

Larghezza pattini	600 mm
Numero pattini (per ogni lato)	49
Numero di rulli inferiori (per lato)	8
Numero di rulli superiori (per lato)	2

TRASMISSIONE

Pendenza massima	35°/70%
Velocità massima di marcia	4,7 km/h
Sforzo massimo di trazione alla barra	302,3 kN

IMPIANTO IDRAULICO

Impianto principale – Flusso massimo	560 l/min (280 x 2 pompe)
Pressione massima – Attrezzatura (effettiva)	35.000 kPa
Pressione massima – Attrezzatura Heavy Lift	38.000 kPa
Pressione massima – Traslazione	35.000 kPa
Pressione massima – Rotazione	29.400 kPa
Cilindro braccio – Alesaggio	150 mm
Cilindro braccio – Corsa	1.440 mm
Cilindro avambraccio – Alesaggio	170 mm
Cilindro avambraccio – Corsa	1.738 mm
Cilindro DB benna – Alesaggio	150 mm
Cilindro DB benna – Corsa	1.151 mm
Cilindro TB benna – Alesaggio	160 mm
Cilindro TB benna – Corsa	1.356 mm

CAPACITÀ SERBATOI

Capienza del serbatoio del carburante	600 l
Sistema di raffreddamento	40 l
Olio motore (con filtro)	32 l
Riduttore di rotazione	18 l
Riduttore finale (ciascuno)	8 l
Impianto idraulico (incluso serbatoio)	373 l
Serbatoio idraulico	161 l
Serbatoio DEF	80 l

CERTIFICAZIONI

Freni	ISO 10265:2008
Cabina/Struttura ROPS	ISO 12117-2:2008
Cabina/Struttura FOGS	SO 10262:1998

INSONORIZZAZIONI

ISO 6395 (esterno)	106 dB(A)
ISO 6396 (interno cabina)	73 dB(A)
<ul style="list-style-type: none"> • Può essere necessario indossare protezione acustica quando si opera su una piattaforma operatore aperta o in cabina (se la manutenzione non viene effettuata correttamente oppure se porte/finestrini sono aperti) per periodi prolungati o in un ambiente rumoroso. 	

PESI OPERATIVI E PRESSIONI AL SUOLO

	Pattini a doppia costola da 600 mm		Pattini a tripla costola HD da 600 mm	
	Peso kg	Pressione al suolo kPa	Peso kg	Pressione al suolo kPa
Contrappeso da 7,56 ton + carro lungo e stretto				
Braccio mono + avambraccio R3.2 + benna HD da 2,36 m ³	37.400	69,7	37.300	69,5
Braccio mono + avambraccio R2.8 + benna HD da 2,36 m ³	37.300	69,5	37.200	69,3
Braccio di sollevamento + avambraccio M2.55 + benna HD da 2,69 m ³	38.500	71,7	38.400	71,5

Tutti i pesi operativi includono il serbatoio carburante pieno al 90% e un operatore di 75 kg.

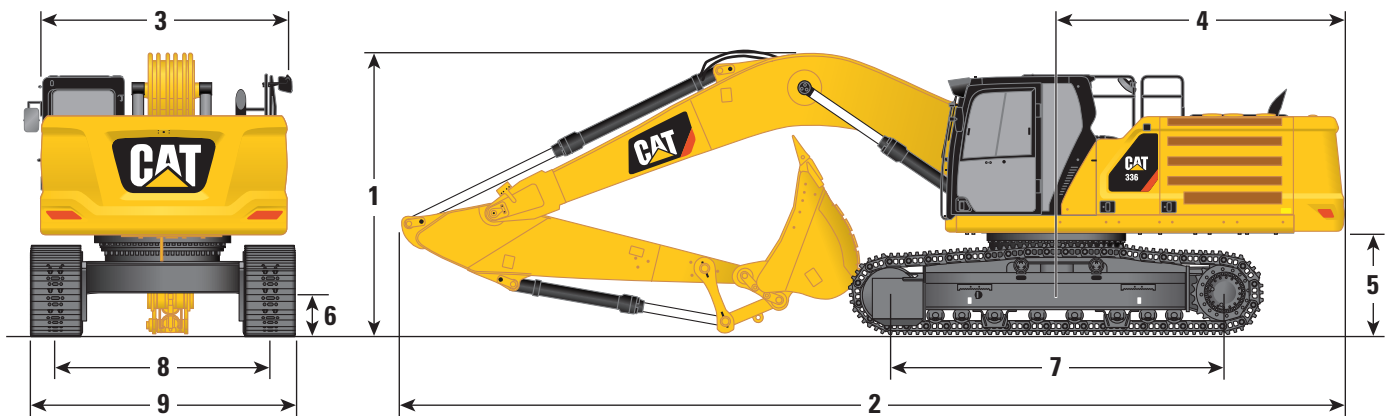
PESO COMPONENTI PRINCIPALI

	kg
Macchina base con contrappeso da 7,56 ton, telaio di rotazione HD, telaio base con rulli cingoli e rulli portanti HD per carro lungo e stretto	25.000
Cingoli:	
Pattini 600 mm a doppia costola	4.850
Pattini 600 mm a tripla costola HD	4.750
Cilindri braccio monoblocco	670
Peso serbatoio carburante al 90% e operatore di 75 kg	550
Contrappeso:	
Contrappeso da 7,56 ton	7.560
Telaio di rotazione:	
Telaio di rotazione HD:	3.260
Carro lungo e stretto	
Telaio base con rulli cingoli e rulli portanti HD per carro lungo e stretto	8.160
Bracci (incluse tubazioni, perni, cilindro avambraccio):	
Braccio monoblocco 6,5 m	3.280
Braccio ME da 6,18 m	3.480
Avambracci (incluse tubazioni, perni, cilindro benna, leverismo benna):	
Avambraccio R2.8DB	1.760
Avambraccio R3.2DB	1.860
Avambraccio M2.55TB	2.120
Benne:	
2,36 m ³ HD	1.860
2,69 m ³ HD	2.460

SPECIFICHE TECNICHE

DIMENSIONI

Tutte le dimensioni sono approssimate e possono variare in base alla scelta della benna.

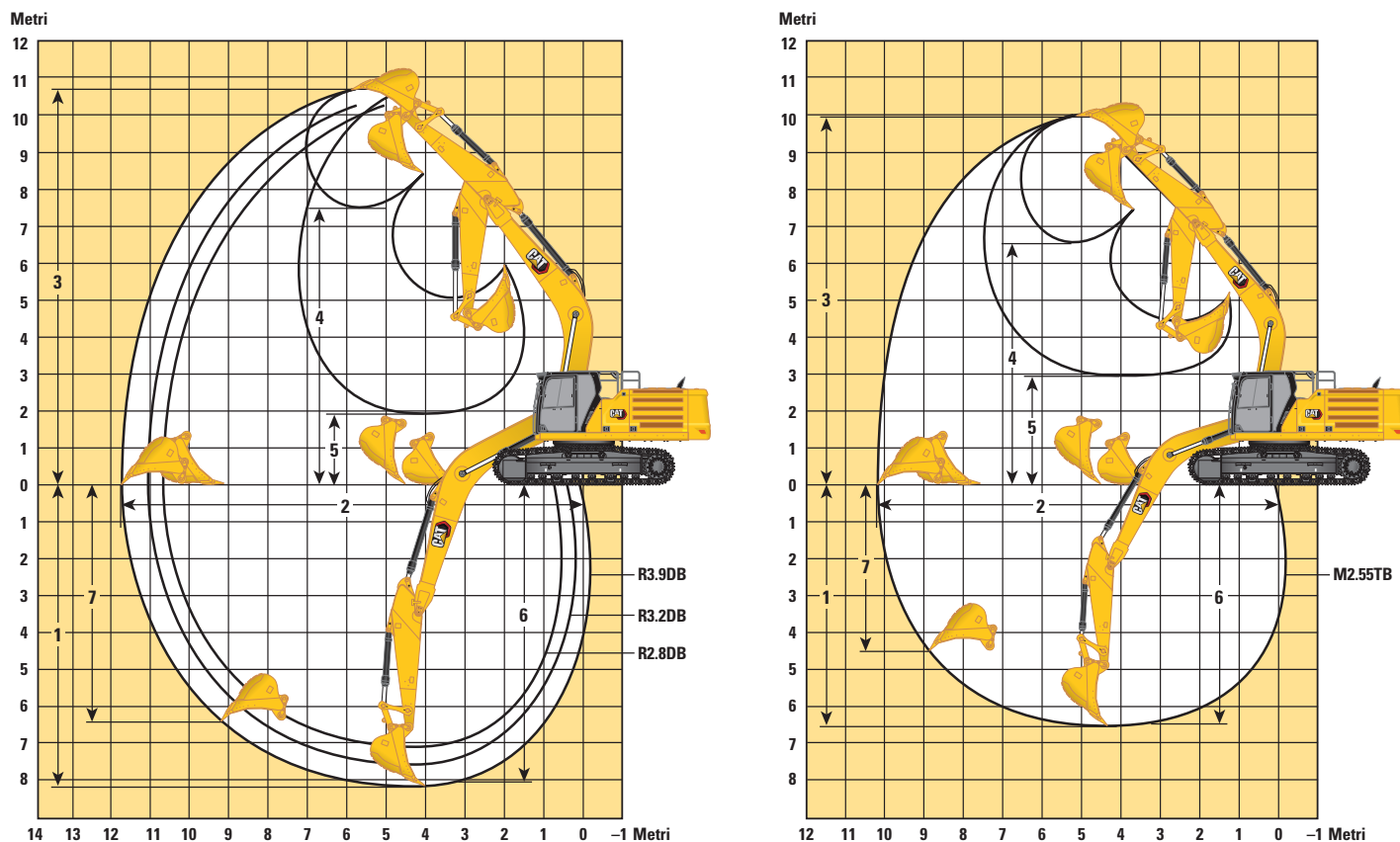


Opzioni braccio	Braccio mono 6,5 m		Braccio ME da 6,18 m
	Avabraccio		Avabraccio M2.55TB
Opzioni avabraccio	R3.2DB	R2.8DB	
1 Altezza macchina:			
Altezza cabina	3.170 mm	3.170 mm	3.170 mm
Altezza con Fogs	3.310 mm	3.310 mm	3.310 mm
Altezza corrimano	3.160 mm	3.160 mm	3.160 mm
Con braccio/avabraccio/benna	3.480 mm	3.660 mm	3.600 mm
Con braccio/avabraccio	3.330 mm	3.450 mm	3.400 mm
Con braccio installato	2.880 mm	2.880 mm	2.830 mm
Con braccio/avabraccio/benna installati (con linee ausiliarie)	3.530 mm	3.680 mm	3.620 mm
Con braccio/avabraccio installati (con linee ausiliarie)	3.400 mm	3.500 mm	3.420 mm
Con braccio installato (con linee ausiliarie)	2.970 mm	2.970 mm	2.900 mm
2 Lunghezza Macchina:			
Con braccio/avabraccio/benna installati	11.160 mm	11.200 mm	10.880 mm
Con braccio/avabraccio installati	11.120 mm	11.170 mm	10.830 mm
Con braccio installato	9.960 mm	9.960 mm	9.640 mm
Con braccio/avabraccio/benna installati (con linee ausiliarie)	11.160 mm	11.200 mm	10.880 mm
Con braccio/avabraccio installati (con linee ausiliarie)	11.120 mm	11.170 mm	10.830 mm
Con braccio installato (con linee ausiliarie)	10.010 mm	10.010 mm	9.640 mm
3 Larghezza telaio superiore senza passerelle	2.970 mm	2.970 mm	2.970 mm
4 Raggio di rotazione posteriore	3.530 mm	3.530 mm	3.530 mm
5 Distanza del contrappeso da terra	1.250 mm	1.250 mm	1.250 mm
6 Distanza libera da terra	510 mm	510 mm	510 mm
7 Lunghezza cingolo – Lunghezza al centro dei rulli	4.040 mm	4.040 mm	4.040 mm
8 Carreggiata:			
Estesa (carro lungo e stretto)	2.390 mm	2.390 mm	2.390 mm
9 Larghezza cingolo/larghezza carro (con scaletta/senza scaletta):			
Pattini 600 mm (carro lungo e stretto)	2.990 mm	2.990 mm	2.990 mm
Tipo di benna	HD	HD	HD
Capacità benna	2,36 m ³	2,36 m ³	2,69 m ³
Raggio al dente benna	1.800 mm	1.800 mm	1.880 mm

Dimensioni e specifiche sono soggette a variazione senza obbligo di preavviso. Consultate CGT per informazioni dettagliate.

DIAGRAMMA DI LAVORO

Tutte le dimensioni sono approssimate e possono variare in base alla scelta della benna.

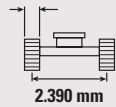
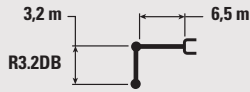


Opzioni braccio	Braccio mono 6,5 m		Braccio ME da 6,18 m
	Avambraccio		Avambraccio M2.55TB
Opzioni avambraccio	R3.2DB	R2.8DB	
1 Profondità massima di scavo	7.530 mm	7.130 mm	6.640 mm
2 Sbraccio massimo a livello terra	11.060 mm	10.760 mm	10.250 mm
3 Altezza massima di taglio	10.300 mm	10.370 mm	9.980 mm
4 Altezza massima di carico	7.070 mm	7.070 mm	6.630 mm
5 Altezza minima di carico	2.570 mm	2.970 mm	2.940 mm
6 Profondità massima di taglio per fondo piatto 2.440 mm	7.370 mm	6.960 mm	6.460 mm
7 Profondità massima di scavo parete verticale	5.630 mm	5.600 mm	4.520 mm
Forza di scavo della benna (ISO)	210 kN	210 kN	265 kN
Forza di scavo dell'avambraccio (ISO)	166 kN	185 kN	191 kN
Forza di scavo della benna (ISO) – auto dig boost	228 kN	228 kN	288 kN
Forza di scavo dell'avambraccio (ISO) – auto dig boost	180 kN	201 kN	207 kN
Tipo di benna	HD	HD	HD
Capacità benna	2,36 m ³	2,36 m ³	2,69 m ³
Raggio al dente della benna	1.800 mm	1.800 mm	1.880 mm

Dimensioni e specifiche sono soggette a variazione senza obbligo di preavviso. Consultate CGT per informazioni dettagliate.

SPECIFICHE TECNICHE

CAPACITÀ DI SOLLEVAMENTO DEL BRACCIO MONO – CONTRAPPESO: 7,56 TON – SENZA BENNA, SOLLEVAMENTO POTENZIATO ATTIVO

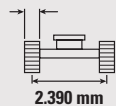


Pattini a costola doppia,
a costola tripla HD da 600 mm
(carro lungo e stretto)



Diagramma	3.000 mm		4.500 mm		6.000 mm		7.500 mm		9.000 mm		Diagramma		mm	
7.500 mm	kg						*8.700	7.400			*7.350	7.050	7.700	
6.000 mm	kg						*8.800	7.300			*7.150	5.850	8.580	
4.500 mm	kg			*13.400	*13.400	*10.800	9.950	*9.450	7.100	*8.450	5.300	*7.200	5.150	9.130
3.000 mm	kg			*17.000	14.000	*12.500	9.350	*10.300	6.800	8.550	5.150	*7.450	4.800	9.410
1.500 mm	kg			*19.550	13.100	*13.950	8.850	11.000	6.500	8.400	5.000	7.800	4.700	9.440
0 mm	kg			*20.400	12.650	*14.850	8.500	10.750	6.300	8.300	4.900	8.000	4.750	9.220
- 1.500 mm	kg	*14.050	*14.050	*19.950	12.600	14.900	8.350	10.650	6.200			8.600	5.100	8.750
- 3.000 mm	kg	*22.150	*22.150	*18.500	12.700	*14.100	8.400	10.700	6.250			9.850	5.800	7.960
- 4.500 mm	kg	*20.800	*20.800	*15.700	13.000	*11.900	8.650					*10.050	7.400	6.750

CAPACITÀ DI SOLLEVAMENTO DEL BRACCIO MONO – CONTRAPPESO: 7,56 TON – SENZA BENNA, SOLLEVAMENTO POTENZIATO ATTIVO



Pattini a costola doppia,
a costola tripla HD 600 mm
(carro lungo e stretto)



Diagramma	3.000 mm		4.500 mm		6.000 mm		7.500 mm		9.000 mm		Diagramma		mm	
7.500 mm	kg											*9.300	7.550	7.340
6.000 mm	kg					*10.000	*10.000	*9.300	7.250			*8.950	6.200	8.250
4.500 mm	kg			*14.450	*14.450	*11.400	9.850	*9.900	7.050			*8.950	5.450	8.820
3.000 mm	kg			*18.000	13.800	*13.000	9.300	*10.700	6.800	8.550	5.150	8.400	5.050	9.110
1.500 mm	kg			*16.850	13.000	*14.350	8.800	11.000	6.500	8.400	5.050	8.250	4.950	9.140
0 mm	kg			*19.800	12.700	*15.050	8.550	10.800	6.350			8.450	5.050	8.920
- 1.500 mm	kg	*13.100	*13.100	*19.700	12.700	*14.900	8.450	10.750	6.300			9.150	5.450	8.420
- 3.000 mm	kg	*23.600	*23.600	*17.950	12.850	*13.800	8.550	*10.450	6.400			*10.200	6.300	7.600
- 4.500 mm	kg	*18.850	*18.850	*14.600	13.250	*10.900	8.850					*9.950	8.250	6.330



ISO 10567



* Indica che il carico è limitato dalla capacità di sollevamento idraulico piuttosto che dal carico di ribaltamento. I carichi sono conformi agli standard ISO 10567:2007 per la capacità di sollevamento degli escavatori. Non superano l'87% della capacità di sollevamento idraulico o il 75% del carico di ribaltamento. Il peso di tutti gli accessori di sollevamento deve essere sottratto alle capacità di sollevamento di cui sopra. Le capacità di sollevamento si basano sulla macchina posizionata su superficie di appoggio solida e uniforme. L'uso di un punto di fissaggio per strumenti di lavoro per movimentare/sovlevare oggetti, potrebbe influenzare negativamente le prestazioni di sollevamento della macchina.

La capacità di sollevamento rimane entro il ±5% per tutte le piastre per cingoli disponibili.

Fare sempre riferimento al Manuale per il Funzionamento e la Manutenzione per informazioni specifiche sul prodotto.

Dimensioni e specifiche sono soggette a variazione senza obbligo di preavviso. Consultate CGT per informazioni dettagliate.

CAPACITÀ DI SOLLEVAMENTO DEL BRACCIO DI SOLLEVAMENTO – CONTRAPPESO 7,56 TON – SENZA BENNA, SOLLEVAMENTO POTENZIATO ATTIVO

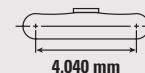
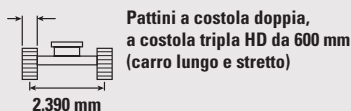


Diagramma	3.000 mm		4.500 mm		6.000 mm		7.500 mm		Diagramma		mm	
7.500 mm	kg				*10.100	*10.100			*8.950	8.700	6.580	
6.000 mm	kg				*10.450	10.050	*9.800	6.950	*8.550	6.800	7.600	
4.500 mm	kg			*14.600	*14.600	*11.600	9.600	*10.150	6.800	*8.550	5.850	8.210
3.000 mm	kg			*17.850	13.550	*13.050	9.050	*10.800	6.550	*8.850	5.350	8.520
1.500 mm	kg			*19.850	12.700	*14.250	8.550	10.800	6.300	8.850	5.200	8.550
0 mm	kg			*20.050	12.400	*14.800	8.300	10.600	6.100	9.150	53.50	8.310
- 1.500 mm	kg	*17.800	*17.800	*19.050	12.450	*14.400	8.200	10.600	6.100	10.050	5.850	7.780
- 3.000 mm	kg	*21.800	*21.800	*16.800	12.650	*12.750	8.350			*10.500	7.000	6.880
- 4.500 mm	kg			*12.300	*12.300					*9.750	*9.750	5.430



ISO 10567



* Indica che il carico è limitato dalla capacità di sollevamento idraulico piuttosto che dal carico di ribaltamento. I carichi sono conformi agli standard ISO 10567:2007 per la capacità di sollevamento degli escavatori. Non superano l'87% della capacità di sollevamento idraulico o il 75% del carico di ribaltamento. Il peso di tutti gli accessori di sollevamento deve essere sottratto alle capacità di sollevamento di cui sopra. Le capacità di sollevamento si basano sulla macchina posizionata su superficie di appoggio solida e uniforme. L'uso di un punto di fissaggio per strumenti di lavoro per movimentare/ sollevare oggetti, potrebbe influenzare negativamente le prestazioni di sollevamento della macchina.

La capacità di sollevamento rimane entro il ±5% per tutte le piastre per cingoli disponibili.

Fare sempre riferimento al Manuale per il Funzionamento e la Manutenzione per informazioni specifiche sul prodotto.

SPECIFICHE TECNICHE

SPECIFICHE E COMPATIBILITÀ DELLE BENNE

	Leverismo	Larghezza mm	Capacità m ³	Peso kg	Riempimento %	Contrappeso da 7,56 ton		
						Braccio mono		Braccio ME
						R2.8	R3.2	M2.55
SENZA ATTACCO RAPIDO								
Impieghi generali	DB	1.350	1,64	1.181	100	●	●	
	DB	1.500	1,88	1.286	100	●	⊙	
	DB	1.650	2,12	1.361	100	⊙	⊖	
	DB	1.800	2,36	1.465	100	⊖	⊖	
Impieghi gravosi	DB	1.350	1,64	1.450	100	●	●	
	DB	1.500	1,88	1.545	100	⊙	⊙	
	DB	1.650	2,12	1.677	100	⊖	⊖	
	DB	1.800	2,36	1.774	100	⊖	○	
Impieghi critici	DB	1.650	2,15	1.802	90	⊙	⊖	
Impieghi gravosi	TB	1.650	2,41	2.220	100			○
Vanga per impieghi gravosi	TB	1.350	1,87	2.053	90			●
	TB	1.650	2,41	2.367	90			⊖
Carico massimo con attacco diretto (carico utile + benna)					kg	5.260	4.970	5.575
CON ATTACCO RAPIDO UNIVERSALE								
Impieghi generali	DB	1.350	1,64	1.181	100	⊙	⊖	
	DB	1.500	1,88	1.286	100	⊖	○	
	DB	1.650	2,12	1.361	100	○	○	
	DB	1.800	2,36	1.465	100	○	◇	
Impieghi generali	DB	1.650	2,12	1.348	100	○	○	
Impieghi gravosi	DB	1.350	1,64	1.450	100	⊖	⊖	
	DB	1.500	1,88	1.545	100	○	○	
	DB	1.650	2,12	1.677	100	○	◇	
	DB	1.800	2,36	1.774	100	◇	◇	
Impieghi critici	DB	1.650	2,15	1.802	90	○	◇	
Impieghi gravosi	TB	1.650	2,41	2.220	100			○
Vanga per impieghi gravosi	TB	1.350	1,87	2.053	90			●
	TB	1.650	2,41	2.367	90			⊖
Carico massimo con attacco rapido universale (carico utile + benna)					kg	4.210	3.918	4.522

Densità massima del materiale:

- 2.100 kg/m³
- ⊙ 1.800 kg/m³
- ⊖ 1.500 kg/m³
- 1.200 kg/m³
- ◇ 900 kg/m³

I carichi sono conformi agli standard EN474-5:2006 + A3:2013 per gli escavatori, non superano l'87% della capacità di sollevamento idraulico o il 75% della capacità di ribaltamento con collegamento anteriore completamente esteso a livello del terreno con benna ripiegata.

Capacità basata su ISO 7451:2007.

Peso benna con punte per utilizzo normale.

Caterpillar raccomanda l'utilizzo di strumenti di lavoro appropriati per massimizzare il valore che i clienti ricevono dai nostri prodotti. L'utilizzo di strumenti di lavoro, incluse le benne, che non rispondono alle specifiche raccomandazioni di Caterpillar in materia di peso, dimensioni, flusso, pressione, ecc. può determinare prestazioni sub-ottimali, incluse (ma non limitate a) riduzioni di produzione, stabilità, affidabilità e durata del componente. L'uso improprio di strumenti di lavoro tali da provocare oscillazione, leveraggio, torsione e/o incastrò di carichi pesanti, causerà la riduzione della vita utile del braccio e del bilanciante.

Dimensioni e specifiche sono soggette a variazione senza obbligo di preavviso. Consultate CGT per informazioni dettagliate.

SPECIFICHE E COMPATIBILITÀ DELLE BENNE

	Leverismo	Larghezza mm	Capacità m ³	Peso kg	Riempimento %	Contrappeso da 7,56 ton		
						Braccio mono		Braccio ME
						R2.8	R3.2	M2.55
CON ATTACCO RAPIDO CW45S								
Impieghi generali	DB	1.200	1,40	1.026	100	●	●	
	DB	1.650	2,12	1.227	100	⊖	⊖	
	DB	1.800	2,36	1.372	100	⊖	○	
Utilizzo pesante	DB	1.500	1,88	1.461	100	⊙	⊖	
	DB	1.650	2,12	1.581	100	⊖	○	
Utilizzo molto pesante	DB	1.650	2,15	1.706	90	⊖	⊖	
Pulizia canali	DB	2.400	2,04	1.266	100	⊙	⊖	
	DB	2.200	2,40	1.347	100	⊖	○	
Impieghi gravosi	TB	1.650	2,41	2.052	100			○
Impieghi critici	TB	1.350	1,87	1.898	90			⊙
	TB	1.650	2,41	2.199	90			○
Carico massimo con attacco rapido CW45S (carico utile + benna)					kg	4.810	4.526	5.130

I carichi sono conformi agli standard EN474-5:2006 + A3:2013 per gli escavatori, non superano l'87% della capacità di sollevamento idraulico o il 75% della capacità di ribaltamento con collegamento anteriore completamente esteso a livello del terreno con benna ripiegata.

Capacità basata su ISO 7451:2007.

Peso benna con punte per utilizzo normale.

Densità massima del materiale:

- 2.100 kg/m³
- ⊙ 1.800 kg/m³
- ⊖ 1.500 kg/m³
- 1.200 kg/m³

Caterpillar raccomanda l'utilizzo di strumenti di lavoro appropriati per massimizzare il valore che i clienti ricevono dai nostri prodotti. L'utilizzo di strumenti di lavoro, incluse le benne, che non rispondono alle specifiche raccomandazioni di Caterpillar in materia di peso, dimensioni, flusso, pressione, ecc. può determinare prestazioni sub-ottimali, incluse (ma non limitate a) riduzioni di produzione, stabilità, affidabilità e durata del componente. L'uso improprio di strumenti di lavoro tali da provocare oscillazione, leveraggio, torsione e/o incastrò di carichi pesanti, causerà la riduzione della vita utile del braccio e del bilanciante.

SPECIFICHE TECNICHE

GUIDA ALLA GAMMA DELLE ATTREZZATURE

ATTACCO DIRETTO				
Tipo braccio		Braccio mono		Braccio ME
Dimensioni avambraccio		R2.8	R3.2	M2.55
Martelli idraulici	H140S	✓	✓	✓
	H140GCS	✓	✓	✓
	H160S	✓	✓	✓
Multi-System	Ganascia MP324 CC	✓	✓	
	Ganascia MP324 D	✓	✓	
	Ganascia MP324 P	✓	✓	
	Ganascia MP324 S	✓	✓	
	Ganascia MP324 TS	✓	✓	
	Ganascia MP324 U	✓	✓	
	Ganascia MP332 CC	✓	✓	✓
	Ganascia MP332 D	✓	✓	✓
	Ganascia MP332 P	✓	✓	✓
	Ganascia MP332 S	✓	✓	✓
	Ganascia MP332 TS	✓	✓	✓
Frantumatori girevoli	P324	✓	✓	✓
	P332	✓	✓	✓
Frantumatori fissi	P224	✓	✓	✓
	P232	✓	✓	✓
Benne da demolizione e selezione	G332	✓	✓	
	G345	✓	✓	✓
Cesoia	S3035	✓	✓	✓
Compattatori (piastra vibrante)	CVP110	✓	✓	✓
Attacco rapido universale		✓	✓	✓
Attacco rapido dedicato		✓	✓	✓

(continua nella prossima pagina)

GUIDA ALLA GAMMA DELLE ATTREZZATURE

ATTACCO RAPIDO UNIVERSALE

Tipo braccio		Braccio mono		Braccio ME
		R2.8	R3.2	M2.55
Dimensioni avambraccio				
Martelli idraulici	H140S	✓	✓	✓
	H140GCS	✓	✓	✓
	H160S	✓	✓	✓
Multi-System	Ganascia MP324 CC	✓	✓	
	Ganascia MP324 D	✓	✓	
	Ganascia MP324 P	✓	✓	
	Ganascia MP324 S	✓	✓	
	Ganascia MP324 TS	✓	✓	
	Ganascia MP324 U	✓	✓	
	Ganascia MP332 CC	✓	✓	✓
	Ganascia MP332 D	✓	✓	✓
	Ganascia MP332 P	✓	✓	✓
	Ganascia MP332 S	✓	✓	✓
	Ganascia MP332 TS	✓	✓	✓
Frantumatori girevoli	P324	✓	✓	✓
	P332	✓	✓	✓
Frantumatori fissi	P224	✓	✓	✓
	P232	✓	✓	✓
Benne da demolizione e selezione	G332	✓	✓	
	G345	✓	✓	✓
Cesoia	S3035	✓	✓	✓
Compattatori (piastra vibrante)	CVP110	✓	✓	✓

(continua nella prossima pagina)

GUIDA ALLA GAMMA DELLE ATTREZZATURE

ATTACCO RAPIDO CW45S				
Tipo braccio		Braccio mono		Braccio ME
Dimensioni avambraccio		R2.8	R3.2	M2.55
Martelli idraulici	H140S	✓	✓	✓
	H140GCS	✓	✓	✓
	H160S	✓	✓	✓
Multi-System	Ganascia MP324 CC	✓	✓	
	Ganascia MP324 D	✓	✓	
	Ganascia MP324 P	✓	✓	
	Ganascia MP324 S	✓	✓	
	Ganascia MP324 TS	✓	✓	
	Ganascia MP324 U	✓	✓	
	Ganascia MP332 CC	✓	✓	✓
	Ganascia MP332 D	✓	✓	✓
	Ganascia MP332 P	✓	✓	✓
	Ganascia MP332 S	✓	✓	✓
	Ganascia MP332 TS	✓	✓	✓
Frantumatori girevoli	P324	✓	✓	✓
	P332	✓	✓	✓
Frantumatori fissi	P224	✓	✓	✓
	P232	✓	✓	✓
Benne da demolizione e selezione	G332	✓	✓	
	G345	✓	✓	✓
Cesoia	S3035	✓	✓	✓
Compattatori (piastra vibrante)	CVP110	✓	✓	✓
ACCESSORI MONTATI SUL BRACCIO				
Tipo braccio		Braccio mono		Braccio ME
Cesoia	S3050	✓		✓

EQUIPAGGIAMENTO DI SERIE E OPZIONALE

L'equipaggiamento di serie e opzionale può variare. Consulta il tuo dealer Cat per maggiori dettagli.

MOTORE		
	di Serie	Opzionale
Motore Diesel Cat C9.3B Stage V	✓	
Tre modalità selezionabili: Power, Smart, Eco	✓	
Selettore di regime minimo one-touch con controllo automatico della velocità motore	✓	
Capacità di raffreddamento a temperature elevate fino a 52 °C	✓	
Ventola idraulica ad inversione	✓	
Capacità di avvio a freddo da -18 °C	✓	
Capacità di avvio a freddo -32 °C		✓
Filtro d'aria a doppio elemento con prefiltro integrato	✓	
Filtro principale a doppio stadio da 4 micron e prefiltro da 10 micron con separatore d'acqua e interruttore del separatore acqua	✓	
Capacità biodiesel fino a B20	✓	

CARRO E STRUTTURE		
	di Serie	Opzionale
Carro lungo e stretto	✓	
Gancio di traino nel telaio di base	✓	
Guida cingoli, tutta la lunghezza		✓
Guida cingoli, in due segmenti	✓	
Protezione inferiore HD	✓	
Protezione motore di traslazione HD	✓	
Cingoli lubrificati con grasso	✓	
Contrappeso da 7,56 ton	✓	
Cingoli a costola tripla HD da 600 mm		✓
Cingoli a costola doppia da 600 mm	✓	

(continua nella prossima pagina)

IMPIANTO IDRAULICO		
	di Serie	Opzionale
SmartBoom™	✓	
Circuito di rigenerazione braccio e avambraccio	✓	
Valvola principale di controllo elettronica	✓	
Modalità Heavy Lift	✓	
Riscaldamento automatico olio idraulico	✓	
Capacità olio idraulico bio	✓	
Circuito ausiliario a doppia direzione combinata con ritorno diretto	✓	
Circuito media pressione	✓	ME ✓
Circuito di raffreddamento	✓	
Impianto per attacco rapido idraulico	✓	ME ✓

EQUIPAGGIAMENTO DI SERIE E OPZIONALE (continua)

L'equipaggiamento di serie e opzionale può variare. Consulta il tuo dealer Cat per maggiori dettagli.

IMPIANTO ELETTRICO		
	di Serie	Opzionale
Batterie 1.000 CCA senza manutenzione (x2)	✓	
Selettore centralizzato disconnessione elettrica	✓	
Luci scocca, luci SX e DX del braccio, luci della cabina a LED.	✓	

TECNOLOGIA CAT		
	di Serie	Opzionale
Cat Product Link™	✓	
Riconoscimento attrezzatura	✓	
Tracking attrezzatura	✓	
Cat GRADE con 2D	✓	
Cat GRADE con 2D avanzato		✓
Cat GRADE con 3D		✓
Ricevitore laser		✓
Cat Assist: – Boom Assist – Bucket Assist – Grade Assist – Swing Assist – Lift Assist	✓	
Cat Payload: – Impostazioni carico (materiali e camion/area lavoro) – Peso statico – Calibrazione semi-automatica – Esportazioni su supporto USB	✓	
E-fence 2D	✓	
Predisposizione per Remote Flash	✓	
Stop automatico martello		✓

ASSISTENZA E MANUTENZIONE		
	di Serie	Opzionale
Raggruppamento dei filtri dell'olio motore e del carburante	✓	
Porte per il campionamento programmato dell'olio (S-O-SSM)	✓	
Pronta manutenzione preventiva (QuickEvac™)	✓	
Pompa per il rifornimento elettrico con spegnimento automatico	✓	

SICUREZZA E PROTEZIONE		
	di Serie	Opzionale
Sistema di sicurezza Caterpillar One Key	✓	
Spazio esterno per stivaggio e porta attrezzi con serratura	✓	
Portiera e sportelli serbatoi carburante e idraulico con serratura	✓	
Scoperto drenaggio carburante con serratura	✓	
Piattaforma di servizio con lastra antiscivolo e viti incassate	✓	
Corrimano e reggimano DX (conformità ISO 2867:2011)	✓	
Clacson/segnale di avvertimento	✓	
Selettore secondario per spegnimento motore a livello del suolo	✓	
Videocamera posteriore e laterale	✓	
Valvola di controllo abbassamento braccio	✓	
Valvola di controllo abbassamento avambraccio	✓	
Visibilità a 360°	✓	

OPZIONI CABINA	
	Deluxe
Protezione antiribaltamento (ROPS), isolamento acustico standard	●
Schermo touch-screen LCD da 254 mm ad alta risoluzione	●
Schermo touch-screen LCD da 254 mm ad alta risoluzione + schermo aggiuntivo (da utilizzare sono con visibilità a 360° e Cat GRADE con Advanced 2D oppure Cat Grade con 3D)	○
Condizionatore automatico bi-level	●
Jog dial e tasti scorciatoia per controllo monitor	●
Controllo motore con avviamento Keyless	●
Console di comando regolabile in altezza, senza attrezzi	●
Sedile riscaldato con sospensione pneumatica regolabile	●
Cintura di sicurezza da 51 mm	●
Console ribaltabile a sinistra	●
Radio con porte USB e Bluetooth integrato	●
Prese 12V CC (x2)	●
Stivaggio Documenti	●
Alloggiamenti porta bottiglie e bicchieri	●
Finestrino frontale apribile in due parti	●
Tergicristallo radiale con lavavetri	●
Tettuccio apribile in policarbonato	●
Luci soffitto e interno cabina a LED	●
Parasole posteriore a rullo	○

● Standard ○ A richiesta

NOTE

FILIALI DI VENDITA, NUOVO E USATO, NOLEGGIO E ASSISTENZA TECNICA



CGT S.p.A.

Direzione Generale: Milano

20055 Vimodrone
Via Padana Superiore, 19
tel. 02.274271 - fax 02.27427554

- **ANCONA** tel. **071.727711** - fax 071.7108331
60027 Osimo, Via A. Volta 15
Loc. Aspigo Terme - Zona Ind.le
- **AOSTA** tel. **0165.77481** - fax 0165.765192
11020 Quart, Località Amerique
- **AREZZO** tel. **0575.394.1** - fax 0575.356608
52100 Via P. Calamandrei, 305
- **BARI** tel. **080.5861111** - fax 080.5322179
70026 Modugno, Zona Industriale S.S. 96 km. 118
- **BERGAMO/BRESCIA** tel. **030.657681**
fax 030.6857215 - 25050 Passirano,
Via S. Antonio, 4/B
- **BOLOGNA** tel. **051.6477.1** - fax 051.727450
40012 Calderara di Reno, Via Persicetana, 4
- **BOLZANO** tel. **0471.82451** - fax 0471.824590
39044 Egna, Via degli Artigiani, 14 - Zona Ind.le Sud
- **CAGLIARI** tel. **070.211271** - fax 070.240377
09030 Elmas, Via Sernagiotto, 12
- **CARRARA** tel. **0585.50771** - fax 0585.55296
54031 Avenza, Via Aurelia, angolo Via Carriona
- **CASERTA** tel. **081.500461**
81030 Teverola, Strada Consortile
Stabilimento Vega 3
- **CATANIA** tel. **095.7498111** - fax 095.291047
95121, Zona Industriale V Strada, 16
- **COSENZA** tel. **0984.831611** - fax 0984.402532
87036 Rende, Zona Industriale C.da S. Valentino
- **CUNEO** tel. **0172.63801** - fax 0172.691464
12045 Fossano, Via Torino, 57
- **GENOVA** tel. **010.7236.1** - fax 010.750767
16163, Via Lungo Torrente Secca, 64 rosso
- **LIVORNO** tel. **0586.9440.1** - fax 0586.941606
57017 Stagno, Via Aurelia
- **MILANO** tel. **02.923641** - fax 02.92364430
20061 Carugate, Strada Provinciale 121
- **PADOVA** tel. **049.873371** - fax 049.633509
35030 Sarmeola, Via della Provvidenza, 151
- **PERUGIA** tel. **075.9880124** - fax 075.9880125
06089 Torgiano, Loc. Pontenuovo - Via Kennedy, 3
- **POTENZA** tel. **0971.485519** - fax 0971.485525
85050 Tito Scalo, Zona Industriale di Tito
- **ROMA** tel. **06.82601** - fax 06.8260358
00137, Via Nomentana, 1003
- **TERAMO** tel. **085.946541** - fax 085.9462123
64025 Scerne di Pineto, Via Piane Vomano
- **TORINO** tel. **011.8963511** - fax 011.8963556
10036 Settimo T., Via Leini, 130
- **UDINE** tel. **0432.85071** - fax 0432.853408
33019 Tricesimo, Via S. Giorgio, 15
- **VERCELLI** tel. **0161.2951** - fax 0161.295226
13100, Via Torino, 45
- **VERCELLI Divisione Energia** tel. **0161.290300**
fax 0161.290370 - 13100, Via Ettore Ara, 12
- **VERONA** tel. **045.825041** - fax 045.8201179
37066 Sommacampagna, Via dell'Agricoltura

www.cgt.it | 800-827134

CGT
A TESYA COMPANY