

336 GC

ESCAVATORE IDRAULICO



Peso operativo (kg)	34.900
Motore	Cat® C7.1
Potenza motore ISO 14396 (kW)	205
Profondità massima di scavo (m)	7,530
Capacità benna standard (m³)	1,88



ESCAVATORI NEXT GEN

La nuova linea degli escavatori Cat è stata progettata con un approccio nuovo alle famiglie di prodotto che ti da:

- + PIÙ OPZIONI PER OGNI MODELLO
- + PIÙ TECNOLOGIE STANDARD

Pronti ad aiutarti a rendere più forte il tuo business, gli escavatori Cat ti forniscono una nuova via per lavorare di più al costo più basso - quindi per mettere più soldi nelle tue tasche.



IL NUOVO CAT[®] 336 GC

AFFIDABILE. CONFORTEVOLE. PRODUTTIVO.

IL CAT 336 GC ti offre il bilancio ideale di performance sicure, caratteristiche di produttività operatrice e di costo ridotto. **IL CAT 336 GC** è una scelta intelligente per operazioni dove l'alta affidabilità ed il basso costo per ora sono di primaria importanza.



AUMENTA L'EFFICIENZA NEI CONSUMI FINO AL 5%¹

Una elaborata combinazione di pompe idrauliche più grandi unite ad una minore velocità del motore, fornisce più lavoro per litro di carburante.

LAVORA CON ASTUZIA. RISPARMIA DENARO.

L'escavatore Cat 336 GC è allestito per aiutarti nella gestione dei consumi. Scegli fra due modalità di potenza per eseguire tutte le applicazioni – la modalità Power e la nuova Modalità Smart.

La modalità Power ti dà la massima produttività in applicazioni ad alta intensità come carico e trinceramento.

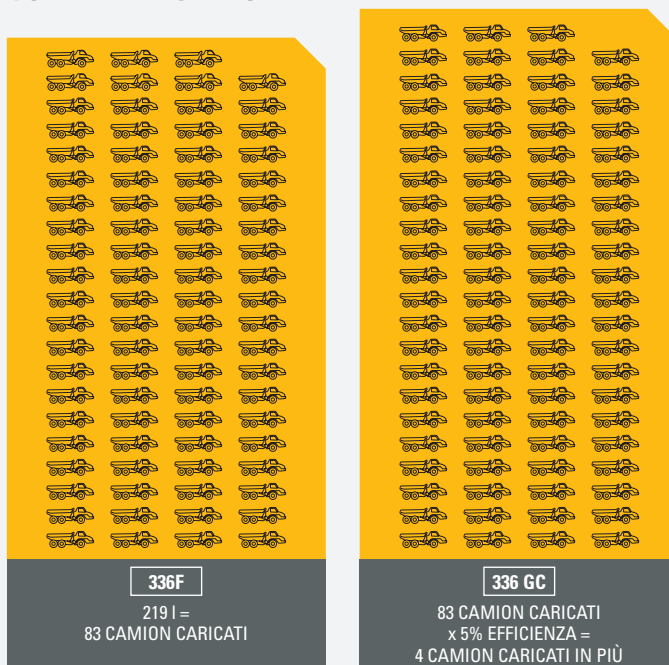
La modalità Smart abbina automaticamente la velocità del motore e la potenza idraulica per esigere la massima efficienza nei consumi in ogni applicazione.

¹ Rispetto al 336F.

CARICA DI PIÙ CON MENO

L'escavatore Cat 336 GC di nuova generazione è il 5% più efficiente nei consumi.

CARICA 4 CAMION IN PIÙ USANDO LA STESSA QUANTITÀ DI CARBURANTE.



SCENARIO:

Escavatore Cat che carica 730 camion usando **219 l** di carburante al giorno.

NUOVA CABINA CONFORTEVOLE E PRATICA

MASSIMA PRODUTTIVITÀ DURANTE L'INTERA GIORNATA



CABINA CERTIFICATA ROPS

La cabina ROPS contribuisce a garantire il comfort dell'operatore grazie a particolari supporti viscosi e allo speciale rivestimento e tenuta del tetto che riducono le vibrazioni e i rumori non necessari. Gli operatori apprezzeranno la tranquillità e il comfort della nuova cabina.

VISIBILITÀ

Le telecamere completamente integrate posteriore e laterale destra, consentono all'operatore un'ottima visibilità; disponibile in opzione anche camera a visibilità 360°.

ACCESSO, CONNETTIVITÀ, SPAZIO

Radio Bluetooth integrata, prese di alimentazione per la ricarica di dispositivi elettronici quali lettori MP3, telefoni cellulari e tablet.

I vani portaoggetti sono posizionati nelle console anteriore, posteriore e laterale della cabina. Nel porta bevande trova posto anche una tazza grande, mentre il ripiano dietro il sedile offre spazio per riporre portavivande o cassette degli attrezzi di grandi dimensioni.



MONITOR TOUCH SCREEN

La maggior parte delle impostazioni della macchina possono essere gestite tramite il monitor touchscreen ad alta risoluzione da 203 mm/8 pollici, con 42 lingue e con ottima visibilità dal sedile.



NUOVO SMART MODE

La nuova modalità Smart regola automaticamente il motore e la potenza idraulica per la massima efficienza in termini di consumo del carburante: meno potenza per attività quali la rotazione e maggiore potenza per lo scavo. Gli operatori possono impostare e memorizzare le preferenze delle modalità di lavoro utilizzando il proprio ID operatore.



JOYSTICKS PROGRAMMABILI

Le funzioni dei joysticks possono essere personalizzate attraverso il monitor. È possibile impostare il joystick e la risposta in base alle preferenze dell'operatore. Tutte le preferenze impostate vengono salvate con l'ID operatore e ripristinate al momento dell'accesso.



ACCENSIONE CON UN TASTO

Gli escavatori Next Gen utilizzano un pulsante senza chiave per avviare il motore. Questo permette di limitare e tracciare gli accessi alla macchina e aumentare la sicurezza utilizzando i codici ID operatore. I codici possono essere inseriti manualmente, tramite una chiave Bluetooth opzionale o un'applicazione da smartphone.



COSTI DI MANUTENZIONE PIÙ BASSI

Con gli intervalli di manutenzione estesi, ottieni di più ad un costo più basso rispetto al 336 F. La posizione del filtro è studiata per rendere la manutenzione più veloce. Il filtro idraulico, dell'aria e del carburante hanno una capacità aumentata e la vita utile più lunga.

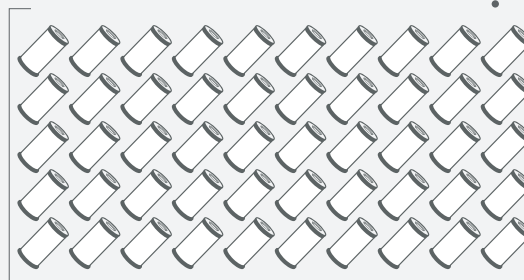
I PUNTI CHIAVE DELLA MANUTENZIONE SONO:

- + Posizioni dei filtri pensata per ridurre i tempi di manutenzione.
- + Intervalli di manutenzione di filtri del carburante e dell'olio estesi.
- + Filtri idraulici migliorati con capacità di trattenimento più elevata.
- + Filtri dell'aria Advanced Cat migliorati con il doppio della capacità di trattenimento rispetto ai filtri precedenti.

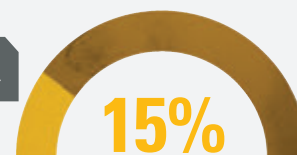


COSA FARAI CON I TUOI RISPARMI?

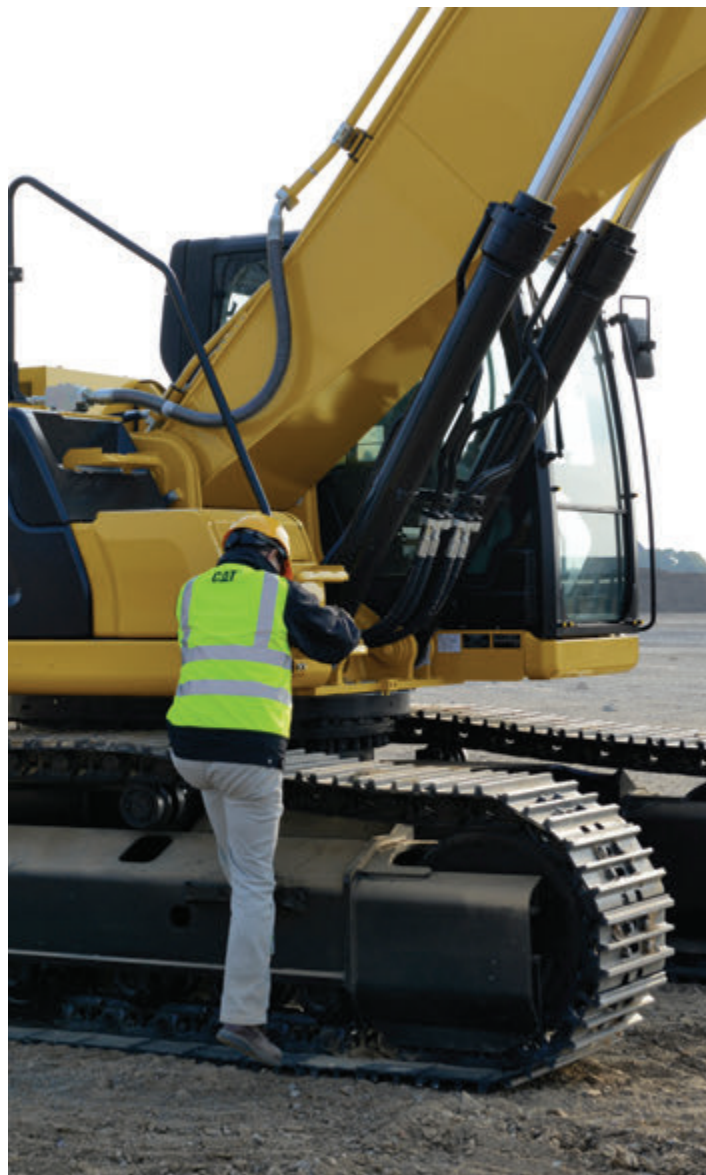
RIMPIAZZA **50 FILTRI IN MENO** OGNI 12000 ORE OPERATIVE.



RISPARMIA **FINO AL15%** NEI COSTI DI MANUTENZIONE*



*FONTE: PRODUCT SUPPORT INTERNO.



SICUREZZA

ATTENZIONE ALLE PERSONE E ALLE MACCHINE

Le manutenzioni di routine possono essere effettuate più velocemente, più facilmente ed in totale sicurezza con l'accesso da terra a tutti i componenti che necessitano di controlli giornalieri.

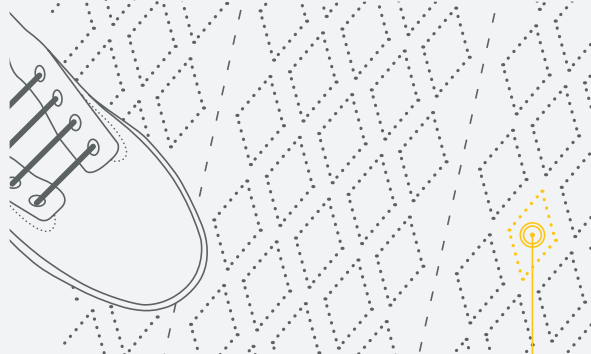
MANTIENI IL TUO ESCAVATORE SICURO

Usa il tuo codice PIN sul monitor, la chiave opzionale Bluetooth oppure il tuo smartphone per accendere la macchina con l'apposito tasto.

1.148 MODI PER ESSERE IN SICUREZZA.

FATTO:

LO SCIVOLAMENTO È UNA DELLE **MAGGIORI CAUSE** DI INFORTUNIO SUL LAVORO.*



I NOSTRI GRADINI ANTI-SCIVOLAMENTO

1.000+ CAPACITÀ DI ADERENZA MIGLIORATA
GRAZIE AL PROFILO PERFORANTE.

*FONTE: [HTTPS://WWW.OSHA.GOV/DTE/GRANT_MATERIALS/FY07/SH-16625-07/SIPSTRIPSFALLS.PPT](https://www.osha.gov/dte/grant_materials/fy07/sh-16625-07/slipstripsfalls.ppt)

TECNOLOGIA CAT LINK

GESTIONE DA REMOTO DEL PARCO MACCHINE

Le tecnologie **CAT LINK** aiutano a gestire il cantiere attraverso i dati generati dal parco macchine e fruibili attraverso piattaforma web e mobile.



PRODUCT LINK™

Il Product Link™, completamente integrato nella macchina, comunica le informazioni essenziali, tra cui la posizione, le ore di funzionamento, il consumo di combustibile, produttività, i tempi di inattività e i codici di evento e diagnostici.



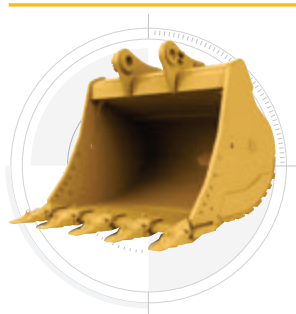
VISIONLINK®

Il facile accesso ai dati del Product Link tramite l'interfaccia utente online VisionLink può aiutare a controllare le prestazioni della macchina o del parco macchine. È possibile utilizzare queste informazioni per prendere decisioni tempestive, aumentando l'efficienza e la produttività nel cantiere, con conseguente riduzione dei costi.

MASSIMA VERSATILITÀ

Gli escavatori Next Gen sono eccezionalmente versatili e consentono la massima produttività utilizzando le diverse attrezzature CAT, studiate appositamente per queste macchine.

BENNA



BENNA MORDENTE DA SELEZIONE O DEMOLIZIONE



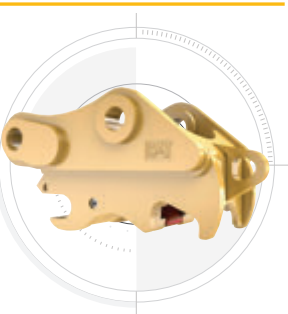
MARTELLLO IDRAULICO



MULTISYSTEM



ATTACCO RAPIDO DEDICATO O UNIVERSALE



RIPPER



FRANTUMATORE FISSO O GIREVOLE



CESOIA



COMPATTATORE



SPECIFICHE TECNICHE

MOTORE

Modello motore	Cat® C7.1
Potenza netta – ISO 9249	204 kW / 273 hp
Potenza lorda – ISO 14396	205 kW / 275 hp
Alesaggio	105 mm
Corsa	135 mm
Cilindrata	7,1 l
<ul style="list-style-type: none"> • Soddisfa gli standard EU Stage V per le emissioni. • Raccomandato per l'utilizzo fino a 3.300 m di altitudine, con perdita di potenza del motore oltre i 2.300 m slm. • La potenza netta pubblicata è la potenza disponibile al volano quando il motore è dotato di ventola, filtro dell'aria, marmitta e alternatore. • Rilevazione a 2.200 giri/min. 	

IMPIANTO PER L'ARIA CONDIZIONATA

- L'impianto per l'aria condizionata contiene gas refrigerante fluorurato ad effetto serra R134a (Potenziale riscaldamento globale = 1.430).
- L'impianto contiene 1,0 kg di refrigerante con un equivalente in CO₂ pari a 1,430 tonnellate metriche.

ROTAZIONE

Velocità di rotazione	8,74 giri/min
Coppia massima di rotazione	137 kN-m

CINGOLI

Larghezza pattini	600 mm
Numero pattini (per ogni lato)	49
Numero di rulli inferiori (per lato)	8
Numero di rulli superiori (per lato)	2

TRASMISSIONE

Pendenza massima	35°/70%
Velocità massima di marcia	4,7 km/h
Sforzo massimo di trazione alla barra	296 kN

IMPIANTO IDRAULICO

Impianto principale – Flusso massimo	560 l/min (280 x 2 pompe)
Pressione massima – Attrezzatura – Normale	35.000 kPa
Pressione massima – Traslazione	35.000 kPa
Pressione massima – Rotazione	28.000 kPa
Cilindro braccio – Alesaggio	145 mm
Cilindro braccio – Corsa	1.440 mm
Cilindro avambraccio – Alesaggio	160 mm
Cilindro avambraccio – Corsa	1.738 mm
Cilindro DB benna – Alesaggio	145 mm
Cilindro DB benna – Corsa	1.151 mm

CAPACITÀ SERBATOI

Capienza del serbatoio del carburante	600 l
Sistema di raffreddamento	39 l
Olio motore (con filtro)	25 l
Riduttore di rotazione	18 l
Riduttore finale (ciascuno)	8 l
Impianto idraulico (incluso serbatoio)	373 l
Serbatoio idraulico	161 l
Serbatoio DEF	50 l

CERTIFICAZIONI

Freni	ISO 10265:2008
Cabina/Struttura ROPS	ISO 12117-2:2008
Cabina/Struttura FOGS	SO 10262:1998

INSONORIZZAZIONI

ISO 6395 (esterno)	105 dB(A)
ISO 6396 (interno cabina)	72 dB(A)
<ul style="list-style-type: none"> • Può essere necessario indossare protezione acustica quando si opera su una piattaforma operatore aperta o in cabina (se la manutenzione non viene effettuata correttamente oppure se porte/finestrini sono aperti) per periodi prolungati o in un ambiente rumoroso. 	

PESI OPERATIVI E PRESSIONI AL SUOLO

	Pattini a tripla costola HD da 600 mm	
	Peso kg	Pressione al suolo kPa
Contrappeso da 6,8 ton + carro lungo e stretto		
Braccio mono + avambraccio R3.2 + benna HD da 1,88 m ³	35.000	72,4
Braccio mono + avambraccio R2.8 + benna HD da 1,88 m ³	34.900	72,2

Tutti i pesi operativi includono il serbatoio carburante pieno al 90% e un operatore di 75 kg.

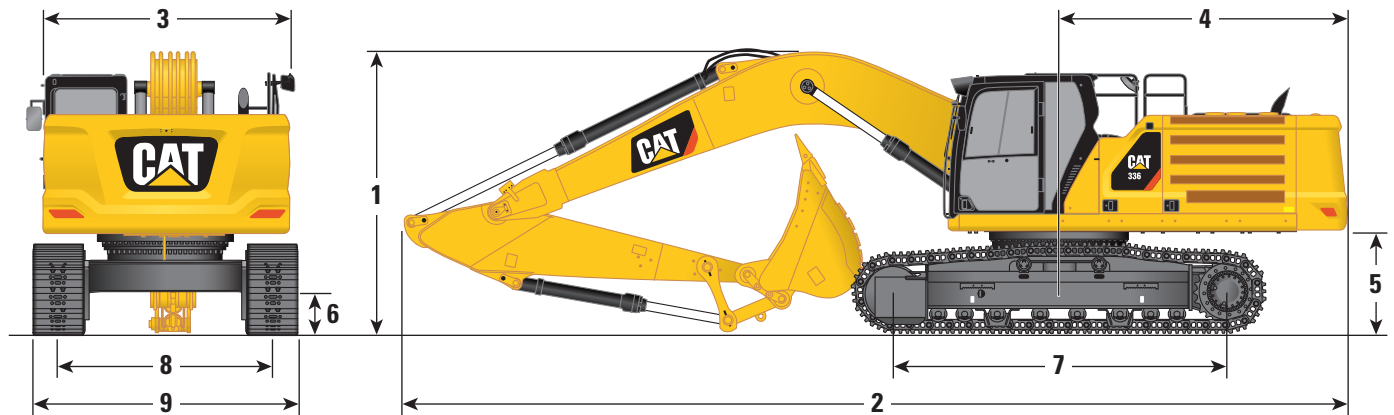
PESO COMPONENTI PRINCIPALI

	kg
Macchina base con contrappeso da 6,8 ton, telaio di rotazione HD, telaio base con rulli cingoli e rulli portanti HD per carro lungo e stretto	23.710
Cingoli:	
Pattini 600 mm a tripla costola HD	4.090
Cilindri braccio monoblocco	560
Peso serbatoio carburante al 90% e operatore di 75 kg	550
Contrappeso:	
Contrappeso da 6,8 ton	6.800
Telaio di rotazione:	
Telaio di rotazione HD:	3.160
Carro lungo e stretto	
Telaio base con rulli cingoli e rulli portanti HD per carro lungo e stretto	8.270
Bracci (incluse tubazioni, perni, cilindro avambraccio):	
Braccio monoblocco 6,5 m	3.140
Avambracci (incluse tubazioni, perni, cilindro benna, leverismo benna):	
Avambraccio R2.8DB	1.650
Avambraccio R3.2DB	1.760
Benne:	
1,88 m ³ HD	1.770

SPECIFICHE TECNICHE

DIMENSIONI

Tutte le dimensioni sono approssimate e possono variare in base alla scelta della benna.

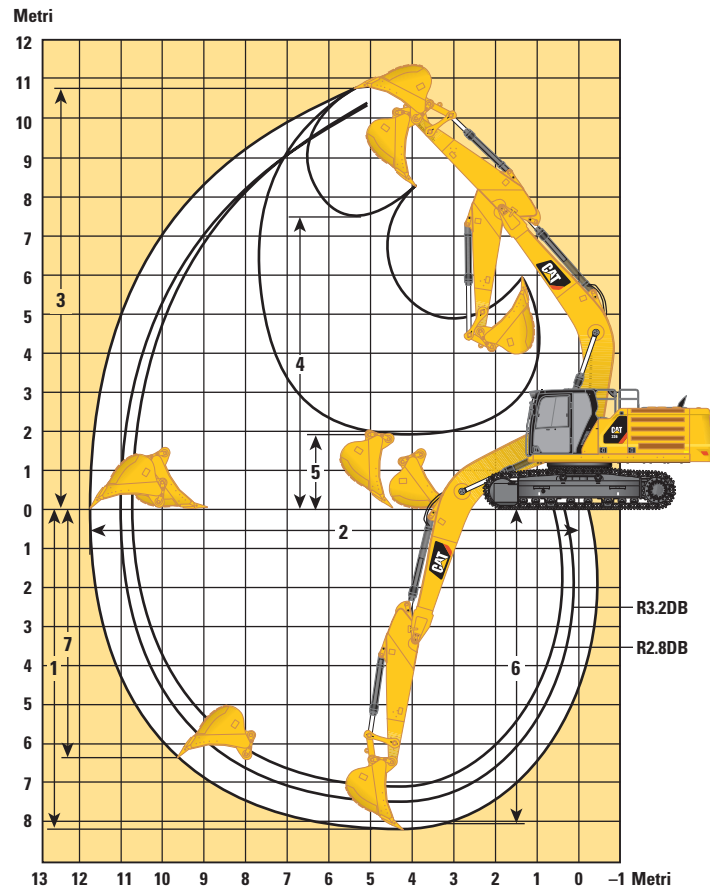


Opzioni braccio	Braccio mono 6,5 m	
	Avambraccio	
	R3.2DB	R2.8DB
1 Altezza macchina:		
Altezza cabina	3.170 mm	3.170 mm
Altezza con Fogs	3.310 mm	3.310 mm
Altezza corrimano	3.160 mm	3.160 mm
Con braccio/avambraccio/benna	3.490 mm	3.670 mm
Con braccio/avambraccio	3.330 mm	3.450 mm
Con braccio installato	2.880 mm	2.880 mm
Con braccio/avambraccio/benna installati (con linee ausiliarie)	3.530 mm	3.680 mm
Con braccio/avambraccio installati (con linee ausiliarie)	3.400 mm	3.500 mm
Con braccio installato (con linee ausiliarie)	2.970 mm	2.970 mm
2 Lunghezza Macchina:		
Con braccio/avambraccio/benna installati	11.180 mm	11.220 mm
Con braccio/avambraccio installati	11.140 mm	11.190 mm
Con braccio installato	9.960 mm	9.960 mm
Con braccio/avambraccio/benna installati (con linee ausiliarie)	11.180 mm	11.220 mm
Con braccio/avambraccio installati (con linee ausiliarie)	11.140 mm	11.190 mm
Con braccio installato (con linee ausiliarie)	10.010 mm	10.010 mm
3 Larghezza telaio superiore senza passerelle	3.030 mm	3.030 mm
4 Raggio di rotazione posteriore	3.530 mm	3.530 mm
5 Distanza del contrappeso da terra	1.250 mm	1.250 mm
6 Distanza libera da terra	510 mm	510 mm
7 Lunghezza cingolo – Lunghezza al centro dei rulli	4.040 mm	4.040 mm
8 Carreggiata:		
Estesa (carro lungo e stretto)	2.390 mm	2.390 mm
9 Larghezza cingolo/larghezza carro (con scaletta/senza scaletta):		
Pattini 600 mm (carro lungo e stretto)	2.990 mm	2.990 mm
Tipo di benna	HD	HD
Capacità benna	1,88 m ³	1,88 m ³
Raggio al dente benna	1.790 mm	1.790 mm

Dimensioni e specifiche sono soggette a variazione senza obbligo di preavviso. Consultate CGT per informazioni dettagliate.

DIAGRAMMA DI LAVORO

Tutte le dimensioni sono approssimate e possono variare in base alla scelta della benna.



Opzioni braccio

Opzioni avambraccio

Braccio mono 6,5 m

Avambraccio

	Avambraccio	
	R3.2DB	R2.8DB
1 Profondità massima di scavo	7.5300 mm	7.130 mm
2 Sbraccio massimo a livello terra	11.060 mm	10.760 mm
3 Altezza massima di taglio	10.300 mm	10.370 mm
4 Altezza massima di carico	7.070 mm	7.070 mm
5 Altezza minima di carico	2.570 mm	2.970 mm
6 Profondità massima di taglio per fondo piatto 2.440 mm	7.370 mm	6.970 mm
7 Profondità massima di scavo parete verticale	5.710 mm	5.680 mm
Forza di scavo della benna (ISO)	196 kN	196 kN
Forza di scavo dell'avambraccio (ISO)	147 kN	164 kN
Tipo di benna	HD	HD
Capacità benna	1,88 m ³	1,88 m ³
Raggio al dente della benna	1.790 mm	1.790 mm

SPECIFICHE TECNICHE

CAPACITÀ DI SOLLEVAMENTO DEL BRACCIO MONO – CONTRAPPESO: 6,8 TON – SENZA BENNA

		3.000 mm		4.500 mm		6.000 mm		7.500 mm		9.000 mm		mm		
														mm
7.500 mm	kg							*6.800	*6.800			*5.700	*5.700	7.700
6.000 mm	kg							*7.400	6.800			*5.550	5.400	8.580
4.500 mm	kg			*11.300	*11.300	*9.050	*9.050	*7.950	6.600	*6.550	4900	*5.550	4.800	9.130
3.000 mm	kg			*14.300	13.050	*10.500	8.700	*8.650	6.300	*7.650	4.800	*5.800	4.450	9.410
1.500 mm	kg			*16.450	12.150	*11.750	8.200	*9.350	6.050	7.900	4.650	*6.200	4.350	9.440
0 mm	kg			*17.150	11.750	*12.450	7.900	*9.800	5.850	7.800	4.550	*6.900	4.400	9.220
- 1.500 mm	kg	*11.700	*11.700	*16.800	11.700	*12.500	7.750	*9.800	5.750			*8.050	4.700	8.750
- 3.000 mm	kg	*18.450	*18.450	*15.550	11.800	*11.800	7.800	*9.150	5.800			*8.350	5.400	7.960
- 4.500 mm	kg	*17.450	*17.450	*13.150	12.100	*9.950	8.000					*8.350	6.850	6.750

CAPACITÀ DI SOLLEVAMENTO DEL BRACCIO MONO – CONTRAPPESO: 6,8 TON – SENZA BENNA

		3.000 mm		4.500 mm		6.000 mm		7.500 mm		9.000 mm		mm		
														mm
7.500 mm	kg											*7.300	7.050	7.340
6.000 mm	kg					*8.450	*8.450	*7.850	6.750			*7.000	5.750	8.250
4.500 mm	kg			*12.250	*12.250	*9.600	9.150	*8.300	6.550			*7.000	5.050	8.820
3.000 mm	kg			*15.200	12.800	*10.950	8.650	*9.000	6.300	*7.950	4.800	*7.200	4.700	9.110
1.500 mm	kg			*14.050	12.050	*12.100	8.200	*9.600	6.050	7.900	4.700	*7.700	4.600	9.140
0 mm	kg			*16.550	11.800	*12.650	7.950	*9.950	5.900			7.950	4.650	8.920
- 1.500 mm	kg	*10.900	*10.900	*16.600	11.800	*12.500	7.850	*9.850	5.850			*8.450	5.050	8.420
- 3.000 mm	kg	*19.700	*19.700	*15.050	11.950	*11.600	7.900	*8.750	5.900			*8.550	5.850	7.600
- 4.500 mm	kg	*15.750	*15.750	*12.250	*12.250	*9.100	8.200					*8.300	7.700	6.330



ISO 10567



* Indica che il carico è limitato dalla capacità di sollevamento idraulico piuttosto che dal carico di ribaltamento. I carichi sono conformi agli standard ISO 10567:2007 per la capacità di sollevamento degli escavatori. Non superano l'87% della capacità di sollevamento idraulico o il 75% del carico di ribaltamento. Il peso di tutti gli accessori di sollevamento deve essere sottratto alle capacità di sollevamento di cui sopra. Le capacità di sollevamento si basano sulla macchina posizionata su superficie di appoggio solida e uniforme. L'uso di un punto di fissaggio per strumenti di lavoro per movimentare/solevare oggetti, potrebbe influenzare negativamente le prestazioni di sollevamento della macchina.

La capacità di sollevamento rimane entro il $\pm 5\%$ per tutte le piastre per cingoli disponibili.

Fare sempre riferimento al Manuale per il Funzionamento e la Manutenzione per informazioni specifiche sul prodotto.

Dimensioni e specifiche sono soggette a variazione senza obbligo di preavviso. Consultate CGT per informazioni dettagliate.

SPECIFICHE E COMPATIBILITÀ DELLE BENNE

	Leverismo	Larghezza mm	Capacità m³	Peso kg	Riempimento %	Contrappeso da 6,8 ton	
						Braccio mono	
						R2.8	R3.2
SENZA ATTACCO RAPIDO							
Impieghi generali	DB	1.350	1,64	1.181	100	●	●
	DB	1.500	1,88	1.286	100	⊙	⊖
	DB	1.650	2,12	1.361	100	⊖	⊖
	DB	1.800	2,36	1.465	100	○	○
Impieghi generali	DB	1.650	2,12	1.348	100	⊖	⊖
Impieghi gravosi	DB	1.350	1,64	1.450	100	●	⊙
	DB	1.500	1,88	1.545	100	⊙	⊖
	DB	1.650	2,12	1.677	100	⊖	○
	DB	1.800	2,36	1.774	100	○	○
Impieghi critici	DB	1.650	2,15	1.802	90	⊖	○
Impieghi gravosi	TB	1.650	2,41	2.220	100		
Vanga per impieghi gravosi	TB	1.350	1,87	2.053	90		
	TB	1.650	2,41	2.367	90		
Carico massimo con attacco diretto (carico utile + benna)					kg	4.780	4.480
CON ATTACCO RAPIDO UNIVERSALE							
Impieghi generali	DB	1.350	1,64	1.181	100	⊙	⊖
	DB	1.500	1,88	1.286	100	⊖	○
	DB	1.650	2,12	1.361	100	○	○
	DB	1.800	2,36	1.465	100	◇	◇
Impieghi generali	DB	1.650	2,12	1.348	100	○	○
Impieghi gravosi	DB	1.350	1,64	1.450	100	⊖	○
	DB	1.500	1,88	1.545	100	○	○
	DB	1.650	2,12	1.677	100	◇	◇
	DB	1.800	2,36	1.774	100	◇	
Impieghi critici	DB	1.650	2,15	1.802	90	○	◇
Impieghi gravosi	TB	1.650	2,41	2.220	100		
Vanga per impieghi gravosi	TB	1.350	1,87	2.053	90		
	TB	1.650	2,41	2.367	90		
Carico massimo con attacco rapido universale (carico utile + benna)					kg	4.082	3.785

Densità massima del materiale:

● 2.100 kg/m³

⊙ 1.800 kg/m³

⊖ 1.500 kg/m³

○ 1.200 kg/m³

◇ 900 kg/m³

X Non raccomandato

I carichi sono conformi agli standard EN474-5:2006 + A3:2013 per gli escavatori, non superano l'87% della capacità di sollevamento idraulico o il 75% della capacità di ribaltamento con collegamento anteriore completamente esteso a livello del terreno con benna ripiegata.

Capacità basata su ISO 7451:2007.

Peso benna con punte per utilizzo normale.

Caterpillar raccomanda l'utilizzo di strumenti di lavoro appropriati per massimizzare il valore che i clienti ricevono dai nostri prodotti. L'utilizzo di strumenti di lavoro, incluse le benne, che non rispondono alle specifiche raccomandazioni di Caterpillar in materia di peso, dimensioni, flusso, pressione, ecc. può determinare prestazioni sub-ottimali, incluse (ma non limitate a) riduzioni di produzione, stabilità, affidabilità e durata del componente. L'uso improprio di strumenti di lavoro tali da provocare oscillazione, leveraggio, torsione e/o incastro di carichi pesanti, causerà la riduzione della vita utile del braccio e del bilanciante.

SPECIFICHE TECNICHE

SPECIFICHE E COMPATIBILITÀ DELLE BENNE

	Leverismo	Larghezza	Capacità	Peso	Riempimento	Contrappeso da 6,8 ton	
		mm	m ³	kg	%	Braccio mono	
						R2.8	R3.2
CON ATTACCO RAPIDO CW45S							
Impieghi generali	DB	1.200	1,40	1.026	100	●	●
	DB	1.650	2,12	1.227	100	⊖	○
	DB	1.800	2,36	1.372	100	○	◇
Utilizzo pesante	DB	1.500	1,88	1.461	100	⊖	○
	DB	1.650	2,12	1.581	100	○	○
Utilizzo molto pesante	DB	1.650	2,15	1.706	90	○	○
Pulizia canali	DB	2.400	2,04	1.266	100	⊖	○
	DB	2.200	2,40	1.347	100	○	◇
Impieghi gravosi	TB	1.650	2,41	2.052	100		
Impieghi critici	TB	1.350	1,87	1.898	90		
	TB	1.650	2,41	2.199	90		
Carico massimo con attacco rapido CW45S (carico utile + benna)					kg	4.335	4.038

I carichi sono conformi agli standard EN474-5:2006 + A3:2013 per gli escavatori, non superano l'87% della capacità di sollevamento idraulico o il 75% della capacità di ribaltamento con collegamento anteriore completamente esteso a livello del terreno con benna ripiegata.

Capacità basata su ISO 7451:2007.

Peso benna con punte per utilizzo normale.

Densità massima del materiale:

- 2.100 kg/m³
- ⊙ 1.800 kg/m³
- ⊖ 1.500 kg/m³
- 1.200 kg/m³
- ◇ 900 kg/m³

Caterpillar raccomanda l'utilizzo di strumenti di lavoro appropriati per massimizzare il valore che i clienti ricevono dai nostri prodotti. L'utilizzo di strumenti di lavoro, incluse le benne, che non rispondono alle specifiche raccomandazioni di Caterpillar in materia di peso, dimensioni, flusso, pressione, ecc. può determinare prestazioni sub-ottimali, incluse (ma non limitate a) riduzioni di produzione, stabilità, affidabilità e durata del componente. L'uso improprio di strumenti di lavoro tali da provocare oscillazione, leveraggio, torsione e/o incastrò di carichi pesanti, causerà la riduzione della vita utile del braccio e del bilanciamento.

GUIDA ALLA GAMMA DELLE ATTREZZATURE

ATTACCO DIRETTO			
Tipo braccio		Braccio mono	
Dimensioni avambraccio		R2.8	R3.2
Martelli idraulici	H140Es	✓	✓
	H140GCs	✓	✓
	H160Es	✓	✓
Multi-System	Ganascia MP324 CC	✓	✓
	Ganascia MP324 D	✓	✓
	Ganascia MP324 P	✓	✓
	Ganascia MP324 S	✓	✓
	Ganascia MP324 TS	✓	✓
	Ganascia MP324 U	✓	✓
	Ganascia MP332 CC	✓	✓
	Ganascia MP332 D	✓	✓
	Ganascia MP332 P	✓	✓
	Ganascia MP332 S	✓	✓
	Ganascia MP332 TS	✓	✓
Frantumatori girevoli	P325	✓	✓
	P335	✓	✓
Frantumatori fissi	P225	✓	✓
	P235	✓	✓
Benne da demolizione e selezione	G325B	✓	✓
	G330	✓	✓
Cesoia	S3035	✓	✓
Compattatori (piastra vibrante)	CVP110	✓	✓
Attacco rapido universale		✓	✓
Attacco rapido dedicato		✓	✓

(continua nella prossima pagina)

SPECIFICHE TECNICHE

GUIDA ALLA GAMMA DELLE ATTREZZATURE

ATTACCO RAPIDO UNIVERSALE			
Tipo braccio		Braccio mono	
Dimensioni avambraccio		R2.8	R3.2
Martelli idraulici	H140Es	✓	✓
	H140GCs	✓	✓
	H160Es	✓	✓
Multi-System	Ganascia MP324 CC	✓	✓
	Ganascia MP324 D	✓	✓
	Ganascia MP324 P	✓	✓
	Ganascia MP324 S	✓	✓
	Ganascia MP324 TS	✓	✓
	Ganascia MP324 U	✓	✓
	Ganascia MP332 CC	✓	
	Ganascia MP332 D	✓	
	Ganascia MP332 P		
	Ganascia MP332 S	✓	
	Ganascia MP332 TS		
	Ganascia MP332 U		
Frantumatori girevoli	P325	✓	✓
	P335		
Frantumatori fissi	P225	✓	✓
	P235		
Benne da demolizione e selezione	G325B	✓	✓
	G330		
Cesoia	S3035	✓	✓
Compattatori (piastra vibrante)	CVP110	✓	✓
Rippers		✓	✓

(continua nella prossima pagina)

GUIDA ALLA GAMMA DELLE ATTREZZATURE

ATTACCO RAPIDO CW45S			
Tipo braccio		Braccio mono	
Dimensioni avambraccio		R2.8	R3.2
Martelli idraulici	H140Es	✓	✓
	H140GCs	✓	✓
	H160Es	✓	✓
Multi-System	Ganascia MP324 CC	✓	✓
	Ganascia MP324 D	✓	✓
	Ganascia MP324 P	✓	✓
	Ganascia MP324 S	✓	✓
	Ganascia MP324 TS	✓	✓
	Ganascia MP324 U	✓	✓
	Ganascia MP332 CC	✓	✓
	Ganascia MP332 D	✓	✓
	Ganascia MP332 P	✓	
	Ganascia MP332 S	✓	✓
	Ganascia MP332 TS		
	Ganascia MP332 U	✓	
Frantumatori girevoli	P325	✓	✓
	P335		
Frantumatori fissi	P225	✓	✓
	P235		
Benne da demolizione e selezione	G325B	✓	✓
	G330	✓	
Cesoia	S3035	✓	✓
Compattatori (piastra vibrante)	CVP110	✓	✓
Rippers		✓	✓

ACCESSORI MONTATI SUL BRACCIO			
Tipo braccio		Braccio mono	
Cesoia	S2090		
	S3050		✓
	S3070		✓

EQUIPAGGIAMENTO DI SERIE E OPZIONALE

EQUIPAGGIAMENTO DI SERIE E OPZIONALE

L'equipaggiamento di serie e opzionale può variare. Consulta il tuo dealer Cat per maggiori dettagli.

MOTORE		
	di Serie	Opzionale
2 modalità selezionabili: Power, Smart	✓	
Selettore di regime minimo one-touch con controllo automatico della velocità motore	✓	
Capacità di raffreddamento a temperature elevate fino a 52 °C	✓	
Ventola idraulica ad inversione	✓	
Capacità di avvio a freddo da -18 °C	✓	
Capacità di avvio a freddo -32 °C		✓
Filtro d'aria a doppio elemento con prefiltro integrato	✓	
Filtro principale a doppio stadio da 4 micron e prefiltro da 10 micron con separatore d'acqua e interruttore del separatore acqua	✓	
Capacità biodiesel fino a B20	✓	

CARRO E STRUTTURE		
	di Serie	Opzionale
Carro lungo e stretto	✓	
Gancio di traino nel telaio di base	✓	
Guida cingoli, tutta la lunghezza		✓
Guida cingoli, in due segmenti	✓	
Protezione inferiore HD	✓	
Protezione motore di traslazione HD	✓	
Cingoli lubrificati con grasso	✓	
Contrappeso da 6,8 ton	✓	
Cingoli a costola tripla da 600 mm		✓

(continua nella prossima pagina)

IMPIANTO IDRAULICO		
	di Serie	Opzionale
SmartBoom™	✓	
Circuito di rigenerazione braccio e avambraccio	✓	
Valvola principale di controllo elettronica	✓	
Modalità Heavy Lift	✓	
Riscaldamento automatico olio idraulico	✓	
Capacità olio idraulico bio	✓	
Circuito ausiliario a doppia direzione combinata con ritorno diretto	✓	
Circuito media pressione	✓	
Circuito di raffreddamento	✓	
Impianto per attacco rapido idraulico		✓

EQUIPAGGIAMENTO DI SERIE E OPZIONALE (continua)

L'equipaggiamento di serie e opzionale può variare. Consulta il tuo dealer Cat per maggiori dettagli.

IMPIANTO ELETTRICO		
	di Serie	Opzionale
Batterie 1.000 CCA senza manutenzione (x2)	✓	
Selettore centralizzato disconnessione elettrica	✓	
Luci scocca, luci SX e DX del braccio, luci della cabina a LED.	✓	

TECNOLOGIA CAT		
	di Serie	Opzionale
Cat Product Link™	✓	
Stop automatico martello	✓	

ASSISTENZA E MANUTENZIONE		
	di Serie	Opzionale
Raggruppamento dei filtri dell'olio motore e del carburante	✓	
Porte per il campionamento programmato dell'olio (S-O-SSM)	✓	
Pronta manutenzione preventiva (QuickEvac™)		✓
Pompa per il rifornimento elettrico con spegnimento automatico		✓

SICUREZZA E PROTEZIONE		
	di Serie	Opzionale
Sistema di sicurezza Caterpillar One Key	✓	
Spazio esterno per stivaggio e porta attrezzi con serratura	✓	
Portiera e sportelli serbatoi carburante e idraulico con serratura	✓	
Scomparto drenaggio carburante con serratura	✓	
Piattaforma di servizio con lastra antiscivolo e viti incassate	✓	
Corrimano e reggimano DX (conformità ISO 2867:2011)	✓	
Clacson/segnale di avvertimento	✓	
Selettore secondario per spegnimento motore a livello del suolo	✓	
Videocamera posteriore e laterale	✓	
Valvola di controllo abbassamento braccio	✓	
Valvola di controllo abbassamento avambraccio	✓	
Visibilità a 360°		✓
FOGS		✓

OPZIONI CABINA	
	Comfort
Protezione antiribaltamento, isolamento acustico di serie	●
Sedile riscaldato con sospensione pneumatica regolabile	●
Console di comando regolabile in altezza, senza attrezzi	●
Console ribaltabile a sinistra	●
Schermo touch-screen ad alta risoluzione da 203 mm (da utilizzare solo con visibilità a 360°)	●
Condizionatore automatico bi-level	●
Jog dial e tasti scorciatoia per controllo monitor	●
Controllo motore con avviamento Keyless	●
Cintura di sicurezza da 51 mm	●
Radio con porte USB e Bluetooth integrato	●
Prese 12V CC (x2)	●
Stivaggio Documenti	●
Alloggiamenti porta bottiglie e bicchieri	●
Finestrino frontale apribile in due parti	●
Tergicristallo radiale superiore con lavavetri	●
Tettuccio apribile in acciaio	●
Luci soffitto e interno cabina a LED	●
Parasole anteriore a rullo	●
Parasole posteriore a rullo	○
Uscita d'emergenza dal finestrino posteriore	●
Tappettino lavabile	●
Luce di segnalazione	●

● Standard ○ A richiesta

FILIALI DI VENDITA, NUOVO E USATO, NOLEGGIO E ASSISTENZA TECNICA



CGT S.p.A.

Direzione Generale: Milano

20090 Vimodrone
S. S. Padana Superiore, 19
tel. 02.274271 - fax 02.27427554

- **ANCONA** tel. **071.727711** - fax 071.7108331
60027 Osimo, Via A. Volta 15
Loc. Aspigo Terme - Zona Ind.le
- **AOSTA** tel. **0165.77481** - fax 0165.765192
11020 Quart, Località Amerique
- **AREZZO** tel. **0575.394.1** - fax 0575.356608
52100 Via P. Calamandrei, 305
- **BARI** tel. **080.5861111** - fax 080.5322179
70026 Modugno, Zona Industriale S.S. 96 km. 118
- **BERGAMO/BRESCIA** tel. **030.657681**
fax 030.6857215 - 25050 Passirano,
Via S. Antonio, 4/B
- **BOLOGNA** tel. **051.6477.1** - fax 051.727450
40012 Calderara di Reno, Via Persicetana, 4
- **BOLZANO** tel. **0471.82451** - fax 0471.824590
39044 Egna, Via degli Artigiani, 14 - Zona Ind.le Sud
- **CAGLIARI** tel. **070.211271** - fax 070.240377
09030 Elmas, Via Sernagiotto, 12
- **CARRARA** tel. **0585.50771** - fax 0585.55296
54031 Avenza, Via Aurelia, angolo Via Carriona
- **CASERTA** tel. **081.500461**
81030 Teverola, Strada Consortile
Stabilimento Vega 3
- **CATANIA** tel. **095.7498111** - fax 095.291047
95121, Zona Industriale V Strada, 16
- **COSENZA** tel. **0984.831611** - fax 0984.402532
87036 Rende, Zona Industriale C.da S. Valentino
- **CUNEO** tel. **0172.63801** - fax 0172.691464
12045 Fossano, Via Torino, 57
- **GENOVA** tel. **010.7236.1** - fax 010.750767
16163, Via Lungo Torrente Secca, 64 rosso
- **LIVORNO** tel. **0586.9440.1** - fax 0586.941606
57017 Stagno, Via Aurelia
- **LIVORNO Marine Power Systems** tel. **0586.880048**
57123, Via Edda Fagni 15/17
- **MILANO** tel. **02.923641** - fax 02.92364430
20061 Carugate, Strada Provinciale 121
- **PADOVA** tel. **049.873371** - fax 049.633509
35030 Sarmeola, Via della Provvidenza, 151
- **PERUGIA** tel. **075.9880124** - fax 075.9880125
06089 Torgiano, Loc. Pontenuovo - Via Kennedy, 3
- **POTENZA** tel. **0971.485519** - fax 0971.485525
85050 Tito Scalo, Zona Industriale di Tito
- **ROMA** tel. **06.82601** - fax 06.8260358
00137, Via Nomentana, 1003
- **TERAMO** tel. **085.946541** - fax 085.9462123
64025 Scerne di Pineto, Via Piane Vomano
- **TORINO** tel. **011.8963511** - fax 011.8963556
10036 Settimo T., Via Leini, 130
- **UDINE** tel. **0432.85071** - fax 0432.853408
33019 Tricesimo, Via S. Giorgio, 15
- **VERCELLI** tel. **0161.2951** - fax 0161.295226
13100, Via Torino, 45
- **VERCELLI Divisione Energia** tel. **0161.290300**
fax 0161.290370 - 13100, Via Ettore Ara, 12
- **VERONA** tel. **045.825041** - fax 045.8201179
37066 Sommacampagna, Via dell'Agricoltura

Dimensioni e specifiche sono soggette a variazione
senza obbligo di preavviso.

Consultate CGT per informazioni dettagliate.

CAT336 GC-032020

www.cgt.it | 800-827134

