

330

ESCAVATORE IDRAULICO



Peso operativo	31.400 (kg)
Motore	Cat® C7.1
Potenza motore ISO 14396	205 (kW)
Profondità massima di scavo	7,09 (m)
Capacità benna standard	1,76 (m³)

CGT 
A TESYA COMPANY

ESCAVATORI NEXT GEN



INCREMENTO DI EFFICIENZA FINO AL 45%¹

Gli escavatori Next Gen offrono tecnologie integrate da fabbrica come il Cat Grade, Assist, Cat Payload e E-Fence che permettono di aumentare l'efficienza operativa fino al 45%.

RIDUZIONE DEI COSTI OPERATIVI FINO AL 15%³

Gli escavatori Next Gen sono stati progettati per ridurre i costi operativi, garantendo il comodo accesso a tutti i componenti della macchina.

RIDUZIONE DI CARBURANTE FINO AL 25%²

La combinazione di pompe idrauliche maggiorate, nuovo sistema di controllo elettroidraulico e raffreddamento dei radiatori consente di ridurre al massimo i consumi.

¹ Incremento di efficienza rispetto ai metodi tradizionali di lavoro

² Rispetto ai precedenti modelli

³ Riduzione dei costi operativi considerando 12.000 ore di lavoro



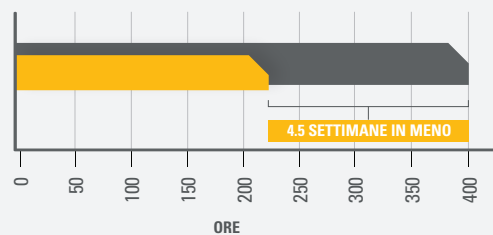
TECNOLOGIE CAT CONNECT

LAVORO PIÙ VELOCE
CON LA MASSIMA PRECISIONE

Le tecnologie **CAT CONNECT** a bordo della macchina consentono all'operatore di effettuare tutte le operazioni con maggiore sicurezza, velocità e precisione.

Risultato? Maggiore produttività con bassi costi.

45% DI GUADAGNO DI TEMPO
con l'utilizzo delle tecnologie.



ANNO PRECEDENTE:

- **UTILIZZANDO METODO DI LIVELLAMENTO TRADIZIONALE**
con tracciamenti e verifiche 400 h/anno

ANNO IN CORSO:

- **UTILIZZANDO ESCAVATORE NEXT GEN**
con tecnologie integrate 220 h/anno



EFFICIENZA OPERATIVA FINO AL 45% CON TECNOLOGIE CAT CONNECT

STANDARD E SEMPLICE DA UTILIZZARE



CAT GRADE 2D

Il sistema Cat GRADE CONTROL 2D consente di inserire i valori previsti di quota e pendenza in modo da ottenere in tempo reale informazioni sulla posizione della benna sul monitor in cabina. Utilizzando il Cat Grade Control 2D si possono realizzare scavi o riempimenti alla profondità e/o pendenza prevista, riducendo la necessità e i costi impliciti nell'uso di un tradizionale inclinometro. Il sistema inoltre garantisce una maggiore sicurezza del sito di lavoro e consente il completamento delle attività in tempi più brevi con un minor numero di cicli e un notevole risparmio dei consumi.



CAT PAYLOAD

Il sistema di pesatura Cat PAYLOAD integrato da fabbrica sulla macchina consente all'operatore di controllare il carico della benna e del camion direttamente dal monitor in cabina. Utilizzando questa tecnologia si massimizza l'efficienza evitando viaggi non a pieno carico o sovraccarichi.



ASSIST

AUTO

La funzionalità ASSIST automatizza alcuni movimenti della macchina. Ci sono diverse funzioni che possono essere utilizzate dall'operatore:

- + GRADE ASSIST: mantiene costante la pendenza definita da utilizzare insieme al Cat Grade Control 2D.
- + BUCKET ASSIST: mantiene costante l'angolazione della benna.
- + BOOM ASSIST: previene il sollevamento della macchina garantendo sempre la massima stabilità.
- + SWING ASSIST: arresta automaticamente la rotazione della macchina nel punto predefinito dall'operatore.

CAT GRADE 3D - OPTIONAL

Su tutti gli escavatori Next Gen è possibile installare anche il sistema Cat GRADE CONTROL 3D per gestire progetti complessi e connettere la macchina ai sistemi gestionali aziendali.

TECNOLOGIA CAT LINK

GESTIONE DA REMOTO DEL PARCO MACCHINE

Le tecnologie **CAT LINK** aiutano a gestire il cantiere attraverso i dati generati dal parco macchine e fruibili attraverso piattaforma web e mobile.



PRODUCT LINK™

Il Product Link™, completamente integrato nella macchina, comunica le informazioni essenziali, tra cui la posizione, le ore di funzionamento, il consumo di combustibile, produttività, i tempi di inattività e i codici di evento e diagnostici.



VISIONLINK®

Il facile accesso ai dati del Product Link tramite l'interfaccia utente online VisionLink può aiutare a controllare le prestazioni della macchina o del parco macchine. È possibile utilizzare queste informazioni per prendere decisioni tempestive, aumentando l'efficienza e la produttività nel cantiere, con conseguente riduzione dei costi.



I servizi da remoto sono una suite di tecnologie che ti aiuterà a migliorare l'efficienza in cantiere.

La risoluzione dei problemi da remoto consente al rivenditore Cat di eseguire test diagnostici sulla macchina connessa in remoto, individuando i potenziali problemi mentre la macchina sta lavorando. La risoluzione dei problemi da remoto assicura che i tecnici arrivino con i ricambi e gli strumenti giusti fin da subito, risparmiando tempo e denaro grazie all'eliminazione della necessità di ulteriori viaggi.

L'aggiornamento da remoto aggiorna il software di bordo senza che sia necessaria la presenza di un tecnico, riducendo potenzialmente i tempi di aggiornamento fino al 50%. Puoi avviare l'aggiornamento quando ti è più comodo, aumentando l'efficienza operativa complessiva.

NUOVA CABINA CONFORTEVOLE E PRATICA

MASSIMA PRODUTTIVITÀ DURANTE L'INTERA GIORNATA



CABINA CERTIFICATA ROPS

La cabina ROPS contribuisce a garantire il comfort dell'operatore grazie a particolari supporti viscosi e allo speciale rivestimento e tenuta del tetto che riducono le vibrazioni e i rumori non necessari. Gli operatori apprezzeranno la tranquillità e il comfort della nuova cabina.

VISIBILITÀ

Le telecamere completamente integrate consentono all'operatore un'ottima visibilità, grazie anche alla telecamera 360°, standard su questo modello.

ACCESSO, CONNETTIVITÀ, SPAZIO

Radio Bluetooth integrata, prese di alimentazione per la ricarica di dispositivi elettronici quali lettori MP3, telefoni cellulari e tablet.

I vani portaoggetti sono posizionati nelle console anteriore, posteriore e laterale della cabina. Nel porta bevande trova posto anche una tazza grande, mentre il ripiano dietro il sedile offre spazio per riporre portavivande o cassette degli attrezzi di grandi dimensioni.



MONITOR TOUCH SCREEN

La maggior parte delle impostazioni della macchina possono essere gestite tramite il monitor touchscreen ad alta risoluzione da 254 mm/10 pollici, con 42 lingue e con ottima visibilità dal sedile.



NUOVO SMART MODE

La nuova modalità Smart regola automaticamente il motore e la potenza idraulica per la massima efficienza in termini di consumo del carburante: meno potenza per attività quali la rotazione e maggiore potenza per lo scavo. Gli operatori possono impostare e memorizzare le preferenze delle modalità di lavoro utilizzando il proprio ID operatore.



JOYSTICKS PROGRAMMABILI

Le funzioni dei joysticks possono essere personalizzate attraverso il monitor. È possibile impostare il joystick e la risposta in base alle preferenze dell'operatore. Tutte le preferenze impostate vengono salvate con l'ID operatore e ripristinate al momento dell'accesso.



ACCENSIONE CON UN TASTO

Gli escavatori Next Gen utilizzano un pulsante senza chiave per avviare il motore. Questo permette di limitare e tracciare gli accessi alla macchina e aumentare la sicurezza utilizzando i codici ID operatore. I codici possono essere inseriti manualmente, tramite una chiave Bluetooth opzionale o un'applicazione da smartphone.

SICUREZZA

ATTENZIONE ALLE PERSONE E ALLE MACCHINE

Grazie alle nuove tecnologie installate sulle macchine è garantita la massima sicurezza sia alle persone in prossimità dell'escavatore, sia alla macchina stessa. Il nuovo design, inoltre, permette di effettuare i controlli giornalieri da terra senza dover salire sui cingoli e sul cofano.

LIFT ASSIST*

La funzione Lift Assist fornisce informazioni in tempo reale sul carico sollevato dalla macchina, assicurando massima sicurezza.

SECURE START

Utilizza il codice PIN, la chiave Bluetooth opzionale o lo smartphone per abilitare il pulsante di accensione.

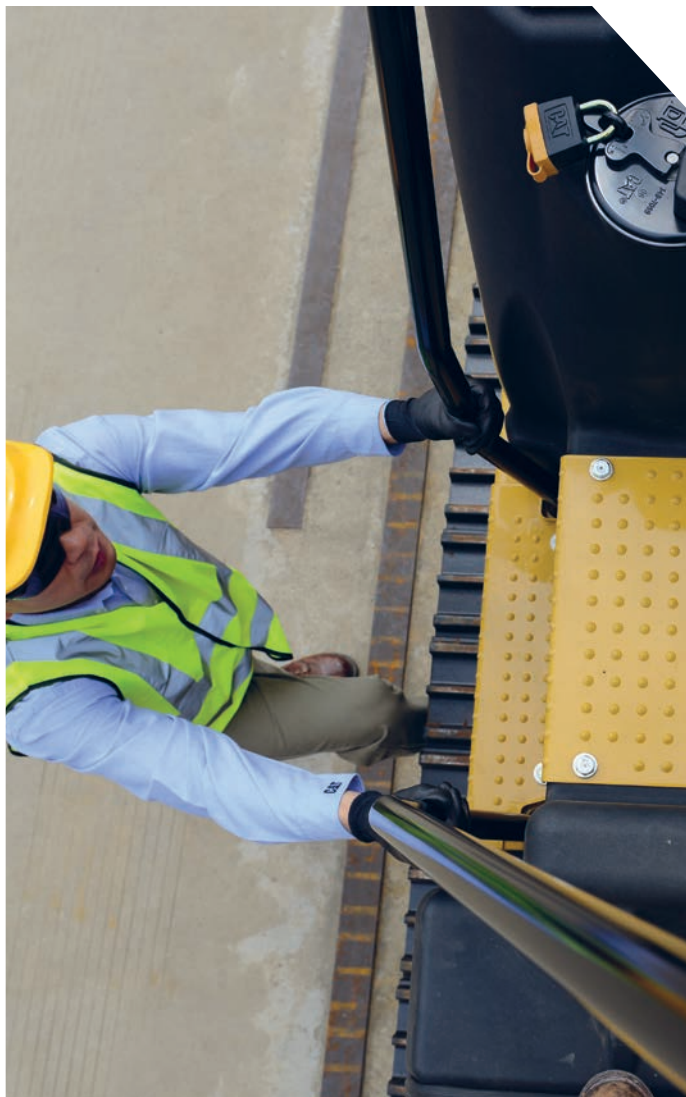
PIATTAFORMA DI ACCESSO SUPERIORE

Nuovo accesso alla piattaforma superiore della macchina, semplice e sicuro; gli scalini di accesso alla piattaforma di servizio sono antiscivolo per evitare cadute.

MANUTENZIONE GIORNALIERA

Ogni controllo giornaliero può essere effettuato da terra per una manutenzione veloce, facile e in sicurezza. I punti di controllo includono il livello olio motore, il separatore di acqua dal carburante, il serbatoio del carburante e gli scarichi dei sedimenti e il controllo del livello del liquido del sistema di raffreddamento.

*Presente solo con braccio MONO





PROTEZIONE IN
TUTTE LE DIREZIONI



PARETE LATERALE



MURO FRONTALE



PROTEZIONE CABINA



TETTO



PAVIMENTO

TECNOLOGIA 2D E-FENCE

Il nuovo sistema standard E-Fence 2D vincola automaticamente la macchina entro i limiti imposti. Con accuratezza di fermata di almeno 15 cm dal piano di riferimento, il sistema evita imprevisti riducendo gli incidenti in opera. Il sistema è facilmente configurabile dal touch screen, programmando anche i joysticks.



**RIDUZIONE COSTI OPERATIVI
FINO AL 15%**

Gli escavatori Next Gen sono stati progettati per ridurre la manutenzione ordinaria e migliorare l'accesso a tutti i componenti della macchina:

- + Nuovi filtri carburante e filtro aria, entrambi con vita utile raddoppiata rispetto ai filtri precedenti.
- + Nuovi filtri idraulici in grado di garantire più pulizia e con una durata di servizio maggiore.
- + Nuovo sistema elettroidraulico che elimina la necessità del filtro di pilotaggio e relativi tubi.
- + Nuove ventole di raffreddamento reversibili ad alta efficienza.



100% AUMENTO
DELLA DURATA
DI SERVIZIO

NUOVO
FILTRO
DELL'ARIA

MASSIMA VERSATILITÀ

Gli escavatori Next Gen sono eccezionalmente versatili e consentono la massima produttività utilizzando le diverse attrezzature CAT, studiate appositamente per queste macchine.

BENNA



BENNA MORDENTE DA SELEZIONE O DEMOLIZIONE



MARTELLLO IDRAULICO



MULTISYSTEM



ATTACCO RAPIDO DEDICATO O UNIVERSALE



RIPPER



FRANTUMATORE FISSO O GIREVOLE



CESOIA



COMPATTATORE



SPECIFICHE TECNICHE

MOTORE

Modello motore	Cat® C7.1
Potenza netta – ISO 9249	203,7 kW / 273 hp
Potenza lorda – ISO 14396/SAE J1995	205 kW / 275 hp
Alesaggio	105 mm
Corsa	135 mm
Cilindrata	7,01 l
<ul style="list-style-type: none"> • Soddisfa gli standard EU Stage V per le emissioni. • Consigliato per l'utilizzo fino a 4.500 m di altitudine, con perdita di potenza del motore oltre i 3.000 m slm. • La potenza netta pubblicata è la potenza disponibile al volante quando il motore è dotato di ventola, filtro dell'aria, marmitta e alternatore. • Rilevazione a 2.200 giri/min. 	

IMPIANTO DI ARIA CONDIZIONATA

- L'impianto di aria condizionata contiene gas refrigerante fluorurato ad effetto serra R134a (Potenziale riscaldamento globale = 1.430).
- L'impianto contiene 0,85 kg di refrigerante con un equivalente in CO₂ pari a 1.216 tonnellate metriche.

ROTAZIONE

Velocità di rotazione	11,50 giri/min
Coppia di rotazione	110 kN·m

PESI

Peso operativo – Carro lungo e stretto	31.400 kg
<ul style="list-style-type: none"> • Carro lungo e stretto, braccio mono, avambraccio R3.2 m, benna HD da 1,76 m³, pattini a costola tripla da 600 mm e contrappeso da 6.700 kg. 	

CINGOLI

Larghezza pattini	600 mm
Numero di pattini (per ogni lato)	50
Numero di rulli inferiori (per lato)	9
Numero di rulli superiori (per lato)	2

TRASMISSIONE

Pendenza massima	35°/70%
Velocità massima di marcia	5,3 km/h
Sforzo massimo di trazione alla sbarra	248 kN

IMPIANTO IDRAULICO

Impianto principale – Flusso massimo	560 l/min (280 × 2 pompe)
Pressione massima – Attrezzatura – Normale	35.000 kPa
Pressione massima – Traslazione	35.000 kPa
Pressione massima – Attrezzatura – Heavy Lift	38.000 kPa
Pressione massima – Rotazione	29.800 kPa
Cilindro braccio – Alesaggio	140 mm
Cilindro braccio – Corsa	1.407 mm
Cilindro avambraccio – Alesaggio	150 mm
Cilindro avambraccio – Corsa	1.646 mm
Cilindro benna – Alesaggio	135 mm
Cilindro benna – Corsa	1.156 mm

CAPACITÀ DI RIFORNIMENTO

Capienza del serbatoio del carburante	474 l
Sistema di raffreddamento	25 l
Olio motore	25 l
Riduttore di rotazione	10 l
Riduttore finale (ciascuno)	5,5 l
Impianto idraulico (incluso serbatoio)	310 l
Serbatoio idraulico	147 l
Serbatoio DEF	41 l

STANDARD

Freni	ISO 10265:2008
Cabina/Struttura Fogs	ISO 10262:1998
Cabina/Struttura Rops	ISO 12117-2:2008

PRESTAZIONI ACUSTICHE

ISO 6395:2008 (esterno)	103 dB (A)
ISO 6396:2008 (interno cabina)	70 dB (A)
<ul style="list-style-type: none"> • Può essere necessario indossare protezione acustica quando si opera su una piattaforma operatore aperta o in cabina (se la manutenzione non viene effettuata correttamente oppure se porte/finestrini sono aperti) per periodi prolungati o in un ambiente rumoroso. 	

PESI OPERATIVI E PRESSIONI AL SUOLO

	Pattini a costola tripla da 600 mm		Pattini a costola tripla HD da 600 mm	
	Peso kg	Pressione al suolo kPa	Peso kg	Pressione al suolo kPa
Macchinario base con contrappeso da 6.700 kg e carro lungo e stretto				
Braccio mono + avambraccio R3.2CB2 + Benna HD da 1,76 m ³	31.400	60	31.600	60
Braccio mono + avambraccio R2.65CB2 + Benna HD da 1,76 m ³	31.300	60	31.500	60
Braccio VA + avambraccio R2.65CB2 + Benna HD da 1,76 m ³	32.600	60	32.800	60

Tutti i pesi operativi includono il serbatoio carburante al 90% e un operatore di 75 kg.

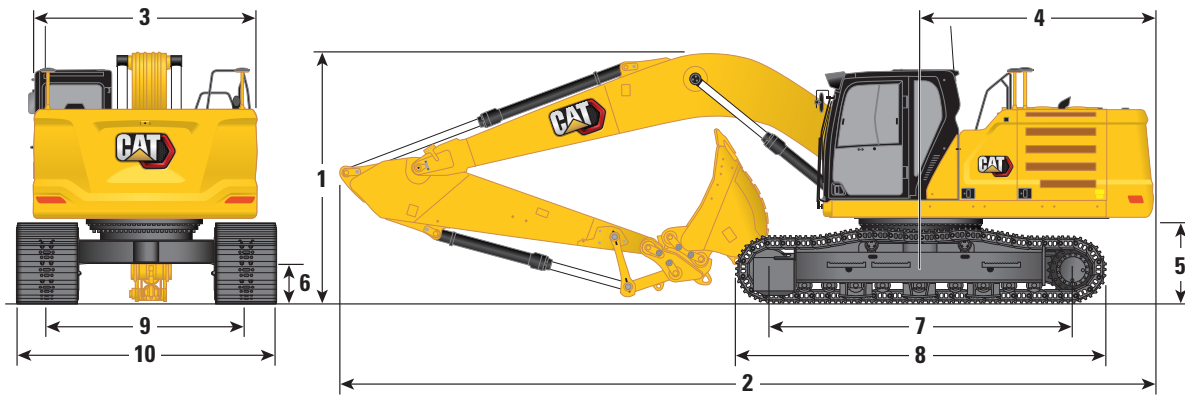
PESO COMPONENTI PRINCIPALI

	kg
Macchinario base (contrappeso da 6.700 kg, telaio superiore, carro lungo e stretto con rulli HD) con cilindri della benna e un peso incluso pari al 90% del serbatoio più 75 kg dell'operatore.	21.180
Cingoli:	
Pattini 600 mm tripla costola HD	3.830
Cilindri braccio monoblocco	490
Peso serbatoio carburante al 90% e operatore di 75 kg	460
Contrappeso:	
Contrappeso 6.700 kg	6.700
Carro:	
Carro lungo e stretto con rulli HD	6.580
Braccio (inclusi tubazioni, perni, cilindro avambraccio):	
Braccio mono 6,15 m	2.310
Braccio VA (3,0 m + 3,3 m)	3.610
Avambracci (inclusi tubazioni, perni, cilindro benna, leverismo benna):	
Avambraccio R3.2CB2	1.470
Avambraccio R2.65CB2	1.370
Benne:	
1,76 m ³ HD, bielle di collegamento CB	1.350
1,76 m ³ GD, bielle di collegamento CB	1.090

SPECIFICHE TECNICHE

DIMENSIONI

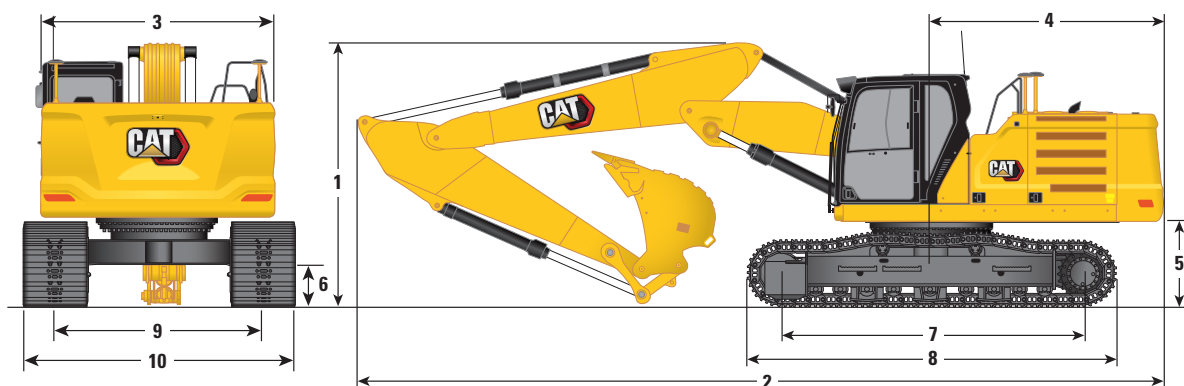
Tutte le dimensioni sono approssimate e possono variare in base alla scelta della benna.



Carro	Carro lungo e stretto	
Opzioni braccio	Braccio mono 6,15 m	
Opzioni avambraccio	Avambraccio	
	R3.2CB2	R2.65CB2
1 Altezza macchina:		
Altezza cabina	3.060 mm	3.060 mm
Altezza protezione caduta materiali	3.200 mm	3.200 mm
Altezza corrimano	3.060 mm	3.060 mm
Con braccio/avambraccio/benna installati	3.400 mm	3.450 mm
Con braccio/avambraccio installati	3.280 mm	3.280 mm
Con braccio installato	3.060 mm	3.060 mm
2 Lunghezza Macchina:		
Con braccio/avambraccio/benna installati	10.420 mm	10.420 mm
Con braccio/avambraccio installati	10.420 mm	10.420 mm
Con braccio installato	9.230 mm	9.230 mm
3 Larghezza telaio superiore senza passerelle	2.940 mm	2.940 mm
4 Raggio di rotazione posteriore	3.130 mm	3.130 mm
5 Distanza del contrappeso da terra	1.120 mm	1.120 mm
6 Distanza libera da terra	490 mm	490 mm
7 Lunghezza al centro dei rulli	3.990 mm	3.990 mm
8 Lunghezza cingoli	4.860 mm	4.860 mm
9 Carreggiata – Estesa	2.390 mm	2.390 mm
Larghezza carreggiata:		
Pattini 600 mm	2.390 mm	2.390 mm
10 Larghezza carro (con scaletta/senza scaletta):		
Pattini 600 mm	2.990 mm	2.990 mm
Tipo di benna	HD	HD
Capacità benna	1,76 m ³	1,76 m ³
Raggio al dente della benna	1.660 mm	1.660 mm

DIMENSIONI

Tutte le dimensioni sono approssimate e possono variare in base alla scelta della benna.

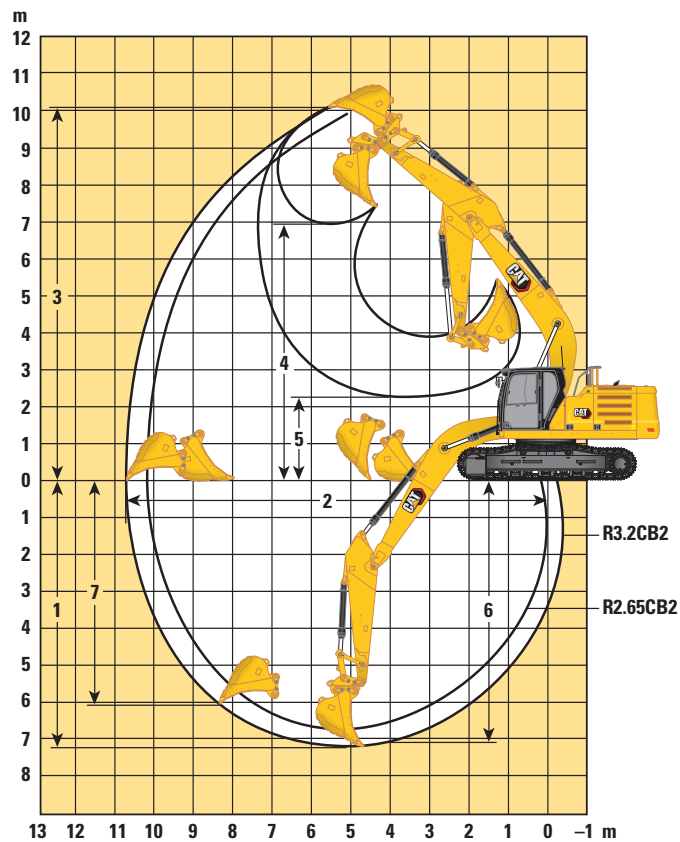


Carro	Carro lungo e stretto	
Opzioni braccio	Braccio VA 3,0 + 3,3 m	
Opzioni avambraccio	Avambraccio	
	R3.2CB2	R2.65CB2
1 Altezza macchina:		
Altezza cabina	3.060 mm	3.060 mm
Altezza protezione caduta materiali	3.200 mm	3.200 mm
Altezza corrimano	3.060 mm	3.060 mm
Con braccio/avambraccio/benna installati	3.330 mm	3.370 mm
Con braccio/avambraccio installati	3.100 mm	3.140 mm
Con braccio installato	3.060 mm	3.060 mm
2 Lunghezza Macchina:		
Con braccio/avambraccio/benna installati	10.520 mm	10.520 mm
Con braccio/avambraccio installati	10.520 mm	10.520 mm
Con braccio installato	9.350 mm	9.350 mm
3 Larghezza telaio superiore senza passerelle	2.940 mm	2.940 mm
4 Raggio di rotazione posteriore	3.130 mm	3.130 mm
5 Distanza del contrappeso da terra	1.120 mm	1.120 mm
6 Distanza libera da terra	490 mm	490 mm
7 Lunghezza al centro dei rulli	3.990 mm	3.990 mm
8 Lunghezza cingoli	4.860 mm	4.860 mm
9 Carreggiata – Estesa	2.390 mm	2.390 mm
10 Larghezza carro (con scaletta/senza scaletta):		
Pattini 600 mm	2.990 mm	2.990 mm
Tipo di benna	HD	HD
Capacità benna	1,54 m ³	1,54 m ³
Raggio al dente della benna	1.658 mm	1.658 mm

SPECIFICHE TECNICHE

DIAGRAMMA DI LAVORO

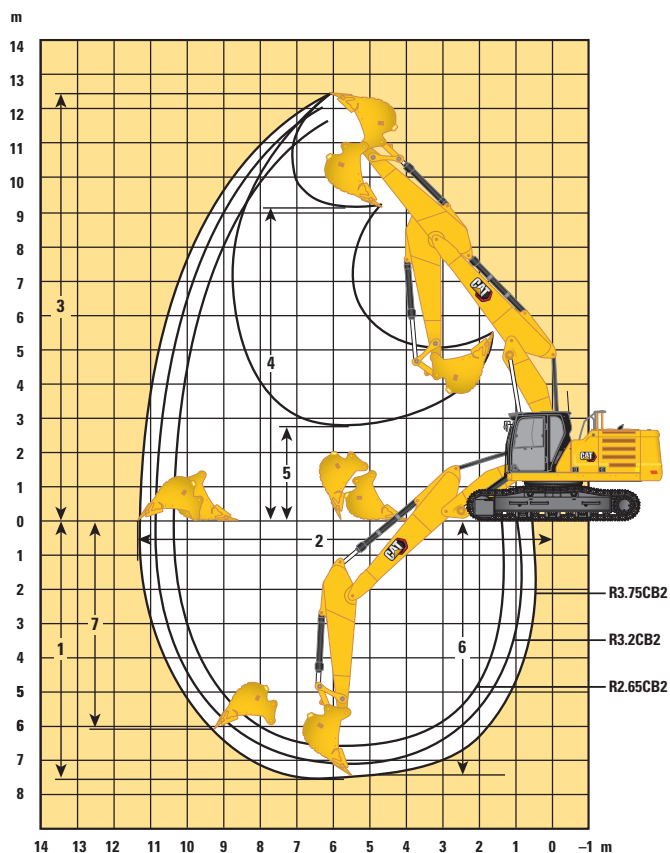
Tutte le dimensioni sono approssimate e possono variare in base alla scelta della benna.



Carro	Carro lungo e stretto	
Opzioni braccio	Braccio mono 6,15 m	
Opzioni avambraccio	Avambraccio	
	R3.2CB2	R2.65CB2
1 Profondità massima di scavo	7.240 mm	6.690 mm
2 Sbraccio massimo a terra	10.680 mm	10.210 mm
3 Altezza massima di taglio	10.030 mm	9.920 mm
4 Altezza massima di carico	6.950 mm	6.800 mm
5 Altezza minima di carico	2.300 mm	2.850 mm
6 Profondità massima di taglio per fondo piatto da 2.440 mm	7.090 mm	6.520 mm
7 Profondità massima di scavo parete verticale	6.010 mm	5.700 mm
Forza di scavo della benna (ISO)	179 kN	179 kN
Forza di scavo dell'avambraccio (ISO)	126 kN	145 kN
Tipo di benna	HD	HD
Capacità benna	1,76 m ³	1,76 m ³
Raggio al dente della benna	1.660 mm	1.660 mm

DIAGRAMMA DI LAVORO

Tutte le dimensioni sono approssimate e possono variare in base alla scelta della benna.

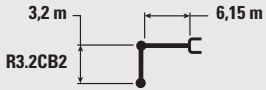
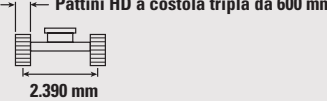


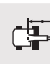

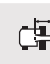

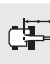


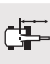





Carro	Carro lungo e stretto	
Opzioni braccio	Braccio VA 3,0 + 3,3 m	
Opzioni avambraccio	Avambraccio	
	R3.2CB2	R2.65CB2
1 Profondità massima di scavo	7.020 mm	6.500 mm
2 Sbraccio massimo a terra	10.860 mm	10.380 mm
3 Altezza massima di taglio	12.040 mm	11.720 mm
4 Altezza massima di carico	8.740 mm	8.410 mm
5 Altezza minima di carico	3.260 mm	3.860 mm
6 Profondità massima di taglio per fondo piatto da 2.440 mm	6.920 mm	6.400 mm
7 Profondità massima di scavo parete verticale	5.540 mm	5.110 mm
Forza di scavo della benna (ISO)	179 kN	179 kN
Forza di scavo ell'avambraccio (ISO)	126 kN	145 kN
Tipo di benna	HD	HD
Capacità benna	1,54 m ³	1,54 m ³
Raggio al dente della benna	1.660 mm	1.660 mm

SPECIFICHE TECNICHE


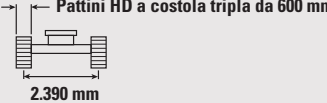


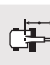

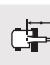



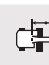

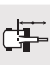
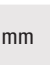

CAPACITÀ DI SOLLEVAMENTO DEL BRACCIO MONO – CONTRAPPESO: 6.700 KG – SENZA BENNA, SOLLEVAMENTO POTENZIATO ATTIVO

Carro lungo e stretto

																
		1.500 mm		3.000 mm		4.500 mm		6.000 mm		7.500 mm		9.000 mm				
															mm	
7.500 mm	kg													*5.600	*5.600	7.280
6.000 mm	kg									*7.900	5.850			*5.350	5.000	8.240
4.500 mm	kg							*9.250	8.000	*8.400	5.700			*5.300	4.400	8.830
3.000 mm	kg					*14.250	11.500	*10.800	7.600	9.150	5.550	*6.500	4.200	*5.450	4.100	9.140
1.500 mm	kg					*17.000	10.800	*12.300	7.300	8.950	5.350	6.850	4.150	*5.800	4.000	9.190
0 mm	kg					*18.300	10.500	12.300	7.050	8.800	5.200			*6.350	4.100	8.990
- 1.500 mm	kg	*6.950	*6.950	*10.950	*10.950	*18.250	10.400	12.150	6.950	8.700	5.150			7.300	4.350	8.520
- 3.000 mm	kg	*12.500	*12.500	*17.650	*17.650	*17.150	10.450	12.200	6.950	8.750	5.200			8.400	5.000	7.730
- 4.500 mm	kg			*19.900	*19.900	*14.600	10.650	*10.800	7.100					*9.500	6.450	6.510

CAPACITÀ DI SOLLEVAMENTO DEL BRACCIO MONO – CONTRAPPESO: 6.700 KG – SENZA BENNA, SOLLEVAMENTO POTENZIATO ATTIVO

Carro lungo e stretto

															
		3.000 mm		4.500 mm		6.000 mm		7.500 mm							
														mm	
7.500 mm	kg											*7.300	6.950	6.680	
6.000 mm	kg							*8.900	8.150	*8.350	5.750	*6.900	5.500	7.710	
4.500 mm	kg					*12.300	12.050	*10.050	7.900	*8.950	5.650	*6.800	4.800	8.340	
3.000 mm	kg					*15.550	11.300	*11.500	7.550	9.100	5.500	*6.950	4.450	8.670	
1.500 mm	kg					*16.900	10.700	12.500	7.250	8.950	5.350	7.200	4.350	8.720	
0 mm	kg					*18.000	10.500	12.300	7.050	8.850	5.250	7.400	4.450	8.510	
- 1.500 mm	kg	*10.650	*10.650	*18.000	10.500	12.250	7.000	8.800	5.250	8.050	4.800	8.050	4.800	8.010	
- 3.000 mm	kg	*19.950	*19.950	*16.400	10.600	12.300	7.050			9.500	5.650	9.500	5.650	7.170	
- 4.500 mm	kg			*13.100	10.900							*9.550	7.650	5.820	



ISO 10567



* Indica che il carico è limitato dalla capacità di sollevamento idraulico piuttosto che dal carico di ribaltamento. I carichi sono conformi agli standard ISO 10567:2007 per la capacità di sollevamento degli escavatori. Non superano l'87% della capacità di sollevamento idraulico o il 75% del carico di ribaltamento. Il peso di tutti gli accessori di sollevamento deve essere sottratto alle capacità di sollevamento di cui sopra. Le capacità di sollevamento si basano sulla macchina posizionata su superficie di appoggio solida e uniforme. L'uso di un punto di fissaggio per strumenti di lavoro per movimentare/solevare oggetti, potrebbe influenzare negativamente le prestazioni di sollevamento della macchina.

La capacità di sollevamento rimane entro il $\pm 5\%$ per tutte le piastre per cingoli disponibili.

Fare sempre riferimento al Manuale per il Funzionamento e la Manutenzione per informazioni specifiche sul prodotto.

CAPACITÀ DI SOLLEVAMENTO DEL BRACCIO VA – CONTRAPPESO: 6.700 KG – SENZA BENNA, SOLLEVAMENTO POTENZIATO ATTIVO

Carro lungo e stretto

		3.000 mm		4.500 mm		6.000 mm		7.500 mm		9.000 mm				mm
9.000 mm	kg					*6.550	*6.550					*6.250	*6.250	6.070
7.500 mm	kg					*8.350	*8.350					*5.600	*5.600	7.500
6.000 mm	kg			*8.600	*8.600	*9.050	8.200	*8.300	5.650			*5.300	4.600	8.430
4.500 mm	kg	*21.650	*21.650	*13.800	12.150	*10.850	7.800	*8.600	5.500	*5.300	4.000	*5.250	4.000	9.010
3.000 mm	kg			*16.800	11.050	*12.250	7.300	9.000	5.250	6.750	3.950	*5.350	3.700	9.310
1.500 mm	kg			*17.700	10.150	12.300	6.850	8.700	5.000	6.600	3.800	*5.650	3.600	9.360
0 mm	kg			*16.900	9.700	11.900	6.550	8.500	4.800	6.550	3.750	*6.200	3.650	9.170
- 1.500 mm	kg	*9.650	*9.650	*14.850	9.650	*11.600	6.400	8.400	4.750			*6.750	3.900	8.710
- 3.000 mm	kg			*11.650	9.750	*9.350	6.450	*6.800	4.800			*5.750	4.500	7.940

CAPACITÀ DI SOLLEVAMENTO DEL BRACCIO VA – CONTRAPPESO: 6.700 KG – SENZA BENNA, SOLLEVAMENTO POTENZIATO ATTIVO

Carro lungo e stretto

		4.500 mm		6.000 mm		7.500 mm							
9.000 mm	kg	*10.700	*10.700							*8.500	*8.500		5.290
7.500 mm	kg	*10.250	*10.250	*10.200	8.250					*7.350	6.500		6.890
6.000 mm	kg	*11.100	*11.100	*10.700	8.100	*8.850	5.650			*6.900	5.150		7.890
4.500 mm	kg	*15.750	11.950	*11.600	7.750	*9.100	5.500			*6.800	4.450		8.510
3.000 mm	kg	*17.600	10.850	12.750	7.300	9.050	5.300			*6.950	4.100		8.830
1.500 mm	kg	*13.100	10.150	12.300	6.900	8.800	5.100			6.850	4.000		8.880
0 mm	kg	*15.100	9.900	12.050	6.650	8.650	4.950			7.050	4.100		8.680
- 1.500 mm	kg	*13.800	9.900	*11.150	6.600	*8.500	4.900			*6.950	4.400		8.190
- 3.000 mm	kg	*10.200	10.050	*8.400	6.700					*5.900	5.250		7.270



ISO 10567



* Indica che il carico è limitato dalla capacità di sollevamento idraulico piuttosto che dal carico di ribaltamento. I carichi sono conformi agli standard ISO 10567:2007 per la capacità di sollevamento degli escavatori. Non superano l'87% della capacità di sollevamento idraulico o il 75% del carico di ribaltamento. Il peso di tutti gli accessori di sollevamento deve essere sottratto alle capacità di sollevamento di cui sopra. Le capacità di sollevamento si basano sulla macchina posizionata su superficie di appoggio solida e uniforme. L'uso di un punto di fissaggio per strumenti di lavoro per movimentare/sovrare oggetti, potrebbe influenzare negativamente le prestazioni di sollevamento della macchina.

La capacità di sollevamento rimane entro il ± 5% per tutte le piastre per cingoli disponibili.

Fare sempre riferimento al Manuale per il Funzionamento e la Manutenzione per informazioni specifiche sul prodotto.

SPECIFICHE TECNICHE

SPECIFICHE E COMPATIBILITÀ DELLE BENNE									
Carro						Lungo e stretto			
Contrappeso						6,7 ton			
	Leverismo	Larghezza	Capacità	Peso	Riempimento	Braccio mono		Braccio VA	
		mm	m ³	kg	%	R2.65	R3.2	R2.65	R3.2
SENZA ATTACCO RAPIDO									
Impieghi generali (GD)	CB	750	0,71	731	100	●	●	●	●
	CB	1.050	1,12	865	100	●	●	●	●
	CB	1.200	1,33	928	100	●	●	●	●
	CB	1.350	1,54	1.011	100	●	●	●	⊙
	CB	1.500	1,76	1.075	100	●	⊙	⊙	⊖
Impieghi gravosi (HD)	CB	1.350	1,54	1.147	100	●	⊙	⊙	⊖
	CB	1.500	1,76	1.245	100	⊙	⊖	⊖	○
Impieghi pesanti (SD)	CB	1.350	1,56	1.239	90	●	●	●	⊙
Carico massimo con attacco diretto (carico utile + benna)					kg	4.610	4.200	4.105	3.738
CON ATTACCO RAPIDO UNIVERSALE									
Impieghi generali (GD)	CB	750	0,71	731	100	●	●	●	●
	CB	1.050	1,12	865	100	●	●	●	●
	CB	1.200	1,33	928	100	●	●	⊙	⊙
	CB	1.350	1,54	1.011	100	⊙	⊙	⊖	⊖
	CB	1.500	1,76	1.075	100	⊖	⊖	⊖	⊖
Impieghi gravosi (HD)	CB	1.350	1,54	1.147	100	⊙	⊖	⊖	○
	CB	1.500	1,76	1.245	100	⊖	○	○	◇
Impieghi pesanti (SD)	CB	1.350	1,56	1.239	90	●	⊙	⊖	○
Carico massimo con attacco rapido universale (carico utile + benna)					kg	4.084	3.674	3.579	3.212
CON ATTACCO RAPIDO CW-45S									
Impieghi generali (GD)	CB	750	0,71	693	100	●	●	●	●
	CB	1.350	1,54	1.009	100	●	⊙	⊙	⊖
	CB	1.500	1,76	1.074	100	⊙	⊖	⊖	○
	CB	1.050	1,12	948	100	●	●	●	●
	CB	1.350	1,54	1.144	100	⊙	⊙	⊖	○
	CB	1.500	1,76	1.243	100	⊖	⊖	○	○
	CB	1.650	1,97	1.316	100	⊖	○	○	◇
Carico massimo con attacco rapido dedicato (carico utile + benna)					kg	4.205	3.795	3.700	3.333

I carichi sono conformi agli standard EN474-5:2006 + A3:2013 per gli escavatori, non superano l'87% della capacità di sollevamento idraulico o il 75% della capacità di ribaltamento con collegamento anteriore completamente esteso a livello del terreno con benna ripiegata.

Capacità basata su ISO 7451:2007.

Peso benna con punte per utilizzo normale.

Densità massima del materiale:

- 2.100 kg/m³
- ⊙ 1.800 kg/m³
- ⊖ 1.500 kg/m³
- 1.200 kg/m³
- ◇ 900 kg/m³

Caterpillar raccomanda l'utilizzo di strumenti di lavoro appropriati per massimizzare il valore che i clienti ricevono dai nostri prodotti. L'utilizzo di strumenti di lavoro, incluse le benne, che non rispondono alle specifiche raccomandazioni di Caterpillar in materia di peso, dimensioni, flusso, pressione, ecc. può determinare prestazioni sub-ottimali, incluse (ma non limitate a) riduzioni di produzione, stabilità, affidabilità e durata del componente. L'uso improprio di uno strumento di lavoro tale da provocare oscillazione, leverage, torsione e/o incastro di carichi pesanti, causerà la riduzione della vita utile del braccio e del bilanciante.

GUIDA ALLA GAMMA DELLE ATTREZZATURE

Carro		Lungo e stretto			
Contrappeso		6,7 ton			
Tipo braccio		Braccio mono		Braccio VA	
Lunghezza avambraccio		2,65 m	3,20 m	2,65 m	3,20 m
Martelli idraulici	H130 S	✓	✓	✓	✓
	H140 S	✓	✓	✓	✓
Multi-System	Ganascia MP324 CC	✓	✓	✓	✓
	Ganascia MP324 D	✓	✓	✓	✓
	Ganascia MP324 P	✓	✓	✓	✓
	Ganascia MP324 S	✓	✓	✓	✓
	Ganascia MP324 TS	✓	✓	✓	✓
	Ganascia MP324 U	✓	✓	✓	✓
Frantumatore fisso	P224	✓	✓	✓	✓
Frantumatore girevole	P324	✓	✓	✓	✓
Benna da demolizione e selezione	G324	✓	✓	✓	✓
	G324 WH	✓	✓	✓	✓
	G332	✓	✓	✓	✓
Compattatori	CVP110	✓	✓	✓	✓
Cesoia	S3025	✓	✓	✓	✓
	S3035	✓		✓	✓
Benne bivalve	CTV15	✓	✓	✓	✓
	CTV20	✓	✓		
Attacco rapido universale		✓	✓	✓	✓
Attacco rapido dedicato CW		✓	✓	✓	✓

*Montaggio su braccio

EQUIPAGGIAMENTO DI SERIE E OPZIONALE

L'equipaggiamento di serie e opzionale può variare. Consulta il tuo dealer Cat per maggiori dettagli.

TECNOLOGIA CAT CONNECT		
	di Serie	Opzionale
Cat Product Link	✓	
Cat GRADE con 2D	✓	
Cat GRADE con 2D avanzato		✓
Cat GRADE con 3D		✓
Ricevitore laser		✓
2D E-Fence	✓	
Cat GRADE con Assist:	✓	
– Assist Braccio		
– Assist Benna		
– Assist Rotazione		
– Assist Livellamento		
Cat PAYLOAD:	✓	
– Pesatura statica		
– Auto calibrazione		
– Informazioni carico		
Risoluzione problemi da remoto		✓
Flash da remoto		✓

MOTORE		
	di Serie	Opzionale
Tre modalità selezionabili: Power, Smart, Eco	✓	
Selettore di regime minimo one-touch con controllo automatico della velocità motore	✓	
Spegnimento automatico del motore inattivo	✓	
Capacità fino a 4.500 m di altitudine, con declassamento del motore oltre i 3.000 m slm.	✓	
Capacità di raffreddamento a temperature elevate fino a 52 °C con declassamento	✓	
Capacità di avvio a freddo da -18 °C	✓	
Capacità di avvio a freddo -32 °C		✓
Alternatore a due vie 2 × 115 amp	✓	
Filtro d'aria sigillato a doppio elemento con prefiltro integrato	✓	
Filtraggio del carburante a due stadi con separatore e indicatore dell'acqua	✓	
Pompa del carburante a innesco elettrico	✓	
Ventole di raffreddamento con funzione di auto-inversione su richiesta	✓	
Capacità biodiesel fino a B20	✓	

IMPIANTO IDRAULICO		
	di Serie	Opzionale
Valvola principale di controllo elettronica	✓	
Circuito di rigenerazione elettrico del braccio	✓	
Circuito di rigenerazione dell'avambraccio	✓	
Riscaldamento automatico olio idraulico	✓	
Traslazione a due velocità automatica	✓	
Valvola di controllo abbassamento braccio	✓	
Valvola di controllo abbassamento avambraccio	✓	
Modalità sollevamento pesante	✓	
Smart boom	✓	
Filtro idraulico di ritorno a elevate prestazioni	✓	
Motore di traslazione compatibile con olio idraulico bio	✓	
Controllo avanzato degli strumenti (due pompe, flusso ad alta pressione a una/due vie)	✓	
Circuito a media pressione	✓	
Impianto per attacco rapido idraulico	✓	

BRACCI, AVAMBRACCI E BIELLE DI COLLEGAMENTO		
	di Serie	Opzionale
Braccio mono 6,15 m	✓	
Avambraccio mono 3,2 m, CB2		✓
Avambraccio mono 2,65 m, CB2	✓	
Linkage tipo CB2 con anello di sollevamento	✓	

(continua nella prossima pagina)

EQUIPAGGIAMENTO DI SERIE E OPZIONALE (continua)

L'equipaggiamento di serie e opzionale può variare. Consulta il tuo dealer Cat per maggiori dettagli.

IMPIANTO ELETTRICO		
	di Serie	Opzionale
Batterie 1.000 CCA senza manutenzione (x2)	✓	
Spegnimento programmabile per luci di funzionamento a LED dopo lo spegnimento del motore: una montata sul telaio, una montata sul lato sinistro della benna	✓	
Selettore centralizzato disconnessione elettrica	✓	
Luci scocca, luci SX e DX del braccio, luci della cabina a LED	✓	

TECNOLOGIA CAT		
	di Serie	Opzionale
Cat Product Link™	✓	
Riconoscimento attrezzatura	✓	✓
Tracking attrezzatura		
Cat GRADE con 2D	✓	
Cat GRADE con 2D avanzato		✓
Cat GRADE con 3D		✓
Ricevitore laser		✓
Cat Assist: – Boom Assist – Bucket Assist – Grade Assist – Swing Assist – Lift Assist	✓	
Cat Payload: – Impostazioni carico (materiali e camion/area lavoro) – Peso statico – Calibrazione semi-automatica – Esportazioni su supporto USB	✓	
E-fence 2D	✓	
Predisposizione per Remote Flash	✓	
Stop automatico martello		✓

ASSISTENZA E MANUTENZIONE		
	di Serie	Opzionale
Unico compartimento dei filtri dell'olio motore e del carburante	✓	
Seconda asticella per il controllo livello olio motore a terra	✓	
Accesso laterale alla piattaforma di servizio	✓	
Porte per il campionamento programmato dell'olio (S-O-S SM)	✓	
Pronta manutenzione preventiva (QuickEvac™)	✓	
Pompa elettrica di rifornimento con spegnimento automatico	✓	
Rete protezione radiatore	✓	

SICUREZZA E PROTEZIONE		
	di Serie	Opzionale
Videocamera posteriore	✓	
Videocamera laterale destra	✓	
Visibilità a 360°	✓	
Lift Assist	✓*	
Tracciamento attrezzatura Cat		✓
Avviamento protetto con codice PIN	✓	
Spazio esterno per stivaggio e porta attrezzi con serratura	✓	
Portiera e sportelli serbatoi carburante e idraulico con serratura	✓	
Scomparto drenaggio carburante con serratura	✓	
Piattaforma di servizio con lastra antiscivolo	✓	
Corrimano e reggimano DX	✓	
Specchietto retrovisore lato destro	✓	
Clacson/segnale di avvertimento	✓	
Selettore secondario per spegnimento motore nella cabina	✓	
Leva di folle (blocco per tutti i comandi)	✓	

* Presente solo con braccio MONO

KIT E ACCESSORI INSTALLATI DAL DEALER

Gli accessori possono variare. Consulta il tuo dealer Cat per maggiori dettagli

CABINA

Pedale elettrico SX/DX (a due vie) per controllo attrezzatura
Copertura per la pioggia e per i fari della cabina

PROTEZIONI

Protezione antiurto laterale in gomma
Griglia frontale e superiore di protezione contro la caduta di materiale

SICUREZZA E PROTEZIONE

Chiave telecomando Bluetooth®

COMPONENTI ELETTRICI

Luci premium da 1.200 lumen su telaio, braccio SX/DX, e cabina, e da 850 lumen sul posteriore del macchinario SX/DX
Collegamenti per avviamento tramite ponte

IDRAULICO

Impianto idraulico per attacco rapido

OPZIONI CABINA	
	Deluxe
Protezione antiribaltamento, isolamento acustico di serie	●
Sedile riscaldato con sospensione pneumatica regolabile	●
Console di comando regolabile in altezza, senza attrezzi	●
Console ribaltabile a sinistra	●
Schermo touch-screen ad alta risoluzione da 254 mm (da utilizzare solo con visibilità a 360°)	●
Schermo touch-screen LCD da 254 mm ad alta risoluzione + schermo aggiuntivo (da utilizzare sono con visibilità a 360° e Cat GRADE con Advanced 2D oppure Cat Grade con 3D)	○
Condizionatore automatico bi-level	●
Jog dial e tasti scorciatoia per controllo monitor	●
Controllo motore con avviamento Keyless	●
Cintura di sicurezza da 51 mm	●
Radio con porte USB e Bluetooth integrato	●
Prese 12V CC (x2)	●
Stivaggio Documenti	●
Alloggiamenti porta bottiglie e bicchieri	●
Finestrino frontale apribile in due parti	●
Tergicristallo radiale superiore con lavavetri	●
Tettuccio apribile in policarbonato	●
Luci soffitto e interno cabina a LED	●
Parasole posteriore a rullo	○
Uscita d'emergenza dal finestrino posteriore	●
Tappettino lavabile	●
Luce di segnalazione	●

● Standard ○ A richiesta

NOTE

FILIALI DI VENDITA, NUOVO E USATO, NOLEGGIO E ASSISTENZA TECNICA



CGT S.p.A.

Direzione Generale: Milano

20055 Vimodrone
Via Padana Superiore, 19
tel. 02.274271 - fax 02.27427554

- **ANCONA** tel. **071.727711** - fax 071.7108331
60027 Osimo, Via A. Volta 15
Loc. Aspigo Terme - Zona Ind.le
- **AOSTA** tel. **0165.77481** - fax 0165.765192
11020 Quart, Località Amerique
- **AREZZO** tel. **0575.394.1** - fax 0575.356608
52100 Via P. Calamandrei, 305
- **BARI** tel. **080.5861111** - fax 080.5322179
70026 Modugno, Zona Industriale S.S. 96 km. 118
- **BERGAMO/BRESCIA** tel. **030.657681**
fax 030.6857215 - 25050 Passirano,
Via S. Antonio, 4/B
- **BOLOGNA** tel. **051.6477.1** - fax 051.727450
40012 Calderara di Reno, Via Persicetana, 4
- **BOLZANO** tel. **0471.82451** - fax 0471.824590
39044 Egna, Via degli Artigiani, 14 - Zona Ind.le Sud
- **CAGLIARI** tel. **070.211271** - fax 070.240377
09030 Elmas, Via Sernagiotto, 12
- **CARRARA** tel. **0585.50771** - fax 0585.55296
54031 Avenza, Via Aurelia, angolo Via Carriona
- **CASERTA** tel. **081.500461**
81030 Teverola, Strada Consortile
Stabilimento Vega 3
- **CATANIA** tel. **095.7498111** - fax 095.291047
95121, Zona Industriale V Strada, 16
- **COSENZA** tel. **0984.831611** - fax 0984.402532
87036 Rende, Zona Industriale C.da S. Valentino
- **CUNEO** tel. **0172.63801** - fax 0172.691464
12045 Fossano, Via Torino, 57
- **GENOVA** tel. **010.7236.1** - fax 010.750767
16163, Via Lungo Torrente Secca, 64 rosso
- **LIVORNO** tel. **0586.9440.1** - fax 0586.941606
57017 Stagno, Via Aurelia
- **MILANO** tel. **02.923641** - fax 02.92364430
20061 Carugate, Strada Provinciale 121
- **PADOVA** tel. **049.873371** - fax 049.633509
35030 Sarmeola, Via della Provvidenza, 151
- **PERUGIA** tel. **075.9880124** - fax 075.9880125
06089 Torgiano, Loc. Pontenuovo - Via Kennedy, 3
- **POTENZA** tel. **0971.485519** - fax 0971.485525
85050 Tito Scalo, Zona Industriale di Tito
- **ROMA** tel. **06.82601** - fax 06.8260358
00137, Via Nomentana, 1003
- **TERAMO** tel. **085.946541** - fax 085.9462123
64025 Scerne di Pineto, Via Piane Vomano
- **TORINO** tel. **011.8963511** - fax 011.8963556
10036 Settimo T., Via Leini, 130
- **UDINE** tel. **0432.85071** - fax 0432.853408
33019 Tricesimo, Via S. Giorgio, 15
- **VERCELLI** tel. **0161.2951** - fax 0161.295226
13100, Via Torino, 45
- **VERCELLI Divisione Energia** tel. **0161.290300**
fax 0161.290370 - 13100, Via Ettore Ara, 12
- **VERONA** tel. **045.825041** - fax 045.8201179
37066 Sommacampagna, Via dell'Agricoltura

www.cgt.it | 800-827134

CGT
A TESYA COMPANY