

ESCAVATORE DA DEMOLIZIONE

# 330 DEM



Escavatore da Demolizione CATERPILLAR - Caratteristiche Tecniche



# Caratteristiche tecniche dell'escavatore idraulico 330 UHD

## Motore

Modello motore	Cat® C7.1	
Potenza netta		
ISO 9249	203,7 kW	273 hp
ISO 9249 (DIN)	277 hp (metrica)	
Potenza del motore		
ISO 14396	205,0 kW	275 hp
ISO 14396 (DIN)	279 hp (metrica)	
Foro	105 mm	4"
Corsa	135 mm	5"
Cilindrata	7,01 L	428 in <sup>3</sup>
Opzione biodiesel	Fino a B20 <sup>(1)</sup>	

- È conforme agli standard sulle emissioni U.S. EPA Tier 4 Final, EU Stage V e Giappone 2014.
- Consigliato per l'uso fino a 4.500 m (14.760 ft) di altitudine con riduzione della potenza del motore oltre i 3.000 m (9.840 ft).
- Potenza indicata testata in base allo standard specificato in vigore alla data di produzione.
- La potenza netta indicata è quella disponibile al volano con motore dotato di ventola, presa d'aria, sistema di scarico e alternatore.
- Regime motore a 2.200 giri/min.

<sup>(1)</sup>I motori diesel Cat devono essere alimentati a ULSD (combustibile diesel a bassissimo tenore di zolfo con al massimo 15 ppm di zolfo) o ULSD miscelato con i seguenti combustibili a intensità di carbonio inferiore\*\* fino a:

- ✓ Biodiesel al 20% (FAME, fatty acid methyl ester)\*
  - ✓ Combustibili diesel 100% rinnovabili, HVO (hydrotreated vegetable oil, olio vegetale idrotrattato) e GTL (gas-liquido)
- Fare riferimento alle linee guida per una corretta applicazione. Per dettagli consultate il dealer Cat o le "Raccomandazioni Caterpillar sui liquidi della macchina" (SLBU6250).

*\*I motori senza dispositivi post-trattamento possono utilizzare miscele superiori, compreso il biodiesel fino al 100% (per l'uso di miscele superiori al 20% di biodiesel, rivolgetevi al vostro dealer Cat).*

*\*\*Le emissioni di gas serra dallo scarico dei combustibili a minore intensità di carbonio sono essenzialmente uguali a quelle dei combustibili tradizionali.*

## Meccanismo di rotazione

Velocità di rotazione (UHD anteriore)*	4,09 giri/min
Velocità di rotazione (Retrofit anteriore)*	9,63 giri/min
Coppia di rotazione massima	110 kN·m 81.130 lbf·ft

\*Le macchine con marchio CE possono essere configurate con un valore predefinito inferiore.

## Pesi

Peso operativo	46.000 kg	101.400 lb
• Sottocarro a carreggiata variabile idraulica, componente anteriore C UHD da 20 m (65'7"), pattini a tripla costola da 600 mm (24") e contrappeso da 8,8 mt (19.400 lb).		
Peso operativo	43.900 kg	96.800 lb
• Sottocarro a carreggiata variabile idraulica, componente anteriore braccio Retrofit R3.2CB2 (10'6"), benna per impieghi gravosi (HD) da 1,76 m <sup>3</sup> (2,30 yd <sup>3</sup> ), pattini a tripla costola da 600 mm (24") e contrappeso da 8,8 mt (19.400 lb).		
Peso operativo	44.600 kg	98.300 lb
• Sottocarro a carreggiata variabile idraulica, componente anteriore braccio Retrofit R3.2CB2 (10'6"), pattini a tripla costola da 600 mm (24") e contrappeso da 8,8 mt (19.400 lb).		
Peso operativo	38.400 kg	84.700 lb
• Sottocarro stretto lungo fisso, componente anteriore C UHD da 20 m (65'7"), pattini a tripla costola da 600 mm (24") e contrappeso da 8,8 mt (19.400 lb).		
Peso operativo	36.300 kg	80.000 lb
• Sottocarro stretto lungo fisso, componente anteriore braccio Retrofit R3.2CB2 (10'6"), benna per impieghi gravosi (HD) da 1,76 m <sup>3</sup> (2,30 yd <sup>3</sup> ), pattini a tripla costola da 600 mm (24") e contrappeso da 8,8 mt (19.400 lb).		
Peso operativo	37.000 kg	81.600 lb
• Sottocarro stretto lungo fisso, componente anteriore braccio Retrofit in 2 pezzi R3.2CB2 (10'6"), pattini a tripla costola da 600 mm (24") e contrappeso da 8,8 mt (19.400 lb).		
Peso operativo	46.000 kg	101.400 lb
• Sottocarro a carreggiata variabile idraulica, componente anteriore B1 UHD da 20 m (65'7"), pattini a tripla costola da 600 mm (24") e contrappeso da 8,8 mt (19.400 lb).		
Peso operativo	43.800 kg	96.600 lb
• Sottocarro a carreggiata variabile idraulica, componente anteriore braccio Retrofit R3.2CB2 (10'6"), benna da scavo per impieghi generali da 1,2 m <sup>3</sup> (1,57 yd <sup>3</sup> ), pattini a tripla costola da 600 mm (24") e contrappeso da 8,8 mt (19.400 lb).		
Peso operativo	38.400 kg	84.700 lb
• Sottocarro stretto lungo fisso, componente anteriore B1 UHD da 20 m (65'7"), pattini a tripla costola da 600 mm (24") e contrappeso da 8,8 mt (19.400 lb).		
Peso operativo	36.100 kg	79.600 lb
• Sottocarro stretto lungo fisso, componente anteriore braccio Retrofit R3.2CB2 (10'6"), benna GDX da 1,2 m <sup>3</sup> (1,57 yd <sup>3</sup> ), pattini a tripla costola da 600 mm (24") e contrappeso da 8,8 mt (19.400 lb).		

# Caratteristiche tecniche dell'escavatore idraulico 330 UHD

## Cingolo

Sottocarro a carreggiata variabile idraulica	
Larghezza dei pattini opzionale	600 mm
Larghezza dei pattini opzionale	700 mm
Numero di pattini (per lato)	49
Numero di rulli inferiori (per lato)	9
Numero di rulli portanti (per lato)	2
Sottocarro stretto lungo fisso	
Larghezza dei pattini opzionale	600 mm
Larghezza dei pattini opzionale	700 mm
Numero di pattini (per lato)	50
Numero di rulli inferiori (per lato)	9
Numero di rulli portanti (per lato)	2

## Trasmissione

Sottocarro a carreggiata variabile idraulica	
Pendenza	35°/70%
Massima velocità di traslazione	4,1 km/h
Massimo sforzo di trazione alla barra	295 kN
Sottocarro stretto lungo fisso	
Pendenza	35°/70%
Massima velocità di traslazione	5,2 km/h
Massimo sforzo di trazione alla barra	240 kN

## Impianto idraulico

Impianto principale - Flusso massimo - Attrezzo	560 L/min (280 × 2 pompe)
Pressione massima - Attrezzatura - Attrezzo	35.000 kPa
Pressione massima - Attrezzatura - Modalità sollevamento potenziato	38.000 kPa
Pressione massima - Marcia	35.000 kPa
Pressione massima - Rotazione	29.800 kPa
Cilindro del braccio base - Foro	150 mm
Cilindro del braccio base - Corsa	1.350 mm
Cilindro del braccio anteriore UHD - Foro	170 mm
Cilindro del braccio anteriore UHD - Corsa	1.738 mm
Cilindro dell'avambraccio UHD - Foro	160 mm
Cilindro dell'avambraccio UHD - Corsa	1.039 mm
Cilindro benna C UHD - Foro	140 mm
Cilindro benna C UHD - Corsa	1.100 mm
Cilindro benna B1 UHD - Foro	130 mm
Cilindro benna B1 UHD - Corsa	1.115 mm
Cilindro avambraccio anteriore Retrofit - Foro	150 mm
Cilindro avambraccio anteriore Retrofit - Corsa	1.646 mm
Cilindro benna CB2 anteriore Retrofit - Foro	135 mm
Cilindro benna CB2 anteriore Retrofit - Corsa	1.156 mm

# Caratteristiche tecniche dell'escavatore idraulico 330 UHD

## Capacità di rifornimento di servizio

Capacità del serbatoio del combustibile	474 L
Sistema di raffreddamento	25 L
Olio motore (con filtro)	25 L
Riduttore di rotazione	11 L
Riduttore finale (ciascuno) (carreggiata variabile idraulica)	7 L
Riduttore finale (ciascuno) (stretto lungo fisso)	5 L
Impianto idraulico (incluso serbatoio)	310 L
Serbatoio idraulico (tubo di aspirazione incluso)	147 L
Serbatoio DEF (Diesel Exhaust Fluid)	41 L

## Standard

Freni	ISO 10265: 2008
Protezioni cabina/operatore (OPG)	ISO 10262: 1998 Livello II

## Prestazioni acustiche

ISO 6395:2008 (esterno)	103 dB(A)
ISO 6396:2008 (interno cabina)	70 dB(A)

- Se montata correttamente e sottoposta a regolare manutenzione, la cabina Caterpillar soddisfa i requisiti OSHA (Occupational Safety and Health Administration) e MSHA (Mine Safety and Health Administration) per i limiti di esposizione sonora dell'operatore in vigore al momento della produzione.
- Potrebbe essere necessario indossare protezioni acustiche quando si lavora su una cabina operatore aperta o una cabina non correttamente sottoposta a manutenzione o con sportelli/finestrini aperti, per periodi prolungati o in un ambiente rumoroso.

## Impianto di climatizzazione

L'impianto di climatizzazione su questa macchina contiene gas refrigerante fluorurato a effetto serra R134a (potenziale di riscaldamento globale = 1.430). L'impianto contiene 1,00 kg di refrigerante, pari a un equivalente di CO<sub>2</sub> di 1,430 tonnellate metriche.



## Pesi operativi e pressioni a terra

	Pattini dei cingoli a tripla costola da 600 mm (24")		Pattini a tripla costola da 700 mm (28")	
	Peso kg (lb)	Pressione a terra kPa (psi)	Peso kg (lb)	Pressione a terra kPa (psi)
<b>Configurazioni della macchina base</b>				
<b>Telaio base con rulli inferiori e rulli portanti</b>				
<b>Macchina base con contrappeso da 8,8 mt (19.400 lb) e sottocarro a carreggiata variabile idraulica</b>				
Componente anteriore UHD da 20 m (65'7") (braccio base, braccio punta, braccio anteriore) + Avambraccio UHD da 6,6 m (21'8"), leverismo C dedicato	46.000	85,8	46.400	74,1
Braccio Retrofit anteriore (braccio base, braccio Retrofit) + Avambraccio MONO R3.2CB2 (10'6") + Benna HD da 1,76 m <sup>3</sup> (2,30 yd <sup>3</sup> )	41.700	77,7	42.100	67,1
<b>Macchina base con contrappeso da 8,8 mt (19.400 lb) e sottocarro stretto lungo fisso</b>				
Componente anteriore UHD da 20 m (65'7") (braccio base, braccio punta, braccio anteriore) + Avambraccio UHD da 6,6 m (21'8"), leverismo C dedicato	38.400	71,6	38.800	61,9
Braccio Retrofit (braccio base, braccio Retrofit) + Avambraccio MONO R3.2CB2 (10'6") + Benna HD da 1,76 m <sup>3</sup> (2,30 yd <sup>3</sup> )	34.100	63,5	34.400	54,9

# Caratteristiche tecniche dell'escavatore idraulico 330 UHD

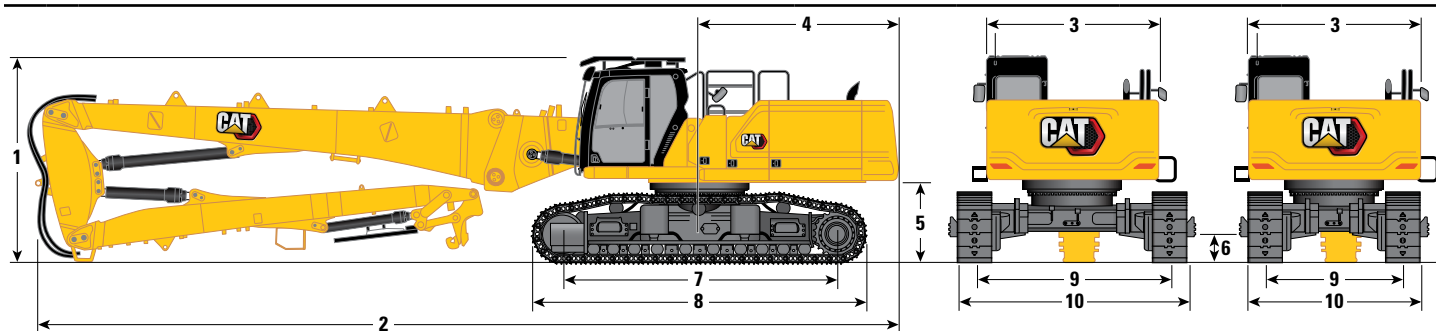
## Pesi dei componenti principali

	kg
Peso della macchina base (con contrappeso da 8,8 mt [19.400 lb], telaio superiore, sottocarro a carreggiata variabile idraulica con rulli inferiori, due cilindri del braccio. Non include braccio, avambraccio, benna, cilindro dell'avambraccio, cilindri della benna, cingoli, serbatoio del combustibile e operatore).	31.770
Peso della macchina base (con contrappeso da 8,8 mt [19.400 lb], telaio superiore, sottocarro stretto lungo fisso con rulli inferiori, due cilindri del braccio. Non include braccio, avambraccio, cilindro dell'avambraccio, cilindri della benna, cingoli, serbatoio del combustibile e operatore).	24.620
Pattini da utilizzare con sottocarro variabile idraulico:	
Larghezza 600 mm (24"), pattini a tripla costola con spessore di 11 mm (0,43")	4.090
Pattini a tripla costola con larghezza 700 mm (28") e spessore 11 mm (0,43")	4.450
Pattini da utilizzare con sottocarro fisso:	
Larghezza 600 mm (24"), pattini a tripla costola con spessore di 11 mm (0,43")	3.620
Pattini a tripla costola con larghezza 700 mm (28") e spessore 11 mm (0,43")	3.960
Due cilindri del braccio	620
Peso del serbatoio del combustibile al 90% e operatore di 75 kg (165 lb)	460
Contrappeso:	
Contrappeso da 8,8 mt (19.400 lb)	8.800
Telaio oscillante:	
Telaio oscillante	2.770
Sottocarri:	
Telaio base con rulli inferiori e rulli portanti per sottocarro a carreggiata variabile idraulica	13.750
Telaio base con rulli inferiori e rulli portanti per sottocarro stretto lungo fisso	6.620
Bracci (includono tubi, perni, cilindro avambraccio):	
Braccio base	2.230
Braccio punta UHD per sbraccio anteriore di 20 m (65'7")	3.710
Braccio anteriore UHD	1.280
Braccio punta anteriore Retrofit	2.530
Avambracci (inclusi tubi, perni, cilindro e leverismo della benna):	
Avambraccio UHD da 6,6 m (21'8"), leverismo C dedicato	2.500
Avambraccio UHD da 6,6 m (21'8"), leverismo B1 dedicato	2.450
Avambraccio MONO R3.2CB2 (10'6") per braccio Retrofit e braccio Retrofit in due pezzi	1.530
Benne (senza leverismo, con punte e taglienti laterali):	
Benna HD da 1,76 m³ (2,30 yd³) per DB	1.310
Benna GDX da 1,20 m³ (1,57 yd³) per DB	1.130
Attacco rapido:	
Attacco rapido dedicato CW per componente anteriore UHD	310
Attacco rapido dedicato CW per componente anteriore Retrofit	430
Attacco rapido spinotto benna per componente anteriore Retrofit	500
Trasporto anteriore (inclusi base, olio, senza attacco rapido):	
Componente anteriore C UHD da 20 m (65'7"), sulla base	8.190
Componente anteriore B1 UHD da 20 m (65'7"), sulla base	8.140
Componente anteriore braccio Retrofit R3.2CB2 (10'6") sulla base	4.780
Basi:	
Base per componente anteriore UHD	700
Base per componente anteriore braccio Retrofit	710

# Caratteristiche tecniche dell'escavatore idraulico 330 UHD

## Dimensioni

Tutte le dimensioni sono indicative e possono variare a seconda della selezione della benna.

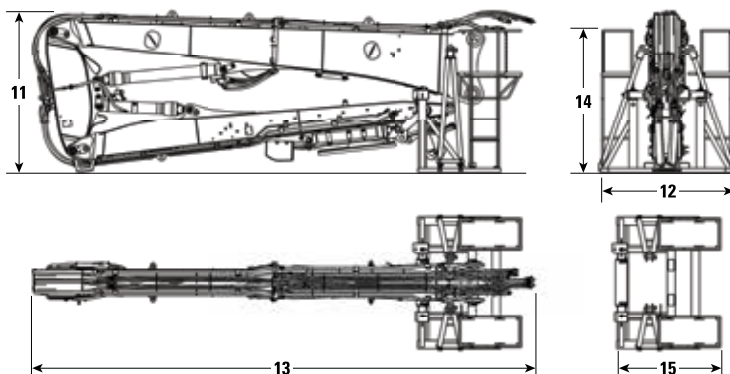


Opzioni sottocarro	Carreggiata variabile idraulica	Carreggiata fissa
Opzioni braccio	UHD 20 m	UHD 20 m
<b>1 Altezza della macchina:</b>		
Altezza cabina	3.230 mm	3.100 mm
Altezza OPG	3.440 mm	3.310 mm
Con braccio/avambraccio montato (con tubazioni ausiliarie)	2.980 mm	2.960 mm
<b>2 Lunghezza della macchina:</b>		
Con braccio/avambraccio montato (con tubazioni ausiliarie)	14.070 mm	14.060 mm
Macchina base solo con braccio base (con contrappeso)	6.530 mm	6.530 mm
<b>3 Larghezza del telaio superiore</b>	2.990 mm	2.990 mm
<b>4 Raggio di rotazione posteriore</b>	3.130 mm	3.130 mm
<b>5 Distanza del contrappeso da terra</b>	1.270 mm	1.140 mm
<b>6 Distanza libera da terra</b>	460 mm	500 mm
<b>7 Lunghezza al centro dei rulli</b>	4.040 mm	4.000 mm
<b>8 Lunghezza cingoli</b>	5.020 mm	4.840 mm
<b>9 Carreggiata:</b>		
Ritratto	2.390 mm	-
Esteso	2.820 mm	2.390 mm
<b>10 Larghezza cingolo/Larghezza sottocarro - esteso:</b>		
Pattino da 600 mm (24")	3.420 mm	2.990 mm
Pattino da 700 mm (28")	3.520 mm	3.090 mm

### Ingombro di trasporto anteriore:

#### Componente anteriore UHD

Opzioni sottocarro	Carreggiata variabile idraulica	Carreggiata fissa stretta lunga
<b>11 Altezza*</b>	2.950 mm	2.970 mm
<b>12 Larghezza*</b>	2.500 mm	2.500 mm
<b>13 Lunghezza*</b>	8.620 mm	8.620 mm
<b>14 Altezza della sola base</b>	2.650 mm	2.650 mm
<b>12 Larghezza della sola base</b>	2.500 mm	2.500 mm
<b>15 Lunghezza della sola base</b>	2.030 mm	2.030 mm

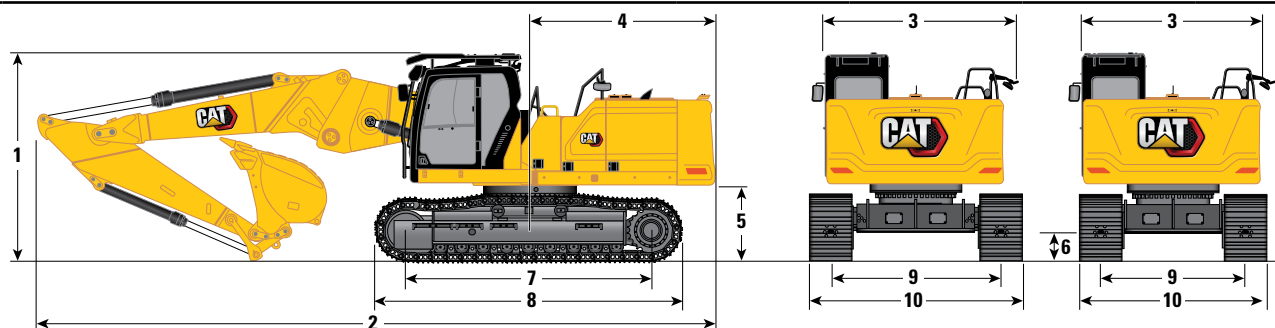


\*con o senza attacco rapido

# Caratteristiche tecniche dell'escavatore idraulico 330 UHD

## Dimensioni

Tutte le dimensioni sono indicative e possono variare a seconda della selezione della benna.



### Opzioni sottocarro

### Carreggiata variabile idraulica

### Carreggiata fissa

### Opzioni braccio

### Posizione diritta

### Posizione diritta

6,8 m (22'4")

6,8 m (22'4")

### Opzioni avambraccio

R3.2CB2 (10'6")

#### 1 Altezza della macchina:

Altezza cabina	3.230 mm	3.100 mm
Altezza OPG	3.440 mm	3.310 mm
Con braccio/avambraccio/benna montato/a (con tubazioni ausiliarie)	3.820 mm	3.790 mm

#### 2 Lunghezza della macchina:

Con braccio/avambraccio/benna montato/a (con tubazioni ausiliarie)	11.120 mm	11.100 mm
Macchina base solo con braccio base (con contrappeso)	6.530 mm	6.530 mm

#### 3 Larghezza del telaio superiore (senza pedane)

2.990 mm

#### 4 Raggio di rotazione posteriore

3.130 mm

#### 5 Distanza del contrappeso da terra

1.270 mm

#### 6 Distanza libera da terra

460 mm

#### 7 Lunghezza al centro dei rulli

4.040 mm

#### 8 Lunghezza cingoli

5.020 mm

#### 9 Carreggiata:

Ritratto	2.390 mm	-
Esteso	2.820 mm	2.390 mm

#### 10 Larghezza cingolo/Larghezza sottocarro:

Pattino da 600 mm (24")	3.420 mm	2.990 mm
Pattino da 700 mm (28")	3.520 mm	3.090 mm

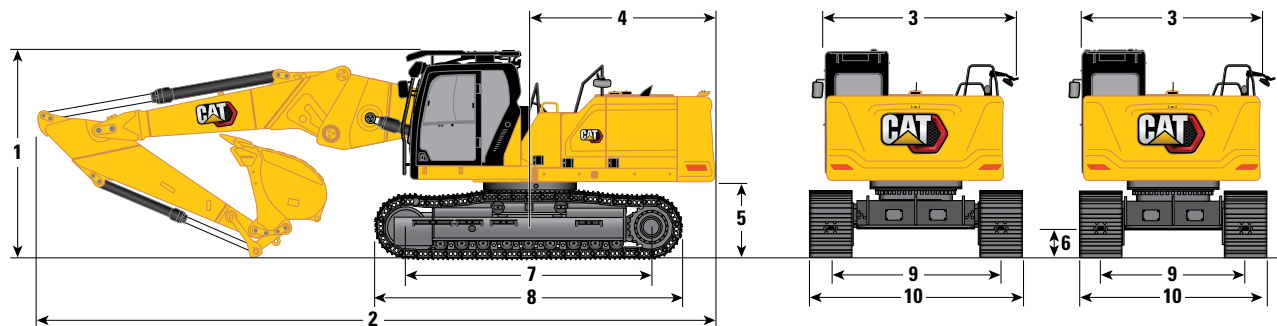
(continua alla pagina seguente)



# Caratteristiche tecniche dell'escavatore idraulico 330 UHD

## Dimensioni (continua)

Tutte le dimensioni sono indicative e possono variare a seconda della selezione della benna.

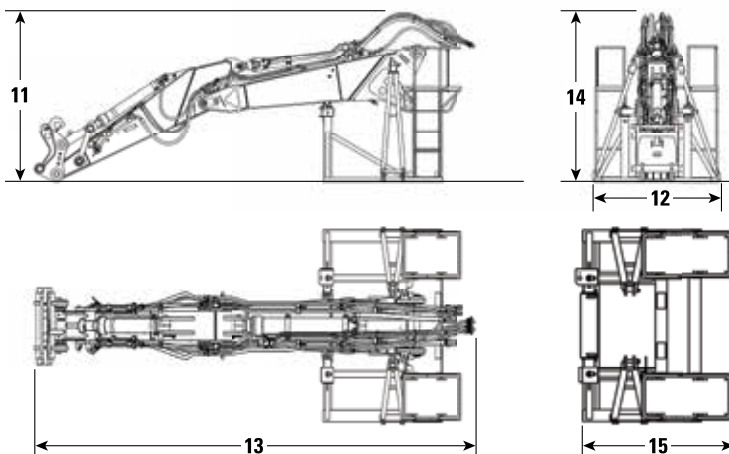


Opzioni sottocarro	Carreggiata variabile idraulica	Carreggiata fissa
Opzioni braccio	Posizione diritta	Posizione diritta
	6,8 m (22'4")	6,8 m (22'4")
Opzioni avambraccio	R3.2CB2 (10'6")	
10 Larghezza sottocarro - Retratto:		
Pattini da 600 mm (24")	2.990 mm	2.990 mm
Pattini da 700 mm (28")	3.090 mm	3.090 mm
Tipo di benna	HD	HD
Capacità benna	1,76 m³	1,76 m³
Raggio al dente della benna	1.660 mm	1.660 mm

## Ingombro di trasporto anteriore: Braccio Retrofit (Posizione diritta)

	6,8 m (22'4")	6,8 m (22'4")
Opzioni sottocarro	Carreggiata variabile idraulica	Carreggiata fissa
<b>11</b> Altezza massima*	3.340 mm	3.240 mm
<b>12</b> Larghezza massima*	2.500 mm	2.500 mm
<b>13</b> Lunghezza massima*	7.710 mm	7.740 mm
<b>14</b> Altezza della sola base	2.650 mm	2.650 mm
<b>12</b> Larghezza della sola base	2.500 mm	2.500 mm
<b>15</b> Lunghezza della sola base	2.940 mm	2.940 mm

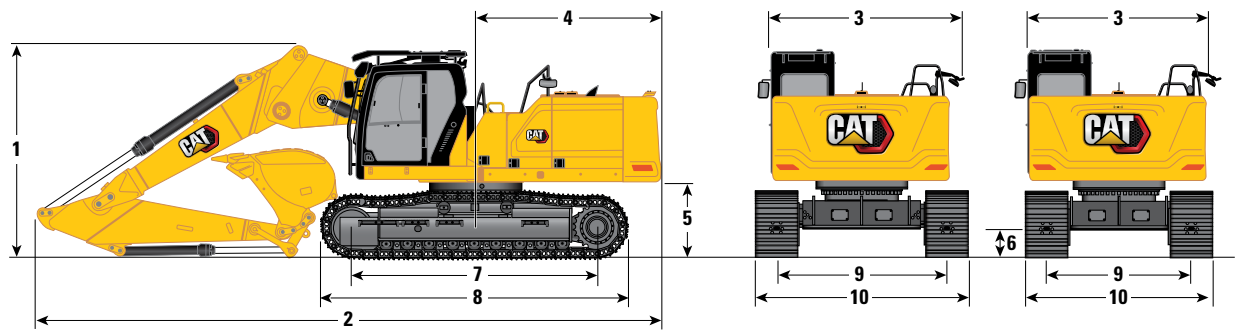
\*con o senza attacco rapido



# Caratteristiche tecniche dell'escavatore idraulico 330 UHD

## Dimensioni

Tutte le dimensioni sono indicative e possono variare a seconda della selezione della benna.



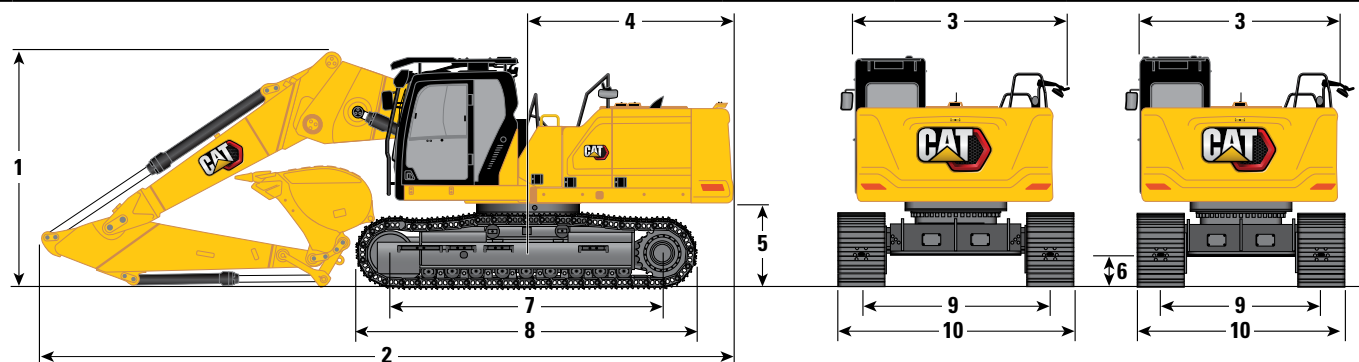
Opzioni sottocarro		Carreggiata variabile idraulica	Carreggiata fissa
Opzioni braccio		Posizione piegata	Posizione piegata
		6,3 m (20'8")	6,3 m (20'8")
Opzioni avambraccio		R3.2CB2 (10'6")	
1 Altezza della macchina:			
Altezza cabina		3.230 mm	3.100 mm
Altezza OPG		3.440 mm	3.310 mm
Con braccio/avambraccio/benna montato/a (con tubazioni ausiliarie)		3.810 mm	3.800 mm
2 Lunghezza della macchina:			
Con braccio/avambraccio/benna montato/a (con tubazioni ausiliarie)		10.480 mm	10.510 mm
Macchina base solo con braccio base (con contrappeso)		6.530 mm	6.530 mm
3 Larghezza del telaio superiore (senza pedane)		2.990 mm	2.990 mm
4 Raggio di rotazione posteriore		3.130 mm	3.130 mm
5 Distanza del contrappeso da terra		1.270 mm	1.140 mm
6 Distanza libera da terra		460 mm	500 mm
7 Lunghezza al centro dei rulli		4.040 mm	4.000 mm
8 Lunghezza cingoli		5.020 mm	4.840 mm
9 Carreggiata:			
Ritratto		2.390 mm	-
Esteso		2.820 mm	2.390 mm
10 Larghezza cingolo/Larghezza sottocarro - esteso:			
Pattino da 600 mm (24")		3.420 mm	2.990 mm
Pattino da 700 mm (28")		3.520 mm	3.090 mm

(continua alla pagina seguente)

# Caratteristiche tecniche dell'escavatore idraulico 330 UHD

## Dimensioni (continua)

Tutte le dimensioni sono indicative e possono variare a seconda della selezione della benna.

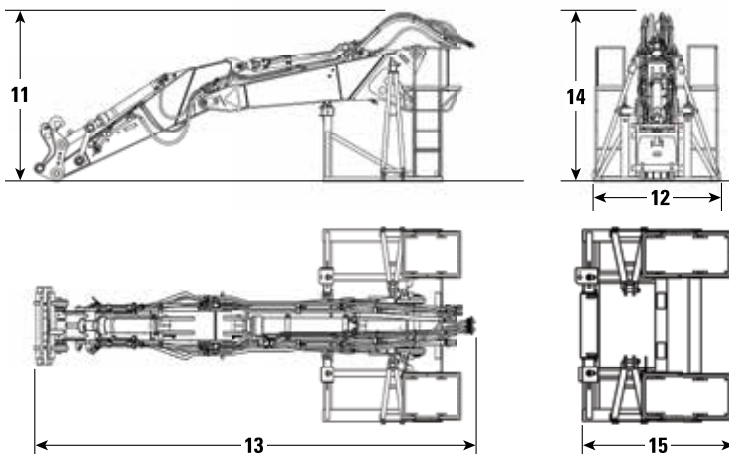


Opzioni sottocarro	Carreggiata variabile idraulica	Carreggiata fissa
Opzioni braccio	Posizione piegata	Posizione piegata
	6,3 m (20'8")	6,3 m (20'8")
Opzioni avambraccio	R3.2CB2 (10'6")	
<b>10</b> Larghezza sottocarro:		
Pattini da 600 mm (24")	2.990 mm	2.990 mm
Pattini da 700 mm (28")	3.090 mm	3.090 mm
Tipo di benna	HD	HD
Capacità benna	1,76 m <sup>3</sup>	1,76 m <sup>3</sup>
Raggio al dente della benna	1.660 mm	1.660 mm

### Ingombro di trasporto anteriore: Braccio Retrofit (Posizione piegata)

	6,3 m (20'8")	6,3 m (20'8")
Opzioni sottocarro	Carreggiata variabile idraulica	Carreggiata fissa
<b>11</b> Altezza massima*	3.340 mm	3.240 mm
<b>12</b> Larghezza massima*	2.500 mm	2.500 mm
<b>13</b> Lunghezza massima*	7.710 mm	7.740 mm
<b>14</b> Altezza della sola base	2.650 mm	2.650 mm
<b>12</b> Larghezza della sola base	2.500 mm	2.500 mm
<b>15</b> Lunghezza della sola base	2.940 mm	2.940 mm

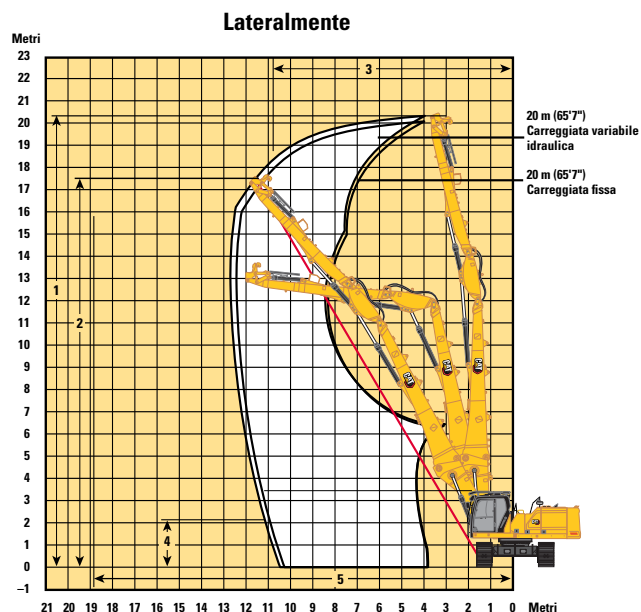
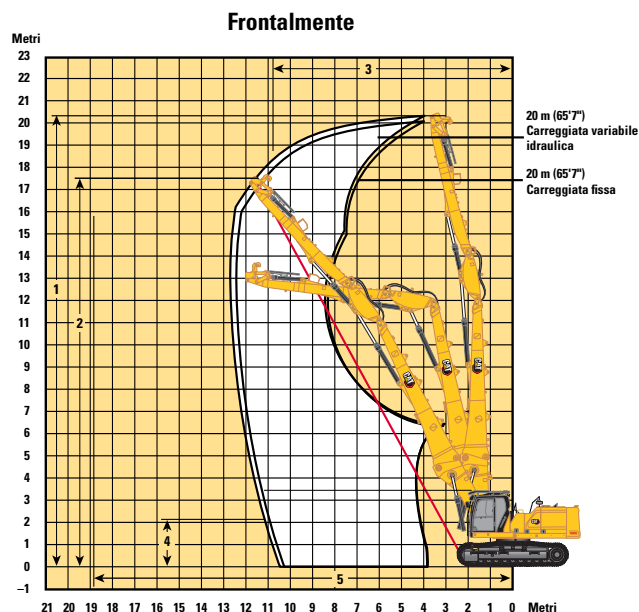
\*con o senza attacco rapido



# Caratteristiche tecniche dell'escavatore idraulico 330 UHD

## Forze e gamme operative

Tutte le dimensioni sono indicative e possono variare a seconda della selezione della benna.

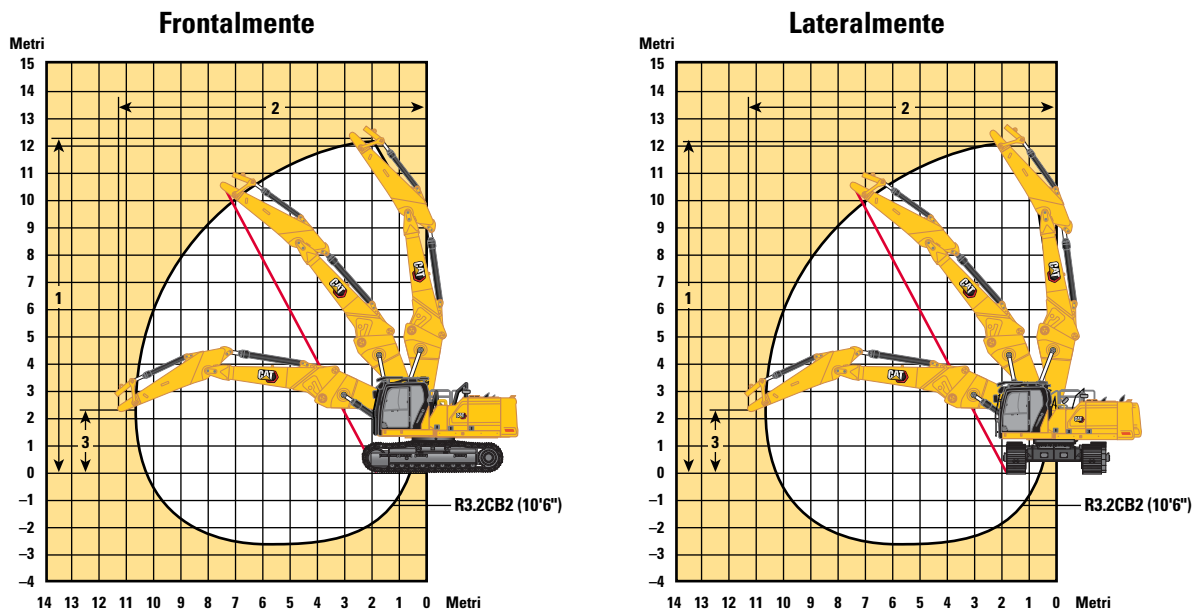


Opzioni sottocarro	Carreggiata variabile idraulica	Carreggiata fissa
Opzioni braccio	UHD 20 m (65'7")	
Opzioni avambraccio	UHD 6,6 m (21'8")	
Frontalmente:		
1 Altezza massima perno sul terminale dell'avambraccio	20.350 mm	20.230 mm
Peso massimo al terminale dell'avambraccio	3.300 kg	2.500 kg
2 Altezza massima di lavoro al terminale dell'avambraccio (1/2 tubazione)	17.560 mm	17.470 mm
3 Sbraccio di lavoro massimo al terminale dell'avambraccio (1/2 tubazione)	10.800 mm	10.730 mm
4 Altezza massima sul terminale dell'avambraccio in posizione di sbraccio massimo	11.750 mm	12.090 mm
5 Sbraccio massimo sul terminale dell'avambraccio	13.310 mm	12.440 mm
Lateralmente:		
1 Altezza massima perno sul terminale dell'avambraccio	20.350 mm	20.230 mm
Peso massimo al terminale dell'avambraccio	3.300 kg	3.000 kg
2 Altezza massima di lavoro al terminale dell'avambraccio (1/2 tubazione)	17.810 mm	17.820 mm
3 Sbraccio di lavoro massimo al terminale dell'avambraccio (1/2 tubazione)	10.420 mm	10.200 mm
4 Altezza massima sul terminale dell'avambraccio in posizione di sbraccio massimo	12.750 mm	12.520 mm
5 Sbraccio massimo sul terminale dell'avambraccio	11.310 mm	10.040 mm

# Caratteristiche tecniche dell'escavatore idraulico 330 UHD

## Forze e gamme operative

Tutte le dimensioni sono indicative e possono variare a seconda della selezione della benna.



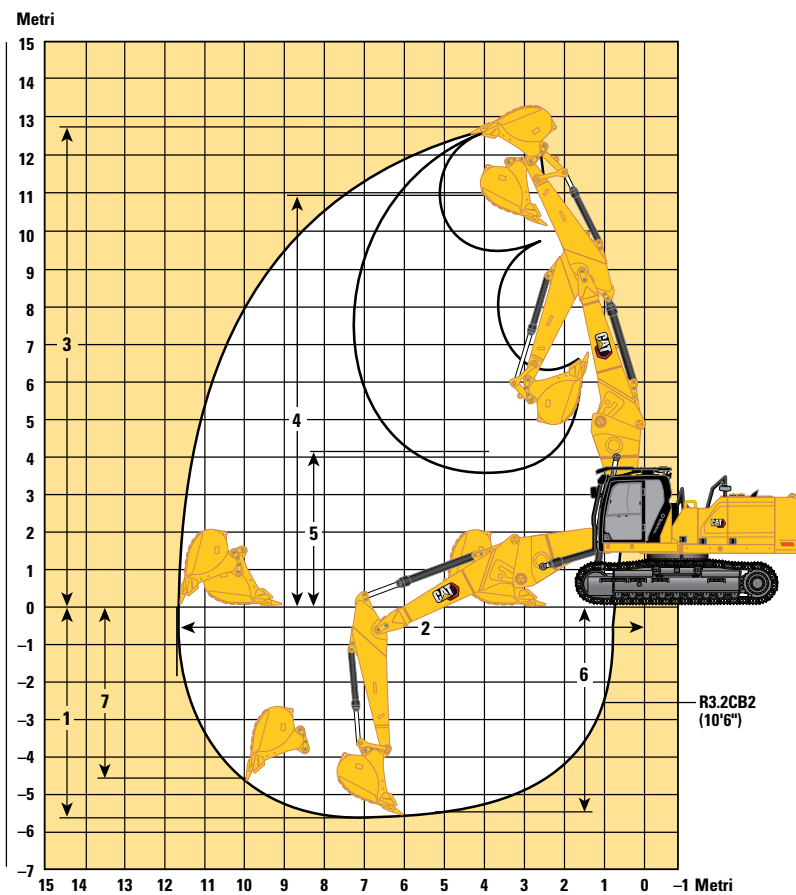
Opzione sottocarro	Carreggiata variabile idraulica	Carreggiata fissa
Opzione braccio	Posizione dritta 6,8 m (22'4")	
Opzioni avambraccio	R3.2CB2 (10'6")	
Frontalmente:		
1 Altezza massima perno sul terminale dell'avambraccio	10.970 mm	10.850 mm
2 Sbraccio massimo sul terminale dell'avambraccio	10.020 mm	10.020 mm
3 Altezza massima sul terminale dell'avambraccio in posizione di sbraccio massimo	2.030 mm	1.910 mm
Peso massimo al terminale dell'avambraccio	3.800 kg	3.300 kg
Lateralmente:		
1 Altezza massima perno sul terminale dell'avambraccio	10.970 mm	10.850 mm
2 Sbraccio massimo sul terminale dell'avambraccio	10.020 mm	10.020 mm
3 Altezza massima sul terminale dell'avambraccio in posizione di sbraccio massimo	2.030 mm	1.910 mm
Peso massimo al terminale dell'avambraccio	3.800 kg	3.300 kg



# Caratteristiche tecniche dell'escavatore idraulico 330 UHD

## Forze e gamme operative

Tutte le dimensioni sono indicative e possono variare a seconda della selezione della benna.

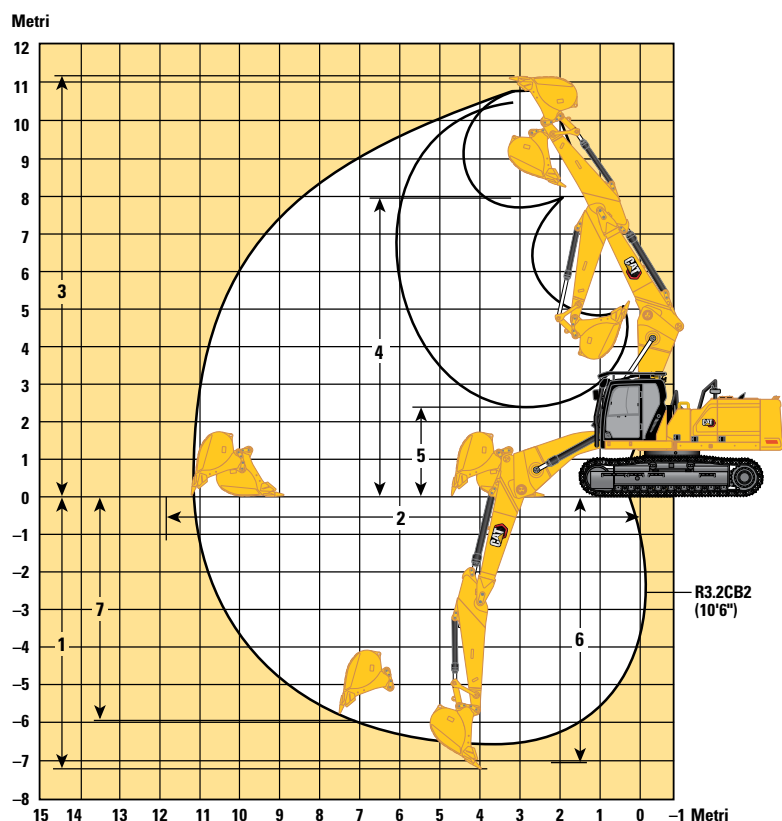


Opzione sottocarro	Carreggiata variabile idraulica	Carreggiata fissa
Opzione braccio	Posizione dritta 6,8 m (22'4")	
Opzioni avambraccio	R3.2CB2 (10'6")	
1 Profondità massima di scavo	5.640 mm	5.770 mm
2 Sbraccio massimo a terra	11.490 mm	11.520 mm
3 Altezza massima di taglio	12.610 mm	12.480 mm
4 Altezza massima di carico	9.310 mm	9.190 mm
5 Altezza minima di carico	3.850 mm	3.720 mm
6 Profondità massima di taglio per fondo livello di 2.440 mm (8'0")	5.490 mm	5.610 mm
7 Profondità massima di scavo parete verticale	4.830 mm	4.960 mm
Forza di scavo della benna (ISO)	179,2 kN	179,2 kN
Forza di penetrazione dell'avambraccio (ISO)	126,4 kN	126,4 kN
Forza di scavo della benna (ISO) - Funzione Auto Dig migliorata	194,5 kN	194,5 kN
Forza di penetrazione dell'avambraccio (ISO) - Funzione Auto Dig migliorata	137,2 kN	137,2 kN
Tipo di benna	HD	HD
Capacità benna	1,76 m <sup>3</sup>	1,76 m <sup>3</sup>
Raggio al dente della benna	1.660 mm	1.660 mm

# Caratteristiche tecniche dell'escavatore idraulico 330 UHD

## Forze e gamme operative

Tutte le dimensioni sono indicative e possono variare a seconda della selezione della benna.



Opzione sottocarro	Carreggiata variabile idraulica	Carreggiata fissa
Opzione braccio	Posizione piegata 6,3 m (20'8")	
Opzioni avambraccio	R3.2CB2 (10'6")	
1 Profondità massima di scavo	6.740 mm	6.860 mm
2 Sbraccio massimo a terra	10.690 mm	10.720 mm
3 Altezza massima di taglio	10.010 mm	9.880 mm
4 Altezza massima di carico	7.000 mm	6.870 mm
5 Altezza minima di carico	2.580 mm	2.450 mm
6 Profondità massima di taglio per fondo livello di 2.440 mm (8'0")	6.580 mm	6.710 mm
7 Profondità massima di scavo parete verticale	5.520 mm	5.640 mm
Forza di scavo della benna (ISO)	179,2 kN	179,2 kN
Forza di penetrazione dell'avambraccio (ISO)	126,4 kN	126,4 kN
Forza di scavo della benna (ISO) -Funzione Auto Dig migliorata	194,5 kN	194,5 kN
Forza di penetrazione dell'avambraccio (ISO) - Funzione Auto Dig migliorata	137,2 kN	137,2 kN
Tipo di benna	HD	HD
Capacità benna	1,76 m <sup>3</sup>	1,76 m <sup>3</sup>
Raggio al dente della benna	1.660 mm	1.660 mm

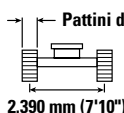
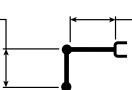
# Caratteristiche tecniche dell'escavatore idraulico 330 UHD

## Braccio Retrofit (posizione diritta) – con leverismi della benna, senza benna, sollevamento potenziato: attivo

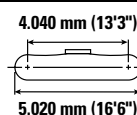
Sottocarro a carreggiata variabile idraulica

3,2 m (10'6") 6,8 m (22'4")

R3.2CB2



Pattini dei cingoli a tripla costola da 600 mm (24")



		4.500 mm/15'0"		6.000 mm/20'0"		7.500 mm/25'0"		9.000 mm/30'0"				mm ft/in
10.500 mm 35'0"	kg lb									*7.250 *16.500	*7.250 *16.500	5.250 16'03"
9.000 mm 30'0"	kg lb			*8.350 *18.100	*8.350 *18.100					*6.000 *13.400	*6.000 *13.400	7.160 23'00"
7.500 mm 25'0"	kg lb			*8.500 *18.700	*8.500 *18.700	*8.050 *17.150	*8.050 *17.150			*5.500 *12.200	*5.500 *12.200	8.380 27'02"
6.000 mm 20'0"	kg lb	*9.250 *19.950	*9.250 *19.950	*9.550 *20.800	*9.550 *20.800	*9.200 *19.900	*9.200 *19.900	*6.500 *11.800	*6.500 *11.800	*5.300 *11.650	*5.300 *11.650	9.200 30'00"
4.500 mm 15'0"	kg lb	*16.750 *36.050	*16.750 *36.050	*12.800 *27.650	12.700 27.350	*10.600 *23.000	9.100 19.600	*8.600 *17.800	6.900 14.800	*5.250 *11.550	*5.250 *11.550	9.710 31'09"
3.000 mm 10'0"	kg lb	*14.650 *38.750	*14.650 *38.750	*13.900 *30.050	12.000 25.850	*11.150 *24.100	8.750 18.850	*9.400 *20.350	6.700 14.450	*5.350 *11.800	*5.350 *11.800	9.970 32'08"
1.500 mm 5'0"	kg lb	*19.350 *19.350	*19.350 *19.350	*14.500 *31.450	11.450 24.650	*11.450 *24.800	8.450 18.150	*9.400 *20.350	6.550 14.100	*5.650 *12.400	*5.650 *12.400	10.000 32'09"
0 mm 0'0"	kg lb	*9.800 *23.000	*9.800 *23.000	*14.350 *31.100	11.100 23.950	*11.350 *24.500	8.200 17.700	*9.100 *19.650	6.450 13.850	*6.100 *13.400	*5.750 *12.650	9.800 32'01"
-1.500 mm -5'0"	kg lb	*14.600 *33.750	*14.600 *33.750	*13.350 *28.850	11.000 23.700	*10.600 *22.850	8.100 17.500	*8.200 *17.350	6.400 13.850	*6.850 *15.100	6.150 13.500	9.350 30'07"
-3.000 mm -10'0"	kg lb	*13.800 *29.950	*13.800 *29.950	*11.400 *24.550	11.050 23.850	*8.950 *19.100	8.200 17.650			*6.700 *14.700	*6.700 *14.700	8.620 28'01"



ISO 10567:2007



\* Indica che il carico è limitato dalla capacità di sollevamento idraulico piuttosto che dal carico di ribaltamento. I suddetti carichi sono conformi allo standard della capacità di sollevamento dell'escavatore idraulico ISO 10567:2007. Non superano l'87% della capacità di sollevamento idraulico o il 75% del carico di ribaltamento. Sottrarre il peso di tutti gli accessori di sollevamento dalle capacità di sollevamento sopra indicate. Le capacità di sollevamento sono calcolate con la macchina posizionata su una superficie stabile e uniforme. L'uso di un'attrezzatura per gestire/sofflevare oggetti può incidere sulle prestazioni di sollevamento della macchina.

La capacità di sollevamento è compresa entro il ±5% per tutti i tipi di pattini.

Per informazioni specifiche su un prodotto, consultate sempre il manuale di funzionamento e manutenzione corrispondente.

# Caratteristiche tecniche dell'escavatore idraulico 330 UHD

## Braccio Retrofit (posizione piegata) - con leverismi benna, senza benna, sollevamento potenziato: attivo

Sottocarro a carreggiata variabile idraulica

3,2 m (10'6") 6,8 m (22'4")

R3.2CB2

Pattini dei cingoli a tripla costola da 600 mm (24")

2.390 mm (7'10")

4.040 mm (13'3")

5.020 mm (16'6")

		3.000 mm/10'0"		4.500 mm/15'0"		6.000 mm/20'0"		7.500 mm/25'0"		9.000 mm/30'0"				mm ft/in
7.500 mm 25'0"	kg lb											*5.400 *11.950	*5.400 *11.950	7.420 24'00"
6.000 mm 20'0"	kg lb							*8.100 *16.950	*8.100 *16.950			*5.250 *11.550	*5.250 *11.550	8.330 27'02"
4.500 mm 15'0"	kg lb					*10.650 *23.000	*10.650 *23.000	*9.400 *20.400	*9.400 *20.350			*5.300 *11.650	*5.300 *11.650	8.900 29'01"
3.000 mm 10'0"	kg lb			*16.450 *35.300	*16.450 *35.300	*12.250 *26.450	*12.250 *26.450	*10.200 *22.100	9.150 19.650	*6.800 *12.700	*6.800 *12.700	*5.550 *12.150	*5.550 *12.150	9.180 30'01"
1.500 mm 5'0"	kg lb			*19.000 *40.950	18.050 38.900	*13.650 *29.550	12.000 25.850	*10.950 *23.750	8.800 18.900	*7.750 *14.450	6.750 *14.450	*5.950 *13.100	*5.950 *13.100	9.210 30'02"
0 mm 0'0"	kg lb	*6.200 *14.150	*6.200 *14.150	*19.700 *43.100	17.400 37.450	*14.500 *31.400	11.550 24.900	*11.450 *24.850	8.500 18.350			*6.700 *14.750	6.650 14.600	8.990 29'05"
-1.500 mm -5'0"	kg lb	*11.650 *26.350	*11.650 *26.350	*19.550 *42.450	17.200 36.950	*14.600 *31.600	11.300 24.350	*11.450 *24.800	8.350 18.000			*7.950 *17.550	7.100 15.600	8.500 27'10"
-3.000 mm -10'0"	kg lb	*18.100 *41.050	*18.100 *41.050	*18.100 *39.200	17.250 37.050	*13.750 *29.650	11.300 24.300	*10.550 *22.500	8.350 18.050			*10.150 *22.350	8.100 17.950	7.690 25'01"
-4.500 mm -15'0"	kg lb			*15.150 *32.500	*15.150 *32.500	*11.300 *23.950	*11.300 *23.950					*10.250 *22.500	*10.250 *22.500	6.420 20'09"



ISO 10567:2007



\* Indica che il carico è limitato dalla capacità di sollevamento idraulico piuttosto che dal carico di ribaltamento. I suddetti carichi sono conformi allo standard della capacità di sollevamento dell'escavatore idraulico ISO 10567:2007. Non superano l'87% della capacità di sollevamento idraulico o il 75% del carico di ribaltamento. Sottrarre il peso di tutti gli accessori di sollevamento dalle capacità di sollevamento sopra indicate. Le capacità di sollevamento sono calcolate con la macchina posizionata su una superficie stabile e uniforme. L'uso di un'attrezzatura per gestire/ sollevare oggetti può incidere sulle prestazioni di sollevamento della macchina.

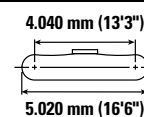
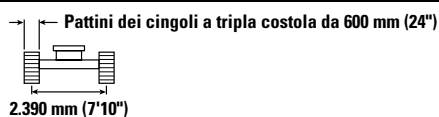
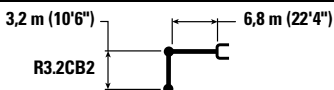
La capacità di sollevamento è compresa entro il ±5% per tutti i tipi di pattini.

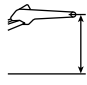
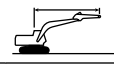

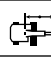

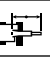

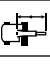

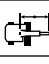

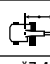
Per informazioni specifiche su un prodotto, consultate sempre il manuale di funzionamento e manutenzione corrispondente.

# Caratteristiche tecniche dell'escavatore idraulico 330 UHD

## Braccio Retrofit (posizione diritta) – con leverismi della benna, senza benna, sollevamento potenziato: attivo

Sottocarro fisso



		4.500 mm/15'0"		6.000 mm/20'0"		7.500 mm/25'0"		9.000 mm/30'0"				mm ft/in
												
10.500 mm 35'0"	kg lb	*18.100	*18.100							*7.450 *16.950	*7.450 *16.950	5.030 15'05"
9.000 mm 30'0"	kg lb			*8.300 *17.900	*8.300 *17.900					*6.100 *13.550	*6.100 *13.550	7.030 22'06"
7.500 mm 25'0"	kg lb			*8.450 *18.650	*8.450 *18.650	*7.950 *16.800	6.850 14.700			*5.550 *12.250	*5.550 *12.250	8.290 26'11"
6.000 mm 20'0"	kg lb	*8.950 *19.400	*8.950 *19.400	*9.400 *20.450	*9.400 *20.450	*9.100 *19.650	6.750 14.500	*6.200 4.900		*5.300 *11.700	4.750 10.550	9.140 29'09"
4.500 mm 15'0"	kg lb	*16.550 *35.550	13.900 30.050	*12.650 *27.400	9.050 19.550	*10.550 *22.900	6.450 13.900	8.050 17.250	4.800 10.350	*5.250 *11.550	4.250 9.350	9.680 31'08"
3.000 mm 10'0"	kg lb	*16.650 *40.950	12.400 26.900	*13.800 *29.850	8.400 18.150	10.400 22.350	6.150 13.200	7.850 16.850	4.650 10.000	*5.350 *11.750	3.950 8.700	9.960 32'07"
1.500 mm 5'0"	kg lb	*19.600 *19.600	*19.600 *19.600	14.000 30.150	7.850 16.950	10.050 21.600	5.800 12.550	7.650 16.500	4.500 9.650	*5.600 *12.350	3.850 8.450	10.010 32'09"
0 mm 0'0"	kg lb	*9.500 *22.350	*9.500 *22.350	13.600 29.250	7.550 16.250	9.800 21.050	5.600 12.050	7.550 16.250	4.400 9.400	*6.050 *13.300	3.900 8.550	9.830 32'02"
-1.500 mm -5'0"	kg lb	*14.050 *32.600	11.150 24.000	*13.450 *28.950	7.400 15.950	9.650 20.800	5.500 11.850	7.500 16.200	4.350 9.350	*6.750 *14.900	4.150 9.100	9.400 30'09"
-3.000 mm -10'0"	kg lb	*14.100 *30.550	11.300 24.350	*11.600 *25.000	7.450 16.100	*9.150 *19.500	5.550 11.950			*6.800 *14.900	4.650 10.250	8.690 28'04"



ISO 10567:2007



\* Indica che il carico è limitato dalla capacità di sollevamento idraulico piuttosto che dal carico di ribaltamento. I suddetti carichi sono conformi allo standard della capacità di sollevamento dell'escavatore idraulico ISO 10567:2007. Non superano l'87% della capacità di sollevamento idraulico o il 75% del carico di ribaltamento. Sottrarre il peso di tutti gli accessori di sollevamento dalle capacità di sollevamento sopra indicate. Le capacità di sollevamento sono calcolate con la macchina posizionata su una superficie stabile e uniforme. L'uso di un'attrezzatura per gestire/sofflevare oggetti può incidere sulle prestazioni di sollevamento della macchina.

La capacità di sollevamento è compresa entro il  $\pm 5\%$  per tutti i tipi di pattini.

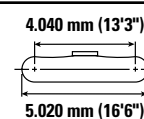
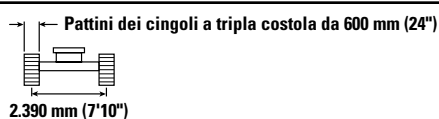
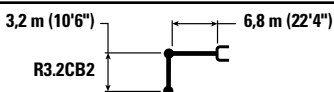
Per informazioni specifiche su un prodotto, consultate sempre il manuale di funzionamento e manutenzione corrispondente.

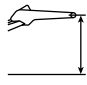
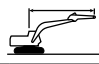









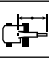




# Caratteristiche tecniche dell'escavatore idraulico 330 UHD

## Braccio Retrofit (posizione piegata) - con leverismi benna, senza benna, sollevamento potenziato: attivo

Sottocarro fisso



		3.000 mm/10'0"		4.500 mm/15'0"		6.000 mm/20'0"		7.500 mm/25'0"		9.000 mm/30'0"				
														mm ft/in
7.500 mm 25'0"	kg lb											*5.450 *12.000	*5.450 *12.000	7.320 23'08"
6.000 mm 20'0"	kg lb							*7.900 *16.550	7.050 15.100			*5.250 *11.550	*5.250 *11.550	8.270 26'11"
4.500 mm 15'0"	kg lb					*10.500 *22.750	9.650 20.800	*5.450 *20.300	6.800 14.650			*5.300 *11.650	5.150 11.400	8.860 28'11"
3.000 mm 10'0"	kg lb			*16.150 *34.700	13.600 29.350	*12.100 *26.150	9.000 19.450	*10.100 *21.950	6.500 14.000	*6.700 *12.350	4.850 10.400	*5.500 *12.100	4.700 10.400	9.170 30'00"
1.500 mm 5'0"	kg lb			*18.800 *40.600	12.400 26.700	*13.550 *29.300	8.400 18.100	10.400 22.400	6.150 13.250	*7.750 *14.450	4.700 10.100	*5.950 *13.000	4.550 9.950	9.220 30'02"
0 mm 0'0"	kg lb	*13.150 *29.150	*13.150 *29.150	*19.500 *43.050	11.750 25.300	14.100 30.350	7.950 17.150	10.100 21.750	5.900 12.700	*6.850 *14.550	4.550 10.000	*6.600 *14.550	4.550 10.000	9.020 29'07"
-1.500 mm -5'0"	kg lb	*11.150 *25.250	*11.150 *25.250	*19.650 *42.600	11.500 24.750	13.850 29.750	7.700 16.650	9.950 21.350	5.750 12.350			*7.800 *17.250	4.800 10.600	8.560 28'00"
-3.000 mm -10'0"	kg lb	*17.500 *39.650	*17.500 *39.650	*18.300 *39.600	11.550 24.800	13.800 29.650	7.700 16.550	9.900 21.350	5.700 12.350			9.450 20.950	5.500 12.100	7.770 25'04"
-4.500 mm -15'0"	kg lb			*15.500 *33.300	11.800 25.400	*11.650 *24.700	7.850 16.950					*10.250 *22.550	7.000 15.700	6.550 21'02"



ISO 10567:2007



\* Indica che il carico è limitato dalla capacità di sollevamento idraulico piuttosto che dal carico di ribaltamento. I suddetti carichi sono conformi allo standard della capacità di sollevamento dell'escavatore idraulico ISO 10567:2007. Non superano l'87% della capacità di sollevamento idraulico o il 75% del carico di ribaltamento. Sottrarre il peso di tutti gli accessori di sollevamento dalle capacità di sollevamento sopra indicate. Le capacità di sollevamento sono calcolate con la macchina posizionata su una superficie stabile e uniforme. L'uso di un'attrezzatura per gestire/ sollevare oggetti può incidere sulle prestazioni di sollevamento della macchina.

La capacità di sollevamento è compresa entro il  $\pm 5\%$  per tutti i tipi di pattini.

Per informazioni specifiche su un prodotto, consultate sempre il manuale di funzionamento e manutenzione corrispondente.

# Attrezzatura standard e a richiesta dell'escavatore idraulico 330 UHD

## Attrezzatura standard e a richiesta

L'attrezzatura standard e a richiesta può variare. Per ulteriori informazioni, rivolgetevi al vostro dealer Cat.

	Standard	A richiesta		Standard	A richiesta
<b>BRACCI, AVAMBRACCI E LEVERISMI</b>			<b>TECNOLOGIA CAT</b>		
Avambraccio UHD da 6,6 m (21'8")		✓	Gestione macchine Cat:		
Avambraccio MONO R3.2CB2 (10'6")		✓	– VisionLink®	✓ <sup>1</sup>	
Braccio Retrofit in due pezzi a regolazione variabile		✓	– VisionLink Productivity		✓ <sup>2</sup>
Componente anteriore UHD C da 20 m (65'7")		✓	– Aggiornamento remoto	✓	
Leverismo della benna, dedicato, leverismo B1 dedicato senza occhiello di sollevamento		✓	– Formazione dell'operatore	✓	
Leverismo benna, dedicato UHD, famiglia C con anello di sollevamento		✓	– Sistema di monitoraggio della stabilità	✓	
Supporto per il trasporto per componente anteriore		✓	– Indicatore elettronico di beccheggio e rollio	✓	
<b>CABINA</b>			– Dispositivo di modifica del joystick elettronico	✓	
Cabina di demolizione inclinabile con vetro laminato P5A sulla parte anteriore e superiore	✓		– Indicatore di direzione di marcia	✓	
Monitor touchscreen LCD ad alta risoluzione da 254 mm (10")	✓		<b>TECNOLOGIA CAT - BRACCIO RETROFIT</b>		
Climatizzatore bilivello automatico	✓		Cat Grade:		
Manopola jog dial e tasti di scelta rapida per il controllo del monitor	✓		– Cat Grade con 2D	✓	
Comando di avviamento del motore senza chiave	✓		Cat Payload:		
Console regolabile in altezza, in modo continuo senza attrezzi	✓		– Pesatura durante il tragitto	✓	
Console lato sinistro ribaltabile	✓		– Calibrazione semi-automatica	✓	
Joystick Cat®	✓		– Informazioni sul carico utile/ciclo	✓	
Sedile riscaldato e raffreddato con sospensione a regolazione automatica	✓		– Report VisionLink Productivity per l'ufficio		✓ <sup>2</sup>
Cintura di sicurezza arancione da 51 mm (2")	✓		Cat Advanced Payload:		
Interruttore a bilanciere dell'inclinazione	✓		– Totali giornalieri		✓
Interruttore tergicristallo superiore	✓		– Elenchi personalizzati		✓
Radio integrata Bluetooth® (inclusi USB, porta aux e microfono)	✓		– Peso previsto intelligente		✓
Portadocumenti	✓		– Integrazione e-ticket		✓ <sup>2</sup>
Vano portaoggetti con rete dietro la testa e portavivande	✓		<b>IMPIANTO ELETTRICO</b>		
Portabicchiere e portabottiglie sovradimensionati	✓		Batterie da 1000 CCA esenti da manutenzione	✓	
Appendiabiti	✓		Illuminazione telaio a LED – 1.800 lumen	✓	
Lucernaio monopezzo fisso P5A	✓		Sezionatore generale elettrico centralizzato	✓	
Tergicristallo fisso P5A	✓				
Tergicristallo parallelo con lavavetri	✓				
Possibilità di installare il tergicristallo del lucernaio	✓				
Luci interne a LED	✓				
Luce di benvenuto da terra	✓				
Tendina parasole anteriore a rullo	✓				
Tendina parasole posteriore a rullo		✓			
Struttura protettiva per l'operatore (OPG)	✓				
Tappetino lavabile	✓				
Predisposizione per faro rotante	✓				
Relè ausiliario	✓				

<sup>1</sup>Fornisce dati telematici fondamentali per gestire l'integrità, le informazioni sulla manutenzione e il monitoraggio delle condizioni. Sono disponibili altri piani per il reporting più completo dei dati. Per ulteriori informazioni, rivolgetevi al vostro dealer Cat.

<sup>2</sup>Richiede un abbonamento a VisionLink. Per ulteriori informazioni, rivolgetevi al vostro dealer Cat.

(continua alla pagina seguente)

# Attrezzatura standard e a richiesta dell'escavatore idraulico 330 UHD

## Attrezzatura standard e a richiesta (segue)

L'attrezzatura standard e a richiesta può variare. Per ulteriori informazioni, rivolgetevi al vostro dealer Cat.

	Standard	A richiesta		Standard	A richiesta
<b>MOTORE</b>			<b>SICUREZZA E PROTEZIONE</b>		
Possibilità di selezionare tre modalità: Power, Smart, Eco	✓		2D E-Fence (Swing)	✓	
Controllo automatico del regime motore	✓		Arresto automatico del martello	✓	
Funzionamento fino a 4.500 m (14.760 ft) di altitudine	✓		Sistema di sicurezza Caterpillar con chiave unica	✓	
Ventola reversibile	✓		Interruttore di scollegamento con chiusura a chiave	✓	
Raffreddamento con temperatura ambiente elevata fino a 52 °C (126 °F)	✓		Vano portaoggetti/attrezzi esterno con chiusura a chiave	✓	
Capacità di avviamento a basse temperature fino a -18 °C (0 °F)	✓		Sportelli del serbatoio del combustibile e del serbatoio idraulico con chiusura a chiave	✓	
Capacità di avviamento alle basse temperature fino a -32 °C (-25 °F)		✓	Vano di scarico combustibile con chiusura a chiave	✓	
Alternatore da 115 A	✓		Piattaforme di manutenzione con piastra antiscivolo e bulloni a testa svasata	✓	
Pompa elettrica di adescamento del combustibile	✓		Corrimano e maniglia lato destro	✓	
Filtro primario con separatore dell'acqua e relativo indicatore	✓		Avvisatore acustico	✓	
Riscaldatore del blocco di avviamento a freddo		✓	Telecamere retrovisiva e laterale destra	✓	
Dispositivo di ausilio all'avviamento a etere		✓	Visibilità a 360°		✓
Filtro dell'aria con doppio elemento e prefiltro integrato	✓		<b>ASSISTENZA E MANUTENZIONE</b>		
Sistema di raffreddamento affiancato	✓		Sistema integrato di gestione dell'integrità del veicolo	✓	
Avvio in sicurezza con codice pin	✓		Filtri dell'olio motore e del combustibile raggruppati	✓	
Disattivazione da remoto	✓		Porte per il prelievo dell'olio programmato (S·O·S <sup>SM</sup> )	✓	
<b>IMPIANTO IDRAULICO</b>			Predisposizione per la manutenzione QuickEvac <sup>TM</sup>	✓	
Valvola di ritegno di abbassamento del braccio	✓		Elettropompa di rifornimento con spegnimento automatico		✓
Valvola di ritegno per l'abbassamento dell'avambraccio	✓		<b>SOTTOCARRO E STRUTTURE</b>		
SmartBoom <sup>TM</sup> con BLCV e dispositivo di allarme per sovraccarico		✓ <sup>3</sup>	Sottocarro a carreggiata variabile idraulico (HVG)		✓
Precisione di rotazione	✓		Sottocarro fisso (FG) stretto lungo		✓
Circuito di rigenerazione braccio e avambraccio	✓		Cingolo lubrificato a grasso, tenuta in resina	✓	
Valvola di controllo principale elettronica	✓		Anello di traino su telaio di base	✓	
Modalità di sollevamento potenziato	✓		Contrappeso da 8,8 mt (19.400 lb)	✓	
Riscaldamento automatico dell'olio idraulico	✓		Pattini dei cingoli a tripla costola da 600 mm (24")		✓
Valvola di smorzamento rotazione inversa	✓		Pattini a tripla costola da 700 mm (28")		✓
Freno di blocco della rotazione automatico	✓		Protezioni guidacingoli sull'intera lunghezza	✓	
Filtro di ritorno idraulico ad alte prestazioni	✓		Protezione motore di traslazione	✓	
Due velocità di traslazione	✓		Protezione inferiore	✓	
Capacità olio idraulico biologico	✓				
Circuito ausiliario combinato a due vie		✓			
Circuiti ausiliari di media e alta pressione		✓			
Circuito dell'attacco rapido		✓			

<sup>3</sup>Solo in Europa

## Kit e attrezzature installati dal dealer

Gli attrezzi possono variare. Per ulteriori informazioni, rivolgetevi al vostro dealer Cat.

### ALTRE ATTREZZATURE

- Kit predisposizione condotto per filtrazione cabina avanzata (ACF, Advanced Cabin Filtration)
- Kit telecamera per attrezzatura
- Paraurti in gomma

# Dichiarazione ambientale per il modello 330 UHD

Le seguenti informazioni si applicano alla macchina al momento della produzione finale configurata per la vendita nelle regioni coperte nel presente documento. Il contenuto della presente dichiarazione è valido dalla data di emissione; tuttavia, i contenuti relativi alle funzionalità e alle caratteristiche tecniche della macchina sono soggetti a modifiche senza preavviso. Per ulteriori informazioni, consultate il Manuale di funzionamento e manutenzione della macchina.

Per ulteriori informazioni sulla sostenibilità in corso e sui nostri progressi, visitate

<https://www.caterpillar.com/en/company/sustainability>.

## Motore

- Il motore Cat® C7.1 è conforme agli standard sulle emissioni U.S. EPA Tier 4 Final, EU Stage V e Giappone 2014.

- I motori diesel Cat richiedono l'utilizzo esclusivo di combustibili ULSD (diesel a bassissimo tenore di zolfo, massimo 15 ppm) o ULSD miscelati ai seguenti combustibili a bassa intensità di carbonio\*\* fino a:

- ✓ Biodiesel al 20% (FAME, fatty acid methyl ester)\*
- ✓ Combustibili diesel 100% rinnovabili, HVO (hydrotreated vegetable oil, olio vegetale idrotrattato) e GTL (gas-liquido)

Fare riferimento alle linee guida per una corretta applicazione.

Per dettagli consultate il dealer Cat o le "Raccomandazioni Caterpillar sui liquidi della macchina" (SLBU6250).

*\*I motori senza dispositivi post-trattamento possono utilizzare miscele superiori, compreso il biodiesel fino al 100% (per l'uso di miscele superiori al 20% di biodiesel, rivolgetevi al vostro dealer Cat).*

*\*\*Le emissioni di gas serra dallo scarico dei combustibili a minore intensità di carbonio sono essenzialmente uguali a quelle dei combustibili tradizionali.*

## Impianto di climatizzazione

- L'impianto di climatizzazione su questa macchina contiene gas refrigerante fluorurato a effetto serra R134a (potenziale di riscaldamento globale = 1.430). L'impianto contiene 1,0 kg (2,2 lb) di refrigerante con un equivalente di CO<sub>2</sub> di 1,430 tonnellate metriche (1,576 ton).

## Vernice

- Sulla base dei dati disponibili più affidabili disponibili, la concentrazione massima consentita, misurata in parti per milione (PPM), dei seguenti metalli pesanti nella vernice è:
  - Bario < 0,01%
  - Cadmio < 0,01%
  - Cromo < 0,01%
  - Piombo < 0,01%

## Prestazioni acustiche

ISO 6395:2008 (esterno) – 106 dB(A)

ISO 6396:2008 (interno cabina) – 73 dB(A)

- Potrebbe essere necessario indossare protezioni acustiche quando si lavora su una cabina operatore aperta o una cabina non correttamente sottoposta a manutenzione o con sportelli/finestrini aperti, per periodi prolungati o in un ambiente rumoroso.

## Oli e liquidi

- Negli stabilimenti Caterpillar i liquidi di raffreddamento usati sono a base di glicole etilenico. I liquidi di raffreddamento Cat DEAC (antigelo/liquido di raffreddamento motore diesel) e i liquidi di raffreddamento a lunga durata (ELC) Cat possono essere riciclati. Per ulteriori informazioni, rivolgetevi al vostro dealer Cat.
- Cat Bio HYDO™ Advanced è un olio idraulico biodegradabile approvato dal marchio Ecolabel UE.
- È probabile che siano presenti liquidi aggiuntivi, consultate il Manuale di funzionamento e manutenzione o la Guida all'applicazione e all'installazione per consigli completi sui liquidi e intervalli di manutenzione.

## Funzionalità e tecnologie

- Le seguenti caratteristiche e tecnologie possono contribuire al risparmio di combustibile e/o alla riduzione del carbonio. Le funzionalità possono variare. Per ulteriori informazioni, rivolgetevi al vostro dealer Cat.
  - La modalità Smart abbina automaticamente la potenza della macchina ai requisiti di scavo
  - La modalità Eco consente di ridurre il consumo di combustibile negli impieghi meno gravosi
  - L'utilizzo delle tecnologie Cat contribuisce a migliorare l'efficienza operativa
  - Gli intervalli di manutenzione prolungati contribuiscono a ridurre i costi della manutenzione
  - Il nuovo filtro dell'olio idraulico garantisce una maggiore durata grazie agli intervalli di sostituzione di 3.000 ore



# FILIALI DI VENDITA, NUOVO E USATO, NOLEGGIO E ASSISTENZA TECNICA



## CGT S.p.A.

### Direzione Generale: Milano

20055 Vimodrone

Via Padana Superiore, 19

tel. 02.274271 - fax 02.27427554

- **ANCONA** tel. **071.727711** - fax 071.7108331  
60027 Osimo, Via A. Volta 15  
Loc. Aspio Terme - Zona Ind.le
- **AOSTA** tel. **0165.77481** - fax 0165.765192  
11020 Quart, Località Amerique
- **AREZZO** tel. **0575.394.1** - fax 0575.356608  
52100 Via P. Calamandrei, 305
- **BARI** tel. **080.5861111** - fax 080.5322179  
70026 Modugno, Zona Industriale S.S. 96 km. 118
- **BERGAMO/BRESCIA** tel. **030.657681**  
fax 030.6857215 - 25050 Passirano,  
Via S. Antonio, 4/B
- **BOLOGNA** tel. **051.6477.1** - fax 051.727450  
40012 Calderara di Reno, Via Persicetana, 4
- **BOLZANO** tel. **0471.82451** - fax 0471.824590  
39044 Egna, Via degli Artigiani, 14 - Zona Ind.le Sud
- **CAGLIARI** tel. **070.211271** - fax 070.240377  
09030 Elmas, Via Sernagiotto, 12
- **CARRARA** tel. **0585.50771** - fax 0585.55296  
54031 Avenza, Via Aurelia, angolo Via Carriona
- **CARRARA Marine Power** tel 0161.290.363  
54100, Via Martiri di Cefalonia, 17
- **CASERTA** tel. **081.500461**  
81030 Teverola, Strada Consortile  
Stabilimento Vega 3
- **CATANIA** tel. **095.7498111** - fax 095.291047  
95121, Zona Industriale V Strada, 16
- **COSENZA** tel. **0984.831611** - fax 0984.402532  
87036 Rende, Via Vitantonio Carlomagno, 1
- **CUNEO** tel. **0172.63801** - fax 0172.691464  
12045 Fossano, Via Torino, 57
- **GENOVA** tel. **010.7236.1** - fax 010.750767  
16163, Via Lungo Torrente Secca, 64 rosso
- **LIVORNO** tel. **0586.9440.1** - fax 0586.941606  
57017 Stagno, Via Aurelia
- **MILANO** tel. **02.923641** - fax 02.92364430  
20061 Carugate, Strada Provinciale 121
- **PADOVA** tel. **049.873371** - fax 049.633509  
35030 Sarmeola, Via della Provvidenza, 151
- **PERUGIA** tel. **075.9880124** - fax 075.9880125  
06089 Torgiano, Loc. Pontenuovo - Via Kennedy, 3
- **POTENZA** tel. **0971.485519** - fax 0971.485525  
85050 Tito Scalo, Zona Industriale di Tito
- **ROMA** tel. **06.82601** - fax 06.8260358  
00137, Via Nomentana, 1003
- **SASSARI** tel. **079.50495.1**  
07100, Viale Porto Torres, 56 - Località Preda Niedda
- **TERAMO** tel. **085.946541** - fax 085.9462123  
64025 Scerne di Pineto, Via Piane Vomano
- **TORINO** tel. **011.8963511** - fax 011.8963556  
10036 Settimo T., Via Leini, 130
- **UDINE** tel. **0432.85071** - fax 0432.853408  
33042 Buttrio, Via Dell'Artigianato, 23
- **VERCELLI** tel. **0161.2951** - fax 0161.295226  
13100, Via Torino, 45
- **VERCELLI Divisione Energia** tel. **0161.290300**  
fax 0161.290370 - 13100, Via Ettore Ara, 12
- **VERONA** tel. **045.825041** - fax 045.8201179  
37066 Sommacampagna, Via dell'Agricoltura

www.cgt.it | 800-827134

**CGT**  
A TESYA COMPANY