

# 326

## ESCAVATORE IDRAULICO



---

Peso operativo (kg)	25.500
Motore	Cat® C7.1
Potenza motore ISO 14396 (kW)	151
Profondità massima di scavo (m)	6,82
Capacità benna standard (m³)	1,54

**CGT**  
A TESYA COMPANY

## "ALL INCLUSIVE" ELEVATE PRESTAZIONI / BASSI COSTI

L' Escavatore Idraulico Cat 326 offre:

- + RIDUZIONE DEI CONSUMI DI CARBURANTE
- + PIÙ TECNOLOGIE STANDARD CHE AUMENTANO L'EFFICIENZA
- + INTERVALLI DI MANUTENZIONE PIÙ LUNGHI

Pronti ad aiutarti a rendere più redditizio il tuo business, Caterpillar ti fornisce escavatori a basso costo per unità di produzione, perfetti per applicazioni da medie a severe.



# CAT<sup>®</sup> 326

INNALZA GLI STANDARD A LIVELLO PIÙ ALTO

**IL CAT 326** alza il livello in quanto a performance e tecnologia per aumentare l'efficienza ed il comfort dell'operatore. Il 326 detta il passo per la produttività ed i profitti nei tuoi lavori.



---

## RIDUZIONE DEI CONSUMI FINO AL 15% <sup>1</sup>

Un sistema di gestione della potenza che riduce il consumo di carburante senza perdite di produttività ti aiuta ad eseguire il lavoro con meno sforzo.

---

## AUMENTATA L'EFFICIENZA IN CANTIERE FINO AL 45% <sup>3</sup>

Gli escavatori Next Gen offrono tecnologie integrate da fabbrica come il Cat Grade, Assist, Cat Payload e E-Fence che permettono di aumentare l'efficienza operativa fino al 45%.

---

## RIDUZIONE DEI COSTI DI MANUTENZIONE FINO AL 20% <sup>2</sup>

Gli escavatori Next Gen sono stati progettati per ridurre i costi operativi, garantendo il comodo accesso a tutti i componenti della macchina.

<sup>1</sup> Fino al 15% in meno di consumi di carburante paragonato alla serie F. Include la riduzione del 5% utilizzando la SMART mode.

<sup>2</sup> Paragonato al 326F/326D2. Calcolato su 12.000 ore di lavoro della macchina.

<sup>3</sup> Efficienza che l'operatore guadagna rispetto ai metodi tradizionali.



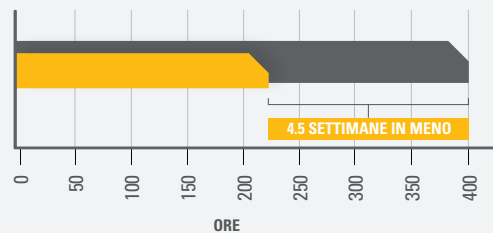
# TECNOLOGIE CAT CONNECT

LAVORO PIÙ VELOCE  
CON LA MASSIMA PRECISIONE

Le tecnologie **CAT CONNECT** a bordo della macchina consentono all'operatore di effettuare tutte le operazioni con maggiore sicurezza, velocità e precisione.

Risultato? Maggiore produttività con bassi costi.

**45% DI GUADAGNO DI TEMPO**  
con l'utilizzo delle tecnologie.



**ANNO PRECEDENTE:**

- **UTILIZZANDO METODO DI LIVELLAMENTO TRADIZIONALE**  
con tracciamenti e verifiche 400 h/anno

**ANNO IN CORSO:**

- **UTILIZZANDO ESCAVATORE NEXT GEN**  
con tecnologie integrate 220 h/anno



## EFFICIENZA OPERATIVA FINO AL 45% CON TECNOLOGIE CAT CONNECT

### STANDARD E SEMPLICE DA UTILIZZARE



#### CAT GRADE 2D

Il sistema Cat GRADE CONTROL 2D consente di inserire i valori previsti di quota e pendenza in modo da ottenere in tempo reale informazioni sulla posizione della benna sul monitor in cabina. Utilizzando il Cat Grade Control 2D si possono realizzare scavi o riempimenti alla profondità e/o pendenza prevista, riducendo la necessità e i costi impliciti nell'uso di un tradizionale inclinometro. Il sistema inoltre garantisce una maggiore sicurezza del sito di lavoro e consente il completamento delle attività in tempi più brevi con un minor numero di cicli e un notevole risparmio dei consumi.



#### CAT PAYLOAD

Il sistema di pesatura Cat PAYLOAD integrato da fabbrica sulla macchina consente all'operatore di controllare il carico della benna e del camion direttamente dal monitor in cabina. Utilizzando questa tecnologia si massimizza l'efficienza evitando viaggi non a pieno carico o sovraccarichi.



#### ASSIST

AUTO

La funzionalità ASSIST automatizza alcuni movimenti della macchina. Ci sono diverse funzioni che possono essere utilizzate dall'operatore:

- + GRADE ASSIST: mantiene costante la pendenza definita da utilizzare insieme al Cat Grade Control 2D.
- + BUCKET ASSIST: mantiene costante l'angolazione della benna.
- + BOOM ASSIST: previene il sollevamento della macchina garantendo sempre la massima stabilità.
- + SWING ASSIST: arresta automaticamente la rotazione della macchina nel punto predefinito dall'operatore.

#### CAT GRADE 3D - OPTIONAL

Su tutti gli escavatori Next Gen è possibile installare anche il sistema Cat GRADE CONTROL 3D per gestire progetti complessi e connettere la macchina ai sistemi gestionali aziendali.

# TECNOLOGIA CAT LINK

## GESTIONE DA REMOTO DEL PARCO MACCHINE

---

Le tecnologie **CAT LINK** aiutano a gestire il cantiere attraverso i dati generati dal parco macchine e fruibili attraverso piattaforma web e mobile.



### **PRODUCT LINK™**

Il Product Link™, completamente integrato nella macchina, comunica le informazioni essenziali, tra cui la posizione, le ore di funzionamento, il consumo di combustibile, produttività, i tempi di inattività e i codici di evento e diagnostici.



### **VISIONLINK®**

Il facile accesso ai dati del Product Link tramite l'interfaccia utente online VisionLink può aiutare a controllare le prestazioni della macchina o del parco macchine. È possibile utilizzare queste informazioni per prendere decisioni tempestive, aumentando l'efficienza e la produttività nel cantiere, con conseguente riduzione dei costi.

NUOVA CABINA CONFORTEVOLE E PRATICA

# MASSIMA PRODUTTIVITÀ DURANTE L'INTERA GIORNATA



## CABINA CERTIFICATA ROPS

La cabina ROPS contribuisce a garantire il comfort dell'operatore grazie a particolari supporti viscosi e allo speciale rivestimento e tenuta del tetto che riducono le vibrazioni e i rumori non necessari. Gli operatori apprezzeranno la tranquillità e il comfort della nuova cabina.

## VISIBILITÀ

Le telecamere completamente integrate posteriore e laterale destra, consentono all'operatore un'ottima visibilità; disponibile in opzione anche camera a visibilità 360°.

## ACCESSO, CONNETTIVITÀ, SPAZIO

Radio Bluetooth integrata, prese di alimentazione per la ricarica di dispositivi elettronici quali lettori MP3, telefoni cellulari e tablet.

I vani portaoggetti sono posizionati nelle console anteriore, posteriore e laterale della cabina. Nel porta bevande trova posto anche una tazza grande, mentre il ripiano dietro il sedile offre spazio per riporre portavivande o cassette degli attrezzi di grandi dimensioni.



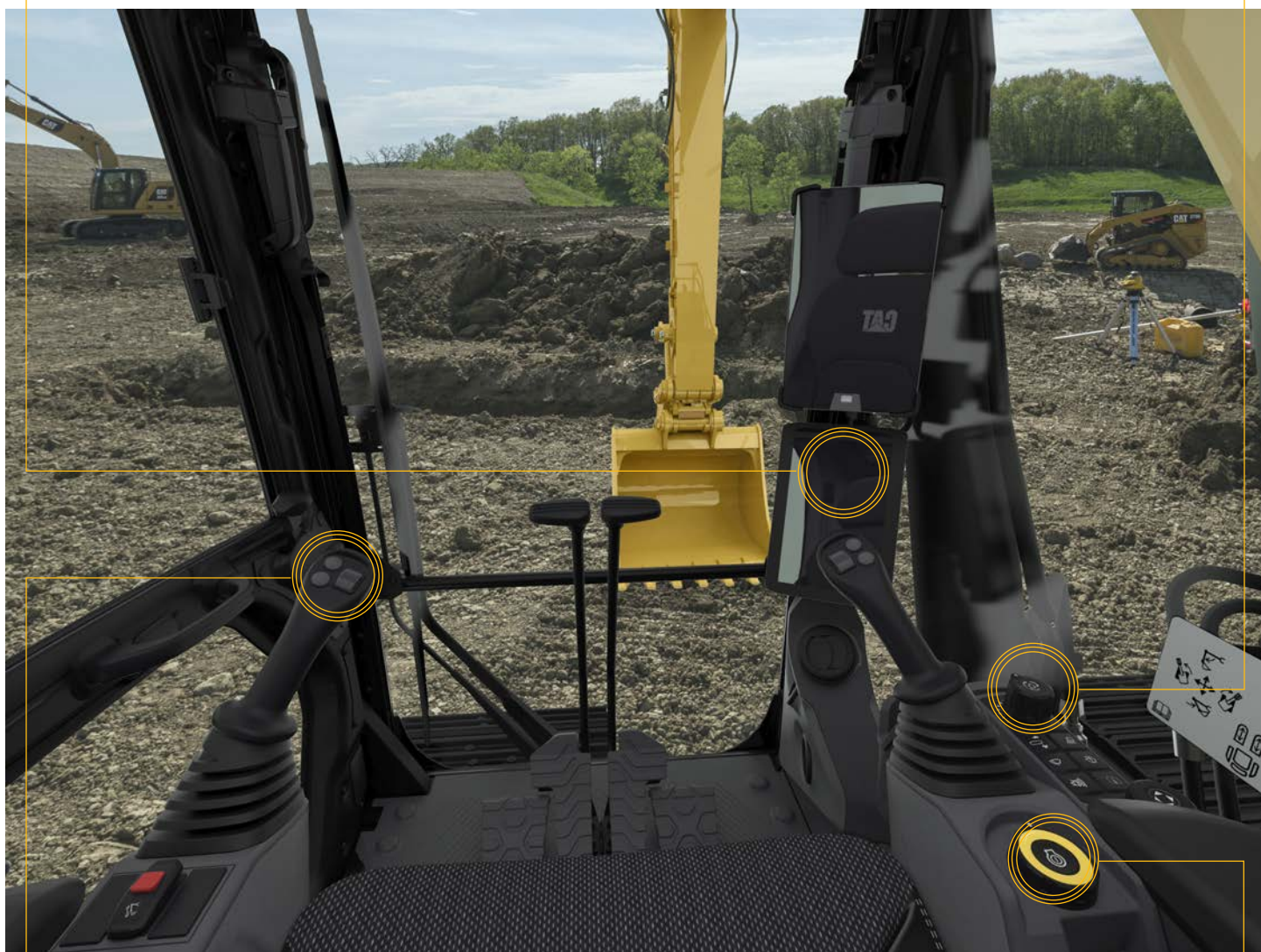
## MONITOR TOUCH SCREEN

La maggior parte delle impostazioni della macchina possono essere gestite tramite il monitor touchscreen ad alta risoluzione da 254 mm/10 pollici, con 42 lingue e con ottima visibilità dal sedile.



## NUOVO SMART MODE

La nuova modalità Smart regola automaticamente il motore e la potenza idraulica per la massima efficienza in termini di consumo del carburante: meno potenza per attività quali la rotazione e maggiore potenza per lo scavo. Gli operatori possono impostare e memorizzare le preferenze delle modalità di lavoro utilizzando il proprio ID operatore.



## JOYSTICKS PROGRAMMABILI

Le funzioni dei joysticks possono essere personalizzate attraverso il monitor. È possibile impostare il joystick e la risposta in base alle preferenze dell'operatore. Tutte le preferenze impostate vengono salvate con l'ID operatore e ripristinate al momento dell'accesso.



## ACCENSIONE CON UN TASTO

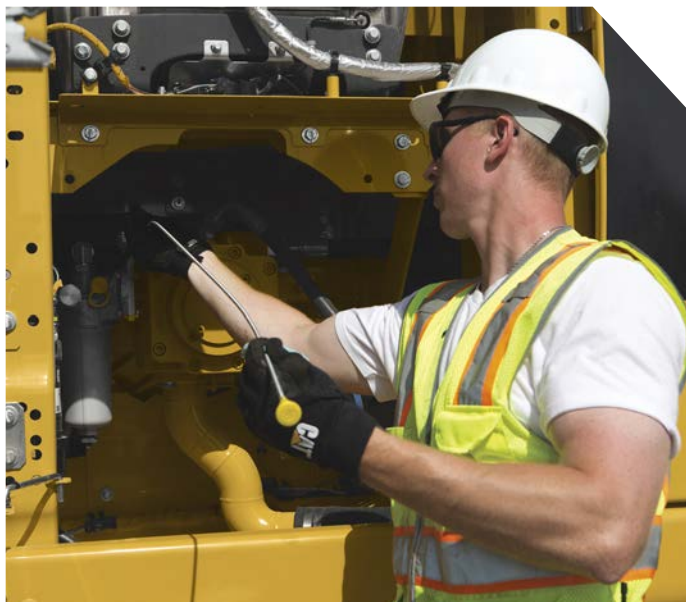
Gli escavatori Next Gen utilizzano un pulsante senza chiave per avviare il motore. Questo permette di limitare e tracciare gli accessi alla macchina e aumentare la sicurezza utilizzando i codici ID operatore. I codici possono essere inseriti manualmente, tramite una chiave Bluetooth opzionale o un'applicazione da smartphone.



# SICUREZZA

## ATTENZIONE ALLE PERSONE E ALLE MACCHINE

Grazie alle nuove tecnologie installate sulle macchine è garantita la massima sicurezza sia alle persone in prossimità dell'escavatore, sia alla macchina stessa. Il nuovo design, inoltre, permette di effettuare i controlli giornalieri da terra senza dover salire sui cingoli e sul cofano.



### LIFT ASSIST

La funzione Lift Assist fornisce informazioni in tempo reale sul carico sollevato dalla macchina, assicurando massima sicurezza.

### SECURE START

Utilizza il codice PIN, la chiave Bluetooth opzionale o lo smartphone per abilitare il pulsante di accensione.

### PIATTAFORMA DI ACCESSO SUPERIORE

Nuovo accesso alla piattaforma superiore della macchina, semplice e sicuro; gli scalini di accesso alla piattaforma di servizio sono antiscivolo per evitare cadute.

### MANUTENZIONE GIORNALIERA

Ogni controllo giornaliero può essere effettuato da terra per una manutenzione veloce, facile e in sicurezza. I punti di controllo includono il livello olio motore, il separatore di acqua dal carburante, il serbatoio del carburante e gli scarichi dei sedimenti e il controllo del livello del liquido del sistema di raffreddamento.





PROTEZIONE IN  
**TUTTE LE DIREZIONI**



**PARETE LATERALE**



**MURO FRONTALE**



**PROTEZIONE CABINA**



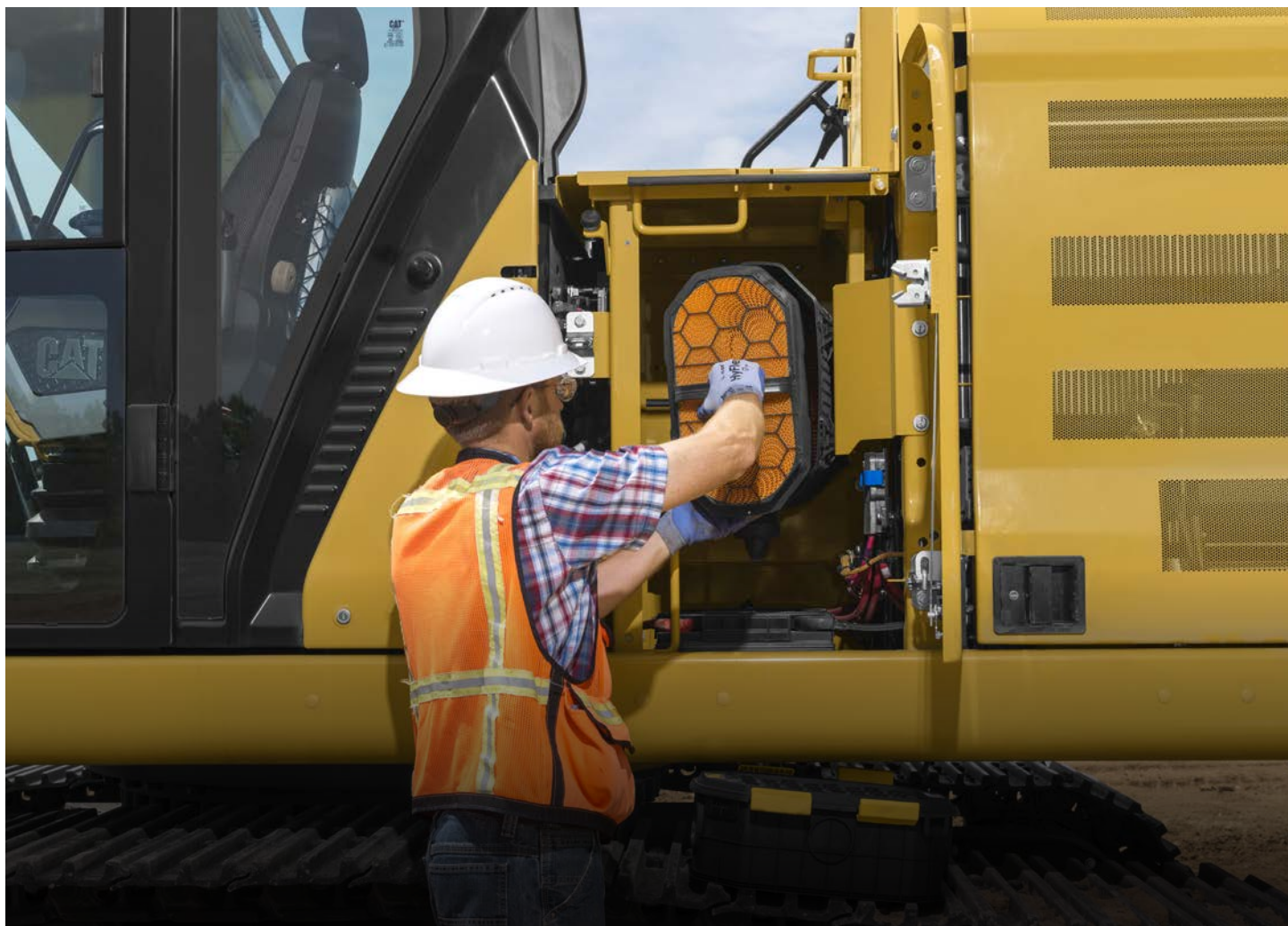
**TETTO**



**PAVIMENTO**

### **TECNOLOGIA 2D E-FENCE**

Il nuovo sistema standard E-Fence 2D vincola automaticamente la macchina entro i limiti imposti. Con accuratezza di fermata di almeno 15 cm dal piano di riferimento, il sistema evita imprevisti riducendo gli incidenti in opera. Il sistema è facilmente configurabile dal touch screen, programmando anche i joysticks.



# RISPARMIA FINO AL 20% IN COSTI DI MANUTENZIONE\*

Gli escavatori Next Gen sono stati progettati per ridurre la manutenzione ordinaria e migliorare l'accesso a tutti i componenti della macchina:

- + Nuovi filtri carburante e filtro aria, entrambi con vita utile raddoppiata rispetto ai filtri precedenti.
- + Nuovi filtri idraulici in grado di garantire più pulizia e con una durata di servizio maggiore.
- + Nuovo sistema elettroidraulico che elimina la necessità del filtro di pilotaggio e relativi tubi.
- + Nuove ventole di raffreddamento reversibili ad alta efficienza.

**100% AUMENTO DELLA VITA UTILE DI SERVIZIO**

NUOVO FILTRO DELL'ARIA  
DURA FINO A 1000 ORE, IL 100% IN PIÙ\*



\*Rispetto al filtro precedente.

PROGETTATO PER ESEGUIRE IL DURO LAVORO CHE FAI OGNI GIORNO

# UNA MACCHINA DI CUI PUOI FIDARTI



MENO MANUTENZIONE =

## MENO COSTI



**Meno**  
Olio



**Meno**  
Tubazioni



**Meno**  
Giunti

### DURABILITÀ

- + Il sistema Elettro-Idraulico richiede meno olio, meno tubazioni e meno giunti per una minor manutenzione ed un abbattimento dei costi
- + Il motore di rotazione più grande e la ralla aggiungono forza di torsione per applicazioni gravose
- + La struttura frontale rinforzata ed il telaio supportano il contrappeso e l'aumento di torsione
- + Il serbatoio idraulico a forma ovale aumenta la resistenza agli stress
- + I componenti tecnologici sono integrati nella macchina per una protezione aumentata
- + Le catenarie lubrificate a grasso con la maglia maestra forniscono il doppio della forza di ritenzione

# MASSIMA VERSATILITÀ

Gli escavatori Next Gen sono eccezionalmente versatili e consentono la massima produttività utilizzando le diverse attrezzature CAT, studiate appositamente per queste macchine.

**BENNA**



**BENNA MORDENTE DA SELEZIONE O DEMOLIZIONE**



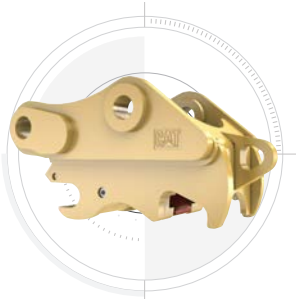
**MARTELLLO IDRAULICO**



**MULTISYSTEM**



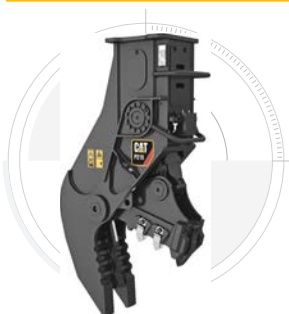
**ATTACCO RAPIDO DEDICATO O UNIVERSALE**



**RIPPER**



**FRANTUMATORE FISSO O GIREVOLE**



**CESOIA**



**COMPATTATORE**



# SPECIFICHE TECNICHE

## MOTORE

Modello motore	Cat® C7.1
Potenza netta – ISO 9249	149,8 kW / 201 hp
Potenza lorda – ISO 14396	151 kW / 202 hp
Alesaggio	105 mm
Corsa	135 mm
Cilindrata	7,01 l
<ul style="list-style-type: none"> <li>• Il 326 soddisfa gli standard UE Stage V in materia di emissioni.</li> <li>• Consigliato per l'utilizzo fino a 4.500 m di altitudine, con perdita di potenza del motore oltre i 3.000 m.</li> <li>• La potenza netta pubblicata è pari alla potenza disponibile al volano quando il motore è dotato di ventola, filtro dell'aria, marmitta e alternatore.</li> <li>• Rilevazione a 2.200 giri/min.</li> </ul>	

## IMPIANTO PER L'ARIA CONDIZIONATA

- L'impianto per l'aria condizionata contiene gas refrigerante fluorurato ad effetto serra R134a (Potenziale riscaldamento globale = 1.430).
- L'impianto contiene 0,9 kg di refrigerante con un equivalente in CO<sub>2</sub> pari a 1,287 tonnellate metriche.

## ROTAZIONE

Velocità di rotazione	9,9 giri/min
Coppia massima di rotazione	106 kN·m

## CINGOLI

Larghezza pattini	600 mm
Numero di pattini (per ogni lato)	51
Numero di rulli inferiori (per lato)	8
Numero di rulli superiori (per lato)	2

## TRASMISSIONE

Pendenza massima	35°/70%
Velocità massima di marcia	5,6 km/h
Sforzo massimo di trazione alla barra	228 kN

## IMPIANTO IDRAULICO

Impianto principale – Flusso Massimo	481 l/min
Pressione massima – Attrezzatura – Normale	35.000 kPa
Pressione massima – Attrezzatura – Heavy Lift	38.000 kPa
Pressione massima – Traslazione	35.000 kPa
Pressione massima – Rotazione	28.400 kPa
Cilindro braccio – Alesaggio	135 mm
Cilindro braccio – Corsa	1.305 mm
Cilindro avambraccio – Alesaggio	140 mm
Cilindro avambraccio – Corsa	1.660 mm
Cilindro benna – Alesaggio	130 mm
Cilindro benna – Corsa	1.156 mm

## CAPACITÀ SERBATOI

Capienza del serbatoio del carburante	474 l
Sistema di raffreddamento	25 l
Olio motore	25 l
Riduttore di rotazione	11,5 l
Riduttore finale (ciascuno)	4,5 l
Impianto idraulico (incluso serbatoio)	310 l
Serbatoio idraulico	147 l
Serbatoio DEF	41 l

## CERTIFICAZIONI

Freni	ISO 10265:2008
Cabina/Struttura ROPS	ISO 12117-2:2008
Cabina/Struttura FOGS (opzionale)	ISO 10262:1998 Level II

## INSONORIZZAZIONI

ISO 6395:2008 (esterno)	103 dB(A)
ISO 6396:2008 (interno cabina)	70 dB(A)
<ul style="list-style-type: none"> <li>• Può essere necessario indossare protezione acustica quando la macchina viene utilizzata con postazione dell'operatore o cabina aperta per periodi prolungati o in un ambiente rumoroso (in caso di manutenzione non adeguata o con porte/finestrini aperti).</li> </ul>	

## PESI OPERATIVI E PRESSIONI AL SUOLO

	Pattini a tripla costola da 600 mm	
	Peso kg	Pressione al suolo kPa
<b>Contrappeso da 4,6 ton</b>		
Braccio mono + Avambraccio R2.95 + Benna HD 1,54 m <sup>3</sup>	25.500	51
Braccio mono + Avambraccio R2.5 + Benna HD 1,54 m <sup>3</sup>	25.400	50
Braccio VA + Avambraccio R2.95 + Benna HD 1,54 m <sup>3</sup>	27.100	54
Braccio VA + Avambraccio R2.5 + Benna HD 1,54 m <sup>3</sup>	27.000	53
<b>Contrappeso da 7,4 ton + Carro Lungo</b>		
Braccio SRL + Avambraccio 7,85 m + Benna pulizia fossi 0,57 m <sup>3</sup>	29.000	58

Tutti i pesi operativi includono il serbatoio carburante pieno al 90% e un operatore di 75 kg.

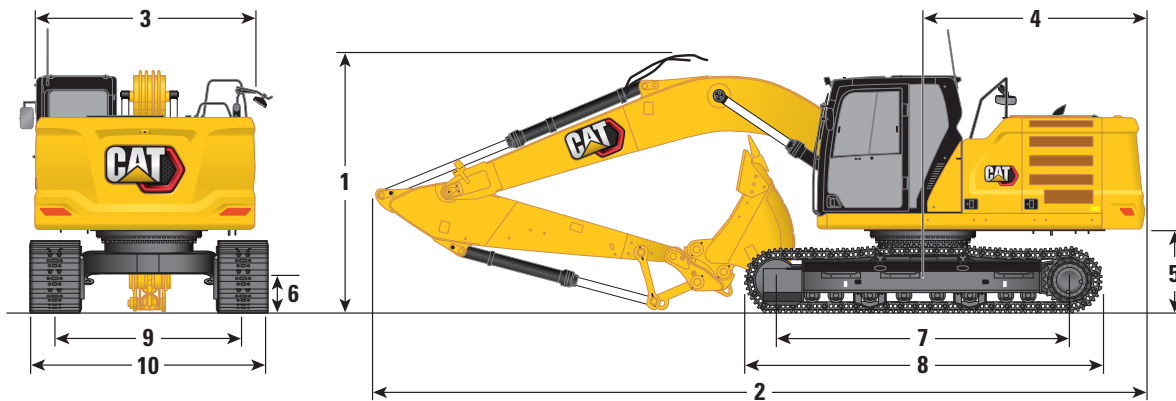
## PESO COMPONENTI PRINCIPALI

	kg
Macchina Base (incluso contrappeso, telaio superiore, carro, cilindri del braccio di sollevamento, senza braccio, avambraccio, benna, cilindro dell'avambraccio, cilindro della benna, pattini, carburante, operatore). Con contrappeso da 4,6 ton con Carro Lungo e Stretto.	17.150
Cingoli:	
Pattini 600 mm tripla costola	3.330
Cilindri braccio monoblocco	460
Peso serbatoio carburante al 90% e operatore di 75 kg	470
Contrappesi:	
Contrappeso da 4,6 ton	4.600
Carro (senza pattini):	
Carro Lungo e Stretto	4.930
Bracci (incluse tubazioni, perni, cilindro avambraccio):	
Braccio mono (5,9 m)	2.050
VA (2,8 m + 3,3 m)	3.320
Braccio SRL (10,2 m)	3.190
Avambracci (incluse tubazioni, perni, cilindro benna, leverismo benna):	
Avambraccio 2.95CB	1.310
Avambraccio 2.5CB	1.260
Avambraccio SRL (7,85 m)	1.640
Benne:	
1,54 m <sup>3</sup> HD	1.200
Attacchi Rapidi:	
Attacco Rapido Universale con Perni leverismo CB530	530
Attacco Rapido Idraulico Dedicato CW45	500

# SPECIFICHE TECNICHE

## DIMENSIONI

Tutte le dimensioni sono approssimate e possono variare in base alla scelta della benna.



### Opzioni braccio

### Braccio mono 5,9 m

### Opzioni avabraccio

### Avabracci

#### R2.5CB

#### R2.95CB

#### lungo e stretto

#### lungo e stretto

### 1 Altezza macchina:

Altezza cabina

3.000 mm

3.000 mm

Altezza struttura FOGS

3.140 mm

3.140 mm

Altezza corrimano

3.000 mm

3.000 mm

Con braccio/avabraccio/benna installati

3.430 mm

3.250 mm

Con braccio/avabraccio installati

3.200 mm

3.120 mm

Con braccio installato

3.000 mm

3.000 mm

### 2 Lunghezza Macchina:

Con braccio/avabraccio/benna installati

10.090 mm

10.060 mm

Con braccio/avabraccio installati

10.090 mm

10.040 mm

Con braccio installato

8.720 mm

8.720 mm

### 3 Larghezza telaio superiore senza passerelle

2.940 mm

2.940 mm

### 4 Raggio di rotazione posteriore

3.000 mm

3.000 mm

### 5 Distanza del contrappeso da terra

1.060 mm

1.060 mm

### 6 Distanza libera da terra

440 mm

440 mm

### 7 Lunghezza al centro dei rulli

3.830 mm

3.830 mm

### 8 Lunghezza cingoli

4.640 mm

4.640 mm

### 9 Carreggiata

2.390 mm

2.390 mm

### 10 Larghezza carreggiata:

Pattini 600 mm

600 mm

600 mm

### Larghezza carro (con scaletta/senza scaletta):

Pattini 600 mm (carro lungo)

2.990 mm

2.990 mm

### Tipo di benna

HD

HD

### Capacità benna

1.54 m<sup>3</sup>

1.54 m<sup>3</sup>

### Raggio al dente della benna

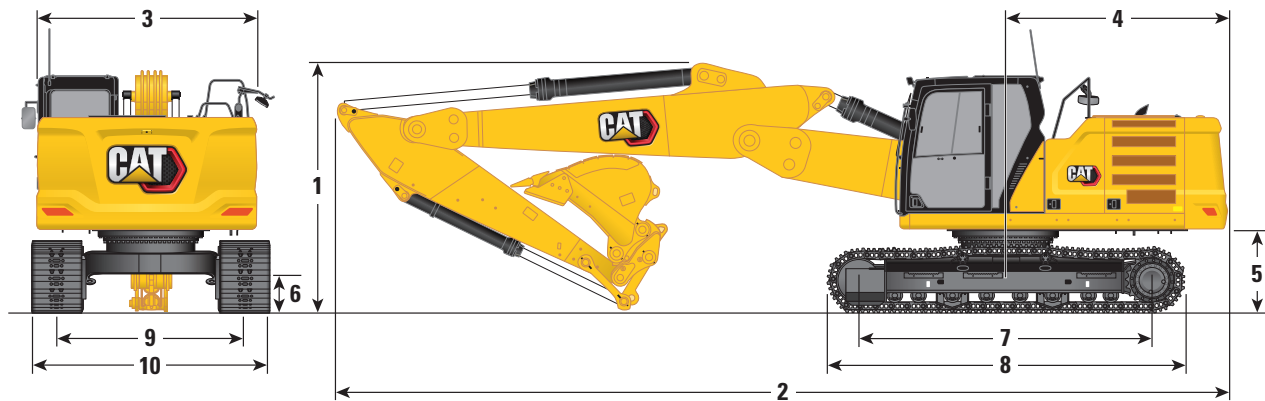
1.660 mm

1.660 mm



## DIMENSIONI

Tutte le dimensioni sono approssimate e possono variare in base alla scelta della benna.



### Opzioni braccio

VA  
2,8 m / 3,3 m

### Opzioni avambraccio

Avambracci

R2.5CB

R2.95CB

lungo e stretto

lungo e stretto

### 1 Altezza macchina:

Altezza cabina

3.000 mm

3.000 mm

Altezza struttura FOGS

3.140 mm

3.140 mm

Altezza corrimano

3.000 mm

3.000 mm

Con braccio/avambraccio/benna installati

3.120 mm

3.120 mm

Con braccio/avambraccio installati

3.000 mm

3.000 mm

Con braccio installato

3.000 mm

3.000 mm

### 2 Lunghezza Macchina:

Con braccio/avambraccio/benna installati

10.200 mm

10.200 mm

Con braccio/avambraccio installati

10.230 mm

10.200 mm

Con braccio installato

8.990 mm

8.990 mm

### 3 Larghezza telaio superiore senza passerelle

2.940 mm

2.940 mm

### 4 Raggio di rotazione posteriore

3.000 mm

3.000 mm

### 5 Distanza del contrappeso da terra

1.060 mm

1.060 mm

### 6 Distanza libera da terra

440 mm

440 mm

### 7 Lunghezza al centro dei rulli

3.830 mm

3.830 mm

### 8 Lunghezza cingoli

4.640 mm

4.640 mm

### 9 Carreggiata

2.390 mm

2.390 mm

### 10 Larghezza carreggiata:

Pattini 600 mm

600 mm

600 mm

Larghezza carro (con scaletta/senza scaletta):

Pattini 600 mm (carro lungo)

2.990 mm

2.990 mm

Tipo di benna

HD

HD

Capacità benna

1.54 m<sup>3</sup>

1.54 m<sup>3</sup>

Raggio al dente della benna

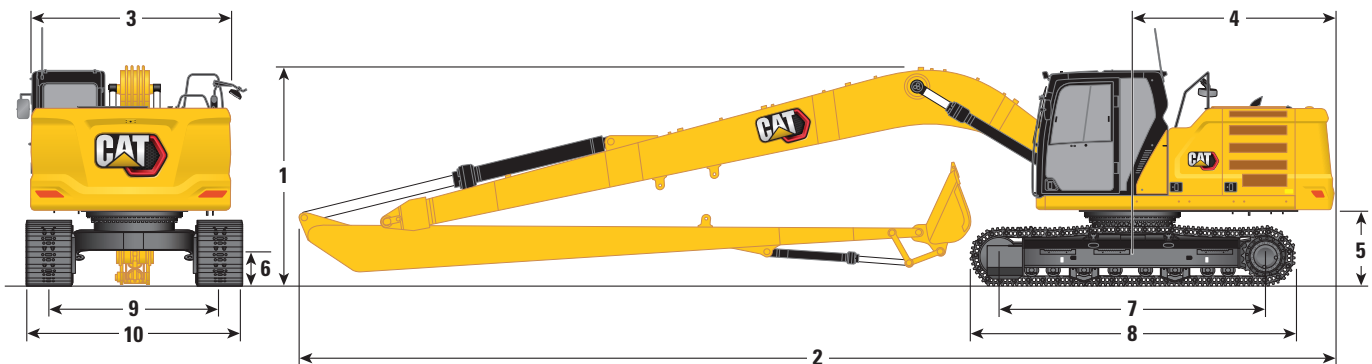
1.660 mm

1.660 mm

# SPECIFICHE TECNICHE

## DIMENSIONI

Tutte le dimensioni sono approssimate e possono variare in base alla scelta della benna.

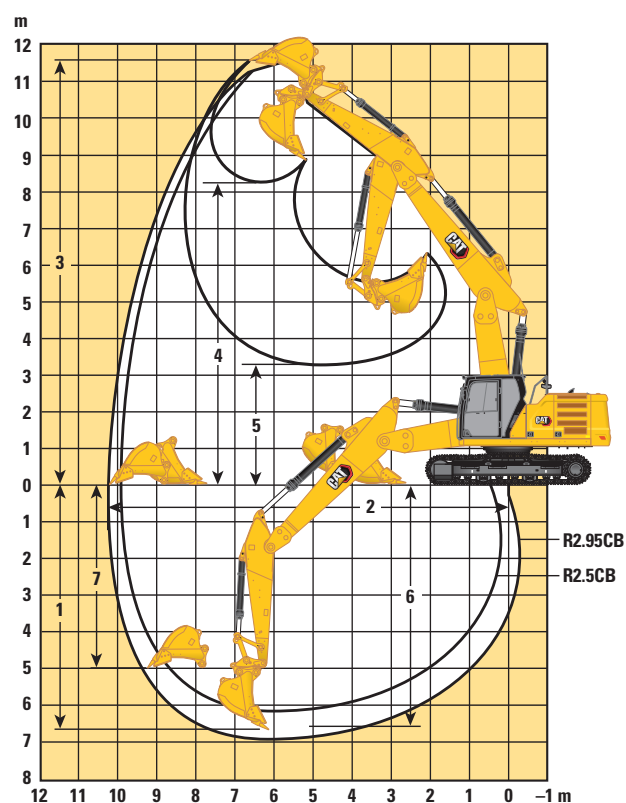
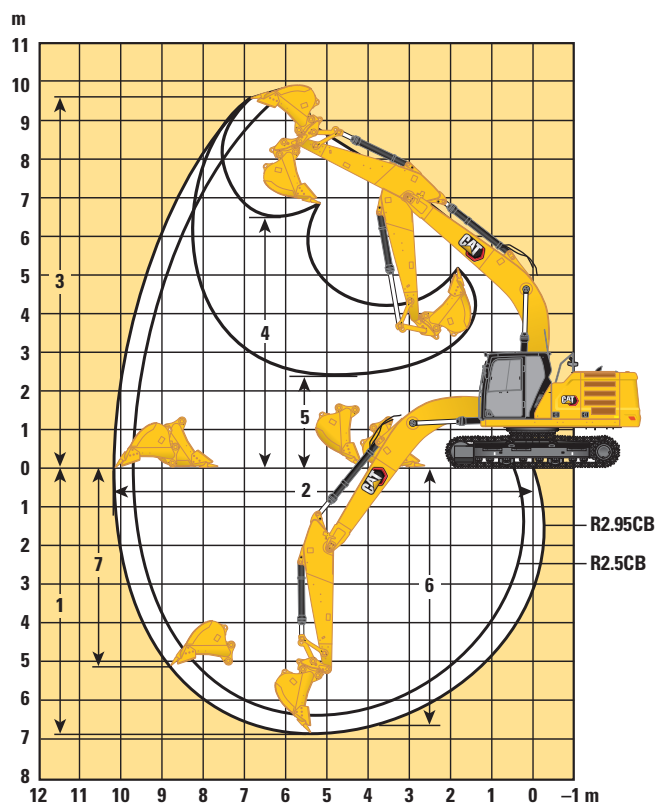


<b>Opzioni braccio</b>	<b>Braccio SLR 10,2 m</b>
<b>Opzioni avambraccio</b>	<b>Avambraccio SLR 7,85 m</b>
<b>Carro</b>	<b>Lungo</b>
<b>1 Altezza macchina:</b>	
Altezza cabina	3.000 mm
Altezza struttura FOGS	3.140 mm
Altezza corrimano	3.000 mm
Con braccio/avambraccio/benna installati	3.160 mm
Con braccio/avambraccio installati	3.160 mm
Con braccio installato	3.000 mm
<b>2 Lunghezza Macchina:</b>	
Con braccio/avambraccio/benna installati	14.350 mm
Con braccio/avambraccio installati	14.350 mm
Con braccio installato	13.250 mm
<b>3 Larghezza telaio superiore senza passerelle</b>	2.940 mm
<b>4 Raggio di rotazione posteriore</b>	3.000 mm
<b>5 Distanza del contrappeso da terra</b>	1.060 mm
<b>6 Distanza libera da terra</b>	440 mm
<b>7 Lunghezza al centro dei rulli</b>	3.830 mm
<b>8 Lunghezza cingoli</b>	4.640 mm
<b>9 Carreggiata</b>	2.590 mm
<b>10 Larghezza carreggiata:</b>	
Pattini 600 mm	3.190 mm
Tipo di benna	Pulizia Fossi
Capacità benna	0,57 m <sup>3</sup>
Raggio al dente della benna	1.070 mm

Dimensioni e specifiche sono soggette a variazione senza obbligo di preavviso. Consultate CGT per informazioni dettagliate.

## DIAGRAMMA DI LAVORO

Tutte le dimensioni sono approssimate e possono variare in base alla scelta della benna.



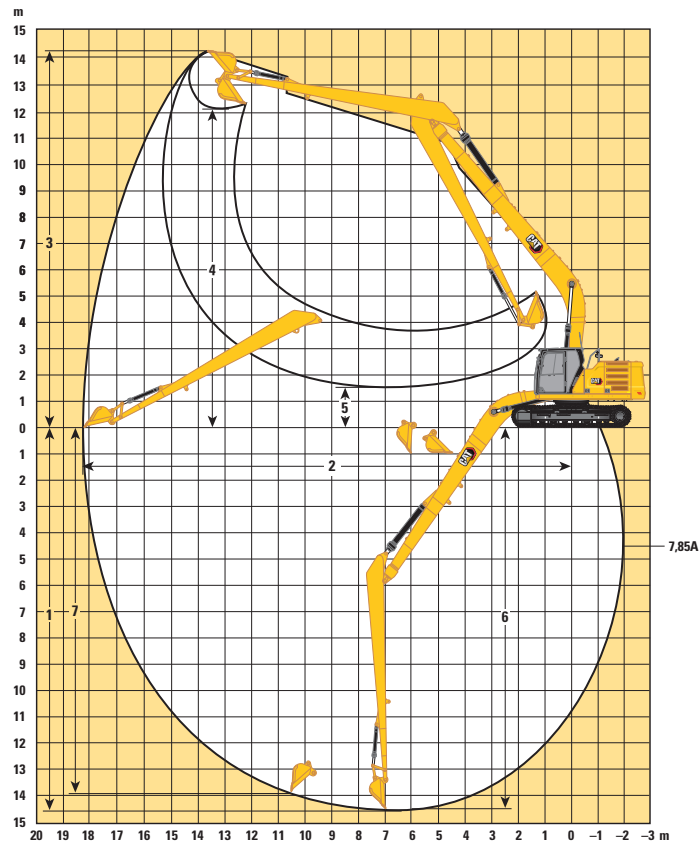
Opzioni braccio	Braccio mono 5,9 m		VA 2,8 m + 3,3 m	
	Avambraccio		Avambraccio	
Opzioni avambraccio	R2.5CB	R2.95CB	R2.5CB	R2.95CB
1 Profondità massima di scavo	6.370 mm	6.820 mm	6.260 mm	6.700 mm
2 Sbraccio massimo a livello terra	9.700 mm	10.120 mm	9.630 mm	10.350 mm
3 Altezza massima di taglio	9.480 mm	9.680 mm	11.260 mm	11.600 mm
4 Altezza massima di carico	6.420 mm	6.610 mm	7.960 mm	8.300 mm
5 Altezza minima di carico	2.850 mm	2.390 mm	3.870 mm	3.300 mm
6 Profondità massima di taglio per fondo piatto da 2.440 mm	6.170 mm	6.650 mm	6.160 mm	6.600 mm
7 Profondità massima di scavo parete verticale	4.910 mm	5.340 mm	4.710 mm	5.130 mm
Forza di scavo della benna (ISO)	166 kN	166 kN	166 kN	166 kN
Forza di scavo dell'avambraccio (ISO)	141 kN	121 kN	141 kN	121 kN
Tipo di benna	HD	HD	HD	HD
Capacità benna	1.54 m <sup>3</sup>	1.54 m <sup>3</sup>	1.54 m <sup>3</sup>	1.54 m <sup>3</sup>
Raggio al dente della benna	1.660 mm	1.660 mm	1.660 mm	1.660 mm

Dimensioni e specifiche sono soggette a variazione senza obbligo di preavviso. Consultate CGT per informazioni dettagliate.

# SPECIFICHE TECNICHE

## DIAGRAMMA DI LAVORO

Tutte le dimensioni sono approssimate e possono variare in base alla scelta della benna.



### Opzioni braccio

**Braccio SLR  
10,2 m**

### Opzioni avambraccio

**Avambraccio SLR  
7,85 m**

<b>1</b> Profondità massima di scavo	14.580 mm
<b>2</b> Sbraccio massimo a livello terra	18.280 mm
<b>3</b> Altezza massima di taglio	14.210 mm
<b>4</b> Altezza massima di carico	12.150 mm
<b>5</b> Altezza minima di carico	1.500 mm
<b>6</b> Profondità massima di taglio per fondo piatto da 2.440 mm	14.480 mm
<b>7</b> Profondità massima di scavo parete verticale	13.980 mm
Forza di scavo della benna (ISO)	62 kN
Forza di scavo dell'avambraccio (ISO)	45 kN
Tipo di benna	Pulizia Canali
Capacità benna	0,57 m <sup>3</sup>
Raggio al dente della benna	1.070 mm

Dimensioni e specifiche sono soggette a variazione senza obbligo di preavviso. Consultate CGT per informazioni dettagliate.

## CAPACITÀ DI SOLLEVAMENTO BRACCIO MONO – CONTRAPPESO: 4,6 TON – SENZA BENNA, SOLLEVAMENTO POTENZIATO ATTIVO

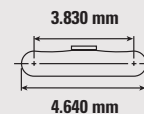
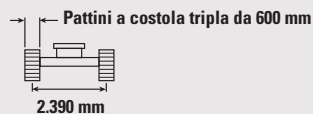
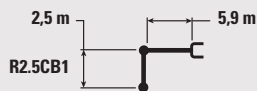


Diagram	Unit	3.000 mm		4.500 mm		6.000 mm		7.500 mm		Diagram		mm
7.500 mm	kg									*7.950	6.650	5.860
6.000 mm	kg					*7.850	6.400			*7.600	4.950	7.040
4.500 mm	kg			*10.300	9.550	*8.600	6.200	7.050	4.400	6.700	4.150	7.750
3.000 mm	kg			*12.950	8.850	*9.750	5.900	6.900	4.250	6.100	3.800	8.130
1.500 mm	kg			*15.000	8.350	9.450	5.650	6.750	4.150	5.950	3.650	8.210
0 mm	kg			14.800	8.150	9.250	5.450	6.650	4.050	6.100	3.700	8.010
-1.500 mm	kg	*11.700	*11.700	14.750	8.100	9.200	5.400			6.650	4.050	7.500
-3.000 mm	kg	*18.500	16.000	*13.750	8.200	9.300	5.500			8.050	4.850	6.610
-4.500 mm	kg			*10.450	8.500					*8.900	7.050	5.150

## CAPACITÀ DI SOLLEVAMENTO BRACCIO MONO – CONTRAPPESO: 4,6 TON – SENZA BENNA, SOLLEVAMENTO POTENZIATO ATTIVO

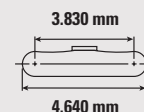
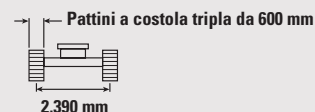
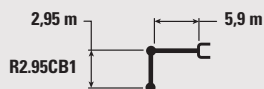


Diagram	Unit	3.000 mm		4.500 mm		6.000 mm		7.500 mm		Diagram		mm
7.500 mm	kg					*7.100	6.500			*5.900	5.800	6.430
6.000 mm	kg					*7.250	6.450	*5.650	4.500	*5.600	4.500	7.510
4.500 mm	kg			*9.450	*9.450	*8.100	6.250	7.100	4.450	*5.600	3.850	8.180
3.000 mm	kg			*12.100	9.050	*9.300	5.950	6.950	4.300	5.700	3.500	8.540
1.500 mm	kg			*14.450	8.450	9.500	5.650	6.800	4.150	5.500	3.400	8.610
0 mm	kg			14.850	8.150	9.400	5.450	6.650	4.050	5.650	3.450	8.420
-1.500 mm	kg	*11.350	*11.350	14.750	8.050	9.300	5.400	6.600	4.000	6.100	3.700	7.940
-3.000 mm	kg	*18.550	15.850	*14.350	8.150	9.300	5.4500			7.200	4.350	7.120
-4.500 mm	kg	*16.000	*16.000	*11.750	8.350					*8.750	5.900	5.790



ISO 10567



\* Indica che il carico è limitato dalla capacità di sollevamento idraulico piuttosto che dal carico di ribaltamento. I carichi sono conformi agli standard ISO 10567:2007 per la capacità di sollevamento degli escavatori. Non superano l'87% della capacità di sollevamento idraulico o il 75% del carico di ribaltamento. Il peso di tutti gli accessori di sollevamento deve essere sottratto alle capacità di sollevamento di cui sopra. Le capacità di sollevamento si basano sulla macchina posizionata su superficie di appoggio solida e uniforme. L'uso di un punto di fissaggio per strumenti di lavoro per movimentare/solevare oggetti, potrebbe influenzare negativamente le prestazioni di sollevamento della macchina.

La capacità di sollevamento rimane entro il ±5% per tutte le piastre per cingoli disponibili.

Fare sempre riferimento al Manuale per il Funzionamento e la Manutenzione per informazioni specifiche sul prodotto.

# SPECIFICHE TECNICHE

## CAPACITÀ DI SOLLEVAMENTO DEL BRACCIO AD ANGOLAZIONE VARIABILE – CONTRAPPESO: 4,6 TON – SENZA BENNA, SOLLEVAMENTO POTENZIATO ATTIVO

Carro lungo e stretto

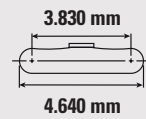
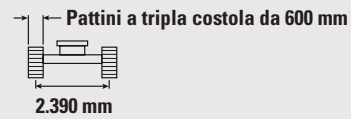
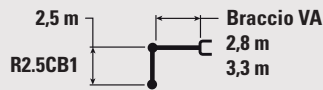


Diagramma	Dimensione	3.000 mm		4.500 mm		6.000 mm		7.500 mm		Diagramma		mm
		ISO	ISO	ISO	ISO	ISO	ISO	ISO	ISO	ISO	ISO	
9.000 mm	kg									*9.650	*9.650	4.250
7.500 mm	kg			*9.950	*9.950	*8.800	6.450			*8.100	6.150	6.170
6.000 mm	kg	*9.000	*9.000	*10.300	10.250	*9.550	6.450			7.550	4.600	7.290
4.500 mm	kg			*13.350	9.600	*10.150	6.150	7.100	4.300	6.400	3.900	7.980
3.000 mm	kg			*14.850	8.700	9.850	5.800	6.950	4.150	5.850	3.500	8.340
1.500 mm	kg			15.050	8.050	9.450	5.450	6.750	4.000	5.700	3.400	8.420
0 mm	kg			*14.000	7.850	9.250	5.250	6.650	3.900	5.800	3.450	8.230
- 1.500 mm	kg			*11.750	7.850	9.150	5.200	6.600	3.900	6.350	3.750	7.730
- 3.000 mm	kg					*6.750	5.300			*5.900	4.750	6.520

## CAPACITÀ DI SOLLEVAMENTO DEL BRACCIO AD ANGOLAZIONE VARIABILE – CONTRAPPESO: 4,6 TON – SENZA BENNA, SOLLEVAMENTO POTENZIATO ATTIVO

Carro lungo e stretto

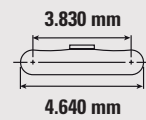
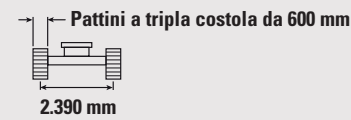
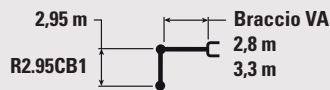


Diagramma	Dimensione	3.000 mm		4.500 mm		6.000 mm		7.500 mm		Diagramma		mm
		ISO	ISO	ISO	ISO	ISO	ISO	ISO	ISO	ISO	ISO	
9.000 mm	kg			*8.000	*8.000					*6.850	*6.850	5.040
7.500 mm	kg			*7.850	*7.850	*7.600	6.650			*5.900	5.400	6.730
6.000 mm	kg			*8.050	*8.050	*8.400	6.550	*6.750	4.450	*5.600	4.200	7.770
4.500 mm	kg	*18.400	*18.400	*11.750	9.800	*9.750	6.250	7.200	4.400	*5.550	3.600	8.420
3.000 mm	kg			*14.450	8.950	9.950	5.850	7.000	4.200	5.450	3.250	8.770
1.500 mm	kg			15.200	8.200	9.500	5.500	6.750	4.000	5.300	3.150	8.840
0 mm	kg			*14.550	7.850	9.250	5.250	6.600	3.900	5.400	3.200	8.650
- 1.500 mm	kg	*9.550	*9.550	*12.650	7.750	9.100	5.150	6.550	3.850	5.800	3.400	8.190
- 3.000 mm	kg			*9.700	7.850	*7.700	5.200			*5.250	4.000	7.390



ISO 10567



\* Indica che il carico è limitato dalla capacità di sollevamento idraulico piuttosto che dal carico di ribaltamento. I carichi sono conformi agli standard ISO 10567:2007 per la capacità di sollevamento degli escavatori. Non superano l'87% della capacità di sollevamento idraulico o il 75% del carico di ribaltamento. Il peso di tutti gli accessori di sollevamento deve essere sottratto alle capacità di sollevamento di cui sopra. Le capacità di sollevamento si basano sulla macchina posizionata su superficie di appoggio solida e uniforme. L'uso di un punto di fissaggio per strumenti di lavoro per movimentare/sovlevare oggetti, potrebbe influenzare negativamente le prestazioni di sollevamento della macchina.

La capacità di sollevamento rimane entro il ±5% per tutte le piastre per cingoli disponibili.

Fare sempre riferimento al Manuale per il Funzionamento e la Manutenzione per informazioni specifiche sul prodotto.

Dimensioni e specifiche sono soggette a variazione senza obbligo di preavviso. Consultate CGT per informazioni dettagliate.

## CAPACITÀ DI SOLLEVAMENTO DEL BRACCIO SLR – CONTRAPPESO: 6,7 TON – SENZA BENNA, SOLLEVAMENTO POTENZIATO NON ATTIVO

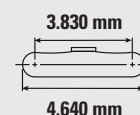
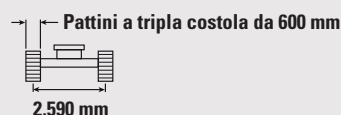
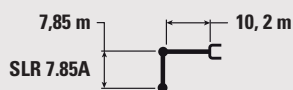


Diagramma	1.500 mm		3.000 mm		4.500 mm		6.000 mm		7.500 mm		9.000 mm		Diagramma		mm	
12.000 mm	kg													*1.300	*1.300	1.3940
10.500 mm	kg													*1.250	*1.250	14.930
9.000 mm	kg													*1.200	*1.200	15.720
7.500 mm	kg													*1.200	*1.200	16.330
6.000 mm	kg													*1.200	*1.200	16.780
4.500 mm	kg													*1.250	*1.250	17.090
3.000 mm	kg			*4.800	*4.800							*3.150	*3.150	*1.300	*1.300	17.260
1.500 mm	kg			*1.500	*1.500	*5.400	*5.400	*5.700	*5.700	*4.400	*4.400	*3.650	*3.650	*1.350	1.350	17.300
0 mm	kg			*1.600	*1.600	*3.600	*3.600	*6.600	6.250	*5.000	4.700	*4.050	3.700	*1.400	1.300	17.200
- 1.500 mm	kg	*1.550	*1.550	*2.050	*2.050	*3.450	*3.450	*6.500	5.750	*5.500	4.350	*4.450	3.450	*1.500	1.300	16.970
- 3.000 mm	kg	*2.150	*2.150	*2.650	*2.650	*3.800	*3.800	*6.200	5.500	*5.900	4.100	*4.750	3.250	*1.650	1.350	16.610
- 4.500 mm	kg	*2.750	*2.750	*3.250	*3.250	*4.350	*4.350	*6.500	5.350	*6.100	4.000	*4.950	3.150	*1.800	1.400	16.090
- 6.000 mm	kg	*3.350	*3.350	*3.950	*3.950	*5.050	*5.050	*7.150	5.350	*6.200	3.950	5.000	3.050	*2.050	1.500	15.410
- 7.500 mm	kg	*4.050	*4.050	*4.700	*4.700	*5.900	*5.900	*7.800	5.400	*6.150	3.950	5.000	3.050	*2.350	1.650	14.540
- 9.000 mm	kg	*4.750	*4.750	*5.550	*5.550	*6.900	*6.900	*7.450	5.550	*5.950	4.000	*4.900	3.150	*2.900	1.850	13.450
- 10.500 mm	kg	*5.550	*5.550	*6.500	*6.500	*8.200	*8.200	*6.900	5.750	*5.550	4.150	*4.600	3.250	*3.150	2.250	12.080
- 12.000 mm	kg			*7.650	*7.650	*7.700	*7.700	*6.000	*6.000	*4.850	4.400	*3.950	3.450	*3.300	2.950	10.300

(continua nella prossima pagina)



ISO 10567



\* Indica che il carico è limitato dalla capacità di sollevamento idraulico piuttosto che dal carico di ribaltamento. I carichi sono conformi agli standard ISO 10567:2007 per la capacità di sollevamento degli escavatori. Non superano l'87% della capacità di sollevamento idraulico o il 75% del carico di ribaltamento. Il peso di tutti gli accessori di sollevamento deve essere sottratto alle capacità di sollevamento di cui sopra. Le capacità di sollevamento si basano sulla macchina posizionata su superficie di appoggio solida e uniforme. L'uso di un punto di fissaggio per strumenti di lavoro per movimentare/sovlevare oggetti, potrebbe influenzare negativamente le prestazioni di sollevamento della macchina.

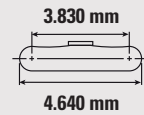
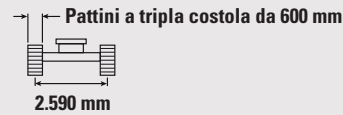
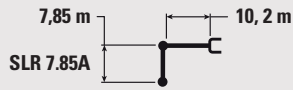
La capacità di sollevamento rimane entro il ±5% per tutte le piastre per cingoli disponibili.

Fare sempre riferimento al Manuale per il Funzionamento e la Manutenzione per informazioni specifiche sul prodotto.

Dimensioni e specifiche sono soggette a variazione senza obbligo di preavviso. Consultate CGT per informazioni dettagliate.

# SPECIFICHE TECNICHE

## CAPACITÀ DI SOLLEVAMENTO DEL BRACCIO SLR – CONTRAPPESO: 6,7 TON – SENZA BENNA, SOLLEVAMENTO POTENZIATO NON ATTIVO (CONTINUA)



		10.500 mm		12.000 mm		13.500 mm		15.000 mm		16.500 mm		mm		
12.000 mm	kg					*1.750	*1.750					*1.300	*1.300	13.940
10.500 mm	kg					*1.900	*1.900					*1.250	*1.250	14.930
9.000 mm	kg					*1.900	*1.900	*1.950	*1.950			*1.200	*1.200	15.720
7.500 mm	kg					*2.000	*2.000	*2.000	*2.000			*1.200	*1.200	16.330
6.000 mm	kg					*2.100	*2.100	*2.050	2.000	*1.600	*1.600	*1.200	*1.200	16.780
4.500 mm	kg			*2.350	*2.350	*2.250	*2.250	*2.150	1.950	*2.000	1.600	*1.250	*1.250	17.090
3.000 mm	kg	*2.800	*2.800	*2.550	*2.550	*2.400	2.300	*2.250	1.850	*2.200	1.550	*1.300	*1.300	17.260
1.500 mm	kg	*3.150	*3.150	*2.800	2.600	*2.550	2.150	*2.400	1.800	*2.300	1.450	*1.350	1.350	17.300
0 mm	kg	*3.450	3.000	*3.050	2.450	*2.750	2.050	*2.550	1.700	2.300	1.400	*1.400	1.300	17.200
- 1.500 mm	kg	*3.750	2.800	*3.250	2.300	*2.900	1.950	2.600	1600	2.250	1.350	*1.500	1.300	16.970
- 3.000 mm	kg	*3.950	2.650	*3.450	2.200	2.950	1.850	2.550	1.550	*1.850	1.350	*1.650	1.350	16.610
- 4.500 mm	kg	4.100	2.550	3.450	2.100	2.900	1.800	2.500	1.550			*1.800	1.400	16.090
- 6.000 mm	kg	4.050	2.500	3.400	2.100	2.900	1.750	2.500	1.550			*2.050	1.500	15.410
- 7.500 mm	kg	4.050	2.500	3.400	2.100	2.900	1.800					*2.350	1.650	14.540
- 9.000 mm	kg	4.100	2.550	3.450	2.150							*2.900	1.850	13.450
- 10.500 mm	kg	*3.850	2.650	*3.150	2.250							*3.150	2.250	12.080
- 12.000 mm	kg											*3.300	2.950	10.300



ISO 10567



\* Indica che il carico è limitato dalla capacità di sollevamento idraulico piuttosto che dal carico di ribaltamento. I carichi sono conformi agli standard ISO 10567:2007 per la capacità di sollevamento degli escavatori. Non superano l'87% della capacità di sollevamento idraulico o il 75% del carico di ribaltamento. Il peso di tutti gli accessori di sollevamento deve essere sottratto alle capacità di sollevamento di cui sopra. Le capacità di sollevamento si basano sulla macchina posizionata su superficie di appoggio solida e uniforme. L'uso di un punto di fissaggio per strumenti di lavoro per movimentare/solevare oggetti, potrebbe influenzare negativamente le prestazioni di sollevamento della macchina.

La capacità di sollevamento rimane entro il ±5% per tutte le piastre per cingoli disponibili.

Fare sempre riferimento al Manuale per il Funzionamento e la Manutenzione per informazioni specifiche sul prodotto.

Dimensioni e specifiche sono soggette a variazione senza obbligo di preavviso. Consultate CGT per informazioni dettagliate.



## SPECIFICHE E COMPATIBILITÀ DELLE BENNE

	Leverismo	Larghezza mm	Capacità m³	Peso kg	Riempimento %	Contrappeso da 4,6 ton			
						Braccio mono		VA	
						R2.95	R2.5	R2.95	R2.5
<b>SENZA ATTACCO RAPIDO</b>									
Impieghi generali (GD)	CB	750	0,71	733	100	●	●	●	●
	CB	1.050	1,12	874	100	●	●	●	●
	CB	1.200	1,33	938	100	●	●	●	●
	CB	1.350	1,54	1.024	100	⊙	●	⊙	●
	CB	1.500	1,76	1.075	100	⊖	⊙	⊖	⊙
Impieghi gravosi (HD)	CB	1.350	1,54	1.142	100	⊙	●	⊙	●
	CB	1.500	1,76	1.245	100	⊖	⊙	⊖	⊙
Pulizia fossi (DC)	CB	2.000	1,22	863	100	●	●	●	●
Pulizia fossi - inclinabile	CB	2.000	0,98	1.100	100	●	●	●	●
	CB	2.000	1,15	1.115	100	●	●	●	●
	CB	2.400	1,43	1.575	100	⊙	⊙	⊙	⊙
Carico massimo con attacco diretto (carico utile + benna)					kg	3.615	3.930	3.256	3.555

<b>CON ATTACCO RAPIDO CW45S</b>									
Impieghi generali (GD)	CB	750	0,71	733	100	●	●	●	●
	CB	1.050	1,12	874	100	●	●	●	●
	CB	1.200	1,33	938	100	●	●	●	●
	CB	1.350	1,54	1.024	100	⊙	●	⊙	●
	CB	1.500	1,76	1.075	100	⊖	⊙	⊖	⊙
Impieghi gravosi (HD)	CB	1.350	1,54	1.142	100	⊙	●	⊙	●
	CB	1.500	1,76	1.245	100	⊖	⊙	⊖	⊙
Pulizia fossi (DC)	CB	2.000	1,22	863	100	●	●	●	●
Pulizia fossi - inclinabile	CB	2.000	0,98	1.100	100	●	●	●	●
	CB	2.000	1,15	1.115	100	●	●	●	●
	CB	2.400	1,43	1.575	100	⊙	⊙	⊙	⊙
Carico massimo con attacco rapido (carico utile + benna)					kg	3.210	3.525	2.851	3.150

I carichi sono conformi agli standard EN474-5:2006 + A3:2013 per gli escavatori, non superano l'87% della capacità di sollevamento idraulico o il 75% della capacità di ribaltamento con collegamento anteriore completamente esteso a livello del terreno con benna ripiegata.

Capacità basata su ISO 7451:2007.

Peso benna con punte per utilizzo normale.

### Densità massima del materiale:

● 2.100 kg/m³

⊙ 1.800 kg/m³

⊖ 1.500 kg/m³

○ 1.200 kg/m³

◇ 900 kg/m³

X Non consigliato

Caterpillar raccomanda l'utilizzo di strumenti di lavoro appropriati per massimizzare il valore che i clienti ricevono dai nostri prodotti. L'utilizzo di strumenti di lavoro, incluse le benne, che non rispondono alle specifiche raccomandazioni di Caterpillar in materia di peso, dimensioni, flusso, pressione, ecc. può determinare prestazioni non ottimali, incluse (ma non limitate a) riduzioni di produzione, stabilità, affidabilità e durata delle componenti. L'uso improprio di uno strumento di lavoro tale da provocare oscillazione, leverage, torsione e/o incastrò di carichi pesanti, causerà la riduzione della vita utile del braccio e dell'avambraccio.

(continua nella prossima pagina)

# SPECIFICHE TECNICHE

## SPECIFICHE E COMPATIBILITÀ DELLE BENNE

	Leverismo	Larghezza mm	Capacità m <sup>3</sup>	Peso kg	Riempimento %	Contrappeso da 4,6 ton			
						Braccio mono		VA	
						R2.95	R2.5	R2.95	R2.5
<b>CON ATTACCO RAPIDO UNIVERSALE</b>									
Impieghi generali (GD)	CB	750	0,71	733	100	●	●	●	●
	CB	1.050	1,12	874	100	●	●	●	●
	CB	1.200	1,33	938	100	●	●	●	●
	CB	1.350	1,54	1.024	100	⊙	●	⊙	●
	CB	1.500	1,76	1.075	100	○	⊖	○	⊖
Impieghi gravosi (HD)	CB	1.350	1,54	1.142	100	⊙	●	⊙	●
	CB	1.500	1,76	1.245	100	○	⊖	○	⊖
Pulizia fossi (DC)	CB	2.000	1,22	863	100	●	●	●	●
Pulizia fossi - inclinabile	CB	2.000	0,98	1.100	100	●	●	●	●
	CB	2.000	1,15	1.115	100	●	●	●	●
	CB	2.400	1,43	1.575	100	⊙	⊙	⊙	⊙
Carico massimo con attacco rapido universale (carico utile + benna)					kg	3.089	3.404	2.730	3.029

	Leverismo	Larghezza mm	Capacità m <sup>3</sup>	Peso kg	Riempimento %	Contrappeso da 6,7 ton	
						Braccio SLR	
						SLR 7.85A	
<b>SENZA ATTACCO RAPIDO</b>							
Pulizia fossi (DC)	312, A	1.200	0,57	364	100	◇	
	312, A	1.500	0,74	455	100	X	
Carico massimo con attacco diretto (carico utile + benna)					kg	955	

I carichi sono conformi agli standard EN474-5:2006 + A3:2013 per gli escavatori, non superano l'87% della capacità di sollevamento idraulico o il 75% della capacità di ribaltamento con collegamento anteriore completamente esteso a livello del terreno con benna ripiegata.

Capacità basata su ISO 7451:2007.

Peso benna con punte per utilizzo normale.

### Densità massima del materiale:

● 2.100 kg/m<sup>3</sup>

⊙ 1.800 kg/m<sup>3</sup>

⊖ 1.500 kg/m<sup>3</sup>

○ 1.200 kg/m<sup>3</sup>

◇ 900 kg/m<sup>3</sup>

X Non consigliato

Caterpillar raccomanda l'utilizzo di strumenti di lavoro appropriati per massimizzare il valore che i clienti ricevono dai nostri prodotti. L'utilizzo di strumenti di lavoro, incluse le benne, che non rispondono alle specifiche raccomandazioni di Caterpillar in materia di peso, dimensioni, flusso, pressione, ecc. può determinare prestazioni non ottimali, incluse (ma non limitate a) riduzioni di produzione, stabilità, affidabilità e durata delle componenti. L'uso improprio di uno strumento di lavoro tale da provocare oscillazione, leverage, torsione e/o incastrò di carichi pesanti, causerà la riduzione della vita utile del braccio e dell'avambraccio.

Dimensioni e specifiche sono soggette a variazione senza obbligo di preavviso. Consultate CGT per informazioni dettagliate.

## GUIDA ALLA GAMMA DELLE ATTREZZATURE

ATTACCO DIRETTO					
Contrappeso		4,6 ton		4,6 ton	
Tipo braccio		Braccio mono		VA	
Lunghezza avambraccio		2,5 m	2,95 m	2,50 m	2,95 m
Martelli idraulici	H120 GC S	✓	✓	✓	✓
	H120	✓	✓	✓	✓
	H130 GC S	✓	✓	✓	✓
	H130	✓	✓	✓	✓
	H140	✓	✓	✓	✓
Multi-System	Ganascia MP318 CC	✓	✓	✓	✓
	Ganascia MP318 D	✓	✓	✓	✓
	Ganascia MP318 P	✓	✓	✓	✓
	Ganascia MP318 S	✓	✓	✓	✓
	Ganascia MP318 U	✓	✓	✓	✓
	Ganascia MP324 CC	✓	✓	✓	✓
	Ganascia MP324 D	✓	✓	✓	✓
	Ganascia MP324 P	✓	✓	✓	✓
	Ganascia MP324 S	✓	✓	✓	✓
	Ganascia MP324 TS	✓	✓	✓	✓
	Ganascia MP324 U	✓	✓	✓	✓
Benna da demolizione e selezione	G324	✓	✓	✓	✓
Cesoia	S3025	✓	✓	✓	✓
	S3035	✓			
Compattatori	CVP110	✓	✓	✓	✓
Frantumatore girevole	P315	✓	✓	✓	✓
	P325	✓	✓	✓	✓
Frantumatore fisso	P215	✓	✓	✓	✓
	P225	✓	✓	✓	✓
Rippers		✓	✓	✓	✓
Attacco rapido universale		✓	✓	✓	✓
Attacco rapido CW		✓	✓	✓	✓
Tilt-rotators	TRS23	✓	✓	✓	✓

Le proposte non sono disponibili in tutte le aree. Gli abbinamenti possibili dipendono dalle configurazioni dell'escavatore. Si prega di consultare il dealer Cat per stabilire cosa viene proposto nella vostra area e per l'abbinamento corretto delle attrezzature.

Waste Handling shells: WH – involucri per la gestione dei rifiuti

(continua nella prossima pagina)

## GUIDA ALLA GAMMA DELLE ATTREZZATURE (continua)

ATTACCO RAPIDO UNIVERSALE					
Contrappeso		4,6 ton		4,6 ton	
Tipo braccio		Braccio mono		VA	
Lunghezza avambraccio		2,50 m	2,95 m	2,50 m	2,95 m
Martelli idraulici	H120 GC S	✓	✓	✓	✓
	H120	✓	✓	✓	✓
	H130 GC S	✓	✓	✓	✓
	H130	✓	✓	✓	✓
	H140	✓	✓	✓	✓
Multi-System	Ganascia MP318 CC	✓	✓	✓	✓
	Ganascia MP318 D	✓	✓	✓	✓
	Ganascia MP318 P	✓	✓	✓	✓
	Ganascia MP318 S	✓	✓	✓	✓
	Ganascia MP318 U	✓	✓	✓	✓
	Ganascia MP324 CC	✓			
	Ganascia MP324 D	✓			
	Ganascia MP324 P				
	Ganascia MP324 S	✓			
	Ganascia MP324 TS				
	Ganascia MP324 U				
Benne da demolizione e selezione	G324	✓	✓	✓	✓
Cesoia	S3025				
	S3035	✓	✓	✓	✓
Compattatori (Piastra Vibrante)	CVP110	✓	✓	✓	✓
Frantumatore girevole	P315	✓	✓	✓	✓
	P325	✓			
Frantumatore fisso	P215	✓	✓	✓	✓
	P225	✓			
Rippers		✓	✓	✓	✓

TRS23 CON ATTACCO RAPIDO DEDICATO CW-45S					
Martelli idraulici	H120 S	✓	✓	✓	✓
	H130 S	✓	✓	✓	✓
Compattatori (Piastra Vibrante)	CVP110	✓	✓	✓	✓

ACCESSORI MONTATI SUL BRACCIO					
Cesoia	S2050	✓	✓	✓	✓
	S3050	✓	✓	✓	✓

Le proposte non sono disponibili in tutte le aree. Gli abbinamenti possibili dipendono dalle configurazioni dell'escavatore. Si prega di consultare il dealer Cat per stabilire cosa viene proposto nella vostra area e per l'abbinamento corretto delle attrezzature.

Waste Handling shells: WH – involucri per la gestione dei rifiuti

Dimensioni e specifiche sono soggette a variazione senza obbligo di preavviso. Consultate CGT per informazioni dettagliate.

## EQUIPAGGIAMENTO DI SERIE E OPZIONALE

L'equipaggiamento di serie e opzionale può variare. Consulta il tuo dealer Cat per maggiori dettagli.

MOTORE		
	di Serie	Opzionale
Tre modalità di potenza selezionabili	✓	
Selettore di regime minimo one-touch con controllo automatico della velocità motore	✓	
Spegnimento automatico del motore inattivo	✓	
Lavora fino a 3.000 m sopra il livello del mare senza declassamento della potenza del motore	✓	
Capacità di raffreddamento circostante alto 46 °C	✓	
Capacità di raffreddamento a temperature ambiente elevate 52 °C	✓	
Capacità di avviamento a freddo -18 °C	✓	
Capacità di avvio a freddo -32 °C		✓
Filtro d'aria a doppio elemento con prefiltro integrato	✓	
Pompa di adescamento del combustibile elettrico	✓	
Ventole di raffreddamento con funzione di auto-inversione su richiesta	✓	
Capacità biodiesel fino a B20	✓	

IMPIANTO IDRAULICO		
	di Serie	Opzionale
Circuiti di rigenerazione braccio e avabraccio	✓	
Valvole di controllo abbassamento braccio e avabraccio	✓	
SmartBoom™	✓	
Distributore a controllo elettronico	✓	
Riscaldamento idraulico automatico	✓	
Traslazione a due velocità automatica	✓	
Filtro idraulico principale	✓	
Joystick con slider	✓	
Pompa elettronica principale	✓	
Impianto ausiliario Tool Control a gestione elettronica	✓	
Circuito media pressione	✓	
Impianto per attacco rapido CW	✓	
Heavy Lift	✓	

TECNOLOGIA CAT		
	di Serie	Opzionale
Cat Product Link™	✓	
Riconoscimento attrezzatura	✓	
Tracking attrezzatura	✓	
Cat GRADE con 2D	✓	
Cat GRADE con 2D avanzato		✓
Cat GRADE con 3D		✓
Ricevitore laser		✓
Cat Assist: – Boom Assist – Bucket Assist – Grade Assist – Swing Assist – Lift Assist	✓	
Cat Payload: – Impostazioni carico (materiali e camion/area lavoro) – Peso statico – Calibrazione semi-automatica – Esportazioni su supporto USB	✓	
E-fence 2D – Tetto – Terreno – Rotazione – Parete – Cabina	✓	
Predisposizione per Remote Flash	✓	
Stop automatico martello		✓

(continua nella prossima pagina)

## EQUIPAGGIAMENTO DI SERIE E OPZIONALE (continua)

L'equipaggiamento di serie e opzionale può variare. Consulta il tuo dealer Cat per maggiori dettagli.

IMPIANTO ELETTRICO		
	di Serie	Opzionale
Batterie da 1.000 CCA senza manutenzione (x2)	✓	
Batterie da 1.000 CCA senza manutenzione (x4)		✓
Chiave stacco batteria	✓	
Luci di lavoro a LED con ritardo programmabile	✓	
Luci telaio a LED, luci SX e DX del braccio Reach, luci della cabina	✓	
Luci telaio a LED, luci SX e DX del braccio Reach, luci della cabina con copertura e protezione anti-pioggia, da utilizzare con la visibilità a 360°	✓	

CARRO E STRUTTURE		
	di Serie	Opzionale
Punti della cinghia sulla base del telaio	✓	
Guida cingoli, segmentati in due pezzi	✓	
Guida di scorrimento dei cingoli, a tutta lunghezza		✓
Protezioni inferiori per impieghi gravosi	✓	
Protezione per impieghi gravosi sul motore di traslazione	✓	
Catenaria dei cingoli lubrificati con grasso	✓	
4.600 kg contrappeso	✓	

ASSISTENZA E MANUTENZIONE		
	di Serie	Opzionale
Portiere per il campionamento programmato dell'olio (S-O-S <sup>SM</sup> )	✓	
Pronta manutenzione preventiva (QuickEvac™)	✓	
Raggruppamento dei filtri dell'olio motore e del carburante	✓	
Seconda asticella per il controllo dell'olio motore a terra	✓	
Pompa elettrica di rifornimento con spegnimento automatico	✓	
Rete protezione radiatori	✓	

SICUREZZA E PROTEZIONE		
	di Serie	Opzionale
Videocamera posteriore e laterale destra	✓	
Specchietto retrovisore laterale destro	✓	
Visibilità a 360°	✓	
Lift Assist	✓	
Leva di sicurezza (blocco per tutti i comandi)	✓	
Piastre antiscivolo e bulloni a testa conica sulla piattaforma di servizio	✓	
Selettore secondario accessibile da livello del suolo per spegnimento motore in cabina	✓	
Bluetooth®	✓	
Chiave Bluetooth®		✓
Corrimano e reggimano DX (conformità ISO 2867:2011)	✓	
FOGS		✓

OPZIONI CABINA	
	Deluxe
Protezione antiribaltamento, isolamento acustico di serie	●
Sedile riscaldato con sospensione pneumatica regolabile	●
Console di comando regolabile in altezza, senza attrezzi	●
Console ribaltabile a sinistra	●
Schermo touch-screen LCD da 254 mm ad alta risoluzione	●
Schermo touch-screen LCD da 254 mm ad alta risoluzione + schermo aggiuntivo (da utilizzare solo con Cat GRADE con Advanced 2D oppure Cat GRADE con 3D)	○
Condizionatore automatico bi-level	●
Jog dial e tasti di selezione rapida per controllo monitor	●
Controllo motore con avviamento Keyless	●
Cintura di sicurezza da 51 mm	●
Radio con porte USB e Bluetooth integrato	●
Prese 12V CC (x2)	●
Stivaggio documenti	●
Alloggiamenti porta bottiglie e bicchieri	●
Finestrino frontale apribile in due parti	●
Tergicristallo radiale superiore con lavavetri	●
Tettuccio apribile in policarbonato	●
Luci soffitto e interno cabina a LED	●
Parasole posteriore a rullo	○
Uscita d'emergenza dal finestrino posteriore	●
Tappetino lavabile	●
Luce di segnalazione	●

● Standard ○ A richiesta

# FILIALI DI VENDITA, NUOVO E USATO, NOLEGGIO E ASSISTENZA TECNICA



## CGT S.p.A.

### Direzione Generale: Milano

20055 Vimodrone  
Via Padana Superiore, 19  
tel. 02.274271 - fax 02.27427554

- **ANCONA** tel. **071.727711** - fax 071.7108331  
60027 Osimo, Via A. Volta 15  
Loc. Aspigo Terme - Zona Ind.le
- **AOSTA** tel. **0165.77481** - fax 0165.765192  
11020 Quart, Località Amerique
- **AREZZO** tel. **0575.394.1** - fax 0575.356608  
52100 Via P. Calamandrei, 305
- **BARI** tel. **080.5861111** - fax 080.5322179  
70026 Modugno, Zona Industriale S.S. 96 km. 118
- **BERGAMO/BRESCIA** tel. **030.657681**  
fax 030.6857215 - 25050 Passirano,  
Via S. Antonio, 4/B
- **BOLOGNA** tel. **051.6477.1** - fax 051.727450  
40012 Calderara di Reno, Via Persicetana, 4
- **BOLZANO** tel. **0471.82451** - fax 0471.824590  
39044 Egna, Via degli Artigiani, 14 - Zona Ind.le Sud
- **CAGLIARI** tel. **070.211271** - fax 070.240377  
09030 Elmas, Via Sernagiotto, 12
- **CARRARA** tel. **0585.50771** - fax 0585.55296  
54031 Avenza, Via Aurelia, angolo Via Carriona
- **CASERTA** tel. **081.500461**  
81030 Teverola, Strada Consortile  
Stabilimento Vega 3
- **CATANIA** tel. **095.7498111** - fax 095.291047  
95121, Zona Industriale V Strada, 16
- **COSENZA** tel. **0984.831611** - fax 0984.402532  
87036 Rende, Zona Industriale C.da S. Valentino
- **CUNEO** tel. **0172.63801** - fax 0172.691464  
12045 Fossano, Via Torino, 57
- **GENOVA** tel. **010.7236.1** - fax 010.750767  
16163, Via Lungo Torrente Secca, 64 rosso
- **LIVORNO** tel. **0586.9440.1** - fax 0586.941606  
57017 Stagno, Via Aurelia
- **MILANO** tel. **02.923641** - fax 02.92364430  
20061 Carugate, Strada Provinciale 121
- **PADOVA** tel. **049.873371** - fax 049.633509  
35030 Sarmeola, Via della Provvidenza, 151
- **PERUGIA** tel. **075.9880124** - fax 075.9880125  
06089 Torgiano, Loc. Pontenuovo - Via Kennedy, 3
- **POTENZA** tel. **0971.485519** - fax 0971.485525  
85050 Tito Scalo, Zona Industriale di Tito
- **ROMA** tel. **06.82601** - fax 06.8260358  
00137, Via Nomentana, 1003
- **TERAMO** tel. **085.946541** - fax 085.9462123  
64025 Scerne di Pineto, Via Piane Vomano
- **TORINO** tel. **011.8963511** - fax 011.8963556  
10036 Settimo T., Via Leini, 130
- **UDINE** tel. **0432.85071** - fax 0432.853408  
33019 Tricesimo, Via S. Giorgio, 15
- **VERCELLI** tel. **0161.2951** - fax 0161.295226  
13100, Via Torino, 45
- **VERCELLI Divisione Energia** tel. **0161.290300**  
fax 0161.290370 - 13100, Via Ettore Ara, 12
- **VERONA** tel. **045.825041** - fax 045.8201179  
37066 Sommacampagna, Via dell'Agricoltura

www.cgt.it | 800-827134

**CGT**  
A TESYA COMPANY