

323 DEM

ESCAVATORE DA DEMOLIZIONE



Peso operativo (kg)	29.100
Motore	Cat® C4.4
Potenza motore ISO 14396 (kW)	129
Altezza massima al perno (m)	16,8
Peso massimo attrezzatura (t)	2

CGT
A TESA COMPANY

ESCAVATORI NEXT GEN



INCREMENTO DI EFFICIENZA FINO AL 45% ¹

Gli escavatori Next Gen offrono tecnologie integrate da fabbrica come il Cat Grade, Assist, Cat Payload e E-Fence che permettono di aumentare l'efficienza operativa fino al 45%.

RIDUZIONE DEI COSTI OPERATIVI FINO AL 15% ³

Gli escavatori Next Gen sono stati progettati per ridurre i costi operativi, garantendo il comodo accesso a tutti i componenti della macchina.

RIDUZIONE DI CARBURANTE FINO AL 25% ²

La combinazione di pompe idrauliche maggiorate, nuovo sistema di controllo elettroidraulico e raffreddamento dei radiatori consente di ridurre al massimo i consumi.

¹ Incremento di efficienza rispetto ai metodi tradizionali di lavoro

² Rispetto ai precedenti modelli

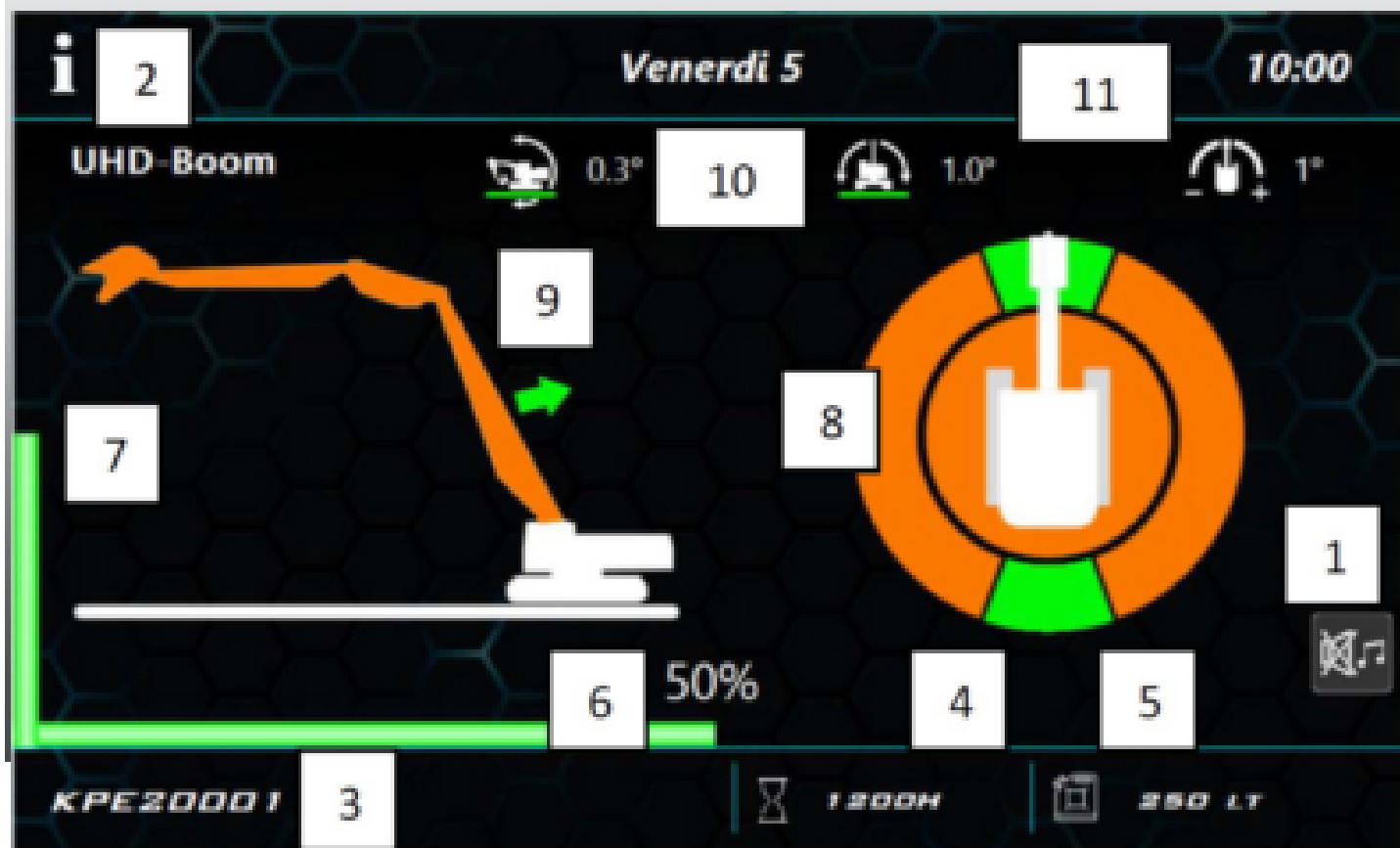
³ Riduzione dei costi operativi considerando 12.000 ore di lavoro

SICUREZZA

Il 323 DEM è stato equipaggiato di un secondo monitor posto sopra il Touch Screen principale che permette di visualizzare tutte le funzioni di sicurezza in configurazione Demolition.

Sullo schermo sono riportate alcune informazioni macchina come Contatore e Livello del carburante oltre alla possibilità di regolare Volume, Data e Orario. Al centro due icone che rappresentano una il braccio UHD e la rotazione della torretta rispetto a braccio. Entrambe le icone possono cambiare colore in funzione della stabilità della macchina.

Completano lo schermo icone che rappresentano l'inclinazione della macchina e l'angolo di rotazione della torretta; due barre. Due barre si muovono rappresentando la capacità residua su stabilità, partono verdi e finiscono arancioni avvicinandosi al limite.



TECNOLOGIE

LAVORO PIÙ VELOCE CON LA MASSIMA PRECISIONE

Le tecnologie CAT CONNECT a bordo della macchina

consentono all'operatore di effettuare tutte le operazioni con maggiore sicurezza, velocità e precisione.

Risultato? Maggiore produttività con bassi costi.



COMPONENTI SPECIALI

DISEGNATI PER I LAVORI DI DEMOLIZIONE



CARRO HVG

PERFORMANCE MASSIME CON IL CARRO A CARREGGIATA VARIABILE

CARRO HVG

Il Carro HVG è specificatamente progettato per la demolizione.

Il carro è a carreggiata variabile idraulica azionato da una leva posta sul retro della macchina. Il carro si apre traslando in pochi metri.

La stabilità è aumentata incrementando la carreggiata e abbassando il centro di gravità della macchina; così non è stato necessario aumentare il contrappeso con zavorre supplementari.

I cilindri idraulici permettono di passare dalla larghezza di spedizione 2,5 m a quella di lavoro 3 m, in meno di un minuto.



TRASPORTABILITÀ

CARRO HVG IN SAGOMA - LARGHEZZA < 2,5M
E PATTINI DA 500 MM.



EFFICIENZA OPERATIVA FINO AL 45% CON TECNOLOGIE CAT CONNECT

STANDARD E SEMPLICE DA UTILIZZARE CON BRACCIO RETROFIT



CAT GRADE 2D

Il sistema Cat GRADE CONTROL 2D consente di inserire i valori previsti di quota e pendenza in modo da ottenere in tempo reale informazioni sulla posizione della benna sul monitor in cabina. Utilizzando il Cat Grade Control 2D si possono realizzare scavi o riempimenti alla profondità e/o pendenza prevista, riducendo la necessità e i costi impliciti nell'uso di un tradizionale inclinometro. Il sistema inoltre garantisce una maggiore sicurezza del sito di lavoro e consente il completamento delle attività in tempi più brevi con un minor numero di cicli e un notevole risparmio dei consumi.



CAT PAYLOAD

Il sistema di pesatura Cat PAYLOAD integrato da fabbrica sulla macchina consente all'operatore di controllare il carico della benna e del camion direttamente dal monitor in cabina. Utilizzando questa tecnologia si massimizza l'efficienza evitando viaggi non a pieno carico o sovraccarichi.



ASSIST

AUTO

La funzionalità ASSIST automatizza alcuni movimenti della macchina. Ci sono diverse funzioni che possono essere utilizzate dall'operatore:

- + GRADE ASSIST: mantiene costante la pendenza definita da utilizzare insieme al Cat Grade Control 2D.
- + BUCKET ASSIST: mantiene costante l'angolazione della benna.
- + BOOM ASSIST: previene il sollevamento della macchina garantendo sempre la massima stabilità.
- + SWING ASSIST: arresta automaticamente la rotazione della macchina nel punto predefinito dall'operatore.

CAT GRADE 3D - OPTIONAL

Su tutti gli escavatori Next Gen è possibile installare anche il sistema Cat GRADE CONTROL 3D per gestire progetti complessi e connettere la macchina ai sistemi gestionali aziendali.

TECNOLOGIA CAT LINK

GESTIONE DA REMOTO DEL PARCO MACCHINE

Le tecnologie **CAT LINK** aiutano a gestire il cantiere attraverso i dati generati dal parco macchine e fruibili attraverso piattaforma web e mobile.



PRODUCT LINK™

Il Product Link™, completamente integrato nella macchina, comunica le informazioni essenziali, tra cui la posizione, le ore di funzionamento, il consumo di combustibile, produttività, i tempi di inattività e i codici di evento e diagnostici.



VISIONLINK®

Il facile accesso ai dati del Product Link tramite l'interfaccia utente online VisionLink può aiutare a controllare le prestazioni della macchina o del parco macchine. È possibile utilizzare queste informazioni per prendere decisioni tempestive, aumentando l'efficienza e la produttività nel cantiere, con conseguente riduzione dei costi.



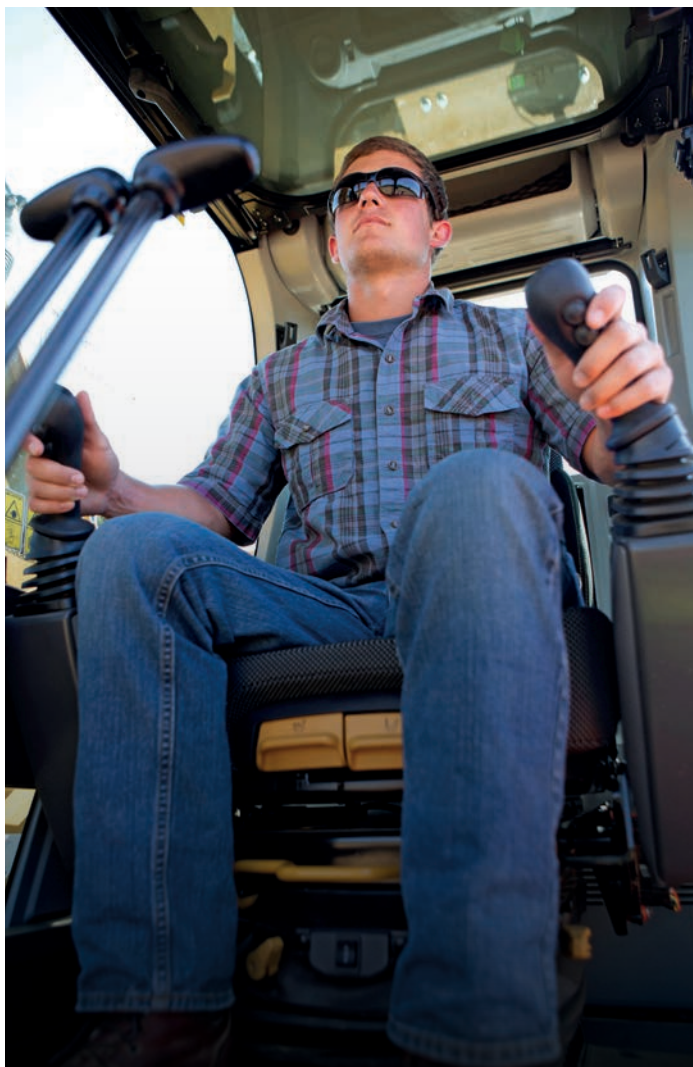
Servizio da remoto è un sistema di tecnologie che ti aiutano a migliorare l'efficienza sul tuo luogo di lavoro.

Diagnostica da remoto permette al tuo dealer Caterpillar di fare test di diagnostica sulla tua macchina da remoto, individuando potenziali problematiche mentre la macchina è operativa. La diagnostica da remoto permette ai tecnici di arrivare già con i ricambi e gli attrezzi necessari, evitando di dover fare ripetute visite e numerosi viaggi, risparmiando il tuo tempo e il tuo denaro.

Aggiornamento da remoto permette di aggiornare il software da remoto senza la presenza di un tecnico sul luogo di lavoro della macchina, riducendo i tempi di aggiornamento tradizionali del 50%. Puoi far iniziare l'aggiornamento software quando più ti è comodo, aumentando ulteriormente l'efficienza operativa della tua macchina.

NUOVA CABINA CONFORTEVOLE E PRATICA

MASSIMA PRODUTTIVITÀ DURANTE L'INTERA GIORNATA



CABINA CERTIFICATA ROPS

La cabina ROPS contribuisce a garantire il comfort dell'operatore grazie a particolari supporti viscosi e allo speciale rivestimento e tenuta del tetto che riducono le vibrazioni e i rumori non necessari. Gli operatori apprezzeranno la tranquillità e il comfort della nuova cabina.

VISIBILITÀ

Le telecamere completamente integrate consentono all'operatore un'ottima visibilità, grazie anche alla telecamera a 360°, standard su questo modello.

ACCESSO, CONNETTIVITÀ, SPAZIO

Radio Bluetooth integrata, prese di alimentazione per la ricarica di dispositivi elettronici quali lettori MP3, telefoni cellulari e tablet.

I vani portaoggetti sono posizionati nelle console anteriore, posteriore e laterale della cabina. Nel porta bevande trova posto anche una tazza grande, mentre il ripiano dietro il sedile offre spazio per riporre portavivande o cassette degli attrezzi di grandi dimensioni.



MONITOR TOUCH SCREEN

La maggior parte delle impostazioni della macchina possono essere gestite tramite il monitor touchscreen ad alta risoluzione da 254 mm/10 pollici, con 42 lingue e con ottima visibilità dal sedile.



NUOVO SMART MODE

La nuova modalità Smart regola automaticamente il motore e la potenza idraulica per la massima efficienza in termini di consumo del carburante: meno potenza per attività quali la rotazione e maggiore potenza per lo scavo. Gli operatori possono impostare e memorizzare le preferenze delle modalità di lavoro utilizzando il proprio ID operatore.



JOYSTICKS PROGRAMMABILI

Le funzioni dei joysticks possono essere personalizzate attraverso il monitor. È possibile impostare il joystick e la risposta in base alle preferenze dell'operatore. Tutte le preferenze impostate vengono salvate con l'ID operatore e ripristinate al momento dell'accesso.



ACCENSIONE CON UN TASTO

Gli escavatori Next Gen utilizzano un pulsante senza chiave per avviare il motore. Questo permette di limitare e tracciare gli accessi alla macchina e aumentare la sicurezza utilizzando i codici ID operatore. I codici possono essere inseriti manualmente, tramite una chiave Bluetooth opzionale o un'applicazione da smartphone.

SICUREZZA

ATTENZIONE ALLE PERSONE E ALLE MACCHINE

Grazie alle nuove tecnologie installate sulle macchine è garantita la massima sicurezza sia alle persone in prossimità dell'escavatore, sia alla macchina stessa. Il nuovo design, inoltre, permette di effettuare i controlli giornalieri da terra senza dover salire sui cingoli e sul cofano.



PIATTAFORMA DI ACCESSO SUPERIORE

Nuovo accesso alla piattaforma superiore della macchina, semplice e sicuro; gli scalini di accesso alla piattaforma di servizio sono antiscivolo per evitare cadute.

MANUTENZIONE GIORNALIERA

Ogni controllo giornaliero può essere effettuato da terra per una manutenzione veloce, facile e in sicurezza. I punti di controllo includono il livello olio motore, il separatore di acqua dal carburante, il serbatoio del carburante e gli scarichi dei sedimenti e il controllo del livello del liquido del sistema di raffreddamento.

LIFT ASSIST*

La funzione Lift Assist fornisce informazioni in tempo reale sul carico sollevato dalla macchina, assicurando massima sicurezza.

SECURE START

Utilizza il codice PIN, la chiave Bluetooth opzionale o lo smartphone per abilitare il pulsante di accensione.

(*) Presente solo in alcune configurazioni.



**PROTEZIONE IN
TUTTE LE DIREZIONI**



PARETE LATERALE



MURO FRONTALE



PROTEZIONE CABINA



TETTO



PAVIMENTO

TECNOLOGIA 2D E-FENCE

Il nuovo sistema standard E-Fence 2D vincola automaticamente la macchina entro i limiti imposti. Con accuratezza di fermata di almeno 15 cm dal piano di riferimento, il sistema evita imprevisti riducendo gli incidenti in opera. Il sistema è facilmente configurabile dal touch screen, programmando anche i joysticks.



Gli escavatori Next Gen sono stati progettati per ridurre la manutenzione ordinaria e migliorare l'accesso a tutti i componenti della macchina:

- + Nuovi filtri carburante e filtro aria, entrambi con vita utile raddoppiata rispetto ai filtri precedenti.
- + Nuovi filtri idraulici in grado di garantire più pulizia e con una durata di servizio maggiore.
- + Nuovo sistema elettroidraulico che elimina la necessità del filtro di pilotaggio e relativi tubi.
- + Nuove ventole di raffreddamento reversibili ad alta efficienza.

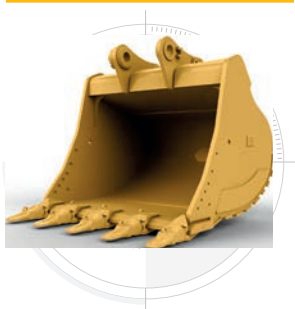


100% AUMENTO
DELLA DURATA
DI SERVIZIO

MASSIMA VERSATILITÀ

Gli escavatori Next Gen sono eccezionalmente versatili e consentono la massima produttività utilizzando le diverse attrezzature CAT, studiate appositamente per queste macchine.

BENNA



BENNA MORDENTE DA SELEZIONE O DEMOLIZIONE



MARTELLLO IDRAULICO



MULTISYSTEM



ATTACCO RAPIDO DEDICATO O UNIVERSALE



RIPPER



FRANTUMATORE FISSO O GIREVOLE



CESOIA



COMPATTATORE



SPECIFICHE TECNICHE

MOTORE

Modello motore	Cat® C4.4
Potenza netta – ISO 9249	129 kW / 172 hp
Potenza lorda – ISO 14396	129 kW / 174 hp
Alesaggio	105 mm
Corsa	127 mm
Cilindrata	4,40 l
<ul style="list-style-type: none"> Il 323 soddisfa gli standard UE Stage V in materia di emissioni. Consigliato per l'utilizzo fino a 4.500 m di altitudine, con perdita di potenza del motore oltre i 3.000 m. La potenza netta pubblicata è pari alla potenza disponibile al volano quando il motore è dotato di ventola, filtro dell'aria, marmitta e alternatore. Rilevazione a 2.200 giri/min. 	

IMPIANTO PER L'ARIA CONDIZIONATA

<ul style="list-style-type: none"> L'impianto per l'aria condizionata contiene gas refrigerante fluorurato ad effetto serra R134a (Potenziale riscaldamento globale = 1.430). L'impianto contiene 0,8 kg di refrigerante con un equivalente in CO₂ pari a 1,144 tonnellate metriche. 	
---	--

ROTAZIONE

Velocità di rotazione	11.1 giri/min
Coppia massima di rotazione	82 kN-m

CINGOLI

Larghezza pattini	550 mm
Numero di pattini (per ogni lato)	45
Numero di rulli inferiori (per lato)	7
Numero di rulli superiori (per lato)	2

TRASMISSIONE

Pendenza massima	35°/70%
Velocità massima di marcia	4,5 km/h
Sforzo massimo di trazione alla barra	251 kN

IMPIANTO IDRAULICO

Impianto principale – Flusso Massimo	429 l/min (214,5 x 2 pompe)
Pressione massima – Attrezzatura – Normale	35.000 kPa
Pressione massima – Attrezzatura – Heavy Lift	38.000 kPa
Pressione massima – Traslazione	35.000 kPa
Pressione massima – Rotazione	27.500 kPa
Cilindro braccio – Alesaggio	120 mm
Cilindro braccio – Corsa	1.260 mm
Cilindro avambraccio – Alesaggio	140 mm
Cilindro avambraccio – Corsa	1.504 mm
Cilindro benna – Alesaggio	120 mm
Cilindro benna – Corsa	1.104 mm

CAPACITÀ SERBATOIO

Capienza del serbatoio del carburante	267 l
Sistema di raffreddamento	12,5 l
Olio motore	15 l
Riduttore di rotazione	12 l
Riduttore finale (ciascuno)	4,5 l
Impianto idraulico (incluso serbatoio)	218 l
Serbatoio idraulico	115 l
Serbatoio DEF	26 l

CERTIFICAZIONI

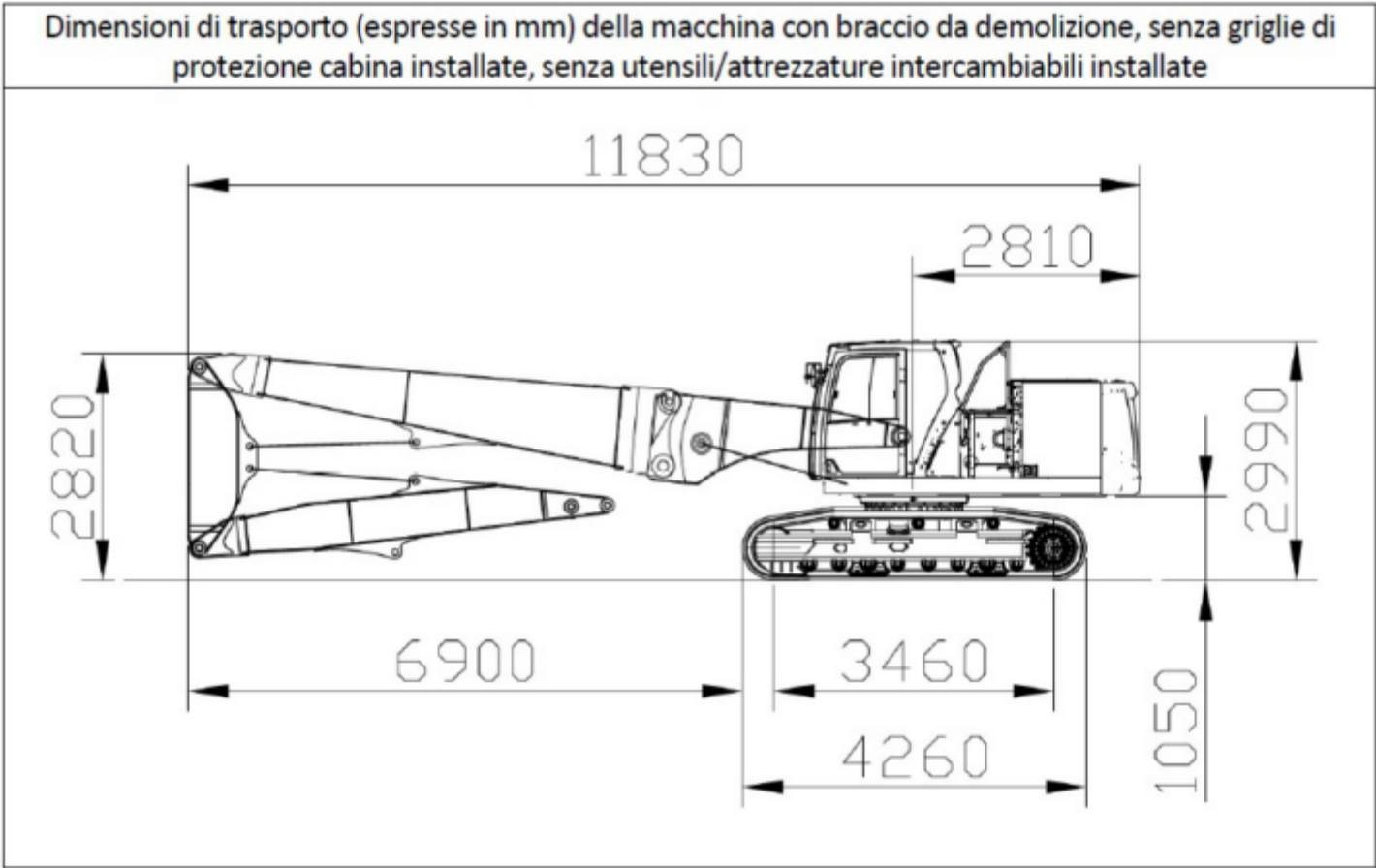
Freni	ISO 10265:2008
Cabina/Struttura ROPS	ISO 12117-2:2008
Cabina/Struttura FOGS (opzionale)	ISO 10262:1998 Level II

INSONORIZZAZIONI

ISO 6395:2008 (esterno)	100 dB(A)
ISO 6396:2008 (interno cabina)	70 dB(A)
<ul style="list-style-type: none"> Può essere necessario indossare protezione acustica quando la macchina viene utilizzata con postazione dell'operatore o cabina aperta per periodi prolungati o in un ambiente rumoroso (in caso di manutenzione non adeguata o con porte/finestrini aperti). 	

PESI OPERATIVI E DIMENSIONI DI TRASPORTO

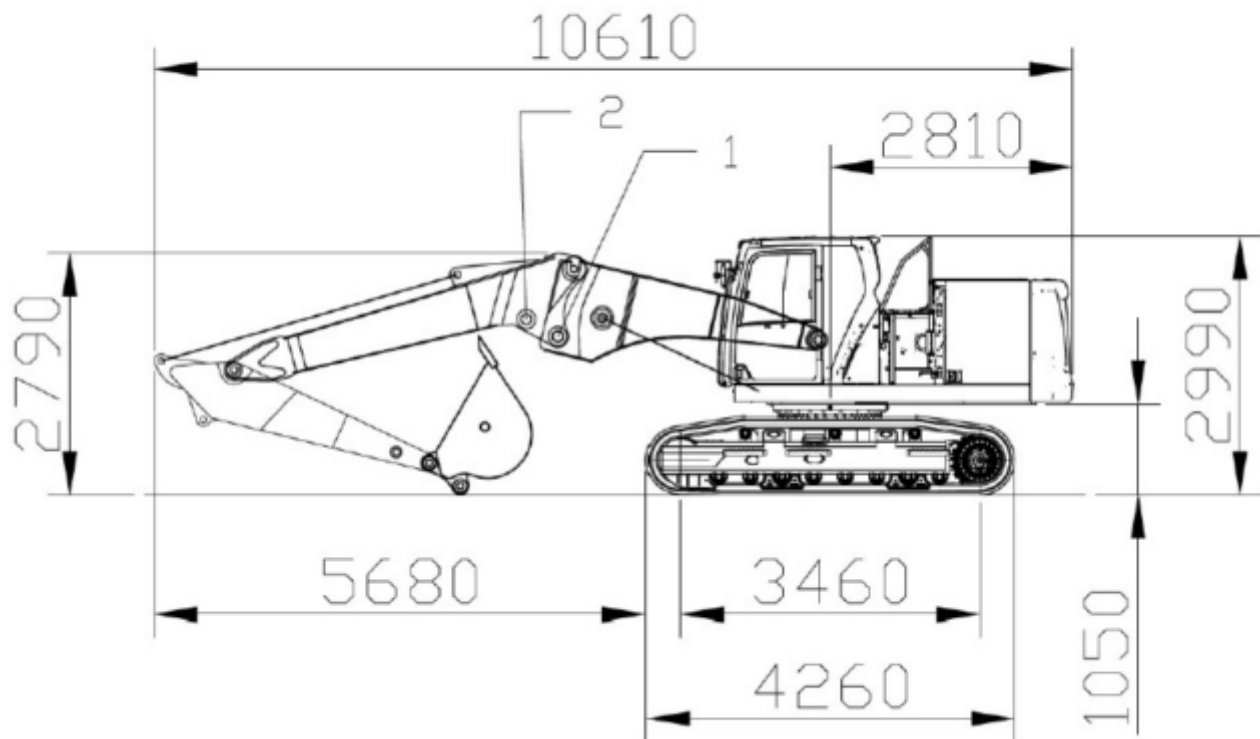
Pesi per il trasporto		
Macchina con braccio da demolizione montato, senza utensili/attrezzature intercambiabili e senza attacco rapido	Macchina con braccio da scavo montato, senza utensili/attrezzature intercambiabili e senza attacco rapido	Macchina senza alcun braccio installato (torretta + sotto-carro + nose)
29.100 kg	26.000 kg	22.800 kg



SPECIFICHE TECNICHE

DIMENSIONI

Dimensioni di trasporto (esprese in mm) della macchina con braccio da scavo (con perno in posizione 1 - dritta), senza griglie di protezione cabina installate, con benna da scavo installata



Dimensioni di trasporto



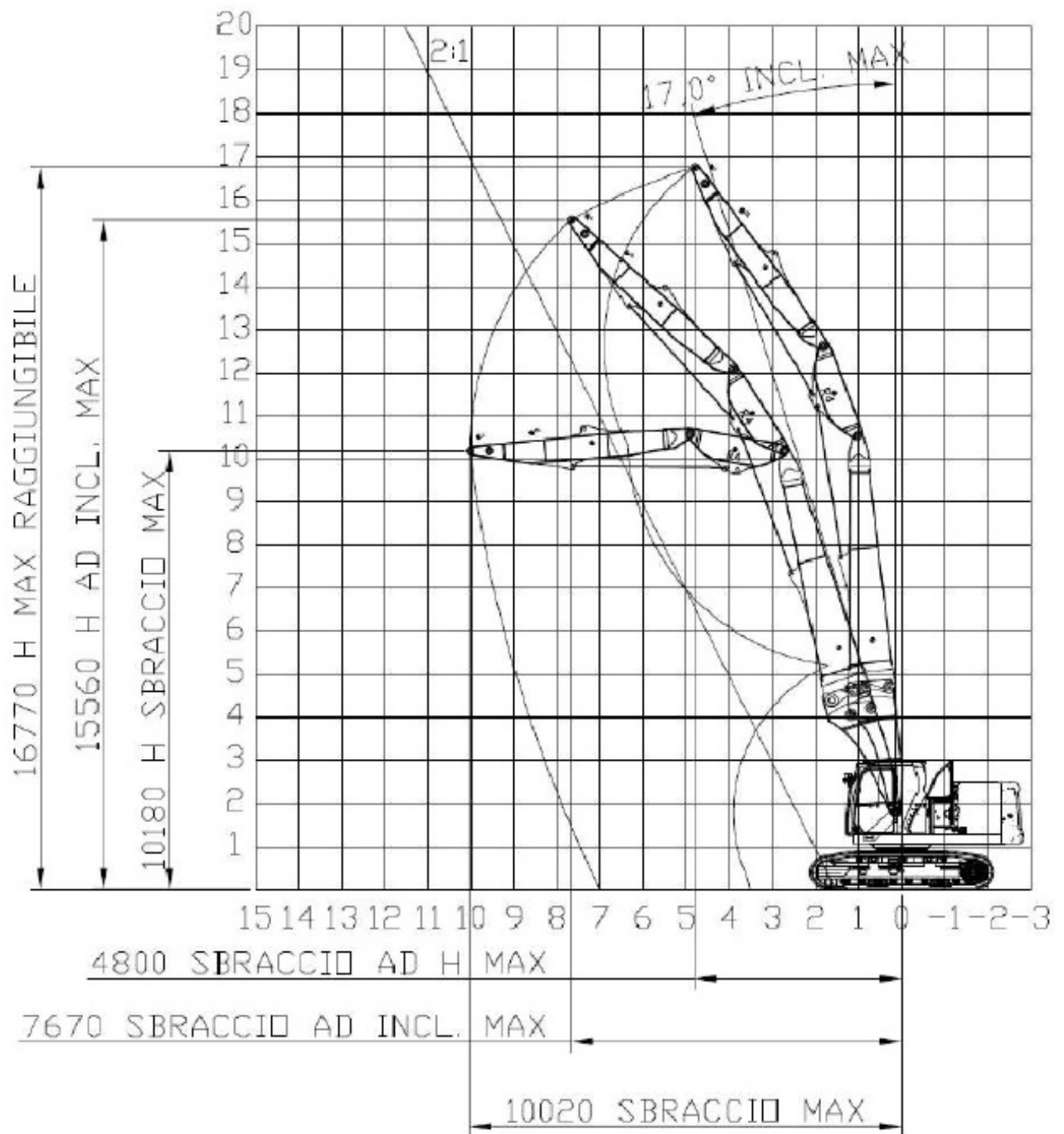
3 – larghezza torretta	2500 mm
6 – distanza libera da terra	380 mm
9 – carreggiata (con carro in posizione stretto)	2000 mm
10 – larghezza carro (con carro in pos. stretto)	2500 mm

NOTA: il trasporto deve tassativamente avvenire con il carro in posizione stretto al fine di non eccedere le dimensioni consentite per il trasporto. In posizione allargata, le dimensioni 9 e 10 diventano rispettivamente 2500 mm e 3000 mm. La larghezza dei pattini è pari a 500 mm.

Dimensioni e specifiche sono soggette a variazione senza obbligo di preavviso. Consultate CGT per informazioni dettagliate.

DIAGRAMMA DI LAVORO UHD FRONTALE

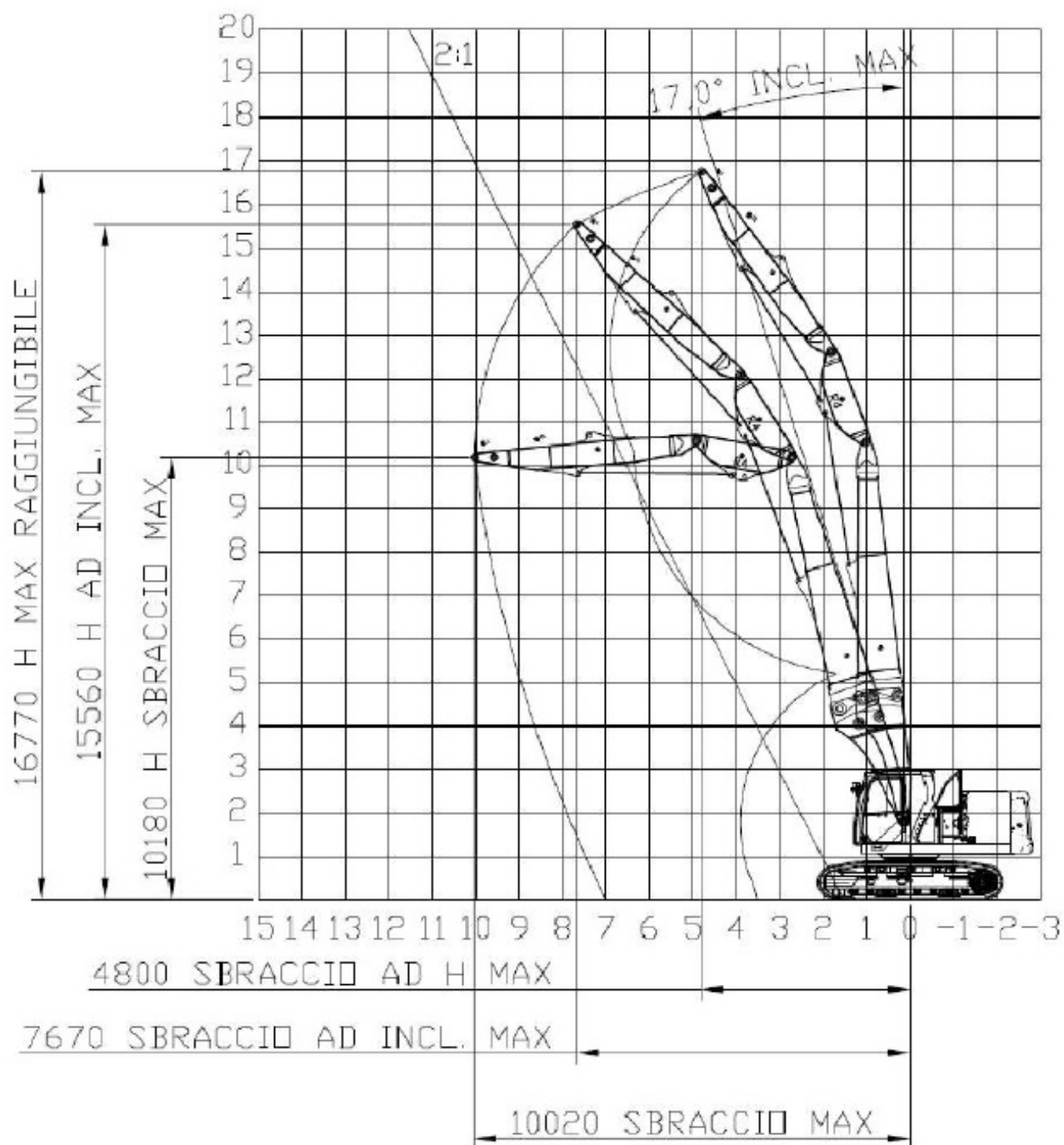
Tutte le dimensioni sono approssimate e possono variare in base alla scelta della benna o attrezzatura.



PESO MASSIMO ATTREZZATURA (Compreso attacco rapido) = 2.000 kg
Posizione del baricentro dell'attrezzatura che non superi i 1500 mm dal perno

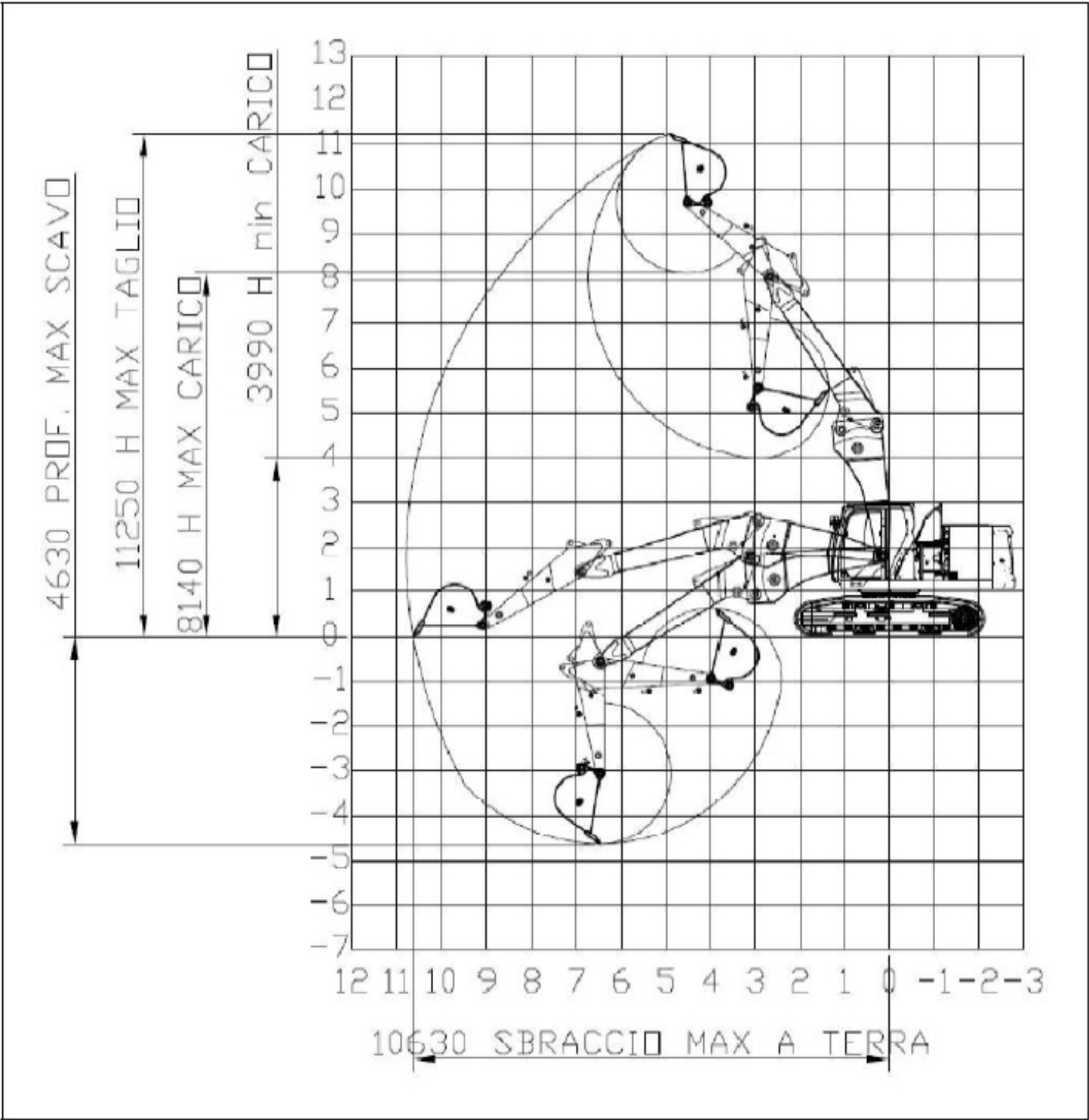
SPECIFICHE TECNICHE

DIAGRAMMA DI LAVORO UHD LATERALE



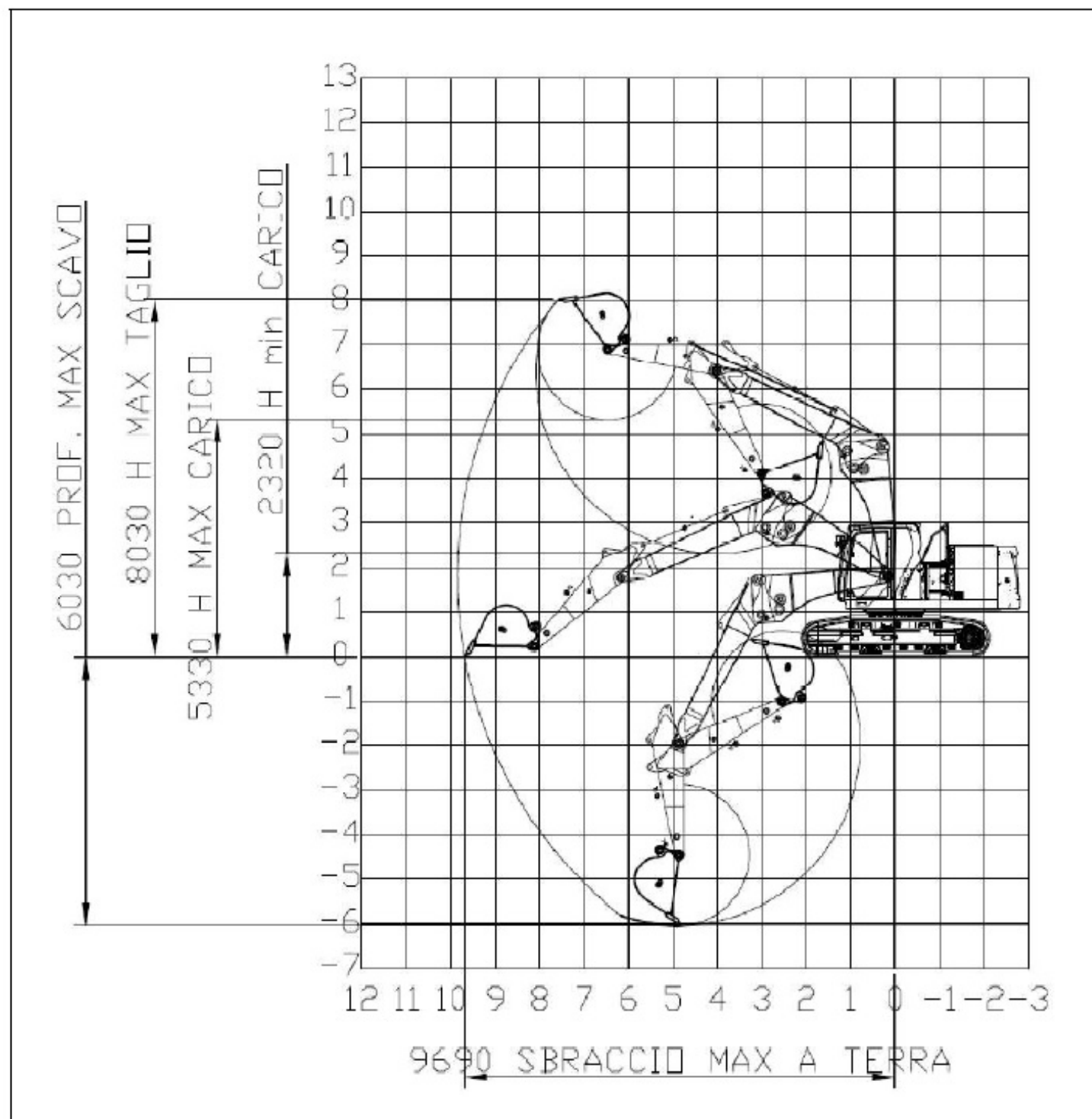
PESO MASSIMO ATTREZZATURA (Compreso attacco rapido) = 2.000 kg
Posizione del baricentro dell'attrezzatura che non superi i 1500 mm dal perno

DIAGRAMMA DI LAVORO RETROFIT (Braccio da scavo in posizione dritta)



SPECIFICHE TECNICHE

DIAGRAMMA DI LAVORO RETROFIT (Braccio da scavo in posizione piegata)



Dimensioni e specifiche sono soggette a variazione senza obbligo di preavviso. Consultate CGT per informazioni dettagliate.

CAPACITÀ DI SOLLEVAMENTO BRACCIO RETROFIT DIRITTO – SENZA BENNA, SOLLEVAMENTO POTENZIATO ATTIVO)

Allestimento: braccio retrofit (scavo – posizione dritta), avambraccio da 2,5 m, contrappeso 4550 kg, pattini tripla costola 500 mm, carro in posizione allargata (carreggiata 2500 mm), sollevamento potenziato attivo.

CAPACITA' DI SOLLEVAMENTO [kg]													
Altezza del punto di carico [m]	3,0		4,5		6,0		7,5		9,0		Sbraccio massimo		
	Front.	Lat.	Front.	Lat.	Front.	Lat.	Front.	Lat.	Front.	Lat.	Front.	Lat.	[m]
9,0			*8850	*6350							*4600	*3300	5,630
7,5			*8800	*6300	*4250	*3050					*4400	*3150	7,170
6,0	*9000	*6480	*8700	*6250	*5350	*3850	4550	3250			*4100	*2950	8,160
4,5			*8600	*6150	*5900	*4250	4450	3200			*4000	*2850	8,790
3,0			*8500	*6100	5950	4250	4350	3100	3900	2800	3850	2750	9,120
1,5			8400	6050	5700	4100	4250	3050	3700	2650	3750	2700	9,200
0,0			8150	5850	5550	3950	4150	2950	3500	2500	3800	2700	9,020
-1,5			8000	5750	5450	3900	4100	2950			4100	2950	8,580
-3,0					5500	3950	4000	2850			4750	3400	6,970

* Valori di portata limitati dalla capacità idraulica della macchina non dalla stabilità, le capacità non superano l'87% della capacità di sollevamento dell'impianto idraulico o il 75% del carico di ribaltamento (calcolo secondo la Norma ISO 10567). Il peso degli utensili/attrezzature intercambiabili (benna, attacco rapido, ecc.) e di tutti gli accessori di sollevamento deve essere dedotto dalla capacità di sollevamento.

SPECIFICHE TECNICHE

GUIDA ALLA GAMMA DELLE ATTREZZATURE					
ATTACCO DIRETTO					
Braccio		Retrofit		Retrofit	
Posizione Braccio		Piegato		Dritto	
Lunghezza avambraccio		2,50 m	2,90 m	2,50 m	2,90 m
Martelli idraulici	H120S	✓	✓	✓	✓
	H120GCs	✓	✓	✓	✓
	H130S	✓	✓	✓	✓
Multi-System	Ganascia MP318 CC	✓	✓	✓	✓
	Ganascia MP318 D	✓	✓	✓	✓
	Ganascia MP318 P	✓	✓	✓	✓
	Ganascia MP318 S	✓	✓	✓	✓
	Ganascia MP318 U	✓	✓	✓	✓
Frantumatore fisso	P218	✓	✓	✓	✓
Frantumatore girevole	P318	✓	✓	✓	✓
Benna da demolizione e selezione	G317 GC	✓	✓	✓	✓
	G318	✓	✓	✓	✓
Compattatori	CVP110	✓	✓	✓	✓
Cesoia	S3025	✓	✓	✓	
Attacco rapido dedicato CW		✓	✓	✓	✓
Attacco rapido universale		✓	✓	✓	✓

*Attrezzatura usabile solo sul frontale.

Le proposte non sono disponibili in tutte le aree. Gli abbinamenti possibili dipendono dalle configurazioni dell'escavatore.

Si prega di consultare il dealer Cat per stabilire cosa viene proposto nella vostra area e per l'abbinamento corretto delle attrezzature.

Waste Handling shells: WH – involucri per la gestione dei rifiuti

(continua nella prossima pagina)

GUIDA ALLA GAMMA DELLE ATTREZZATURE (continua)

ATTACCO RAPIDO UNIVERSALE					
Braccio		Retrofit		Retrofit	
Posizione Braccio		Piegato		Dritto	
Lunghezza avambraccio		2,50 m	2,90 m	2,50 m	2,90 m
Martelli idraulici	H120S	✓	✓	✓	✓
	H120GCs	✓	✓	✓	✓
	H130S	✓	✓	✓	✓*
Multi-System	Ganascia MP318 CC	✓	✓*		
	Ganascia MP318 D	✓	✓*		
	Ganascia MP318 P	✓*			
	Ganascia MP318 S	✓	✓	✓*	
	Ganascia MP318 U	✓	✓*		
Frantumatore fisso	P218	✓*			
Frantumatore girevole	P318	✓*			
Benne da demolizione e selezione	G317 GC	✓	✓	✓	✓*
	G318	✓	✓*		
Compattatori (Piastra Vibrante)	CVP110	✓	✓	✓	✓
Cesoia	S3025	✓			

GUIDA ALLA GAMMA DELLE ATTREZZATURE (continua)

ATTACCO RAPIDO DEDICATO CW-40S					
Braccio		Retrofit		Retrofit	
Posizione Braccio		Piegato		Dritto	
Lunghezza avambraccio		2,50 m	2,90 m	2,50 m	2,90 m
Martelli idraulici	H120S	✓	✓	✓	✓
	H120GCs	✓	✓	✓	✓
	H130S	✓	✓	✓	✓
Multi-System	Ganascia MP318 CC	✓	✓	✓*	
	Ganascia MP318 D	✓	✓	✓*	
	Ganascia MP318 P	✓	✓*		
	Ganascia MP318 S	✓	✓	✓	✓*
	Ganascia MP318 U	✓	✓	✓*	
Frantumatore fisso	P218	✓	✓	✓*	
Frantumatore girevole	P318	✓	✓		
Benne da demolizione e selezione	G317 GC	✓	✓	✓	✓
	G318	✓	✓	✓	✓*
Compattatori (Piastra Vibrante)	CVP110	✓	✓	✓	✓
Cesoia	S3025	✓*			
ACCESSORI MONTATI SUL BRACCIO					
Cesoia	S3035	✓	✓	✓	✓

*Attrezzatura usabile solo sul frontale.

Le proposte non sono disponibili in tutte le aree. Gli abbinamenti possibili dipendono dalle configurazioni dell'escavatore.

Si prega di consultare il dealer Cat per stabilire cosa viene proposto nella vostra area e per l'abbinamento corretto delle attrezzature.

Waste Handling shells: WH – involucri per la gestione dei rifiuti

EQUIPAGGIAMENTO DI SERIE E OPZIONALE

EQUIPAGGIAMENTO DI SERIE E OPZIONALE

L'equipaggiamento di serie e opzionale può variare. Consulta il tuo dealer Cat per maggiori dettagli.

MOTORE		
	di Serie	Opzionale
Tre modalità di potenza selezionabili	✓	
Selettore di regime minimo one-touch con controllo automatico della velocità motore	✓	
Spegnimento automatico del motore inattivo	✓	
Lavora fino a 3.000 m sopra il livello del mare senza declassamento della potenza del motore	✓	
Capacità di raffreddamento a temperature ambiente elevate 52 °C	✓	
Capacità di avviamento a freddo -18 °C	✓	
Capacità di avvio a freddo -32 °C		✓
Filtro d'aria a doppio elemento con prefiltro integrato	✓	
Alternatore da 145 A	✓	
2 livelli di filtrazione del gasolio con separatore di acqua e indicatore	✓	
Pompa di adescamento del combustibile elettrico	✓	
Ventole reversibili	✓	
Ventole di raffreddamento con funzione di auto-inversione su richiesta	✓	
Capacità biodiesel fino a B20	✓	

CARRO E STRUTTURE		
	di Serie	Opzionale
Punti di ancoraggio sul telaio per il trasporto ISO 15818	✓	
Guida cingoli, segmentati in due pezzi	✓	
Guida cingoli, a tutta lunghezza		
Protezioni inferiori per impieghi gravosi HD	✓	
Protezione per impieghi gravosi sul motore di traslazione	✓	
Catenaria lubrificata con grasso	✓	
4.550 kg contrappeso	✓	
Telaio di rotazione HD	✓	
Telaio di base standard con rulli cingoli e rulli portanti HD	✓	
Riduttore finale con motore di traslazione con capacità olio idraulico bio	✓	

(continua nella prossima pagina)

IMPIANTO IDRAULICO		
	di Serie	Opzionale
Circuiti di rigenerazione braccio e avambraccio	✓	
Valvole di controllo abbassamento braccio e avambraccio	✓	
SmartBoom™	✓	
Distributore a controllo elettronico	✓	
Riscaldamento idraulico automatico	✓	
Traslazione a due velocità automatica	✓	
Filtro idraulico principale	✓	
Joystick con slider	✓	
Pompa elettronica principale	✓	
Impianto ausiliario Tool Control a gestione elettronica	✓	
Circuito media pressione	✓	
Impianto per attacco rapido CW	✓	
Heavy Lift	✓	

Dimensioni e specifiche sono soggette a variazione senza obbligo di preavviso. Consultate CGT per informazioni dettagliate.

EQUIPAGGIAMENTO DI SERIE E OPZIONALE (continua)

L'equipaggiamento di serie e opzionale può variare. Consulta il tuo dealer Cat per maggiori dettagli.

IMPIANTO ELETTRICO

	di Serie	Opzionale
Batterie da 1.000 CCA senza manutenzione (x2)	✓	
Batterie da 1.000 CCA senza manutenzione (x4)		✓
Chiave stacca batteria	✓	
8 Luci LED con ritardo programmabile: 2 cabina, lato SX e DX braccio Rreach e SLR, 4 luci surround premium torretta	✓	

TECNOLOGIA CAT

	di Serie	Opzionale
Cat Product Link™	✓	
Riconoscimento attrezzatura	✓	
Tracking attrezzatura (se presente sull'attrezzatura PL161)	✓	
Cat GRADE con 2D	✓	
Cat GRADE con 2D avanzato		✓
Cat GRADE con 3D		✓
Ricevitore laser (Laser Catcher)		✓
Cat Assist: – Boom Assist – Bucket Assist – Grade Assist – Swing Assist	✓	
Cat Payload: – Impostazioni carico (materiali e camion/area lavoro) – Peso statico – Calibrazione semi-automatica – Esportazioni su supporto USB	✓	
E-fence 2D – Tetto – Terreno – Rotazione – Parete – Cabina	✓	
Stop automatico martello	✓	

ASSISTENZA E MANUTENZIONE

	di Serie	Opzionale
Punti di presa per il campionamento programmato dell'olio	✓	
QuickEvac™	✓	
Raggruppamento dei filtri dell'olio motore e del carburante	✓	
Seconda asticella per il controllo dell'olio motore a terra	✓	
Pompa elettrica di rifornimento con spegnimento automatico	✓	
Rete protezione radiatori	✓	
Predisposizione per Remote Flash	✓	

SICUREZZA E PROTEZIONE

	di Serie	Opzionale
Videocamera posteriore e laterale destra	✓	
Videocamera 360°	✓	
Specchietto retrovisore laterale destro	✓	
Leva di sicurezza (blocco per tutti i comandi)	✓	
Piastre antiscivolo e bulloni a testa conica sulla piattaforma di servizio	✓	
Spegnimento motore da terra	✓	
Bluetooth®	✓	
Chiave Bluetooth®		✓
Parapetti e corrimano (conformità ISO 2867)	✓	
FOGS	✓	
Lift Assist*		

*Disponibile solo per alcune configurazioni.

OPZIONI CABINA	
	Deluxe
Protezione antiribaltamento, isolamento acustico di serie	●
Sedile riscaldato con sospensione pneumatica regolabile	●
Console di comando regolabile in altezza, senza attrezzi	●
Console ribaltabile a sinistra	●
Schermo touch-screen LCD da 254 mm ad alta risoluzione	●
Schermo touch-screen LCD da 254 mm ad alta risoluzione + schermo aggiuntivo (da utilizzare solo con Cat GRADE con Advanced 2D oppure Cat GRADE con 3D)	○
Condizionatore automatico bi-level	●
Jog dial e tasti di selezione rapida per controllo monitor	●
Controllo motore con avviamento Keyless	●
Cintura di sicurezza da 51 mm	●
Radio con porte USB e Bluetooth integrato	●
Prese 12V CC (x2)	●
Stivaggio documenti	●
Alloggiamenti porta bottiglie e bicchieri	●
Finestrino frontale apribile in due parti	●
Tergicristallo radiale superiore con lavavetri	●
Tettuccio apribile in policarbonato	●
Luci soffitto e interno cabina a LED	●
Parasole posteriore a rullo	○
Uscita d'emergenza dal finestrino posteriore	●
Tappetino lavabile	●
Luce di segnalazione	●

● Standard ○ A richiesta

DICHIARAZIONE AMBIENTALE

Le seguenti informazioni si applicano alla macchina al momento della produzione finale configurata per la vendita nelle regioni coperte nel presente documento. Il contenuto della presente dichiarazione è valido dalla data di emissione; tuttavia, i contenuti relativi alle funzionalità e alle caratteristiche tecniche della macchina sono soggetti a modifiche senza preavviso. Per ulteriori informazioni, consultate il Manuale di funzionamento e manutenzione della macchina.

Per maggiori informazioni sulla sostenibilità in corso e sul nostro progresso, visitate il sito www.caterpillar.com/en/company/sustainability.html.

MOTORE

- Il motore Cat® C4.4 è conforme agli standard sulle emissioni U.S. EPA Tier 4 Final, EU Stage V e Giappone 2014.
- I motori diesel Cat devono essere alimentati a ULSD (combustibile diesel a bassissimo tenore di zolfo con al massimo 15 ppm di zolfo) o ULSD miscelato con i seguenti combustibili a intensità di carbonio inferiore fino a:
 - Biodiesel fino al 20% (FAME, fatty acid methyl ester)*
 - Combustibili diesel 100% rinnovabili, HVO (hydrogenated vegetable oil, olio vegetale idrogenato) e GTL (gas-liquido).

Consultate le linee guida per la corretta applicazione. Per dettagli consultate il dealer Cat o le "Raccomandazioni Caterpillar sui liquidi della macchina" (SLBU6250).

(*) I motori senza dispositivi post-trattamento possono usare miscele superiori, fino a biodiesel al 100%.

IMPIANTO DI CLIMATIZZAZIONE

L'impianto di climatizzazione su questa macchina contiene gas refrigerante fluorurato a effetto serra R134a (potenziale di riscaldamento globale = 1.430). L'impianto contiene 0,8 kg di refrigerante con un equivalente di CO₂ pari a 1,144 tonnellate metriche (1,261 tonnellate).

VERNICE

In base alle migliori conoscenze disponibili, la concentrazione massima consentita, misurata in ppm, dei seguenti metalli pesanti presenti nella vernice, è:

Bario < 0,01%

Cadmio < 0,01%

Cromo < 0,01%

Piombo < 0,01%

PRESTAZIONI ACUSTICHE

ISO 6395 (external) - 100 dB(A)

ISO 6396 (interno cabina) - 70 dB(A)

- La cabina fornita da Caterpillar, installata e mantenuta correttamente, se sottoposta a test con sportelli e finestri chiusi nelle condizioni specificate dalla normativa ANSI/SAE J116 OCT98, soddisfa i requisiti OSHA ed MSHA relativi ai limiti di esposizione sonora per l'operatore in vigore al momento della produzione.
- Potrebbe essere necessario indossare protezioni acustiche quando si lavora su una cabina operatore aperta o una cabina non correttamente sottoposta a manutenzione o con sportelli/finestrini aperti, per periodi prolungati o in un ambiente rumoroso.

OLI E FLUIDI

- L'industria Caterpillar è piena di liquidi di raffreddamento a base di glicole etilenico. L'antigelo/liquido di raffreddamento motore diesel (DEAC) Cat e il liquido di raffreddamento a lunga durata Cat (ELC) possono essere riciclati. Per ulteriori informazioni, rivolgetevi al vostro dealer Cat locale.
- Cat Bio HYDO™ Advanced è un olio idraulico biodegradabile approvato da EU Ecolabel.
- È probabile che siano presenti fluidi aggiuntivi, consultate il Manuale di funzionamento e manutenzione o la Guida all'applicazione e all'installazione per consigli completi sui fluidi e intervalli di manutenzione.

CARATTERISTICHE E TECNOLOGIA

- Le seguenti caratteristiche e tecnologie possono contribuire al risparmio di combustibile e/o alla riduzione del carbonio. Le caratteristiche potrebbero variare. Per ulteriori informazioni, rivolgersi al dealer Cat di zona.
 - Gli impianti idraulici avanzati bilanciano potenza ed efficienza
 - La modalità Smart abbina automaticamente la potenza della macchina ai requisiti di scavo
 - La modalità Eco riduce al minimo il consumo di combustibile per applicazioni leggere
 - Aumento dell'efficienza operativa fino al 45% grazie alle tecnologie Cat standard
 - Costi ridotti con intervalli di manutenzione prolungati
 - Il nuovo filtro dell'olio idraulico garantisce una maggiore durata grazie agli intervalli di sostituzione di 3.000 ore.

RICICLAGGIO

- I materiali inclusi nelle macchine sono categorizzati come segue con una percentuale di peso approssimativa. A causa delle variazioni delle configurazioni del prodotto, i seguenti valori nella tabella potrebbero subire delle variazioni.

Tipo di materiale	Percentuale in peso
Acciaio	84,28%
Ferro	4,95%
Metallo non ferroso	2,37%
Metallo misto	1,45%
Metallo misto e non-metallo	0,94%
Plastica	1,19%
Gomma	0,17%
Misto non metallico	0,21%
Liquido	2,94%
Altro	1,50%
Non categorizzato	0,00%
Totale	100%

- Una macchina con un tasso di riciclabilità più elevato garantirà un uso più efficiente di risorse naturali preziose e migliorerà il valore di fine vita del prodotto. Secondo la norma ISO 16714 (Macchine movimento terra - Riciclabilità e recuperabilità - Terminologia e metodo di calcolo), il tasso di riciclabilità è definito come percentuale in massa (frazione di massa in percentuale) della nuova macchina potenzialmente riciclabile, riutilizzabile o entrambi.
Tutte le parti nella distinta materiali vengono prima valutate in base al tipo di componente in base a un elenco di componenti definito dagli standard ISO 16714 e Japan CEMA (Construction Equipment Manufacturers Association). Le parti rimanenti vengono ulteriormente valutate per la riciclabilità in base al tipo di materiale.
A causa delle variazioni delle configurazioni del prodotto, il seguente valore nella tabella potrebbe subire delle variazioni.

Riciclabilità - 98%

FILIALI DI VENDITA, NUOVO E USATO, NOLEGGIO E ASSISTENZA TECNICA



CGT S.p.A.

Direzione Generale: Milano

20055 Vimodrone

Via Padana Superiore, 19

tel. 02.274271 - fax 02.27427554

- **ANCONA** tel. 071.727711 - fax 071.7108331
60027 Osimo, Via A. Volta 15
Loc. Aspigo Terme - Zona Ind.le
- **AOSTA** tel. 0165.77481 - fax 0165.765192
11020 Quart, Località Amerique
- **AREZZO** tel. 0575.394.1 - fax 0575.356608
52100 Via P. Calamandrei, 305
- **BARI** tel. 080.5861111 - fax 080.5322179
70026 Modugno, Zona Industriale S.S. 96 km. 118
- **BERGAMO/BRESCIA** tel. 030.657681
fax 030.6857215 - 25050 Passirano,
Via S. Antonio, 4/B
- **BOLOGNA** tel. 051.6477.1 - fax 051.727450
40012 Calderara di Reno, Via Persicetana, 4
- **BOLZANO** tel. 0471.82451 - fax 0471.824590
39044 Egna, Via degli Artigiani, 14 - Zona Ind.le Sud
- **CAGLIARI** tel. 070.211271 - fax 070.240377
09030 Elmas, Via Sernagiotto, 12
- **CARRARA** tel. 0585.50771 - fax 0585.55296
54031 Avenza, Via Aurelia, angolo Via Carriona
- **CASERTA** tel. 081.500461
81030 Teverola, Strada Consortile
Stabilimento Vega 3
- **CATANIA** tel. 095.7498111 - fax 095.291047
95121, Zona Industriale V Strada, 16
- **COSENZA** tel. 0984.831611 - fax 0984.402532
87036 Rende, Zona Industriale C.da S. Valentino
- **CUNEO** tel. 0172.63801 - fax 0172.691464
12045 Fossano, Via Torino, 57
- **GENOVA** tel. 010.7236.1 - fax 010.750767
16163, Via Lungo Torrente Secca, 64 rosso
- **LIVORNO** tel. 0586.9440.1 - fax 0586.941606
57017 Stagno, Via Aurelia
- **MILANO** tel. 02.923641 - fax 02.92364430
20061 Carugate, Strada Provinciale 121
- **PADOVA** tel. 049.873371 - fax 049.633509
35030 Sarmeola, Via della Provvidenza, 151
- **PERUGIA** tel. 075.9880124 - fax 075.9880125
06089 Torgiano, Loc. Pontenuovo - Via Kennedy, 3
- **POTENZA** tel. 0971.485519 - fax 0971.485525
85050 Tito Scalo, Zona Industriale di Tito
- **ROMA** tel. 06.82601 - fax 06.8260358
00137, Via Nomentana, 1003
- **SASSARI** tel. 079.50495.1
07100, Viale Porto Torres, 56 - Località Preda Niedda
- **TERAMO** tel. 085.946541 - fax 085.9462123
64025 Scerne di Pineto, Via Piane Vomano
- **TORINO** tel. 011.8963511 - fax 011.8963556
10036 Settimo T., Via Leini, 130
- **UDINE** tel. 0432.85071 - fax 0432.853408
33042 Buttrio, Via Dell'Artigianato, 23
- **VERCELLI** tel. 0161.2951 - fax 0161.295226
13100, Via Torino, 45
- **VERCELLI Divisione Energia** tel. 0161.290300
fax 0161.290370 - 13100, Via Ettore Ara, 12
- **VERONA** tel. 045.825041 - fax 045.8201179
37066 Sommacampagna, Via dell'Agricoltura

www.cgt.it | 800-827134

CGT
A TESYA COMPANY

© 2023 Caterpillar. Tutti i diritti sono riservati. CAT, CATERPILLAR, LET'S DO THE WORK, i rispettivi loghi, "Caterpillar Yellow", "Power Edge" e "Modern Hex" così come l'identità aziendale e dei prodotti, sono marchi registrati e non possono essere utilizzati senza autorizzazione. Traduzione non ufficiale dall'inglese fatta da CGT; nulla in questo documento crea un obbligo per Caterpillar Inc o qualsiasi parte affiliata.

Dimensioni e specifiche sono soggette a variazione senza obbligo di preavviso. Le macchine rappresentate possono comprendere attrezzature aggiuntive. Consultare CGT per informazioni dettagliate.

CAT-323SA | 03/04/2023 | (Rif. ALXQ2216-06)